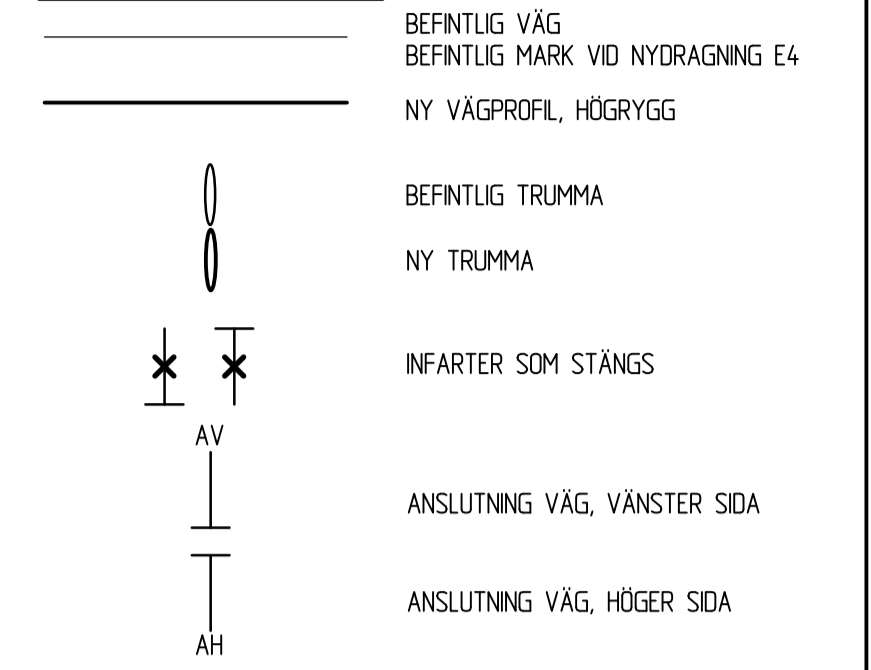
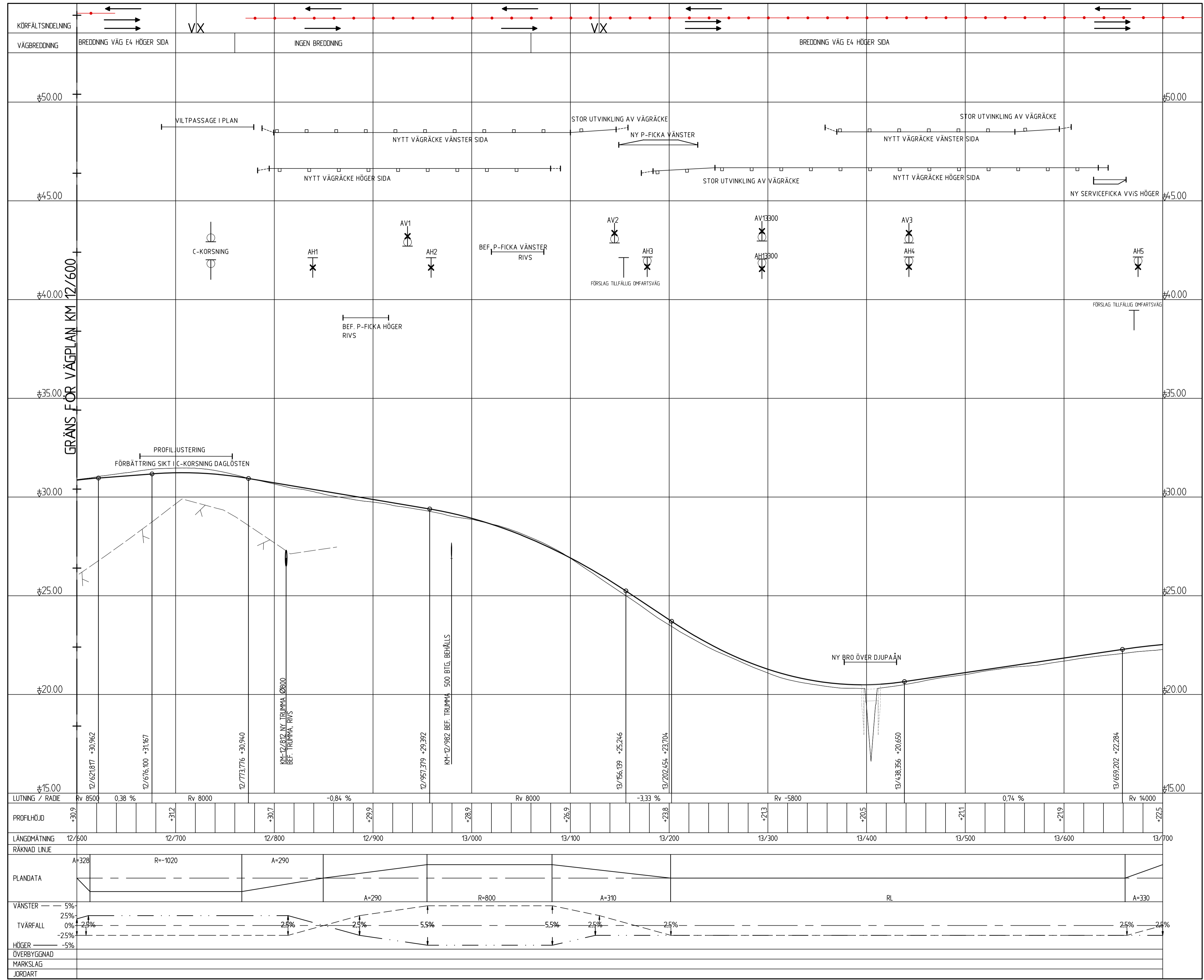


# FÖRKLARINGAR

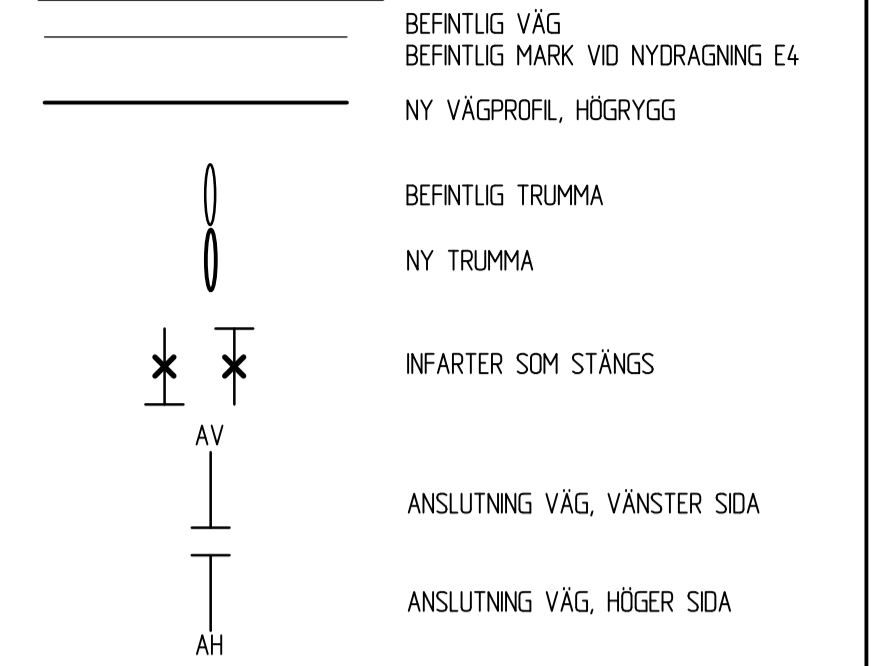


**ANMÄRKNINGAR**  
 KOORDINATSYSTEM: SWEREF 99 20 15  
 HÖJDSYSTEM: RH 2000

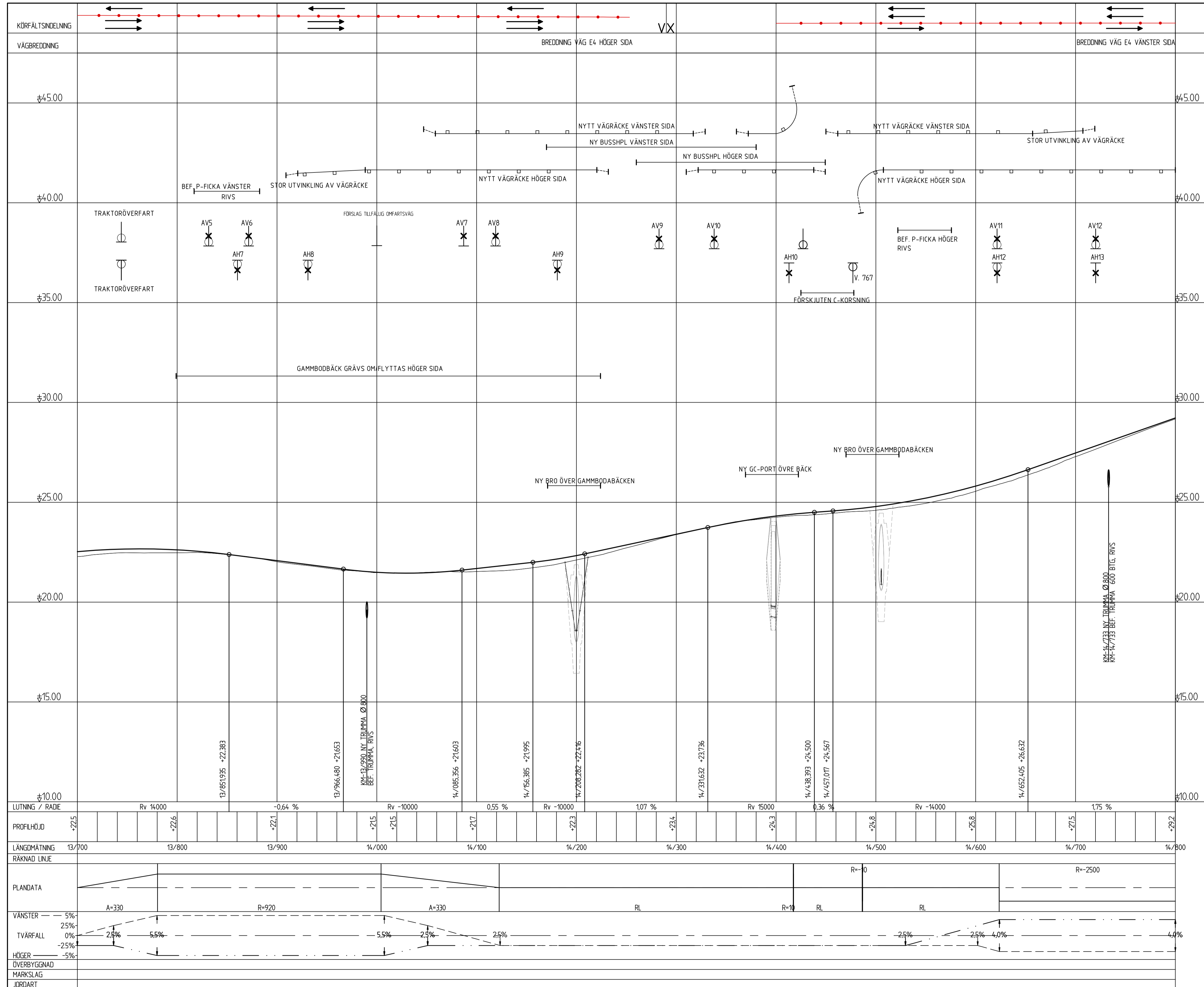


TYP AV PLAN		<b>VÄGPLAN</b>	
GRANSKNINGSSTATUS / SYFTE			
HANDLINGSTYP			
<b>GRANSKNINGSHANDLING</b>			
DATUM		LEVERANS / ÄNDRINGS-PM	
2023-06-30			
OBJEKT			
<b>E4</b>			
<b>SIKEÅ-YTTERVIK</b>			
DELOMRÅDE / BANDEL			
<b>DAGLÖSTEN-LJUSVATTNET</b>			
ANLÄGGNINGSDIAGRAM			
<b>E4</b>			
OBJEKTNUMMER / KM		KONSTRUKTIONNUMMER	
158639			
BESTÄLLARE		LEVERANTÖR	
<b>TRAFIKVERKET</b>		<b>SWECO</b>	
SKAPAD AV		UPPRAGSNUMMER	
EMIL FORS		30000798	
GODKÄND AV		AVDELNING	
SOFIA ROSENDAHL		TRANSPORT	
RITNINGSTYP			
<b>PROFILRITNING</b>			
TEKNIKOMRÅDE / INNEHÅLL			
<b>VÄGUTFORMNING OCH TRAFIK</b>			
BESKRIVNING			
<b>KM 12/600-13/700</b>			
<b>PROFIL</b>			
SKALA	FORMAT	FÖRVALTNINGSNUMMER	
1:100 1:2000 A1			
RITNINGNUMMER	BLAD	NÄSTA BLAD	BET
5 01 T 03 01			

# FÖRKLARINGAR











**ANMÄRKNINGAR**  
 KOORDINATSYSTEM: SWEREF 99 20 15  
 HÖJDSYSTEM: RH 2000



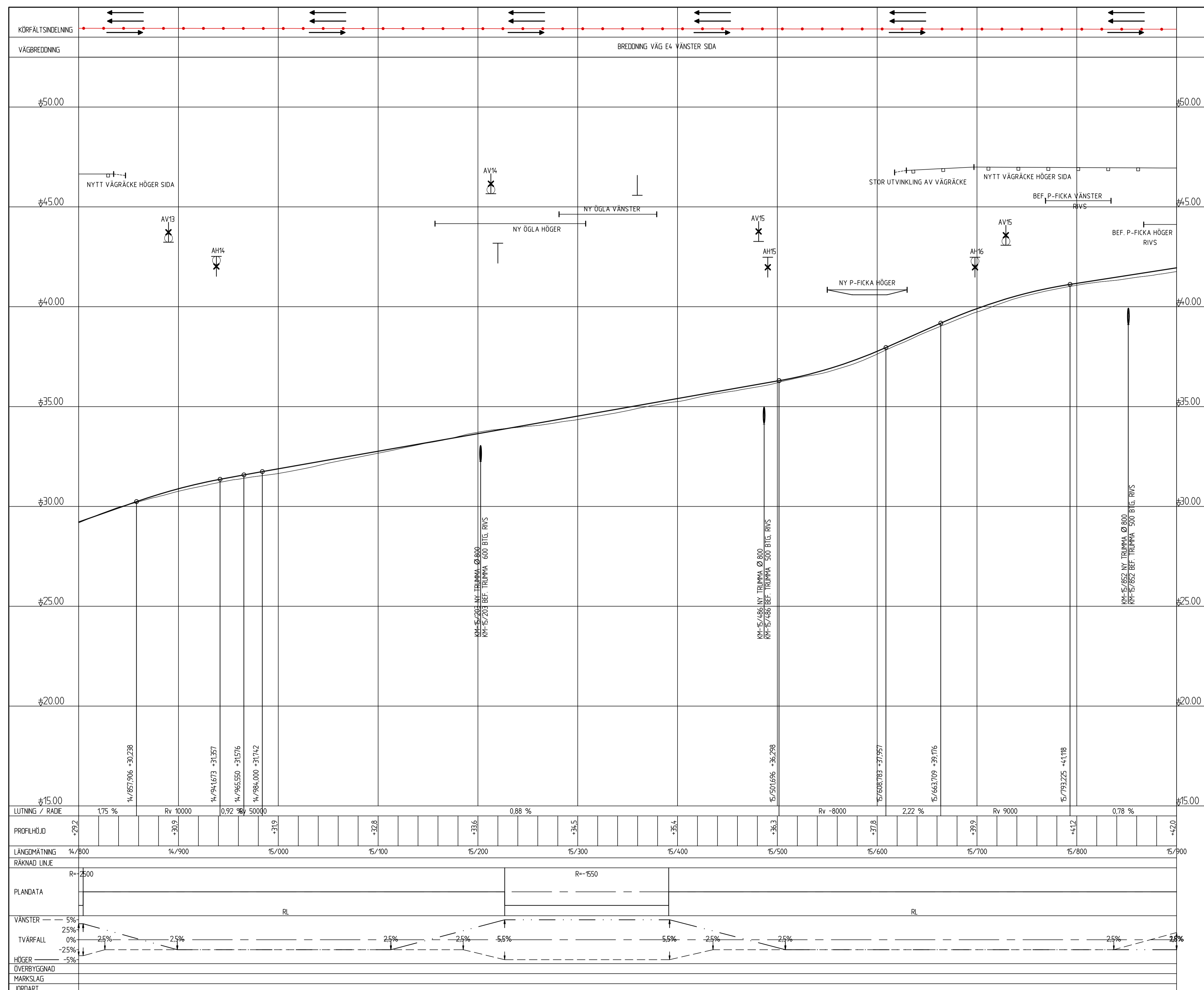
TYP AV PLAN		<b>VÄGPLAN</b>	
GRANSKNINGSSTATUS / SYFTE			
HANDLINGSTYP			
<b>GRANSKNINGSHANDLING</b>			
DATUM		LEVERANS / ÄNDRINGS-PM	
2023-06-30			
OBJEKT			
<b>E4</b>			
<b>SIKEÅ-YTTERVIK</b>			
DELOMRÅDE / BANDEL			
<b>DAGLÖSTEN-LJUSVATTNET</b>			
ANLÄGGNINGSDEL			
<b>E4</b>			
OBJEKTNUMMER / KM		KONSTRUKTIONNUMMER	
158639			
BESTÄLLARE		LEVERANTÖR	
<b>TRAFIKVERKET</b>		<b>SWECO</b>	
SKAPAD AV		UPPRAGSNUMMER	
EMIL FORS		30000798	
GODKÄND AV		ÄNDRING	
SOFIA ROSENDAHL		TRANSPORT	
RITNINGSTYP			
<b>PROFILRITNING</b>			
TEKNIKOMRÅDE / INNEHÅLL			
<b>VÄGUTFORMNING OCH TRAFIK</b>			
BESKRIVNING			
<b>KM 13/700-14/800</b>			
<b>PROFIL</b>			
SKALA	FORMAT	FÖRVALTNINGSNUMMER	
1:100 1:2000 A1			
RITNINGNUMMER	BLAD	NÄSTA BLAD	BET
5 01 T 03 02			

# FÖRKLARINGAR

-  BEFTNLIG VÄG
-  BEFTNLIG MARK VID NYDRAGNING E4
-  NY VÄGRÖR, HÖGRYGG
-  BEFTNLIG TRUMMA
-  NY TRUMMA
-  INFARTER SOM STÅNGS
-  ANSLUTNING VÄG, VÄNSTER SIDA
-  ANSLUTNING VÄG, HÖGER SIDA









## ANMÄRKNINGAR

KOORDINATSYSTEM: SWEREF 99 20 15  
HÖJDSYSTEM: RH 2000



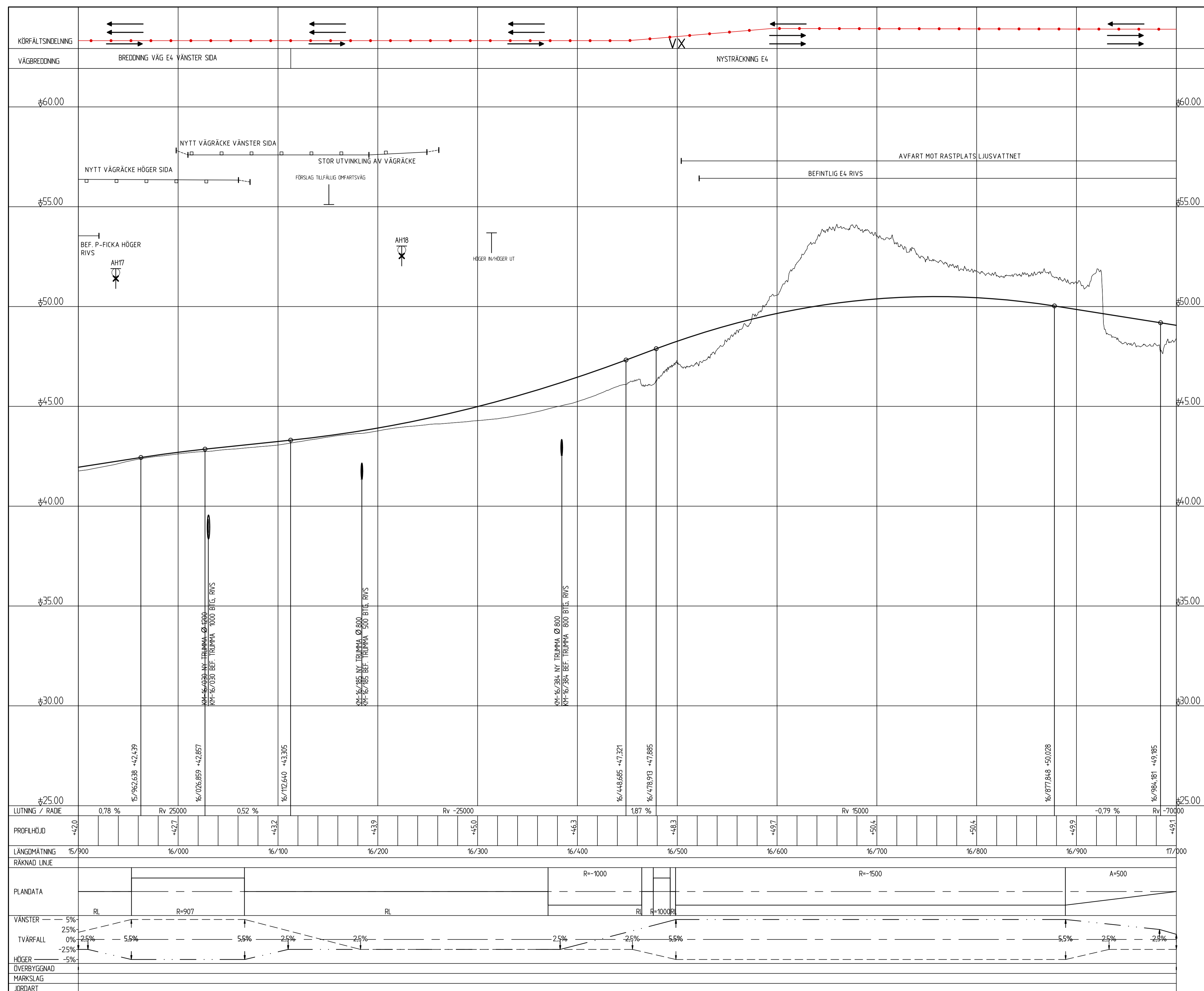
TYP AV PLAN		<b>VÄGPLAN</b>	
GRANSKNINGSSTATUS / SYFTE			
HANDLINGSTYP			
<b>GRANSKNINGSHANDLING</b>			
DATUM		LEVERANS / ÄNDRINGS-PM	
2023-06-30			
OBJEKT			
<b>E4</b>			
<b>SIKEÅ-YTTERVIK</b>			
DELOMRÅDE / BANDEL			
<b>DAGLÖSTEN-LJUSVATTNET</b>			
ANLÄGGNINGSDIAGRAM			
E4			
OBJEKTNUMMER / KM		KONSTRUKTIONNUMMER	
158639		30000798	
BESTÄLLARE		LEVERANTÖR	
			
SKAPAD AV		UPPDRAGNUMMER	
EMIL FORS		30000798	
GODKÄND AV		ÄNDRING	
SOFIA ROSENDAHL		TRANSPORT	
RITNINGSTYP			
PROFILRITNING			
TEKNIKOMRÅDE / INNEHÅLL			
VÄGUTFORMNING OCH TRAFIK			
BESKRIVNING			
KM 14/800-15/900			
PROFIL			
SKALA	FORMAT	FÖRVALTNINGSNUMMER	
1:100	1:2000 A1		
RITNINGNUMMER	BLAD	NÄSTA BLAD	BET
5 01 T 03 03			

# FÖRKLARINGAR

-  BEFINTLIG VÄG
-  BEFINTLIG MARK VID NYDRAGNING E4
-  NY VÄGPROFIL, HÖGRYGG
-  BEFINTLIG TRUMMA
-  NY TRUMMA
-  INFARTER SOM STÅNGS
-  ANSLUTNING VÄG, VÄNSTER SIDA
-  ANSLUTNING VÄG, HÖGER SIDA

## ANMÄRKNINGAR

KOORDINATSYSTEM: SWEREF 99 20 15  
HÖJDSYSTEM: RH 2000

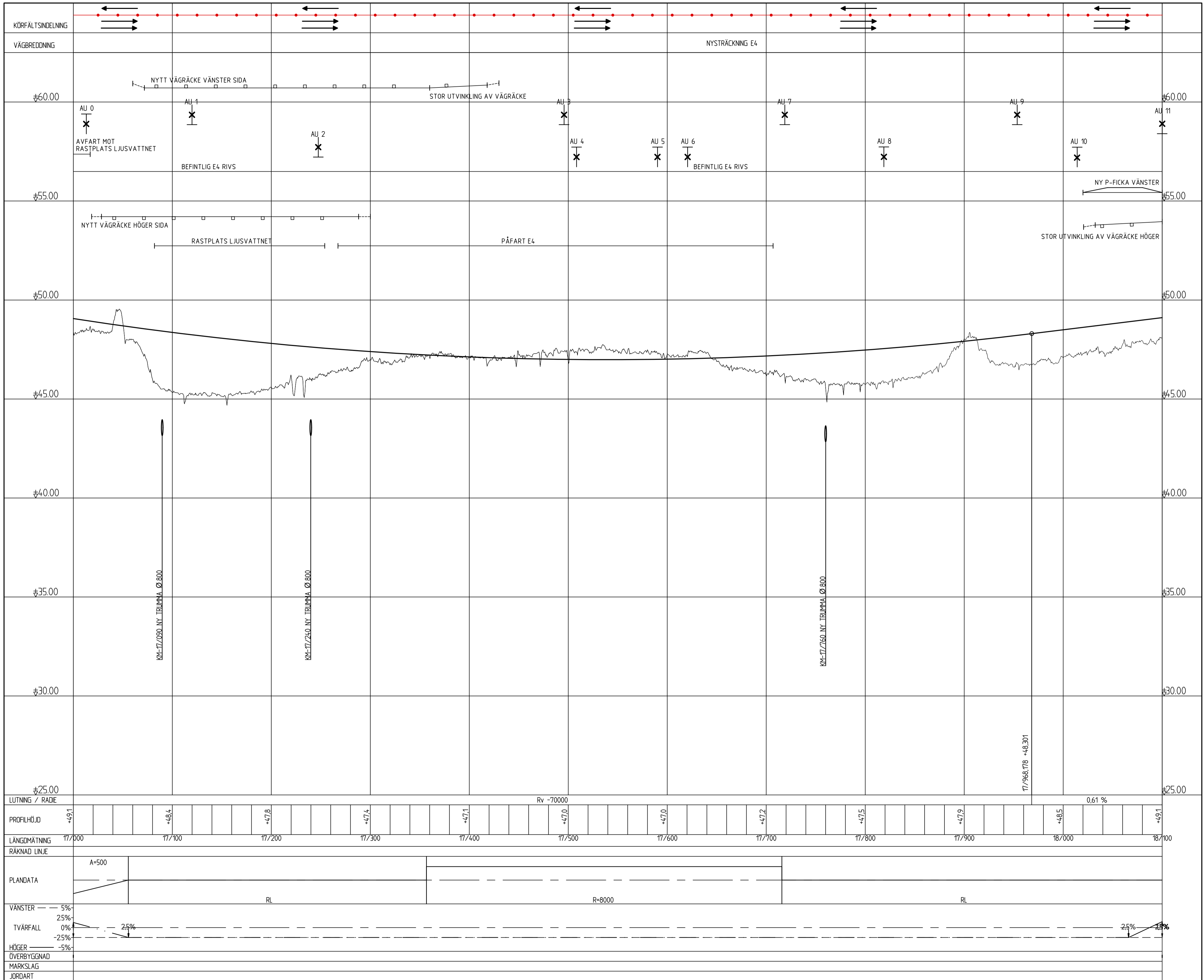


TYP AV PLAN		<b>VÄGPLAN</b>	
GRANSKNINGSSTATUS / SYFTE			
HANDLINGSTYP			
<b>GRANSKNINGSHANDLING</b>			
DATUM		LEVERANS / ÄNDRINGS-PM	
2023-06-30			
OBJEKT			
<b>E4</b>			
<b>SIKEÅ-YTTERVIK</b>			
DELOMRÅDE / BANDEL			
DAGLÖSTEN-LJUSVATTNET			
ANLÄGGNINGSDIEL			
E4			
OBJEKTNUMMER / KM		KONSTRUKTIONNUMMER	
158639			
BESTÄLLARE		LEVERANTÖR	
<b>TRAFIKVERKET</b>		<b>SWECO</b>	
SKAPAD AV		UPPRAGSNUMMER	
EMIL FORS		30000798	
GODKÄND AV		AVDELNING	
SOFIA ROSENDAHL		TRANSPORT	
RITNINGSTYP			
PROFILRITNING			
TEKNIKOMRÅDE / INNEHÅLL			
VÄGUTFORMNING OCH TRAFIK			
BESKRIVNING			
KM 15/900-17/000			
PROFIL			
SKALA	FORMAT	FÖRVALTNINGSNUMMER	
1:100	1:2000   A1		
RITNINGNUMMER	BLAD	NÄSTA BLAD	BET
5 01 T 03 04			

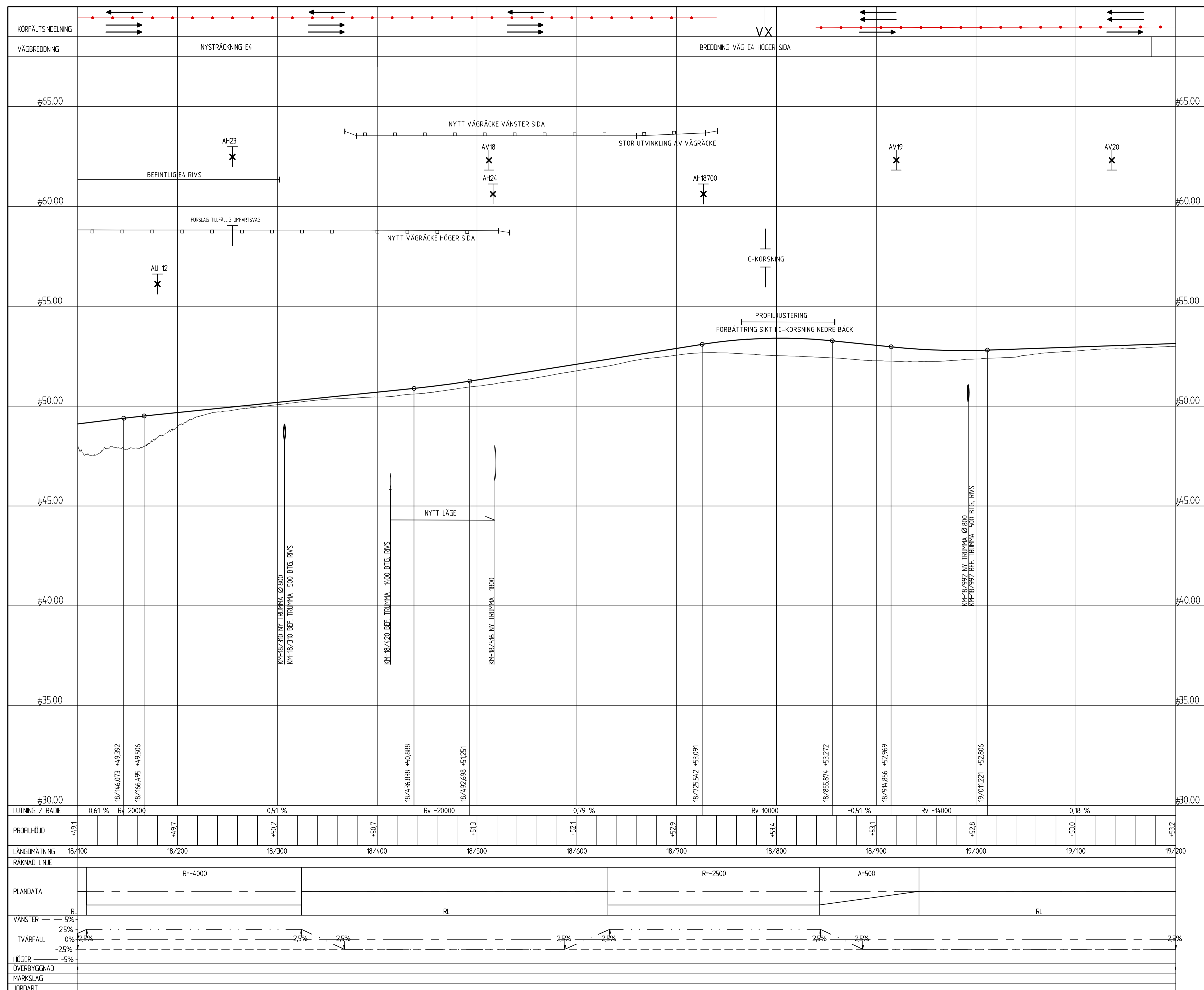
FÖRKLARINGAR

- BEFINTLIG VÄG
- BEFINTLIG MARK VID NYDRAGNING E4
- NY VÄGPROFIL, HÖGRYGG
- BEFINTLIG TRUMMA
- NY TRUMMA
- INFARTER SOM STÅNGS
- AV
- ANSLUTNING VÄG, VÄNSTER SIDA
- AH
- ANSLUTNING VÄG, HÖGER SIDA

**ANMÄRKNINGAR**  
 KOORDINATSYSTEM: SWEREF 99 20 15  
 HÖJDSYSTEM: RH 2000



TYP AV PLAN		<b>VÄGPLAN</b>	
GRANSKNINGSSTATUS / SYFTE			
HANDLINGSTYP			
<b>GRANSKNINGSHANDLING</b>			
DATUM		LEVERANS / ÄNDRINGS-PM	
2023-06-30			
OBJEKT			
<b>E4</b>			
<b>SIKEÅ-YTTERVIK</b>			
DELOMRÅDE / BANDEL			
DAGLÖSTEN-LJUSVATTNET			
ANLÄGGNINGSDEL			
E4			
OBJEKTNUMMER / KM		KONSTRUKTIONNUMMER	
158639		30000798	
BESTÄLLARE		LEVERANTÖR	
SKAPAD AV		UPPRAGSNUMMER	
EMIL FORS		30000798	
GODKÄND AV		AVDELNING	
SOFIA ROSENDAHL		TRANSPORT	
RITNINGSTYP			
PROFILRITNING			
TEKNIKOMRÅDE / INNEHÅLL			
VÄGUTFORMNING OCH TRAFIK			
BESKRIVNING			
KM 17/000-18/100			
PROFIL			
SKALA	FORMAT	FÖRVALTNINGSNUMMER	
1:100	1:2000 A1		
RITNINGNUMMER	BLAD	NÄSTA BLAD	BET
5 01 T 03 05			



### FÖRKLARINGAR






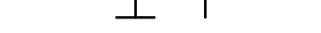

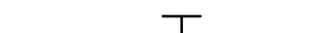
- BEFINTLIG VÄG
- BEFINTLIG MARK VID NYDRAGNING E4
- NY VÄGPROFIL, HÖGRYGG
- BEFINTLIG TRUMMA
- NY TRUMMA
- INFARTER SOM STÄNGS
- ANSLUTNING VÄG, VÄNSTER SIDA
- ANSLUTNING VÄG, HÖGER SIDA

### ANMÄRKNINGAR

KOORDINATSYSTEM: SWEREF 99 20 15  
HÖJDSYSTEM: RH 2000

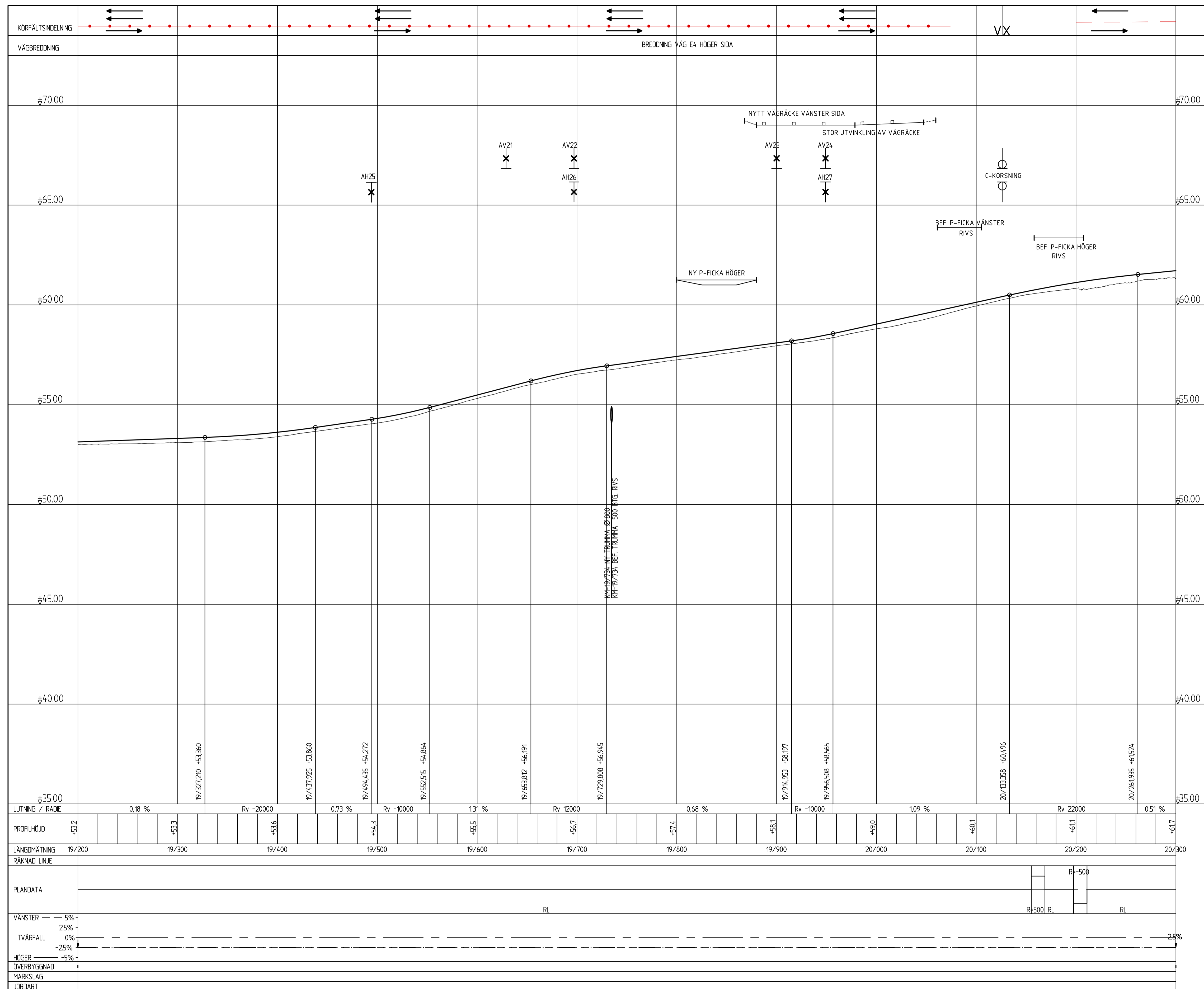
TYP AV PLAN		<b>VÄGPLAN</b>	
GRANSKNINGSSTATUS / SYFTE			
HANDLINGSTYP			
<b>GRANSKNINGSHANDLING</b>			
DATUM		LEVERANS / ÄNDRINGS-PM	
2023-06-30			
OBJEKT			
<b>E4</b>			
<b>SIKEÅ-YTTERVIK</b>			
DELOMRÅDE / BANDEL			
DAGLÖSTEN-LJUSVATTNET			
ANLÄGGNINGSDIAGRAM			
E4			
OBJEKTNUMMER / KM		KONSTRUKTIONNUMMER	
158639		30000798	
BESTÄLLARE		LEVERANTÖR	
SKAPAD AV		UPPRAGSNUMMER	
EMIL FORS		30000798	
GODKÄND AV		ÄNDRINGS-PM	
SOFIA ROSENDAHL		TRANSPORT	
RITNINGSTYP			
PROFILRITNING			
TEKNIKOMRÅDE / INNEHÅLL			
VÄGUTFORMNING OCH TRAFIK			
BESKRIVNING			
KM 18/100-19/200			
PROFIL			
SKALA	FORMAT	FÖRVALTNINGSNUMMER	
1:100	1:2000	A1	
RITNINGNUMMER	BLAD	NÄSTA BLAD	BET
5 01 T 03 06			

# FÖRKLARINGAR

-  BEFINTLIG VÄG
-  BEFINTLIG MARK VID NYDRAGNING E4
-  NY VÄGPROFIL, HÖGRYGGE
-  BEFINTLIG TRUMMA
-  NY TRUMMA
-  INFARTER SOM STÄNGS
-  ANSLUTNING VÄG, VÄNSTER SIDA
-  ANSLUTNING VÄG, HÖGER SIDA



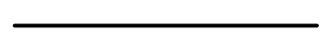





## ANMÄRKNINGAR

KOORDINATSYSTEM: SWEREF 99 20 15  
HÖJDSYSTEM: RH 2000



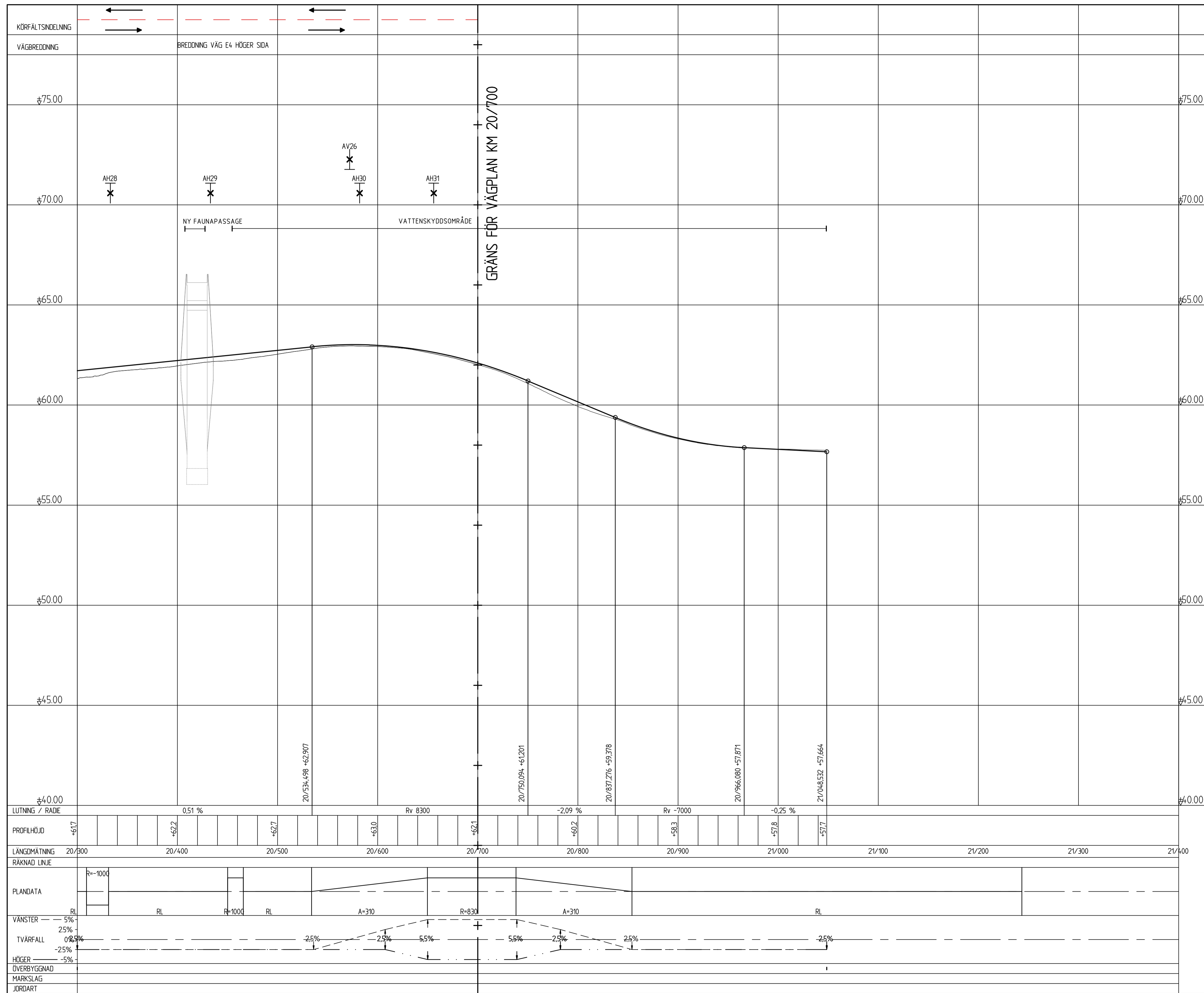
<b>TYP AV PLAN</b>		<b>VÄGPLAN</b>	
GRANSKNINGSSTATUS / SYFTE			
HANDLINGSTYP			
<b>GRANSKNINGSHANDLING</b>			
DATUM		LEVERANS / ÄNDRINGS-PM	
2023-06-30			
OBJEKT			
<b>E4</b>			
<b>SIKEÅ-YTTERVIK</b>			
DELOMRÅDE / BANDEL			
DAGLÖSTEN-LJUSVATTNET			
ANLÄGGNINGSDIAGRAM			
E4			
OBJEKTNUMMER / KM		KONSTRUKTIONNUMMER	
158639		30000798	
BESTÄLLARE		LEVERANTÖR	
			
SKAPAD AV		UPPDRAGSNUMMER	
EMIL FORS		30000798	
GODKÄND AV		ÄNDRING	
SOFIA ROSENDAHL		TRANSPORT	
RITNINGSTYP			
PROFILRITNING			
TEKNIKOMRÅDE / INNEHÅLL			
VÄGUTFORMNING OCH TRAFIK			
BESKRIVNING			
KM 19/200-20/300			
PROFIL			
SKALA	FORMAT	FÖRVALTNINGSNUMMER	
1:100	1:2000	A1	
RITNINGNUMMER	BLAD	NÄSTA BLAD	BET
5 01 T 03 07			

# FÖRKLARINGAR

-  BEFINTLIG VÄG
-  BEFINTLIG MARK VID NYDRAGNING E4
-  NY VÅGPROFIL, HÖGRYGG
-  BEFINTLIG TRUMMA
-  NY TRUMMA
-  INFARTER SOM STÄNGS
-  ANSLUTNING VÄG, VÄNSTER SIDA
-  ANSLUTNING VÄG, HÖGER SIDA

## ANMÄRKNINGAR

KOORDINATSYSTEM: SWEREF 99 20 15  
HÖJDSYSTEM: RH 2000



TYP AV PLAN		<b>VÄGPLAN</b>	
GRANSKNINGSSTATUS / SYFTE			
HANDLINGSTYP			
<b>GRANSKNINGSHANDLING</b>			
DATUM		LEVERANS / ÄNDRINGS-PM	
2023-06-30			
OBJEKT			
<b>E4</b>			
<b>SIKEÅ-YTTERVIK</b>			
DELOMRÅDE / BANDEL			
DAGLÖSTEN-LJUSVATTNET			
ANLÄGGNINGSDIAGRAM			
E4			
OBJEKTNUMMER / KM		KONSTRUKTIONNUMMER	
158639			
BESTÄLLARE		LEVERANTÖR	
			
SKAPAD AV		UPPRAGSNUMMER	
EMIL FORS		30000798	
GODKÄND AV		AVDELNING	
SOFIA ROSENDAHL		TRANSPORT	
RITNINGSTYP			
PROFILRITNING			
TEKNIKOMRÅDE / INNEHÅLL			
VÄGUTFORMNING OCH TRAFIK			
BESKRIVNING			
KM 20/300-20/700			
PROFIL			
SKALA	FORMAT	FÖRVALTNINGSNUMMER	
1:100	1:2000   A1		
RITNINGNUMMER	BLAD	NÄSTA BLAD	BET
5 01 T 03 08			