



FÖRKLARING

	Nytt vägområde
	Ny gcm-väg, vägar, med längdmätning
	Föreslagna nya enskilda vägar
	Dräneringsledning
	Tät dagvattenledning
	Stenkista för infiltration av dagvatten
	Väganslutning till befintlig allmän väg som stängs genom särskilt beslut
	Gång-, cykel och mopedväg

ÖVRIGA BETECKNINGAR

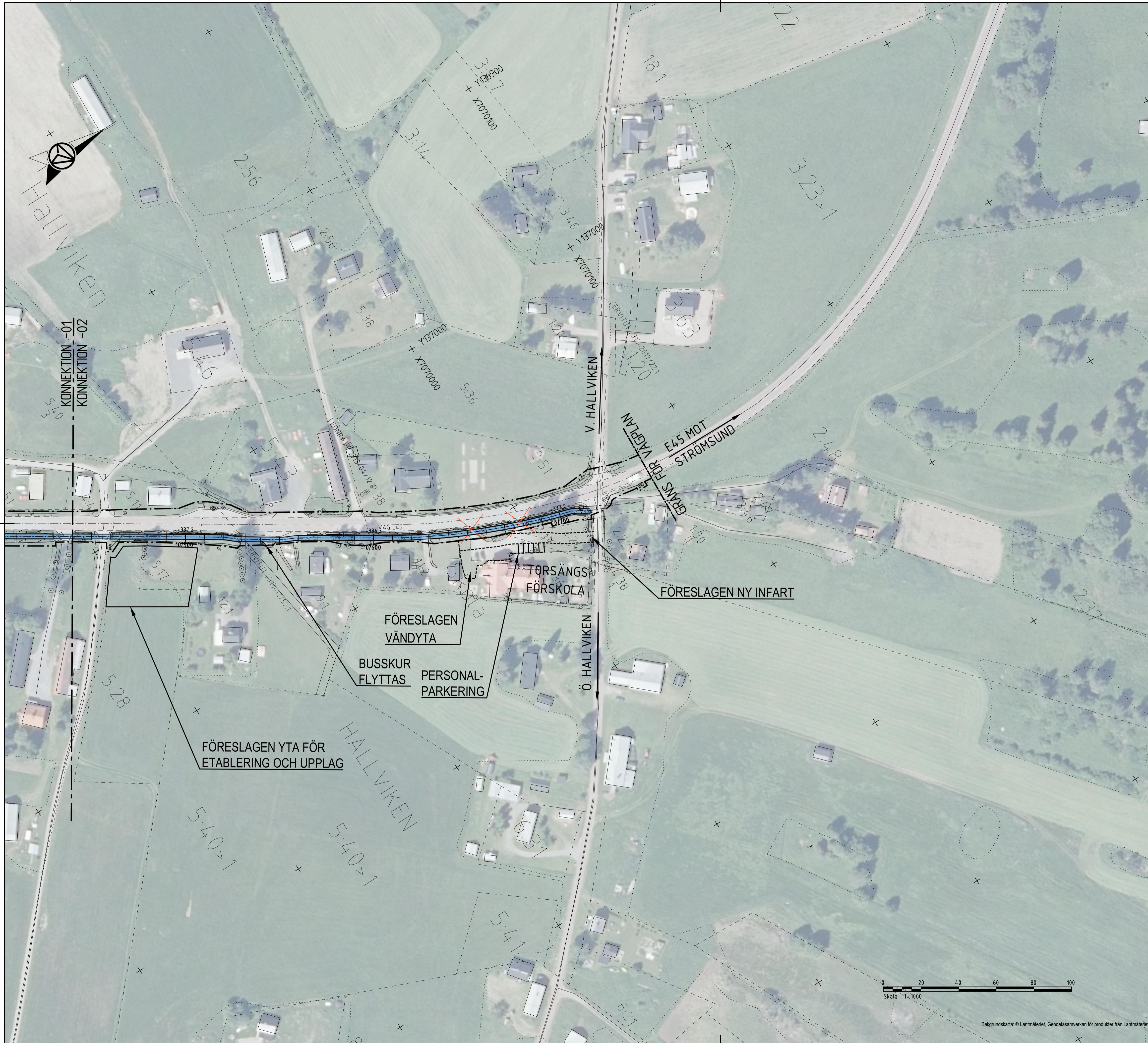
	Fasthetsgräns
	Traktgräns
	Fasthetsbeteckning
	Traktnamn

BEFINTLIGHETER PÅ BAKGRUNDSKARTA

	Byggnad
	Belysningsstolpe
	Busshållplatskylt
	Träd
	Vägmärke/skylt
	Brunn

TYP AV PLAN		VÄGPLAN	
GRANSKNINGSSTATUS / SYFTE			
HANDLINGSTYP		SAMRÅDSHANDLING	
DATUM	2022-12-19	LEVERANS / ÄNDRINGS-PM	
OBJEKT			
GCM-VÄG GENOM HALLVIKEN, E45			
DELOMRÅDE / BANDEL			
VÄG 793 - ENSKILD VÄG Ö HALLVIKEN			
ANLÄGGNINGDEL			
GCM-VÄG			
OBJEKTNUMMER / KM	174451	KONSTRUKTIONSNUMMER	TRV2022/4483
BESTÄLLARE		LEVERANTÖR	
SKAPAD AV	T JOHANSSON	UPPRAGSNUMMER	211924
GRANSKAD AV	H JOHANSSON	AVDELNING	INFRA
RITNINGSTYP			
ILLUSTRATIONSKARTA			
TEKNIKOMRÅDE / INNEHÅLL			
T VÄGUTFORMNING OCH TRAFIK			
BESKRIVNING			
KM 0,000 - 0,440			
ORIENTERINGSFIGUR			
KOORDINATSYSTEM			
PLAN: SWEREF 99 15 45			
HÖJD: RH2000			
SKALA	1:1000	FORMAT	A1
RITNINGSNUMMER	1 01 T 05 01	FÖRVALTNINGSNUMMER	
BLAD		NÄSTA BLAD	
BET			

PLC: 2022-12-15 10:52 X:\I-PR\USE\21924_E45 GC-VÄG HALLVIKEN SART HAMMERDAL_PLANLÄGGNINGSPROCESS 186425\02_CAD\1_HALLVIKEN\TRID\DEF\010501.DWG JOHANSSON, TOBIAS



- ### FÖRKLARING
- Nytt vägområde
 - Ny gcm-väg, vägkanter, med längdmätning
 - Föreslagna nya enskilda vägar
 - Dräneringsledning
 - Tät dagvattenledning
 - Stenkista för infiltration av dagvatten
 - Vägslutning till befintlig allmän väg som stängs genom särskilt beslut
 - Gång-, cykel och mopedväg

- ### ÖVRIGA BETECKNINGAR
- Fastighetsgräns
 - Traktgräns
 - Fastighetsbeteckning
 - Traktnamn

- ### BEFINTLIGHETER PÅ BAKGRUNDSKARTA
- Byggnad
 - Belysningsstolpe
 - Busshållplatskylt
 - Träd
 - Vägmärke/skylt
 - Brunn

FÖRESLAGEN YTA FÖR
ETABLERING OCH UPPLAG

FÖRESLAGEN
VÄNDYTA

BUSSKUR
FLYTTAS
PERSONAL-
PARKERING

TORSÄNGS
FÖRSKOLA

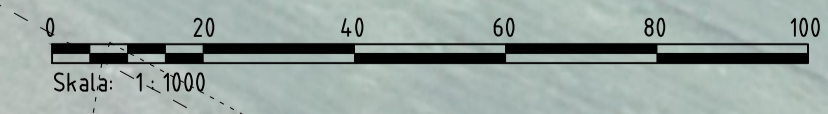
FÖRESLAGEN NY INFART

V. HALLVIKEN
Ö. HALLVIKEN

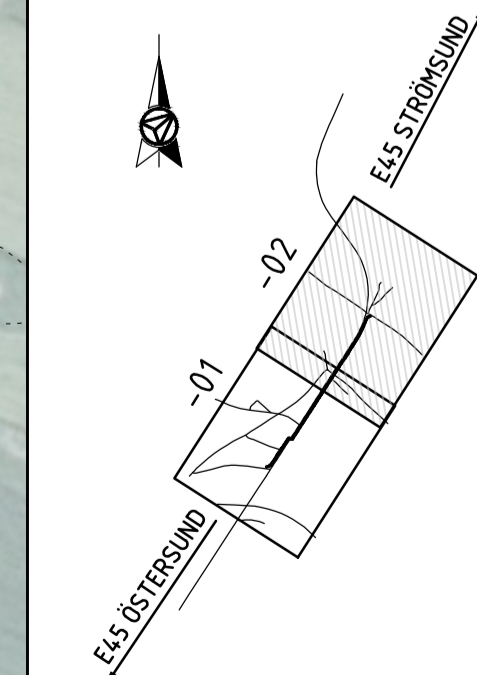
GRÄNS FÖR VÄGPLAN
E45 MOT
STRÖMSUND

HALLVIKEN

KONNEKTION -01
KONNEKTION -02



Bakgrundskarta: © Lantmäteriet. Geodatassamverkan för produkter från Lantmäteriet.



ORIENTERINGSFIGUR

KOORDINATSYSTEM

PLAN: SWREF 99 15 45
HÖJD: RH2000

TYP AV PLAN		VÄGPLAN	
GRANSKNINGSSTATUS / SYFTE			
HANDLINGSTYP		SAMRÅDSHANDLING	
DATUM	2022-12-19	LEVERANS / ÄNDRINGS-PM	
OBJEKT			
GCM-VÄG GENOM HALLVIKEN, E45			
DELOMRÅDE / BANDEL			
VÄG 793 - ENSKILD VÄG Ö HALLVIKEN			
ANLÄGGNINGSDDEL			
GCM-VÄG			
OBJEKTNUMMER / KM	174451	KONSTRUKTIONNUMMER	TRV2022/4483
BESTÄLLARE	TRAFIKVERKET	LEVERANTÖR	AFRY
SKAPAD AV	T JOHANSSON	UPPRAGSNUMMER	211924
GODKÄND AV	H JOHANSSON	AVDELNING	INFRA
RITNINGSTYP			
ILLUSTRATIONSKARTA			
TEKNIKOMRÅDE / INNEHÅLL			
T VÄGUTFORMNING OCH TRAFIK			
BESKRIVNING			
KM 0/440 - 0/725			
SKALA	1:1000	FORMAT	A1
RITNINGSNUMMER	1 01 T 05 02	FÖRVALTNINGSNUMMER	
BLAD		NÄSTA BLAD	
BET			