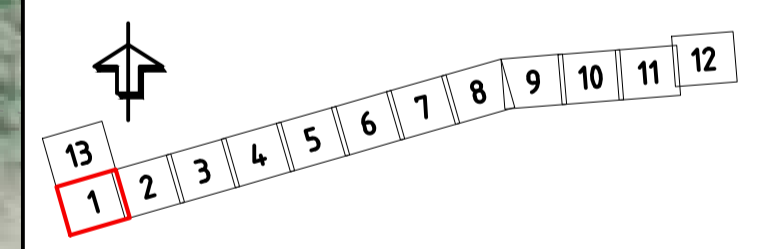


TECKENFÖRKLARING

- GRÄNS FÖR NYTT VÄGOMRÅDE
- AVGRÄNSNING MELLAN OLIKA TYPER AV MARKANSPRÅK
- NY VÄG, VÄGBANEKANTER MED LÄNGDMÄTNING
- FÖRESLAGEN NY ENSKILD VÄG
- NY GC-VÄG
- NY GÅNGVÄG
- NY STATLIG ANSLUTNINGSVÄG
- KOMBINERADE VÄGAR
- BEFINTLIG ALLMÄN VÄG
- BEFINTLIG ENSKILD VÄG
- FÄSTIGHETSGRÄNS
- TRAKTGRÄNS
- VÄGRÄCKE
- VILTSTÄNGSEL
- GRIND
- BEFINTLIG VILTSTÄNGSEL
- BRÖ ANLÄGGNINGS-ID
- BUSSHÅLLPLATS FÖR KOLLEKTIVTRAFIK
- BUSSHÅLLPLATS FÖR KOLLEKTIVTRAFIK OCH SKOLBUSSAR
- BUSSHÅLLPLATS FÖR SKOLBUSSAR
- BUSSHÅLLPLATS STÄNGS
- ANSLUTNING
- PARKERINGSFICKA
- ANSLUTNING STÄNGS
- ETT KÖRFÄLT
- TVÅ KÖRFÄLT
- FÄRDRIKTNING
- VÄG SOM FÖRESLÅS RIVAS

KOORDINATSYSTEM: SWEREF 99 16 30
HÖJDSYSTEM: RH2000



TYP AV PLAN
VÄGPLAN
FÖR GRANSKNING

HANDLINGSTYP
SAMRÅDSHANDLING

DATUM: 2021-09-15
LEVERANS / ÄNDRINGS-PM

OBJEKT
VÄG 55 ENKÖPING-LITSLENA

DELOMRÅDE / BANDEL
ENKÖPING-LITSLENA

ANLÄGGNINGSDEL
GEMENSÄMT

OBJEKTNUMMER / KM: 163589
KONSTRUKTIONNUMMER

BESTÄLLARE: TRAFIKVERKET
LEVERANTÖR: Licab NORR

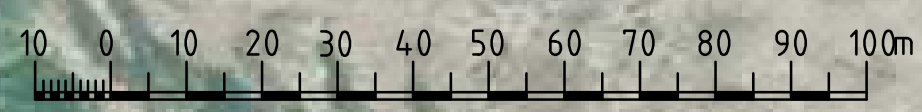
SKAPAD AV: J.GACZKOWSKI, M.DOBRZYCHŁOP
UPPRÄGINGSNUMMER: 003051001

GODKÄND AV: P.BANDAK
AVDELNING

RITNINGSTYP: ILLUSTRATIONSKARTA
TEKNIKOMRÅDE / INNEHÅLL: VÄGUTFORMNING OCH TRAFIK

BESKRIVNING: VÄG 55
ILLUSTRATIONSKARTA
KM 0/000 - 0/560

SKALA: 1:1000
FORMAT: A1
FÖRVALTNINGSNUMMER: 200T0501
BLAD: 1
NÄSTA BLAD: 2
SET



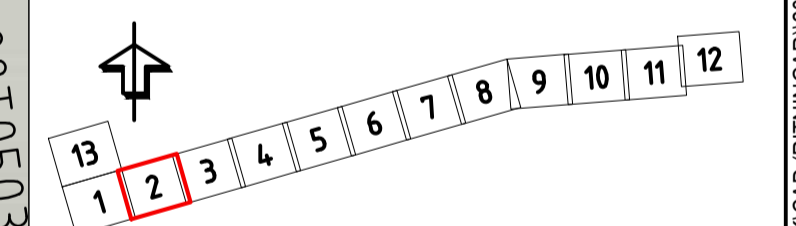
CAD MODELLER: V20070502-01-15 01:04
 CAD MODELLER: V20070502-02-15 01:04
 CAD MODELLER: V20070502-03-15 01:04
 CAD MODELLER: V20070502-04-15 01:04
 CAD MODELLER: V20070502-05-15 01:04
 CAD MODELLER: V20070502-06-15 01:04
 CAD MODELLER: V20070502-07-15 01:04
 CAD MODELLER: V20070502-08-15 01:04
 CAD MODELLER: V20070502-09-15 01:04
 CAD MODELLER: V20070502-10-15 01:04
 CAD MODELLER: V20070502-11-15 01:04
 CAD MODELLER: V20070502-12-15 01:04
 CAD MODELLER: V20070502-13-15 01:04
 CAD MODELLER: V20070502-14-15 01:04
 CAD MODELLER: V20070502-15-15 01:04
 CAD MODELLER: V20070502-16-15 01:04
 CAD MODELLER: V20070502-17-15 01:04
 CAD MODELLER: V20070502-18-15 01:04
 CAD MODELLER: V20070502-19-15 01:04
 CAD MODELLER: V20070502-20-15 01:04
 CAD MODELLER: V20070502-21-15 01:04
 CAD MODELLER: V20070502-22-15 01:04
 CAD MODELLER: V20070502-23-15 01:04
 CAD MODELLER: V20070502-24-15 01:04
 CAD MODELLER: V20070502-25-15 01:04
 CAD MODELLER: V20070502-26-15 01:04
 CAD MODELLER: V20070502-27-15 01:04
 CAD MODELLER: V20070502-28-15 01:04
 CAD MODELLER: V20070502-29-15 01:04
 CAD MODELLER: V20070502-30-15 01:04
 CAD MODELLER: V20070502-31-15 01:04
 CAD MODELLER: V20070502-32-15 01:04
 CAD MODELLER: V20070502-33-15 01:04
 CAD MODELLER: V20070502-34-15 01:04
 CAD MODELLER: V20070502-35-15 01:04
 CAD MODELLER: V20070502-36-15 01:04
 CAD MODELLER: V20070502-37-15 01:04
 CAD MODELLER: V20070502-38-15 01:04
 CAD MODELLER: V20070502-39-15 01:04
 CAD MODELLER: V20070502-40-15 01:04
 CAD MODELLER: V20070502-41-15 01:04
 CAD MODELLER: V20070502-42-15 01:04
 CAD MODELLER: V20070502-43-15 01:04
 CAD MODELLER: V20070502-44-15 01:04
 CAD MODELLER: V20070502-45-15 01:04
 CAD MODELLER: V20070502-46-15 01:04
 CAD MODELLER: V20070502-47-15 01:04
 CAD MODELLER: V20070502-48-15 01:04
 CAD MODELLER: V20070502-49-15 01:04
 CAD MODELLER: V20070502-50-15 01:04
 CAD MODELLER: V20070502-51-15 01:04
 CAD MODELLER: V20070502-52-15 01:04
 CAD MODELLER: V20070502-53-15 01:04
 CAD MODELLER: V20070502-54-15 01:04
 CAD MODELLER: V20070502-55-15 01:04
 CAD MODELLER: V20070502-56-15 01:04
 CAD MODELLER: V20070502-57-15 01:04
 CAD MODELLER: V20070502-58-15 01:04
 CAD MODELLER: V20070502-59-15 01:04
 CAD MODELLER: V20070502-60-15 01:04
 CAD MODELLER: V20070502-61-15 01:04
 CAD MODELLER: V20070502-62-15 01:04
 CAD MODELLER: V20070502-63-15 01:04
 CAD MODELLER: V20070502-64-15 01:04
 CAD MODELLER: V20070502-65-15 01:04
 CAD MODELLER: V20070502-66-15 01:04
 CAD MODELLER: V20070502-67-15 01:04
 CAD MODELLER: V20070502-68-15 01:04
 CAD MODELLER: V20070502-69-15 01:04
 CAD MODELLER: V20070502-70-15 01:04
 CAD MODELLER: V20070502-71-15 01:04
 CAD MODELLER: V20070502-72-15 01:04
 CAD MODELLER: V20070502-73-15 01:04
 CAD MODELLER: V20070502-74-15 01:04
 CAD MODELLER: V20070502-75-15 01:04
 CAD MODELLER: V20070502-76-15 01:04
 CAD MODELLER: V20070502-77-15 01:04
 CAD MODELLER: V20070502-78-15 01:04
 CAD MODELLER: V20070502-79-15 01:04
 CAD MODELLER: V20070502-80-15 01:04
 CAD MODELLER: V20070502-81-15 01:04
 CAD MODELLER: V20070502-82-15 01:04
 CAD MODELLER: V20070502-83-15 01:04
 CAD MODELLER: V20070502-84-15 01:04
 CAD MODELLER: V20070502-85-15 01:04
 CAD MODELLER: V20070502-86-15 01:04
 CAD MODELLER: V20070502-87-15 01:04
 CAD MODELLER: V20070502-88-15 01:04
 CAD MODELLER: V20070502-89-15 01:04
 CAD MODELLER: V20070502-90-15 01:04
 CAD MODELLER: V20070502-91-15 01:04
 CAD MODELLER: V20070502-92-15 01:04
 CAD MODELLER: V20070502-93-15 01:04
 CAD MODELLER: V20070502-94-15 01:04
 CAD MODELLER: V20070502-95-15 01:04
 CAD MODELLER: V20070502-96-15 01:04
 CAD MODELLER: V20070502-97-15 01:04
 CAD MODELLER: V20070502-98-15 01:04
 CAD MODELLER: V20070502-99-15 01:04
 CAD MODELLER: V20070502-100-15 01:04



TECKENFÖRKLARING

	GRÄNS FÖR NYTT VÄGOMRÅDE
	AVGRÄNSNING MELLAN OLIKA TYPER AV MARKANSPRÅK
	NY VÄG, VÄGBANEKANTER MED LANGDMÄTNING
	FÖRESLAGEN NY ENSKILD VÄG
	NY GC-VÄG
	NY GÅNGVÄG
	NY STATLIG ANSLUTNINGSVÄG
	KOMBINERADE VÄGAR
	BEFINTLIG ALLMÄN VÄG
	BEFINTLIG ENSKILD VÄG
	FASTIGHETSGRÄNS
	TRAKTGRÄNS
	VÄGRÄCKE
	VILTSTÄNGSEL
	GRIND
	BEFINTLIG VILTSTÄNGSEL
	BRÖ ANLÄGGNINGS-ID
	BUSSHÄLLPLATS FÖR KOLLEKTIVTRAFIK
	BUSSHÄLLPLATS FÖR KOLLEKTIVTRAFIK OCH SKOLBUSSAR
	BUSSHÄLLPLATS FÖR SKOLBUSSAR
	BUSSHÄLLPLATS STÄNGS
	ANSLUTNING
	PARKERINGSFICKA
	ANSLUTNING STÄNGS
	ETT KÖRFÄLT
	TVÅ KÖRFÄLT
	FÄRDRIKTNING
	VÄG SOM FÖRESLÅS RIVAS

KOORDINATSYSTEM: SWEREF 99 16 30
HÖJDSYSTEM: RH2000



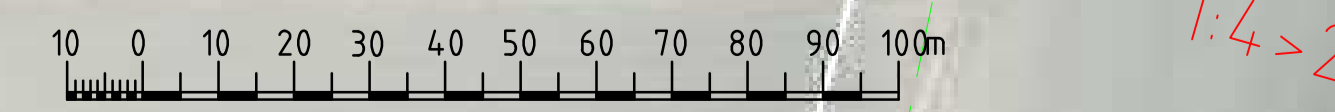
TYP AV PLAN: **VÄGPLAN**
GRANSKNINGSSTATUS / SYFTE: **FÖR GRANSKNING**
HANDLINGSTYP: **SAMRÅDSHANDLING**
DATUM: 2021-09-15
LEVERANS / ÄNDRINGS-PM

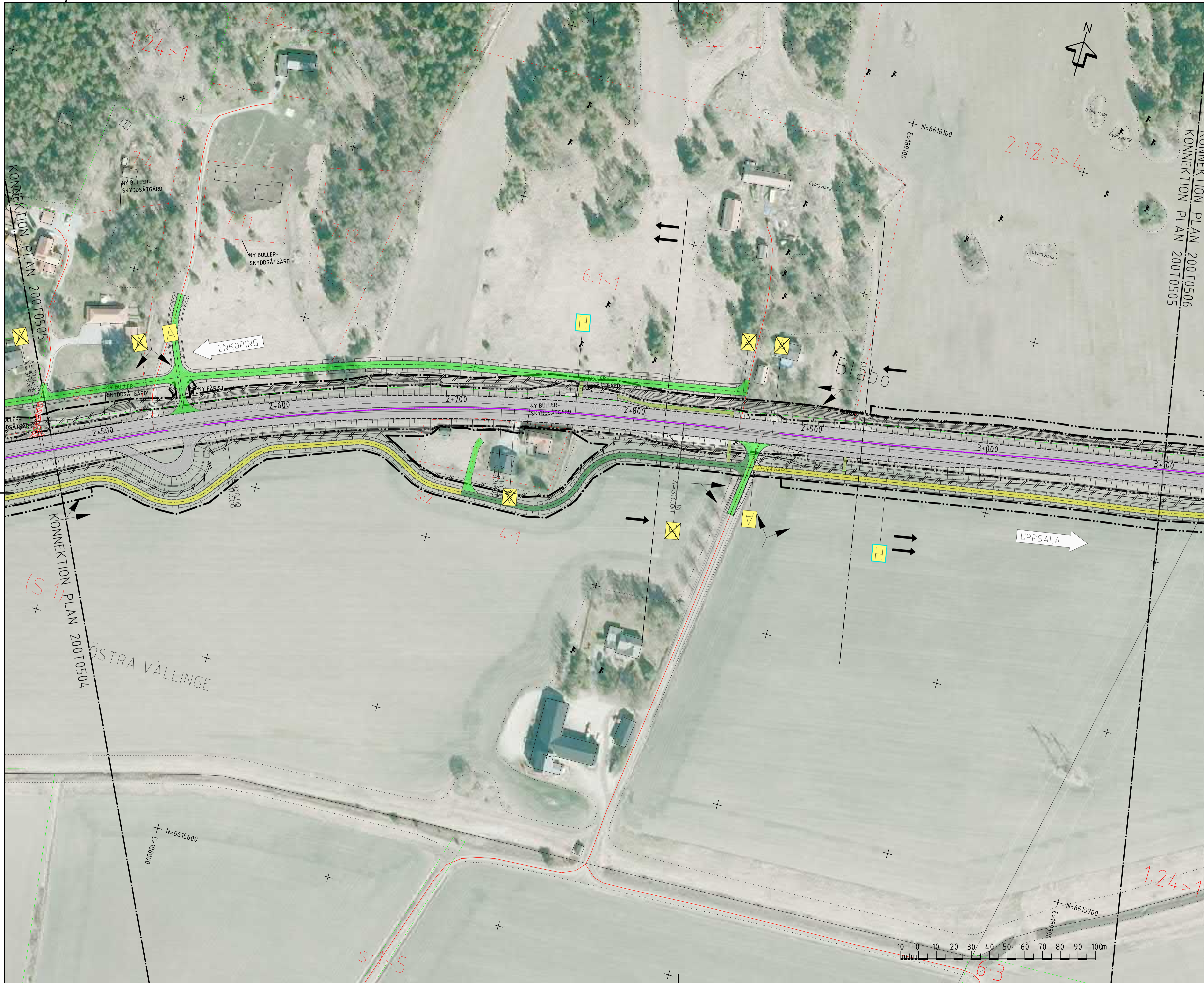
OBJEKT: **VÄG 55 ENKÖPING-LITSLENA**
DELOMRÅDE / BANDEL: **ENKÖPING-LITSLENA**
ANLÄGGNINGSDEL: **GEMENSÄMT**
OBJEKTNUMMER / KM: 163589
KONSTRUKTIONSNUMMER

SKAPAD AV: J.GACZKOWSKI, M.DOBRZYCHŁOP
UPPRÄGINGSNUMMER: 003051001
GODKÄND AV: P.BANDAK
AVDELNING

RITNINGSTYP: **ILLUSTRATIONSKARTA**
TEKNIKOMRÅDE / INNEHÅLL: **VÄGUTFORMNING OCH TRAFIK**
BESKRIVNING: **VÄG 55 ILLUSTRATIONSKARTA KM 0/560 - 1/190**

SKALA: 1:1000	FORMAT: A1	FÖRVALTNINGSNUMMER
RITINGSNUMMER: 200T0502	BLAD: 2	NÄSTA BLAD: 3
		BET:

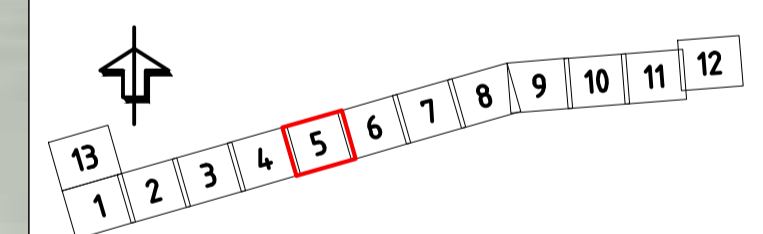




TECKENFÖRKLARING

- GRÄNS FÖR NYTT VÄGOMRÅDE
- AVERGRÄNSNING MELLAN OLIKA TYPER AV MARKANSPRÅK
- 0/100 NY VÄG, VÄGBANEKANTER MED LANGDMÄTNING
- FÖRESLAGEN NY ENSKILD VÄG
- NY GC-VÄG
- NY GÅNGVÄG
- NY STATLIG ANSLUTNINGSVÄG
- KOMBINERADE VÄGAR
- BEFINTLIG ALLMÄN VÄG
- BEFINTLIG ENSKILD VÄG
- TRAKTGRÄNS
- FASTIGHETSGRÄNS
- VÄGRÄCKE
- VILTSTÄNGSEL
- GRIND
- BEFINTLIG VILTSTÄNGSEL
- BRÖ 161 7-519 BRÖ ANLÄGGNINGS-ID
- [H] BUSSHÄLLPLATS FÖR KOLLEKTIVTRAFIK
- [H] BUSSHÄLLPLATS FÖR KOLLEKTIVTRAFIK OCH SKOLBUSSAR
- [H] BUSSHÄLLPLATS FÖR SKOLBUSSAR
- [X] BUSSHÄLLPLATS STÄNGS
- [A] ANSLUTNING
- [P] PARKERINGSFICKA
- [X] ANSLUTNING STÄNGS
- [<->] ETT KÖRFÄLT
- [<->] TVÅ KÖRFÄLT
- [<->] FÄRDRIKTNING
- [X] VÄG SOM FÖRESLÅS RIVAS

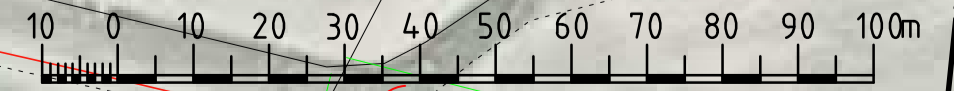
KOORDINATSYSTEM: SWEREF 99 16 30
HÖJDSYSTEM: RH2000

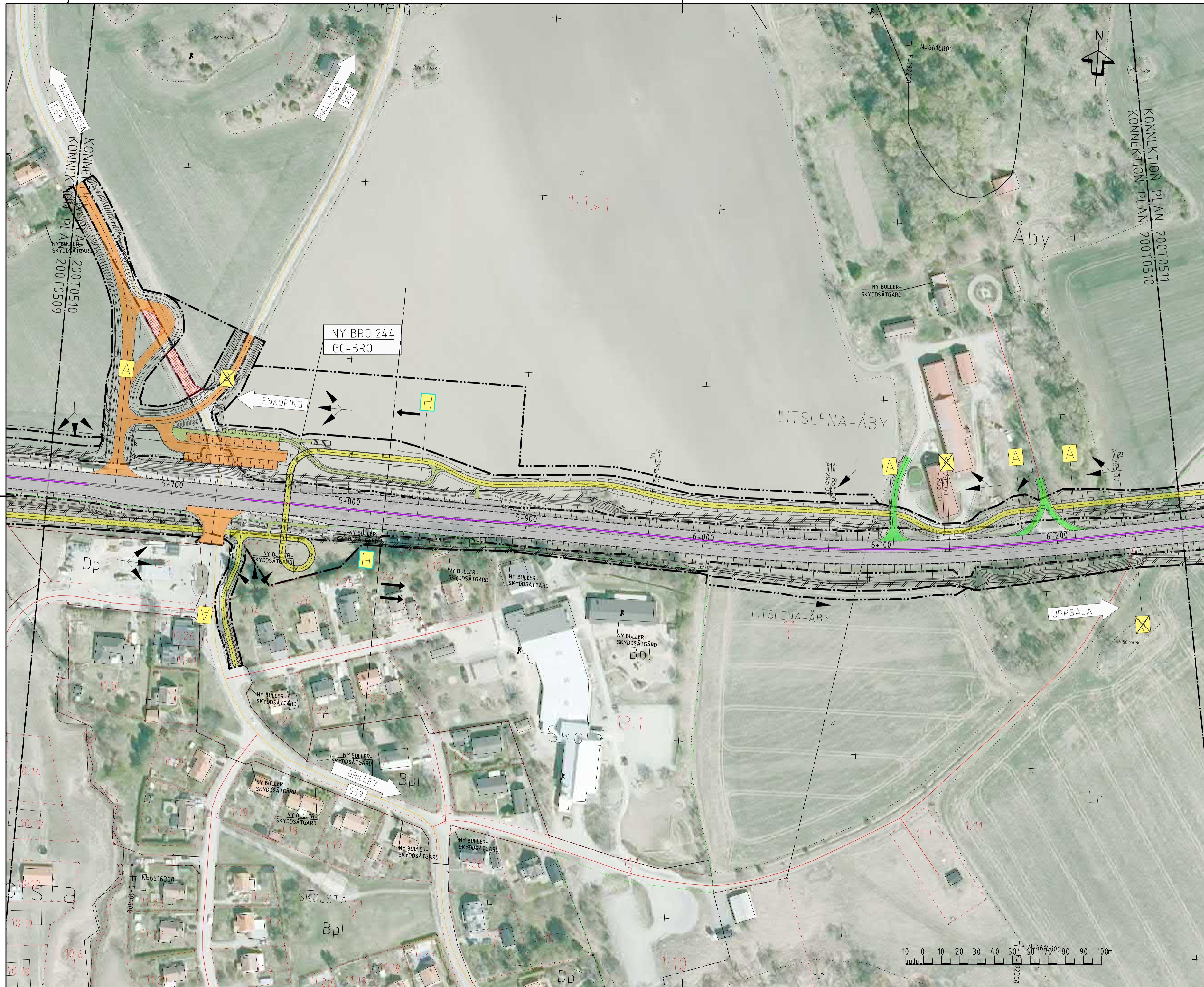


TYP AV PLAN: **VÄGPLAN**
GRANSKNINGSSTATUS / SYFTE: **FÖR GRANSKNING**
HANDLINGSTYP: **SAMRÅDSHANDLING**
DATUM: 2021-09-15
OBJEKT: **VÄG 55 ENKÖPING-LITSLENA**

DELOMRÅDE / BANDEL: **ENKÖPING-LITSLENA**
ANLÄGGNINGSDEL: **GEMENSÄMT**
OBJEKTNUMMER / KM: 163589
KONSTRUKTIONNUMMER: 003051001
BESTÄLLARE: **TRAFIKVERKET**
LEVERANTÖR: **Licab NORA**

SKAPAD AV: **J.GACZKOWSKI, M.DOBRZYCHŁOP**
UPPRÄGNUMMER: 003051001
GODKÄND AV: **P.BANDAK**
AVDELNING:
RITNINGSTYP: **ILLUSTRATIONKARTA**
TEKNIKOMRÅDE / INNEHÅLL: **VÄGUTFORMNING OCH TRAFIK**
BESKRIVNING: **VÄG 55 ILLUSTRATIONKARTA KM 2/470 - 3/100**
SKALA: 1:1000
FORMAT: A1
FÖRVALTNINGSNUMMER: 200T0505
BLAD: 5
NÄSTA BLAD: 6
SET:





TECKENFÖRKLARING

- GRÄNS FÖR NYTT VÄGOMRÅDE
- AVGRÄNSNING MELLAN OLKA TYPER AV MARKÄNSPRÅK
- NY VÄG, VÄGBANEKANTER MED LANGDMÄTNING 0/100
- FÖRESLAGEN NY ENSKILD VÄG
- NY GC-VÄG
- NY GÅNGVÄG
- NY STATLIG ANSLUTNINGSVÄG
- KOMBINERADE VÄGAR
- BEFINTLIG ALLMÄN VÄG
- BEFINTLIG ENSKILD VÄG
- FRAKTGRÄNS
- FASTIGHETSGRÄNS
- VILTSTÄNGSEL
- GRIND
- BEFINTLIG VILTSTÄNGSEL
- BRÖ 141 7-519
- BRÖ ANLÄGGNINGS-ID
- BUSSHÅLLPLATS FÖR KOLLEKTIVTRAFIK
- BUSSHÅLLPLATS FÖR KOLLEKTIVTRAFIK OCH SKOLBUSSAR
- BUSSHÅLLPLATS FÖR SKOLBUSSAR
- BUSSHÅLLPLATS STÄNGS
- ANSLUTNING
- PARKERINGSFICKA
- ANSLUTNING STÄNGS
- ETT KÖRFÄLT
- TVÅ KÖRFÄLT
- FÄRDRIKTNING
- VÄG SOM FÖRESLÅS RIVAS

BRÖ 141 7-519

KONNEKTION PLAN 20010511

KONNEKTION PLAN 20010510

LITSLENA-ÅBY

ÅBY

NY BULLER-SKYDDSÅTGÄRD

NY BRO 244 GC-BRO

ENKÖPING

5+700 5+800 5+900 6+000 6+100 6+200

UPPSALA

LITSLENA-ÅBY

GRILLBY

SKOLA

Bpl

1:10

1:1

1:2

1:3

1:4

1:5

1:6

1:7

1:8

1:9

1:10

1:11

1:12

1:13

1:14

1:15

1:16

1:17

1:18

1:19

1:20

1:21

1:22

1:23

1:24

1:25

1:26

1:27

1:28

1:29

1:30

10 20 30 40 50 60 70 80 90 100M

KOORDINATSYSTEM: SWEREF 99 16 30
HÖJDSYSTEM: RH2000

TYP AV PLAN: **VÄGPLAN**

GRANSKNINGSSTATUS / SYFTE: **FÖR GRANSKNING**

HANDLINGSTYP: **SAMRÅDSHANDLING**

DATUM: 2021-09-15

OBJEKT: **VÄG 55 ENKÖPING-LITSLENA**

DELOMRÅDE / BANDEL: **ENKÖPING-LITSLENA**

ANLÄGGNINGSDEL: **GEMENSÄMT**

OBJEKTNUMMER / KM: 163589

KONSTRUKTIONSNUMMER:

BESTÄLLARE: **TRAFIKVERKET**

LEVERANTÖR: **Licab NORR**

SKAPAD AV: **J.GACZKOWSKI, M.DOBRZYCHŁOP**

UPPRÄGNSNUMMER: **003051001**

ODKÄND AV: **P.BANDAK**

AVDELNING:

RITNINGSTYP: **ILLUSTRATIONKARTA**

TEKNIKOMRÅDE / INNEHÅLL: **VÄGUTFORMNING OCH TRAFIK**

BESKRIVNING: **VÄG 55 ILLUSTRATIONKARTA KM 5/630 - 6/270**

SKALA: 1:1000

FORMAT: A1

FÖRVALTNINGSNUMMER:

RITINGSNUMMER: 200T0510

BLAD: 10

NÄSTA BLAD: 11

SET:

FILE: C:\USERS\JACZKOWSKI\KONNEKTION\PROJEKT\TRAFIK\CAD\RITNINGAR\200T0510\DWG\PL011.DWG 2020-02-07 AV ANVÄNDARE JACZKOWSKI

KONNEKTION PLAN 200T0512
 KONNEKTION PLAN 200T0511

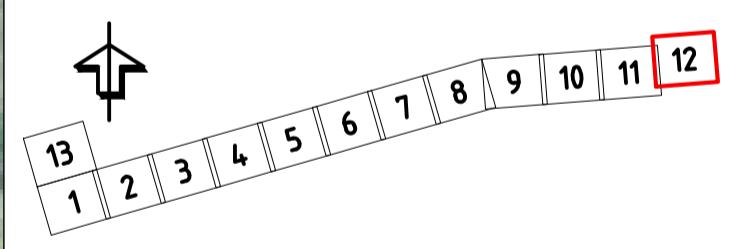
1:1



TECKENFÖRKLARING

- GRANS FÖR NYTT VÄGOMRÅDE
- - - AVGRÄNSNING MELLAN OLIKA TYPER AV MARKÄNSPRÅK
- 0/100 NY VÄG, VÄGBANEKANTER MED LANGDMÄTNING
- FÖRESLAGEN NY ENSKILD VÄG
- NY GC-VÄG
- NY GÅNGVÄG
- NY STATLIG ANSLUTNINGSVÄG
- KOMBINERADE VÄGAR
- BEFINTLIG ALLMÄN VÄG
- BEFINTLIG ENSKILD VÄG
- TRAKTGRÄNS
- FASTIGHETSGRÄNS
- VÄGRÄCKE
- VILTSTÄNGSEL
- GRIND
- BEFINTLIG VILTSTÄNGSEL
- BRÖ 161 7-519 BRÖ ANLÄGGNINGS-ID
- H BUSSHÅLLPLATS FÖR KOLLEKTIVTRAFIK
- H BUSSHÅLLPLATS FÖR KOLLEKTIVTRAFIK OCH SKOLBUSSAR
- H BUSSHÅLLPLATS FÖR SKOLBUSSAR
- X BUSSHÅLLPLATS STÄNGS
- A ANSLUTNING
- P PARKERINGSFICKA
- X ANSLUTNING STÄNGS
- ↔ ETT KÖRFÄLT
- ↔ TVÅ KÖRFÄLT
- ↔ FÄRDRIKTNING
- ▨ VÄG SOM FÖRESLÅS RIVAS

KOORDINATSYSTEM: SWEREF 99 16 30
 HÖJDSYSTEM: RH2000



VÄGPLAN
 FÖR GRANSKNING

SAMRÅDSHANDLING
 DATUM: 2021-09-15
 VERKSAMHET: LEVERANS / ÄNDRINGS-PM

DELOMRÅDE / BANDEL
 ENKÖPING-LITSLENA

OBJEKTNUMMER / KM: 163589
 KONSTRUKTIONNUMMER

TRAFIKVERKET Licab NORA

SKAPAD AV: J.GACZKOWSKI, M.DOBRZYCHŁOP
 GODKÄND AV: P.BANDAK

ILLUSTRATIONSKARTA
 VÄGUTFORMNING OCH TRAFIK
 BESKRIVNING: VÄG 55
 ILLUSTRATIONSKARTA
 KM 6/900 - 7/045

SKALA: 1:1000	FORMAT: A1	FÖRVALTNINGSNUMMER
RITINGSNUMMER: 200T0512	BLAD: 12	NÄSTA BLAD: -
		SET

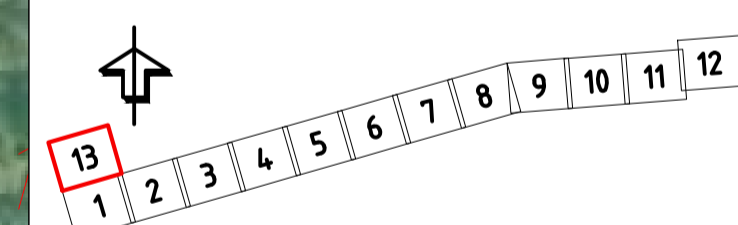
2021-09-15 09:49
 2021-09-15 09:50
 2021-09-15 09:51
 2021-09-15 09:52
 2021-09-15 09:53
 2021-09-15 09:54
 2021-09-15 09:55
 2021-09-15 09:56
 2021-09-15 09:57
 2021-09-15 09:58
 2021-09-15 09:59
 2021-09-15 10:00
 2021-09-15 10:01
 2021-09-15 10:02
 2021-09-15 10:03
 2021-09-15 10:04
 2021-09-15 10:05
 2021-09-15 10:06
 2021-09-15 10:07
 2021-09-15 10:08
 2021-09-15 10:09
 2021-09-15 10:10
 2021-09-15 10:11
 2021-09-15 10:12
 2021-09-15 10:13
 2021-09-15 10:14
 2021-09-15 10:15
 2021-09-15 10:16
 2021-09-15 10:17
 2021-09-15 10:18
 2021-09-15 10:19
 2021-09-15 10:20
 2021-09-15 10:21
 2021-09-15 10:22
 2021-09-15 10:23
 2021-09-15 10:24
 2021-09-15 10:25
 2021-09-15 10:26
 2021-09-15 10:27
 2021-09-15 10:28
 2021-09-15 10:29
 2021-09-15 10:30
 2021-09-15 10:31
 2021-09-15 10:32
 2021-09-15 10:33
 2021-09-15 10:34
 2021-09-15 10:35
 2021-09-15 10:36
 2021-09-15 10:37
 2021-09-15 10:38
 2021-09-15 10:39
 2021-09-15 10:40
 2021-09-15 10:41
 2021-09-15 10:42
 2021-09-15 10:43
 2021-09-15 10:44
 2021-09-15 10:45
 2021-09-15 10:46
 2021-09-15 10:47
 2021-09-15 10:48
 2021-09-15 10:49
 2021-09-15 10:50
 2021-09-15 10:51
 2021-09-15 10:52
 2021-09-15 10:53
 2021-09-15 10:54
 2021-09-15 10:55
 2021-09-15 10:56
 2021-09-15 10:57
 2021-09-15 10:58
 2021-09-15 10:59
 2021-09-15 11:00



TECKENFÖRKLARING

- GRÄNS FÖR NYTT VÄGOMRÅDE
- AVGRÄNSNING MELLAN OLIKA TYPER AV MARKÄNSPRÅK
- NY VÄG, VÄGBANEKANTER MED LANGDMÄTNING 0/100
- FÖRESLAGEN NY ENSKILD VÄG
- NY GC-VÄG
- NY GÅNGVÄG
- NY STATLIG ANSLUTNINGSVÄG
- KOMBINERADE VÄGAR
- BEFINTLIG ALLMÄN VÄG
- BEFINTLIG ENSKILD VÄG
- FRAKTGRÄNS
- FASTIGHETSGRÄNS
- VÄGRÄCKE
- VILTSTÄNGSEL
- GRIND
- BEFINTLIG VILTSTÄNGSEL
- BRÖ 141 / 7-519
- BRÖ ANLÄGGNINGS-ID
- H BUSSHÄLLPLATS FÖR KOLLEKTIVTRAFIK
- H BUSSHÄLLPLATS FÖR KOLLEKTIVTRAFIK OCH SKOLBUSSAR
- H BUSSHÄLLPLATS FÖR SKOLBUSSAR
- X BUSSHÄLLPLATS STÄNGS
- A ANSLUTNING
- p PARKERINGSFICKA
- X ANSLUTNING STÄNGS
- ETT KÖRFÄLT
- ↔ TVÅ KÖRFÄLT
- ↔ FÄRDRIKTNING
- VÄG SOM FÖRESLÅS RIVAS

KOORDINATSYSTEM: SWEREF 99 16 30
HÖJDSYSTEM: RH2000



TYP AV PLAN: **VÄGPLAN**
 GRANSKNINGSSTATUS / SYFTE: **FÖR GRANSKNING**
 HANDLINGSTYP: **SAMRÅDSHANDLING**
 DATUM: 2021-09-15
 OBJEKT: **VÄG 55 ENKÖPING-LITSLENA**

DELOMRÅDE / BANDEL: **ENKÖPING-LITSLENA**
 ANLÄGGNINGSDEL: **GEMENSÄMT**
 OBJEKTNUMMER / KM: 163589
 KONSTRUKTIONSNUMMER: [Blank]
 BESTÄLLARE: **TRAFIKVERKET**
 LEVERANTÖR: **Licab NORA**

SKAPAD AV: **J.GACZKOWSKI, M.DOBRZYCHŁOPI**
 GODKÄND AV: **P.BANDAŁ**
 LUPPDRAGSNUMMER: **003051001**
 AVDELNING: [Blank]

RITNINGSTYP: **ILLUSTRATIONKARTA**
 TEKNIKOMRÅDE / INNEHÅLL: **VÄGUTFORMNING OCH TRAFIK**
 BESKRIVNING: **VÄG 55**
 ILLUSTRATIONKARTA
 KM 0/000 - 0/560

SKALA: 1:1000
 RITNINGSNUMMER: 200T0513
 BLAD: 13
 NÄSTA BLAD: 14
 SET: [Blank]

KONNEKTION PLAN 200T0501

