

TECKENFÖRKLARING

- MARKANSPRÅK**
- GRÄNS FÖR NYTT VÄGOMRÅDE
 - AVGRÄNSNING MELLAN OLIKA TYPER AV MARKANSPRÅK
 - NYTT VÄGOMRÅDE MED VÄGRÄTT
 - T1 - TILLFÄLLIG NYTTJÄNDERÄTT FÖR ARBETSOMRÅDE SKA GÄLLA UNDER BYGGTIDEN DOCK LÄNGST TILL BYGGTIDEN DOCK LÄNGST TILL OCH MED 3 MÅNADER EFTER GODKÄND SLUTBESIKTNING
 - T2 - BROETABLERING SKA GÄLLA UNDER BYGGTIDEN DOCK LÄNGST TILL BYGGTIDEN DOCK LÄNGST TILL OCH MED 3 MÅNADER EFTER GODKÄND SLUTBESIKTNING
 - T3 - TILLFÄLLIG NYTTJÄNDE SOM KRÄVS FÖR ATT KUNNA ÅTGÄRDA TRUMMA/DIKE
- SKYDDSAÅTGÄRDER OCH FÖRSIKTIGHETSMÅTT**
- MARKERING ELLER AVGRÄNSNING AV SKYDDSAÅTGÄRDER OCH FÖRSIKTIGHETSMÅTT
 - SK1 - FASTIGHET SOM ERBJUDS NÅGON TYP AV BULLERSKYDDSAÅTGÄRD
 - SK2 - VÄGTRUMMA KONSTRUIERAS SÅ ATT DEN INTE UTGÖR VÄNDRINGSHINDER
 - SK3a - NY FAUNABRO
 - SK3b - NY FAUNAPASSAGE UNDER VÄGEN
 - SK4 - NYTT VILTUTHOPP
 - SK5 - NY FÄRIST
- SKYDDSSOMRÅDE ENLIGT MILJÖBALKEN**
- GENERELLA BIOTOPSKYDD

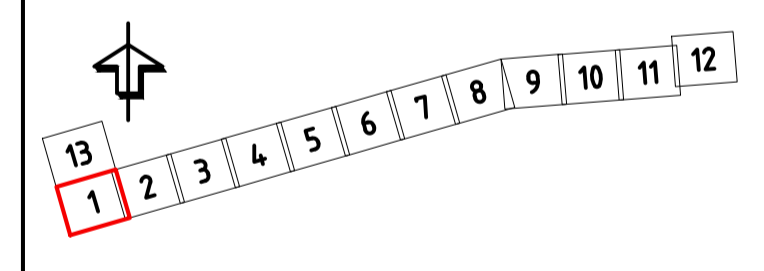
FÖRBUDEN SOM AVSER VERKSAMHET ELLER ÅTGÄRD INOM OMRÅDE GENERELLA BIOTOPSKYDD (7:11 2 ST. MB) GÄLLER INTE BYGGANDE AV ALLMÄN VÄG

FÖRBUDEN MOT ÅTGÄRDER INOM STRANDSKYDDSSOMRÅDE (7:15 MB) GÄLLER INTE BYGGANDE AV ALLMÄN VÄG

SKYLDIGHETEN ATT GÖRA EN ANMÄLAN FÖR SAMRÅD ENLIGT 12:6 MB GÄLLER INTE FÖR VERKSAMHETER OCH ÅTGÄRDER SOM BEHOVS FÖR ATT BYGGA VÄGEN OCH SOM FASTSTÄLLS OCH INGÅR I VÄGOMRÅDE FÖR ALLMÄN VÄG ELLER OMRÅDE FÖR TILLFÄLLIG NYTTJÄNDERÄTT.

- 0/100 - NY VÄG, VÄGBANER OCH LÄNGDMÄTNING (HÖJDANGIVELSEN ÄR INOM FELMARGINAL -1M TILL +1M)
- FASTIGHETSGRÄNS TRAKTGRÄNS
- BRO 24.1 - BRO ANLÄGGNINGS-ID
- NYTT VILTSTÄNGSEL MED GRIND, VÄGOMRÅDET OMFATTAR 1-M PÅ VARDERA SIDA OM STÅNGSLET/GRINDEN

KOORDINATSYSTEM: SWEREF 99 16 30
HÖJDSYSTEM: RH2000



TYP AV PLAN
VÄGPLAN FÖR GRANSKNING

GRANSKNINGSSTATUS / SYFTE
SAMRÅDSHANDLING

HANDLINGSTYP
DATUM: 2021-09-15
LEVERANS / ÄNDRINGS-PM

OBJEKT
VÄG 55 ENKÖPING-LITSLENA

DELOMRÅDE / BANDEL
ENKÖPING-LITSLENA

ANLÄGGNINGSDEL
GEMENSAMT

OBJEKTNUMMER / KM: 163589
KONSTRUKTIONSNUMMER

BESTÄLLARE: TRAFIKVERKET
LEVERANTÖR: Licab NORR

SKAPAD AV: J.GACZKOWSKI, M.DOBRYCHŁOP
UPPRÄGINGSNUMMER: 003051001

GODKÄND AV: P.BANDAK
ÄVDELNING

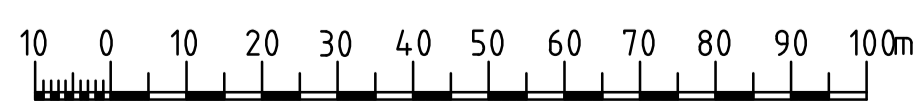
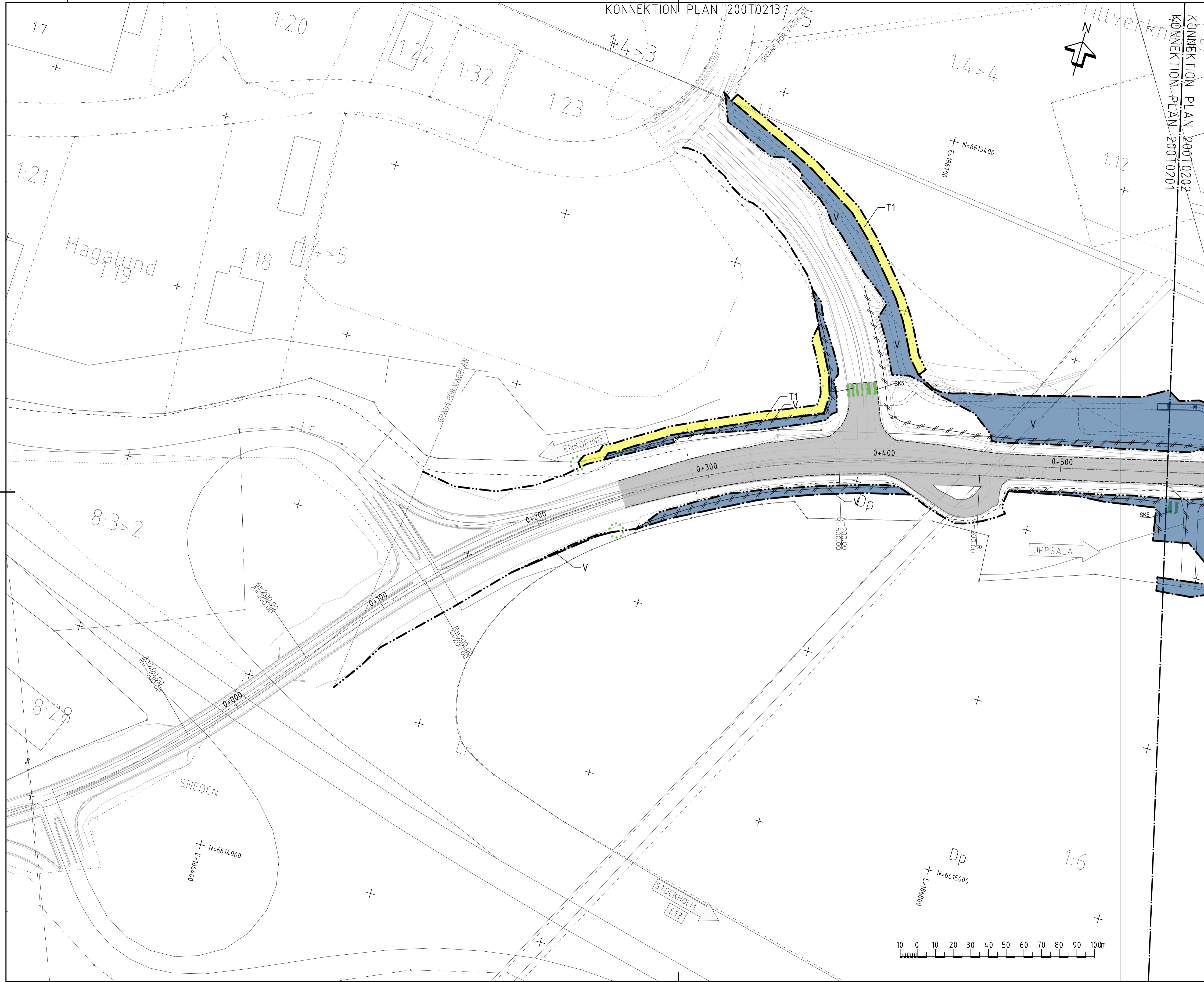
RITNINGSTYP
PLANKARTA

TEKNIKOMRÅDE / INNEHÅLL
VÄGUTFORMNING OCH TRAFIK

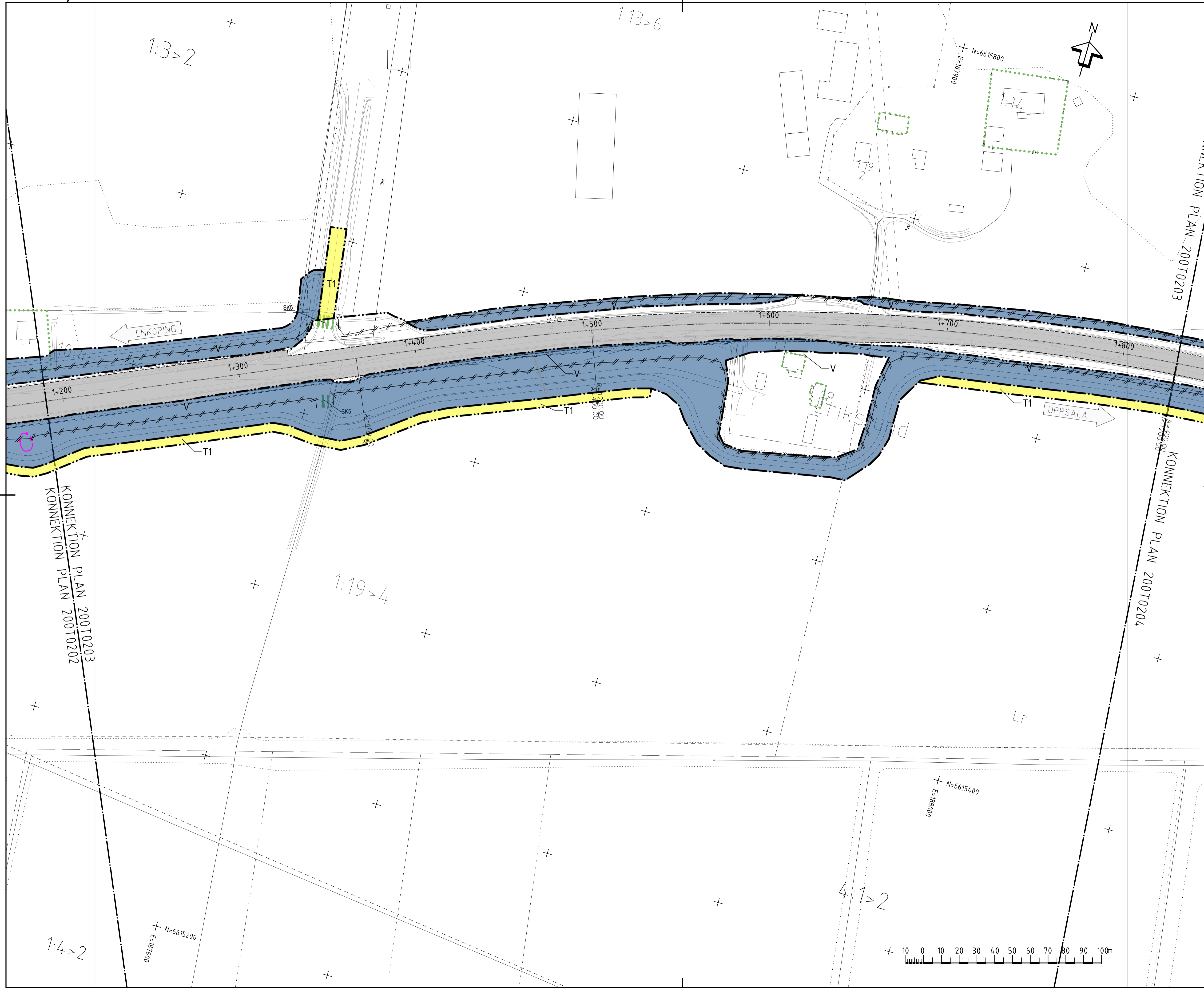
BESKRIVNING
VÄG 55 PLANKARTA KM 0/000 - 0/560

SKALA: 1:1000
FORMAT: A1
FÖRVALTNINGSNUMMER

RITNINGSNUMMER: 200T0201
BLAD: 1
NÄSTA BLAD: 2
SET



2021-09-15 10:36 CAD MODELLER/TAMM01
2021-09-15 10:36 CAD MODELLER/TAMM02
2021-09-15 10:36 CAD MODELLER/TAMM03
2021-09-15 10:36 CAD MODELLER/TAMM04
2021-09-15 10:36 CAD MODELLER/TAMM05
2021-09-15 10:36 CAD MODELLER/TAMM06
2021-09-15 10:36 CAD MODELLER/TAMM07
2021-09-15 10:36 CAD MODELLER/TAMM08
2021-09-15 10:36 CAD MODELLER/TAMM09
2021-09-15 10:36 CAD MODELLER/TAMM10
2021-09-15 10:36 CAD MODELLER/TAMM11
2021-09-15 10:36 CAD MODELLER/TAMM12
2021-09-15 10:36 CAD MODELLER/TAMM13
2021-09-15 10:36 CAD MODELLER/TAMM14
2021-09-15 10:36 CAD MODELLER/TAMM15
2021-09-15 10:36 CAD MODELLER/TAMM16
2021-09-15 10:36 CAD MODELLER/TAMM17
2021-09-15 10:36 CAD MODELLER/TAMM18
2021-09-15 10:36 CAD MODELLER/TAMM19
2021-09-15 10:36 CAD MODELLER/TAMM20
2021-09-15 10:36 CAD MODELLER/TAMM21
2021-09-15 10:36 CAD MODELLER/TAMM22
2021-09-15 10:36 CAD MODELLER/TAMM23
2021-09-15 10:36 CAD MODELLER/TAMM24
2021-09-15 10:36 CAD MODELLER/TAMM25
2021-09-15 10:36 CAD MODELLER/TAMM26
2021-09-15 10:36 CAD MODELLER/TAMM27
2021-09-15 10:36 CAD MODELLER/TAMM28
2021-09-15 10:36 CAD MODELLER/TAMM29
2021-09-15 10:36 CAD MODELLER/TAMM30
2021-09-15 10:36 CAD MODELLER/TAMM31
2021-09-15 10:36 CAD MODELLER/TAMM32
2021-09-15 10:36 CAD MODELLER/TAMM33
2021-09-15 10:36 CAD MODELLER/TAMM34
2021-09-15 10:36 CAD MODELLER/TAMM35
2021-09-15 10:36 CAD MODELLER/TAMM36
2021-09-15 10:36 CAD MODELLER/TAMM37
2021-09-15 10:36 CAD MODELLER/TAMM38
2021-09-15 10:36 CAD MODELLER/TAMM39
2021-09-15 10:36 CAD MODELLER/TAMM40
2021-09-15 10:36 CAD MODELLER/TAMM41
2021-09-15 10:36 CAD MODELLER/TAMM42
2021-09-15 10:36 CAD MODELLER/TAMM43
2021-09-15 10:36 CAD MODELLER/TAMM44
2021-09-15 10:36 CAD MODELLER/TAMM45
2021-09-15 10:36 CAD MODELLER/TAMM46
2021-09-15 10:36 CAD MODELLER/TAMM47
2021-09-15 10:36 CAD MODELLER/TAMM48
2021-09-15 10:36 CAD MODELLER/TAMM49
2021-09-15 10:36 CAD MODELLER/TAMM50
2021-09-15 10:36 CAD MODELLER/TAMM51
2021-09-15 10:36 CAD MODELLER/TAMM52
2021-09-15 10:36 CAD MODELLER/TAMM53
2021-09-15 10:36 CAD MODELLER/TAMM54
2021-09-15 10:36 CAD MODELLER/TAMM55
2021-09-15 10:36 CAD MODELLER/TAMM56
2021-09-15 10:36 CAD MODELLER/TAMM57
2021-09-15 10:36 CAD MODELLER/TAMM58
2021-09-15 10:36 CAD MODELLER/TAMM59
2021-09-15 10:36 CAD MODELLER/TAMM60
2021-09-15 10:36 CAD MODELLER/TAMM61
2021-09-15 10:36 CAD MODELLER/TAMM62
2021-09-15 10:36 CAD MODELLER/TAMM63
2021-09-15 10:36 CAD MODELLER/TAMM64
2021-09-15 10:36 CAD MODELLER/TAMM65
2021-09-15 10:36 CAD MODELLER/TAMM66
2021-09-15 10:36 CAD MODELLER/TAMM67
2021-09-15 10:36 CAD MODELLER/TAMM68
2021-09-15 10:36 CAD MODELLER/TAMM69
2021-09-15 10:36 CAD MODELLER/TAMM70
2021-09-15 10:36 CAD MODELLER/TAMM71
2021-09-15 10:36 CAD MODELLER/TAMM72
2021-09-15 10:36 CAD MODELLER/TAMM73
2021-09-15 10:36 CAD MODELLER/TAMM74
2021-09-15 10:36 CAD MODELLER/TAMM75
2021-09-15 10:36 CAD MODELLER/TAMM76
2021-09-15 10:36 CAD MODELLER/TAMM77
2021-09-15 10:36 CAD MODELLER/TAMM78
2021-09-15 10:36 CAD MODELLER/TAMM79
2021-09-15 10:36 CAD MODELLER/TAMM80
2021-09-15 10:36 CAD MODELLER/TAMM81
2021-09-15 10:36 CAD MODELLER/TAMM82
2021-09-15 10:36 CAD MODELLER/TAMM83
2021-09-15 10:36 CAD MODELLER/TAMM84
2021-09-15 10:36 CAD MODELLER/TAMM85
2021-09-15 10:36 CAD MODELLER/TAMM86
2021-09-15 10:36 CAD MODELLER/TAMM87
2021-09-15 10:36 CAD MODELLER/TAMM88
2021-09-15 10:36 CAD MODELLER/TAMM89
2021-09-15 10:36 CAD MODELLER/TAMM90
2021-09-15 10:36 CAD MODELLER/TAMM91
2021-09-15 10:36 CAD MODELLER/TAMM92
2021-09-15 10:36 CAD MODELLER/TAMM93
2021-09-15 10:36 CAD MODELLER/TAMM94
2021-09-15 10:36 CAD MODELLER/TAMM95
2021-09-15 10:36 CAD MODELLER/TAMM96
2021-09-15 10:36 CAD MODELLER/TAMM97
2021-09-15 10:36 CAD MODELLER/TAMM98
2021-09-15 10:36 CAD MODELLER/TAMM99
2021-09-15 10:36 CAD MODELLER/TAMM100



TECKENFÖRKLARING

MARKANSPRÅK

- GRÄNS FÖR NYTT VÄGOMRÅDE
- AVGRÄNSNING MELLAN OLIKA TYPER AV MARKANSPRÅK
- NYTT VÄGOMRÅDE MED VÄGRÄTT
- T1 - TILLFÄLLIG NYTTJÄNDERÄTT FÖR ARBETSOMRÅDE SKA GÄLLA UNDER BYGGTIDEN DOCK LÄNGST TILL BYGGTIDEN, DOCK LÄNGST TILL OCH MED 3 MÅNADER EFTER GODKÄND SLUTBESIKTNING
- T2 - BROETABLERING, SKA GÄLLA UNDER BYGGTIDEN DOCK LÄNGST TILL BYGGTIDEN, DOCK LÄNGST TILL OCH MED 3 MÅNADER EFTER GODKÄND SLUTBESIKTNING
- T3 - TILLFÄLLIG NYTTJÄNDE SOM KRÄVS FÖR ATT KUNNA ÅTGÄRDA TRUMMA/DIKE

SKYDDSÅTGÄRDER OCH FÖRSIKTIGHETSMÅTT

- MARKERING ELLER AVGRÄNSNING AV SKYDDSÅTGÄRDER OCH FÖRSIKTIGHETSMÅTT
- SK1 - FASTIGHET SOM ERBJUDS NÅGON TYP AV BULLERSKYDDSÅTGÄRD
- SK2 - VÄGTRUMMA KONSTRUIERAS SÅ ATT DEN INTE UTGÖR VÄNDRINGSHINDER
- SK3a - NY FAUNABRO
- SK3b - NY FAUNAPASSAGE UNDER VÄGEN
- SK4 - NYTT VILTUTHOPP
- SK5 - NY FÄRIST

SKYDDSSOMRÅDE ENLIGT MILJÖBALKEN

- GENERELLA BIOTOPSKYDD

FÖRBUDDEN SOM AVSER VERKSAMHET ELLER ÅTGÄRD INOM OMRÅDE GENERELLA BIOTOPSKYDD (7:11 2 ST. MB) GÄLLER INTE BYGGANDE AV ALLMÄN VÄG

FÖRBUDDEN MOT ÅTGÄRDER INOM STRANDSKYDDSSOMRÅDE (7:15 MB) GÄLLER INTE BYGGANDE AV ALLMÄN VÄG

SKYLDIGHETEN ATT GÖRA EN ANMÄLAN FÖR SAMRÅD ENLIGT 12:6 MB GÄLLER INTE FÖR VERKSAMHETER OCH ÅTGÄRDER SOM BEHOVS FÖR ATT BYGGA VÄGEN OCH SOM FASTSTÄLLS OCH INGÅR I VÄGOMRÅDE FÖR ALLMÄN VÄG ELLER OMRÅDE FÖR TILLFÄLLIG NYTTJÄNDERÄTT.

KOORDINATSYSTEM: SWEREF 99 16 30
HÖJDSYSTEM: RH2000

TYP AV PLAN: **VÄGPLAN**

GRANSKNINGSSTATUS / SYFTE: **FÖR GRANSKNING**

HANDLINGSTYP: **SAMRÅDSHANDLING**

DATUM: 2021-09-15

OBJEKT: **VÄG 55 ENKÖPING-LITSLENA**

DELOMRÅDE / BANDEL: **ENKÖPING-LITSLENA**

ANLÄGGNINGSDEL: **GEMENSAMT**

OBJEKTNUMMER / KM: 163589

KONSTRUKTIONNUMMER: []

BESTÄLLARE: **TRAFIKVERKET**

LEVERANTÖR: **Licab NORR**

SKAPAD AV: J.GACZKOWSKI, M.DOBRYCHŁOP

UPPRAGSNUMMER: 003051001

GODKÄND AV: P.BANDAK

AVDELNING: []

RITNINGSTYP: **PLANKARTA**

TEKNIKOMRÅDE / INNEHÅLL: **VÄGUTFORMNING OCH TRAFIK**

BESKRIVNING: **VÄG 55 PLANKARTA KM 1/190 - 1/830**

SKALA: 1:1000

FORMAT: A1

FÖRVALTNINGSNUMMER: []

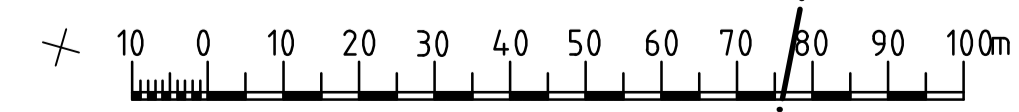
RITINGSNUMMER: 200T0203

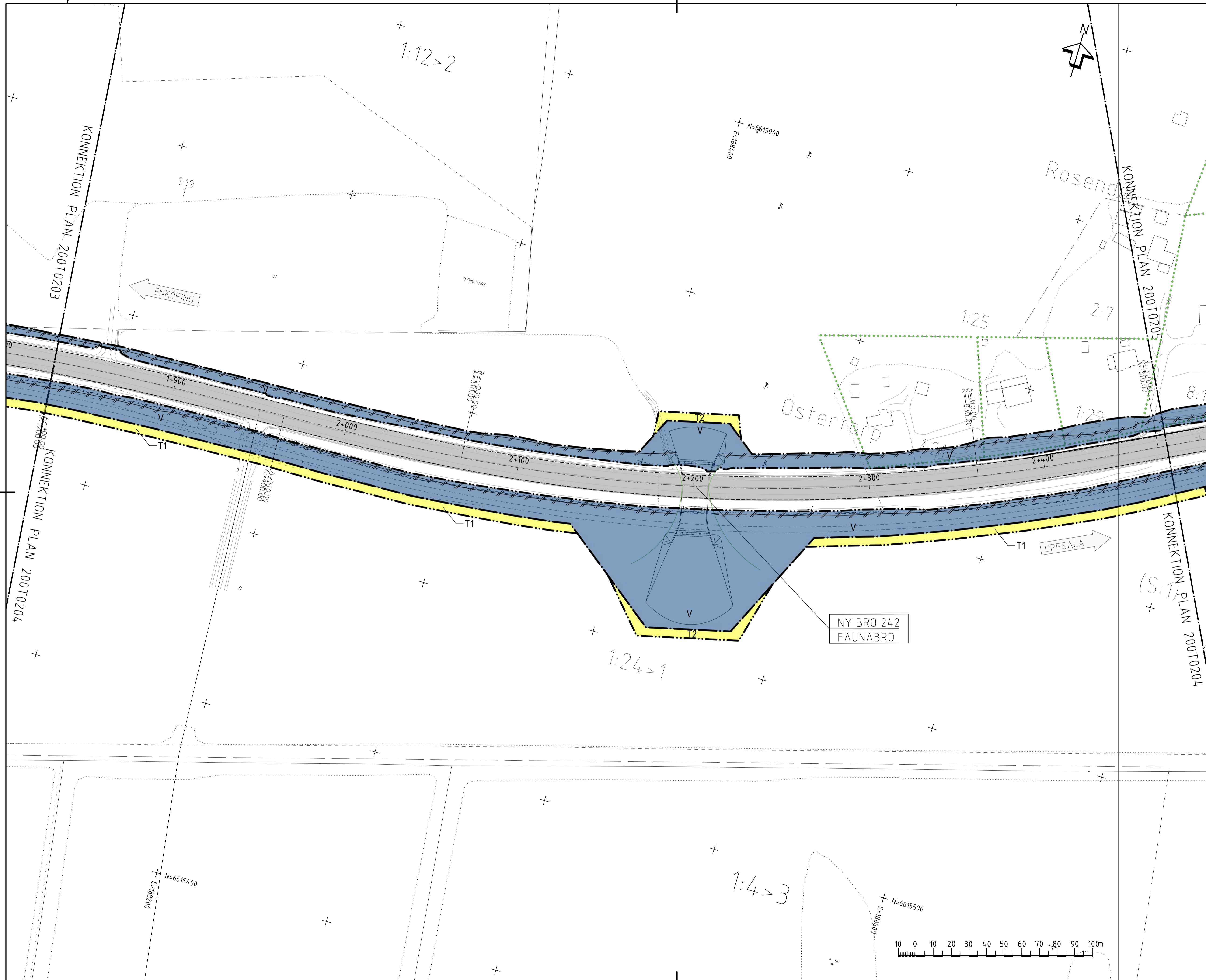
BLAD: 3

NÄSTA BLAD: 4

SET: []

2021-09-15 10:36	2021-09-15 10:36	2021-09-15 10:36	2021-09-15 10:36	2021-09-15 10:36	2021-09-15 10:36
2021-09-15 10:36	2021-09-15 10:36	2021-09-15 10:36	2021-09-15 10:36	2021-09-15 10:36	2021-09-15 10:36
2021-09-15 10:36	2021-09-15 10:36	2021-09-15 10:36	2021-09-15 10:36	2021-09-15 10:36	2021-09-15 10:36
2021-09-15 10:36	2021-09-15 10:36	2021-09-15 10:36	2021-09-15 10:36	2021-09-15 10:36	2021-09-15 10:36
2021-09-15 10:36	2021-09-15 10:36	2021-09-15 10:36	2021-09-15 10:36	2021-09-15 10:36	2021-09-15 10:36
2021-09-15 10:36	2021-09-15 10:36	2021-09-15 10:36	2021-09-15 10:36	2021-09-15 10:36	2021-09-15 10:36
2021-09-15 10:36	2021-09-15 10:36	2021-09-15 10:36	2021-09-15 10:36	2021-09-15 10:36	2021-09-15 10:36
2021-09-15 10:36	2021-09-15 10:36	2021-09-15 10:36	2021-09-15 10:36	2021-09-15 10:36	2021-09-15 10:36
2021-09-15 10:36	2021-09-15 10:36	2021-09-15 10:36	2021-09-15 10:36	2021-09-15 10:36	2021-09-15 10:36
2021-09-15 10:36	2021-09-15 10:36	2021-09-15 10:36	2021-09-15 10:36	2021-09-15 10:36	2021-09-15 10:36





TECKENFÖRKLARING

MARKANSPRÅK

- GRÄNS FÖR NYTT VÄGOMRÅDE
- AVGRÄNSNING MELLAN OLIKA TYPER AV MARKANSPRÅK
- NYTT VÄGOMRÅDE MED VÄGRÄTT
- T1 - TILLFÄLLIG NYTT JÄNDERÄTT FÖR ARBETSOMRÅDE SKA GÄLLA UNDER BYGGTIDEN DOCK LÅNGST TILL BYGGTIDEN DOCK LÅNGST TILL OCH MED 3 MÅNADER EFTER GODKÄND SLUTBESIKTNING
- T2 - BROETABLERING, SKA GÄLLA UNDER BYGGTIDEN DOCK LÅNGST TILL BYGGTIDEN, DOCK LÅNGST TILL OCH MED 3 MÅNADER EFTER GODKÄND SLUTBESIKTNING
- T3 - TILLFÄLLIG NYTT JÄNDE SOM KRÄVS FÖR ATT KUNNA ÅTGÄRDA TRUMMA/DIKE.

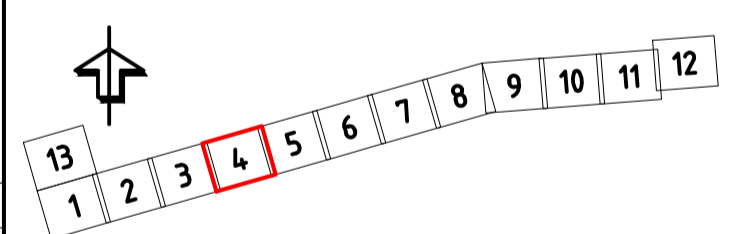
SKYDDSÅTGÄRDER OCH FÖRSIKTIGHETSMÅTT

- MARKERING ELLER AVGRÄNSNING AV SKYDDSÅTGÄRDER OCH FÖRSIKTIGHETSMÅTT
- Sk1 - FASTIGHET SOM ERBJUDS NÅGON TYP AV BULLERSKYDDSÅTGÄRD
- Sk2 - VÄGTRUMMA KONSTRUIERAS SÅ ATT DEN INTE UTGÖR VANDRINGSHINDER
- Sk3a - NY FAUNABRO
- Sk3b - NY FAUNAPASSAGE UNDER VÄGEN
- Sk4 - NYTT VILTUTHOPP
- Sk5 - NY FÄRIST

SKYDDSSOMRÅDE ENLIGT MILJÖBALKEN

- GENERELLA BIOTOPSKYDD
- FÖRBUDEN SOM AVSER VERKSAMHET ELLER ÅTGÄRD INOM OMRÅDE GENERELLA BIOTOPSKYDD (7:11 2 ST. MB) GÄLLER INTE BYGGANDE AV ALLMÄN VÄG
- FÖRBUDEN MOT ÅTGÄRDER INOM STRANDSKYDDSSOMRÅDE (7:15 MB) GÄLLER INTE BYGGANDE AV ALLMÄN VÄG
- SKYLDIGHETEN ATT GÖRA EN ANMÄLAN FÖR SAMRÅD ENLIGT 12:6 MB GÄLLER INTE FÖR VERKSAMHETER OCH ÅTGÄRDER SOM BEHOVS FÖR ATT BYGGA VÄGEN OCH SOM FASSTÄLLS OCH INGÅR I VÄGOMRÅDE FÖR ALLMÄN VÄG ELLER OMRÅDE FÖR TILLFÄLLIG NYTT JÄNDERÄTT.
- 0/100 - NY VÄG, VÄGBANEKANTER MED LÅNGMÄTNING (HÖJDANGIVELSE ÄR INOM FELMARGINAL -1 M TILL +1 M)
- FASTIGHETSGRÄNS TRAKTGRÄNS
- BRO 241 - BRO ANLÄGGNINGS-ID
- NYTT VILTSTÄNGSEL MED GRIND, VÄGOMRÅDET OMFATTAR 1-M PÅ VARDERA SIDA OM STÄNGSLET/GRINDEN

KOORDINATSYSTEM: SWEREF 99 16 30
HÖJDSYSTEM: RH2000



VÄGPLAN

FÖR GRANSKNING

SAMRÅDSHANDLING

GRANSKNINGSSTATUS / SYFTE
HANDLINGSTYP
DATUM 2021-09-15 LEVERANS / ÄNDRINGS-FM
OBJEKT
VÄG 55 ENKÖPING-LITSLENA

BELOMRÅDE / BANDEL
ENKÖPING-LITSLENA

ANLÄGGNINGSDEL
GEMENSAMT

OBJEKTNUMMER / KM 163589	KONSTRUKTIONSNUMMER
BESTÄLLARE TRAFIKVERKET	LEVERANTÖR Licab NORA

SKAPAD AV J.GACZKOWSKI, M.DOBRYCHŁOP	UPPRAGSNUMMER 003051001
GODKÄND AV P.BANDAK	AVDELNING

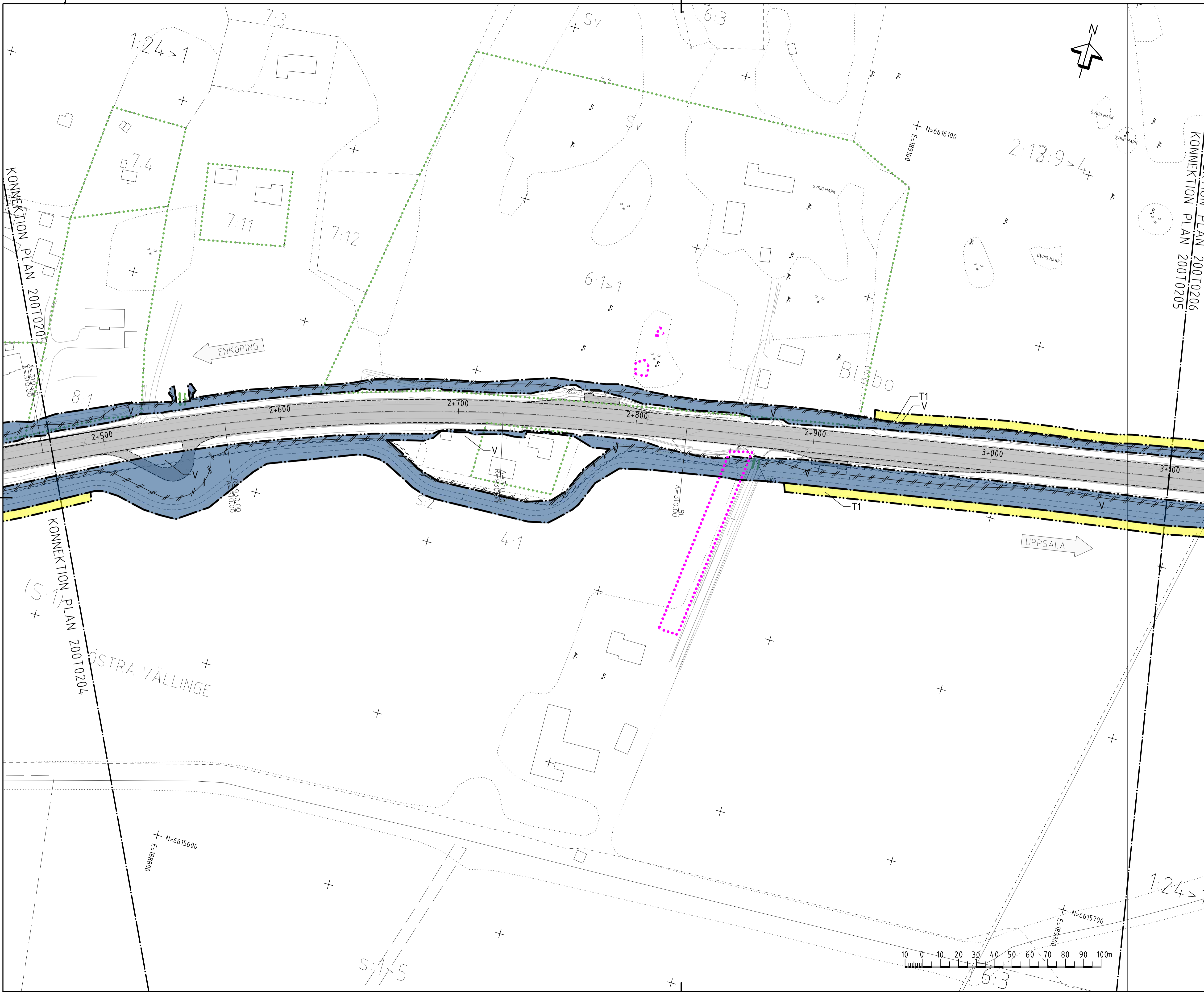
PLANKARTA

TEKNIKOMRÅDE / INNEHÅLL
VÄGUTFORMNING OCH TRAFIK

BESKRIVNING
**VÄG 55
PLANKARTA
KM 1/830 - 2/470**

SKALA 1:1000	FORMAT A1	FÖRVALTNINGSNUMMER
RITINGSNUMMER 200T0204	BLAD 4	NÄSTA BLAD 5
		BET

- CAD MODELLER/TW98291
- CAD MODELLER/TW98292
- CAD MODELLER/TW98293
- CAD MODELLER/TW98294
- CAD MODELLER/TW98295
- CAD MODELLER/TW98296
- CAD MODELLER/TW98297
- CAD MODELLER/TW98298
- CAD MODELLER/TW98299
- CAD MODELLER/TW98300
- CAD MODELLER/TW98301
- CAD MODELLER/TW98302
- CAD MODELLER/TW98303
- CAD MODELLER/TW98304
- CAD MODELLER/TW98305
- CAD MODELLER/TW98306
- CAD MODELLER/TW98307
- CAD MODELLER/TW98308
- CAD MODELLER/TW98309
- CAD MODELLER/TW98310
- CAD MODELLER/TW98311
- CAD MODELLER/TW98312
- CAD MODELLER/TW98313
- CAD MODELLER/TW98314
- CAD MODELLER/TW98315
- CAD MODELLER/TW98316
- CAD MODELLER/TW98317
- CAD MODELLER/TW98318
- CAD MODELLER/TW98319
- CAD MODELLER/TW98320
- CAD MODELLER/TW98321
- CAD MODELLER/TW98322
- CAD MODELLER/TW98323
- CAD MODELLER/TW98324
- CAD MODELLER/TW98325
- CAD MODELLER/TW98326
- CAD MODELLER/TW98327
- CAD MODELLER/TW98328
- CAD MODELLER/TW98329
- CAD MODELLER/TW98330
- CAD MODELLER/TW98331
- CAD MODELLER/TW98332
- CAD MODELLER/TW98333
- CAD MODELLER/TW98334
- CAD MODELLER/TW98335
- CAD MODELLER/TW98336
- CAD MODELLER/TW98337
- CAD MODELLER/TW98338
- CAD MODELLER/TW98339
- CAD MODELLER/TW98340
- CAD MODELLER/TW98341
- CAD MODELLER/TW98342
- CAD MODELLER/TW98343
- CAD MODELLER/TW98344
- CAD MODELLER/TW98345
- CAD MODELLER/TW98346
- CAD MODELLER/TW98347
- CAD MODELLER/TW98348
- CAD MODELLER/TW98349
- CAD MODELLER/TW98350
- CAD MODELLER/TW98351
- CAD MODELLER/TW98352
- CAD MODELLER/TW98353
- CAD MODELLER/TW98354
- CAD MODELLER/TW98355
- CAD MODELLER/TW98356
- CAD MODELLER/TW98357
- CAD MODELLER/TW98358
- CAD MODELLER/TW98359
- CAD MODELLER/TW98360
- CAD MODELLER/TW98361
- CAD MODELLER/TW98362
- CAD MODELLER/TW98363
- CAD MODELLER/TW98364
- CAD MODELLER/TW98365
- CAD MODELLER/TW98366
- CAD MODELLER/TW98367
- CAD MODELLER/TW98368
- CAD MODELLER/TW98369
- CAD MODELLER/TW98370
- CAD MODELLER/TW98371
- CAD MODELLER/TW98372
- CAD MODELLER/TW98373
- CAD MODELLER/TW98374
- CAD MODELLER/TW98375
- CAD MODELLER/TW98376
- CAD MODELLER/TW98377
- CAD MODELLER/TW98378
- CAD MODELLER/TW98379
- CAD MODELLER/TW98380
- CAD MODELLER/TW98381
- CAD MODELLER/TW98382
- CAD MODELLER/TW98383
- CAD MODELLER/TW98384
- CAD MODELLER/TW98385
- CAD MODELLER/TW98386
- CAD MODELLER/TW98387
- CAD MODELLER/TW98388
- CAD MODELLER/TW98389
- CAD MODELLER/TW98390
- CAD MODELLER/TW98391
- CAD MODELLER/TW98392
- CAD MODELLER/TW98393
- CAD MODELLER/TW98394
- CAD MODELLER/TW98395
- CAD MODELLER/TW98396
- CAD MODELLER/TW98397
- CAD MODELLER/TW98398
- CAD MODELLER/TW98399
- CAD MODELLER/TW98400



TECKENFÖRKLARING

MARKANSPRÅK

GRÄNS FÖR NYTT VÄGOMRÅDE
AVGRÄNSNING MELLAN OLIKA TYPER AV MARKANSPRÅK

V NYTT VÄGOMRÅDE MED VÄGRÄTT

T1 T1 - TILFÄLLIG NYTT JÄNDERÄTT FÖR ARBETSOMRÅDE
SKA GÄLLA UNDER BYGGTIDEN DOCK LÅNGST TILL
BYGGTIDEN DOCK LÅNGST TILL OCH MED 3 MÅNADER
EFTER GODKÄND SLUTBESIKTNING

T2 BROETABLIERING, SKA GÄLLA UNDER BYGGTIDEN DOCK
LÅNGST TILL BYGGTIDEN, DOCK LÅNGST TILL OCH
MED 3 MÅNADER EFTER GODKÄND SLUTBESIKTNING

T3 TILFÄLLIG NYTT JÄNDE SOM KRÄVS FÖR ATT KUNNA
ÅTGÄRDA TRUMMA/DIKE

SKYDDSÅTGÄRDER OCH FÖRSIKTIGHETSMÅTT

MARKERING ELLER AVGRÄNSNING AV
SKYDDSÅTGÄRDER OCH FÖRSIKTIGHETSMÅTT

SK1 FASTIGHET SOM ERBJUDS NÅGON TYP AV BULLERSKYDDSÅTGÄRD
SK2 VÄGTRUMMA KONSTRUIERAS SÅ ATT DEN INTE UTGÖR VANDRINGSHINDER
SK3a NY FAUNABRO
SK3b NY FAUNAPASSAGE UNDER VÄGEN
SK4 NYTT VILTUTHOPP
SK5 NY FÄRIST

SKYDDSOMRÅDE ENLIGT MILJÖBALKEN

GENERELLA BIOTOPSKYDD

FÖRBUDEN SOM AVSER VERKSAMHET ELLER ÅTGÄRD INOM OMRÅDE GENERELLA
BIOTOPSKYDD (7:11 2 ST. MB) GÄLLER INTE BYGGANDE AV ALLMÄN VÄG

FÖRBUDEN MOT ÅTGÄRDER INOM STRANDSKYDDSONRÅDE (7:15 MB) GÄLLER INTE
BYGGANDE AV ALLMÄN VÄG

SKYLDIGHETEN ATT GÖRA EN ANMÄLAN FÖR SAMRÅD ENLIGT 12:6 MB GÄLLER INTE FÖR DE
VERKSAMHETER OCH ÅTGÄRDER SOM BEHOVS FÖR ATT BYGGA VÄGEN OCH SOM
FASTSTÄLLS OCH INGÅR I VÄGOMRÅDE FÖR ALLMÄN VÄG ELLER OMRÅDE FÖR TILFÄLLIG
NYTTJÄNDERÄTT.

0/100 NY VÄG, VÄGBANEKANTER MED LÅNGMÄTNING
(HÖJDANGIVELSE ÄR INOM FELMARGINAL -1M TILL +1M)

FASTIGHETSGRÄNS
TRAKTGRÄNS

BRO 241
BRO ANLÄGGNINGS-ID

NYTT VILTSTÄNGSEL MED GRIND, VÄGOMRÅDET
OMFATTAR 1,4M PÅ VARERA SIDA OM
STÄNGSEL/GRINDEN

KOORDINATSYSTEM: SWEREF 99 16 30
HÖJDSYSTEM: RH2000

TYP AV PLAN

**VÄGPLAN
FÖR GRANSKNING**

HANDLINGSTYP

SAMRÅDSHANDLING

DATUM 2021-09-15 **LEVERANS / ÄNDRINGS-PM**

OBJEKT

VÄG 55 ENKÖPING-LITSLENA

DELOMRÅDE / BANDEL	
ENKÖPING-LITSLENA	
ANLÄGGNINGSDEL	
GEMENSAMT	
OBJEKTNUMMER / KM 163589	KONSTRUKTIONNUMMER
BESTÄLLARE	LEVERANTÖR
TRAFIKVERKET	Licab NORRA
SKAPAD AV J.GACZKOWSKI, M.DOBRZYCHŁOP	UPPRÅGNINGSNUMMER 003051001
GODKÄND AV P.BANDAK	ÄNDELNING
RITNINGSTYP	
PLANKARTA	
TEKNIKOMRÅDE / INNEHÅLL	
VÄGUTFORMNING OCH TRAFIK	
BESKRIVNING	
VÄG 55 PLANKARTA KM 2/470 - 3/100	
SKALA 1:1000	FORMAT A1
RITNINGSNUMMER 200T0205	FÖRVALTNINGSNUMMER BLAD 5
	NÄSTA BLAD 6
	SET

KONNEKTION PLAN 20010207
KONNEKTION PLAN 20010207

KONNEKTION PLAN 20010208
KONNEKTION PLAN 20010207

TECKENFÖRKLARING

- MARKANSPRÅK**
- GRÄNS FÖR NYTT VÄGOMRÅDE
 - AVGRÄNSNING MELLAN OLIKA TYPER AV MARKANSPRÅK
 - V NYTT VÄGOMRÅDE MED VÄGRÄTT
 - T1 - TILFÄLLIG NYTTJÄNDERÄTT FÖR ARBETSOMRÅDE SKA GÄLLA UNDER BYGGTIDEN DOCK LÄNGST TILL BYGGTIDEN, DOCK LÄNGST TILL OCH MED 3 MÅNADER EFTER GODKÄND SLUTBESIKTNING
 - T2 BROETABLERING, SKA GÄLLA UNDER BYGGTIDEN DOCK LÄNGST TILL BYGGTIDEN, DOCK LÄNGST TILL OCH MED 3 MÅNADER EFTER GODKÄND SLUTBESIKTNING
 - T3 TILFÄLLIG NYTTJÄNDE SOM KRÄVS FÖR ATT KUNNA ÅTGÄRDA TRUMMA/DIKE

SKYDDÅTGÄRDER OCH FÖRSIKTIGHETSMÅTT

- MARKERING ELLER AVGRÄNSNING AV SKYDDÅTGÄRDER OCH FÖRSIKTIGHETSMÅTT
- Sk1 FASTIGHET SOM ERBJUDS NÅGON TYP AV BULLERSKYDDÅTGÄRD
- Sk2 VÄGTRUMMA KONSTRUIERAS SÅ ATT DEN INTE UTGÖR VANDRINGSHINDER
- Sk3a NY FAUNABRO
- Sk3b NY FAUNAPASSAGE UNDER VÄGEN
- Sk4 NYTT VILTUTHOPP
- Sk5 NY FÄRIST

SKYDDSSOMRÅDE ENLIGT MILJÖBALKEN

- GENERELLA BIOTOPSKYDD

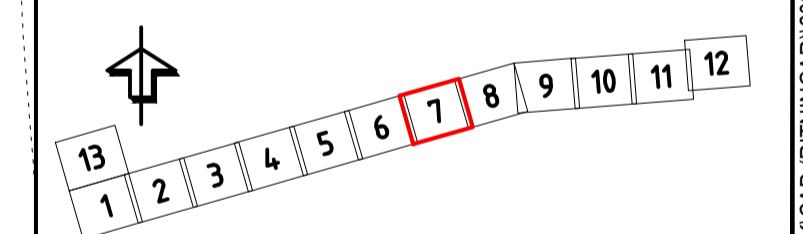
FÖRBUDEN SOM AVSER VERKSAMHET ELLER ÅTGÄRD INOM OMRÅDE GENERELLA BIOTOPSKYDD (7:11 2 ST. MB) GÄLLER INTE BYGGANDE AV ALLMÄN VÄG

FÖRBUDEN MOT ÅTGÄRDER INOM STRANDSKYDDSSOMRÅDE (7:15 MB) GÄLLER INTE BYGGANDE AV ALLMÄN VÄG

SKYLDIGHETEN ATT GÖRA EN ANMÄLAN FÖR SAMRÅD ENLIGT 12:6 MB GÄLLER INTE FÖR DE VERKSAMHETER OCH ÅTGÄRDER SOM BEHOVS FÖR ATT BYGGA VÄGEN OCH SOM FASTSTÄLLS OCH INGÅR I VÄGOMRÅDE FÖR ALLMÄN VÄG ELLER OMRÅDE FÖR TILFÄLLIG NYTTJÄNDERÄTT.

- 0/100 NY VÄG, VÄGBANEKANTER MED LÄNGDMÄTNING (HÖJDANGIVELSE ÄR INOM FELMARGINAL -1 M TILL +1 M)
- FASTIGHETSGRÄNS
- TRAKTGRÄNS
- BRO 241 BRO ANLÄGGNINGS-ID
- NYTT VILTSTÄNGSEL MED GRIND, VÄGOMRÅDET OMFATTAR 1-M PÅ VARDERA SIDA OM STÄNGSEL/GRINDEN

KOORDINATSYSTEM: SWEREF 99 16 30
HÖJDSYSTEM: RH2000



VÄGPLAN FÖR GRANSKNING

SAMRÅDSHANDLING

DATUM: 2021-09-15
LEVERANS / ÄNDRINGS-PM

OBJEKT: VÄG 55 ENKÖPING-LITSLENA

DELOMRÅDE / BANDEL: ENKÖPING-LITSLENA

ANLÄGGNINGSDEL: GEMENSAMT

OBJEKTNUMMER / KM: 163589
KONSTRUKTIONNUMMER

BESTÄLLARE: TRAFIKVERKET
LEVERANTÖR: Licab NORA

SKAPAD AV: J.GACZKOWSKI, M.DOBRYCHŁOP
UPPDRAGSNUMMER: 003051001

GODKÄND AV: P.BANDAK
ÄRDELNING

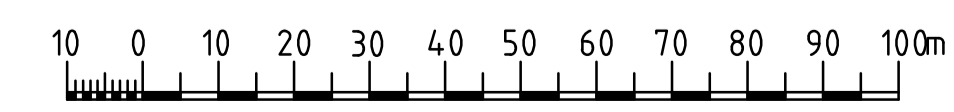
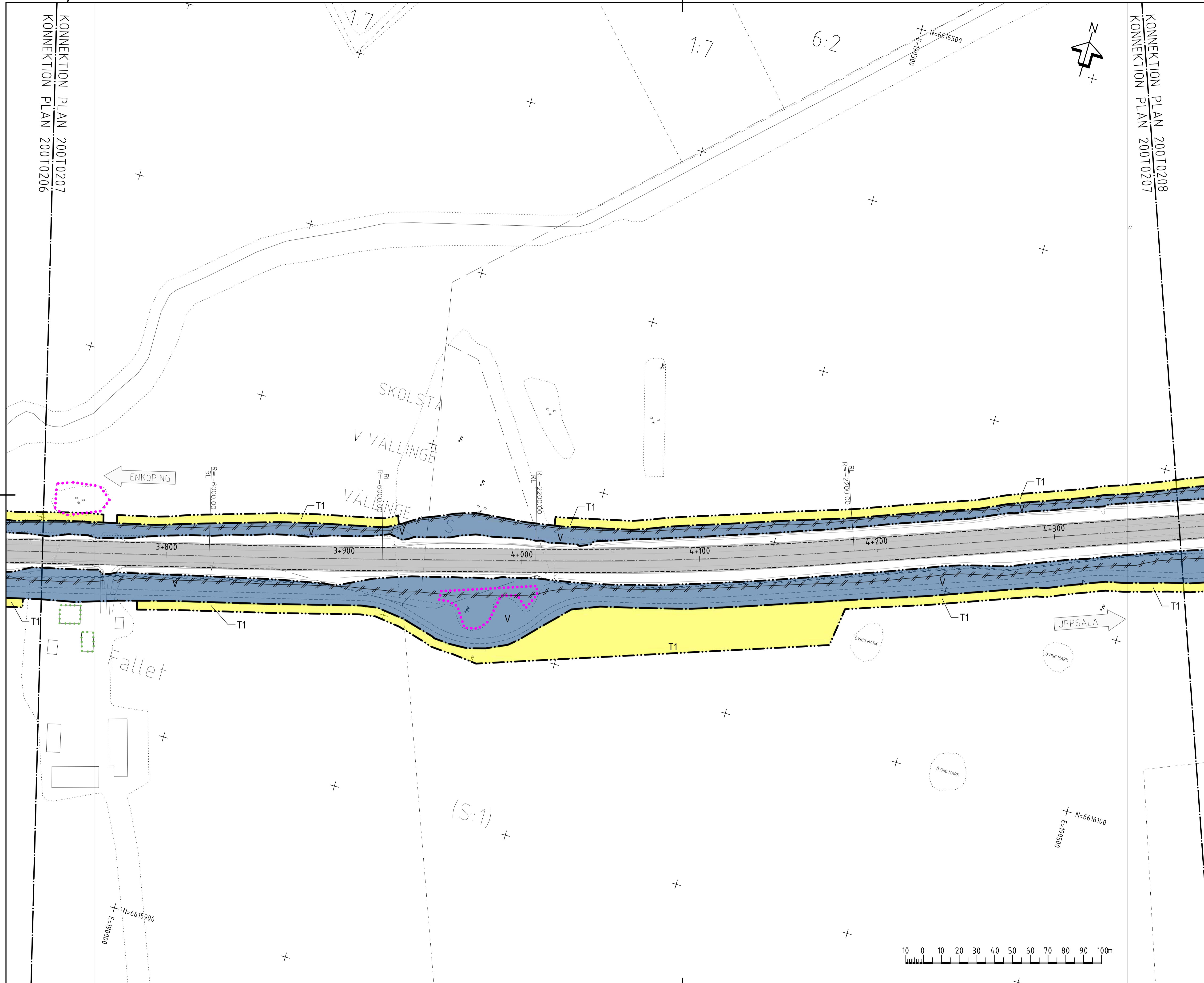
RITNINGSTYP: PLANKARTA

TEKNIKOMRÅDE / INNEHÅLL: VÄGUTFORMNING OCH TRAFIK

BESKRIVNING: VÄG 55
PLANKARTA
KM 3/730 - 4/370

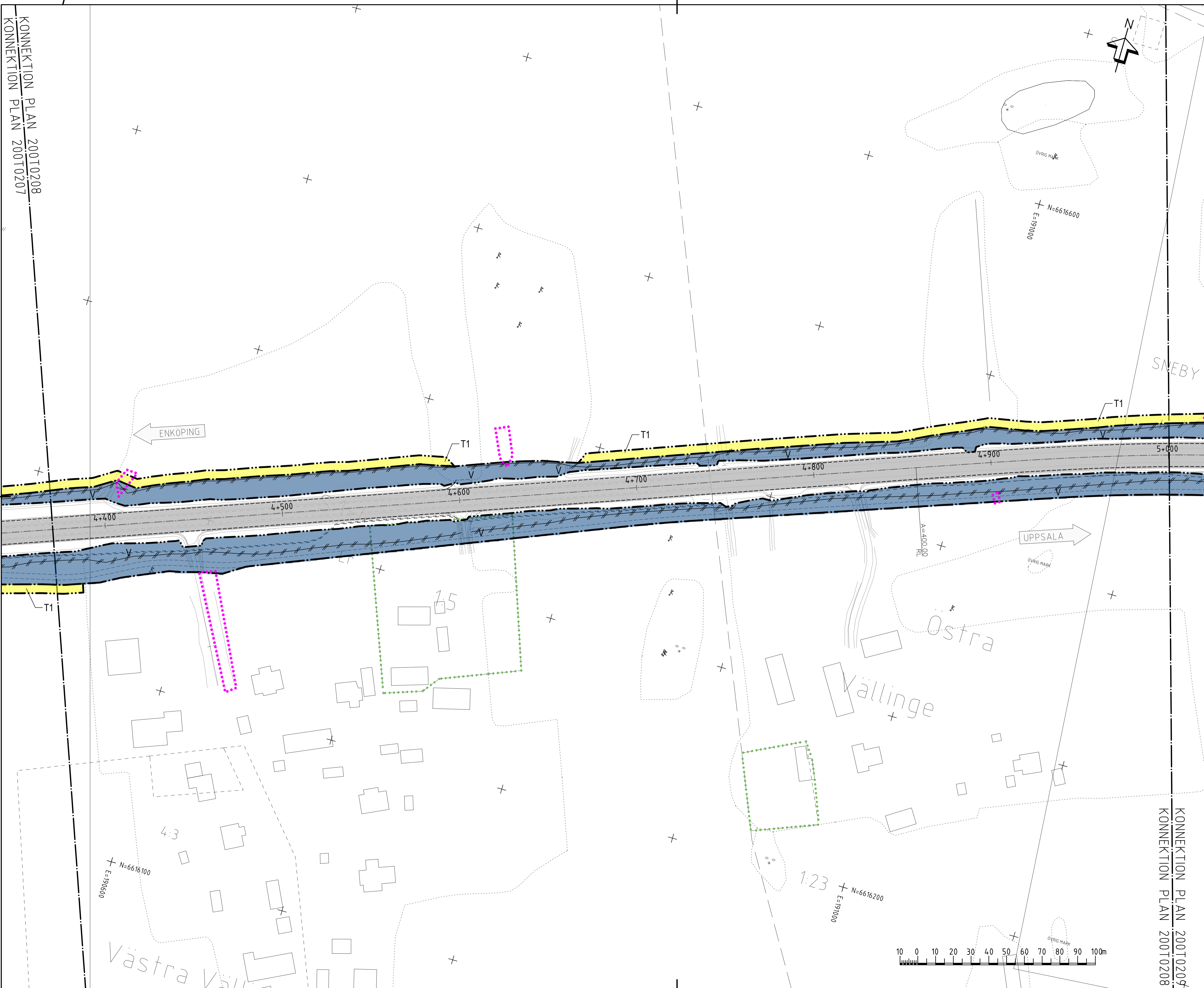
SKALA: 1:1000
FORMAT: A1
FÖRVALTNINGSNUMMER

RITINGSNUMMER: 200T0207
BLAD: 7
NÄSTA BLAD: 8
SET



01 CAD MODELLER/TYPNAMN
02 CAD MODELLER/TYPNAMN
03 CAD MODELLER/TYPNAMN
04 CAD MODELLER/TYPNAMN
05 CAD MODELLER/TYPNAMN
06 CAD MODELLER/TYPNAMN
07 CAD MODELLER/TYPNAMN
08 CAD MODELLER/TYPNAMN
09 CAD MODELLER/TYPNAMN
10 CAD MODELLER/TYPNAMN
11 CAD MODELLER/TYPNAMN
12 CAD MODELLER/TYPNAMN
13 CAD MODELLER/TYPNAMN
14 CAD MODELLER/TYPNAMN
15 CAD MODELLER/TYPNAMN
16 CAD MODELLER/TYPNAMN
17 CAD MODELLER/TYPNAMN
18 CAD MODELLER/TYPNAMN
19 CAD MODELLER/TYPNAMN
20 CAD MODELLER/TYPNAMN
21 CAD MODELLER/TYPNAMN
22 CAD MODELLER/TYPNAMN
23 CAD MODELLER/TYPNAMN
24 CAD MODELLER/TYPNAMN
25 CAD MODELLER/TYPNAMN
26 CAD MODELLER/TYPNAMN
27 CAD MODELLER/TYPNAMN
28 CAD MODELLER/TYPNAMN
29 CAD MODELLER/TYPNAMN
30 CAD MODELLER/TYPNAMN
31 CAD MODELLER/TYPNAMN
32 CAD MODELLER/TYPNAMN
33 CAD MODELLER/TYPNAMN
34 CAD MODELLER/TYPNAMN
35 CAD MODELLER/TYPNAMN
36 CAD MODELLER/TYPNAMN
37 CAD MODELLER/TYPNAMN
38 CAD MODELLER/TYPNAMN
39 CAD MODELLER/TYPNAMN
40 CAD MODELLER/TYPNAMN
41 CAD MODELLER/TYPNAMN
42 CAD MODELLER/TYPNAMN
43 CAD MODELLER/TYPNAMN
44 CAD MODELLER/TYPNAMN
45 CAD MODELLER/TYPNAMN
46 CAD MODELLER/TYPNAMN
47 CAD MODELLER/TYPNAMN
48 CAD MODELLER/TYPNAMN
49 CAD MODELLER/TYPNAMN
50 CAD MODELLER/TYPNAMN

KONNEKTION PLAN 20010208
KONNEKTION PLAN 20010207



TECKENFÖRKLARING

- MARKANSPRÅK**
- GRÄNS FÖR NYTT VÄGOMRÅDE
 - AVGRÄNSNING MELLAN OLIKA TYPER AV MARKANSPRÅK
 - NYTT VÄGOMRÅDE MED VÄGRÄTT
 - T1 - TILLFÄLLIG NYTTJÄNDERÄTT FÖR ARBETSOMRÅDE SKA GÄLLA UNDER BYGGTIDEN DOCK LÄNGST TILL BYGGTIDEN, DOCK LÄNGST TILL OCH MED 3 MÅNADER EFTER GODKÄND SLUTBESIKTNING
 - T2 - BROETABLERING, SKA GÄLLA UNDER BYGGTIDEN DOCK LÄNGST TILL BYGGTIDEN, DOCK LÄNGST TILL OCH MED 3 MÅNADER EFTER GODKÄND SLUTBESIKTNING
 - T3 - TILLFÄLLIG NYTTJÄNDE SOM KRÄVS FÖR ATT KUNNA ÅTGÄRDA TRUMMA/DIKE.

SKYDDSÅTGÄRDER OCH FÖRSIKTIGHETSMÅTT

- MARKERING ELLER AVGRÄNSNING AV SKYDDSÅTGÄRDER OCH FÖRSIKTIGHETSMÅTT
- Sk1 - FASTIGHET SOM ERBJUDS NÅGON TYP AV BULLERSKYDD
- Sk2 - VÄGTRUMMA KONSTRUERAS SÅ ATT DEN INTE UTGÖR VÄNDRINGSHINDER
- Sk3a - NY FAUNABRO
- Sk3b - NY FAUNAPASSAGE UNDER VÄGEN
- Sk4 - NYTT VILTUTHOPP
- Sk5 - NY FÄRIST

SKYDDSSOMRÅDE ENLIGT MILJÖBALKEN

- GENERELLA BIOTOPSKYDD

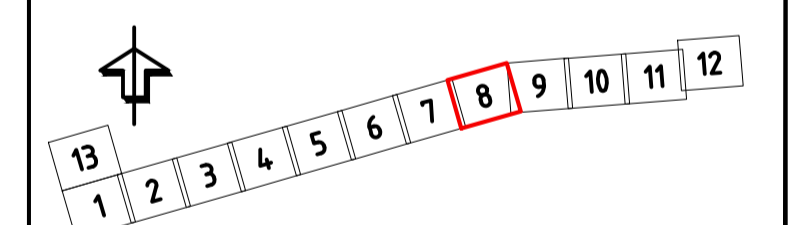
FÖRBUDEN SOM AVSER VERKSAMHET ELLER ÅTGÄRD INOM OMRÅDE GENERELLA BIOTOPSKYDD (7:11 2 ST. MB) GÄLLER INTE BYGGANDE AV ALLMÄN VÄG

FÖRBUDEN MOT ÅTGÄRDER INOM STRANDSKYDDSSOMRÅDE (7:15 MB) GÄLLER INTE BYGGANDE AV ALLMÄN VÄG

SKYLDIGHETEN ATT GÖRA EN ANMÄLAN FÖR SAMRÅD ENLIGT 12:6 MB GÄLLER INTE FÖR DE VERKSAMHETER OCH ÅTGÄRDER SOM BEHOVS FÖR ATT BYGGA VÄGEN OCH SOM FASTSÄLLS OCH INGÅR I VÄGOMRÅDE FÖR ALLMÄN VÄG ELLER OMRÅDE FÖR TILLFÄLLIG NYTTJÄNDERÄTT.

- 0/100 - NY VÄG, VÄGBANER OCH LÄNGDMÄTNING (HÖJDANGIVELSEN ÄR INOM FELMARGINAL -1 M TILL +1 M)
- FASTIGHETSGRÄNS TRAKTGRÄNS
- BRÖ 241 - BRÖ ANLÄGGNINGS-ID
- NYTT VILTSTÄNGSEL MED GRIND, VÄGOMRÅDET OMFATTAR 1-M PÅ VÄRDERA SIDA OM STÄNGSLET/GRINDEN

KOORDINATSYSTEM: SWEREF 99 16 30
HÖJDSYSTEM: RH2000



VÄGPLAN FÖR GRANSKNING

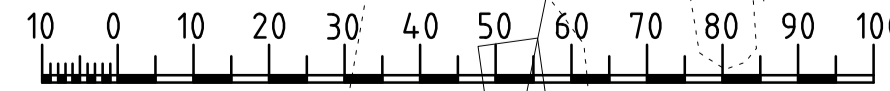
HANDLINGSTYP: **SAMRÅDSHANDLING**

DATUM: 2021-09-15

OBJEKT: **VÄG 55 ENKÖPING-LITSLENA**

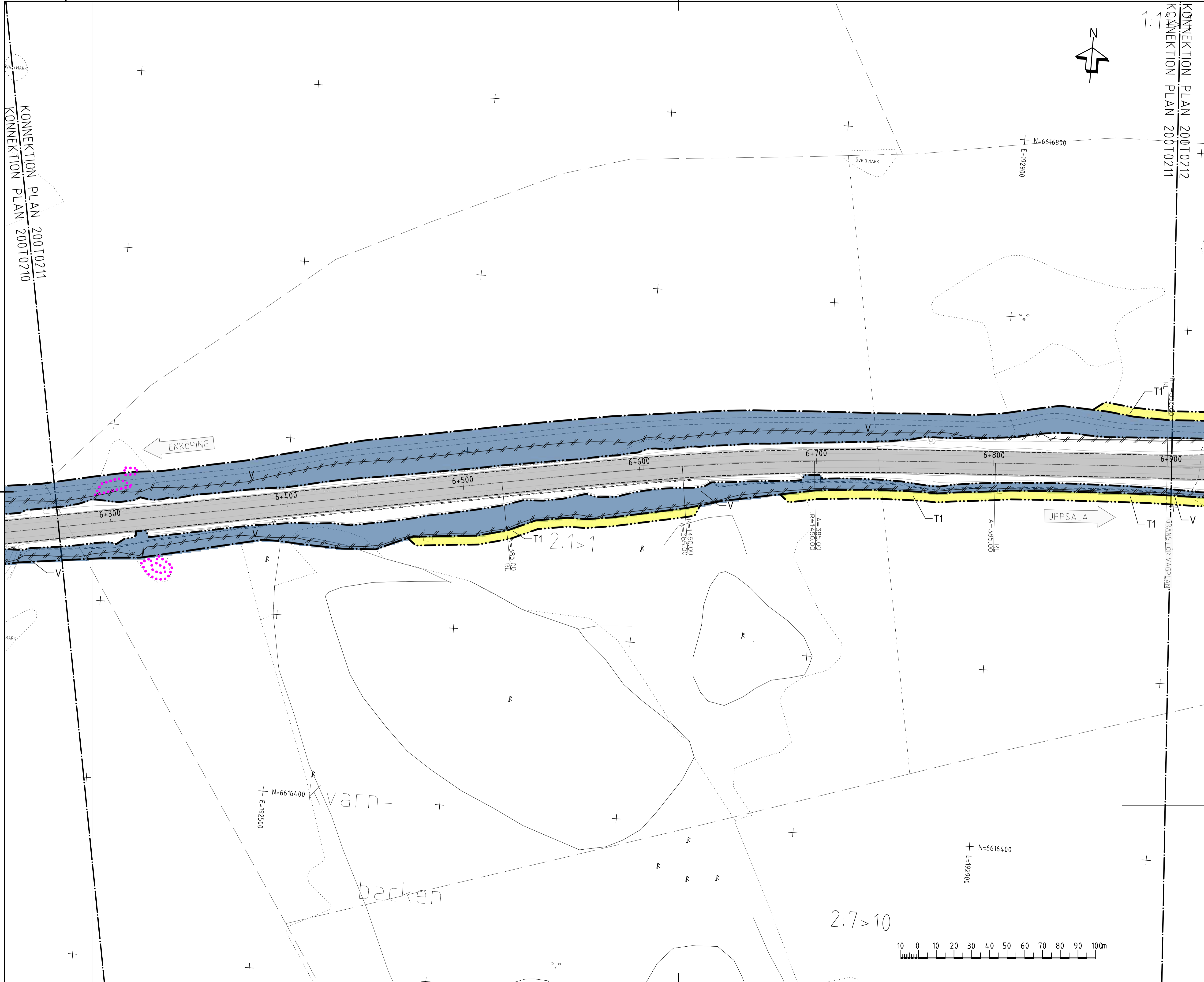
DELOMRÅDE / BANDEL: ENKÖPING-LITSLENA	
ANLÄGGNINGSDEL: GEMENSAMT	
OBJEKTNUMMER / KM: 163589	KONSTRUKTIONNUMMER
BESTÄLLARE: TRAFIKVERKET	LEVERANTÖR: Licab NORA
SKAPAD AV: J.GACZKOWSKI, M.DOBRYCHŁOP	UPPRÅGNUMMER: 003051001
GODKÄND AV: P.BANDAK	AVDELNING

RITNINGSTYP: PLANKARTA		
TEKNIKOMRÅDE / INNEHÅLL: VÄGUTFORMNING OCH TRAFIK		
BESKRIVNING: VÄG 55 PLANKARTA KM 4/370 - 5/000		
SKALA: 1:1000	FORMAT: A1	FÖRVALTNINGSNUMMER
RITINGSNUMMER: 200T0208	BLAD: 8	NÄSTA BLAD: 9
SET		



KONNEKTION PLAN 20010207
KONNEKTION PLAN 20010208

2021-09-15 10:36 CAD MODELLEN/T200001
2021-09-15 10:36 CAD MODELLEN/T200002
2021-09-15 10:36 CAD MODELLEN/T200003
2021-09-15 10:36 CAD MODELLEN/T200004
2021-09-15 10:36 CAD MODELLEN/T200005
2021-09-15 10:36 CAD MODELLEN/T200006
2021-09-15 10:36 CAD MODELLEN/T200007
2021-09-15 10:36 CAD MODELLEN/T200008
2021-09-15 10:36 CAD MODELLEN/T200009
2021-09-15 10:36 CAD MODELLEN/T200010
2021-09-15 10:36 CAD MODELLEN/T200011
2021-09-15 10:36 CAD MODELLEN/T200012



TECKENFÖRKLARING

- MARKANSPRÅK**
- GRÄNS FÖR NYTT VÄGOMRÅDE
 - AVGRÄNSNING MELLAN OLIKA TYPER AV MARKANSPRÅK
 - V NYTT VÄGOMRÅDE MED VÄGRÄTT
 - T1 - TILLFÄLLIG NYTTJÄNDERÄTT FÖR ARBETSOMRÅDE SKA GÄLLA UNDER BYGGTIDEN DOCK LÄNGST TILL BYGGTIDEN, DOCK LÄNGST TILL OCH MED 3 MÅNADER EFTER GODKÄND SLUTBESIKTNING
 - T2 BROETABLERING, SKA GÄLLA UNDER BYGGTIDEN DOCK LÄNGST TILL BYGGTIDEN, DOCK LÄNGST TILL OCH MED 3 MÅNADER EFTER GODKÄND SLUTBESIKTNING
 - T3 TILLFÄLLIG NYTTJÄNDE SOM KRÄVS FÖR ATT KUNNA ÅTGÄRDA TRUMMA/DIKE

SKYDDSÅTGÄRDER OCH FÖRSIKTIGHETSMÅTT

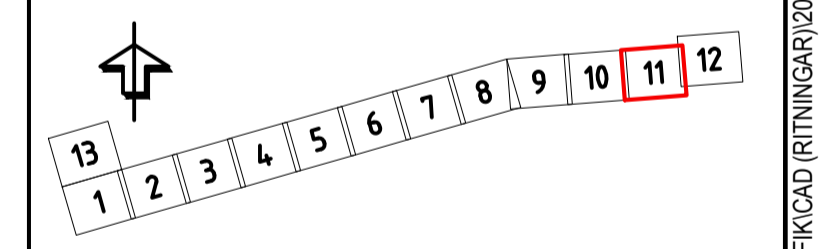
- MARKERING ELLER AVGRÄNSNING AV SKYDDSÅTGÄRDER OCH FÖRSIKTIGHETSMÅTT
- Sk1 FASTIGHET SOM ERBJUDS NÅGON TYP AV BULLERSKYDD
- Sk2 VÄGTRUMMA KONSTRUIERAS SÅ ATT DEN INTE UTGÖR VANDRINGSHINDER
- Sk3a NY FAUNABRO
- Sk3b NY FAUNAPASSAGE UNDER VÄGEN
- Sk4 NYTT VILTUTHOPP
- Sk5 NY FÄRIST

SKYDDSSOMRÅDE ENLIGT MILJÖBALKEN

- GENERELLA BIOTOPSKYDD
- FÖRBUDEN SOM AVSER VERKSAMHET ELLER ÅTGÄRD INOM OMRÅDE GENERELLA BIOTOPSKYDD (7:11 2 ST. MB) GÄLLER INTE BYGGANDE AV ALLMÄN VÄG
- FÖRBUDEN MOT ÅTGÄRDER INOM STRANDSKYDDSSOMRÅDE (7:15 MB) GÄLLER INTE BYGGANDE AV ALLMÄN VÄG

- SKYLDIGHETEN ATT GÖRA EN ANMÄLAN FÖR SAMRÅD ENLIGT 12:6 MB GÄLLER INTE FÖR DE VERKSAMHETER OCH ÅTGÄRDER SOM BEHOVS FÖR ATT BYGGA VÄGEN OCH SOM FASSTÄLLS OCH INGÅR I VÄGOMRÅDE FÖR ALLMÄN VÄG ELLER OMRÅDE FÖR TILLFÄLLIG NYTTJÄNDERÄTT.
- 0/100 NY VÄG, VÄGBANEKANTER MED LÄNGDMÄTNING (HÖJDANGIVELSEN ÄR INOM FELMARGINAL -1 M TILL +1 M)
 - FASTIGHETSGRÄNS TRAKTGRÄNS
 - BRO 241 BRO ANLÄGGNINGS-ID
 - NYTT VILTSTÄNGSEL MED GRIND, VÄGOMRÅDET OMFATTAR 1-M PÅ VARDERA SIDA OM STÄNGSLET/GRINDEN

KOORDINATSYSTEM: SWEREF 99 16 30
HÖJDSYSTEM: RH2000



VÄGPLAN FÖR GRANSKNING SAMRÅDSHANDLING

GRANSKNINGSSTATUS / SYFTE: SAMRÅDSHANDLING
HANDLINGSTYP: SAMRÅDSHANDLING
DATUM: 2021-09-15
OBJEKT: VÄG 55 ENKÖPING-LITSLENA

DELOMRÅDE / BANDEL: ENKÖPING-LITSLENA
ANLÄGGNINGSDEL: GEMENSAMT

OBJEKTNUMMER / KM: 163589
KONSTRUKTIONNUMMER: 003051001
BESTÄLLARE: TRAFIKVERKET
LEVERANTÖR: Licab NORA

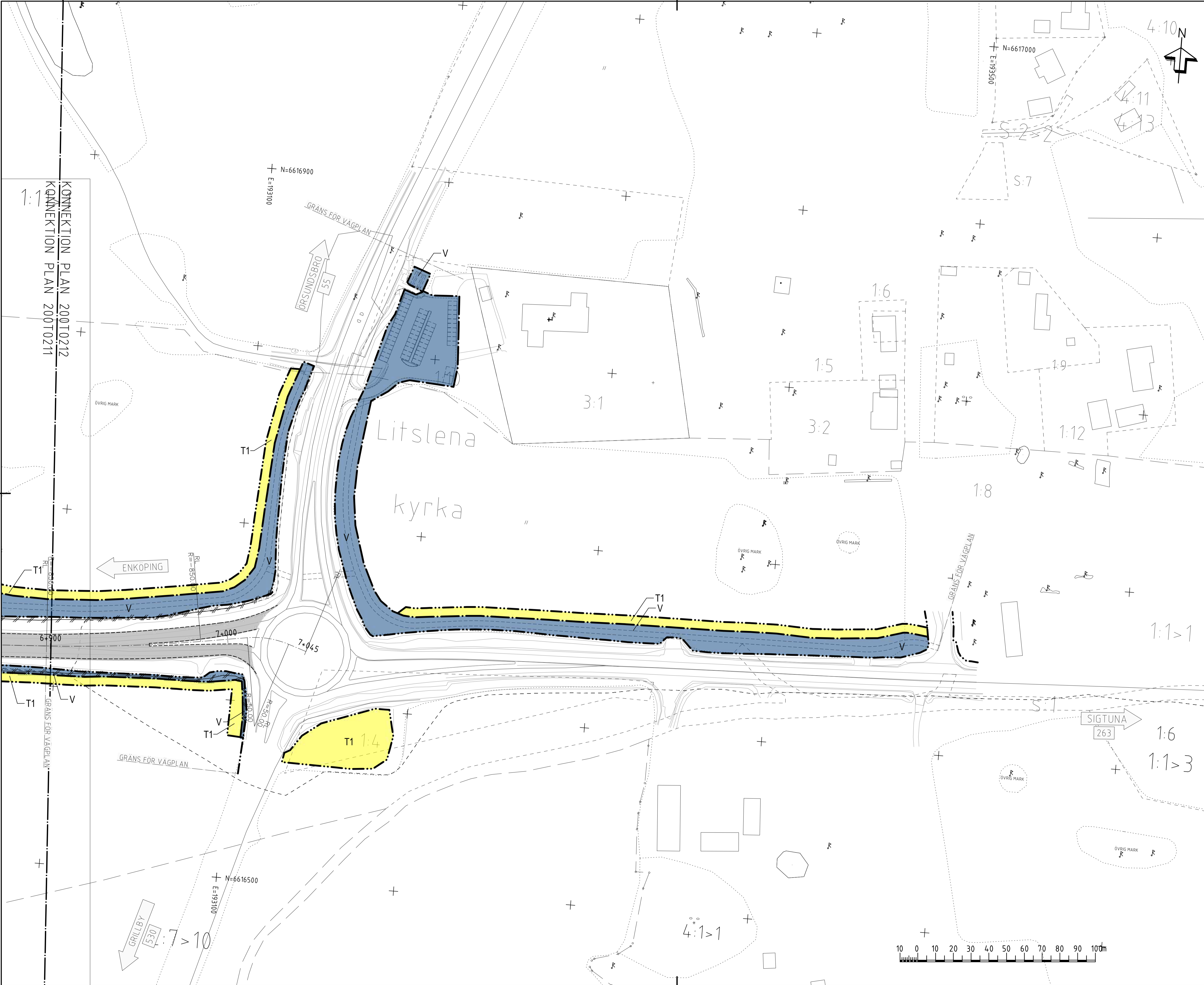
SKAPAD AV: J.GACZKOWSKI, M.DOBRYCHŁOP
UPPRAGSNUMMER: 003051001
GODKÄND AV: P.BANDAK
AVDELNING:

RITNINGSTYP: PLANKARTA
TEKNIKOMRÅDE / INNEHÅLL: VÄGUTFORMNING OCH TRAFIK
BESKRIVNING: VÄG 55 PLANKARTA KM 6/270 - 6/900

SKALA: 1:1000
FORMAT: A1
FÖRVALTNINGSNUMMER: 200T0211
BLAD: 11
NÄSTA BLAD: 12
SET:

KONNEKTION PLAN 20010212
KONNEKTION PLAN 20010211

KONNEKTION PLAN 20010211
KONNEKTION PLAN 20010210



TECKENFÖRKLARING

- MARKANSPRÅK**
- GRÄNS FÖR NYTT VÄGOMRÅDE
 - - - - AVGRÄNSNING MELLAN OLIKA TYPER AV MARKANSPRÅK
 - V NYTT VÄGOMRÅDE MED VÄGRÄTT
 - T1 - TILLFÄLLIG NYTT JÄNDERÄTT FÖR ARBETSOMRÅDE
SKA GÄLLA UNDER BYGGTIDEN DOCK LÅNGST TILL BYGGTIDEN, DOCK LÅNGST TILL OCH MED 3 MÅNADER EFTER GODKÄND SLUTBESIKTNING
 - T2 BROETABLERING, SKA GÄLLA UNDER BYGGTIDEN DOCK LÅNGST TILL BYGGTIDEN, DOCK LÅNGST TILL OCH MED 3 MÅNADER EFTER GODKÄND SLUTBESIKTNING
 - T3 TILLFÄLLIG NYTT JÄNDE SOM KRÄVS FÖR ATT KUNNA ÅTGÄRDA TRUMMA/DIKE

SKYDDSÅTGÄRDER OCH FÖRSIKTIGHETSMÅTT

- MARKERING ELLER AVGRÄNSNING AV SKYDDSÅTGÄRDER OCH FÖRSIKTIGHETSMÅTT
- Sk1 FASTIGHET SOM ERBJUDS NÅGON TYP AV BULLERSKYDDSÅTGÄRD
- Sk2 VÄGTRUMMA KONSTRUIERAS SÅ ATT DEN INTE UTGÖR VÄNDRINGSHINDER
- Sk3a NY FAUNABRO
- Sk3b NY FAUNAPASSAGE UNDER VÄGEN
- Sk4 NYTT VILTUTHOPP
- Sk5 NY FÄRIST

SKYDDSSOMRÅDE ENLIGT MILJÖBALKEN

- - - - - GENERELLA BIOTOPSKYDD

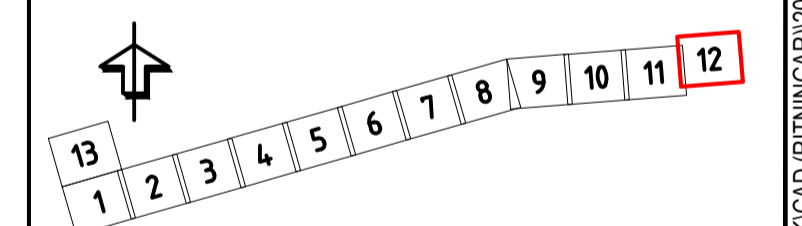
FÖRBUDEN SOM AVSER VERKSAMHET ELLER ÅTGÄRD INOM OMRÅDE GENERELLA BIOTOPSKYDD (7:11 2 ST. MB) GÄLLER INTE BYGGANDE AV ALLMÄN VÄG

FÖRBUDEN MOT ÅTGÄRDER INOM STRANDSKYDDSSOMRÅDE (7:15 MB) GÄLLER INTE BYGGANDE AV ALLMÄN VÄG

SKYLDIGHETEN ATT GÖRA EN ANMÄLAN FÖR SAMRÅD ENLIGT 12:6 MB GÄLLER INTE FÖR VERKSAMHETER OCH ÅTGÄRDER SOM BEHOVS FÖR ATT BYGGA VÄGEN OCH SOM FASTSTÄLLS OCH INGÅR I VÄGOMRÅDE FÖR ALLMÄN VÄG ELLER OMRÅDE FÖR TILLFÄLLIG NYTT JÄNDERÄTT.

- - - - - NY VÄG, VÄGBANEKANTER MED LÅNGDMÄTNING (HÖJDANGIVELSEN ÄR INOM FELMARGINAL -1M TILL +1M)
- - - - - FASTIGHETSGRÄNS TRAKTGRÄNS
- BRO 241 BRO ANLÄGGNINGS-ID
- ||| NYTT VILTSTÄNGSEL MED GRIND, VÄGOMRÅDET OMFATTAR 1-M PÅ VARDERA SIDA OM STÄNGSLET/GRINDEN

COORDINATSYSTEM: SWEREF 99 16 30
HÖJDSYSTEM: RH2000



VÄGPLAN FÖR GRANSKNING

HANDLINGSTYP: **SAMRÅDSHANDLING**

DATUM: 2021-09-15
LEVERANS / ÄNDRINGS-PM

OBJEKT: **VÄG 55 ENKÖPING-LITSLENA**

DELOMRÅDE / BANDEL: ENKÖPING-LITSLENA	
ANLÄGGNINGSDTEL: GEMENSAMT	
OBJEKTNUMMER / KM: 163589	KONSTRUKTIONNUMMER
BESTÄLLARE: TRAFIKVERKET	LEVERANTÖR: Licab NORA
SKAPAD AV: J.GACZKOWSKI, M.DOBRZYCHŁOP	UPPRÄGNUMMER: 003051001
GODKÄND AV: P.BANDAK	AVDELNING
RITNINGSTYP: PLANKARTA	
TEKNIKOMRÅDE / INNEHÅLL: VÄGUTFORMNING OCH TRAFIK	
BESKRIVNING: VÄG 55 PLANKARTA KM 6/900 - 7/045	

SKALA: 1:1000	FORMAT: A1	FÖRVALTNINGSNUMMER
RITINGSNUMMER: 200T0212	BLAD: 12	NÄSTA BLAD: 13
		SET

KONNEKTION PLAN 200T0212
 KONNEKTION PLAN 200T0211

CAD MODELLER/VERSIONER
 SVANVÄRKEN
 CAD MODELLER/VERSIONER
 SVANVÄRKEN
 CAD MODELLER/VERSIONER
 SVANVÄRKEN
 CAD MODELLER/VERSIONER
 SVANVÄRKEN
 CAD MODELLER/VERSIONER
 SVANVÄRKEN
 CAD MODELLER/VERSIONER
 SVANVÄRKEN

XREF CAD MODELLER/VERSIONER
 SVANVÄRKEN
 CAD MODELLER/VERSIONER
 SVANVÄRKEN
 CAD MODELLER/VERSIONER
 SVANVÄRKEN
 CAD MODELLER/VERSIONER
 SVANVÄRKEN
 CAD MODELLER/VERSIONER
 SVANVÄRKEN
 CAD MODELLER/VERSIONER
 SVANVÄRKEN

TECKENFÖRKLARING

MARKANSPRÅK

- GRÄNS FÖR NYTT VÄGOMRÅDE
- AVGRÄNSNING MELLAN OLIKA TYPER AV MARKANSPRÅK
- V NYTT VÄGOMRÅDE MED VÄGRÄTT
- T1 T1 - TILLFÄLLIG NYTTJÄNDERÄTT FÖR ARBETSOMRÅDE SKA GÄLLA UNDER BYGGTIDEN DOCK LÄNGST TILL BYGGTIDEN, DOCK LÄNGST TILL OCH MED 3 MÅNADER EFTER GODKÄND SLUTBESIKTNING
- T2 BROETABLERING, SKA GÄLLA UNDER BYGGTIDEN DOCK LÄNGST TILL BYGGTIDEN, DOCK LÄNGST TILL OCH MED 3 MÅNADER EFTER GODKÄND SLUTBESIKTNING
- T3 TILLFÄLLIG NYTTJÄNDE SOM KRÄVS FÖR ATT KUNNA ÅTGÄRDA TRUMMA/DIKE.

SKYDDSÅTGÄRDER OCH FÖRSIKTIGHETSMÅTT

- MARKERING ELLER AVGRÄNSNING AV SKYDDSÅTGÄRDER OCH FÖRSIKTIGHETSMÅTT
- Sk1 FASTIGHET SOM ERBJUDS NÅGON TYP AV BULLERSKYDDSÅTGÄRD
- Sk2 VÄGTRUMMA KONSTRUIERAS SÅ ATT DEN INTE UTGÖR VANDRINGSHINDER
- Sk3a NY FAUNABRO
- Sk3b NY FAUNAPASSAGE UNDER VÄGEN
- Sk4 NYTT VILTUTHOPP
- Sk5 NY FÄRIST

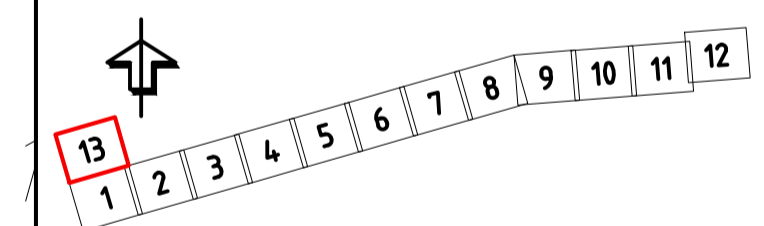
SKYDDSSOMRÅDE ENLIGT MILJÖBALKEN

- GENERELLA BIOTOPSKYDD
- FÖRBUDEN SOM AVSER VERKSAMHET ELLER ÅTGÄRD INOM OMRÅDE GENERELLA BIOTOPSKYDD (7:11 2 ST. MB) GÄLLER INTE BYGGANDE AV ALLMÄN VÄG
- FÖRBUDEN MOT ÅTGÄRDER INOM STRANDSKYDDSSOMRÅDE (7:15 MB) GÄLLER INTE BYGGANDE AV ALLMÄN VÄG

SKYLDIGHETEN ATT GÖRA EN ANMÄLAN FÖR SAMRÅD ENLIGT 12:6 MB GÄLLER INTE FÖR DE VERKSAMHETER OCH ÅTGÄRDER SOM BEHOVS FÖR ATT BYGGA VÄGEN OCH SOM FASTSTÄLLS OCH INGÅR I VÄGOMRÅDE FÖR ALLMÄN VÄG ELLER OMRÅDE FÖR TILLFÄLLIG NYTTJÄNDERÄTT.

- 0/100 NY VÄG, VÄGBANERANTER MED LÄNGDMÄTNING (HÖJDANGIVELSEN ÄR INOM FELMARGINAL -1 M TILL +1 M)
- FASTIGHETSGRÄNS TRAKTGRÄNS
- BRO 241 BRO ANLÄGGNINGS-ID
- NYTT VILTSTÄNGSEL MED GRIND, VÄGOMRÅDET OMFATTAR 1-M PÅ VARDERA SIDA OM STÄNGSLET/GRINDEN

KOORDINATSYSTEM: SWEREF 99 16 30
HÖJDSYSTEM: RH2000



TYP AV PLAN

VÄGPLAN

FÖR GRANSKNING

HANDLINGSTYP

SAMRÅDSHANDLING

DATUM: 2021-09-15
LEVERANS / ÄNDRINGS-PM

OBJEKT

VÄG 55 ENKÖPING-LITSLENA

DELOMRÅDE / BANDEL
ENKÖPING-LITSLENA
ANLÄGGNINGSDEL
GEMENSAMT

OBJEKTNUMMER / KM: 163589
KONSTRUKTIONSNUMMER

BESTÄLLARE: TRAFIKVERKET
LEVERANTÖR: Licab NORA

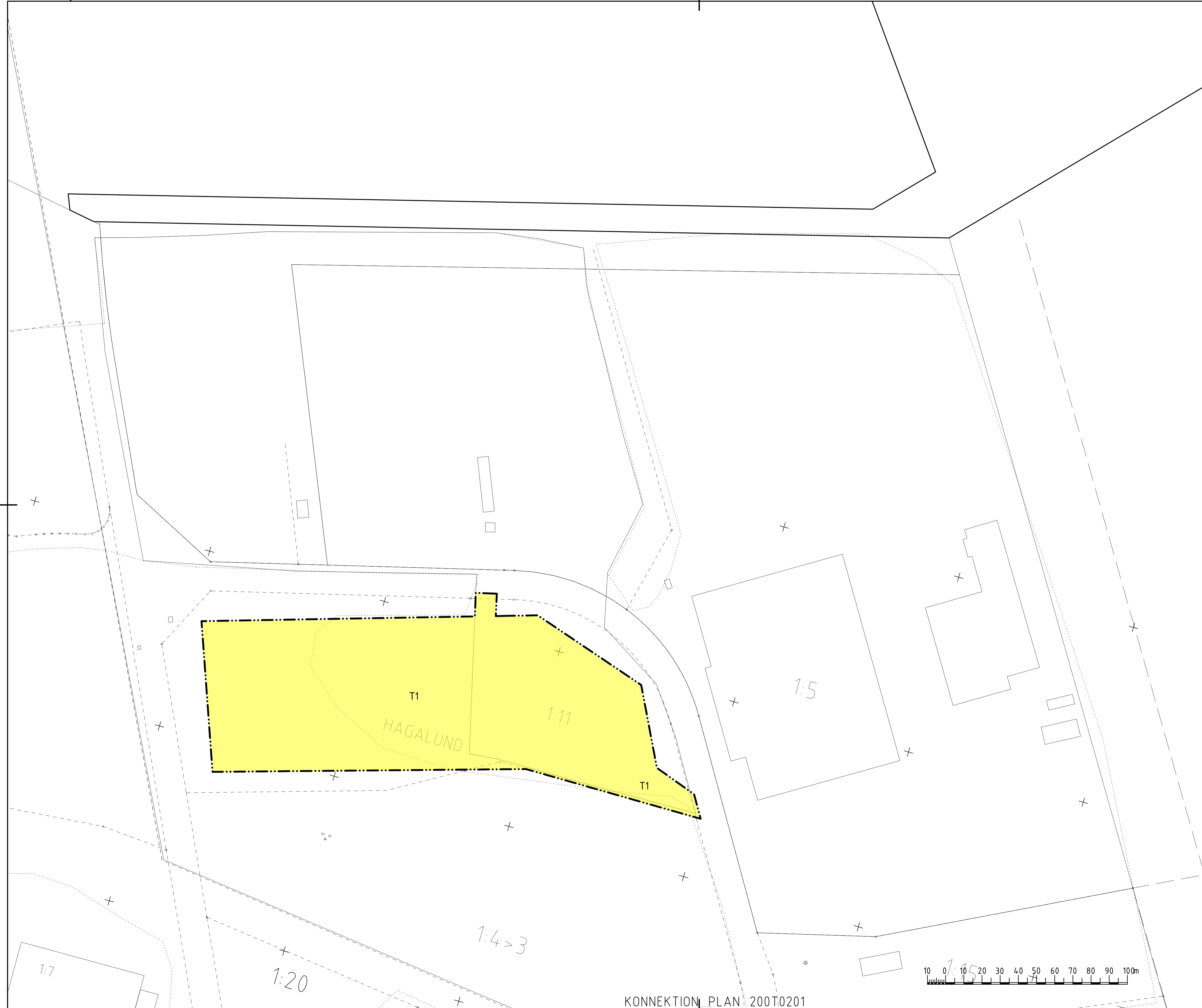
SKAPAD AV: J.GACZKOWSKI, M.DOBRYCHŁOP
LUPPRÄGNUMMER: 003051001

GODKÄND AV: P.BANDAK
ÄVDELNING

RITNINGSTYP: PLANKARTA
TEKNIKOMRÅDE / INNEHÅLL: VÄGUTFORMNING OCH TRAFIK

BESKRIVNING: VÄG 55
PLANKARTA
KM 0/000 - 0/560

SKALA: 1:1000
FORMAT: A1
FÖRVALTNINGSNUMMER: 200T0213
BLAD: 13
NÄSTA BLAD: -
SET: -



KONNEKTION PLAN 200T0201