



### TECKENFÖRKLARING

#### MARKANSPRÅK

|  |   |
|--|---|
|  | Gräns för nytt vägområde                      |
|  | Gräns för befintligt vägområde                |
|  | Avgränsning mellan olika typer av markanspråk |
|  | Nytt vägområde med vägrätt                    |
|  | Tillfällig nyttjanderätt                      |

T<sub>1</sub> - Tillfällig nyttjanderätt gäller för arbetsområde/upplag/etablering under byggtiden, dock som längst till 3 månader efter slutföring.  
T<sub>2</sub> - Tillfällig nyttjanderätt gäller för arbetsområde och upplag under byggtiden, dock som längst till 3 månader efter slutföring.

#### ÖVRIGA BETECKNINGAR PÅ PLANKARTA

|  |                                     |
|--|-------------------------------------|
|  | Längdmätning och plushöjd           |
|  | Ny vägkant                          |
|  | Ny gång- och cykelväg - Kantlinje   |
|  | Befintligt plank                    |
|  | Fastighetsgräns                     |
|  | Traktgräns                          |
|  | Traktnamn                           |
|  | Fastighetsbeteckning                |
|  | Gemensamhetsanläggning              |
|  | Ledningsrätt - Linje och beteckning |
|  | Bostadshus                          |
|  | Fornlämning - Gräns                 |
|  | Fornlämning - Punkt                 |

#### SKYDDSSÄTGÄRDER OCH FÖRSIKTIGHETSMÅTT

**Sk1**  
 Markering eller avgränsning av skyddsåtgärd/forsiktighetsmått  
 Faunapassage i form av strandpassage för små- och medelstora däggdjur.

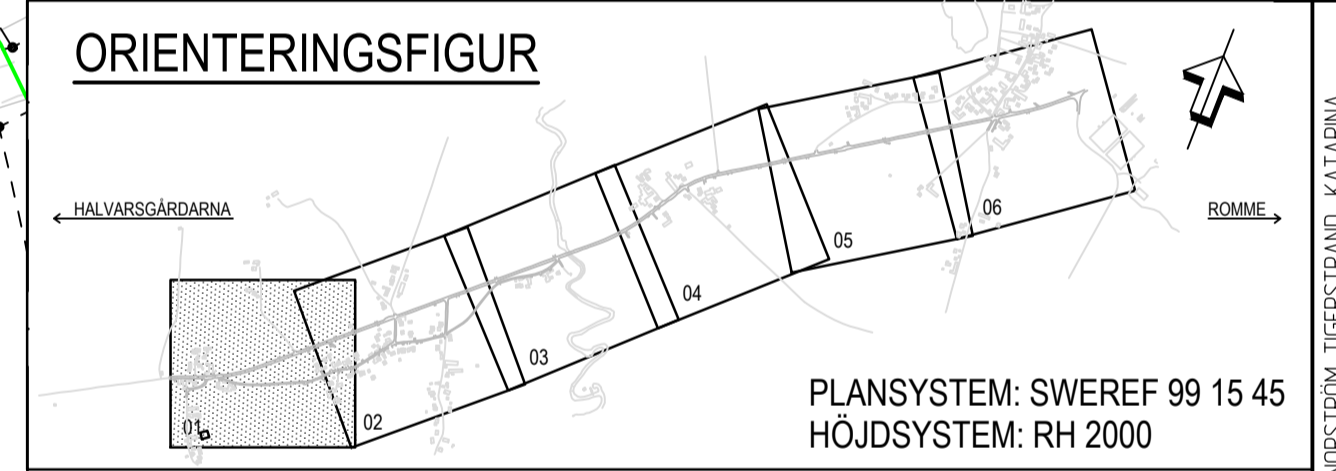
#### VERKSAMHETER/ÅTGÄRDER SOM UNDANTAS FRÅN FÖRBUD ENLIGT MILJÖBALKEN. GÄLLER HELA PLANEN

Biotopskyddat objekt  
 Strandskyddsområde - Yttre gräns

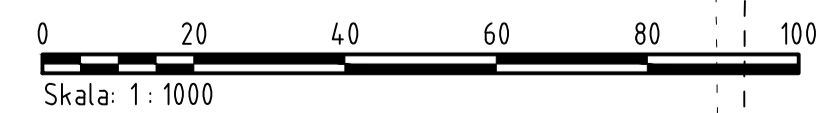
Skyddighet att göra anmälan för samråd enligt 12:6 MB gäller inte för de verksamheter och åtgärder som behövs för att bygga vägen och som fastställs och ingår i vägområde för allmän väg eller område för tillfällig nyttjanderätt. Förbudet som avser verksamhet eller åtgärd inom generellt biotopskyddsområde (7:11 MB) gäller inte byggnad av allmän väg.  
 Förbudet mot åtgärder inom strandskyddsområde (7:15 MB) gäller inte byggnad av allmän väg.

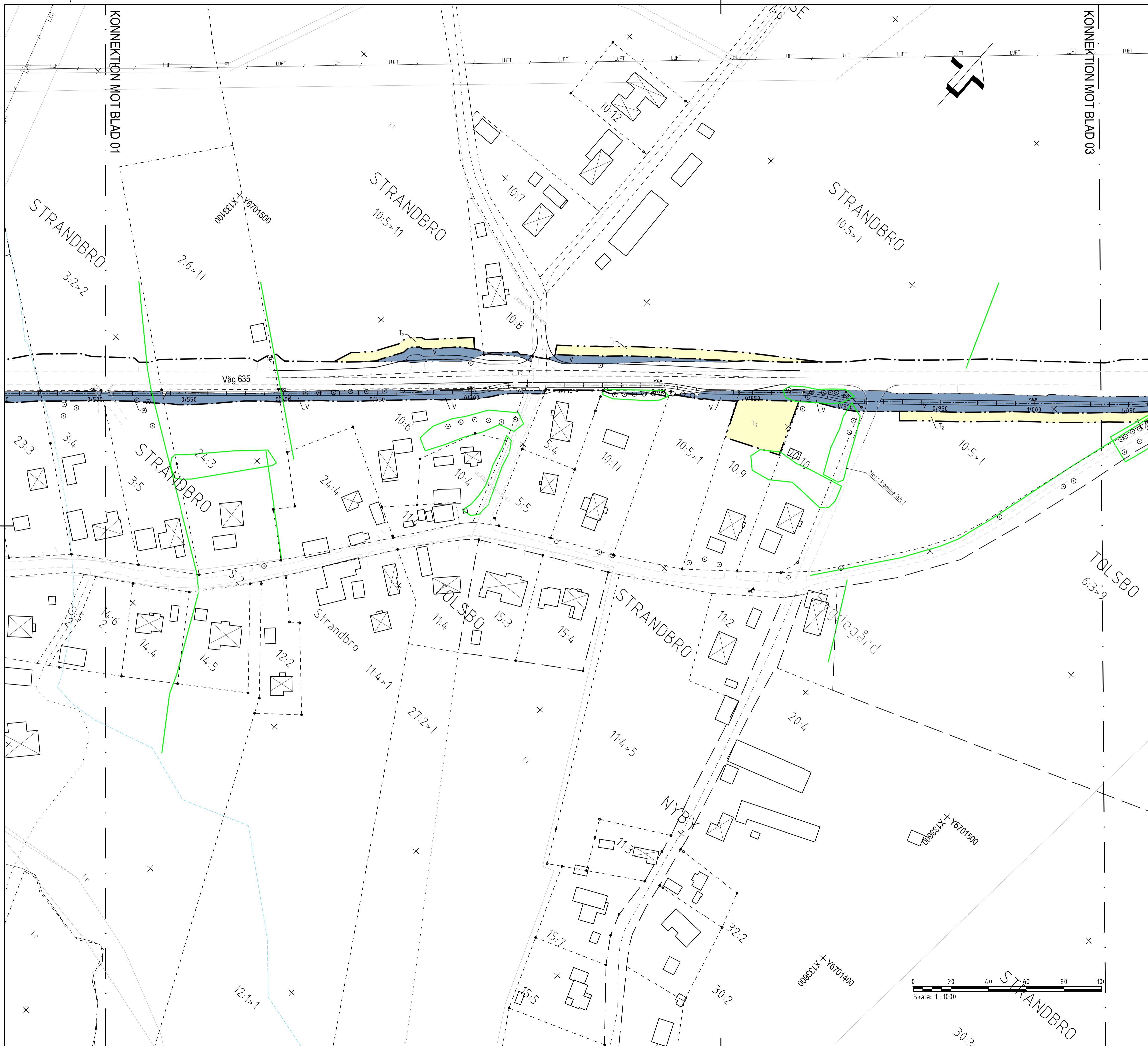
#### ÖVRIGA OBJEKT SOM FASTSTÄLLS

Belysning vid busshållplatser vid Strandbro, sektion 0/720  
 Belysning vid busshållplatser: Strandbro



|                           |   |                        |                          |
|---------------------------|---|------------------------|--------------------------|
| TYP AV PLAN               |   | <b>VÄGPLAN</b>         |                          |
| GRANSKNINGSSTATUS / SYFTE |   | FÖR FASTSTÄLLELSE      |                          |
| HANDLINGSTYP              |   | FASTSTÄLLELSEHANDLING  |                          |
| DATUM                     | 2020-11-27  | LEVERANS / ÄNDRINGS-PM |                          |
| OBJEKT                    | <b>VÄG 635 TOLSBO-TUNET NY GÅNG- OCH CYKELVÄG</b> |                        |                          |
| DELOMRÅDE / BANDEL        | TOLSBO-TUNET                                      |                        |                          |
| ANLÄGGNINGSDIAGRAM        | GÅNG- OCH CYKELVÄG                                |                        |                          |
| OBJEKTNUMMER / KM         | 158659  | KONSTRUKTIONNUMMER     |                          |
| BESTÄLLARE                | <b>TRAFIKVERKET</b>                               | LEVERANTÖR             | <b>ÅF INFRASTRUCTURE</b> |
| SKAPAD AV                 | N. PERSSON  | UPPRAGSNUMMER          | 759342                   |
| GODKÄND AV                | L. KIHLEBERG                                      | ÄNDRINGS-              |                          |
| RITNINGSTYP               | PLANRITNING                                       |                        |                          |
| TEKNIKOMRÅDE / INNEHÅLL   | T VÄGUTFORMNING OCH TRAFIK                        |                        |                          |
| BESKRIVNING               | PLANKARTA KM 0/000 - 0/510                        |                        |                          |
| SKALA                     | 1:1000  | FORMAT                 | A1                       |
| RITNINGNUMMER             | 101T0101  | FÖRVALTNINGSNUMMER     |                          |
|                           |   | BLAD                   | NÄSTA BLAD BET           |





**TECKENFÖRKLARING**

**MARKANSPRÅK**

- Gräns för nytt vägområde
- Gräns för befintligt vägområde
- Avgränsning mellan olika typer av markanspråk
- V Nytt vägområde med vägrätt
- T Tillfällig nyttjanderätt
- T<sub>1</sub> - Tillfällig nyttjanderätt gäller för arbetsområde/upplag/etablering under byggtiden, dock som längst till 3 månader efter slutbesiktning
- T<sub>2</sub> - Tillfällig nyttjanderätt gäller för arbetsområde och upplag under byggtiden, dock som längst till 3 månader efter slutbesiktning

**ÖVRIGA BETECKNINGAR PÅ PLANKARTA**

- Längdmätning och plushöjd
- Ny väkant
- Ny gång- och cykelväg - Kantlinje
- Befintligt plank
- Fastighetsgräns
- Traktgräns
- Traktnamn
- Fastighetsbeteckning
- Gemensamhetsanläggning
- Ledningsrätt - Linje och beteckning
- Bostadshus
- Fornlämning - Gräns
- Fornlämning - Punkt

**SKYDDSÅTGÄRDER OCH FÖRSIKTIGHETSMÅTT**

- Sk1 Markering eller avgränsning av skyddsåtgärd/försiktighetsmått
- Faunapassage i form av strandpassage för små- och medelstora däggdjur

**VERKSAMHETER/ÅTGÄRDER SOM UNDANTAS FRÅN FÖRBUD ENLIGT MILJÖBALKEN. GÄLLER HELA PLANEN**

- Biotoskyddat objekt
  - Strandskyddsområde - Yttre gräns
- Skyldighet att göra anmälan för samråd enligt 12:6MB gäller inte för de verksamheter och åtgärder som behövs för att bygga vägen och som fastställs och ingår i vägområde för allmän väg eller område för tillfällig nyttjanderätt. Förbudet som avser verksamhet eller åtgärd inom generellt biotoskyddsområde (7:11 MB) gäller inte byggande av allmän väg. Förbudet mot åtgärder inom strandskyddsområde (7:15 MB) gäller inte byggande av allmän väg.

**ÖVRIGA OBJEKT SOM FASTSTÄLLS**

- Belysning vid buss hållplatser: Strandbro, sektion 0/720
- Belysning vid busshållplatser: Strandbro

**ORIENTERINGSGIFUR**



PLANSYSTEM: SWEREF 99 15 45  
HÖJDSYSTEM: RH 2000

|                           |   |                        |                   |
|---------------------------|---|------------------------|-------------------|
| TYP AV PLAN               |   | <b>VÄGPLAN</b>         |                   |
| GRANSKNINGSSTATUS / SYFTE |   | FÖR FASTSTÄLLELSE      |                   |
| HANDLINGSTYP              |   | FASTSTÄLLELSEHANDLING  |                   |
| DATUM                     | 2020-11-27                                    | LEVERANS / ÄNDRINGS-PM |                   |
| OBJEKT                    | VÄG 635 TÖLSBO-TUNET<br>NY GÅNG- OCH CYKELVÄG |                        |                   |
| DELOMRÅDE / BANDEL        | TÖLSBO-TUNET                                  |                        |                   |
| ANLÄGGNINGSGDEL           | GÅNG- OCH CYKELVÄG                            |                        |                   |
| OBJEKTNUMMER / KM         | 158659  | KONSTRUKTIONSNUMMER    |                   |
| BESTÄLLARE                | TRAFIKVERKET                                  | LEVERANTÖR             | ÅF INFRASTRUCTURE |
| SKAPAD AV                 | N. PERSSON                                    | UPPDRAGSNUMMER         | 759342            |
| GODKÄND AV                | L. KIHLEBERG                                  | ÄNDRING                |                   |
| RITNINGSTYP               | PLANRITNING                                   |                        |                   |
| TEKNIKOMRÅDE / INNEHÅLL   | T VÄGUTFORMNING OCH TRAFIK                    |                        |                   |
| BESKRIVNING               | PLANKARTA<br>KM 0/510 - 1/140                 |                        |                   |
| SKALA                     | 1:1000  | FORMAT                 | A1                |
| RITNINGSNUMMER            | 101T0102                                      | FÖRVALTNINGSNUMMER     |                   |
|                           |   | BLAD                   | NÄSTA BLAD        |
|                           |   | BET                    |                   |

REVISIONSLOGG

| REVISOR    | REVISOR    | REVISOR    | REVISOR    | REVISOR    | REVISOR    |
|------------|------------|------------|------------|------------|------------|
| 2019-01-29 | 2019-02-19 | 2019-03-19 | 2019-04-19 | 2019-05-19 | 2019-06-19 |
| 2019-07-19 | 2019-08-19 | 2019-09-19 | 2019-10-19 | 2019-11-19 | 2019-12-19 |
| 2020-01-19 | 2020-02-19 | 2020-03-19 | 2020-04-19 | 2020-05-19 | 2020-06-19 |
| 2020-07-19 | 2020-08-19 | 2020-09-19 | 2020-10-19 | 2020-11-19 | 2020-12-19 |



**TECKENFÖRKLARING**

- MARKANSPRÅK**
- Gräns för nytt vägområde
  - Gräns för befintligt vägområde
  - Avgränsning mellan olika typer av markanspråk
  - V Nytt vägområde med vägrätt
  - T Tillfällig nyttjanderätt
  - T<sub>1</sub> - Tillfällig nyttjanderätt gäller för arbetsområde/upplag/etablering under byggtiden, dock som längst till 3 månader efter slutbesiktning
  - T<sub>2</sub> - Tillfällig nyttjanderätt gäller för arbetsområde och upplag under byggtiden, dock som längst till 3 månader efter slutbesiktning

- ÖVRIGA BETECKNINGAR PÅ PLANKARTA**
- Längdmätning och plushöjd
  - Ny väkant
  - Ny gång- och cykelväg - Kantlinje
  - Befintligt plank
  - Fastighetsgräns
  - Traktgräns
  - Traktnamn
  - Fastighetsbeteckning
  - Gemensamhetsanläggning
  - Ledningsrätt - Linje och beteckning
  - Bostadshus
  - Fornlämning - Gräns
  - Fornlämning - Punkt

- SKYDDSATGÄRDER OCH FÖRSIKTIGHETSMÅTT**
- Markering eller avgränsning av skyddsåtgärd/försiktighetsmått
  - Faunapassage i form av strandpassage för små- och medelstora däggdjur

**VERKSAMHETER/ÅTGÄRDER SOM UNDTAS FRÅN FÖRBUD ENLIGT MILJÖBALKEN. GÄLLER HELA PLANEN**

- Biotopskyddat objekt
- Strandskyddsområde - Yttre gräns

Skyldighet att göra anmälan för samråd enligt 12:6MB gäller inte för de verksamheter och åtgärder som behövs för att bygga vägen och som fastställs och ingår i vägområde för allmän väg eller område för tillfällig nyttjanderätt. Förbudet som avser verksamhet eller åtgärd inom generellt biotopskyddsområde (7:11 MB) gäller inte byggande av allmän väg. Förbudet mot åtgärder inom strandskyddsområde (7:15 MB) gäller inte byggande av allmän väg.

**ÖVRIGA OBJEKT SOM FASTSTÄLLS**

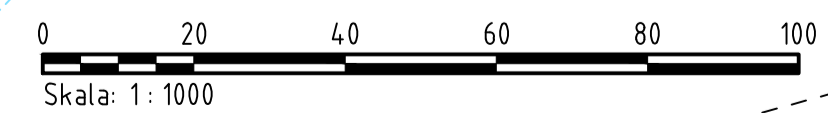
- Belysning vid busshållplatser: Strandbro
- Belysning vid busshållplatser: Strandbro

**ORIENTERINGSFIGUR**



PLANSYSTEM: SWEREF 99 15 45  
HÖJDSYSTEM: RH 2000

|                           |  |                        |                   |
|---------------------------|--|------------------------|-------------------|
| TYP AV PLAN               |  | <b>VÄGPLAN</b>         |                   |
| GRANSKNINGSSTATUS / SYFTE |  | FÖR FASTSTÄLLELSE      |                   |
| HANDLINGSTYP              |  | FASTSTÄLLELSEHANDLING  |                   |
| DATUM                     | 2020-11-27                                 | LEVERANS / ÄNDRINGS-PM |                   |
| OBJEKT                    | VÄG 635 TOLSBO-TUNET NY GÅNG- OCH CYKELVÄG |                        |                   |
| DELOMRÅDE / BANDEL        | TOLSBO-TUNET                               |                        |                   |
| ANLÄGGNINGSDIAGRAM        | GÅNG- OCH CYKELVÄG                         |                        |                   |
| OBJEKTNUMMER / KM         | 158659                                     | KONSTRUKTIONNUMMER     |                   |
| BESTÄLLARE                | TRAFIKVERKET                               | LEVERANTÖR             | ÅF INFRASTRUCTURE |
| SKAPAD AV                 | N. PERSSON                                 | UPPRAGSNUMMER          | 759342            |
| GODKÄND AV                | L. KIHLEBERG                               | AVDELNING              |                   |
| RITNINGSTYP               | PLANRITNING                                |                        |                   |
| TEKNIKOMRÅDE / INNEHÅLL   | T VÄGUTFORMNING OCH TRAFIK                 |                        |                   |
| BESKRIVNING               | PLANKARTA KM 1/140 - 1/565                 |                        |                   |
| SKALA                     | 1:1000                                     | FORMAT                 | A1                |
| RITNINGNUMMER             | 101T0103                                   | FÖRVALTNINGSNUMMER     |                   |
| BLAD                      |  | NÄSTA BLAD             | BET               |



Skala: 1:1000

SKRIFVÄRDE

|            |       |        |         |
|------------|-------|--------|---------|
| 2016-01-29 | 8:22  | MIKELI | U009801 |
| 2016-01-29 | 01:51 | MIKELI | U009801 |
| 2016-01-29 | 01:51 | MIKELI | U009801 |
| 2016-01-29 | 01:51 | MIKELI | U009801 |
| 2016-01-29 | 01:51 | MIKELI | U009801 |
| 2016-01-29 | 01:51 | MIKELI | U009801 |
| 2016-01-29 | 01:51 | MIKELI | U009801 |
| 2016-01-29 | 01:51 | MIKELI | U009801 |
| 2016-01-29 | 01:51 | MIKELI | U009801 |
| 2016-01-29 | 01:51 | MIKELI | U009801 |







**TECKENFÖRKLARING**

**MARKANSPRÅK**

- Gräns för nytt vägområde
- Gräns för befintligt vägområde
- Avgränsning mellan olika typer av markanspråk

- V  
Nytt vägområde med vägrätt
- T  
Tillfällig nyttjanderätt

- T<sub>1</sub> - Tillfällig nyttjanderätt gäller för arbetsområde/upplag/etablering under byggtiden, dock som längst till 3 månader efter slutbesiktning
- T<sub>2</sub> - Tillfällig nyttjanderätt gäller för arbetsområde och upplag under byggtiden, dock som längst till 3 månader efter slutbesiktning

**ÖVRIGA BETECKNINGAR PÅ PLANKARTA**

- Längdmätning och plushöjd
- Ny väkant
- Ny gång- och cykelväg - Kantlinje
- Befintligt plank
- Fastighetsgräns
- Traktgräns
- Traktnamn
- Fastighetsbeteckning
- Gemensamhetsanläggning
- Ledningsrätt - Linje och beteckning
- Ledningsrätt - Linje och beteckning
- Bostadshus
- Fornlämning - Gräns
- Fornlämning - Punkt

**SKYDDSÅTGÄRDER OCH FÖRSIKTIGHETSMÅTT**

- Markering eller avgränsning av skyddsåtgärd/försiktighetsmått
- Faunapassage i form av strandpassage för små- och medelstora däggdjur

**VERKSAMHETER/ÅTGÄRDER SOM UNDANTAS FRÅN FÖRBUD ENLIGT MILJÖBALKEN. GÄLLER HELA PLANEN**

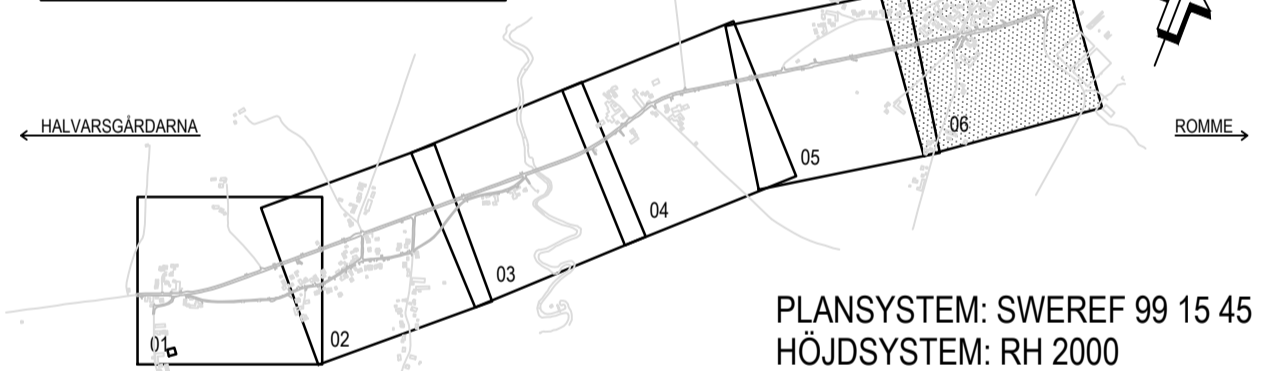
- Biotopskyddat objekt
- Strandskyddsområde - Yttre gräns

Skyddighet att göra anmälan för samråd enligt 12:6 MB gäller inte för de verksamheter och åtgärder som behövs för att bygga vägen och som fastställs och ingår i vägområdet för allmän väg eller område för tillfällig nyttjanderätt. Förbudet som avser verksamhet eller åtgärd inom generellt biotopskyddsområde (7:11 MB) gäller inte byggnade av allmän väg. Förbudet mot åtgärder inom strandskyddsområde (7:15 MB) gäller inte byggnade av allmän väg.

**ÖVRIGA OBJEKT SOM FASTSTÄLLS**

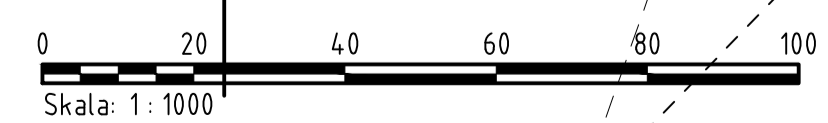
- Belysning vid buss hållplatser: Strandbro
- Belysning vid buss hållplatser: Strandbro

**ORIENTERINGSFIGUR**



PLANSYSTEM: SWEREF 99 15 45  
HÖJDSYSTEM: RH 2000

|   |  |        |                        |                    |  |
|---|--|--------|------------------------|--------------------|--|
| TYP AV PLAN                                       |  |        | <b>VÄGPLAN</b>         |                    |  |
| GRANSKNINGSSTATUS / SYFTE                         |  |        |                        |                    |  |
| HANDLINGSTYP                                      |  |        |                        |                    |  |
| <b>FASTSTÄLLESEHANDLING</b>                       |  |        |                        |                    |  |
| DATUM   |  |        | LEVERANS / ÄNDRINGS-PM |                    |  |
| 2020-11-27  |  |        |                        |                    |  |
| OBJEKT  |  |        |                        |                    |  |
| <b>VÄG 635 TOLSBO-TUNET NY GÅNG- OCH CYKELVÄG</b> |  |        |                        |                    |  |
| DELOMRÅDE / BANDEL                                |  |        |                        |                    |  |
| TOLSBO-TUNET                                      |  |        |                        |                    |  |
| ANLÄGGNINGSDIAGRAM                                |  |        |                        |                    |  |
| GÅNG- OCH CYKELVÄG                                |  |        |                        |                    |  |
| OBJEKTNUMMER / KM                                 |  |        | KONSTRUKTIONNUMMER     |                    |  |
| 158659  |  |        |                        |                    |  |
| BESTÄLLARE  |  |        | LEVERANTÖR             |                    |  |
|   |  |        |                        |                    |  |
| SKAPAD AV   |  |        | UPPDRAGSNUMMER         |                    |  |
| N. PERSSON  |  |        | 759342                 |                    |  |
| GODKÄND AV  |  |        | ÄNDRINGS-              |                    |  |
| L. KIHLEBERG                                      |  |        |                        |                    |  |
| RITNINGSTYP                                       |  |        |                        |                    |  |
| PLANRITNING                                       |  |        |                        |                    |  |
| TEKNIKOMRÅDE / INNEHÅLL                           |  |        |                        |                    |  |
| T VÄGUTFORMNING OCH TRAFIK                        |  |        |                        |                    |  |
| BESKRIVNING                                       |  |        |                        |                    |  |
| PLANKARTA   |  |        |                        |                    |  |
| KM 2/665 - 3/130                                  |  |        |                        |                    |  |
| SKALA   |  | FORMAT |                        | FÖRVALTNINGSNUMMER |  |
| 1:1000  |  | A1     |                        |                    |  |
| RITNINGNUMMER                                     |  | BLAD   |                        | NÄSTA BLAD         |  |
| 101T0106  |  |        |                        | BET                |  |



REF: MODELLN: 0099301  
2019-09-27 08:22  
2019-09-27 08:22  
2019-09-27 08:22  
2019-09-27 08:22  
2019-09-27 08:22  
2019-09-27 08:22  
2019-09-27 08:22  
2019-09-27 08:22  
2019-09-27 08:22  
2019-09-27 08:22  
2019-09-27 08:22

VM158659VP - VP GC-VÄG VÄG 635 TOLSBO-TUNET -77562-V02-CADV1 VP-NTYBDEF-V0107060000 VM158659VP - VP GC-VÄG VÄG 635 TOLSBO-TUNET -77562-V02-CADV1 VP-NTYBDEF-V0107060000 VM158659VP - VP GC-VÄG VÄG 635 TOLSBO-TUNET -77562-V02-CADV1 VP-NTYBDEF-V0107060000 VM158659VP - VP GC-VÄG VÄG 635 TOLSBO-TUNET -77562-V02-CADV1 VP-NTYBDEF-V0107060000 VM158659VP - VP GC-VÄG VÄG 635 TOLSBO-TUNET -77562-V02-CADV1 VP-NTYBDEF-V0107060000