

Öppet hus  
30 augusti

E45, ny  
sträckning,  
Vattnäs-Trunna



Foto Länsstyrelsen Dalarna



TRAFIKVERKET



Foto Länsstyrelsen Dalarna



# Öppet hus - Vad händer ikväll

- Trafikverket, konsulten ÅF och Orsa kommun finns på plats för att informera om projekt E45, ny sträckning, Vattnäs - Trunna
- I bildspelet får du information om projektet
- Vi har också fyra stationer där du kan ställa frågor, ge dina synpunkter på förslaget och få mer information
- Du har möjlighet att lämna dina synpunkter skriftligt direkt till oss
- Kaffe och bulle serveras
- Ta din chans att vara med och påverka i tid!

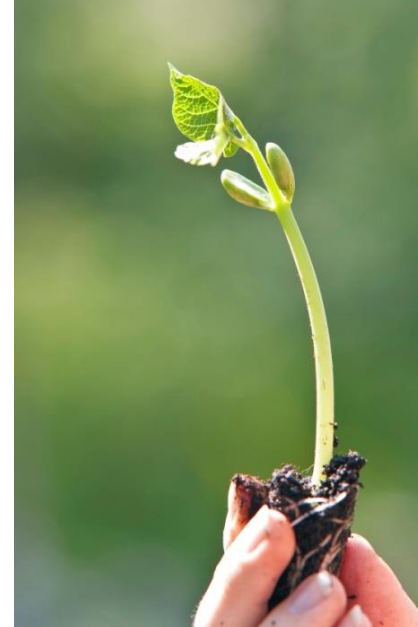
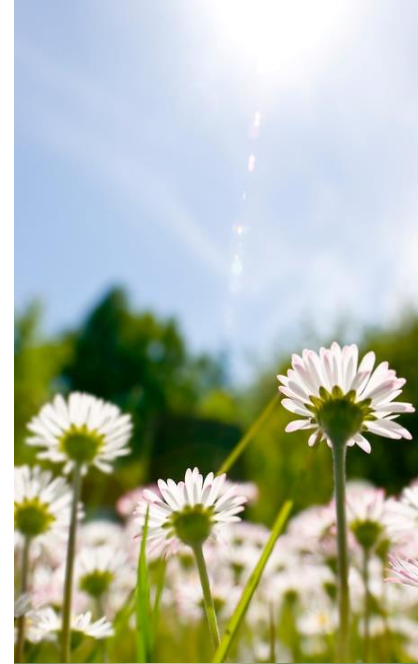
# Vi som är här

## Projektledning - Uppdragsledning

- Åsa Bergqvist, projektledare Trafikverket
- Martin Lind, projektingenjör Trafikverket
- Per-Eric Eriksson, uppdragsledare ÅF
- Petra Stenberg, projektingenjör ÅF
- Karin Paulsson, kommunikatör Trafikverket

## Markförhandling

- Mattias Arvids, markförhandlare Trafikverket
- Marcus Lindahl, markförhandlare Trafikverket



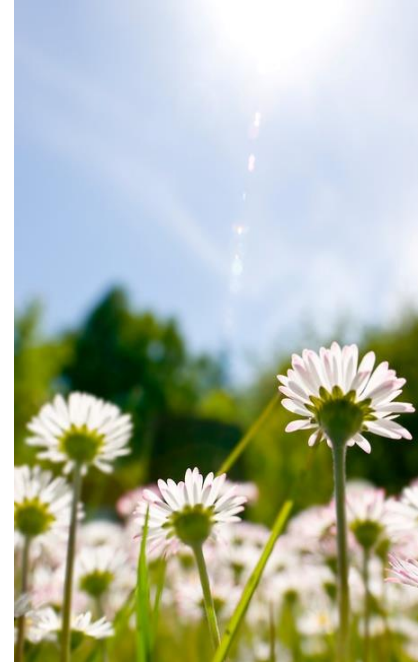
# Vi som är här

## Vägförslaget

- Lars Frid, teknikstöd väg Trafikverket
- Hans Johansson, teknikansvarig väg ÅF
- Rolf Wimark, projektstöd Trafikverket

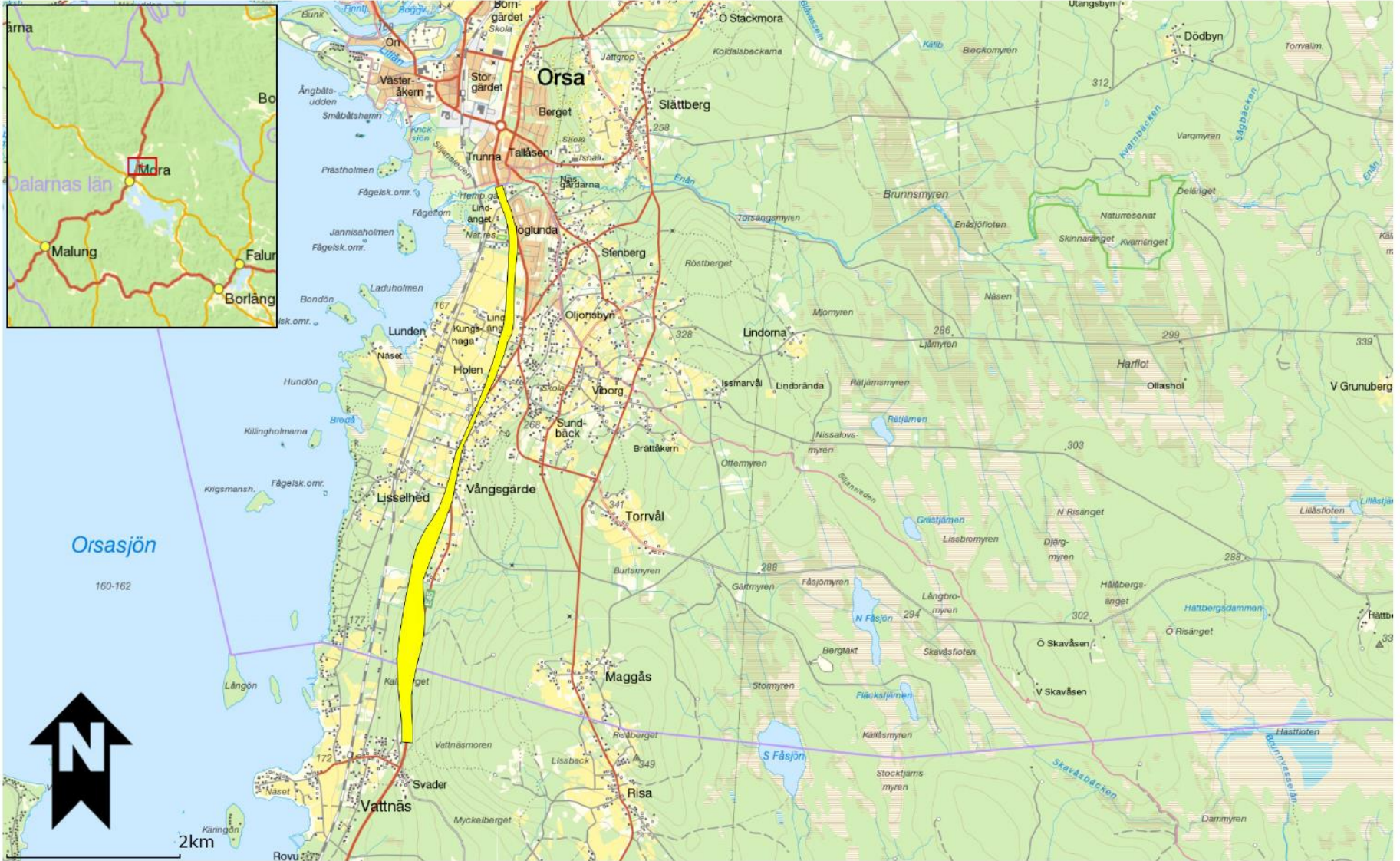
## Miljö och arkitektur

- Marit Montelius, teknikstöd landskapsarkitektur Trafikverket
- Susanne Lundin, teknikstöd miljö Trafikverket
- Eva Hansson, teknikansvarig miljö ÅF



# E45 Vattnäs-Trunna

## Utredningskorridor

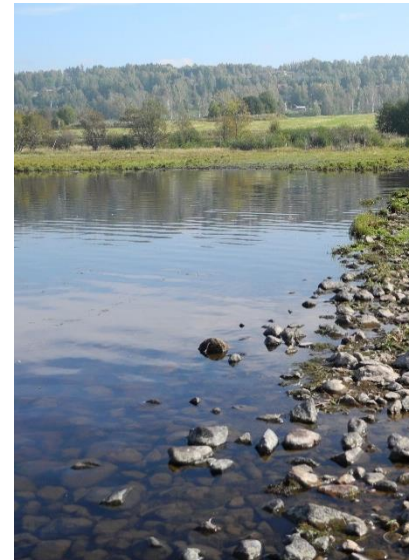


© Länsstyrelsen, Lantmäteriet, NVDB, ESRI Inc, RAÄ, SGU, Sjöfartsverket, SMHI, SVO, SCB, SJV, FM, Bergsstaten, SLU, DIRNAT

Skala 1:57254

# Projektets mål

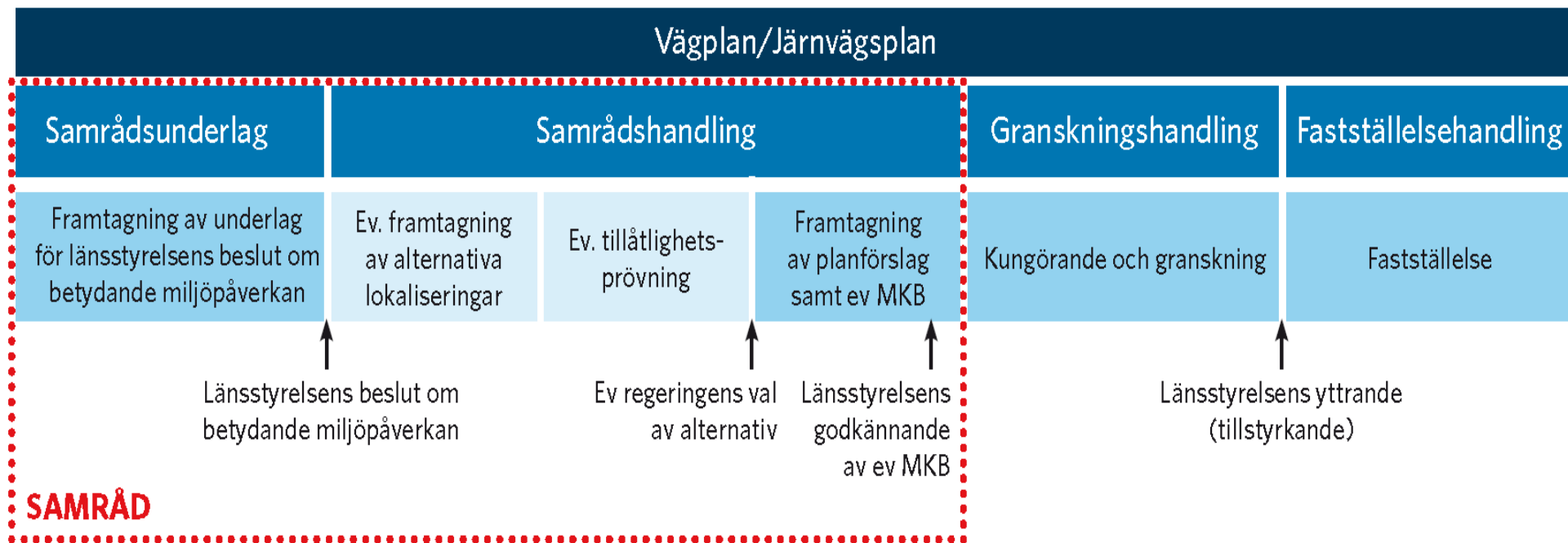
- Ökad trafiksäkerhet och trygghet för såväl bilister som oskyddade trafikanter
- Minskade störningar för majoriteten av boende utmed E45
- Ökad framkomlighet – kortare restid
- God tillgänglighet – E45 och samverkande vägnät ska vara lättåtkomligt
- Bibehålla natur- och kulturvärden



# Aktuell vägkorridor

- Vägsträckan blir 7,5 km
- Nysträckning Vattnäs – Vångsgärde (antal körbanor: 2+1)  
1,1 km i befintlig sträckning Vångsgärd – Hølen (antal körbanor: 1+1)  
Nysträckning Hølen – Trunna (antal körbanor: 2+1)
- Målsättning är hastighet 100 km/timme
- Vægen ska om möjligt vara mittseparerad med ræcke
- Førslag på parallellvægar/gång-och cykelvægar
- Førslag på planskilda passager før oskyddade trafikanter
- En rastplats længs stræckan ska utredas

# Planläggningsprocessen





# Arbetsgång i vägplanearbetet

- Öppet hus
- Mätningar, grundundersökningar och inventeringar
- Projektering sker och ritningar upprättas
- Kalkyler upprättas
- Samrådsmöten med alla berörda
- Miljökonsekvensbeskrivning (MKB) upprättas
- Allmänhetens granskning (utställning) av handlingen
- Länsstyrelsen tillstyrker vägplanen
- Färdig vägplan fastställs





# Station 1. Vägförslag

Projektledare Trafikverket: Åsa Bergqvist

Uppdragsledare ÅF: Pär-Eric Eriksson

Teknikstöd vägutformning Trafikverket:

Lars Frid och Petra Stenberg

Kontakta oss om frågor som handlar om:

- Utformning av vägförslaget
- Målpunkter
- Platser för passager
- Korsningspunkter
- VA-anläggningar

[par-eric.eriksson@afconsult.com](mailto:par-eric.eriksson@afconsult.com) , 010 – 505 48 37

[asa.bergqvist@trafikverket.se](mailto:asa.bergqvist@trafikverket.se), 010 – 124 31 86



## Station 2. Vägförslag

Projektingenjör Trafikverket: Martin Lind

Projektstöd Trafikverket: Rolf Wimark

Teknikansvarig Väg ÅF: Hans Johansson

Kontakta oss om frågor som handlar om:

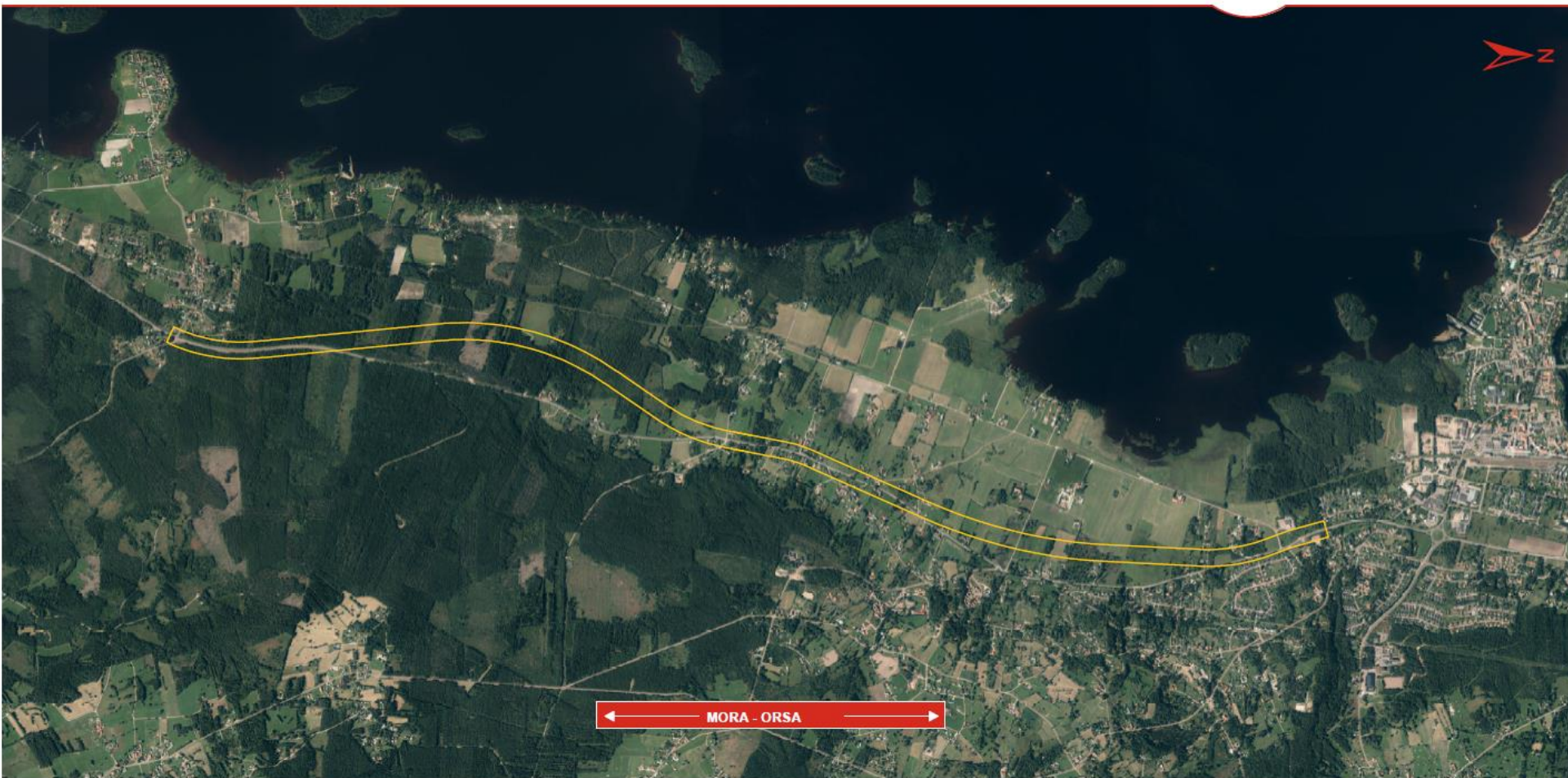
- Utformning av vägförslaget
- Målpunkter
- Platser för passager
- Korsningspunkter
- VA-anläggningar

[martin.lind@trafikverket.se](mailto:martin.lind@trafikverket.se), 010 – 124 35 84

[hans.m.johansson@afconsult.com](mailto:hans.m.johansson@afconsult.com), 010 – 505 48 63

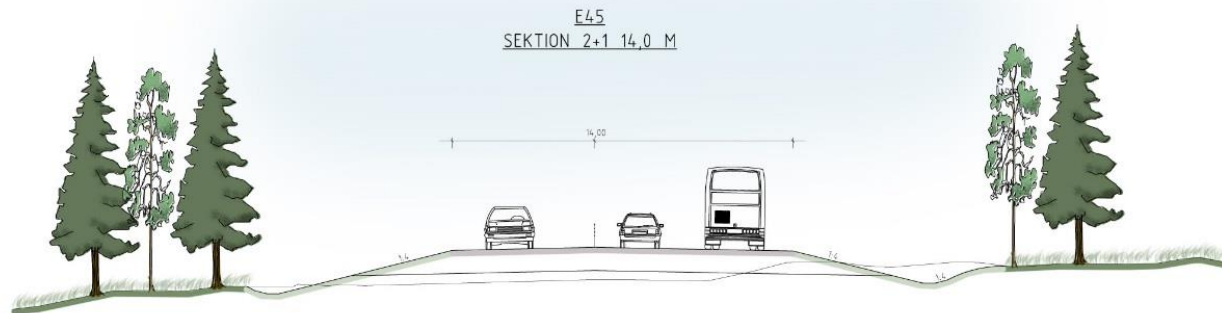
# Vägkorridoren

E45 VATTNÄS - TRUNNA



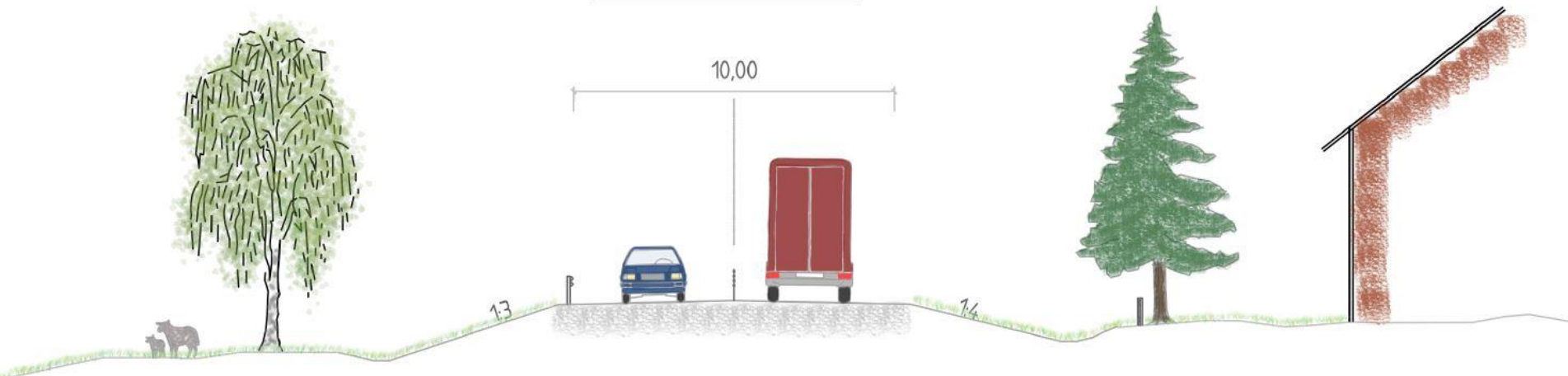
 Vägkorridor

# Typsektion för nysträckning - 14 meter



# Typsektion Vångsgärde-Holen

E45  
SEKTION 1+1 10,0 M



# Minska intrång i Hølen By

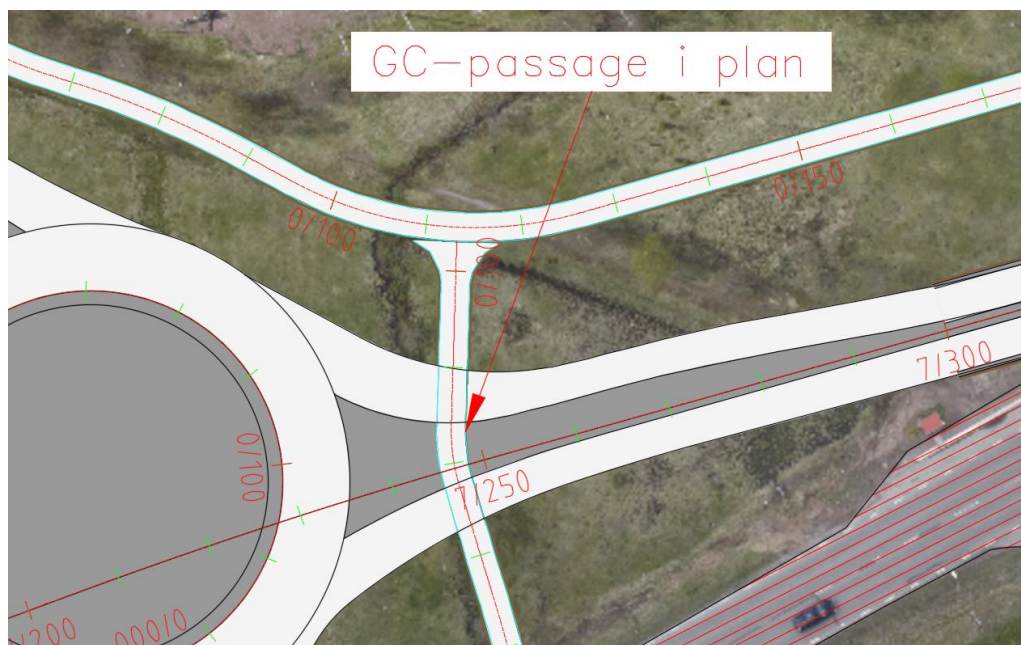






# Anpassning passager i plan

## Gång/cykel-passage km 7/250



## Gång/cykel-bro km 7/440



# Station 3. Miljö, gestaltning och buller

Teknikstöd Miljö, Trafikverket: Susanne Lundin

Teknikansvarig Miljö, ÅF: Eva Hansson

Landskapsarkitekt, Trafikverket: Marit Montelius

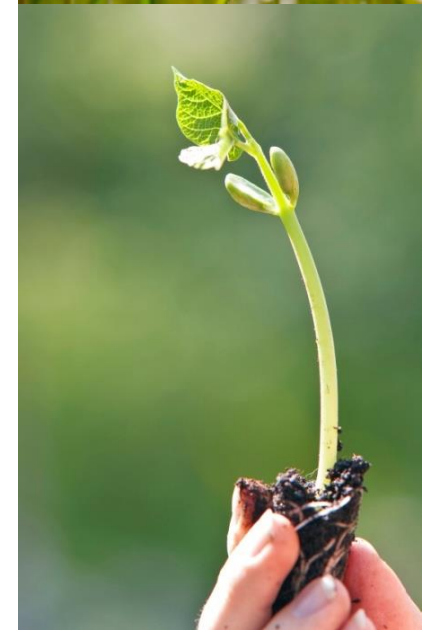
Kontakta oss om frågor som handlar om:

- Ängs- och betesmarker, friluftsliv och rekreation
- Buller
- Gestaltning

[susanne.lundin@trafikverket.se](mailto:susanne.lundin@trafikverket.se) , 010 – 123 20 23

[eva.m.hansson@afconsult.com](mailto:eva.m.hansson@afconsult.com) , 010 – 505 48 49

[marit.montelius@trafikverket.se](mailto:marit.montelius@trafikverket.se), 010 – 123 70 85



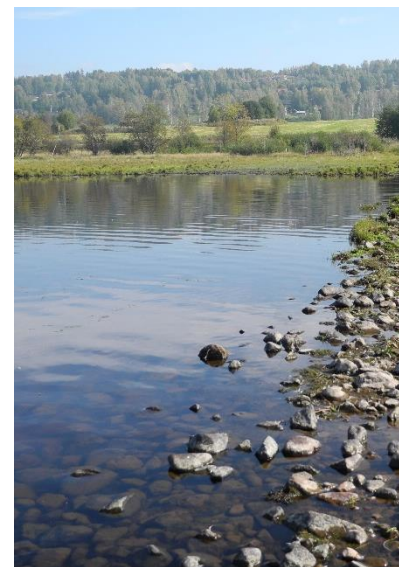
# Mål för gestaltningen

- Skapa en väg med god anpassning till det omgivande kulturlandskapet där områdets visuella, kulturhistoriska och biologiska värden i möjligaste mån bevaras och utvecklas.



# Natur och kulturvärden

- Ett känsligt landskap med höga värden kräver hänsyn
- Anpassning till landskapet
- Inventeringar och lokal kunskap
- **Vad vet ni som vi har nytta av att veta?**  
Känner ni till:
  - restaurerade eller gamla ängs- och betesmarker
  - stråk för rekreation, hur rör ni er i landskapet?



# Buller - Riksdagens fastställda riktlinjer

	Bostads- bebyggelse	Vård- och undervisningslokaler
Inomhus (ekvivalentnivå)	30 dBA	30 dBA
Inomhus (max)	45 dBA, (nattetid)	45 dBA, (nattetid)
Utomhusnivå (ekvivalentnivå vid fasad)	55 dBA	55 dBA
Utomhusnivå vid uteplats i anslutning till bostad (maxnivå)	70 dBA	

# Bulleråtgärder/bullerskyddsplank



# Station 4.

## Markåtkomst och ersättningsfrågor

Markförhandlare Trafikverket, Borlänge:  
Mattias Arvids och Marcus Lindahl

Kontakta oss om frågor som handlar om:

- Ersättningsfrågor skogs-, åker-, tomtmark
- Ersättningsfrågor hus och byggnader

[mattias.arvids@trafikverket.se](mailto:mattias.arvids@trafikverket.se) , 010 – 123 87 17

[marcus.lindahl@trafikverket.se](mailto:marcus.lindahl@trafikverket.se) , 010 – 123 63 19





# Förberedelser/projektering

Trafikverket och dess konsulter har rätt (enligt Väglagen) att få tillträde till fastighet för:

- mätning och utstakning
- grundundersökningar (arkeologi, geoteknik)
- förberedande åtgärder

Vid dessa arbeten ska:

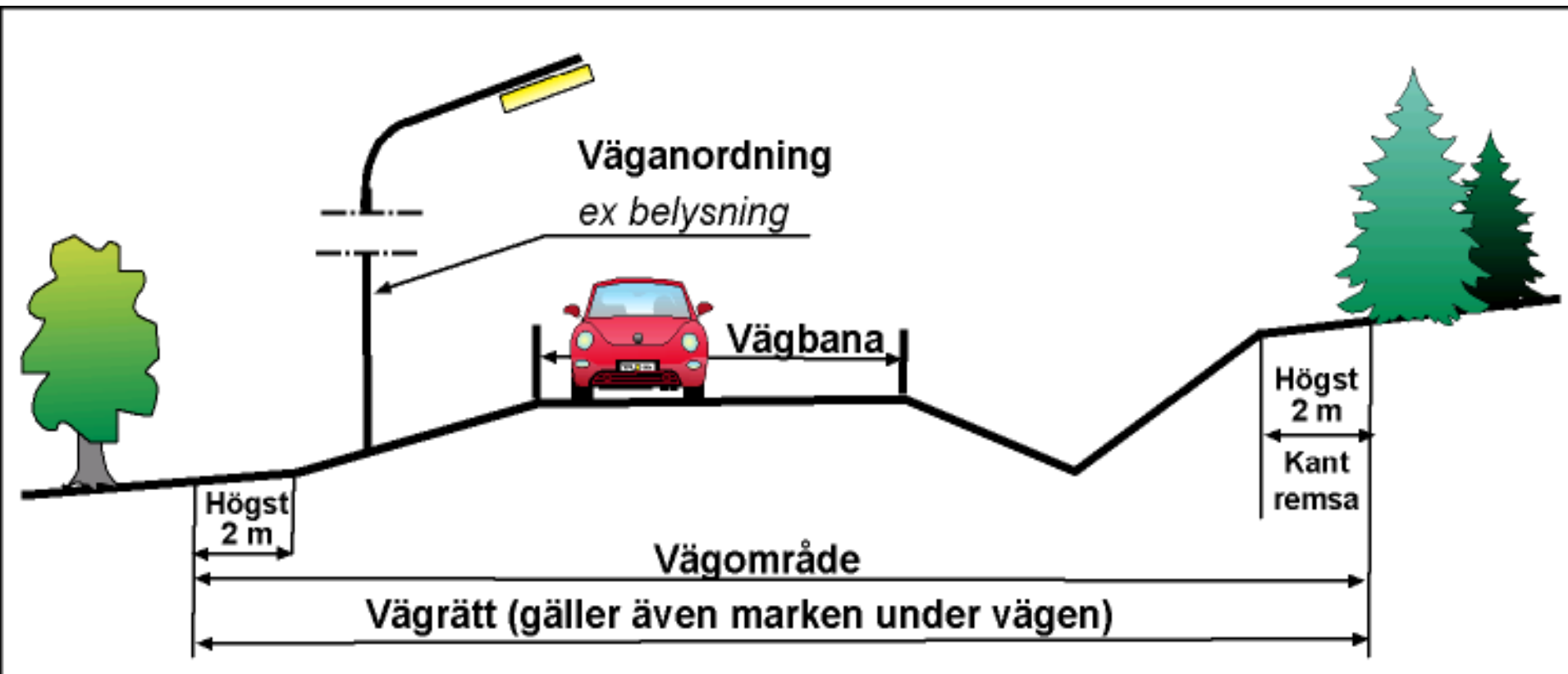
- skador om möjligt undvikas
- träd i trädgård ej fällas eller skadas utan ägarens medgivande

Skador skall ersättas

- ([34 § Väglagen](#))



# Vägområde



# Ersättning

## Vem kan få ersättning?

- Fastighetsägare
- Servitutshavare
- Nyttjanderättshavare, t.ex. jordbruksarrendatorer

## Vad ersätts?

- Markintrånget – Minskning av fastighetens marknadsvärde
- 25 %-påslag på markintrång
- Annan skada
- Uppräkning med index och ränta

## Inlösen av fastighet

- Synnerligt men för fastigheten eller del därav
- Tidig inlösen i undantagsfall  
([55 §](#) + [55 a §](#) + [55 b §](#) Väglagen)



# Till sist – frågor, synpunkter, idéer och information

- Berätta, diskutera eller skriv ner era synpunkter och idéer.
- Har ni några anläggningar som vi inte har kännedom om, t.ex. vattentäcker, privata brunnar, ledningar mm?
- Vad vet ni som vi har nytta av att veta, ge oss information här på plats eller via mail/brev:

Trafikverket, ärendemottagningen, Box 810,  
781 28 Borlänge. [trafikverket@trafikverket.se](mailto:trafikverket@trafikverket.se).

- **20 september** sista dagen för synpunkter.

Ange ärendenummer TRV 2016/25923.



Mer information om projektet finns på:

[www.trafikverket.se/e45-vattnas-trunna](http://www.trafikverket.se/e45-vattnas-trunna)

