

NATURVÄRDESDINVENTERING

Kompletterande naturvärdesinventering, Enviropanning AB

Väg 1728 Dalstorp

Tranemo Kommun, Västra Götalands län

Vägplan, 2023-04-13





*Ledande experter
för en levande värld.*



PM

Kompletterande naturvärdesinventering för
anslutningsväg mellan väg 1728 och 1726,

Dalstorp

Trafikverket



Innehållsförteckning

Bakgrund.....	3
Metodik.....	4
Resultat.....	5
Referenser.....	7

Titel: Kompletterande naturvärdesinventering för anslutningsväg mellan väg 1728 och 1726, Dalstorp

Version: 1

Datum: 2021-10-18

Uppdragsgivare: Trafikverket genom Kristina Balot

Uppdragsnummer: 1001-242

Dokumentnamn: 1001-242_PM_kompl_NVI_Dalstorp_ver1

Rapport genomförd av: Sofia Berg, EnviroPlanning AB

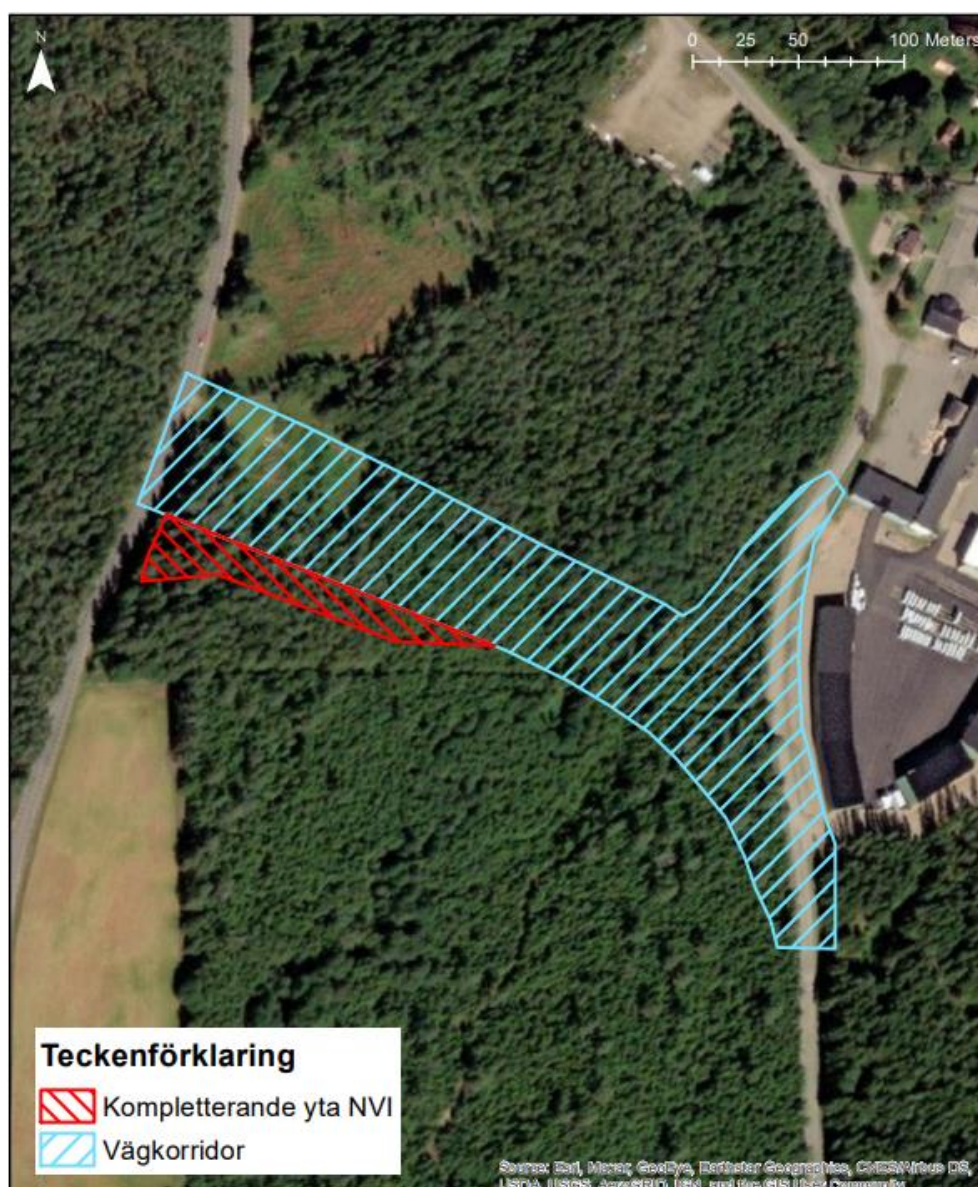
Rapport granskad av: Emma Håkansson

Rapport verifierad av: Sofia Berg

Bilder: Sofia Berg

Bakgrund

I samband med vägplansarbetet för anslutningsvägen har vägkorridoren expanderat något söderut, i syfte att bland annat minska anspråk på befintlig hasselmuslokal. Utökad yta visas i figur 1. EnviroPlanning har på uppdrag av Trafikverket genomfört en naturvärdesinventering inom den tillkomna ytan.



Figur 1. Vägkorridoren samt yta för kompletterande naturvärdesinventering.

Metodik

Naturvärdesinventering (NVI) enligt svensk standard (SS 199000:2014) kartlägger och beskriver geografiska områden i landskapet som är av positiv betydelse för biologisk mångfald. Dessa avgränsade geografiska områden naturvärdesbedöms på en fyra-gradig skala enligt följande:

- Naturvärdesklass 1 – högst naturvärde: störst positiv betydelse för biologisk mångfald.
- Naturvärdesklass 2 - högt naturvärde: stor positiv betydelse för biologisk mångfald.
- Naturvärdesklass 3 – påtagligt naturvärde: påtaglig positiv betydelse för biologisk mångfald.
- Naturvärdesklass 4 – visst naturvärde: viss positiv betydelse för biologisk mångfald.

Vilken naturvärdesklass ett område får bedöms utifrån kombinationen av de två bedömningsgrunderna *art* och *biotop* (figur 2). Artvärdet baseras på områdets artrikedom relativt omgivande landskap samt på närvaro av naturvårdsarter som är ett samlingsnamn för skyddade arter, rödlistade arter (NT), hotade arter (VU, EN, CR), typiska arter, ansvarsarter och signalarter (Nitare 2005). Biotopvärdet baseras på biotopkvalitéer och på biotopens sällsynthet och hotstatus. Läs mer om bedömningsgrunderna i SS 199000:2014.

Tillägg till NVI

Naturvärdesinventeringen i denna rapport har utförts enligt bedömningsgrunder för Svensk standard (SS 199000:2014) och följande delar har ingått:

- NVI fältnivå (4.3 SIS standard)
- Detaljeringsgrad detalj (4.4 SIS standard)
- Tillägg: Naturvärdesklass 4 (4.5.2 SIS standard).
- Tillägg: Generella biotopskydd (4.5.3 SIS standard)
- Detaljerad redovisning av artförekomst (4.5.5 SIS standard).

Inventeringen utfördes den 25 augusti 2021 av biolog Sofia Berg. Området utgör en yta av 0,27 ha. Koordinatsystemet som har använts är SWEREF99 TM.

Resultat

Beskrivning av området

Området består av dels äldre granproduktionsskog i den västra delen som är avverkningsanmäld (figur 2), dels gles yngre produktionsskog, med gran och björk i den östra delen (figur 3). Närmast vägkorridoren övergår den grandominerade planteringarna i lucker ung lövskog med främst björk, enstaka sälg och hagtorn med ett fältskikt med främst bredbladigt gräs, hundkex och inslag av åkervädd, smultron och nysört (figur 4).

Utanför inventeringsområdet, i sydlig riktning, fortsätter utbredning av täta granproduktionsskogar med idag låga naturvärden.

Naturvärden

Området hyser inga förhöjda naturvärden, generella biotopskydd eller naturvårdsarter.



Figur 2. Området längst västerut består av avverkningsmogen granplantering



Figur 3. Gels yngre granproduktionskog med inslag av björk.



Figur 4. Gles trädklädd mark med yngre björk och enstaka sälg.

Referenser

Swedish standard institute (2014). Svensk standard SS 199000:2014, Naturvärdesinventering avseende biologisk mångfald (NVI) – Genomförande, naturvärdesbedömning och redovisning. Swedish standard institute, version 2014-05-28, utgåva 1.

Swedish standard institute (2014). Svensk standard SIS-TR 199001:2014, Naturvärdesinventering (NVI) – komplement till SS 199000, version 2014-06-25, utgåva 1.