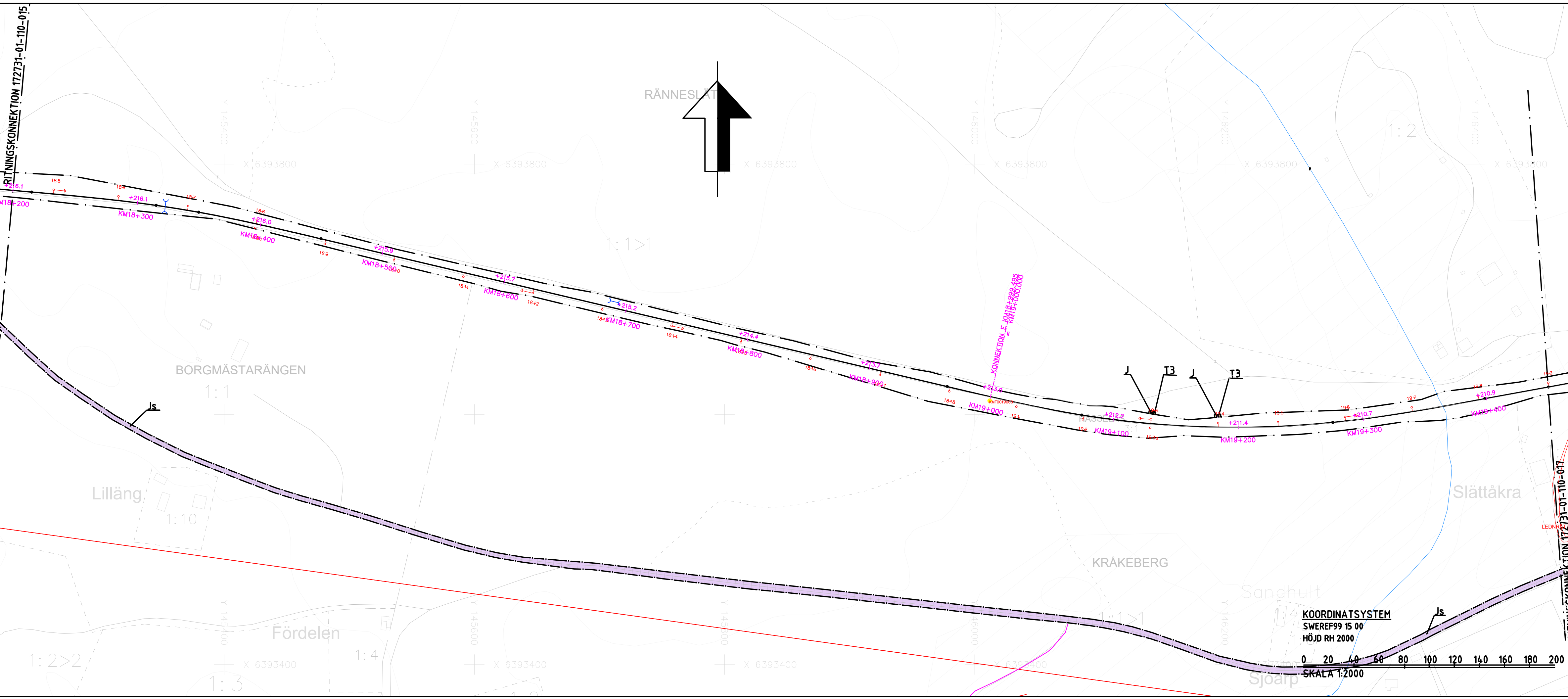


Den här ritningen är Trafikverkets egendom. Allt obehörigt begagnande av ritningen beivras enligt Lag. TRAFIKVERKET



**TECKENFÖRKLARING**  
**HUVUDSAKLIG UTFORMNING AV NY ANLÄGGNING**

KONTAKTLEDNINGSBRYGGA  
 NY JÄRNVÄGSMARK MED ÄGANDERÄTT (J) FÖR ELSKYDDSPORTAL  
 LÄGE FÖR NYA KONTAKTLEDNINGSTOLPAR OCH ELSKYDDSPORTALER MED STOLPNUMMER ÄR UNGEFÄRLIGA

DATUM GRUNDKARTA: 2023-10-26  
 DATUM FASTIGHETSKARTA: 2023-10-26

**MARKANSPRÅK SOM FASTSTÄLLS**

GRÄNS FÖR JÄRNVÄGSMARK  
 NY JÄRNVÄGSMARK MED ÄGANDERÄTT  
 NY JÄRNVÄGSMARK MED SERVICETRÄTT FÖR SERVICEVÄG OCH TILLFÄLLIG NYTTJANDERÄTT FÖR BYGGTRAFIK  
 TILLFÄLLIG NYTTJANDERÄTT SKA GÄLLA FRÅN BYGGSTART OCH 6 MÅNADER EFTER SLUTBESIKTNING  
 AVGRÄNSNING MELLAN OLIKA TYPER AV MARKANSPRÅK  
 NY JÄRNVÄGSMARK MED SERVICETRÄTT

T1 - ARBETSOMRÅDE. BERÖRDA VÄGAR FÅR EJ BLOCKERAS  
 T2 - NYTTJANDE AV ENSKILDA VÄGAR FÖR BYGGTRAFIK. VÄGAR FÅR EJ BLOCKERAS  
 T3 - UPPLAG FÖR SCHAKTMASSOR

**ÖVRIGA BETECKNINGAR PÅ PLANKARTA**

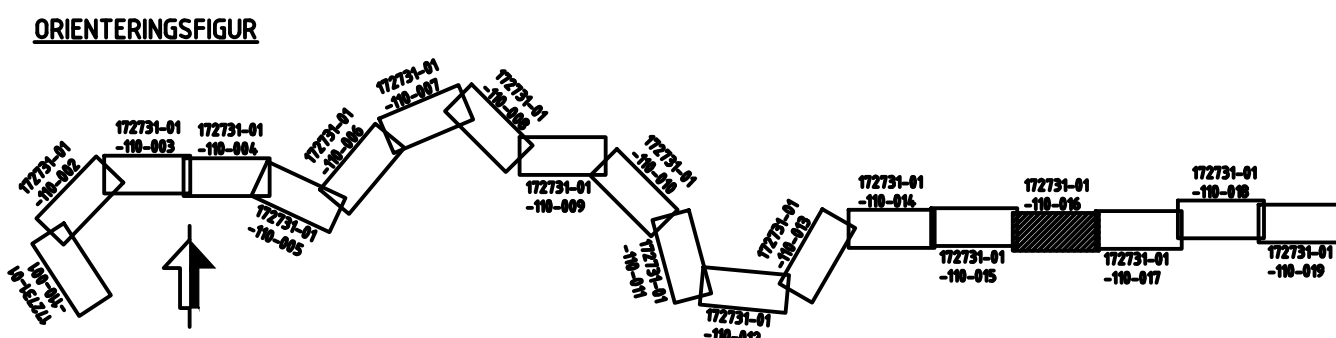
FASTIGHETSGRÄNS  
 JÄRNVÄGSSPÅR, SPÅRMITT  
 GEMENSAMHETSANLÄGGNING  
 LEDNINGSRÄTT  
 JÄRNVÄGSBRÖ, VÄGBRO  
 BLANKFALL  
 TRAKTNAMN  
 TRAKTGRÄNS  
 JÄRNVÄGSSPÅR, SPÅRMITT (SKA RIVAS)  
 SERVICUT  
 BEFINTLIG TRUMMA  
 BOSTADSHUS, ÖVRIGA BYGGNADER  
 FASTIGHETSBECKENNING

**VERKSAMHETER/ÅTGÄRDER SOM UNDANTAS FRÅN FÖRBUD ENLIGT MILJÖBALKEN**

SKYLDIGHETEN ATT GÖRA ANMÄLAN FÖR SAMRÅD ENLIGT 12:6 MB GÄLLER INTE FÖR DE VERKSAMHETER OCH ÅTGÄRDER SOM BEHÖVS FÖR ATT BYGGA VÄGEN/JÄRNVÄGEN OCH SOM FASTSTÄLLS OCH INGÅR I VÄGOMRÅDE FÖR ALLMÄN VÄG/JÄRNVÄGSMARK ELLER OMRÅDE FÖR TILLFÄLLIG NYTTJANDERÄTT

**SKYDDÅTGÄRDER OCH FÖRSIKTIGHETSMÅTT**

STRANDSKYDD, FÖRBUD MOT ÅTGÄRD INOM STRANDSKYDDSOmrÅDE (7:15 MB) GÄLLER EJ BYGGANDE AV ALLMÄN VÄG/JÄRNVÄG.  
 FÖRBUD SOM AVSER VERKSAMHET ELLER ÅTGÄRD INOM GENERELLT BIOTOPSKYDDSOmrÅDE (7:11 2ST MB) GÄLLER EJ BYGGANDE AV ALLMÄN VÄG/JÄRNVÄG



**KOORDINATSYSTEM**  
 SWEREF99 15 00  
 HÖJD RH 2000  
 SKALA 1:2000

TYP AV PLAN		JÄRNVÄGSPLAN		
LEVERANTÖR	AVDELNING	LEVERANS/ÄNDRINGS-PH	TEKNIKOMRÅDE	
<b>REJLERS</b>	REJLERS INFRA	KONSTRUKTIONSMÅTT	TEKNIKGEMENSAMT	
GRANSKAD AV	UPPGÄVNUMMER		GRANSKNINGSSTATUS / SYFTE	
REJLERS/ÅL	172731		HANDLINGSTYP	
GRANSKAD AV			FASTSTÄLLESHANDLING	
REJLERS/NIM			ANLÄGGNINGSTYP	
SKAPAD AV	DATUM	SKALA	FORMAT	RITNINGSNUMMER FÖRVALTNING
IDOM/EBa	2024-03-25	1:2000	A3FF	
GRANSKAD AV				BLAD
REJLERS/ÅL				016
GRANSKAD AV				NÄSTA BLAD
REJLERS/NIM				017
				ÅNR.
				831
				RITNINGSNUMMER PROJEKT
				172731-01-110