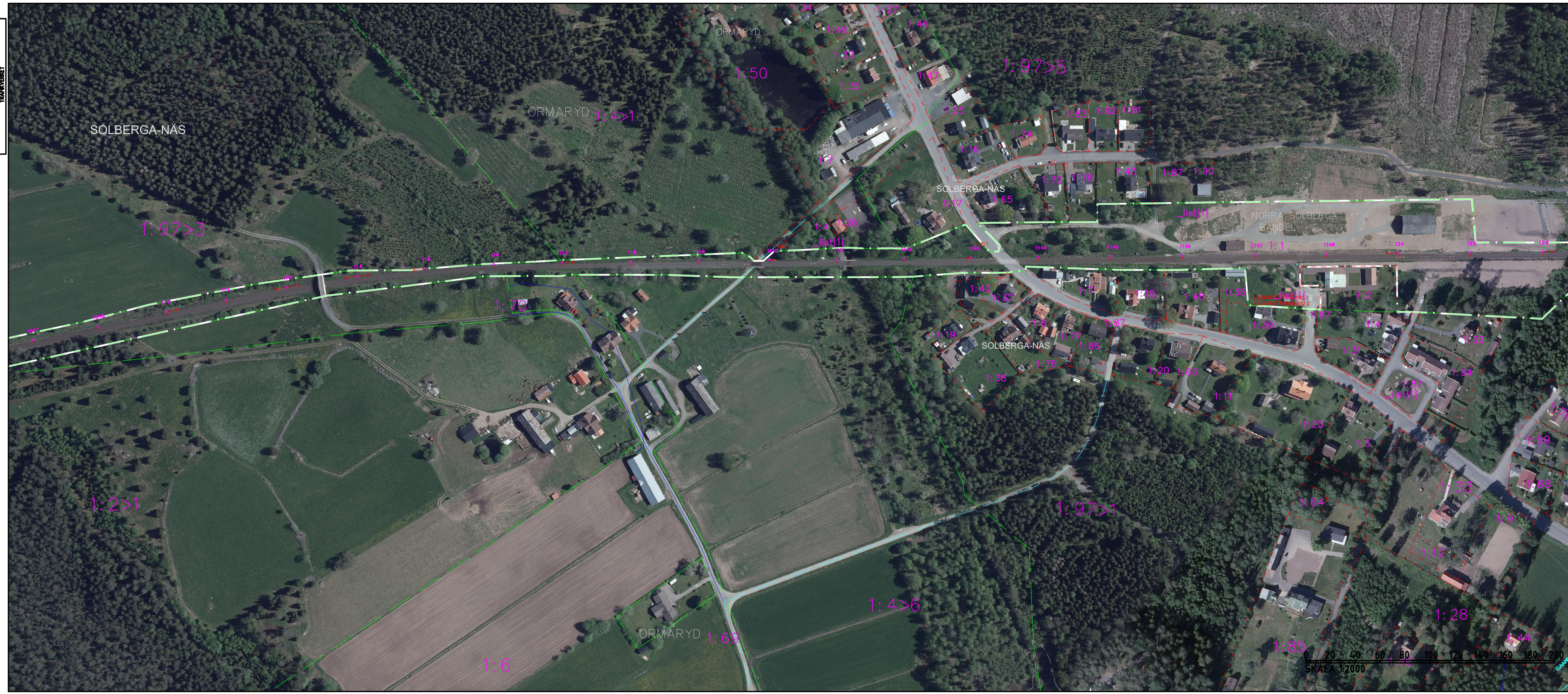


Detta ritning är Trafikverkets egendom. Allt obehörigt  
 begagnande av ritningen beivras enligt Lag  
 TRAFIKVERKET

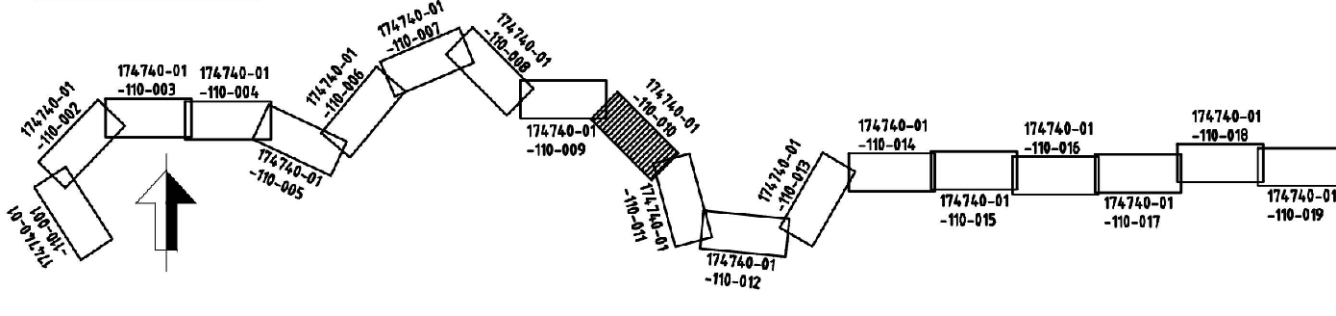


**TECKENFÖRKLARING**

- - - - - FASTIGHETSGRÄNS
- - - - - TRAKTGRÄNS
- +282.8  
9+200 JÄRNVÄGSSPÅR, SPÅRMITT
- +282.8  
9+200 JÄRNVÄGSSPÅR, SPÅRMITT (SKA RIVAS)
- XX ○-XX NYA KONTAKTLEDNINGSTOLPAR OCH ELSKYDDSPORTALER MED STOLPNUMMER
- ⌌ VÄG-BRO
- ⌌ BEFINTLIG TRUMMA
- XX KONTAKTLEDNINGSBRYGGA
- - - - - GEMENSAMHETSANLÄGGNING
- - - - - LEDNINGSRÄTT
- SERVITUT

DATUM ORTOFOTO: 2023-10-26  
 DATUM FASTIGHETSKARTA: 2023-10-26  
 KOORDINATSYSTEM  
 SWEREF99 15 00. HÖJD RH 2000

**ORIENTERINGSFIGUR**



<b>JÄRNVÄGSPLAN</b>			
LEVERANTÖR <b>REJLERS</b>	AVDELNING REJLERS INFRA UPPFÖRINGSNUMMER 172731	LEVERANS/ÄNDRINGS-PP KONSTRUKTIONSNUMMER	TEKNIKOMRÅDE TEKNIKGEMENSAMT GRANSKNINGSSTATUS / SYFTE
TRAFIKVERKET (NÄSSJÖ) - (EKSJÖ)		HANDLINGSTYP FASTSTÄLLESEHANDLING ANLÄGGNINGSTYP	
SKAPAD AV IDOM/EBa GRANSKAD AV REJLERS/ÅLa GODKÄND AV REJLERS/NIM		ILLUSTRATIONSKARTA DATUM 2024-03-25 SKALA 1:2000 FORMAT A3FF RITNINGSNUMMER FÖRVALTNING BLAD 010 NÄSTA BLAD 011 ÄNDR. 831	