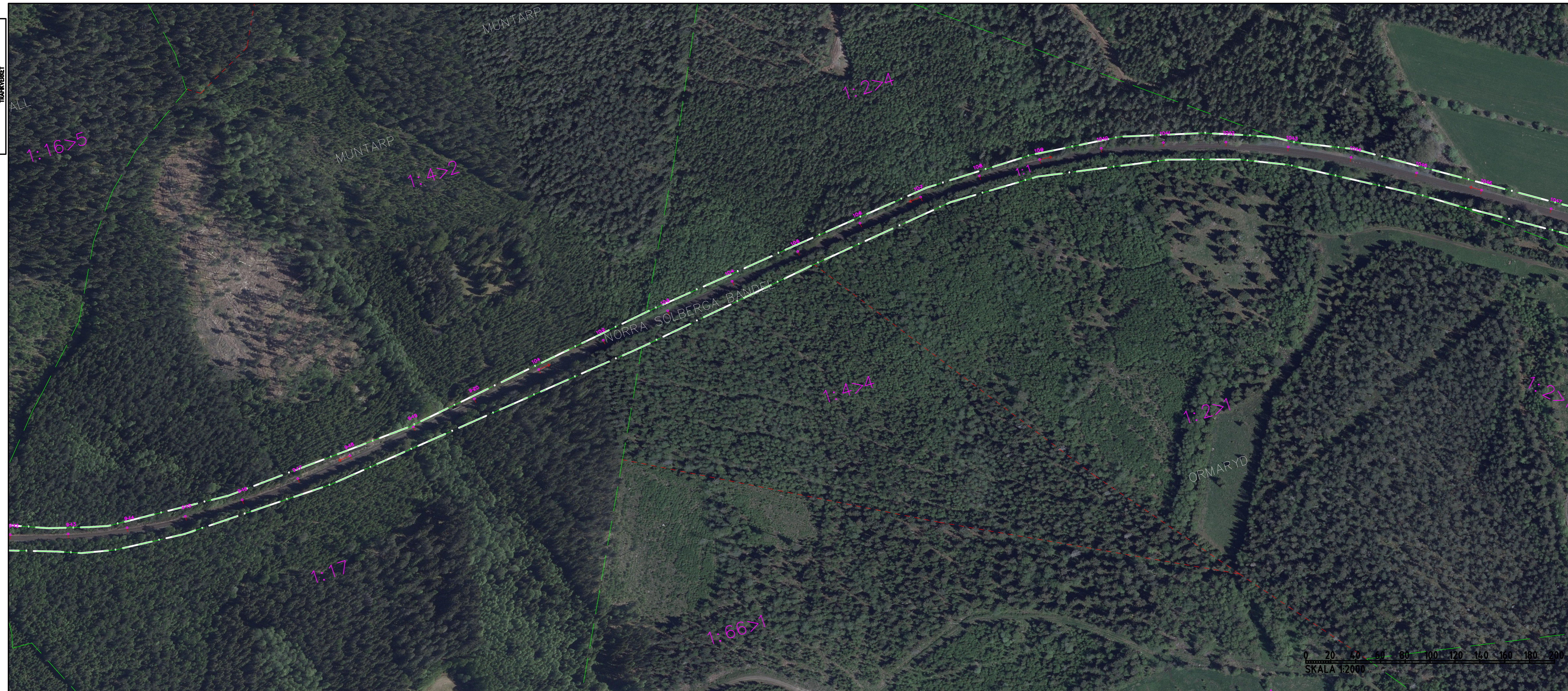


Dessa ritningar är Trafikverkets egendom. Allt obehörigt
 begagnande av ritningen beivras enligt Lag
 TRAFIKVERKET



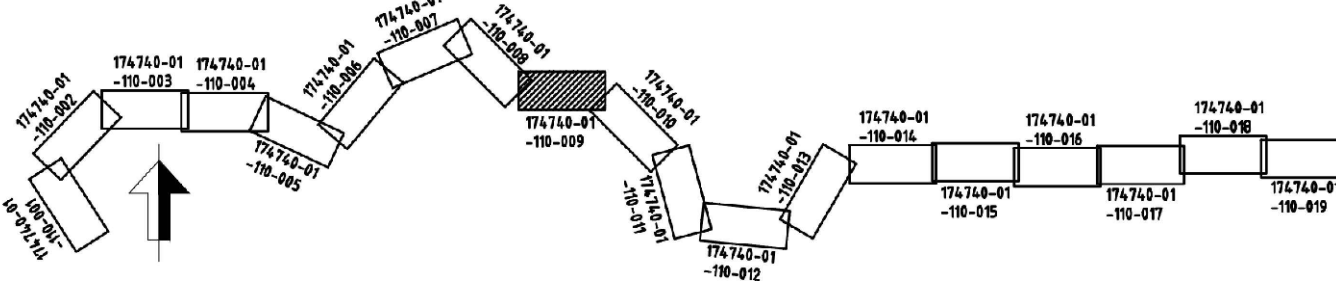
TECKENFÖRKLARING

- - - - - FASTIGHETSGRÄNS
- - - - - TRAKTGRÄNS
- +282.8
9+200 JÄRNVÄGSSPÅR, SPÅRMITT
- - - - - JÄRNVÄGSSPÅR, SPÅRMITT (SKA RIVAS)
- XX ○-XX NYA KONTAKTLEDNINGSTOLPAR OCH ELSKYDDSPORTALER MED STOLPNUMMER
- VÄG-BRO
- BEFINTLIG TRUMMA
- XX KONTAKTLEDNINGSBRYGGA
- - - - - GEMENSAMHETSANLÄGGNING
- - - - - LEDNINGSRÄTT
- - - - - SERVITUT

DATUM ORTOFOTO: 2023-10-26
 DATUM FASTIGHETSKARTA: 2023-10-26

KOORDINATSYSTEM
 SWEREF99 15 00. HÖJD RH 2000

ORIENTERINGSFIGUR



| | | | |
|--|--|--|---|
| JÄRNVÄGSPLAN | | | |
| LEVERANTÖR | AVDELNING REJLERS INFRA UPPGÄVNUMMER 172731 | LEVERANS/ÄNDRINGS-PH KONSTRUKTIONSMUMMER | TEKNIKPRÅDE TEKNIKGEMENSAMT GRANSKNINGSSTATUS / SYFTE |
| TRAFIKVERKET | | (NÄSSJÖ) - (EKSJÖ) | |
| SKAPAD AV IDOM/EBa GRANSKAD AV REJLERS/ÅLa GRANSKAD AV REJLERS/NIM | | HANDLINGSTYP FASTSTÄLLESHANDLING ANLÄGGNINGSTYP KILOMETER-METER 9+650 - 10+900 BÄNDEL 831 | |
| ILLUSTRATIONSKARTA | | RITNINGSMUMMER PROJEKT 172731-01-310 | |
| DATUM 2024-03-25 | SKALA 1:2000 | FORMAT A3FF | RITNINGSMUMMER FÖRVALTNING BLAD 009 |
| | | | NÄSTA BLAD 010 |
| | | | ÄNDR. |

