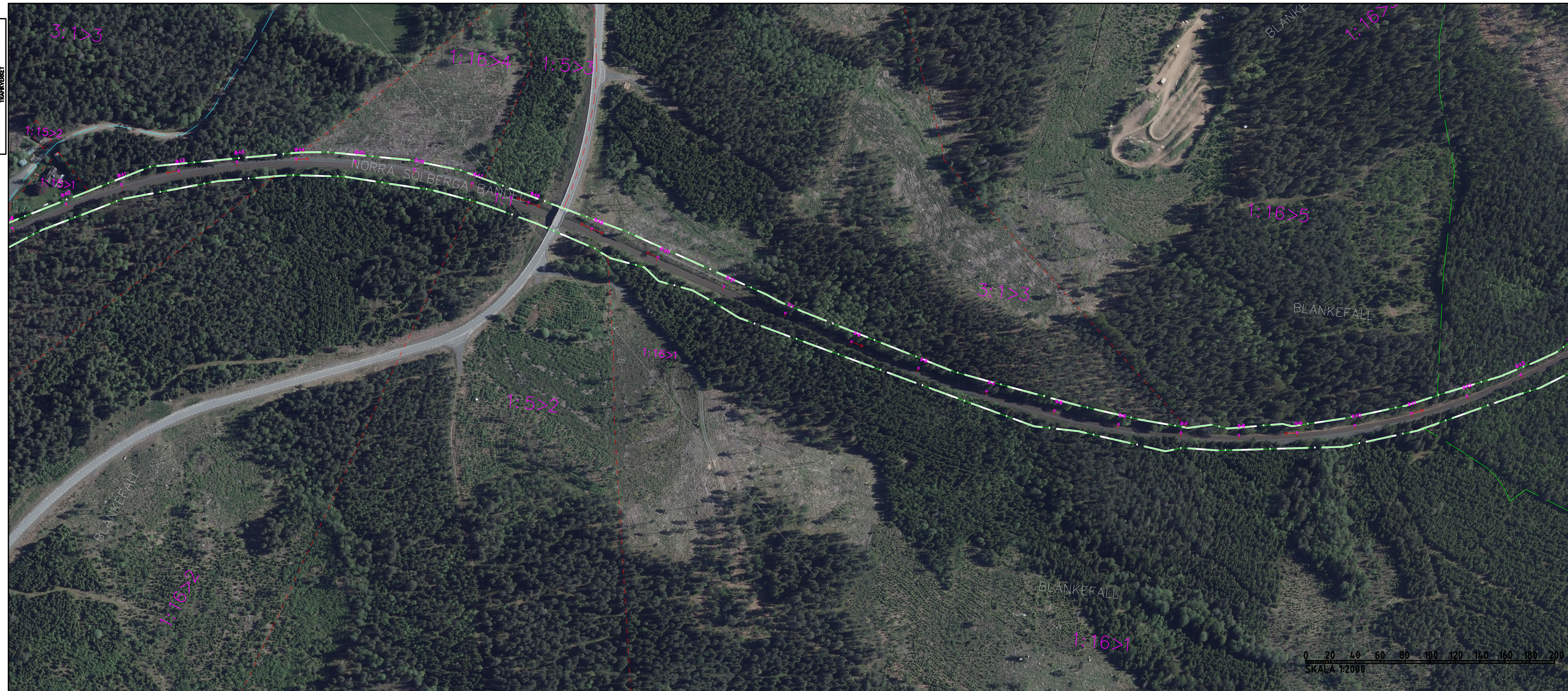


Den här ritningen är Trafikverkets egendom. Allt obehörigt
begagnande av ritningen beivras enligt lag.
TRAFIKVERKET



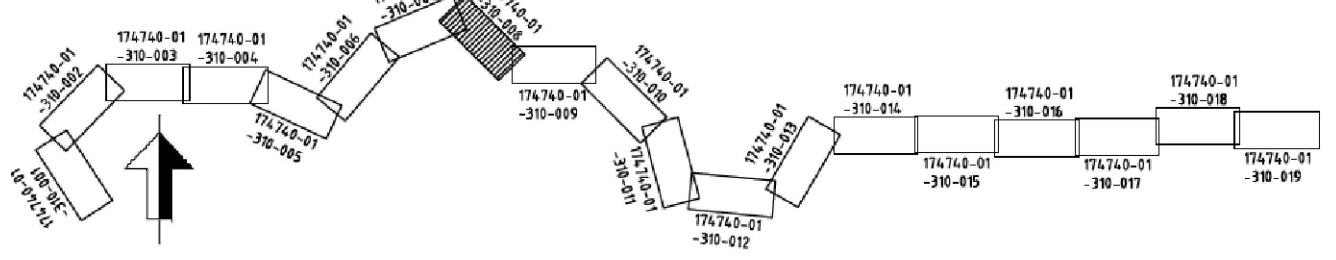
TECKENFÖRKLARING

- FASTIGHETSGRÄNS
- TRAKTGRÄNS
- JÄRNVÄGSSPÅR, SPÅRMITT
- JÄRNVÄGSSPÅR, SPÅRMITT (SKA RIVAS)
- NYA KONTAKTLEDNINGSTOLPAR OCH ELSKYDDSPORTALER
MED STOLPNUMMER
- VÄG-BRO
- BEFINTLIG TRUMMA
- KONTAKTLEDNINGSBRYGGA
- GEMENSAMHETSANLÄGGNING
- LEDNINGSRÄTT
- SERVITUT

DATUM ORTOFOTO: 2023-10-26
DATUM FASTIGHETSKARTA: 2023-10-26

KOORDINATSYSTEM
SWEREF99 15 00. HÖJD RH 2000

ORIENTERINGSFIGUR



JÄRNVÄGSPLAN			
LEVERANTÖR REJLERS	AVDELNING REJLERS INFRA	LEVERANS/ÄNDRINGS-PM	TEKNIKOMRÅDE TEKNIKGEMENSAMT
TRAFIKVERKET	UPPGIFTSNUMMER 172731	KONSTRUKTIONSNUMMER	GRANSKNINGSSTATUS / SYFTE
SKAPAD AV IDOM/EBa		(NÄSSJÖ) - (EKSJÖ)	
GRANSKAD AV REJLERS/ÅLa			
GODKÄND AV REJLERS/NIM		HANDLINGSTYP FASTSTÄLLESEHANDLING ANLÄGGNINGSTYP	
ILLUSTRATIONSKARTA		KILOMETER-METER	
DATUM 2024-03-25	SKALA 1:2000	FORMAT A3FF	BLAD 008
RITINGSNUMMER FÖRVALTNING		BLAD 009	ÄNDR. 831
RITINGSNUMMER PROJEKT 172731-01-310		NÄSTA BLAD	