

# PM Detaljplan, Berörda detaljplaner utan nytt markanspråk

Nässjö-Eksjö, elektrifiering

Nässjö och Eksjö kommun, Jönköpings län

Järnvägsplan, 2023-10-31

TRV 2022/43719



**Trafikverket**

Postadress: Bataljonsgatan 8, 535 05 Jönköping

E-post: trafikverket@trafikverket.se

Telefon: 0771-921 921

Dokumenttitel: PM Detaljplan, Berörda detaljplaner utan nytt markanspråk

Författare: Rejlers Sverige AB

Dokumentdatum: 2023-10-31

Ärendenummer: TRV 2022/43719

Version: 1.0

Kontaktperson: Anders Axelsson, projektledare Trafikverket

# Innehåll

1. Bakgrund och syfte .....	4
2. Berörda detaljplaner .....	4
3. Markanspråk i ny järnvägsplan.....	5
4. Bedömning av planenlighet.....	5
4.1. Detaljplan för Nässjö 46, Nordvästra delen av Nässjö stad .....	6
Planens syfte.....	6
Anspråk och bedömning.....	6
4.2. Detaljplan för Nässjö 194, Kv. Maskinen m.m.....	7
Planens syfte.....	7
Anspråk och bedömning.....	7
4.3. Detaljplan för Nässjö 206, Kv. Kuttern m.m. ....	8
Planens syfte.....	8
Anspråk och bedömning.....	8
4.4. Detaljplan för Nässjö 205, Erkabo industriområde .....	9
Planens syfte.....	9
Anspråk och bedömning.....	9
4.5. Detaljplan 103:01, Södra centrumdelen m.m. ....	10
Planens syfte.....	10
Anspråk och bedömning.....	10
4.6. Detaljplan 207, Nannylund.....	11
Planens syfte.....	11
Anspråk och bedömning.....	11
4.7. Detaljplan 192, Kv. Lunden m.fl. ....	12
Planens syfte.....	12
Anspråk och bedömning.....	12

Bilaga 1. Sammanställning av detaljplaner som berörs men utan nytt markanspråk

# 1. Bakgrund och syfte

PM Detaljplaner består av två dokument som utgör bilagor till järnvägsplanen för Nässjö-Eksjö, elektrifiering, ärendenummer TRV 2022/43719.

En järnväg eller väg får inte byggas i strid med en gällande detaljplan eller områdesbestämmelse. I praktiken innebär detta att en väg- eller järnvägsplan inte kan fastställas innan kommunen har ändrat sina planer så att de överensstämmer med det planerade projektet. Om syftet med detaljplanen eller områdesbestämmelserna inte motverkas får dock mindre avvikelser göras. Markanspråk med tillfällig nyttjanderätt ingår dock inte i denna bestämmelse. Vid fastställelseprövningen av väg- eller järnvägsplanen görs dock en prövning av den tillfälliga nyttjanderättens intrång och olägenheter.

Syftet med bilagorna PM Detaljplaner är att redovisa när nya anläggningsåtgärder enligt järnvägsplanen bedöms vara förenliga med gällande detaljplan samt i vilka fall de inte bedöms vara förenliga med detaljplan.

Detaljplanerna är hämtade från respektive kommuns hemsida. Planerna har därefter georefererats i GIS med hjälp av bland annat fastighetsgränser, vägar eller andra kända objekt. Därefter har den planerade järnvägsanläggningen lagts in i den georefererade bilden.

Lila mark utgör nytt markanspråk för järnvägsändamål. Gul mark utgör mark för tillfällig nyttjanderätt. De redovisade markanspråket motsvarar det markanspråk som redovisas i järnvägsplanen.

I aktuell bilaga redovisas de detaljplaner som berörs av ny anläggning men som ryms inom befintlig järnvägsmark. I Bilaga 1 till järnvägsplanen redovisas gällande detaljplaner inom kommunerna Nässjö och Eksjö, vilka berörs av ny järnvägsanläggning med nytt markanspråk eller mark för tillfällig nyttjanderätt.

För bedömning av gällande markanvändning hänvisas till kommunernas hemsidor och aktuell detaljplans teckenförklaring. Trafikverkets tolkning av aktuell markanvändning framgår av PM:et.

## 2. Berörda detaljplaner

Detta kapitel redovisas en sammanställning över de detaljplaner som berörs av järnvägsplanen för Nässjö-Eksjö, elektrifiering, nedan kallad järnvägsplanen. Totalt berörs 10 gällande detaljplaner av järnvägsplanen, varav fem av planerna berörs men utan nytt markanspråk. Två planer, *Nässjö 205* och *Nässjö 206*, berörs både genom nytt markanspråk och markanspråk som överensstämmer med detaljplanerna. Dessa detaljplaner redovisas därför både i föreliggande PM (Bilaga 2) och i Bilaga 1 till järnvägsplanen.

Tabell 1 innehåller en sammanställning av detaljplaner berörs av järnvägsplanen men som inte får nytt markanspråk.




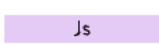
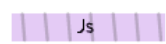
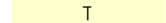
Detaljplanerna och järnvägsplanens påverkan redovisas även i tabell i Bilaga 1 till aktuellt PM.

Tabell 1. Sammanställning av detaljplaner som berörs av järnvägsplanen men inte får nytt markanspråk samt dess kartnummer i denna bilaga.

Kart nr.	Kommun	Detaljplan, namn	Beteckning	Tillåten markanvändning för berörd del av detaljplanen	Överensstämmer med järnvägsplan
1	Nässjö	Nordvästra delen av Nässjö stad	Nässjö 46	Område för järnvägsändamål	Ja
2	Nässjö	Kv. Maskinen m.m	Nässjö 194	Område för järnvägsändamål	Ja
3	Nässjö	Erkabo industriområde	Nässjö 205	Område för järnvägsändamål	Ja
4	Nässjö	Kv. Kuttern m.m	Nässjö 206	Område för järnvägsändamål	Ja
5	Eksjö	Södra centrumdelen m.m	Detaljplan 103:01	Område för järnvägsändamål	Ja
6	Eksjö	Nannylund	Detaljplan 207	Område för järnvägsändamål	Ja
7	Eksjö	Kv. Lunden mfl.	Detaljplan 192	Område för järnvägsändamål	Ja

### 3. Markanspråk i ny järnvägsplan

#### MARKANSPRÅK SOM FASTSTÄLLS

	GRÄNS FÖR JÄRNVÄGSMARK		AVGRÄNSNING MELLAN OLIKA TYPER AV MARKANSPRÅK
	NY JÄRNVÄGSMARK MED ÄGANDERÄTT		NY JÄRNVÄGSMARK MED SERVITUTSRÄTT
	NY JÄRNVÄGSMARK MED SERVITUTSRÄTT FÖR SERVICEVÄG OCH TILLFÄLLIG NYTTJANDERÄTT FÖR BYGGTRAFIK		
	TILLFÄLLIG NYTTJANDERÄTT SKA GÄLLA FRÅN BYGGSTART OCH 6 MÅNADER EFTER SLUTBESIKTNING		

T1 – ARBETSOMRÅDE. BERÖRDA VÄGAR FÅR EJ BLOCKERAS

T2 – NYTTJANDE AV ENSKILDA VÄGAR FÖR BYGGTRAFIK. VÄGAR FÅR EJ BLOCKERAS

T3 – UPPLAG FÖR SCHAKTMASSOR

B1 – BYGGLOV KRÄVS INTE FÖR UPPLAG

### 4. Bedömning av planenlighet

Järnvägsplanen berör totalt 10 gällande detaljplaner och fem av dessa planer berörs men utan nytt markanspråk. Detaljerad redovisning för järnvägsplanens inverkan på, och överensstämmelse med, respektive detaljplan finns i avsnitt 4.1–4.7.

Trafikverket bedömer att järnvägsplanens samtliga markanspråk, både för ny järnvägsmark med äganderätt och tillfällig nyttjanderätt, som presenteras i detta PM är förenliga med detaljplanernas bestämmelser och motverkar således inte detaljplanernas syfte.

Bilaga 1 till järnvägsplanen innehåller en sammanställning av detaljplaner som berörs av järnvägsplanen men utan nytt markanspråk.

## 4.1. Detaljplan för Nässjö 46, Nordvästra delen av Nässjö stad

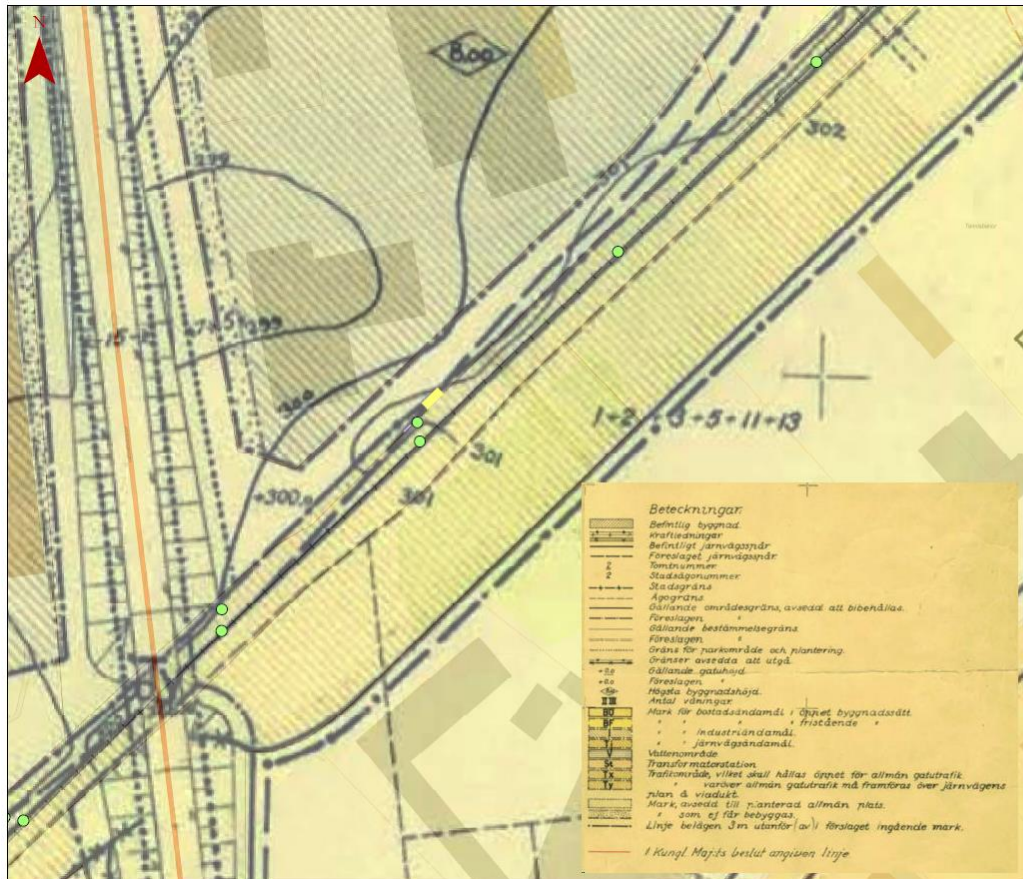
Nässjö kommuns plannummer DP Nässjö 46, lantmäteriets aktnummer 06-NÄS-310. Laga kraft 1945-10-26.

### Planens syfte

Syftet med detaljplanen är att möjliggöra utvidgning av stadsplanen för nordvästra delen av Nässjö stad. Planen möjliggör utveckling av bostads- och industribebyggelse.

### Anspråk och bedömning

Inget nytt markanspråk inom detaljplanen. Marken som påverkas ligger inom mark planlagd för järnvägsändamål. Järnvägsplanen är förenlig med detaljplanen.



NÄSSJÖ-EKSJÖ,  
ELEKTRIFIERING

ÖVERSIKTSKARTA  
KARTA 1

Datum: 2023-11-24

Skala (A3): 1:700

0 4 8 12 16 20  
meter  
© Lantmäteriet, Geobasismarken

Nässjö  
Detaljplan nummer 46

### Teckenförklaring

- Kontaktledningsstolpar
- J - Ny järnvägsmark med äganderätt
- T - Tillfällig nyttjanderätt ska gälla från byggstart och 6 månader efter slutbesiktning

### Översiktskarta



 TRAFIKVERKET

## 4.2. Detaljplan för Nässjö 194, Kv. Maskinen m.m.

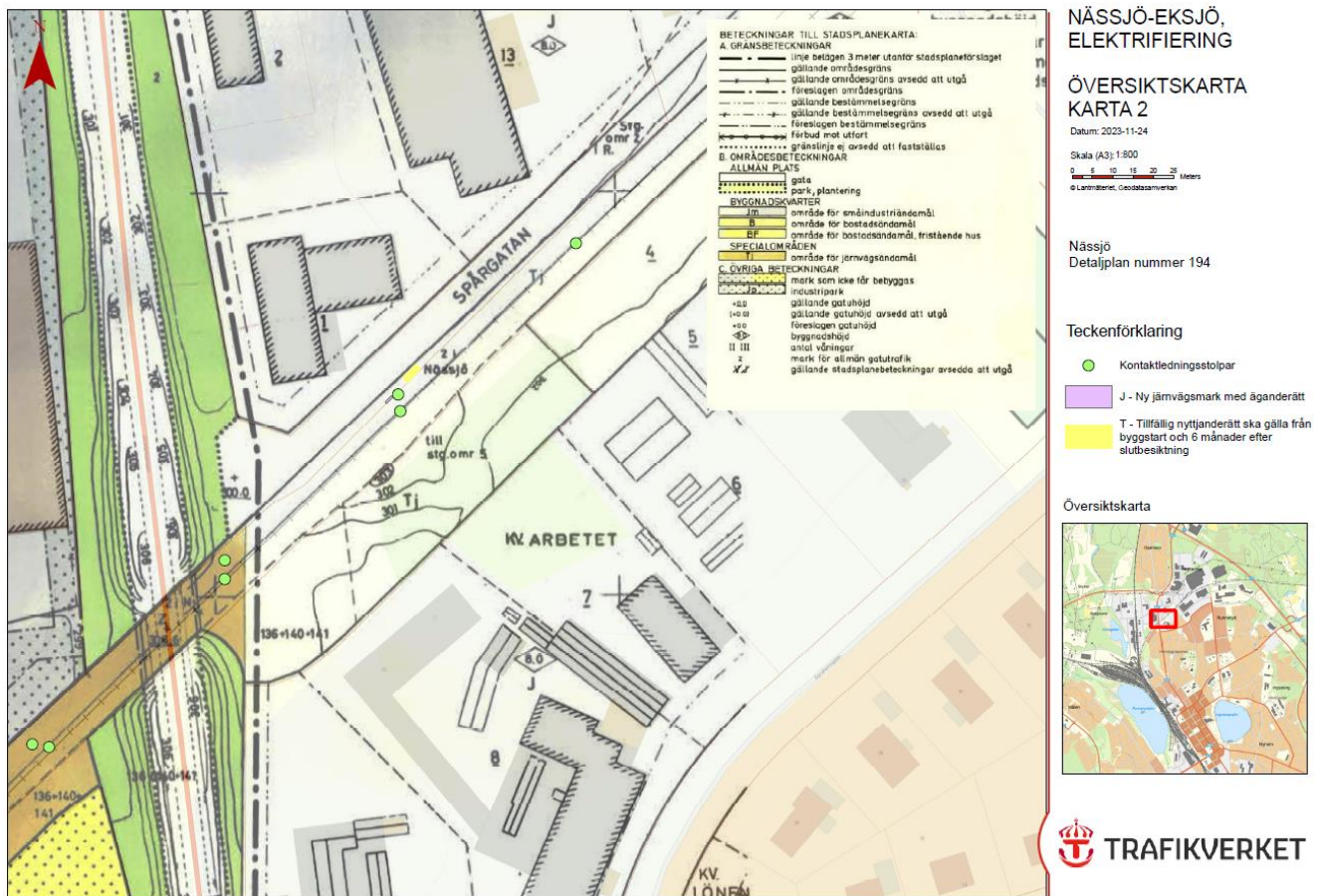
Nässjö kommuns plannummer DP Nässjö 194, lantmäteriets akt nummer 06-NÄS-508. Laga kraft 1974-07-12.

### Planens syfte

Detaljplanen är en ändring av stadsplanen för kvarteret Maskinen, Norrhem och Västerhem samt Gamlarpsvägen-Jönköpingsvägen. Syftet med detaljplanen är att möjliggöra ombyggnad av bron över Oskarshamnsvägen och utveckling av industrimark.

### Anspråk och bedömning

Inget nytt markanspråk inom detaljplanen. Marken som påverkas ligger inom mark planlagd för järnvägsändamål. Järnvägsplanen är förenlig med detaljplanen.



### 4.3. Detaljplan för Nässjö 206, Kv. Kuttern m.m.

Nässjö kommuns plannummer DP Nässjö 206, lantmäteriets aktnummer 06-NÄS-554. Laga kraft 1976-09-29.

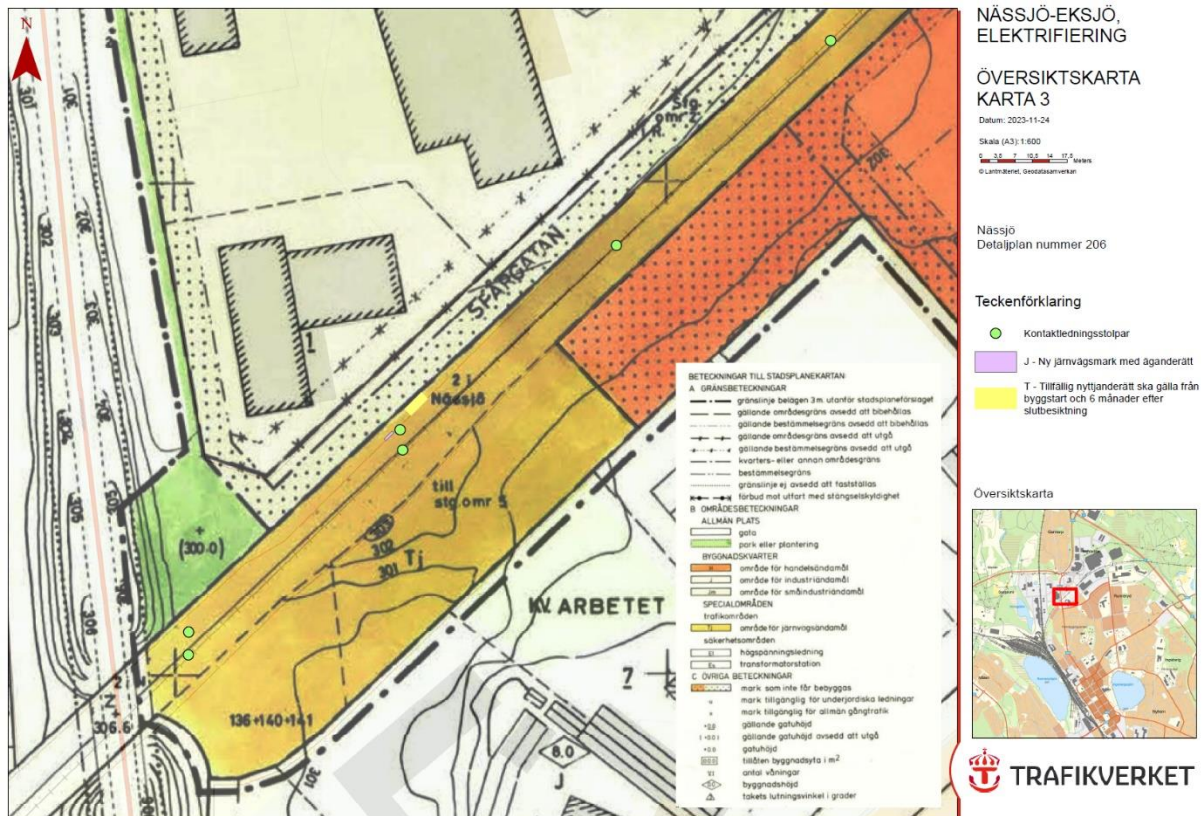
#### Planens syfte

Syftet med detaljplanen är att möjliggöra bostads- och industribebyggelse. Planen möjliggör också en planskild korsning med Oskarhamnsjärnvägen vid kv. Arbetet för att kunna skapa ett trafiksäkrare gång- och cykelstråk. Justering av den planerade ringledsanslutningen med Jönköpingsvägen har justerats.

#### Anspråk och bedömning

Inget nytt markanspråk inom denna del av detaljplanen. Marken som påverkas ligger inom mark planlagd för järnvägsändamål. Järnvägsplanen är förenlig med detaljplanen.

Detaljplanen berörs även i en annan del av nytt markanspråk vilket redovisas i *PM Detaljplan, Bilaga 1*.







#### 4.5. Detaljplan 103:01, Södra centrumdelen m.m.

Eksjö kommuns plannummer 103:01, lantmäteriets aktnummer 06-EKS-392. Laga kraft 1979-07-06.

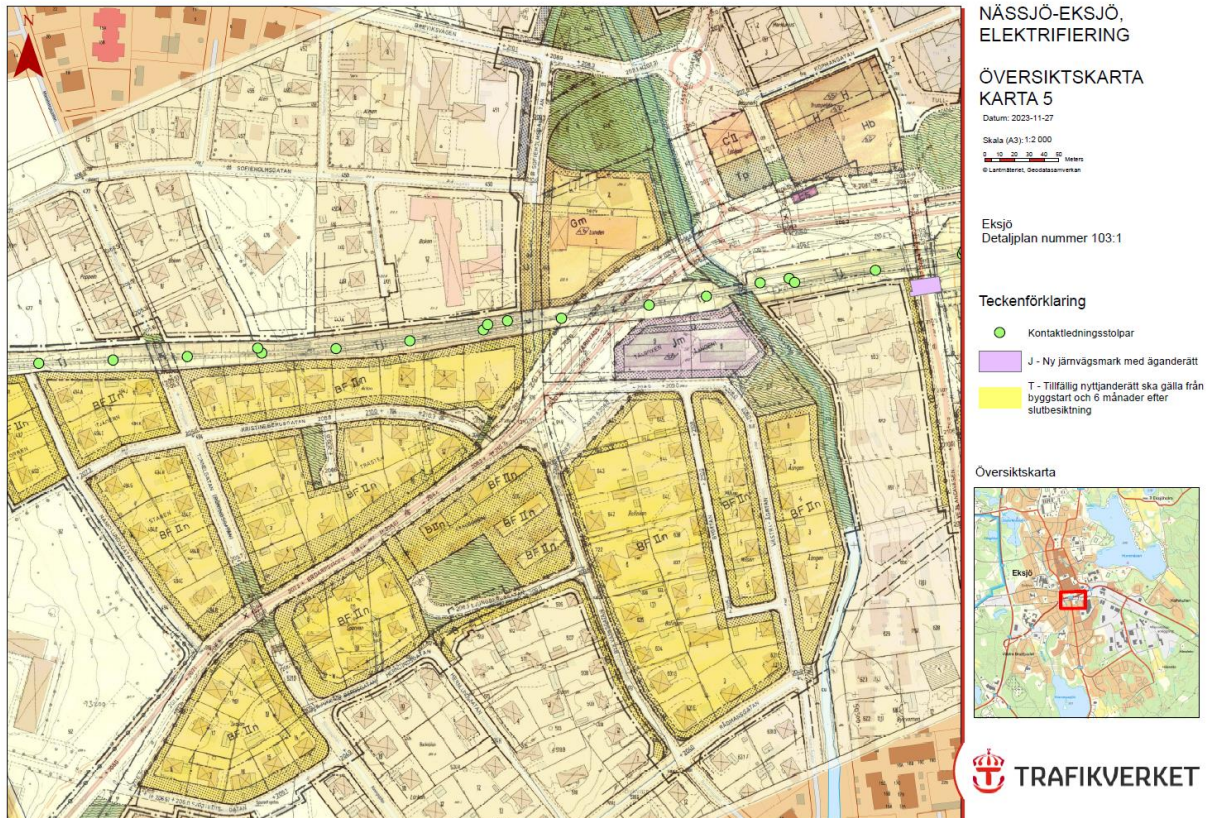
##### *Planens syfte*

Syftet med detaljplanen är att förändra trafikinfrastrukturen inom planen så att trafiksituationen förbättras och utvecklas med hänsyn till riksväg 32 nya sträckning. Vid järnvägsstationen möjliggörs för en bussterminal och taxistation. Detaljplanen möjliggör även för justering och anläggning av gång- och cykelvägar samt bilparkeringar.

##### *Anspråk och bedömning*

Inget nytt markanspråk inom detaljplanen. Marken som påverkas ligger inom mark planlagd för järnvägsändamål. Järnvägsplanen är förenlig med detaljplanen.

Markanspråket i plankorsningen med Vetlandavägen berör två andra detaljplaner, Detaljplan 2 och 173, som delvis ersatt detaljplan 103:01. Detta redovisas i *PM Detaljplan, Bilaga 1*.



## 4.6. Detaljplan 207, Nannylund

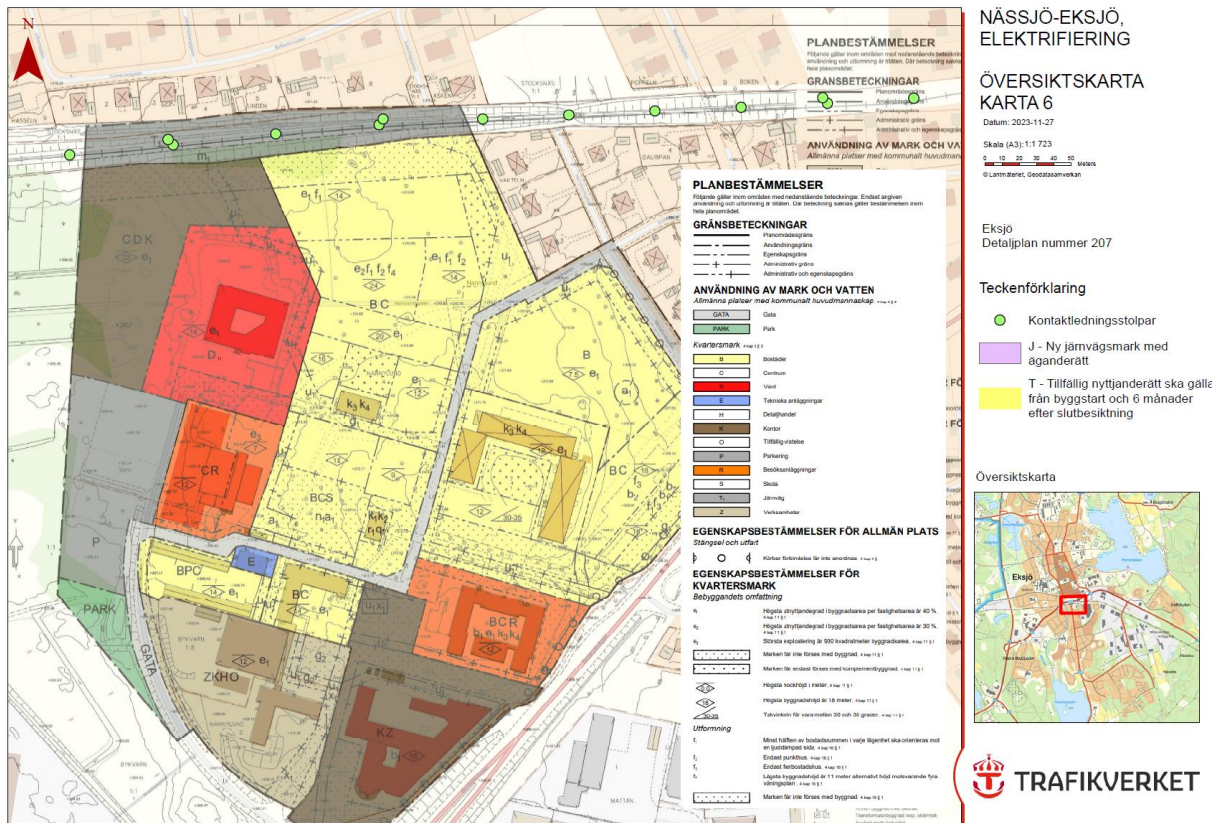
Eksjö kommuns plannummer 207, lantmäteriets aktnummer 0686-P2021/12. Laga kraft 2021-03-16.

### Planens syfte

Planens syfte är att skapa ett område med bladade funktioner och blandade former av bostäder. Planen innebär förtätning av Nannylundsområdet med både bostäder, service och handel. Området utvecklas med hänsyn till befintlig bebyggelsens karaktär och värde.

### Anspråk och bedömning

Inget nytt markanspråk inom detaljplanen. Marken som påverkas ligger inom mark planlagd för järnvägsändamål. Järnvägsplanen är förenlig med detaljplanen.





# Bilaga 1. Sammanställning av detaljplaner som berörs men utan nytt markanspråk.

Kartnr.	Kommun	Detaljplan, namn	Beteckning	Sektion järnvägsplan	Tillåten markanvändning för berörd del av detaljplanen	Typ av markanspråk	Överensstämmer med järnvägsplan? (-/ja/nej)	Mindre avvikelser som inte motverkar planens syfte? (-/ja/nej)	Ändra/uppläsa detaljplan? (ja/nej)	Motiv till överensstämmelse
1	Nässjö	Nordvästra delen av Nässjö stad	Nässjö 46	Km 1+400-2+900	Område för järnvägsändamål	Inget nytt markanspråk inom detaljplanen	Ja	-	Nej	Inget nytt markanspråk inom detaljplanen. Marken som påverkas ligger inom mark planlagt för järnvägsändamål. Markanspråket överensstämmer med detaljplanen.
2	Nässjö	Kv. Maskinen m.m	Nässjö 194	Km 1+400-1+740	Område för järnvägsändamål	Inget nytt markanspråk inom detaljplanen	Ja	-	Nej	Inget nytt markanspråk inom detaljplanen. Marken som påverkas ligger inom mark planlagt för järnvägsändamål. Markanspråket överensstämmer med detaljplanen.
3	Nässjö	Erkabo industriområde	Nässjö 205	Km 2+100	Område för järnvägsändamål	Inget nytt markanspråk inom detaljplanen	Ja	-	Nej	Inget nytt markanspråk inom detaljplanen. Marken som påverkas inom denna del av detaljplanen ligger inom mark planlagt för järnvägsändamål. Markanspråket överensstämmer med detaljplanen.
4	Nässjö	Kv. Kuttern m.m	Nässjö 206	Km 1+750	Område för järnvägsändamål	Inget nytt markanspråk inom detaljplanen	Ja	-	Nej	Inget nytt markanspråk inom detaljplanen. Marken som påverkas inom denna del av detaljplanen ligger inom mark planlagt för järnvägsändamål. Markanspråket överensstämmer med detaljplanen.
5	Eksjö	Södra centrumdelen m.m	Detaljplan 103:01	Km 20+700-21+500	Område för järnvägsändamål	Inget nytt markanspråk inom detaljplanen	Ja	-	Nej	Inget nytt markanspråk inom detaljplanen. Marken som påverkas ligger inom mark planlagt för järnvägsändamål. Markanspråket överensstämmer med detaljplanen.
6	Eksjö	Nannylund	Detaljplan 207	Km 20+400-20+700	Område för järnvägsändamål	Inget nytt markanspråk inom detaljplanen	Ja	-	Nej	Inget nytt markanspråk inom detaljplanen. Marken som påverkas ligger inom mark planlagt för järnvägsändamål. Markanspråket överensstämmer med detaljplanen.
7	Eksjö	Kv. Lunden m.fl.	Detaljplan 192	Km 21+000-21+200	Område för järnvägsändamål	Inget nytt markanspråk inom detaljplanen	Ja	-	Nej	Inget nytt markanspråk inom detaljplanen. Marken som påverkas ligger inom mark planlagt för järnvägsändamål. Markanspråket överensstämmer med detaljplanen.



**TRAFIKVERKET**

Trafikverket, 535 05 Jönköping. Besöksadress: Bataljonsgatan 8.  
Telefon: 0771-921 921, Texttelefon: 020-600 650

[www.trafikverket.se](http://www.trafikverket.se)