

# Samkalk 2026:1

Emma Lindvall

Joel Åkesson

4 maj 2026

# Resultatpåverkande förändringar

## Förändringar som berör Sampers

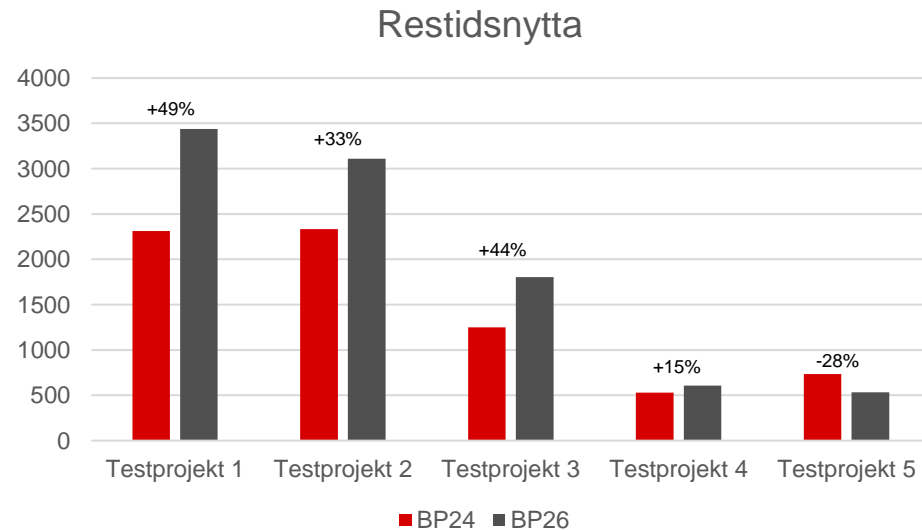
- Ny basprognos
- Omkalibrering av den nationella modellen
- Rättning i hantering av tjänsteresor och fritidsresor samt nya VDF:er

## Direkta förändringar i Samkalk

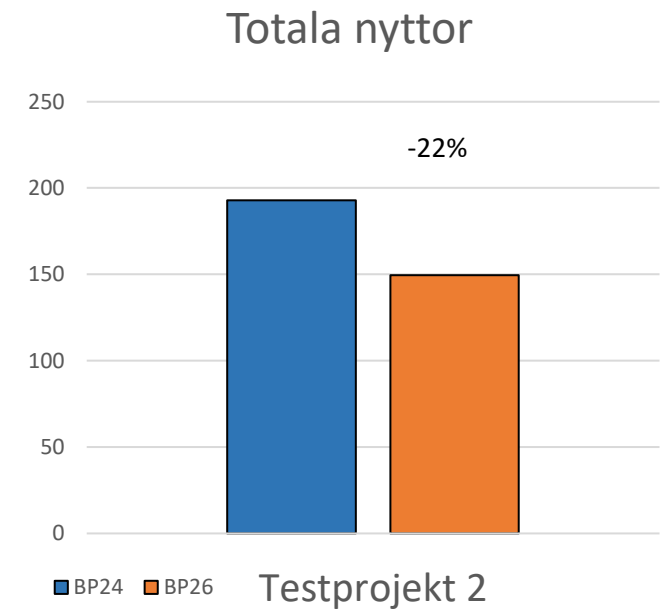
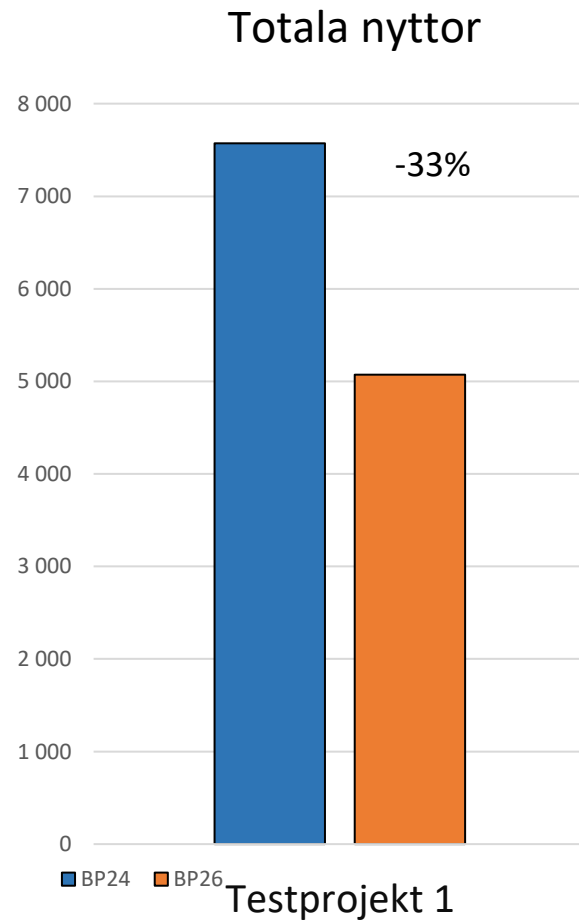
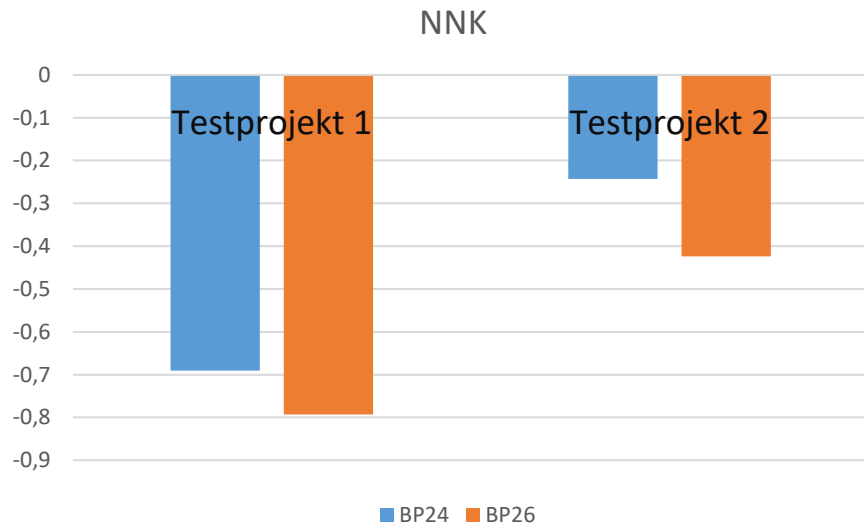
- Som default ingår nu endast för konsumentöverskottberäkning resor som startar i Sverige → i linje med ASEKs rekommendationer.
- Nytt NO<sub>x</sub>-värde för flyg ger marginell påverkan

# Påverkan på resultat - väg

- Omkalibrering av den nationella modellen samt övriga rättningar ger stor påverkan på restid, främst nationella privatresor.
- I 4 av testprojekten ökar restidsnyttan, medans det femte visar på en minskning.
- Påverkan på totala nyttor varierar från -23% till +38 %. Genomsnittlig NNK ökar från 0,5 till 0,7.
- Resultaten tyder på tendens till ökade nyttor för vägprojekt, även om resultatet inte är entydigt.

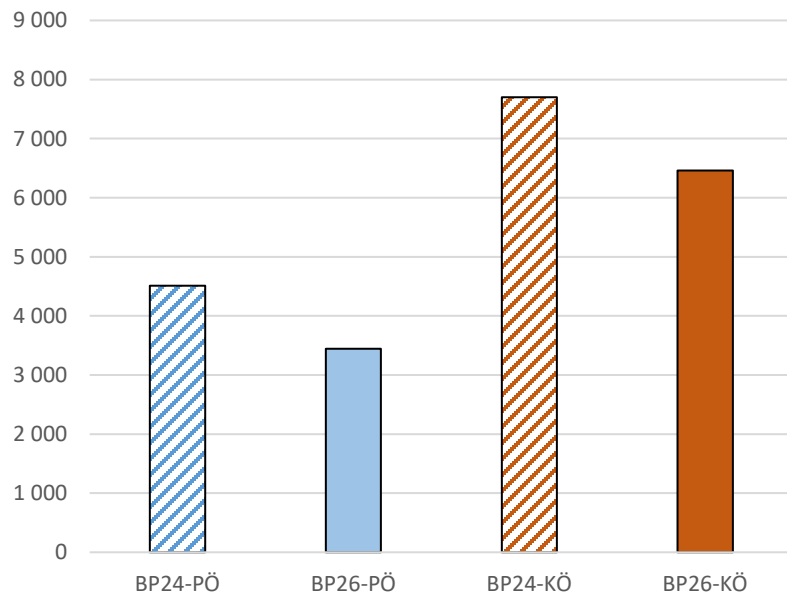


# Påverkan på resultat - järnväg



# Påverkan på resultat - järnväg

Testprojekt 1-Producent-/Konsument-  
överskott



Testprojekt 2-Konsument- /Producent-  
överskott

