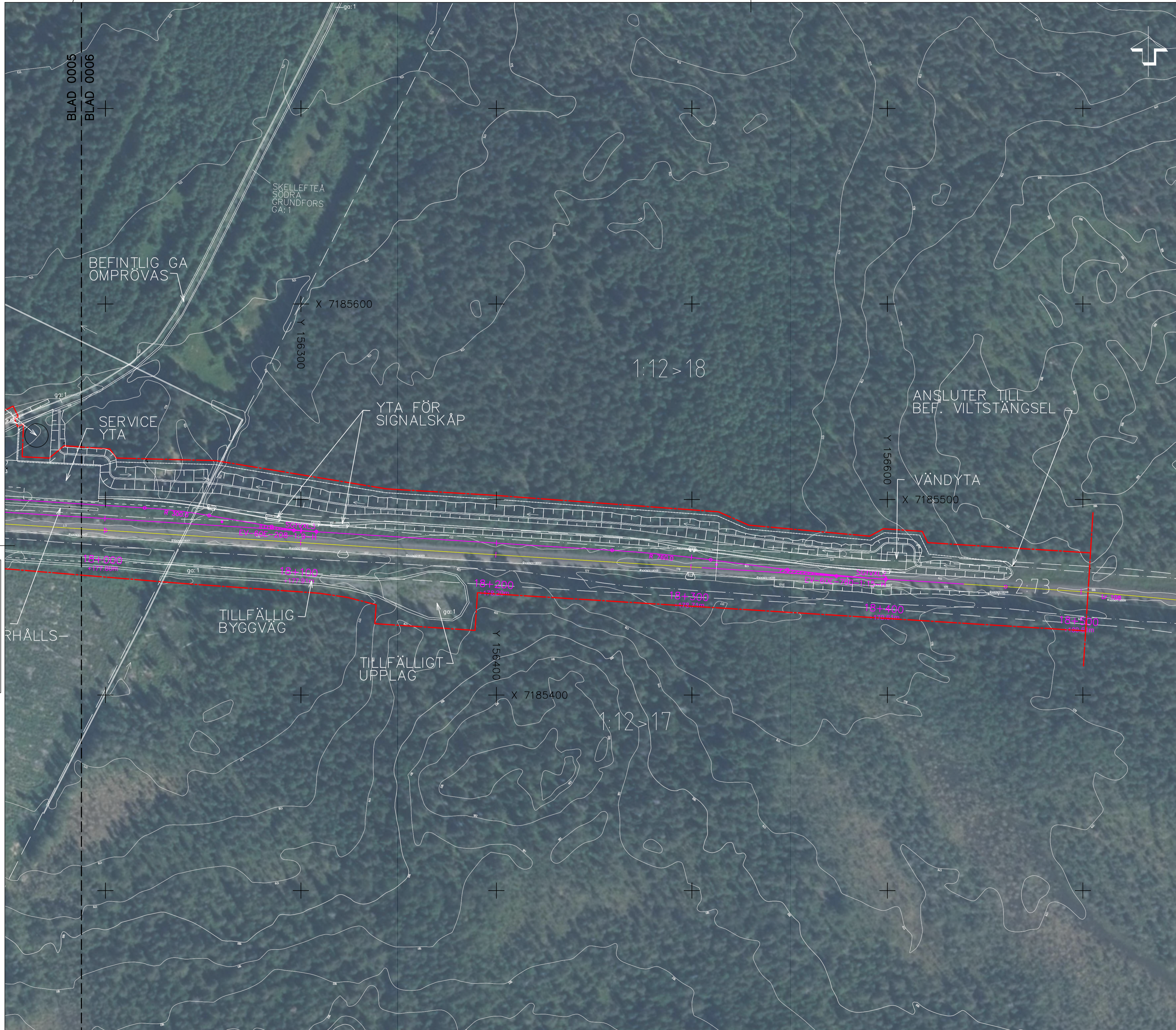
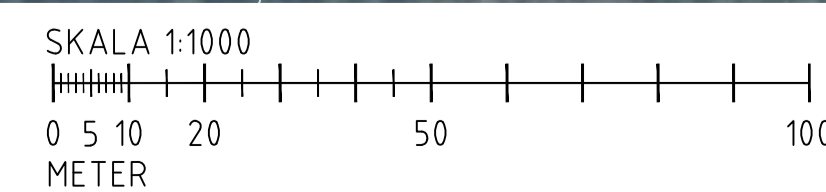
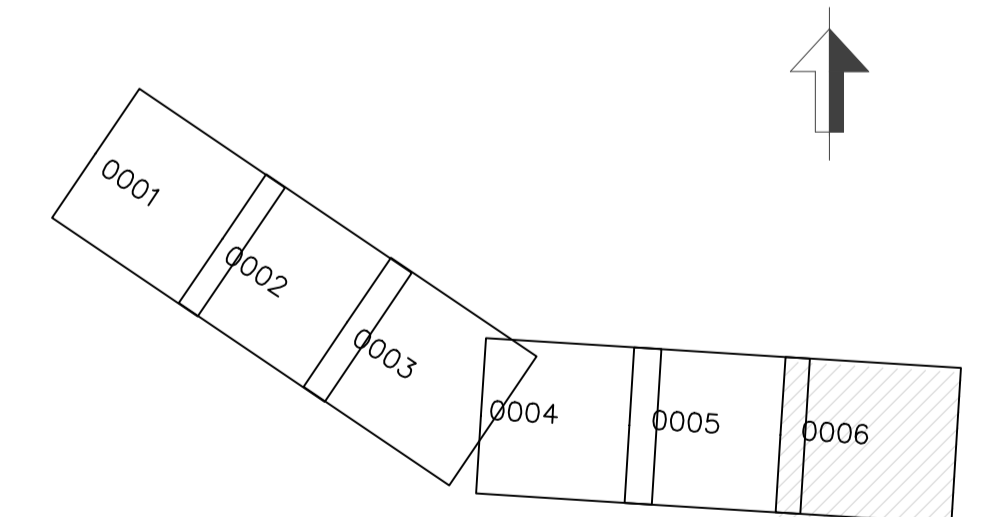


# TECKENFÖRKLARING

- **KM8+000** NYTT ELLER JUSTERAT JÄRNVÄGSSPÅR, SPÅRMITT MED LÄNGDMÄTNING OCH HÖJDSÄTTNING
- NY SPÅRVÄXEL
- GRÄNS FÖR JÄRNVÄGSPLAN
- GRÄNS FÖR TILLFÄLLIGT MARKRESERVAT
- BEFINTLIGT SPÅR
- DIKESBOTTEN
- NYTT VILTSTÄNGSEL
- BEFINTLIGT VILTSTÄNGSEL
-  SLÄNT
-  VÄGBÄNEKANT
- 1:23 FASTIGHETSNAMN
- SÖDRA GRUNDFORS TRAKTNAMN
- FASTIGHETSGRÄNS
- TRAKTGRÄNS
- **ga:1** GEMENSAMHETSANLÄGGNING (OSÄKERT LÄGE)



Dessa ritning är Trafikverkets egendom. Allt obehörigt begagnande av ritningen beivras enligt lag. TRAFIKVERKET



TYP: AV PLAN		JÄRNVÄGSPLAN		
LEVERANTÖR	<b>wsp</b>	AVDELNING	Järnväg	LEVERANS/ÄNDRINGS-PM
SKAPAD AV	M. Gråhn, WSP	UPPDRAGSNUMMER	10357049	KONSTRUKTIONSNUMMER
GRANSKAD AV	J. Ederyd, WSP	GRANSKNINGSSTATUS / SYFTE	Södra Grundfors	
GÖDKÄND AV	K.I.J. WSP	HANDLINGSTYP	Samrådshandling	
DATUM	2024-09-20	ANLÄGGNINGSTYP	ANLÄGGNINGSTYP	
SKALA	1:1000	KILOMETER-METER	18 +000 - 18 +500	BANDL
FÖRHÅT	A1	RITNINGSNUMMER PROJEKT	NBK105 JP-00-652-K105	
RITNINGSNUMMER FÖRVALTNING		RITNINGSNUMMER PROJEKT	NBK105 JP-00-652-K105	
BLAD	0006	BLAD	NÄSTA BLAD	ANDR.