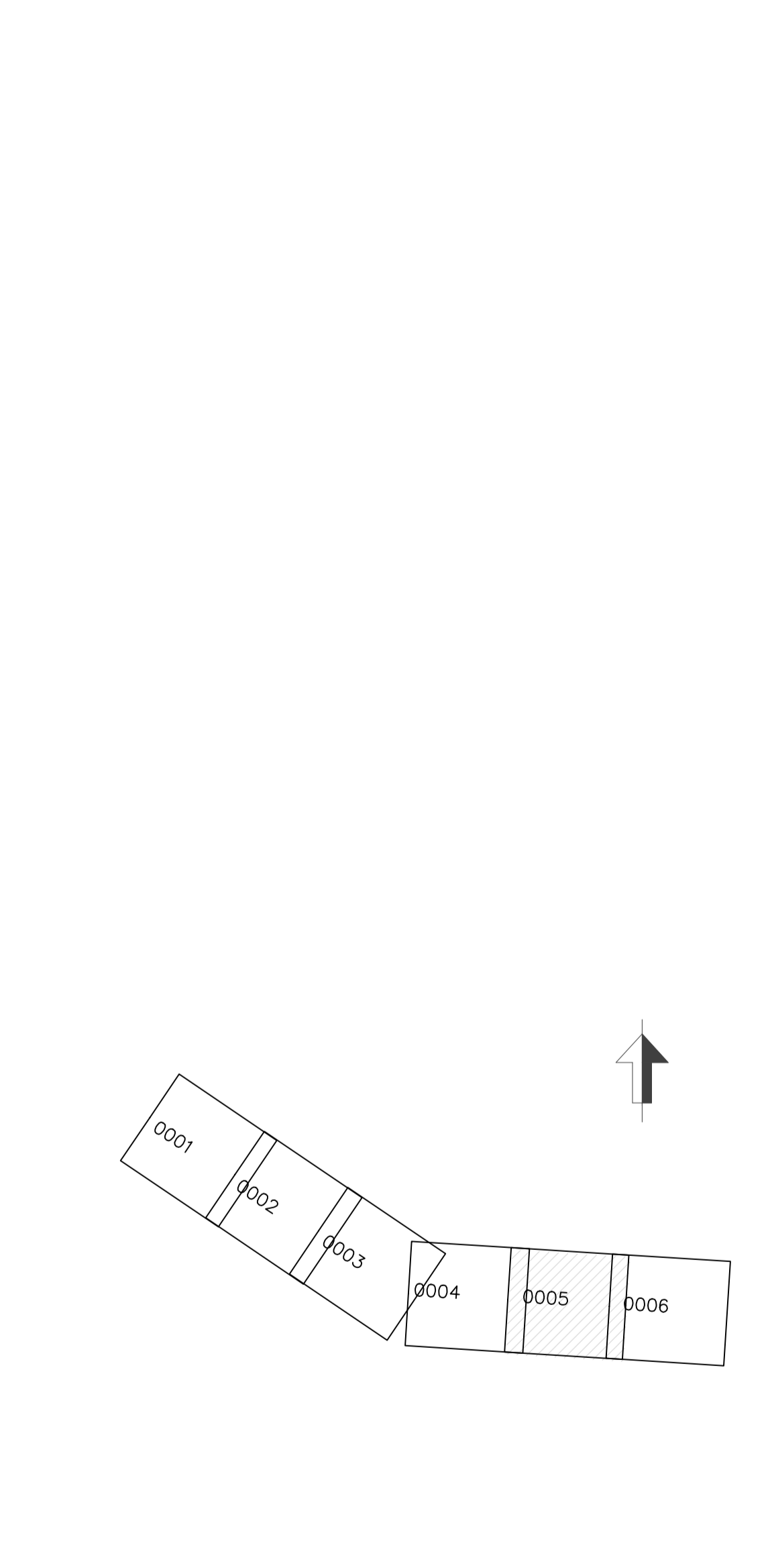
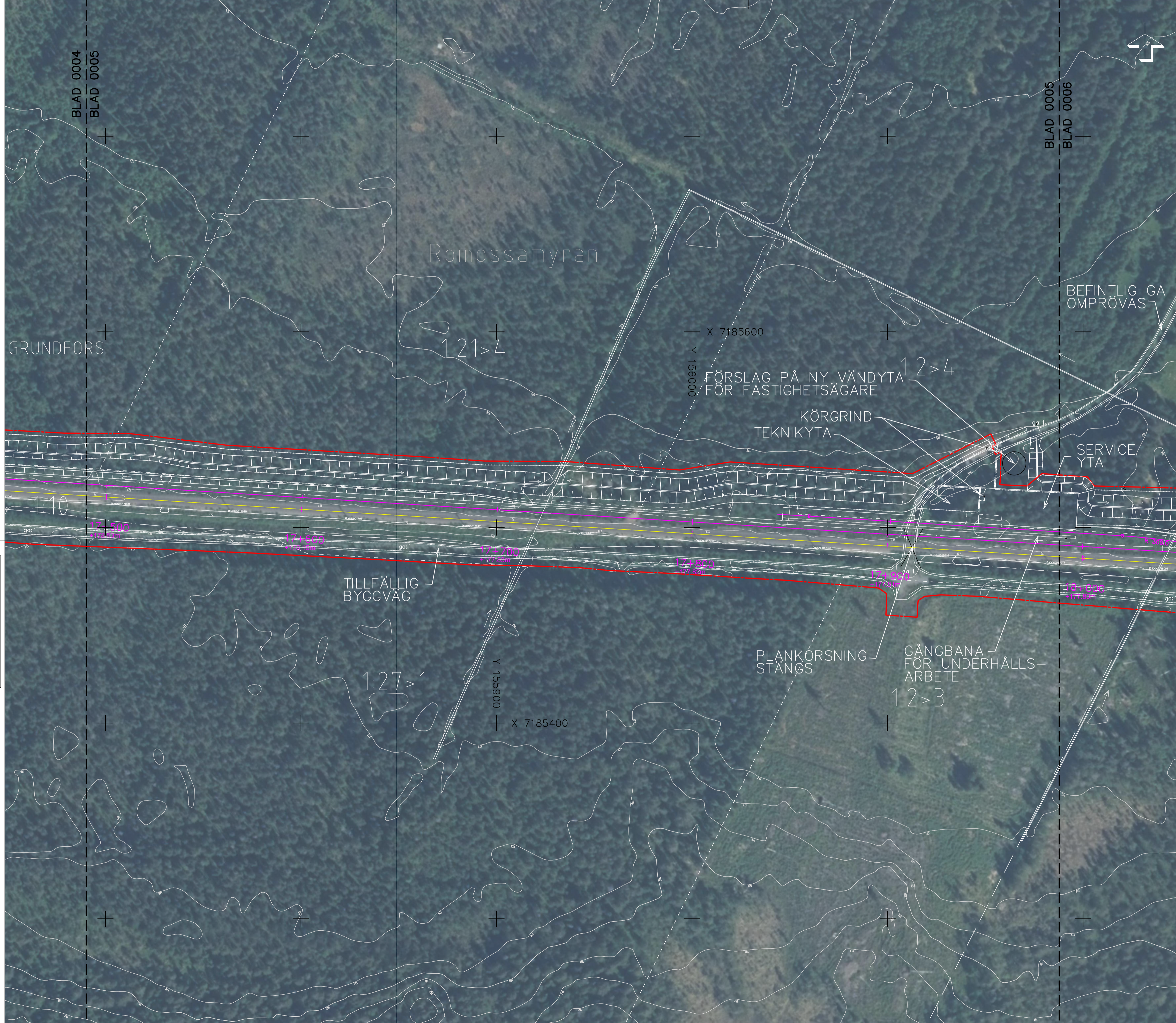
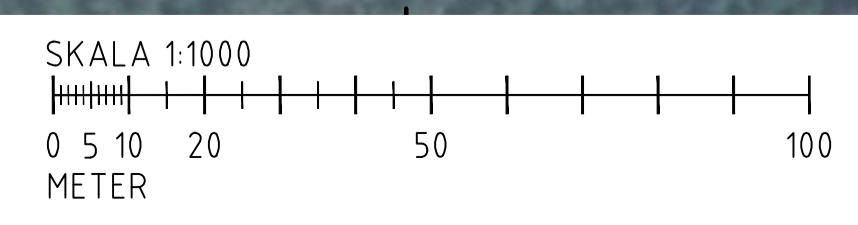


TECKENFÖRKLARING

- KM8+000 NYTT ELLER JUSTERAT JÄRNVÄGSSPÅR. SPÅRMITT MED LÅNGMÄTNING OCH HÖUDSÄTTNING
- NY SPÅRVÄXEL
- GRÄNS FÖR JÄRNVÄGSPLAN
- GRÄNS FÖR TILLFÄLLIGT MARKRESERVAT
- BEFINTLIGT SPÅR
- DIKESBOTTEN
- NYTT VILTSTÄNGSEL
- BEFINTLIGT VILTSTÄNGSEL
- SLÄNT
- VÄGBÅNEKANT
- 1:23 FASTIGHETSNAMN
- SÖDRA GRUNDFORS TRAKTNAMN
- FASTIGHETSGRÄNS
- TRAKTGRÄNS
- ga:1 GEMENSAMHETSANLÄGGNING (OSÄKERT LÄGE)



Dessa ritning är Trafikverkets egendom. Allt obehörigt begagnande av ritningen beivras enligt lag. TRAFIKVERKET



TYP AV PLAN				JÄRNVÄGSPLAN			
LEVERANTÖR	AVDELNING	LEVERANS/ÄNDRINGS-PM	TEKNIKVÄRDE	UPPDRAGSNUMMER	KONSTRUKTIONNUMMER	GRÄNSKÄNNSSTATUS / SYFTE	
	Järnväg			10357049			
	SKAPAD AV	M. Gråhn, WSP	GRANSKAD AV	J. Ederyd, WSP	HÄNDLINGSTYP		
	GRANSKAD AV	J. Ederyd, WSP	Södra Grundfors				Samrådshandling
GRANSKAD AV	DATUM	SKALA	FÖRHÅLT	RITINGSNUMMER FÖRVALTNING	BLAD	NÄSTA BLAD	ANDR.
K.I.J., WSP	2024-09-20	1:1000	A1		0005	0006	
ANLÄGGNINGSTYP				KILOMETER-METER			
Illustrationsplan				17 +500 = 18 +000			
				RITINGSNUMMER PROJEKT			
				NBK105 JP-00-652-K105			

Fil: C:\levenswsp-pp-pw-pp-08\marcus.gran\kens1662\NBK105 JP-00-652-K105-16_1602.dwg PLOTTAD: 2024-09-20 08:53:15 AV ANVÄNDARE: SBN24153