

### TECKENFÖRKLARING

#### MARKANSPRÅK

---	Gräns för vägområde
---	Avgränsning mellan olika typer av markanspråk
V	Nytt vägområde med vägrätt
V1	Nytt vägområde med inskränkt vägrätt för ledning
V2	Nytt vägområde med inskränkt vägrätt för nyttjande av väg
T1	Tillfällig nyttjanderätt för arbetsområde, byggvägar och bygg av faunastängsel. Gäller under byggtiden, dock längst till och med 3 månader efter slutbesiktning.
T2	Tillfällig nyttjanderätt för etableringsyta. Gäller under byggtiden, dock längst till och med 3 månader efter slutbesiktning.
T3	Tillfällig nyttjanderätt för anläggande av ny bro. Gäller under byggtiden, dock längst till och med 3 månader efter slutbesiktning.
T4	Tillfällig nyttjanderätt för anläggande av ledningar. Gäller under byggtiden, dock längst till och med 3 månader efter slutbesiktning.
T5	Tillfällig nyttjanderätt för upplag. Gäller under byggtiden, dock längst till och med 3 månader efter slutbesiktning.
T6	Tillfällig nyttjanderätt för omlodningsväg. Gäller under byggtiden, dock längst till och med 3 månader efter slutbesiktning.

#### SKYDDSÅTGÄRDER OCH FÖRSIKTIGHETSMÅTT

- Sk1 +3,0 ÖFV Bullerskyddsval, med angiven nivå för valkron över färdig vägmitt
- Sk2 +3,0 ÖFV Bullerskyddsplank, med angiven nivå för överkant plank över färdig vägmitt
- Sk3 Fastighetsnära bullerskydd utanför vägområdet, erbjudande om fasadåtgärd
- Sk4 Fastighetsnära bullerskydd utanför vägområdet, erbjudande om skyddad uteplats
- Sk5 Faunastängsel anordnas längs med E65 (beteckning SK5 anges ej på plankarta)
- Sk6 Torrtrumma för grod- och kräldjur samt små och medelstora däggdjur
- Sk7 Landskapsbron förses med ljus- och bullerskyddsskärmar på utsidan av vägbanorna samt med bullerskyddsskärmar på insidan. Skärnhöjd 2,2 m.
- Sk8 +0,5 ÖFM Groddjursbarriärer med styrhinder ska anläggas söder om vatten A, B och G. Barriärerna anläggs utanför groddjurens lekrid och den tid de vandrar till och från lekplatserna (mars-september). Angiven nivå för överkant barriär över färdig mark.
- Sk9 Viltutlopp
- Sk10 Bländningsskydd
- Sk11 Viltpassage i plan med viltvarningssystem
- Sk12 Färist/grind
- Sk13 Trumma för bibehållen biologisk funktion

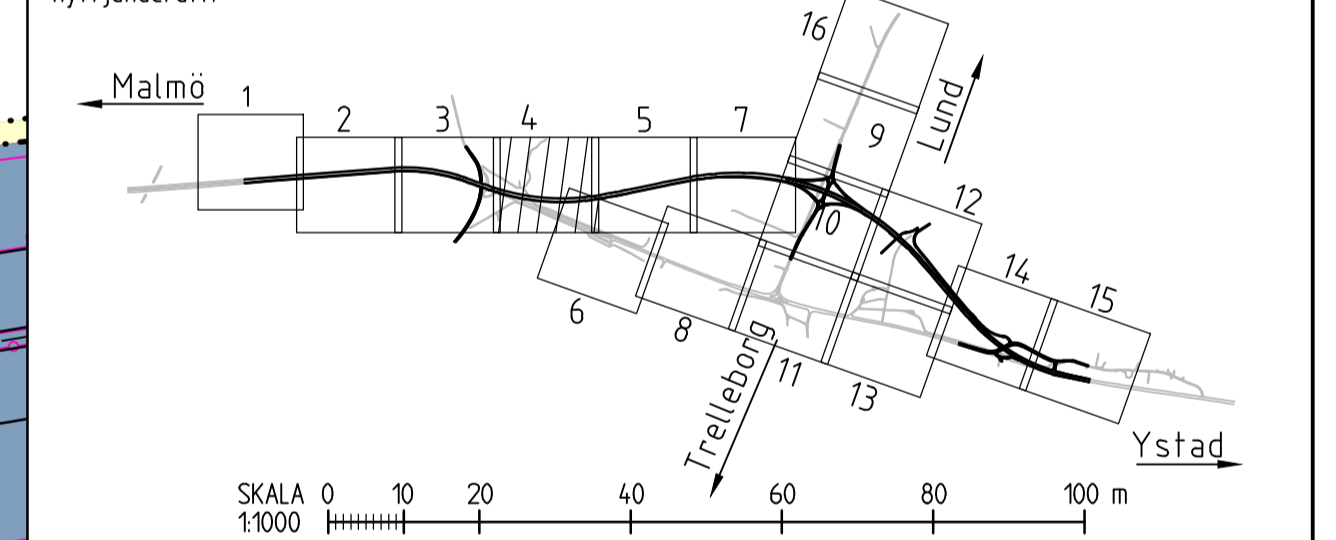
#### ÖVRIGA BETECKNINGAR PÅ PLANKARTAN

- 0/000 - Ny väg, vägbankar, längdmätning och höjsättning
- +0,0 - Rättighet
- - Fastighetsgräns
- - Traktgräns
- - Fastighetsbeteckning
- - Bostadshus
- Perstorp 11 - Indragning av väg från allmänt underhåll
- Mitt- respektive sidoräcke i ungefärligt läge

#### VERKSAMHETER/ÅTGÄRDER SOM UNDANTAS FRÅN FÖRBUD ENLIGT MILJÖBALKEN

- Vägområde inom strandskydd
- Vägområde inom biotopskydd

Förbud som avser verksamhet eller åtgärd inom generellt biotopskyddsområde (7:11 MB 2 st.) gäller ej byggande av allmän väg.  
 Förbud mot åtgärd inom strandskyddsområde (7:15 MB) gäller ej byggande av allmän väg.  
 Skyldighet att göra anmälan för samråd enligt 12:6 MB gäller ej för de verksamheter och åtgärder som behövs för att bygga vägen och som fastställs samt ingår i vägområde för allmän väg eller område för tillfällig nyttjanderätt.



#### KARTDEKLARATION

Kartunderlag från Lantmäteriet 2024-04-29 kompletterat med mätningar av AFRY

#### ANVISNINGAR

Koordinatsystem  
 Plansystem: SWEREF 99 13 30  
 Höjdsystem: RH 2000

TYP AV PLAN		<b>VÄGPLAN</b>	
GRANSKNINGSSTATUS / SYFTE		GRANSKNINGSHANDLING	
HANDLINGSTYP		710726	
DATUM		2024-05-03	
OBJEKT		E65 SVEDALA-BÖRRINGE	
DELOMRÅDE / BANDEL		SVEDALA-BÖRRINGE	
ANLÄGGNINGSDDEL		GEMENSAMT	
OBJEKTNUMMER / KM		148277	
BESTÄLLARE		TRAFIKVERKET	
SKAPAD AV		M SOTO	
GODKÄND AV		B. BERGKVIST	
RITNINGSTYP		PLANKARTA	
TEKNIKOMRÅDE / INNEHÅLL		T VÄGUTFORMNING OCH TRAFIK	
BESKRIVNING		E65, SEKTION 1/620-2/210 BEFINTLIG E65, SEKTION 0/000-0/230	
SKALA	FORMAT	FÖRVALTNINGSNUMMER	
1:1000	A1		
RITNINGSDATUM	BLAD	NÄSTA BLAD	BET
100T0204			



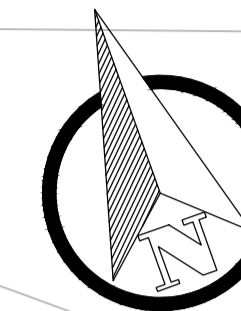






Konnektion mot ritning 09 km 1/070  
Konnektion mot ritning 16 km 1/070

LUND



SVEDALA BÖRRINGEKLOSTER  
1:1

SVEDALA BÖRRINGEKLOSTER  
1:56

VÄG 813  
SÖDRA STURUPS VÄGEN

TRELLEBORG

Konnektion mot ritning 10 km 0/550  
Konnektion mot ritning 09 km 0/550

### TECKENFÖRKLARING

#### MARKANSPRÅK

	Gräns för vägområde
	Avgränsning mellan olika typer av markanspråk
	Nytt vägområde med vägrätt
	Nytt vägområde med inskränkt vägrätt för ledning
	Nytt vägområde med inskränkt vägrätt för nyttjande av väg
	Tillfällig nyttjanderätt för arbetsområde, byggvägar och bygg av faunastängsel. Gäller under byggtiden, dock längst till och med 3 månader efter slutbesiktning.
	Tillfällig nyttjanderätt för etableringsyta. Gäller under byggtiden, dock längst till och med 3 månader efter slutbesiktning.
	Tillfällig nyttjanderätt för anläggande av ny bro. Gäller under byggtiden, dock längst till och med 3 månader efter slutbesiktning.
	Tillfällig nyttjanderätt för anläggande av ledningar. Gäller under byggtiden, dock längst till och med 3 månader efter slutbesiktning.
	Tillfällig nyttjanderätt för upplag. Gäller under byggtiden, dock längst till och med 3 månader efter slutbesiktning.
	Tillfällig nyttjanderätt för omledningsväg. Gäller under byggtiden, dock längst till och med 3 månader efter slutbesiktning.

#### SKYDDSÅTGÄRDER OCH FÖRSIKTIGHETSMÅTT

- Sk1 +3,0 ÖFV Markering eller avgränsning av skyddsåtgärder och försiktighetsmått
- Sk1 +3,0 ÖFV Bullerskyddsval, med angiven nivå för valkron över färdig vägmitt
- Sk2 +3,0 ÖFV Bullerskyddsplan, med angiven nivå för överkant plank över färdig vägmitt
- Sk3 Fastighetsnära bullerskydd utanför vägområdet, erbjudande om fasadåtgärd
- Sk4 Fastighetsnära bullerskydd utanför vägområdet, erbjudande om skyddad uteplats
- Sk5 Faunastängsel anordnas längs med E65 (beteckning SK5 anges ej på plankarta)
- Sk6 Torrturma för grod- och kräldjur samt små och medelstora däggdjur
- Sk7 Landskapsbron förses med ljus- och bullerskyddsskärmar på utsidan av vägbanorna samt med bullerskyddsskärmar på insidan. Skärmhöjd 2,2 m.
- Sk8 +0,5 ÖFM Groddjursbarriärer med styrhinder ska anläggas söder om vatten A, B och G. Barriärerna anläggs utanför groddjurens lekrid och den tid de vandrar till och från lekplatserna (mars-september). Angiven nivå för överkant barriär över färdig mark.
- Sk9 Viltutlopp
- Sk10 Bländningsskydd
- Sk11 Viltpassage i plan med viltvarningssystem
- Sk12 Färist/grind
- Sk13 Trumma för bibehållen biologisk funktion

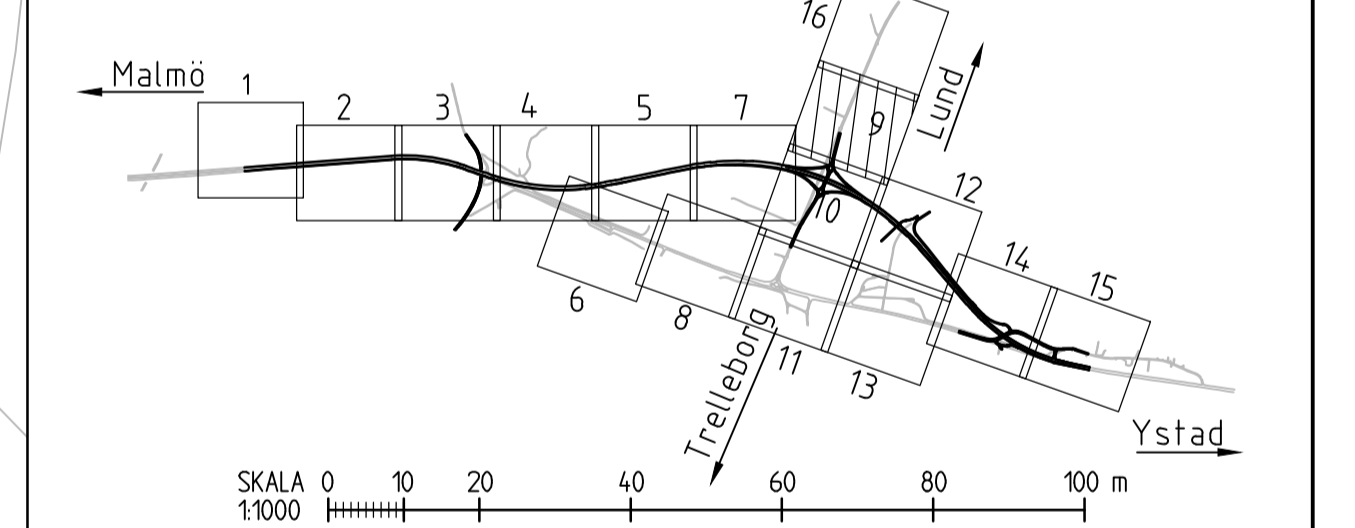
#### ÖVRIGA BETECKNINGAR PÅ PLANKARTAN

	Ny väg, vägbankar, längdmätning och höjsättning
	Rättighet
	Fastighetsgräns
	Traktgräns
	Fastighetsbeteckning
	Bostadshus
	Indragning av väg från allmänt underhåll
	Mitt- respektive sidoräcke i ungefärligt läge

#### VERKSAMHETER/ÅTGÄRDER SOM UNDANTAS FRÅN FÖRBUD ENLIGT MILJÖBALKEN

- Vägområde inom strandskydd |
- Vägområde inom biotopskydd |

Förbud som avser verksamhet eller åtgärd inom generellt biotopskyddsområde (7:11 MB 2 st.) gäller ej byggande av allmän väg.  
Förbud mot åtgärd inom strandskyddsområde (7:15 MB) gäller ej byggande av allmän väg.  
Skyldighet att göra anmälan för samråd enligt 12:6 MB gäller ej för de verksamheter och åtgärder som behövs för att bygga vägen och som fastställs samt ingår i vägområde för allmän väg eller område för tillfällig nyttjanderätt.



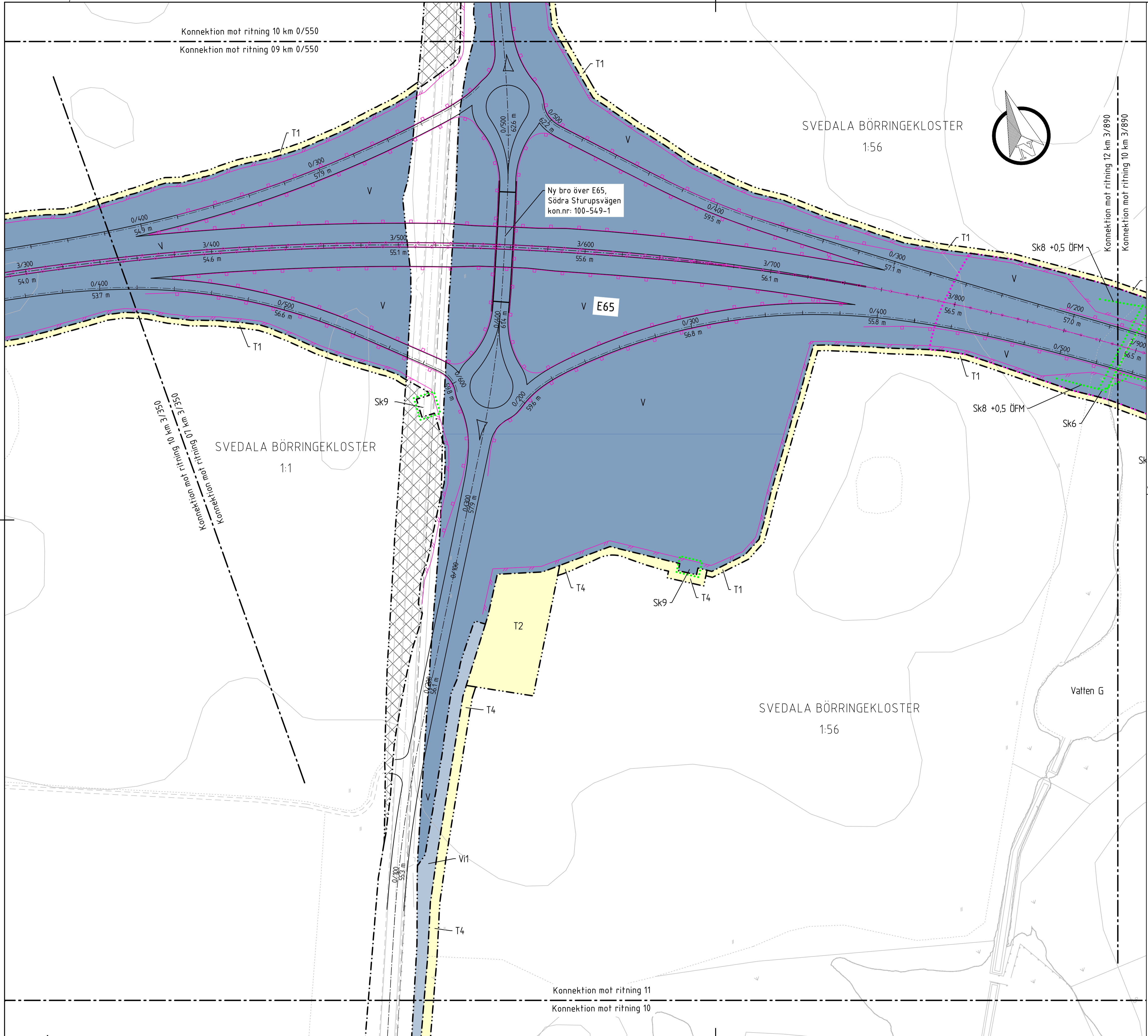
#### KARTDEKLARATION

Kartunderlag från Lantmäteriet 2024-04-29  
kompletterat med mätningar av AFRY

#### ANVISNINGAR

Koordinatsystem  
Plansystem: SWEREF 99 13 30  
Höjdsystem: RH 2000

TYP AV PLAN		<b>VÄGPLAN</b>	
GRANSKNINGSSTATUS / SYFTE			
HANDLINGSTYP			
<b>FASTSTÄLLESEHANDLING</b>		LEVERANS / ÄNDRINGS-PM	
DATUM		2024-09-26	
OBJEKT			
<b>E65 SVEDALA-BÖRRINGE</b>			
DELOMRÅDE / BANDEL			
<b>SVEDALA-BÖRRINGE</b>			
ANLÄGGNINGSDDEL			
GEMENSAMT			
OBJEKTSNUMMER / KM		KONSTRUKTIONNUMMER	
148277			
BESTÄLLARE		LEVERANTÖR	
SKAPAD AV		UPPDRAGSNUMMER	
M SOTO		710726	
GODKÄND AV		AVDELNING	
B. BERGKVIST		MALMÖ	
RITNINGSTYP			
PLANKARTA			
TEKNIKOMRÅDE / INNEHÅLL			
T VÄGFORMNING OCH TRAFIK			
BESKRIVNING			
VÄG 813, SEKTION 0/550-1/070			
SKALA			
1:1000		FÖRVALTNINGSNUMMER	
RITNINGSDATUM		BLAD	
100T0209		NÄSTA BLAD	
		BET	



**TECKENFÖRKLARING**

**MARKANSPRÅK**

	Gräns för vägområde
	Avgränsning mellan olika typer av markanspråk
	Nytt vägområde med vägrätt
	Nytt vägområde med inskränkt vägrätt för ledning
	Nytt vägområde med inskränkt vägrätt för nyttjande av väg
	Tillfällig nyttjanderätt för arbetsområde, byggvägar och bygg av faunastängsel. Gäller under byggtiden, dock längst till och med 3 månader efter slutbesiktning.
	Tillfällig nyttjanderätt för etableringsyta. Gäller under byggtiden, dock längst till och med 3 månader efter slutbesiktning.
	Tillfällig nyttjanderätt för anläggande av ny bro. Gäller under byggtiden, dock längst till och med 3 månader efter slutbesiktning.
	Tillfällig nyttjanderätt för anläggande av ledningar. Gäller under byggtiden, dock längst till och med 3 månader efter slutbesiktning.
	Tillfällig nyttjanderätt för upplag. Gäller under byggtiden, dock längst till och med 3 månader efter slutbesiktning.
	Tillfällig nyttjanderätt för omledningsväg. Gäller under byggtiden, dock längst till och med 3 månader efter slutbesiktning.

**SKYDDSÅTGÄRDER OCH FÖRSIKTIGHETSMÅTT**

- Markering eller avgränsning av skyddsåtgärder och försiktighetsmått
- Sk1 +3,0 ÖFV Bullerskyddsval, med angiven nivå för överkant plank över färdig vägmitt
- Sk2 +3,0 ÖFV Bullerskyddsplank, med angiven nivå för överkant plank över färdig vägmitt
- Sk3 Fastighetsnära bullerskydd utanför vägområdet, erbjudande om fasadåtgärd
- Sk4 Fastighetsnära bullerskydd utanför vägområdet, erbjudande om skyddad uteplats
- Sk5 Faunastängsel anordnas längs med E65 (beteckning SK5 anges ej på plankarta)
- Sk6 Torrtrumma för grod- och kräldjur samt små och medelstora däggdjur
- Sk7 Landskapsbron förses med ljus- och bullerskyddsskärmar på utsidan av vägbanorna samt med bullerskyddsskärmar på insidan. Skärmhöjd 2,2 m.
- Sk8 +0,5 ÖFM Groddjursbarriärer med styrhinder ska anläggas söder om vatten A, B och G. Barriärerna anläggs utanför groddjurens lekrid och den tid de vandrar till och från lekplatserna (mars-september). Angiven nivå för överkant barriär över färdig mark.
- Sk9 Viltutlopp
- Sk10 Bländningsskydd
- Sk11 Viltpassage i plan med viltvarningssystem
- Sk12 Färist/grind
- Sk13 Trumma för bibehållen biologisk funktion

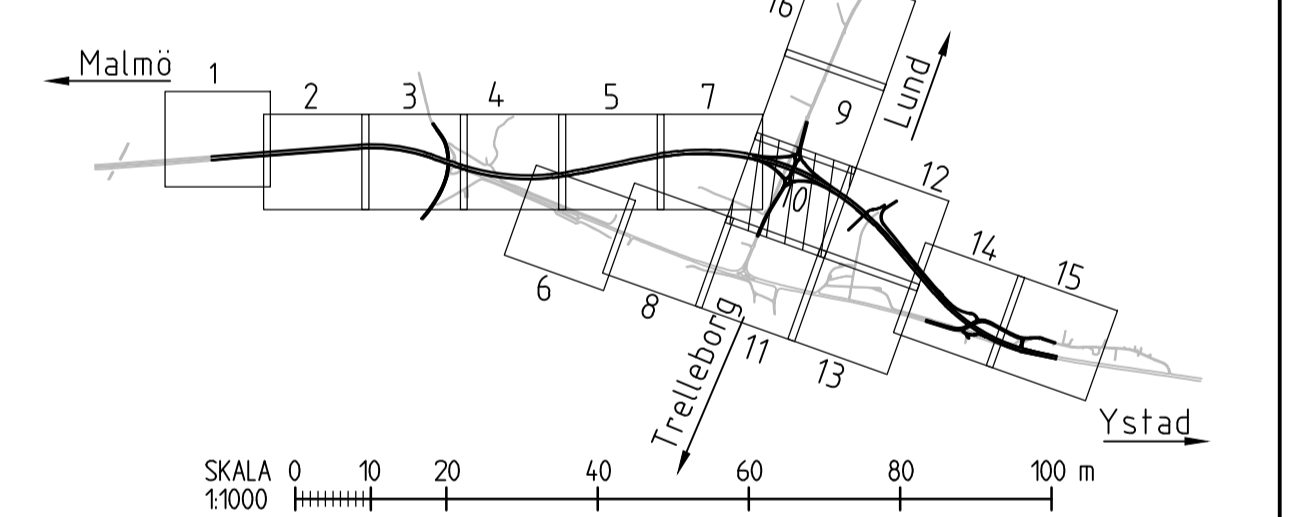
**ÖVRIGA BETECKNINGAR PÅ PLANKARTAN**

- 
- 
- 
- 
- 
- 
- 
- 

**VERKSAMHETER/ÅTGÄRDER SOM UNDANTAS FRÅN FÖRBUD ENLIGT MILJÖBALKEN**

- 
- 

Förbud som avser verksamhet eller åtgärd inom generellt biotopskyddsområde (7:11 MB 2 st.) gäller ej byggande av allmän väg.  
 Förbud mot åtgärd inom strandskyddsområde (7:15 MB) gäller ej byggande av allmän väg.  
 Skyldighet att göra anmälan för samråd enligt 12:6 MB gäller ej för de verksamheter och åtgärder som behövs för att bygga vägen och som fastställs samt ingår i vägområde för allmän väg eller område för tillfällig nyttjanderätt.



**KARTDEKLARATION**

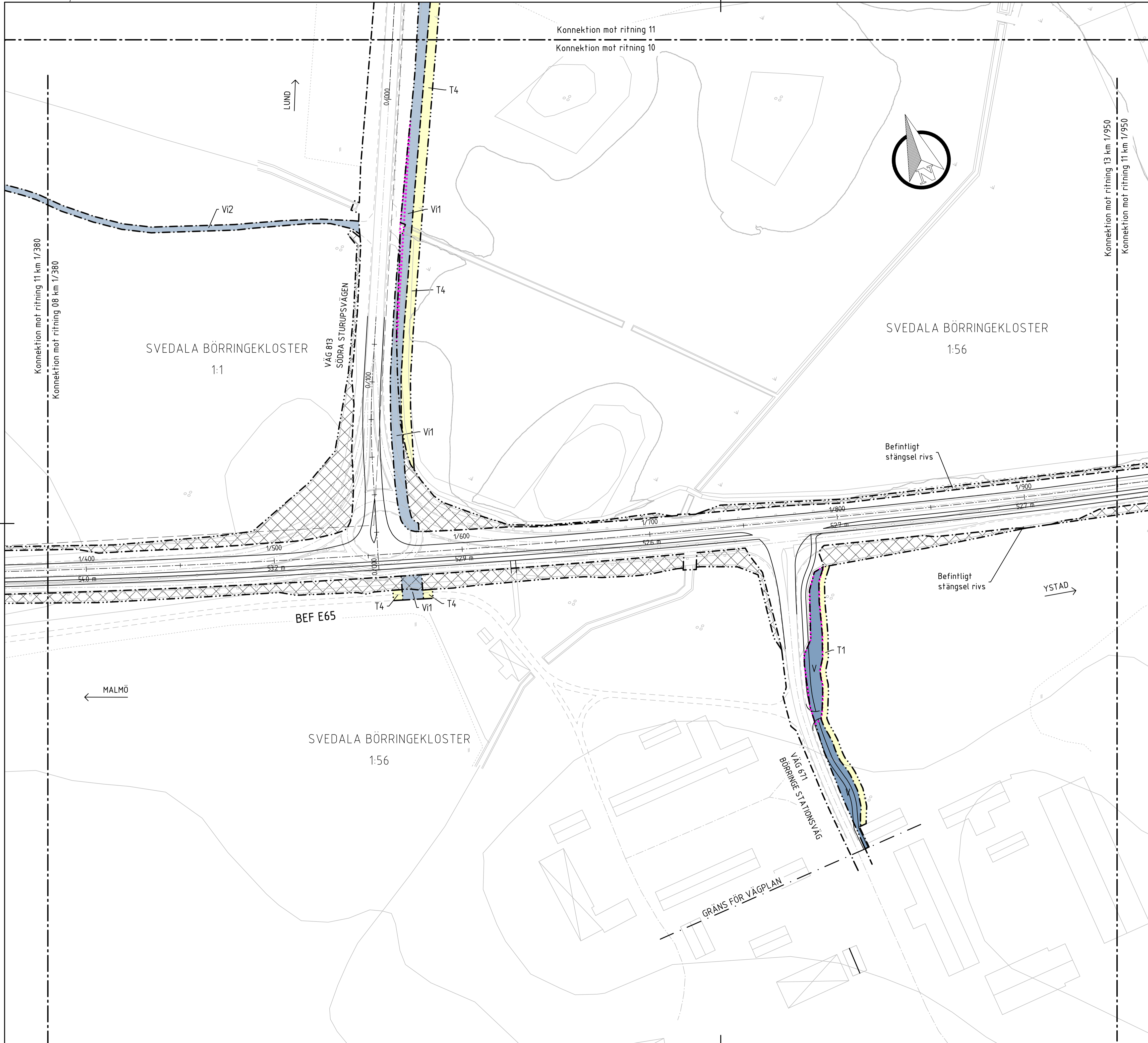
Kartunderlag från Lantmäteriet 2024-04-29 kompletterat med inmätningar av AFRY

**ANVISNINGAR**

Koordinatsystem  
 Plansystem: SWEREF 99 13 30  
 Höjdsystem: RH 2000

<b>TYP AV PLAN</b>	
<b>VÄGPLAN</b>	
GRANSKNINGSSTATUS / SYFTE	
<b>FASTSTÄLLESEHANDLING</b>	
HANDLINGSTYP	LEVERANS / ÄNDRINGS-PM
DATUM	2024-09-26
OBJEKT	<b>E65 SVEDALA-BÖRRINGE</b>
DELOMRÅDE / BANDEL	
<b>SVEDALA-BÖRRINGE</b>	
ANLÄGGNINGSDDEL	
<b>GEMENSAMT</b>	
OBJEKTNUMMER / KM	KONSTRUKTIONNUMMER
148277	
BESTÄLLARE	LEVERANTÖR
SKAPAD AV	UPPDRAGSNUMMER
<b>M SOTO</b>	<b>710726</b>
GOCKÄND AV	AVDELNING
<b>B. BERGKVIST</b>	<b>MALMÖ</b>
RITNINGSTYP	
<b>PLANKARTA</b>	
TEKNIKOMRÅDE / INNEHÅLL	
<b>T VÄGUTFORMNING OCH TRAFIK</b>	
BESKRIVNING	
<b>E65, SEKTION 3/350-3/890</b>	
SKALA	FORMAT
1:1000	<b>A1</b>
FÖRVALTNINGSNUMMER	BLAD
100T0210	NÄSTA BLAD
	BET

- 2018-02-20 16:53
- 2018-02-20 17:14
- 2018-02-20 17:27
- 2018-02-20 17:53
- 2018-02-20 18:45
- 2018-02-20 18:52
- 2018-02-20 19:01
- 2018-02-20 19:07
- 2018-02-20 19:14
- 2018-02-20 19:21
- 2018-02-20 19:28
- 2018-02-20 19:35
- 2018-02-20 19:42
- 2018-02-20 19:49
- 2018-02-20 19:56
- 2018-02-20 20:03
- 2018-02-20 20:10
- 2018-02-20 20:17
- 2018-02-20 20:24
- 2018-02-20 20:31
- 2018-02-20 20:38
- 2018-02-20 20:45
- 2018-02-20 20:52
- 2018-02-20 20:59
- 2018-02-20 21:06
- 2018-02-20 21:13
- 2018-02-20 21:20
- 2018-02-20 21:27
- 2018-02-20 21:34
- 2018-02-20 21:41
- 2018-02-20 21:48
- 2018-02-20 21:55
- 2018-02-20 22:02
- 2018-02-20 22:09
- 2018-02-20 22:16
- 2018-02-20 22:23
- 2018-02-20 22:30
- 2018-02-20 22:37
- 2018-02-20 22:44
- 2018-02-20 22:51
- 2018-02-20 22:58
- 2018-02-20 23:05
- 2018-02-20 23:12
- 2018-02-20 23:19
- 2018-02-20 23:26
- 2018-02-20 23:33
- 2018-02-20 23:40
- 2018-02-20 23:47
- 2018-02-20 23:54
- 2018-02-20 24:01
- 2018-02-20 24:08
- 2018-02-20 24:15
- 2018-02-20 24:22
- 2018-02-20 24:29
- 2018-02-20 24:36
- 2018-02-20 24:43
- 2018-02-20 24:50
- 2018-02-20 24:57
- 2018-02-20 25:04
- 2018-02-20 25:11
- 2018-02-20 25:18
- 2018-02-20 25:25
- 2018-02-20 25:32
- 2018-02-20 25:39
- 2018-02-20 25:46
- 2018-02-20 25:53
- 2018-02-20 26:00
- 2018-02-20 26:07
- 2018-02-20 26:14
- 2018-02-20 26:21
- 2018-02-20 26:28
- 2018-02-20 26:35
- 2018-02-20 26:42
- 2018-02-20 26:49
- 2018-02-20 26:56
- 2018-02-20 27:03
- 2018-02-20 27:10
- 2018-02-20 27:17
- 2018-02-20 27:24
- 2018-02-20 27:31
- 2018-02-20 27:38
- 2018-02-20 27:45
- 2018-02-20 27:52
- 2018-02-20 27:59
- 2018-02-20 28:06
- 2018-02-20 28:13
- 2018-02-20 28:20
- 2018-02-20 28:27
- 2018-02-20 28:34
- 2018-02-20 28:41
- 2018-02-20 28:48
- 2018-02-20 28:55
- 2018-02-20 29:02
- 2018-02-20 29:09
- 2018-02-20 29:16
- 2018-02-20 29:23
- 2018-02-20 29:30
- 2018-02-20 29:37
- 2018-02-20 29:44
- 2018-02-20 29:51
- 2018-02-20 29:58
- 2018-02-20 30:05
- 2018-02-20 30:12
- 2018-02-20 30:19
- 2018-02-20 30:26
- 2018-02-20 30:33
- 2018-02-20 30:40
- 2018-02-20 30:47
- 2018-02-20 30:54
- 2018-02-20 31:01
- 2018-02-20 31:08
- 2018-02-20 31:15
- 2018-02-20 31:22
- 2018-02-20 31:29
- 2018-02-20 31:36
- 2018-02-20 31:43
- 2018-02-20 31:50
- 2018-02-20 31:57
- 2018-02-20 32:04
- 2018-02-20 32:11
- 2018-02-20 32:18
- 2018-02-20 32:25
- 2018-02-20 32:32
- 2018-02-20 32:39
- 2018-02-20 32:46
- 2018-02-20 32:53
- 2018-02-20 33:00
- 2018-02-20 33:07
- 2018-02-20 33:14
- 2018-02-20 33:21
- 2018-02-20 33:28
- 2018-02-20 33:35
- 2018-02-20 33:42
- 2018-02-20 33:49
- 2018-02-20 33:56
- 2018-02-20 34:03
- 2018-02-20 34:10
- 2018-02-20 34:17
- 2018-02-20 34:24
- 2018-02-20 34:31
- 2018-02-20 34:38
- 2018-02-20 34:45
- 2018-02-20 34:52
- 2018-02-20 34:59
- 2018-02-20 35:06
- 2018-02-20 35:13
- 2018-02-20 35:20
- 2018-02-20 35:27
- 2018-02-20 35:34
- 2018-02-20 35:41
- 2018-02-20 35:48
- 2018-02-20 35:55
- 2018-02-20 36:02
- 2018-02-20 36:09
- 2018-02-20 36:16
- 2018-02-20 36:23
- 2018-02-20 36:30
- 2018-02-20 36:37
- 2018-02-20 36:44
- 2018-02-20 36:51
- 2018-02-20 36:58
- 2018-02-20 37:05
- 2018-02-20 37:12
- 2018-02-20 37:19
- 2018-02-20 37:26
- 2018-02-20 37:33
- 2018-02-20 37:40
- 2018-02-20 37:47
- 2018-02-20 37:54
- 2018-02-20 38:01
- 2018-02-20 38:08
- 2018-02-20 38:15
- 2018-02-20 38:22
- 2018-02-20 38:29
- 2018-02-20 38:36
- 2018-02-20 38:43
- 2018-02-20 38:50
- 2018-02-20 38:57
- 2018-02-20 39:04
- 2018-02-20 39:11
- 2018-02-20 39:18
- 2018-02-20 39:25
- 2018-02-20 39:32
- 2018-02-20 39:39
- 2018-02-20 39:46
- 2018-02-20 39:53
- 2018-02-20 40:00
- 2018-02-20 40:07
- 2018-02-20 40:14
- 2018-02-20 40:21
- 2018-02-20 40:28
- 2018-02-20 40:35
- 2018-02-20 40:42
- 2018-02-20 40:49
- 2018-02-20 40:56
- 2018-02-20 41:03
- 2018-02-20 41:10
- 2018-02-20 41:17
- 2018-02-20 41:24
- 2018-02-20 41:31
- 2018-02-20 41:38
- 2018-02-20 41:45
- 2018-02-20 41:52
- 2018-02-20 41:59
- 2018-02-20 42:06
- 2018-02-20 42:13
- 2018-02-20 42:20
- 2018-02-20 42:27
- 2018-02-20 42:34
- 2018-02-20 42:41
- 2018-02-20 42:48
- 2018-02-20 42:55
- 2018-02-20 43:02
- 2018-02-20 43:09
- 2018-02-20 43:16
- 2018-02-20 43:23
- 2018-02-20 43:30
- 2018-02-20 43:37
- 2018-02-20 43:44
- 2018-02-20 43:51
- 2018-02-20 43:58
- 2018-02-20 44:05
- 2018-02-20 44:12
- 2018-02-20 44:19
- 2018-02-20 44:26
- 2018-02-20 44:33
- 2018-02-20 44:40
- 2018-02-20 44:47
- 2018-02-20 44:54
- 2018-02-20 45:01
- 2018-02-20 45:08
- 2018-02-20 45:15
- 2018-02-20 45:22
- 2018-02-20 45:29
- 2018-02-20 45:36
- 2018-02-20 45:43
- 2018-02-20 45:50
- 2018-02-20 45:57
- 2018-02-20 46:04
- 2018-02-20 46:11
- 2018-02-20 46:18
- 2018-02-20 46:25
- 2018-02-20 46:32
- 2018-02-20 46:39
- 2018-02-20 46:46
- 2018-02-20 46:53
- 2018-02-20 47:00
- 2018-02-20 47:07
- 2018-02-20 47:14
- 2018-02-20 47:21
- 2018-02-20 47:28
- 2018-02-20 47:35
- 2018-02-20 47:42
- 2018-02-20 47:49
- 2018-02-20 47:56
- 2018-02-20 48:03
- 2018-02-20 48:10
- 2018-02-20 48:17
- 2018-02-20 48:24
- 2018-02-20 48:31
- 2018-02-20 48:38
- 2018-02-20 48:45
- 2018-02-20 48:52
- 2018-02-20 48:59
- 2018-02-20 49:06
- 2018-02-20 49:13
- 2018-02-20 49:20
- 2018-02-20 49:27
- 2018-02-20 49:34
- 2018-02-20 49:41
- 2018-02-20 49:48
- 2018-02-20 49:55
- 2018-02-20 50:02
- 2018-02-20 50:09
- 2018-02-20 50:16
- 2018-02-20 50:23
- 2018-02-20 50:30
- 2018-02-20 50:37
- 2018-02-20 50:44
- 2018-02-20 50:51
- 2018-02-20 50:58
- 2018-02-20 51:05
- 2018-02-20 51:12
- 2018-02-20 51:19
- 2018-02-20 51:26
- 2018-02-20 51:33
- 2018-02-20 51:40
- 2018-02-20 51:47
- 2018-02-20 51:54
- 2018-02-20 52:01
- 2018-02-20 52:08
- 2018-02-20 52:15
- 2018-02-20 52:22
- 2018-02-20 52:29
- 2018-02-20 52:36
- 2018-02-20 52:43
- 2018-02-20 52:50
- 2018-02-20 52:57
- 2018-02-20 53:04
- 2018-02-20 53:11
- 2018-02-20 53:18
- 2018-02-20 53:25
- 2018-02-20 53:32
- 2018-02-20 53:39
- 2018-02-20 53:46
- 2018-02-20 53:53
- 2018-02-20 54:00
- 2018-02-20 54:07
- 2018-02-20 54:14
- 2018-02-20 54:21
- 2018-02-20 54:28
- 2018-02-20 54:35
- 2018-02-20 54:42
- 2018-02-20 54:49
- 2018-02-20 54:56
- 2018-02-20 55:03
- 2018-02-20 55:10
- 2018-02-20 55:17
- 2018-02-20 55:24
- 2018-02-20 55:31
- 2018-02-20 55:38
- 2018-02-20 55:45
- 2018-02-20 55:52
- 2018-02-20 55:59
- 2018-02-20 56:06
- 2018-02-20 56:13
- 2018-02-20 56:20
- 2018-02-20 56:27
- 2018-02-20 56:34
- 2018-02-20 56:41
- 2018-02-20 56:48
- 2018-02-20 56:55
- 2018-02-20 57:02
- 2018-02-20 57:09
- 2018-02-20 57:16
- 2018-02-20 57:23
- 2018-02-20 57:30
- 2018-02-20 57:37
- 2018-02-20 57:44
- 2018-02-20 57:51
- 2018-02-20 57:58
- 2018-02-20 58:05
- 2018-02-20 58:12
- 2018-02-20 58:19
- 2018-02-20 58:26
- 2018-02-20 58:33
- 2018-02-20 58:40
- 2018-02-20 58:47
- 2018-02-20 58:54
- 2018-02-20 59:01
- 2018-02-20 59:08
- 2018-02-20 59:15
- 2018-02-20 59:22
- 2018-02-20 59:29
- 2018-02-20 59:36
- 2018-02-20 59:43
- 2018-02-20 59:50
- 2018-02-20 59:57
- 2018-02-20 60:04
- 2018-02-20 60:11
- 2018-02-20 60:18
- 2018-02-20 60:25
- 2018-02-20 60:32
- 2018-02-20 60:39
- 2018-02-20 60:46
- 2018-02-20 60:53
- 2018-02-20 61:00
- 2018-02-20 61:07
- 2018-02-20 61:14
- 2018-02-20 61:21
- 2018-02-20 61:28
- 2018-02-20 61:35
- 2018-02-20 61:42
- 2018-02-20 61:49
- 2018-02-20 61:56
- 2018-02-20 62:03
- 2018-02-20 62:10
- 2018-02-20 62:17
- 2018-02-20 62:24
- 2018-02-20 62:31
- 2018-02-20 62:38
- 2018-02-20 62:45
- 2018-02-20 62:52
- 2018-02-20 62:59
- 2018-02-20 63:06
- 2018-02-20 63:13
- 2018-02-20 63:20
- 2018-02-20 63:27
- 2018-02-20 63:34
- 2018-02-20 63:41
- 2018-02-20 63:48
- 2018-02-20 63:55
- 2018-02-20 64:02
- 2018-02-20 64:09
- 2018-02-20 64:16
- 2018-02-20 64:23
- 2018-02-20 64:30
- 2018-02-20 64:37
- 2018-02-20 64:44
- 2018-02-20 64:51
- 2018-02-20 64:58
- 2018-02-20 65:05
- 2018-02-20 65:12
- 2018-02-20 65:19
- 2018-02-20 65:26
- 2018-02-20 65:33
- 2018-02-20 65:40
- 2018-02-20 65:47
- 2018-02-20 65:54
- 2018-02-20 66:01
- 2018-02-20 66:08
- 2018-02-20 66:15
- 2018-02-20 66:22
- 2018-02-20 66:29
- 2018-02-20 66:36
- 2018-02-20 66:43
- 2018-02-



### TECKENFÖRKLARING

#### MARKANSPRÅK

	Gräns för vägområde
	Avgränsning mellan olika typer av markanspråk
	Nytt vägområde med vägrätt
	Nytt vägområde med inskränkt vägrätt för ledning
	Nytt vägområde med inskränkt vägrätt för nyttjande av väg
	Tillfällig nyttjanderätt för arbetsområde, byggvägar och bygg av faunastängsel. Gäller under byggtiden, dock längst till och med 3 månader efter slutbesiktning.
	Tillfällig nyttjanderätt för etableringsyta. Gäller under byggtiden, dock längst till och med 3 månader efter slutbesiktning.
	Tillfällig nyttjanderätt för anläggande av ny bro. Gäller under byggtiden, dock längst till och med 3 månader efter slutbesiktning.
	Tillfällig nyttjanderätt för anläggande av ledningar. Gäller under byggtiden, dock längst till och med 3 månader efter slutbesiktning.
	Tillfällig nyttjanderätt för upplag. Gäller under byggtiden, dock längst till och med 3 månader efter slutbesiktning.
	Tillfällig nyttjanderätt för omlodningsväg. Gäller under byggtiden, dock längst till och med 3 månader efter slutbesiktning.

#### SKYDDSÅTGÄRDER OCH FÖRSIKTIGHETSMÅTT

- Markering eller avgränsning av skyddsåtgärder och försiktighetsmått
- Sk1 +3,0 ÖFV Bullerskyddsval, med angiven nivå för valkron över färdig vägmitt
- Sk2 +3,0 ÖFV Bullerskyddsplank, med angiven nivå för överkant plank över färdig vägmitt
- Sk3 Fastighetsnära bullerskydd utanför vägområdet, erbjudande om fasadåtgärd
- Sk4 Fastighetsnära bullerskydd utanför vägområdet, erbjudande om skyddad uteplats
- Sk5 Faunastängsel anordnas längs med E65 (beteckning SK5 anges ej på plankarta)
- Sk6 Torrtrumma för grod- och kräldjur samt små och medelstora däggdjur
- Sk7 Landskapsbron förses med ljus- och bullerskyddsskärm på utsidan av vägbanorna samt med bullerskyddsskärm på insidan. Skärnhöjd 2,2 m.
- Sk8 +0,5 ÖFM Groddjursbarriärer med styrhinder ska anläggas söder om vatten A, B och G. Barriärerna anläggs utanför groddjurens lekrid och tid de vandrar till och från lekplatserna (mars-september). Angiven nivå för överkant barriär över färdig mark.
- Sk9 Viltuhopp
- Sk10 Bländningsskydd
- Sk11 Viltpassage i plan med viltvarningssystem
- Sk12 Färist/grind
- Sk13 Trumma för bibehållen biologisk funktion

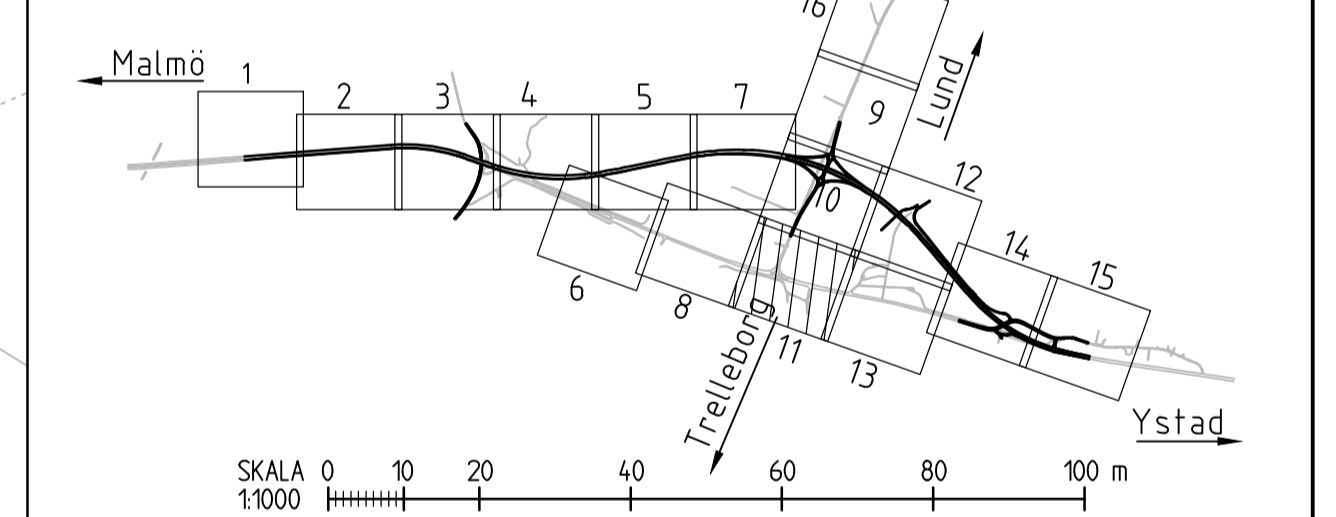
#### ÖVRIGA BETECKNINGAR PÅ PLANKARTAN

	Ny väg, vägbankar, längdmätning och höjsättning
	Rättighet
	Fastighetsgräns
	Traktgräns
	Fastighetsbeteckning
	Bostadshus
	Indragning av väg från allmänt underhåll
	Mitt- respektive sidoräcke i ungefärligt läge

#### VERKSAMHETER/ÅTGÄRDER SOM UNDANTAS FRÅN FÖRBUD ENLIGT MILJÖBALKEN

	Vägområde inom strandskydd
	Vägområde inom biotopskydd

Förbud som avser verksamhet eller åtgärd inom generellt biotopskyddsområde (7:11 MB 2 st.) gäller ej byggande av allmän väg.  
 Förbud mot åtgärd inom strandskyddsområde (7:15 MB) gäller ej byggande av allmän väg.  
 Skyddighet att göra anmälan för samråd enligt 12:6 MB gäller ej för de verksamheter och åtgärder som behövs för att bygga vägen och som fastställs samt ingår i vägområde för allmän väg eller område för tillfällig nyttjanderätt.



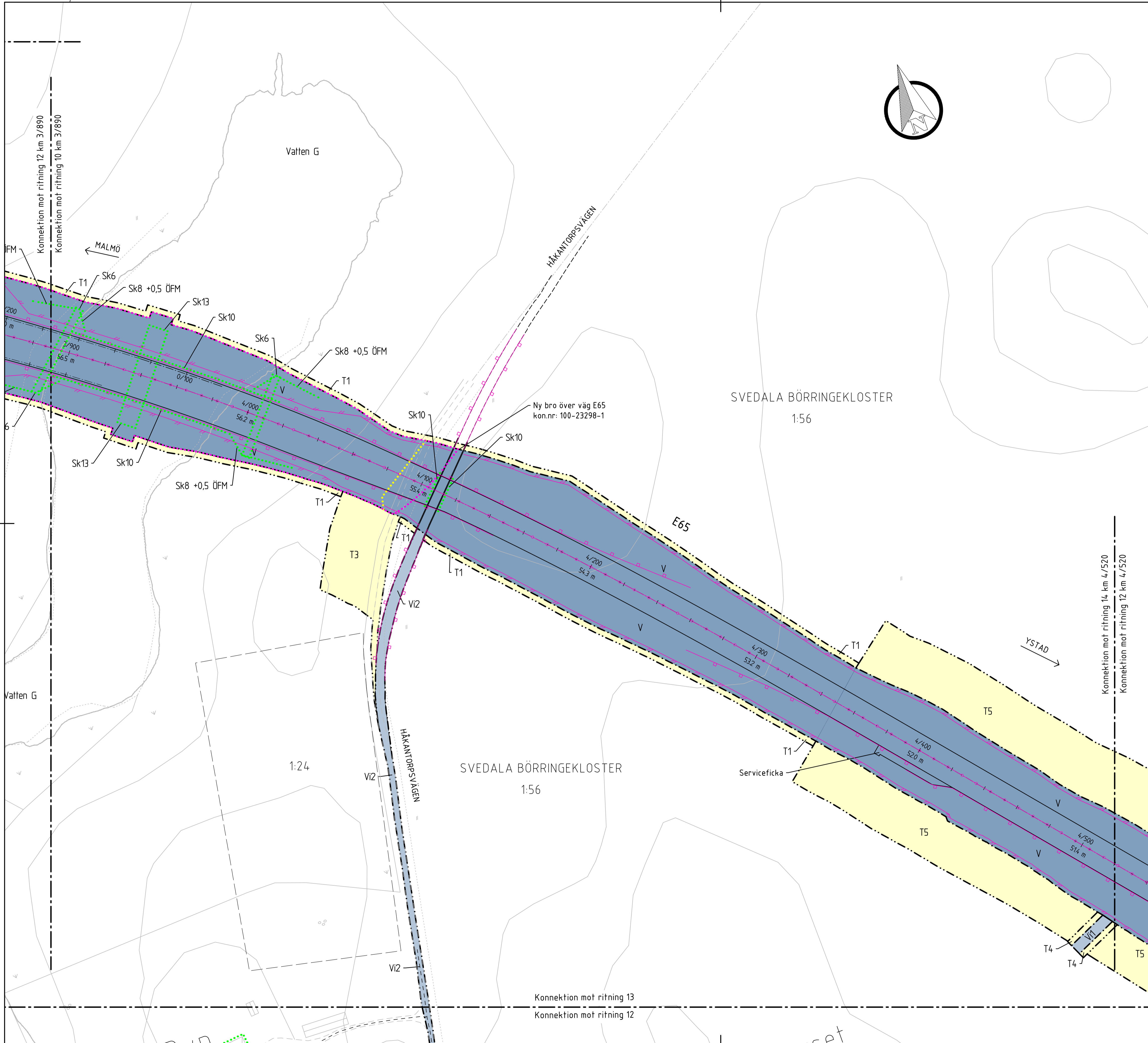
#### KARTDEKLARATION

Kartunderlag från Lantmateriet 2024-04-29 kompletterat med inmätningar av AFRY

#### ANVISNINGAR

Koordinatsystem  
 Plansystem: SWEREF 99 13 30  
 Höjdsystem: RH 2000

TYP AV PLAN		<b>VÄGPLAN</b>	
GRANSKNINGSSTATUS / SYFTE		FASTSTÄLLELSEHANDLING	
HANDLINGSTYP		FASTSTÄLLELSEHANDLING	
DATUM	2024-09-26	LEVERANS / ÄNDRINGS-PM	
OBJEKT	E65 SVEDALA-BÖRRINGE		
DELOMRÅDE / BANDEL		SVEDALA-BÖRRINGE	
ANLÄGGNINGSDDEL		GEMENSAMT	
OBJEKTNUMMER / KM	148277	KONSTRUKTIONNUMMER	
BESTÄLLARE	TRAFIKVERKET	LEVERANTÖR	ÅF INFRASTRUCTURE
SKAPAD AV	M SOTO	UPPRAGSNUMMER	710726
GODKÄND AV	B. BERGKVIST	AVDELNING	MALMÖ
RITNINGSTYP		PLANKARTA	
TEKNIKOMRÅDE / INNEHÅLL		T VÄGUTFORMNING OCH TRAFIK	
BESKRIVNING		BEFINTLIG E65, SEKTION 1/380-1/950 VÄG 813, SÖDRA DELEN SEKTION 0/000-0/135	
SKALA	1:1000	FORMAT	A1
RITNINGSNUMMER	100T0211	FÖRVALTNINGSNUMMER	
BLAD		NÄSTA BLAD	BET



### TECKENFÖRKLARING

#### MARKANSPRÅK

---	Gräns för vägområde
---	Avgränsning mellan olika typer av markanspråk
V	Nytt vägområde med vägrätt
Vi1	Nytt vägområde med inskränkt vägrätt för ledning
Vi2	Nytt vägområde med inskränkt vägrätt för nyttjande av väg
T1	Tillfällig nyttjanderätt för arbetsområde, byggvägar och bygg av faunastängsel. Gäller under byggtiden, dock längst till och med 3 månader efter slutbesiktning.
T2	Tillfällig nyttjanderätt för etableringsyta. Gäller under byggtiden, dock längst till och med 3 månader efter slutbesiktning.
T3	Tillfällig nyttjanderätt för anläggande av ny bro. Gäller under byggtiden, dock längst till och med 3 månader efter slutbesiktning.
T4	Tillfällig nyttjanderätt för anläggande av ledningar. Gäller under byggtiden, dock längst till och med 3 månader efter slutbesiktning.
T5	Tillfällig nyttjanderätt för upplag. Gäller under byggtiden, dock längst till och med 3 månader efter slutbesiktning.
T6	Tillfällig nyttjanderätt för omledningsväg. Gäller under byggtiden, dock längst till och med 3 månader efter slutbesiktning.

#### SKYDDSAÅTGÄRDER OCH FÖRSIKTIGHETSMÅTT

- Sk1 +3,0 ÖFV Bullerskyddsval, med angiven nivå för valkron över färdig vägmitt
- Sk2 +3,0 ÖFV Bullerskyddsplank, med angiven nivå för överkant plank över färdig vägmitt
- Sk3 Fastighetsnära bullerskydd utanför vägområdet, erbjudande om fasadåtgärd
- Sk4 Fastighetsnära bullerskydd utanför vägområdet, erbjudande om skyddad uteplats
- Sk5 Faunastängsel anordnas längs med E65 (beteckning SK5 anges ej på plankarta)
- Sk6 Torrtrumma för grod- och kräldjur samt små och medelstora däggdjur
- Sk7 Landskapsbron förses med ljus- och bullerskyddsskärmar på utsidan av vägbanorna samt med bullerskyddsskärmar på insidan. Skärmhöjd 2,2 m.
- Sk8 +0,5 ÖFM Groddjursbarriärer med styrhinder ska anläggas söder om vatten A, B och G. Barriärerna anläggs utanför groddjurens lekrid och den tid de vandrar till och från lekplatserna (mars-september). Angiven nivå för överkant barriär över färdig mark.
- Sk9 Viltutlopp
- Sk10 Bländningsskydd
- Sk11 Viltpassage i plan med viltvarningssystem
- Sk12 Färist/grind
- Sk13 Trumma för bibehållen biologisk funktion

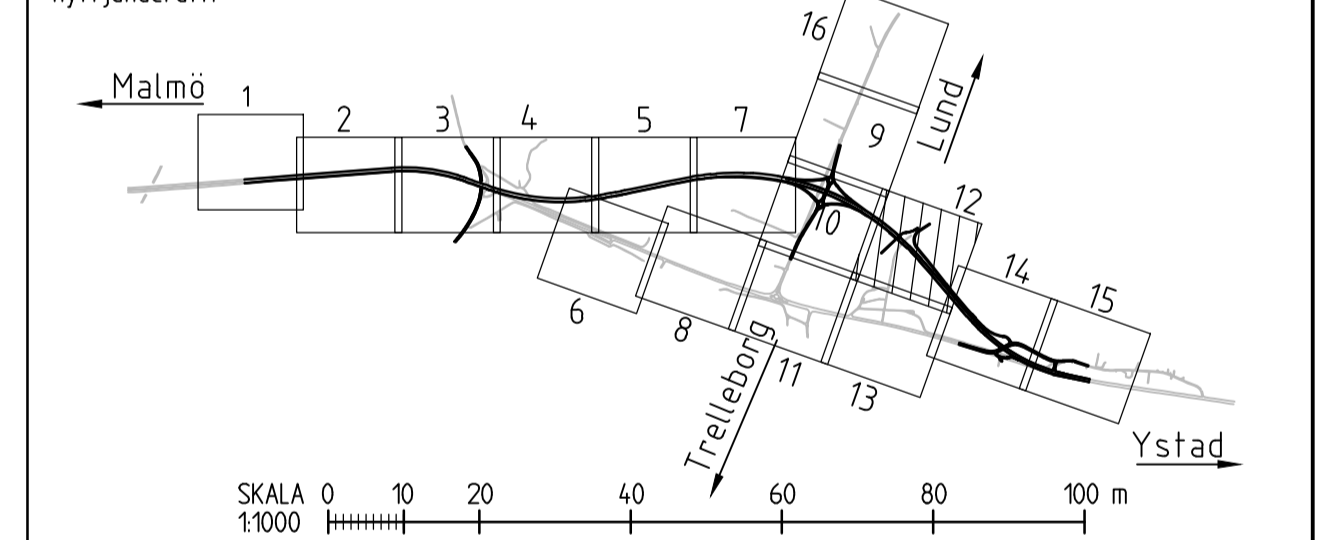
#### ÖVRIGA BETECKNINGAR PÅ PLANKARTAN

- 0/000 Ny väg, vägbankar, längdmätning och höjsättning
- +0,0 Rättighet
- Fastighetsgräns
- Traktgräns
- Fastighetsbeteckning
- Bostadshus
- Perstorp T1
- Indragning av väg från allmänt underhåll
- Mitt- respektive sidoräcke i ungefärligt läge

#### VERKSAMHETER/ÅTGÄRDER SOM UNDANTAS FRÅN FÖRBUD ENLIGT MILJÖBALKEN

- Vägområde inom strandskydd
- Vägområde inom biotopskydd

Förbud som avser verksamhet eller åtgärd inom generellt biotopskyddsområde (7:11 MB 2 st.) gäller ej byggande av allmän väg.  
 Förbud mot åtgärd inom strandskyddsområde (7:15 MB) gäller ej byggande av allmän väg.  
 Skyldighet att göra anmälan för samråd enligt 12:6 MB gäller ej för de verksamheter och åtgärder som behövs för att bygga vägen och som fastställs samt ingår i vägområde för allmän väg eller område för tillfällig nyttjanderätt.



#### KARTDEKLARATION

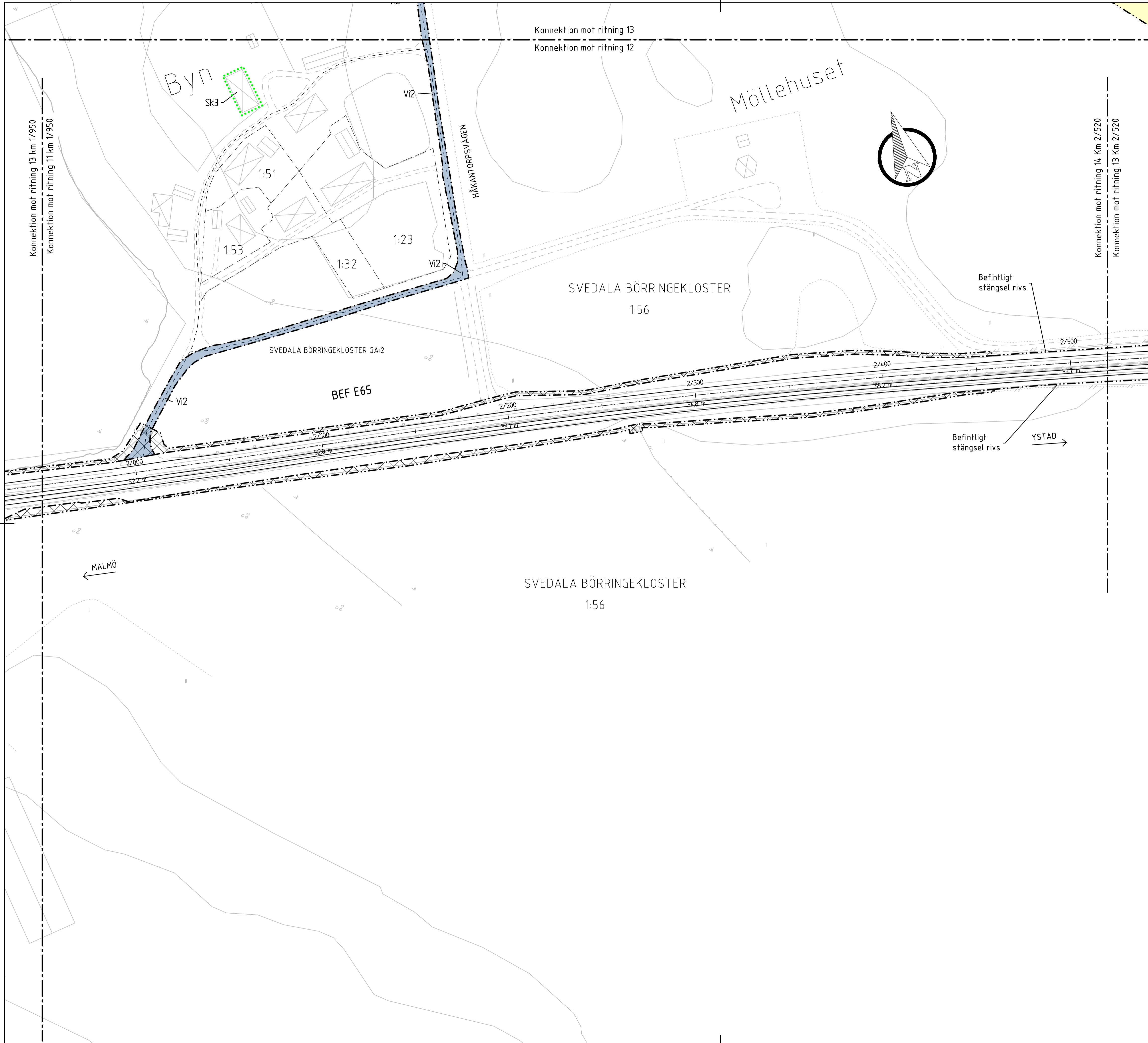
Kartunderlag från Lantmäteriet 2024-04-29 kompletterat med mätningar av AFRY

#### ANVISNINGAR

Koordinatsystem  
 Plansystem: SWEREF 99 13 30  
 Höjdsystem: RH 2000

TYP AV PLAN		<b>VÄGPLAN</b>	
GRANSKNINGSSTATUS / SYFTE		FASTSTÄLLESEHANDLING	
HANDLINGSTYP		LEVERANS / ÄNDRINGS-PM	
DATUM		2024-09-26	
OBJEKT		E65 SVEDALA-BÖRRINGE	
DELOMRÅDE / BANDEL		SVEDALA-BÖRRINGE	
ANLÄGGNINGSDDEL		GEMENSAMT	
OBJEKTNUMMER / KM	KONSTRUKTIONNUMMER		
148277			
BESTÄLLARE	LEVERANTÖR		
TRAFIKVERKET	ÅF INFRASTRUCTURE		
SKAPAD AV	UPPRAGSNUMMER		
M SOTO	710726		
GODKÄND AV	AVDELNING		
B. BERGKVIST	MALMÖ		
RITNINGSTYP		PLANKARTA	
TEKNIKOMRÅDE / INNEHÅLL		T VÄGUTFORMNING OCH TRAFIK	
BESKRIVNING		E65, SEKTION 3/890-4/520	
SKALA	FORMAT	FÖRVALTNINGSNUMMER	
1:1000	A1		
RITNINGSDAGNUMMER	BLAD	NÄSTA BLAD	BET
100T0212			

2018-02-20 11:51	MODELL V0000701
2018-02-20 16:53	MODELL V0000702
2018-02-20 17:14	MODELL V0000703
2018-02-20 17:27	MODELL V0000704
2018-02-20 18:53	MODELL V0000705
2018-02-20 18:55	MODELL V0000706
2018-02-20 18:55	MODELL V0000707
2018-02-20 18:55	MODELL V0000708
2018-02-20 18:55	MODELL V0000709
2018-02-20 18:55	MODELL V0000710
2018-02-20 18:55	MODELL V0000711
2018-02-20 18:55	MODELL V0000712
2018-02-20 18:55	MODELL V0000713
2018-02-20 18:55	MODELL V0000714
2018-02-20 18:55	MODELL V0000715
2018-02-20 18:55	MODELL V0000716
2018-02-20 18:55	MODELL V0000717
2018-02-20 18:55	MODELL V0000718
2018-02-20 18:55	MODELL V0000719
2018-02-20 18:55	MODELL V0000720



**TECKENFÖRKLARING**

**MARKANSPRÅK**

- Gräns för vägområde
- Avgränsning mellan olika typer av markanspråk
- V** Nytt vägområde med vägrätt
- Vi1** Nytt vägområde med inskränkt vägrätt för ledning
- Vi2** Nytt vägområde med inskränkt vägrätt för nyttjande av väg
- T1** Tillfällig nyttjanderätt för arbetsområde, byggvägar och bygg av faunastängsel. Gäller under byggtiden, dock längst till och med 3 månader efter slutbesiktning.
- T2** Tillfällig nyttjanderätt för etableringsyta. Gäller under byggtiden, dock längst till och med 3 månader efter slutbesiktning.
- T3** Tillfällig nyttjanderätt för anläggande av ny bro. Gäller under byggtiden, dock längst till och med 3 månader efter slutbesiktning.
- T4** Tillfällig nyttjanderätt för anläggande av ledningar. Gäller under byggtiden, dock längst till och med 3 månader efter slutbesiktning.
- T5** Tillfällig nyttjanderätt för upplag. Gäller under byggtiden, dock längst till och med 3 månader efter slutbesiktning.
- T6** Tillfällig nyttjanderätt för omlodningsväg. Gäller under byggtiden, dock längst till och med 3 månader efter slutbesiktning.

**SKYDDSÅTGÄRDER OCH FÖRSIKTIGHETSMÅTT**

- Markering eller avgränsning av skyddsåtgärder och försiktighetsmått
- Sk1 +3,0 ÖFV Bullerskyddsvall, med angiven nivå för valkron över färdig vägmitt
- Sk2 +3,0 ÖFV Bullerskyddsvall, med angiven nivå för överkant plank över färdig vägmitt
- Sk3 Fastighetsnära bullerskydd utanför vägområdet, erbjudande om fasadåtgärd
- Sk4 Fastighetsnära bullerskydd utanför vägområdet, erbjudande om skyddad uteplats
- Sk5 Faunastängsel anordnas längs med E65 (beteckning SK5 anges ej på plankarta)
- Sk6 Torrturmsrum för grod- och kräldjur samt små och medelstora däggdjur
- Sk7 Landskapsbron förses med ljus- och bullerskyddsskärmar på utsidan av vägbanorna samt med bullerskyddsskärmar på insidan. Skärmejd 2,2 m.
- Sk8 +0,5 ÖFM Groddjursbarriärer med styrhinder ska anläggas söder om vatten A, B och G. Barriärerna anläggs utanför groddjurens lektid och den tid de vandrar till och från lekplatserna (mars-september). Angiven nivå för överkant barriär över färdig mark.
- Sk9 Viltutlopp
- Sk10 Bländningsskydd
- Sk11 Viltpassage i plan med viltvarningssystem
- Sk12 Färist/grind
- Sk13 Trumma för bibehållen biologisk funktion

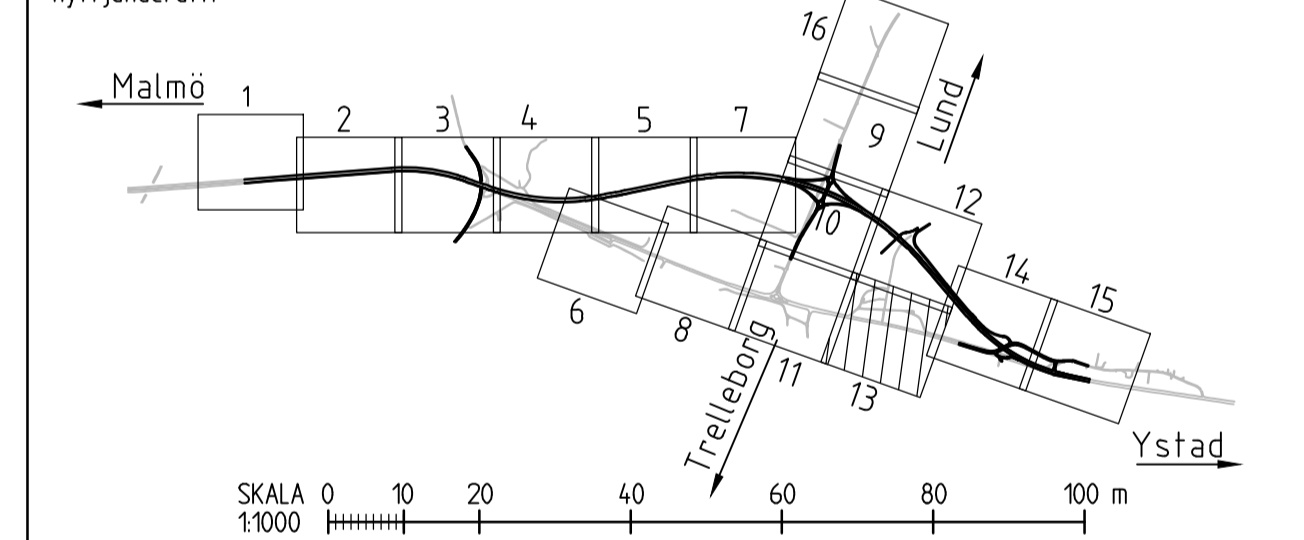
**ÖVRIGA BETECKNINGAR PÅ PLANKARTAN**

- 0/000 Ny väg, vägbankar, längdmätning och höjsättning
- +0,0 Rättighet
- Fastighetsgräns
- Traktgräns
- Fastighetsbeteckning
- Bostadshus
- Perstorp 11
- Indragning av väg från allmänt underhåll
- Mitt- respektive sidoräcke i ungefärligt läge

**VERKSAMHETER/ÅTGÄRDER SOM UNDANTAS FRÅN FÖRBUD ENLIGT MILJÖBALKEN**

- Vägområde inom strandskydd
- Vägområde inom biotopskydd

Förbud som avser verksamhet eller åtgärd inom generellt biotopskyddsområde (7:11 MB 2 st.) gäller ej byggande av allmän väg.  
 Förbud mot åtgärd inom strandskyddsområde (7:15 MB) gäller ej byggande av allmän väg.  
 Skyldighet att göra anmälan för samråd enligt 12:6 MB gäller ej för de verksamheter och åtgärder som behövs för att bygga vägen och som fastställs samt ingår i vägområde för allmän väg eller område för tillfällig nyttjanderätt.



**KARTDEKLARATION**

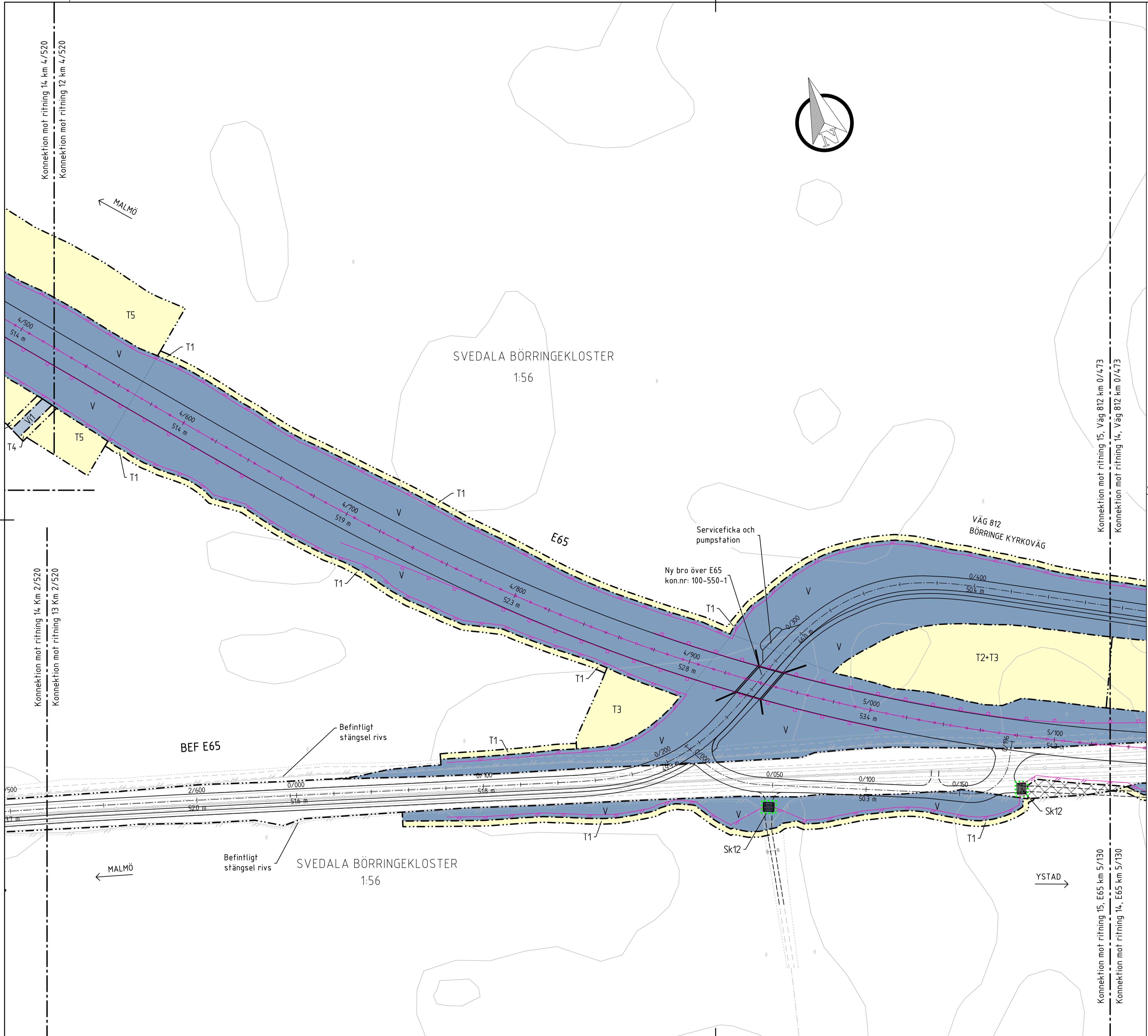
Kartunderlag från Lantmäteriet 2024-04-29 kompletterat med inmätningar av AFRY

**ANVISNINGAR**

Koordinatsystem  
Plansystem: SWEREF 99 13 30  
Höjdsystem: RH 2000

<b>TYP AV PLAN</b>	
<b>VÄGPLAN</b>	
GRANSKNINGSSTATUS / SYFTE	
HANDLINGSTYP	
<b>FASTSTÄLLELSEHANDLING</b>	
DATUM	LEVERANS / ÄNDRINGS-PM
2024-09-26	
OBJEKT	
<b>E65 SVEDALA-BÖRRINGE</b>	
DELOMRÅDE / BANDEL	
<b>SVEDALA-BÖRRINGE</b>	
ANLÄGGNINGSDDEL	
<b>GEMENSAMT</b>	
OBJEKTNUMMER / KM	KONSTRUKTIONNUMMER
148277	
BESTÄLLARE	LEVERANTÖR
<b>TRAFIKVERKET</b>	<b>ÅF INFRASTRUCTURE</b>
SKAPAD AV	UPPDRAGNUMMER
<b>M SOTO</b>	<b>710726</b>
GODKÄND AV	AVDELNING
<b>B. BERGKVIST</b>	<b>MALMÖ</b>
RITNINGSTYP	
<b>PLANKARTA</b>	
TEKNIKOMRÅDE / INNEHÅLL	
<b>T VÄGUTFORMNING OCH TRAFIK</b>	
BESKRIVNING	
<b>BEFINTLIG E65, SEKTION 1/950-2/520</b>	
SKALA	FORMAT
1:1000	A1
RITNINGSDATUM	FÖRVALTNINGSNUMMER
100T0213	
BLAD	NÄSTA BLAD
	BET

2018-02-20 16:53  
 2018-02-20 17:14  
 2018-02-20 17:27  
 2018-02-20 18:53  
 2018-02-20 18:55  
 2018-02-20 18:56  
 2018-02-20 18:57  
 2018-02-20 18:58  
 2018-02-20 18:59  
 2018-02-20 19:00  
 2018-02-20 19:01  
 2018-02-20 19:02  
 2018-02-20 19:03  
 2018-02-20 19:04  
 2018-02-20 19:05  
 2018-02-20 19:06  
 2018-02-20 19:07  
 2018-02-20 19:08  
 2018-02-20 19:09  
 2018-02-20 19:10  
 2018-02-20 19:11  
 2018-02-20 19:12  
 2018-02-20 19:13  
 2018-02-20 19:14  
 2018-02-20 19:15  
 2018-02-20 19:16  
 2018-02-20 19:17  
 2018-02-20 19:18  
 2018-02-20 19:19  
 2018-02-20 19:20  
 2018-02-20 19:21  
 2018-02-20 19:22  
 2018-02-20 19:23  
 2018-02-20 19:24  
 2018-02-20 19:25  
 2018-02-20 19:26  
 2018-02-20 19:27  
 2018-02-20 19:28  
 2018-02-20 19:29  
 2018-02-20 19:30  
 2018-02-20 19:31  
 2018-02-20 19:32  
 2018-02-20 19:33  
 2018-02-20 19:34  
 2018-02-20 19:35  
 2018-02-20 19:36  
 2018-02-20 19:37  
 2018-02-20 19:38  
 2018-02-20 19:39  
 2018-02-20 19:40  
 2018-02-20 19:41  
 2018-02-20 19:42  
 2018-02-20 19:43  
 2018-02-20 19:44  
 2018-02-20 19:45  
 2018-02-20 19:46  
 2018-02-20 19:47  
 2018-02-20 19:48  
 2018-02-20 19:49  
 2018-02-20 19:50  
 2018-02-20 19:51  
 2018-02-20 19:52  
 2018-02-20 19:53  
 2018-02-20 19:54  
 2018-02-20 19:55  
 2018-02-20 19:56  
 2018-02-20 19:57  
 2018-02-20 19:58  
 2018-02-20 19:59  
 2018-02-20 20:00



### TECKENFÖRKLARING

#### MARKANSPRÅK

	Gräns för vägområde
	Avgränsning mellan olika typer av markanspråk
	Nytt vägområde med vägrätt
	Nytt vägområde med inskränkt vägrätt för ledning
	Nytt vägområde med inskränkt vägrätt för nyttjande av väg
	Tillfällig nyttjanderätt för arbetsområde, byggvägar och bygg av faunastängsel. Gäller under byggtiden, dock längst till och med 3 månader efter slutbesiktning.
	Tillfällig nyttjanderätt för etableringsyta. Gäller under byggtiden, dock längst till och med 3 månader efter slutbesiktning.
	Tillfällig nyttjanderätt för anläggande av ny bro. Gäller under byggtiden, dock längst till och med 3 månader efter slutbesiktning.
	Tillfällig nyttjanderätt för anläggande av ledningar. Gäller under byggtiden, dock längst till och med 3 månader efter slutbesiktning.
	Tillfällig nyttjanderätt för upplag. Gäller under byggtiden, dock längst till och med 3 månader efter slutbesiktning.
	Tillfällig nyttjanderätt för omledningsväg. Gäller under byggtiden, dock längst till och med 3 månader efter slutbesiktning.

#### SKYDDSÅTGÄRDER OCH FÖRSIKTIGHETSMÅTT

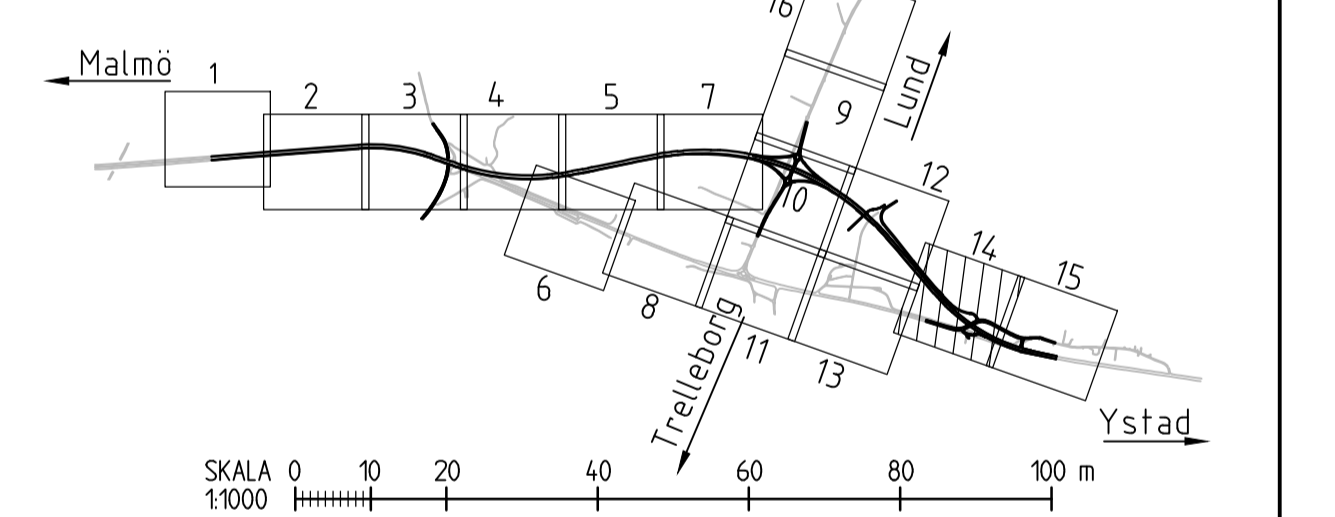
- Markering eller avgränsning av skyddsåtgärder och försiktighetsmått
- Sk1 +3,0 ÖFV Bullerskyddsval, med angiven nivå för valkron över färdig vägmitt
- Sk2 +3,0 ÖFV Bullerskyddsplank, med angiven nivå för överkant plank över färdig vägmitt
- Sk3 Fastighetsnära bullerskydd utanför vägområdet, erbjudande om fasadåtgärd
- Sk4 Fastighetsnära bullerskydd utanför vägområdet, erbjudande om skyddad uteplats
- Sk5 Faunastängsel anordnas längs med E65 (beteckning SK5 anges ej på plankarta)
- Sk6 Torrtrumma för grod- och kräldjur samt små och medelstora däggdjur
- Sk7 Landskapsbron förses med ljus- och bullerskyddsskärmar på utsidan av vägbanorna samt med bullerskyddsskärmar på insidan. Skärmhöjd 2,2 m.
- Sk8 +0,5 ÖFM Groddjursbarriärer med styrhinder ska anläggas söder om vatten A, B och G. Barriärerna anläggs utanför groddjurens lekrid och den tid de vandrar till och från lekplatserna (mars-september). Angiven nivå för överkant barriär över färdig mark.
- Sk9 Viltuthopp
- Sk10 Bländningsskydd
- Sk11 Viltpassage i plan med viltvarningssystem
- Sk12 Färist/grind
- Sk13 Trumma för bibehållen biologisk funktion

#### ÖVRIGA BETECKNINGAR PÅ PLANKARTAN

	Ny väg, vägbankar, längdmätning och höjsättning
	Rättighet
	Fastighetsgräns
	Traktgräns
	Fastighetsbeteckning
	Bostadshus
	Indragning av väg från allmänt underhåll
	Mitt- respektive sidoräcke i ungefärligt läge

#### VERKSAMHETER/ÅTGÄRDER SOM UNDANTAS FRÅN FÖRBUD ENLIGT MILJÖBALKEN

- Vägområde inom strandskydd
  - Vägområde inom biotopskydd
- Förbud som avser verksamhet eller åtgärd inom generellt biotopskyddsområde (7:11 MB 2 st.) gäller ej byggande av allmän väg.  
Förbud mot åtgärd inom strandskyddsområde (7:15 MB) gäller ej byggande av allmän väg.  
Skyldighet att göra anmälan för samråd enligt 12:6 MB gäller ej för de verksamheter och åtgärder som behövs för att bygga vägen och som fastställs samt ingår i vägområde för allmän väg eller område för tillfällig nyttjanderätt.



#### KARTEKLARATION

Kartunderlag från Lantmateriet 2024-04-29 kompletterat med inmätningar av AFRY

#### ANVISNINGAR

Koordinatsystem  
Plansystem: SWEREF 99 13 30  
Höjdsystem: RH 2000

TYP AV PLAN		<b>VÄGPLAN</b>	
GRANSKNINGSSTATUS / SYFTE			
HANDLINGSTYP		<b>FASTSTÄLLELSEHANDLING</b>	
DATUM	2024-09-26	LEVERANS / ÄNDRINGS-PM	
OBJEKT	<b>E65 SVEDALA-BÖRRINGE</b>		
DELOMRÅDE / BANDEL			
<b>SVEDALA-BÖRRINGE</b>			
ANLÄGGNINGSDDEL			
<b>GEMENSAMT</b>			
OBJEKTNUMMER / KM	148277	KONSTRUKTIONSNUMMER	
BESTÄLLARE		LEVERANTÖR	
SKAPAD AV	<b>M SOTO</b>	UPPRAGSNUMMER	<b>710726</b>
GODKÄND AV	<b>B. BERGKVIST</b>	AVDELNING	<b>MALMÖ</b>
RITNINGSTYP			
<b>PLANKARTA</b>			
TEKNIKOMRÅDE / INNEHÅLL			
<b>T VÄGUTFORMNING OCH TRAFIK</b>			
BESKRIVNING			
<b>E65, SEKTION 4/520-5/130</b> <b>BEFINTLIG E65, SEKTION 2/520-2/650</b> <b>VÄG 812, SEKTION 0/000-0/473</b>			
SKALA	1:1000	FORMAT	A1
RITNINGSNUMMER	100T0214	FÖRVALTNINGSNUMMER	
BLAD		NÄSTA BLAD	BET

2018-02-20 16:53	MODELLV1000006
2018-02-20 17:14	MODELLV1000062
2018-02-20 16:53	MODELLV1000006
2018-02-20 17:27	MODELLV1000007
2018-02-20 16:53	MODELLV1000006
2018-02-20 16:45	MODELLV1000006
2018-02-20 16:49	MODELLV1000006
2018-02-20 16:52	MODELLV1000006



