

Informationsmöte Olskroken planskildhet

22 februari 2018



TRAFIKVERKET



Agenda

- Övergripande information om projektet
 - Syftet med projektet
 - Vilka arbeten kommer vi att utföra under 2018?
 - Hur bygger vi projektet?
 - Miljö i Olskroken planskildhet
 - Trafiken i området
 - Tidplan



Vad är Olskroken planskildhet?

- Ombyggnad till planskilda järnvägsspår som korsar varandra i olika nivåer
- Olskroken är en av landets mest intensiva knutpunkter för alla typer av tåg (gods-, snabb-, regional- och lokaltåg). Byggperiod mellan 2018-2025
- En ombyggnad i Olskroken är nödvändig och kommer att höja kapaciteten och öka framkomlighet, samt driftsäkerhet, för all tågtrafik till och från Göteborg



Viktig knutpunkt

- Tre banor möts för gemensam anslutning in mot Göteborg Central:
 - Västra stambanan från Stockholm
 - Norge-/Vänerbanan från Karlstad och Oslo
 - Bohusbanan från Strömstad
- I samma spårsystem ansluter även:
 - Hamnbanan från Göteborgs ytterhamnar
 - Västkustbanans godsspår
 - spår mot kombiterminal och postterminal på Gullbergsvass
 - spår mot Sävenäs rangerbangård





Fakta Olskroken planskildhet

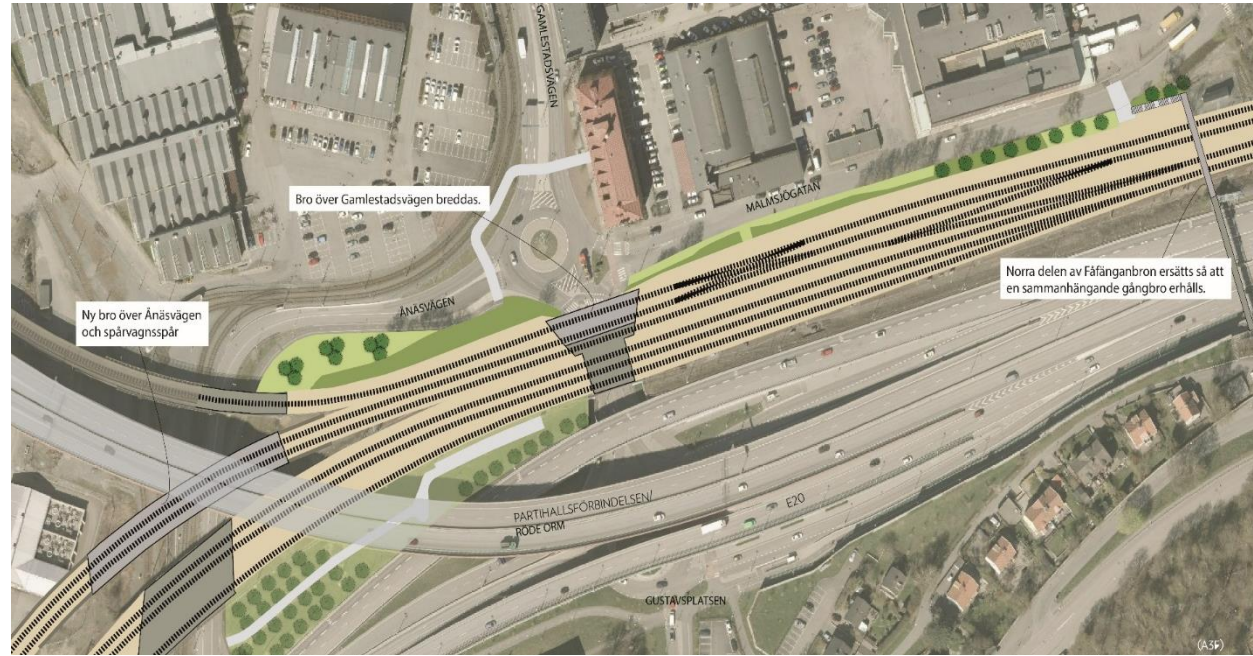
Antal Järnvägsbroar	6 st
Antal Gångbroar	1 st
Längd enkelspår	9 610 meter
Varav på bro/ramp/däck	3800 meter
Växlar	38 st
Spårkryss	2 st

Olskroken – avsnitt för avsnitt



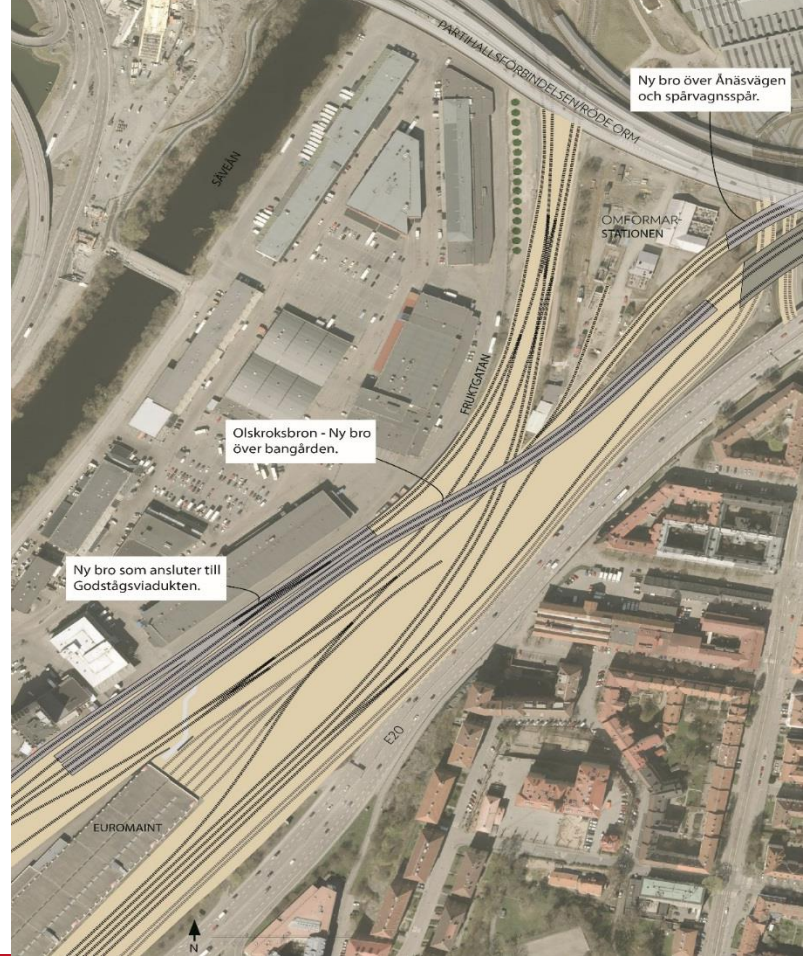
Arbetsområde Ånäs

- Breddad bro över Gamlestadsvägen
- Ny gångbro ersätter befintlig över järnväg
- Dubbelspårsbro över Ånäsvägen för Västra stambanan



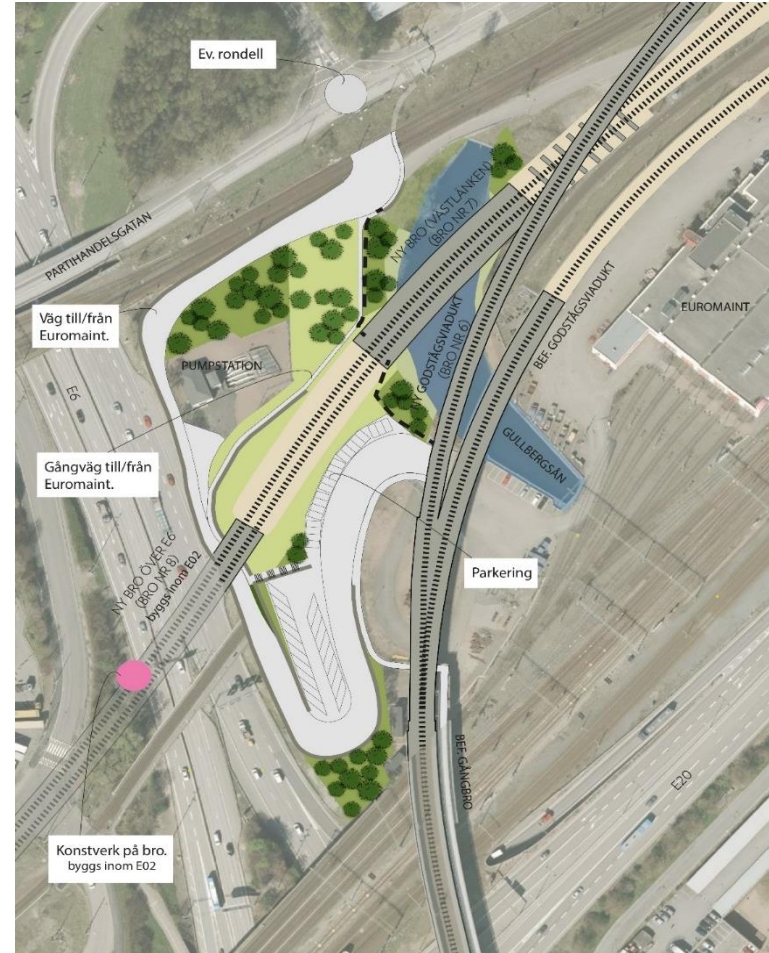
Arbetsområde Olskroken

- Ny dubbelspårsbro över bangården för ansluta spår till Västlänken
- Omplacerat ställverksdel i omformarstation
- Omfattande markförstärkningar



Arbetsområde Gullberg

- Passage över Gullbergsån
- Ny godstågsförgrening
- Ombyggnation av infartsväg till Olskroken depå
- Ansluter till Västlänken genom ny järnvägsbro

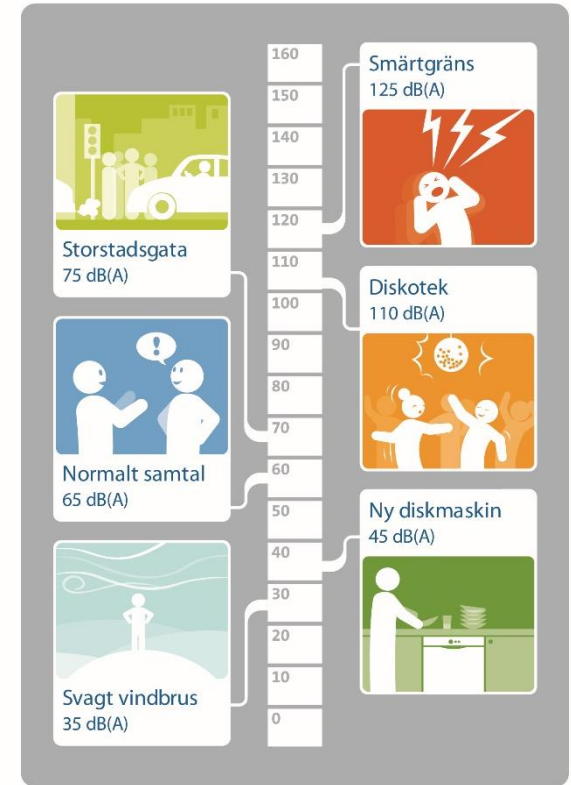


Miljö i Olskroken planskildhet

- Dagordning:
 - Buller i byggskede
 - Kort om stomljud
 - Buller från tågtrafiken
 - Kort om miljöfrågor i övrigt

Vad är buller och hur sprids det?

- Buller är alla former av oönskat ljud
- Buller kan spridas som luftburet buller och stomljud vilket är ljud som sprids genom fast material över till luft
- Trafikverket ska följa fastslagna riktvärden för buller



Arbeten ovan mark ger främst luftburet buller



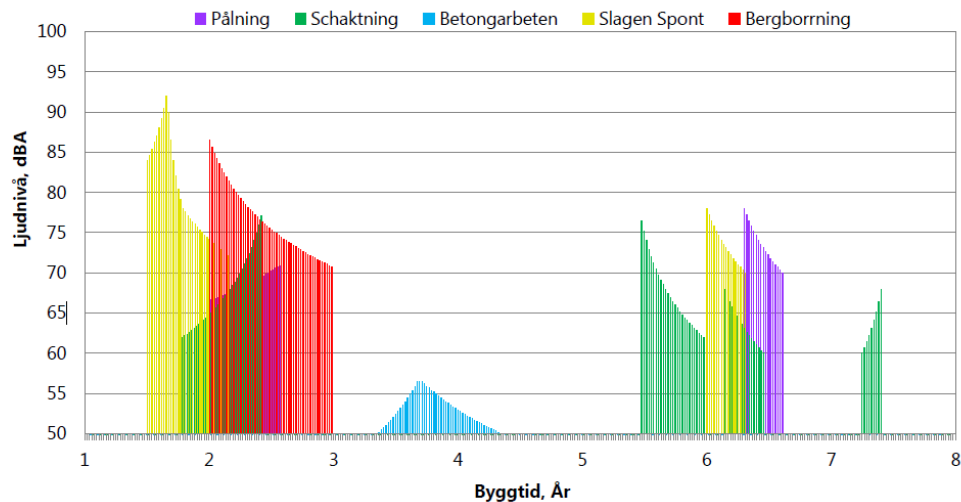
Olika byggmoment, olika tider, olika ljudnivåer

Beräkningspunkt: 6

Gatuadress: Sprängkullsgatan 1-3

Ljudnivå vid fasad. Utomhus.

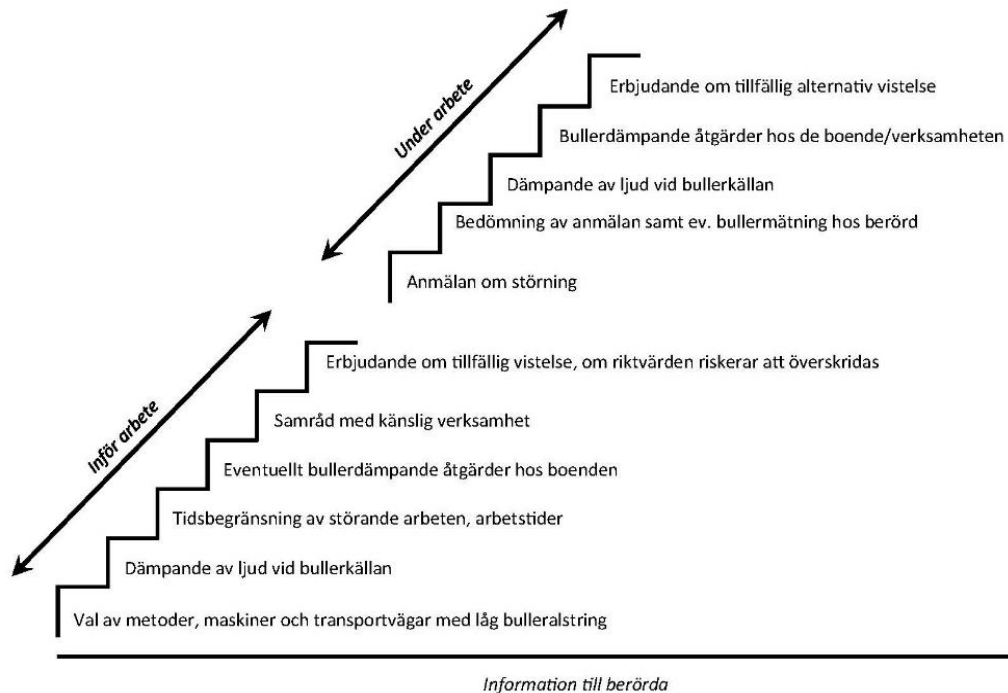
Baserat på möjligt byggscenario,
antagen fasaddämpning 25 dB(A)



Olika byggmoment, olika tider, olika ljudnivåer



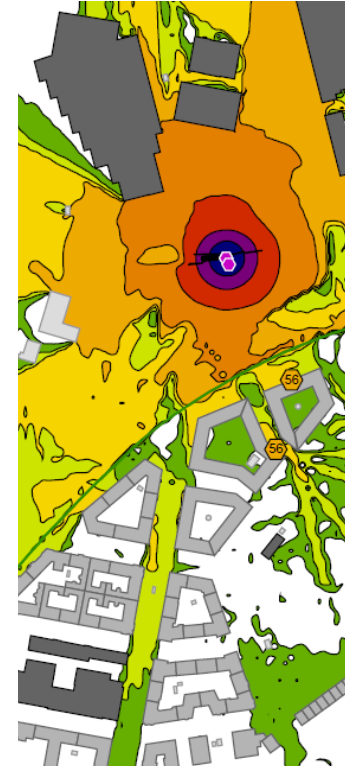
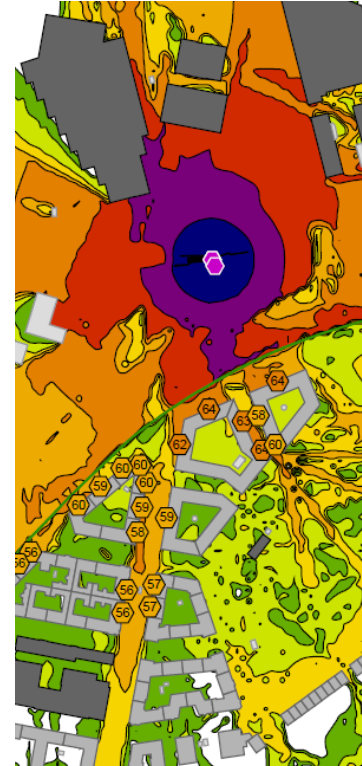
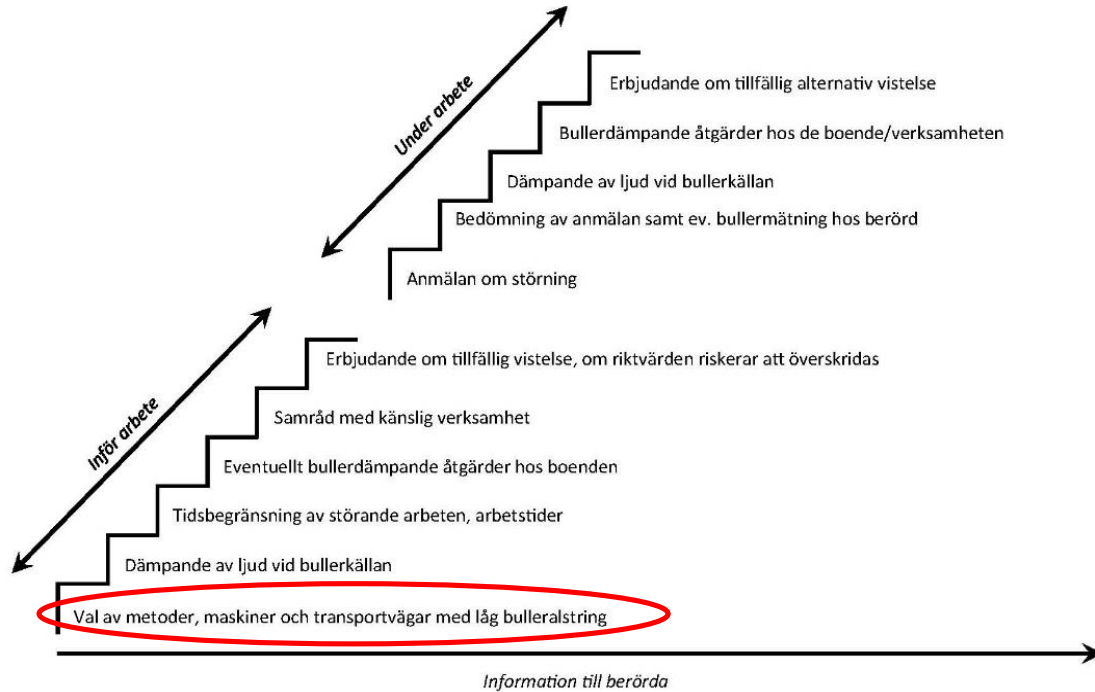
Arbete för att begränsa bullerstörningar



Område	Helgfri mån-fre		Lör-, sön- och helgdag		Samtliga dagar	
	Dag 07-19 L_{Aeq}	Kväll 19-22 L_{Aeq}	Dag 07-19 L_{Aeq}	Kväll 19-22 L_{Aeq}	Natt 22-07 L_{Aeq}	Natt 22-07 L_{AFmax}
Bostäder för permanent boende och fritidshus och vårdlokaler						
Inomhus (bostadsrum)	45 dBA	35 dBA	35 dBA	30 dBA	30 dBA	45 dBA
Undervisningslokaler						
Inomhus	40 dBA	-	-	-	-	-
Arbetslokaler för tyst verksamhet						
Inomhus	45 dBA	-	-	-	-	-

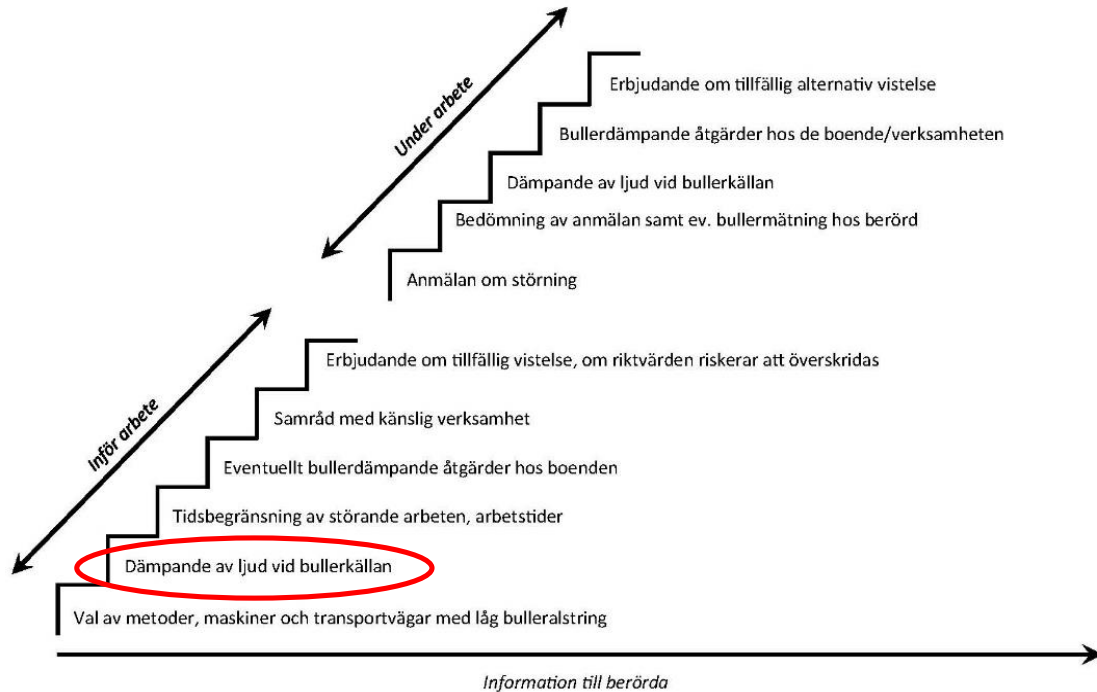
Arbete för att begränsa bullerstörningar

Metodval



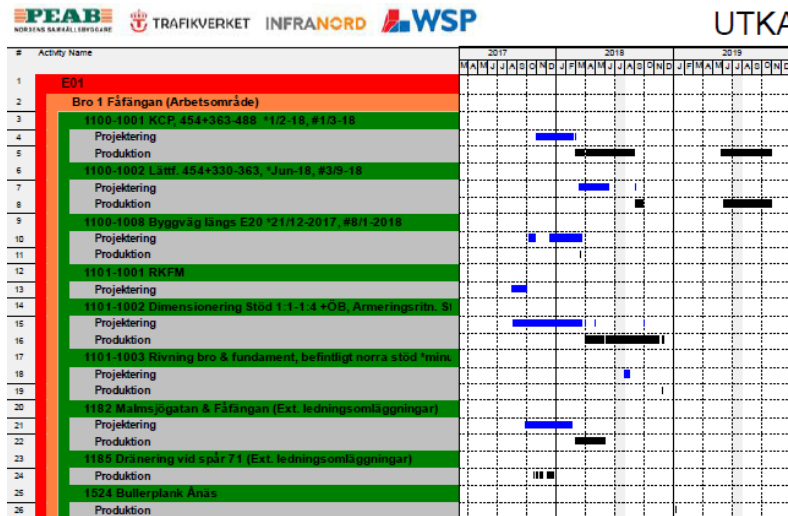
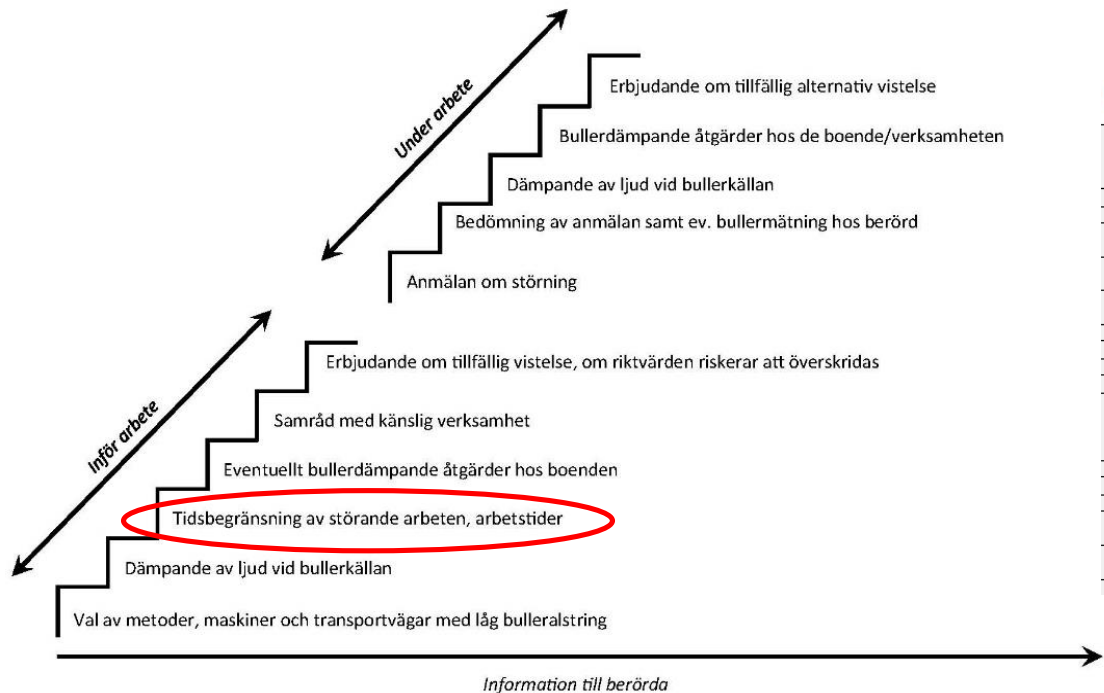
Arbete för att begränsa bullerstörningar

Dämpning vid bullerkälla



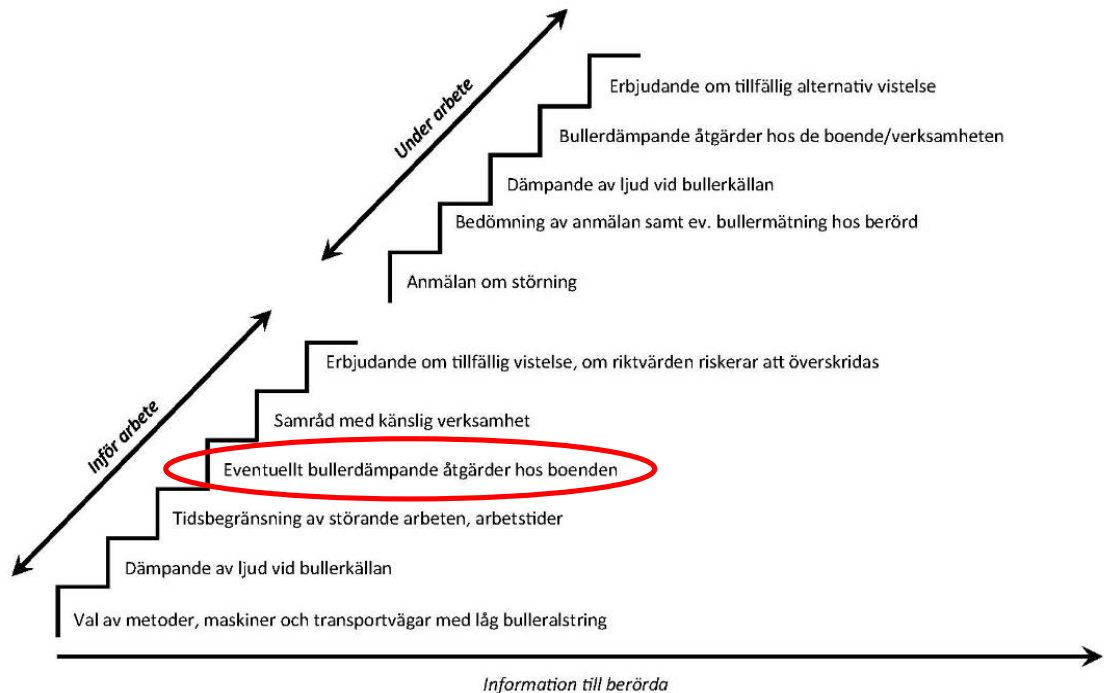
Arbete för att begränsa bullerstörningar

Planering av arbeten



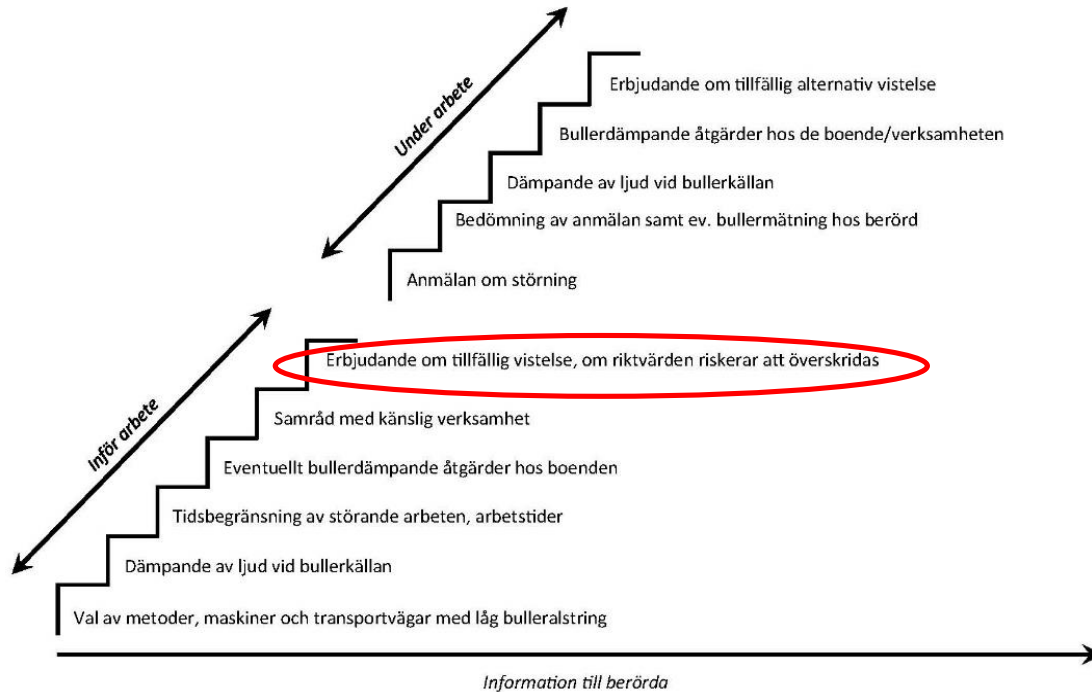
Arbete för att begränsa bullerstörningar

Fastighetsnära åtgärder



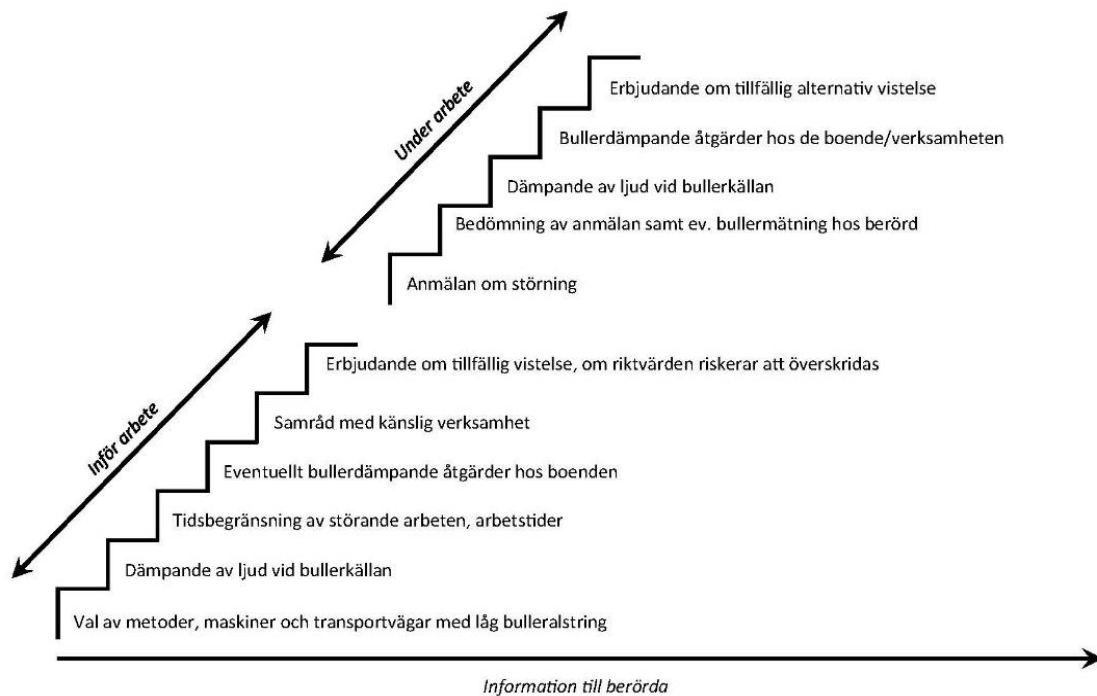
Arbete för att begränsa bullerstörningar

Ersättningslokaler



Arbete för att begränsa bullerstörningar

Information inför arbeten



Olskroken planskildhet

Information till boende och verksamheter, december 2017

Vi förbereder inför bygget av Olskroken planskildhet

Vi på Trafikverket har i uppdrag att planera och förbereda för bygget av Olskroken planskildhet, en ombyggnad av spårssystemet i Olskroken, Göteborg. Inför byggestart 2018 behöver vi göra förberedande arbeten.

13 januari påbörjar vi spontarbete vid järnvägsområdet på Anäsvägen. Arbetet beräknas att pågå till mitten av maj 2018. Störningar i form av buller kommer förekomma.

Vi kommer att utföra spontarbete för att förbereda inför framtida byggnation i området. Vi kommer företrädesvis att arbeta på kvällen, och nätterna, måndagar till torsdagar mellan 22:30-05:30. Delar av arbetet kommer även att utföras på helger. Arbetet sker på kvällen och natten på grund av tågtrafiken i området. Vi följer Naturvårdsverkets allmänna råd för buller från bygglätor, men störningar kommer att uppstå. I påsk kommer vi att arbeta dygnet vid järnvägsområdet. Mer information om det arbetet kommer framöver.

Etableringsområde

Längs med Malmisjögatan och på delar av Anäsvägen kommer entreprenören att etablera byggbodar och inhägnata arbetsområden innan vi påbörjar spontarbetet. När vi etablerar oss i området kommer biltrafiken att påverkas. Ett körfält kommer att slängas av längs med Malmisjögatan och på delar av Anäsvägen i cirka en vecka. För att nå Malmisjögatan hänvisas biltrafiken via Byfoglegatan. Följ skyltning på plats. Inom etableringsområdet kommer vi även utföra markarbeten, som inte påverkar framkomligheten.

Informationsmöte

Vi bjuder in dig till ett informationsmöte där vi berättar mer om byggnationen av Olskroken planskildhet, och vilka arbeten vi kommer utföra framöver. För att anmäla dig till mötet fyller du i formuläret på länken: www.trafikverket.se/olskroken/informationsmote. Sista anmälningsdag till mötet är 1 februari.



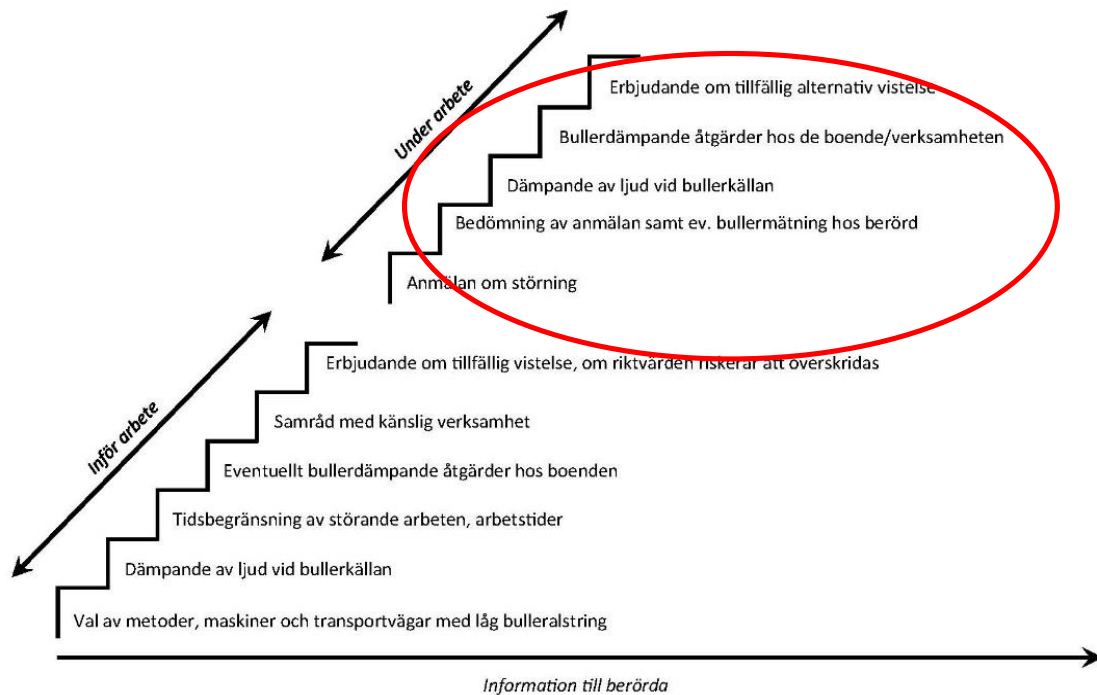
Har du frågor?

Kontakta:
trafikverket@trafikverket.se
0771-921 921

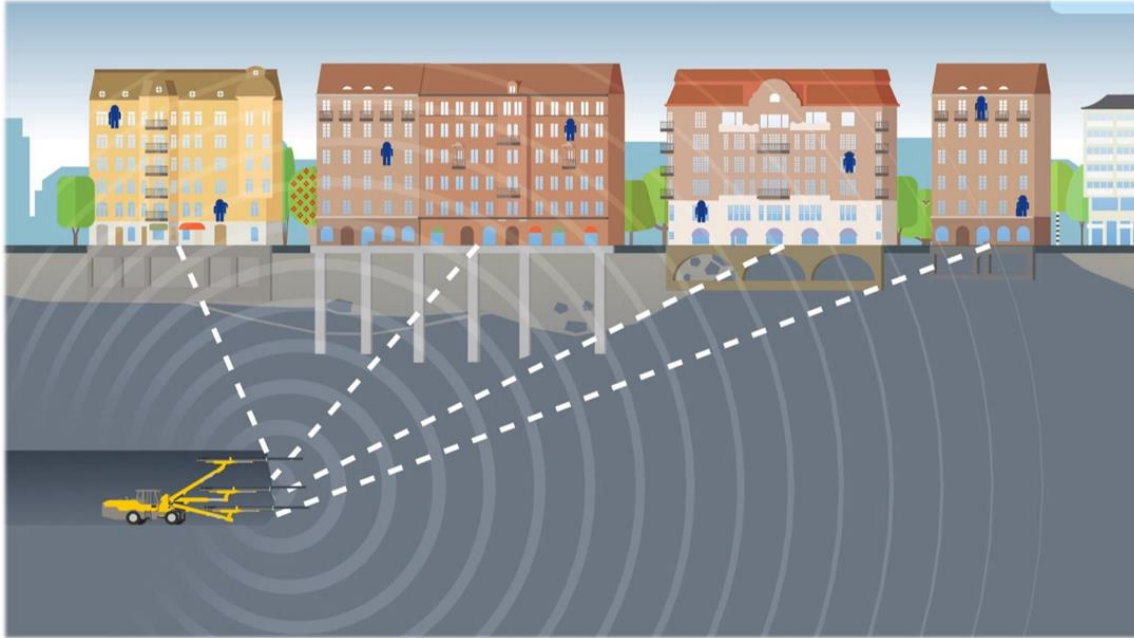
Läs gärna mer på vår webbsida
www.trafikverket.se/olskroken

Arbete för att begränsa bullerstörningar

Störning under pågående arbete



Kort om stommeljud



Bullerskyddsåtgärder för tågtrafiken



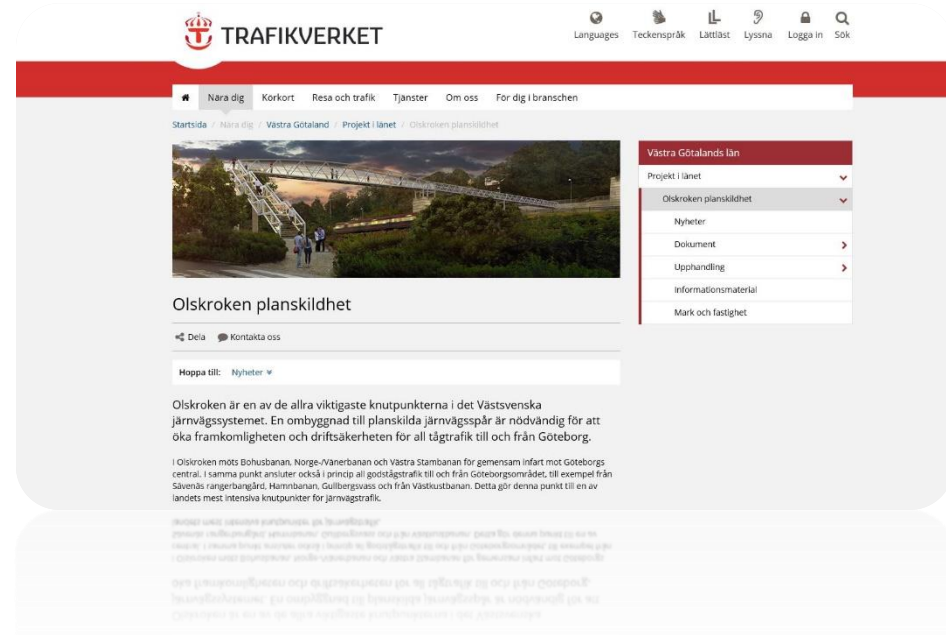
Kort om miljöfrågor i övrigt

- Hantering av förorenade massor och material
- Vattenhantering
- Klimatåtgärder, material och kemikaliehantering



Hur får jag information?

- Webbplatsen www.trafikverket.se/olskroken
- Löpande informationsutskick till brevlådan



TRAFIKVERKET

Languages Teckenspråk Lättläst Lyssna Logga in Sök

Nära dig Korkort Resa och trafik Tjänster Om oss För dig i branschen

Startsida / Nära dig / Västra Götaland / Projekt i länet / Olskroken planskildhet

Västra Götalands län

Projekt i länet

Olskroken planskildhet

Nyheter

Dokument

Upphandling

Informationsmaterial

Mark och fastighet

Olskroken planskildhet

Dela Kontakta oss

Hoppa till: Nyheter

Olskroken är en av de allra viktigaste knutpunkterna i det Västsvenska järnvägssystemet. En ombyggnad till planskilda järnvägsspår är nödvändig för att öka framkomligheten och driftsäkerheten för all tågtrafik till och från Göteborg.

I Olskroken möts Bohusbanan, Norge-Vänerbanan och Västra Stambanan för gemensam infart mot Göteborgs central. I samma punkt avslutar också i princip all godstågstrafik till och från Göteborgsområdet, till exempel från Sävensås rangerbangård, Hamnbanan, Gullbergssvass och från Västkustbanan. Detta gör denna punkt till en av landets mest intensiva knutpunkter för järnvägstrafik.

Frågor?





Tack för uppmärksamheten!