



TRAFIKVERKET

# Järnvägsplan SgöN Sävastklinten-Sävast, partiellt dubbelspår

Samråd  
Utformning av planförslaget



Medfinansieras av  
Europeiska unionen

# Välkomna!

## Vilka är vi på plats?

- Jöran Gärtner, Projektledare, Trafikverket
- Frederik Højgaard, Projektingenjör, Trafikverket
- Peder Larsson, Delprojektledare, Trafikverket
- Ann Nilsson, Specialist miljö, Trafikverket
- Mona Enman, Markförhandlare, Trafikverket
- Markus Vassara Hammar, Trafikverket
- Camilla Stellen, Specialist plansamordning, Trafikverket
- Eva-Lotta Ögren, Trafikverket
- Carina Seppelin, Plansamordnare, Sweco



# Dagordning

- Välkomna
- Syfte med mötet och samrådet
- Bakgrund
- Planprocessen
- Tidplan
- Förutsättningar
- Förslag till utformning
- Markförhandling
- Information om samrådet





# Syfte med mötet och samrådet

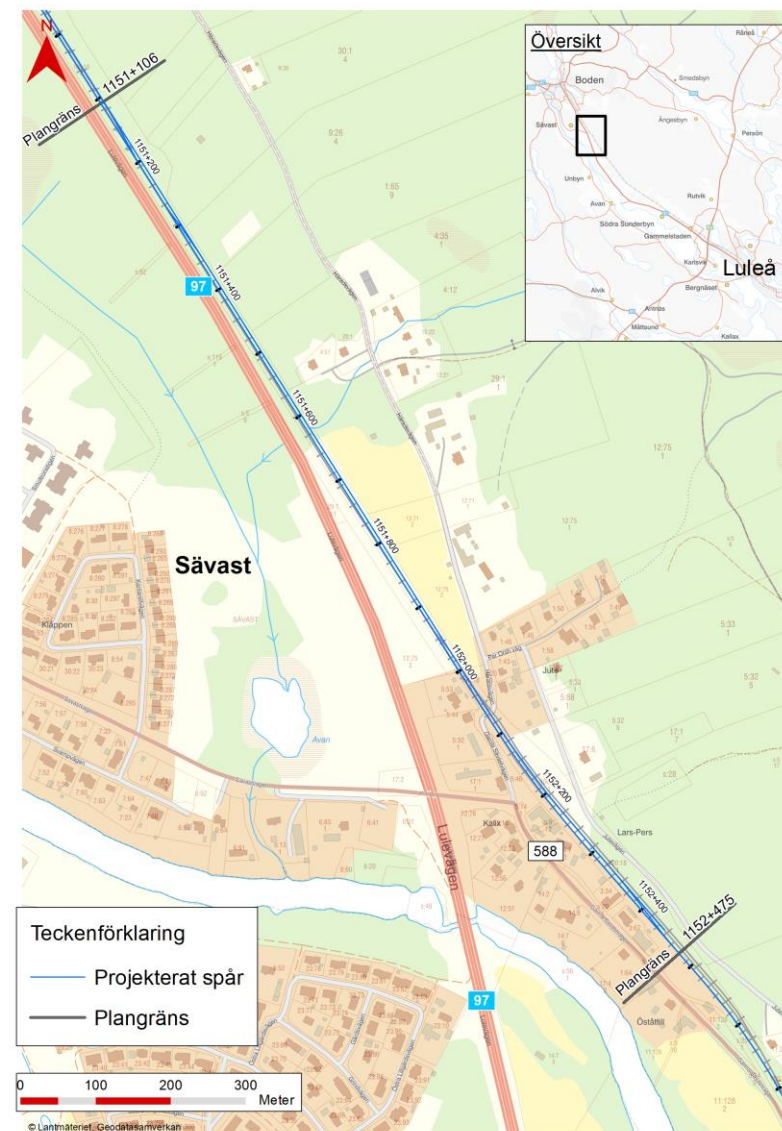
Ett tillfälle att:

- Informera om projektet
- Inhämta information och kunskap om förhållanden som är viktiga att ta hänsyn till
- Ge möjlighet att lämna synpunkter på förslaget



# Projektets bakgrund

- Hårt belastad och har kapacitetsproblem, vilka förväntas öka med prognosticerad trafik.
- Kapacitetsutnyttjandet kommer uppnå cirka 101 % på sträckan om inga åtgärder görs.
- Ett nytt huvudspår ska byggas parallellt med befintligt huvudspår mellan driftplatserna Sävastklinten och Sävast, så att ett partiellt dubbelspår skapas.
- Ingår i ett paket av åtgärder som planeras på sträckan Boden-Luleå som beräknas sänka kapacitetsutnyttjandet till år 2030 till 74 %.
- Åtgärderna innebär att malmtåg kan mötas på sträckan Boden – Luleå.



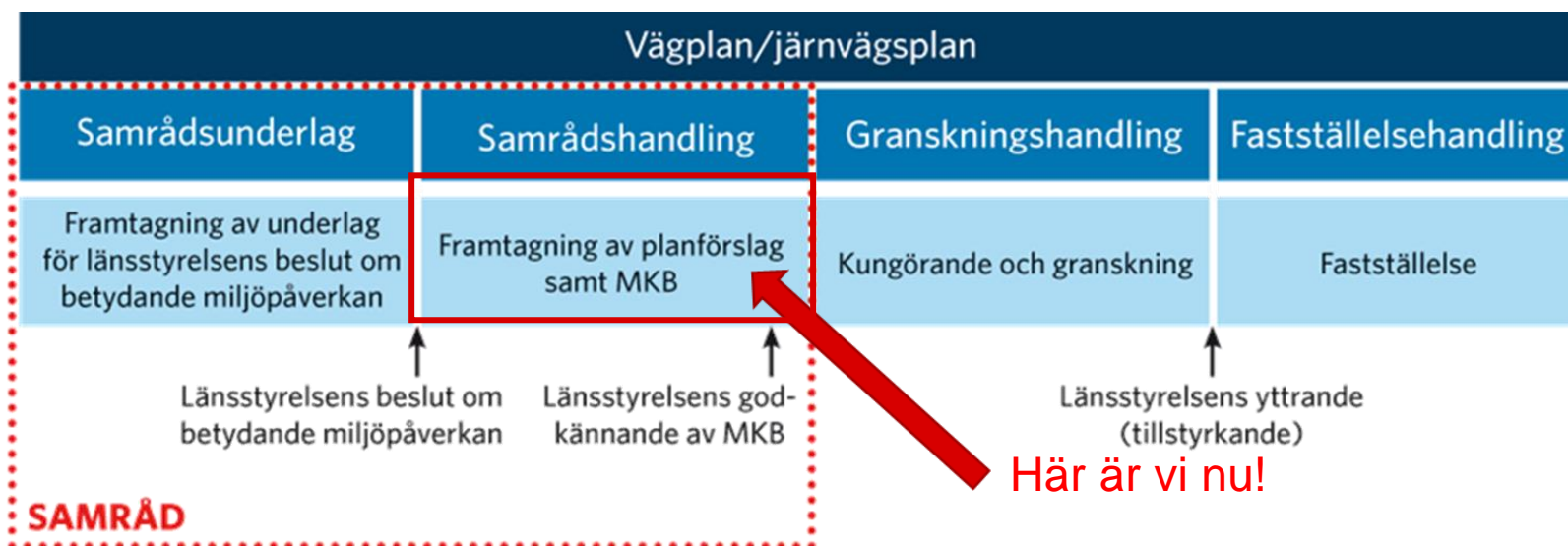
# Ändamål med projektet

- Projektets ändamål är anläggning av ett partiellt dubbelspår för att möjliggöra en ökad kapacitet, ökad punktlighet, minskad restid, ökad turtäthet och ökad robusthet/flexibilitet av järnvägen mellan Boden och Luleå.



# Trafikverkets planeringsprocess

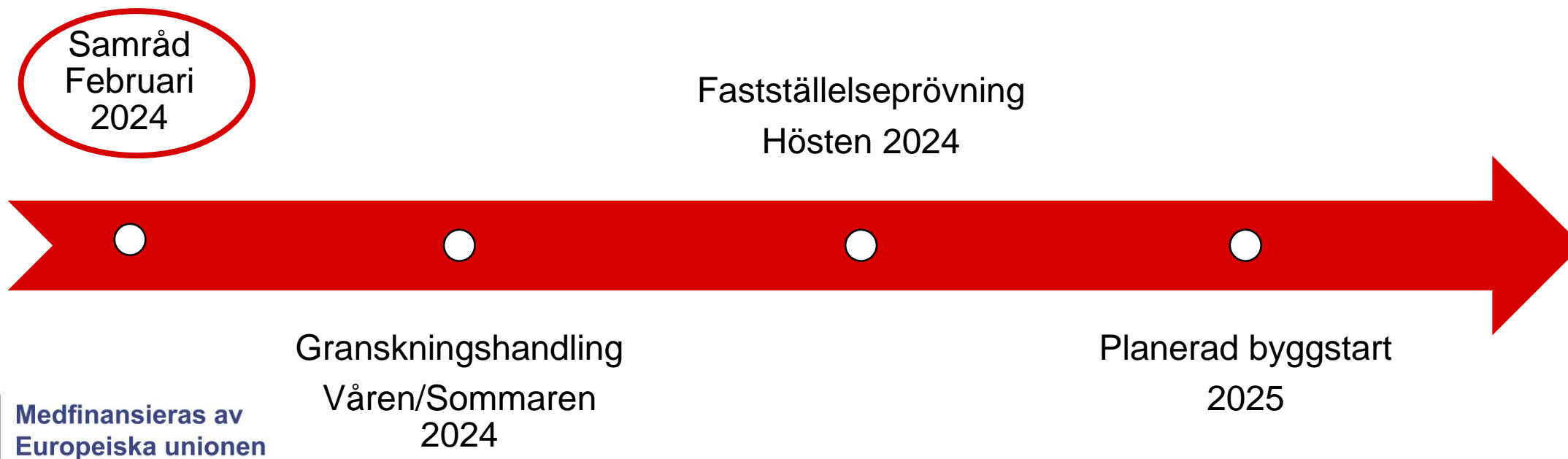
- Samråd är viktigt under hela planläggningen. Trafikverket har dialog med berörd allmänhet och med andra myndigheter och organisationer för att inhämta synpunkter och kunskap.
- Samråden avser lokalisering, utformning och miljöpåverkan.
- Synpunkter som kommer in under samråd sammanställs i en samrådsredogörelse.
- 2023-12-04 beslutade Länsstyrelsen att projektet kan antas medföra betydande miljöpåverkan. Det innebär att en separat MKB ska tas fram för godkännande av Länsstyrelsen.
- Samrådsprocessen pågår fram till dess att planen ställs ut för granskning då planförslaget färdigställts.





# Tidplan

- Tidplanen är preliminär
- Byggstart planeras 2025
- Byggtiden är ca 1-2 år



# Förutsättningar



Medfinansieras av  
Europeiska unionen

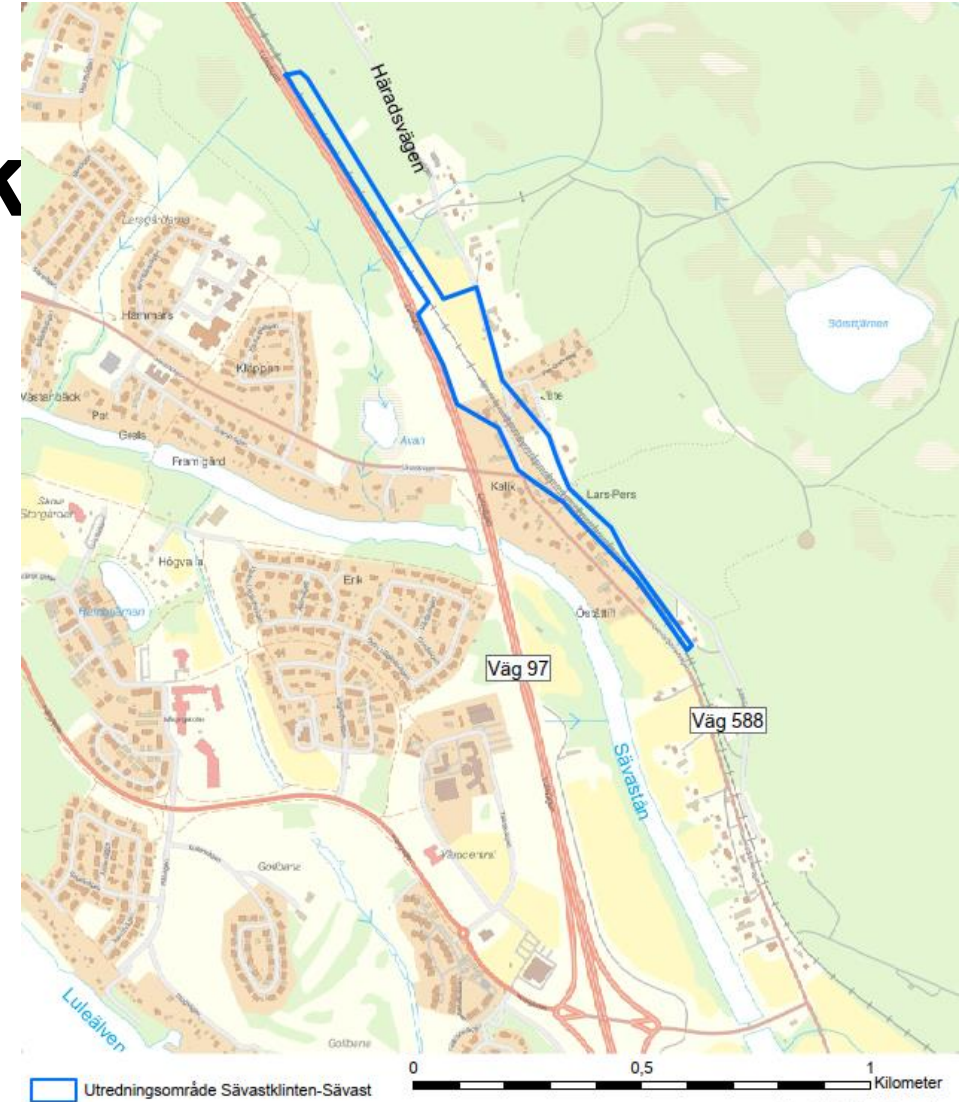
# Riksintressen

- Stambanan genom övre Norrland är av Riksintresse för kommunikation.
- Väg 97 är av riksintresse för kommunikationer.
- Riksintresse för totalförsvaret och omfattas av stoppområde för höga objekt, område med särskilt behov av hinderfrihet samt MSA-områden.



# Strandskydd och biotopsk

- Sävastån, sjöar och andra vattendrag omfattas av bestämmelserna om strandskydd.
- För strandskydd gäller förbuden inte byggande av järnväg enligt en fastställd järnvägsplan.
- Flera öppna diken i jordbruksmark som bedöms vara skyddade enligt generellt biotopskydd.
- För biotopskydd gäller förbuden inte byggande av järnväg enligt en fastställd järnvägsplan.





# Naturmiljö

- Jordbruksmarken och dikena i Sävastklinten är tydligt näringspåverkade och hyser enbart triviala arter.
- Skogsmarken i området är trivialt och består av ej avverkningsmogen produktionsskog
- Jättebalsamin förekommer vid blötare partier längs spårområdet. Massor ska hanteras enligt föreskrifter för invasiva arter.



# Naturmiljö - groddjur

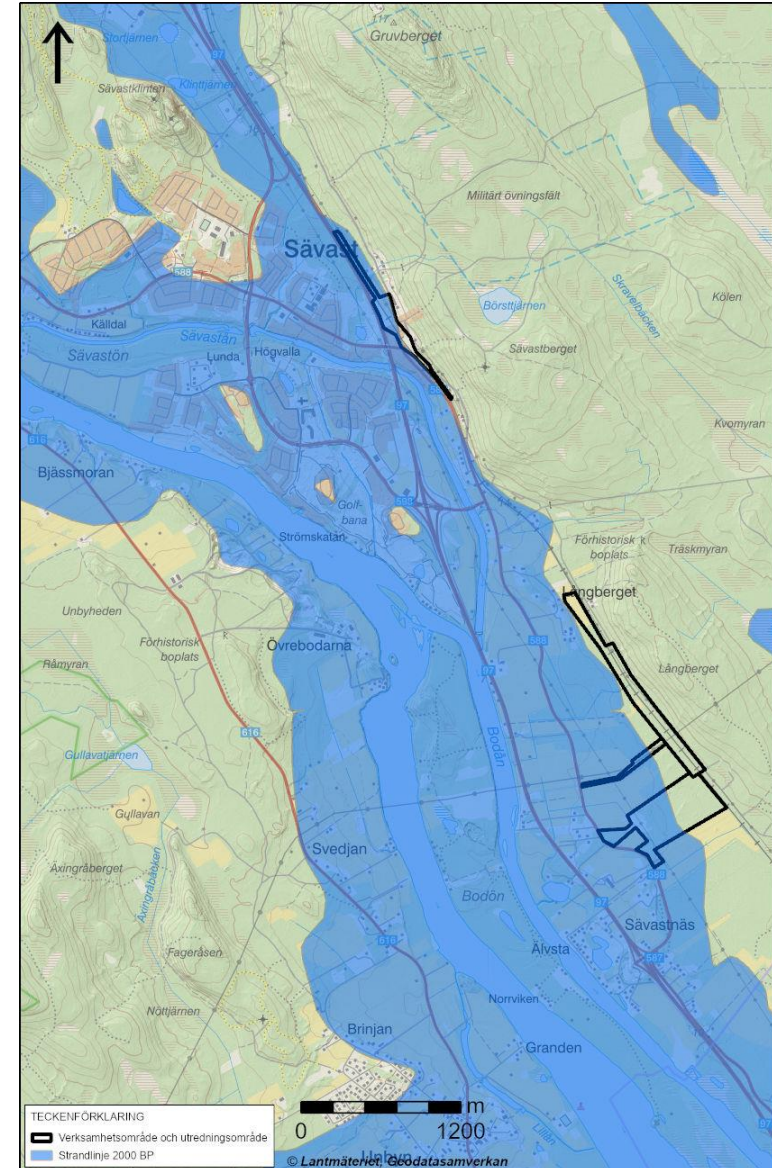
- Naturvärdesinventering (NVI) beskriver diken som biotopskyddade. 5 diken tangerar spårområdet. Dikena utgör troligtvis inte lekområden för några groddjur
- Vanlig groda har ej observerats i området, men bedöms finnas, vilken är skyddad enligt 6 § artskyddsförordningen. Det är förbjudet att skada individer eller ägg av arten. Dess lekområden är ej skyddade.





# Kulturmiljö

- Området kring Sävast har varit bebott sedan stenåldern vilket forntida gravar och boplatser vittnar om.
- Fram till för omkring 2000 år sedan täckte havsytan de lågt liggande områdena längs bergen.
- Odlingsmarkerna i området har sedan brukats under lång tid till följd av näringsrika och bördiga lerjordar.

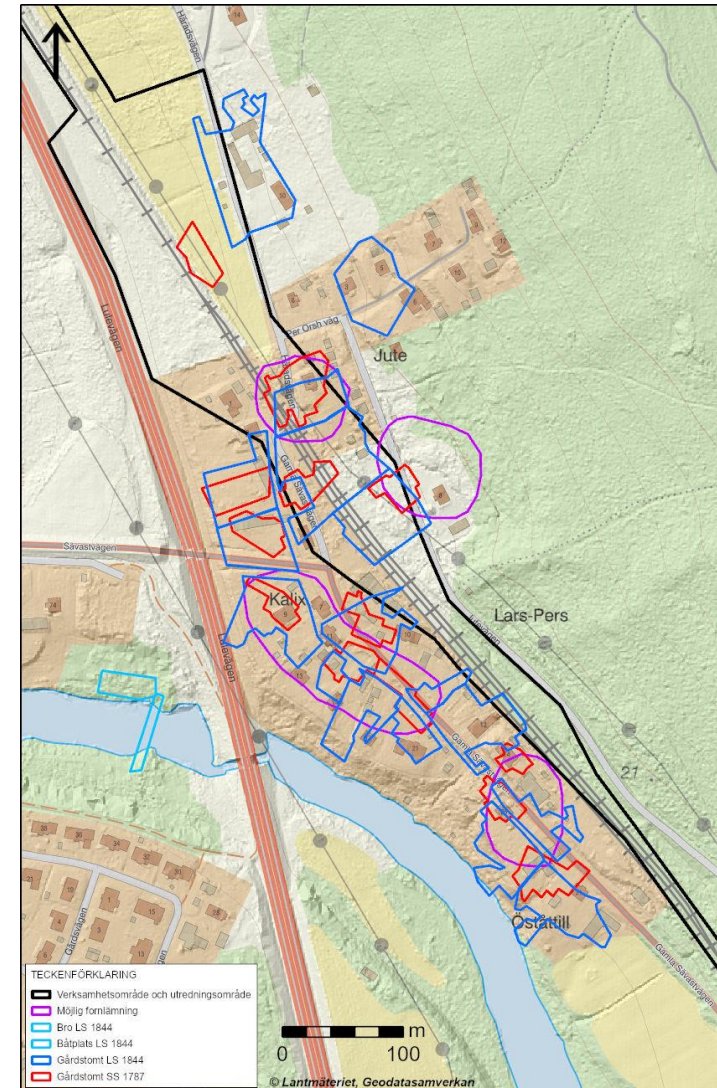


Strandlinje 2000BP Sävast och Sävastnäs  
Källa: SGU



# Kulturmiljö

- Att jordbruket länge var den dominerande näringsverksamheten kan man bland annat se i form av äldre bevarad gårdsbebyggelse.
- Det finns sannolikt spår av de historiska gårdstomterna under mark på icke exploaterade ytor.



Gårdstomter ritade utifrån geometrisk avmätning år 1645 (lila), storskifteskarta år 1787 (röd) och laga skifteskarta år 1844 (blå)





# Kulturmiljö

- Historiska kartor över Sävast finns från 1600-talet och framåt och visar ett flertal gårdar i närheten av dagens järnväg.
- På storskifteskartan från 1787 går det att se hur Gamla Sävastvägen löpte genom byn. Denna väg kom under åren att utvecklas till att bli gamla landsvägen (idag väg 588 och 651) mellan Boden och Luleå och har därför lång kontinuitet och ett kommunikationshistoriskt värde.
- Gruvdriften i norr innebar en utbyggnad av järnvägsnätet under slutet av 1800-talet och Gällivarebanan kom att dras genom Sävast vilket gynnade handels- och transportmöjligheterna och resulterade i en befolkningstillväxt.



Storskifteskarta från 1787 med verksamhetsområdet utritat i svart.



# Kulturmiljö

- För arbetet med järnvägsplanen tas PM Kulturarvsanalys fram. Analysen ska behandla kulturlandskapet i sin helhet utifrån historisk markanvändning, funktionella och läsbara samband, bebyggelsemiljöer och fysiska lämningar.
- Byggnader med kulturvärden kommer att identifieras bland de bostäder som kan bli aktuella för bullerskyddsåtgärder.
- Platsbesök planeras utföras under vecka 7.
- En arkeologisk utredning är beställd och planeras påbörjas under våren när snön har smält.



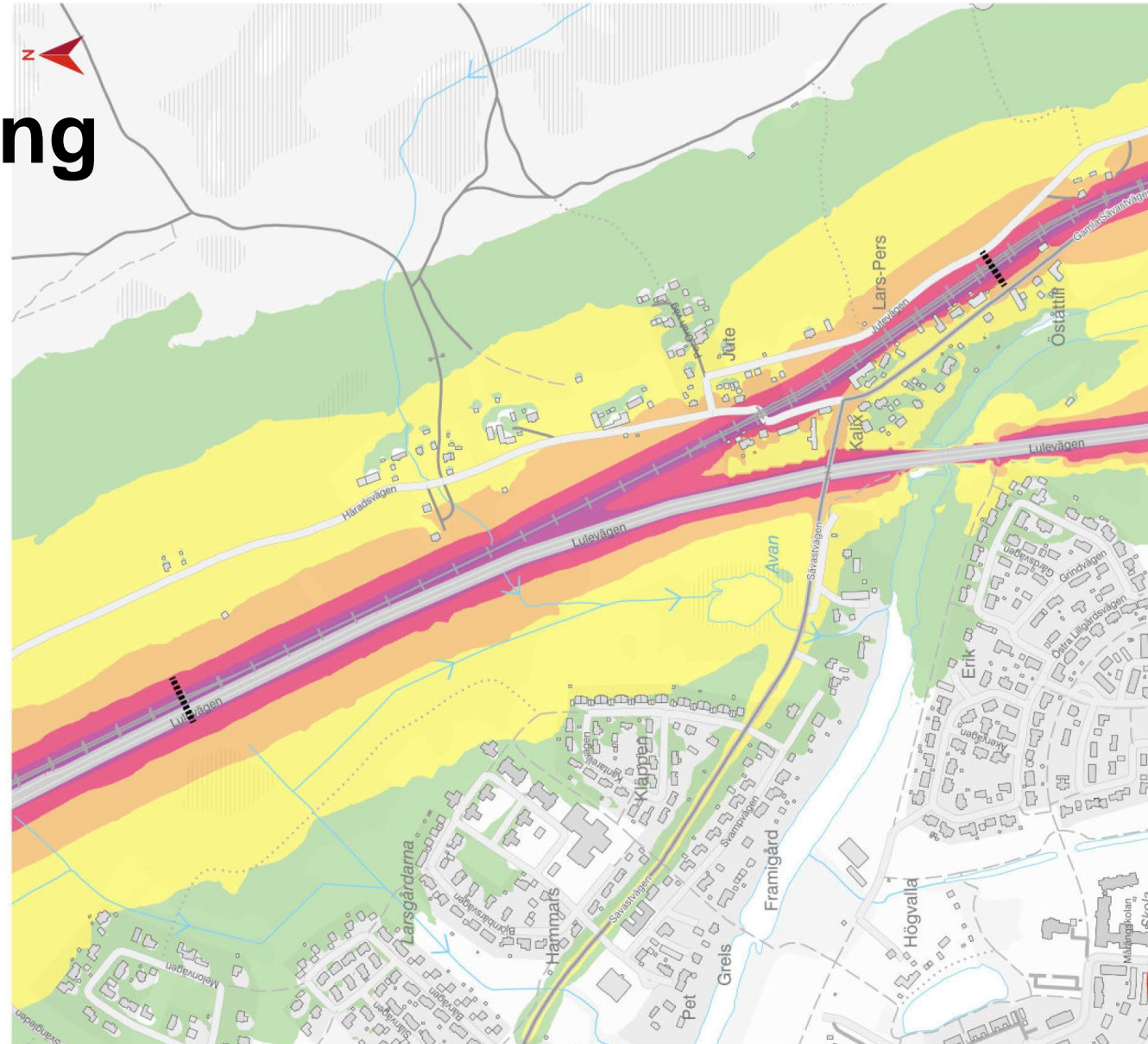
# Bullerutbredning

- Bullerberäkningar utförs för nuläge, nollalternativ år 2040 samt planalternativ år 2040 med och utan eventuella spårnära åtgärder
  - Med nollalternativ menas ett framtida scenario utan att åtgärder utförs. Beräkningar för nollalternativet utförs med den nuvarande järnvägens förutsättningar och förväntad trafikering år 2040.
- Ekvivalent och maximal ljudnivå beräknas från spårtrafik och omkringliggande övrig statlig infrastruktur
- Bostäder som riskerar ljudnivåer över gällande riktvärden kommer att inventeras och bullerskyddsåtgärder kommer att utredas och övervägas för dessa hus.





# Bullerberäkning Nuläge Ekvivalent Ljudnivå



## BULLERUTBREDNINGSKARTA

SgöN Sävastklinten-Sävast,  
partiellt dubbelspår

Ekvivalent ljudnivå från  
spår- och vägtrafik  
i nuläget (År 2023)

Datum: 2024-01-24

Skala (A3): 1:5 500

0 60 120 180 Meter

© Lantmäteriet, Geodatasamverkan

### Teckenförklaring

▬▬▬▬▬ Plangräns

**Ekvivalent ljudnivå, 2 meter  
över marknivå (dBA)**

>50 dBA

50-55 dBA

55-60 dBA

60-65 dBA

65-70 dBA

70-75 dBA

>75 dBA

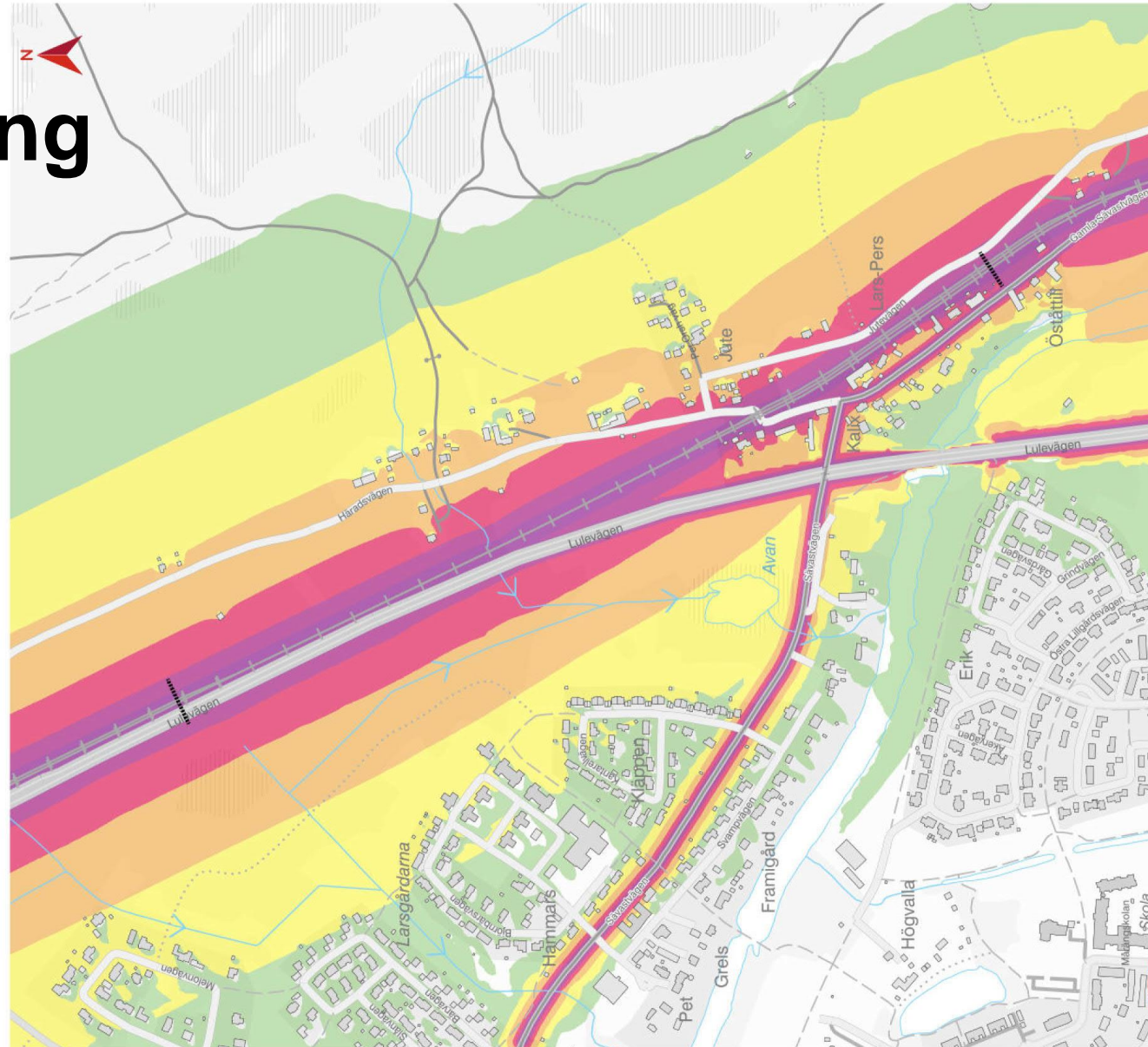


# Bullerberäkning

## Nuläge

## Maximal

## Ljudnivå



### BULLERUTBREDNINGSKARTA

SgÖN Sävastklinten-Sävast,  
partiellt dubbelspår

Maximal ljudnivå från  
spår- och vägtrafik  
i nuläget (År 2023)

Datum: 2024-01-24

Skala (A3): 1:5 500

0 60 120 180 Meter

© Lantmäteriet, Geodatasamverkan

### Teckenförklaring

..... Plangräns

**Maximal ljudnivå, 2 meter  
över marknivå (dBA)**

>65 dBA

65-70 dBA

70-75 dBA

75-80 dBA

80-85 dBA

85-90 dBA

>90 dBA

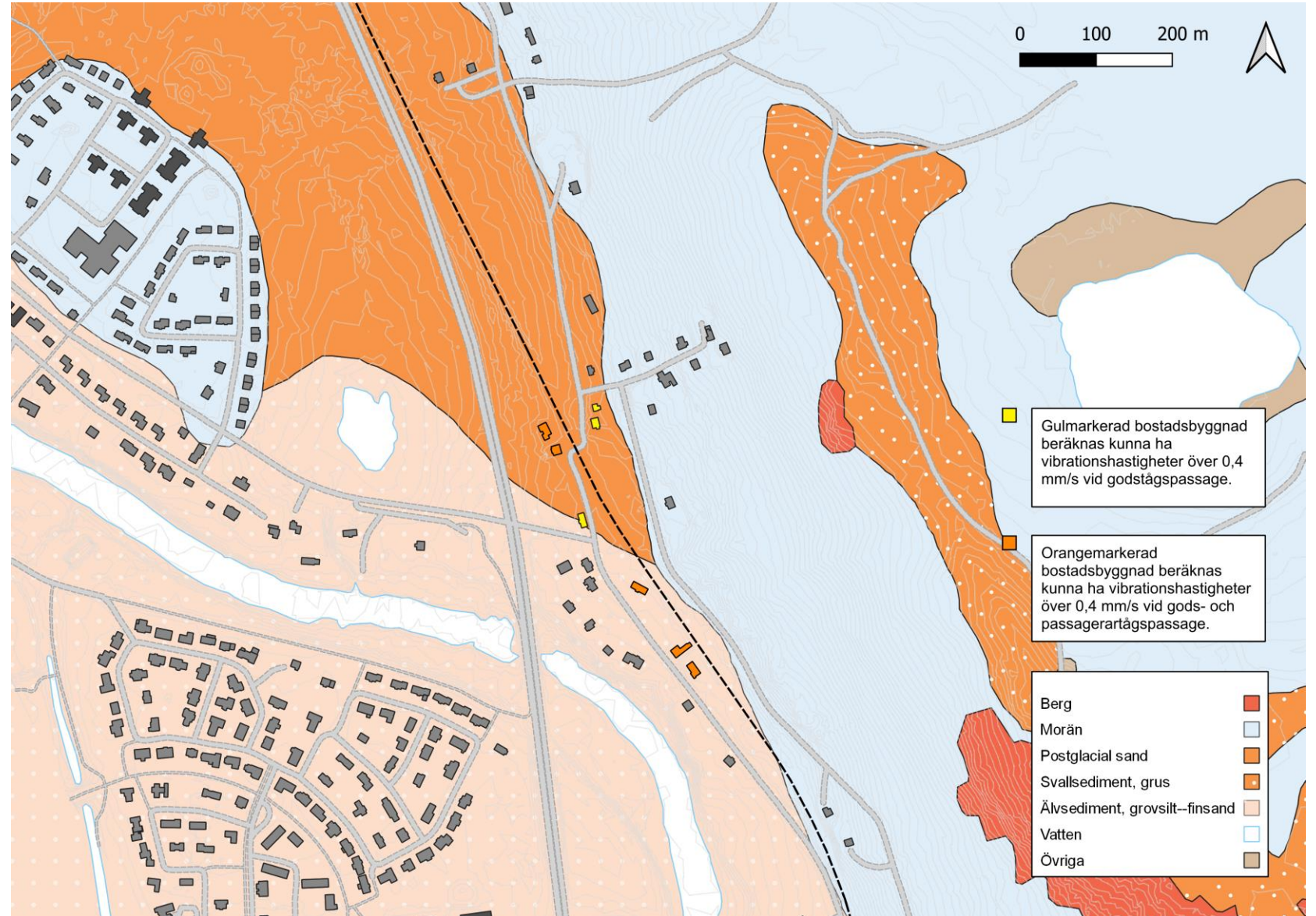
# Vibrationer

- Beräkning av vibrationer från tågtrafik har utförts som visar att risk föreligger för att 0,4 mm/s och 0,7 mm/s överskrids för flera bostäder utmed sträckan främst från godstrafik men även passagerartåg.
- Mätning av vibrationer i flera bostadshus planeras därför för att utreda vibrationerna vidare.





## Beräkning av vibrationer från spårtrafik





## Bostadsbyggnader som är av särskilt intresse för vibrationsmätning





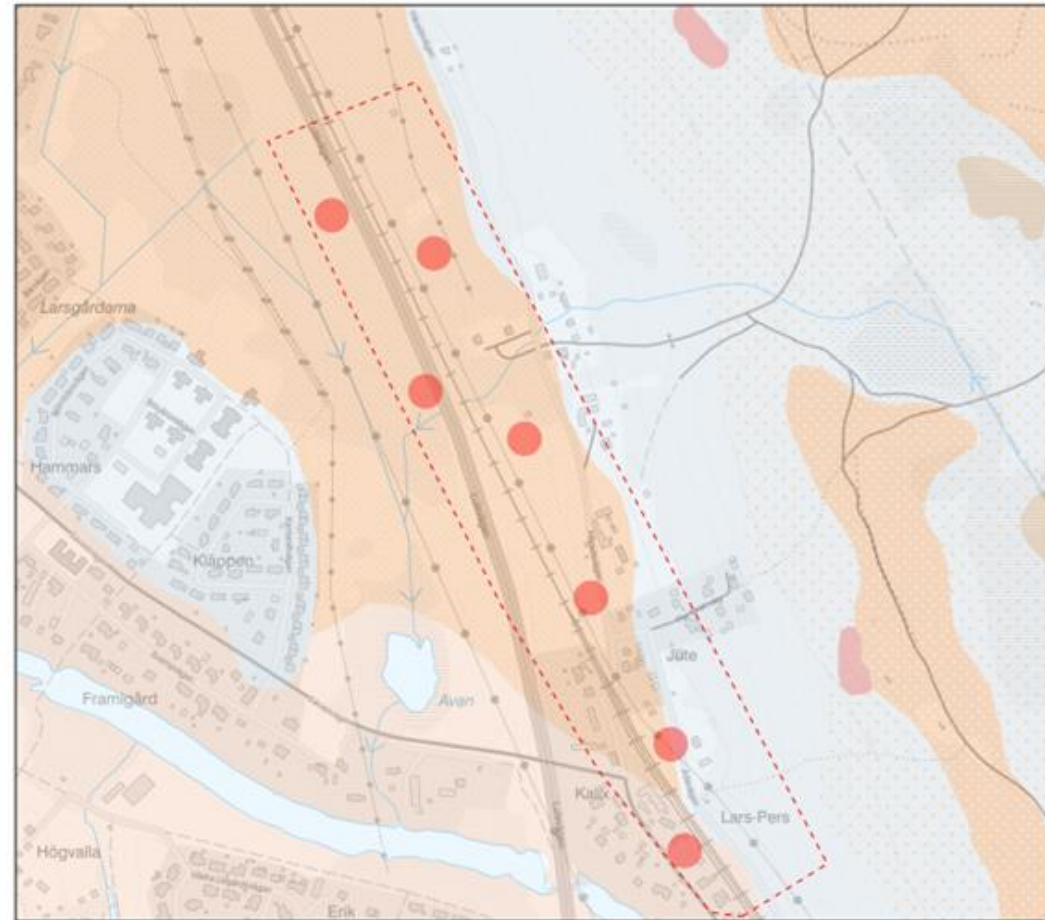
# Förorenad mark

- Markmiljöprover för kontroll av eventuell förorenad mark kommer att tas ifrån ca 10 provtagningspunkter längst sträckan.
- Analys på dessa kommer utföras för att identifiera eventuella halter av föroreningar som är vanliga inom spårområden, samt för att identifiera eventuell förekomst av naturligt förekommande sulfidjord inför kommande masshantering.



# Grundvatten

- 7 st Grundvattenrör är utsatta i projektet.
- Mätningar kommer pågå kontinuerligt under projektets gång.
- Kartan visar ungefärlig placering av grundvattenrör



Grundvattenrör  
Sävastklinten  
Datum: 2023-12-20  
Skala (A4): 1:5 000  
0 0,05 0,1 0,15 0,2 km  
© Lantmäteriet, Geodatasamverkan

# Kommunala planer

- Översiktsplan 2025.
- Fördjupad översiktsplan, Boden och Sävast.
- Eventuell intrång i båda detaljplaner

## Detaljplaner:

Nr	Planbeteckning	Plan	Nuvarande markanvändning	Genomförandetid
1	25-P76/60	Förslag till utvidgning samt ändring av stadsplan för Sävast öster Svängleden.	Allmän plats för park eller plantering.	Utgått
2	2582-P10/22	Sävast 12:75 m fl Korsningen Rv 97 – Lv 588.	Allmän plats för genomfartstrafik. Kvartersmark för bostäder.	Utgått



# Övriga förutsättningar

- Rennäring: Gällivare samebys vinterbetesområde
- Befintliga vägar: Gamla Sävastvägen (väg 588 )  
Häradsvägen, och väg 97
- Befintliga ledningar: Vattenfalls ledningsgata för 130 kV-ledningar, Skanova, Boden Energi och Boden VA
- Marken består i huvudsak av ytliga lager av lösare lager av lera och silt som överlagrar fasta lager av sediment eller morän. Leran/silten har fläckvis inslag av sulfid



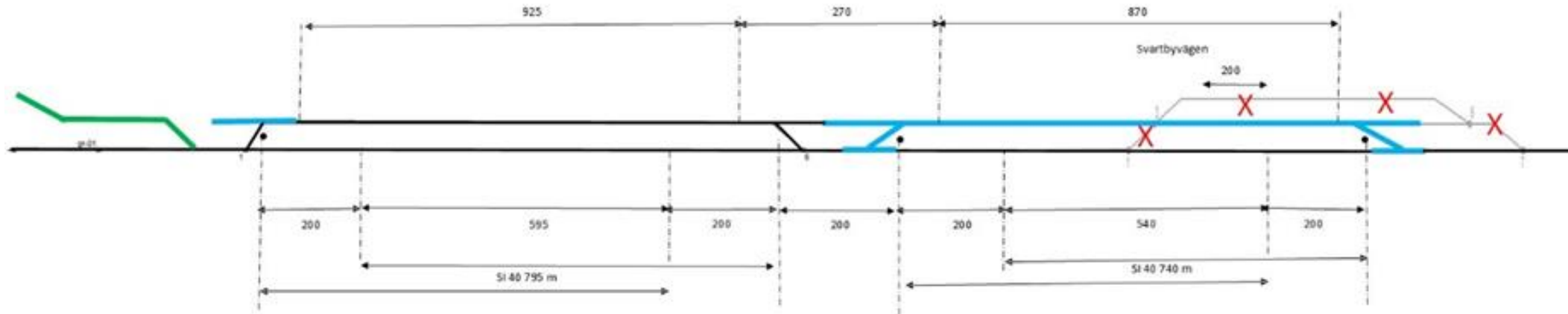
# Förslag till utformning



Medfinansieras av  
Europeiska unionen



# Spåråtgärder



- Ett parallellt spår planeras att byggas på östra sidan om befintligt spår.
- Två nya växelförbindelser byggs för kryssmöjligheter vilket skapar ett partiellt dubbelspår.
- Ombyggnationen av spåren möjliggör en varierande hastighetshöjning på huvudspåret, 160-180 km/tim. Hastigheten på avvikande huvudspår begränsas av spårväxlarna till 80 km/h.
- De fyra nya växelförbindelserna och partiellt dubbelspår höjer kapaciteten.



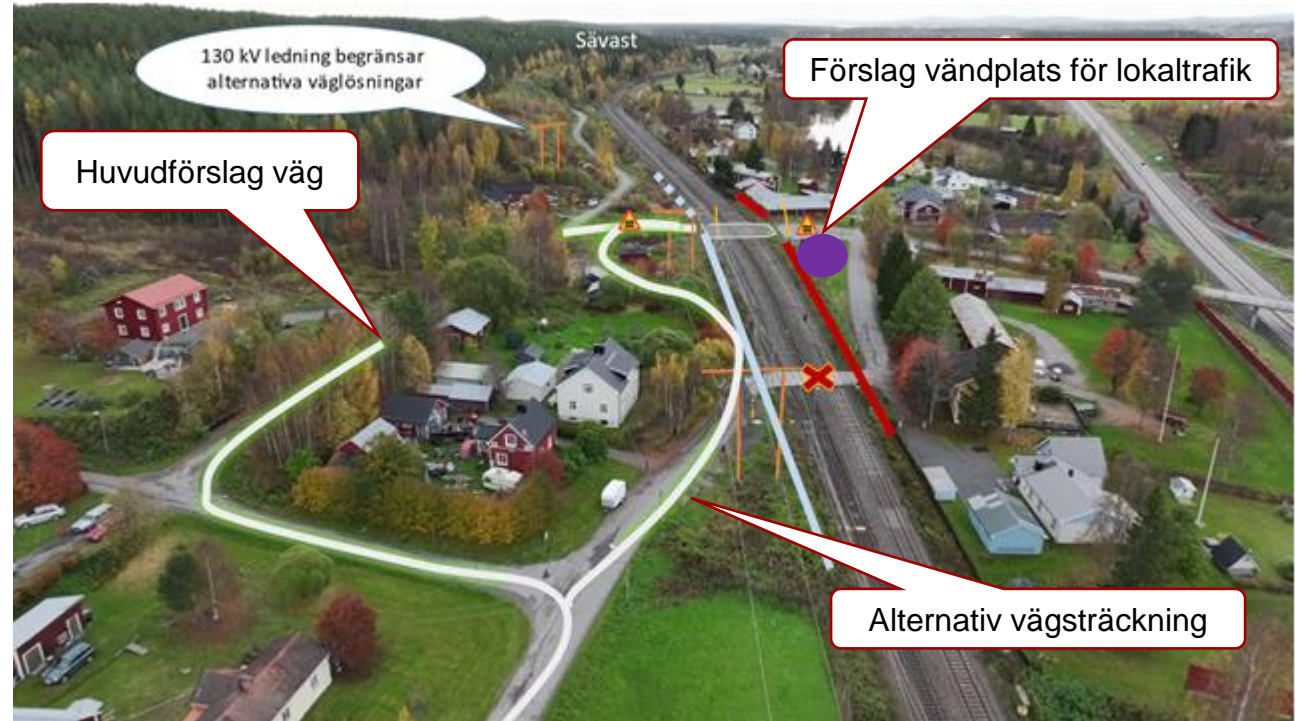
# Övriga åtgärder

- Befintlig serviceväg förlängs cirka 100 meter och en ny vändplats byggs.
- Teknikhus anläggs inom Trafikverkets fastighet i Sävast.
- Personskyddsstängsel/viltstängsel anläggs för att undvika spårspring.



# Vägpassage

- En ny passage i plan planeras, cirka 120 meter söder om befintlig plankorsning.
- Omfattar ombyggnation av Jutevägen och viss mån väg 588.
- Kräver ombyggnation av vändplats för lokaltrafik.
- Befintlig plankorsning stängs.
- Omledning av väg och vändplats för lokaltrafik ingår inte som en del i järnvägsplanen.

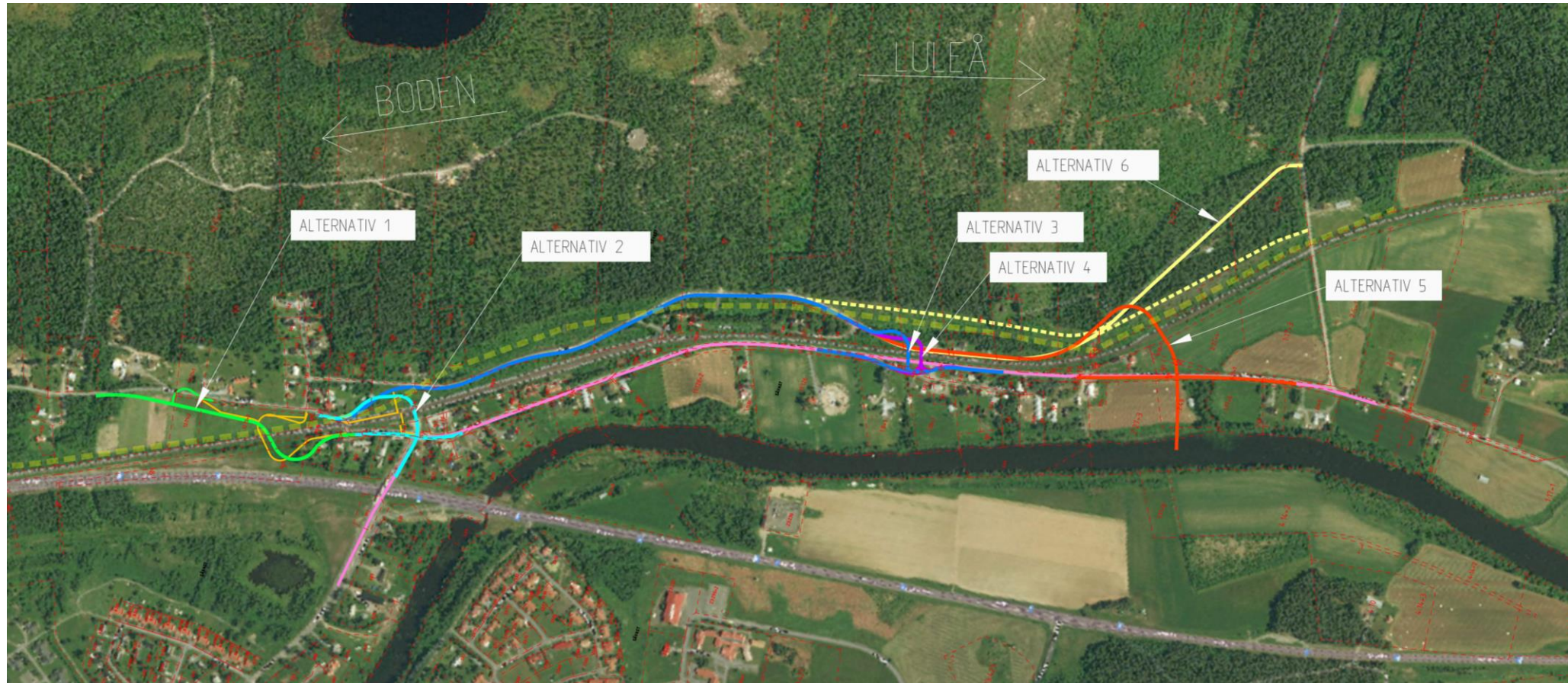


*Förslag till stängsel, ungefärlig placering i rött och ljusblått, utredning av utformning pågår. Förslag till vändplats i lila.*





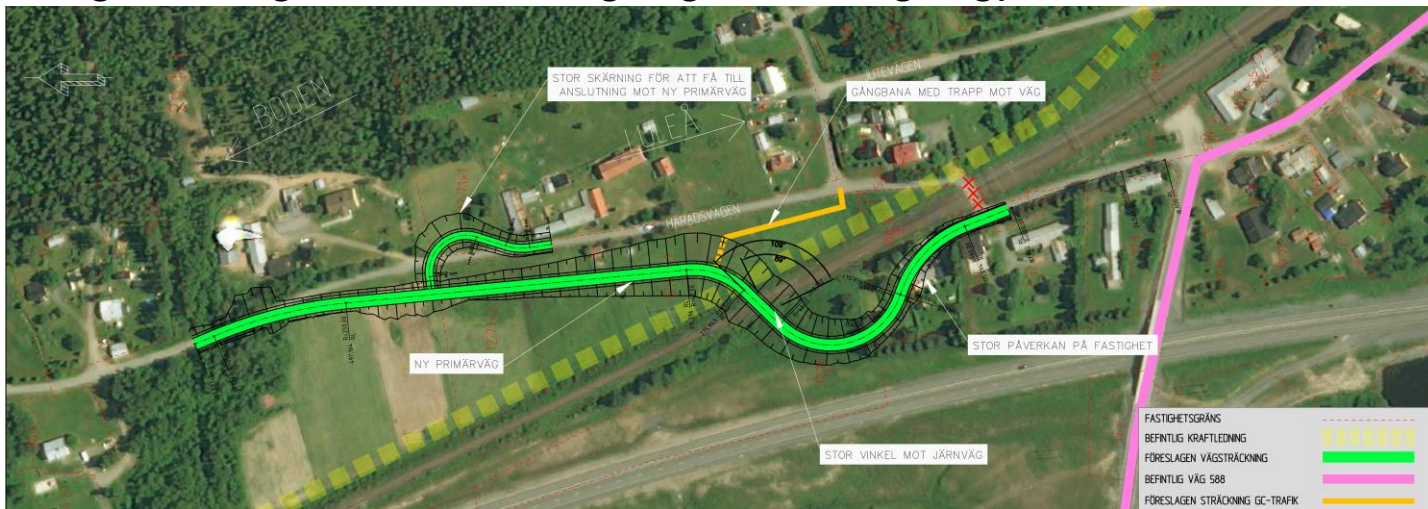
# Vägpassage – bortvalda utformningsförslag





# 34 Vägpassage – samlad bedömning

Jämförelse mellan alternativ 1 (vägport) och valt förslag provisorisk plankorsning som i senare läge ersätts av längre bilväg samt enklare gångbro eller gångport.



Alternativ 1: Ny vägport under järnväg

Valt alternativ,  
Skede 1: Ny plankorsning  
Skede 2: Bilväg söderifrån i kombination  
med enklare gångbro eller gångport

Alternativ 1	Valt alternativ
Ca 40 Mkr	Ca 22 Mkr (vid gångbro)
	Ca 19 Mkr (vid gångport)



# Naturmiljö – Påverkan/skyddsåtgärder

- Eftersom diken inte har undersökts i fält bör det antas att vanlig groda kan leka i diken.
- Eftersom diken inte är belägna inom område som omfattas av spårbreddning eller serviceväg bedöms det att ingen negativ påverkan sker. I de områden som påverkas av spårbreddning och serviceväg är naturvärdena mycket små och påverkan bedöms bli liten.
- Fridlysning enligt 6 § artskyddsförordningen gäller:
- 6 § I fråga om sådana vilt levande kräldjur, groddjur och ryggradslösa djur som anges i bilaga 2 till denna förordning är det förbjudet att i den omfattning som framgår av bilagan
  1. döda, skada, fånga eller på annat sätt samla in exemplar, och
  2. ta bort eller skada ägg, rom, larver eller bon.



# Kulturmiljö

- Gestaltningen av anläggningen ska ta hänsyn till kulturvärden i anslutning till anläggningen.
- Intill och inom aktuellt område finns byggnader och bebyggelseområden som kan komma att bedömas som särskilt värdefulla och därmed omfattas av förvanskningsförbud enligt plan- och bygglagen (8 kap. 13 §). Om fastighetsnära åtgärder utförs ska dessa utföras med hänsyn till särskilt värdefull bebyggelse.
- Åtgärder på väg 588 och 651 som inkluderar breddning, omdragning och/eller påbyggnad ska i möjligaste mån undvikas.
- Om forn- eller kulturlämningar påträffas vid den arkeologiska utredningen kommer dessa hanteras enligt Kulturmiljölagen och i möjligaste mån undvikas eller skyddas.



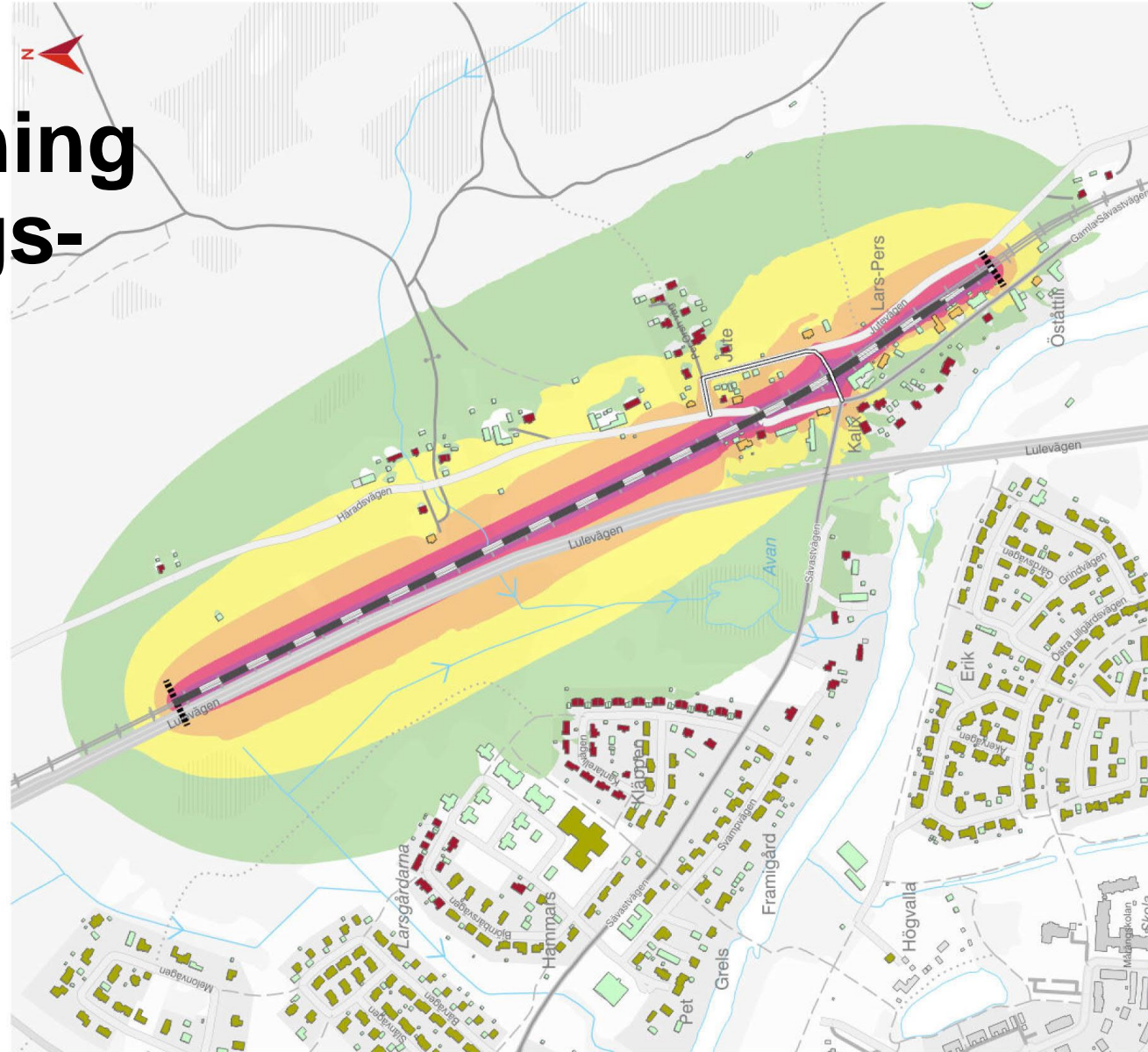
# Bullerskyddsåtgärder

- Avgränsningsberäkning med nytt spår och trafikprognos för år 2040 har tagits fram för att avgöra vilka fastigheter som kommer att inventeras/utredas vidare gällande bullerskyddsåtgärder.
- Spårnära åtgärder övervägs i första hand. I de fall spårnära åtgärder inte är tillräckliga för att riktvärden ska kunna uppfyllas eller inte är samhällsekonomiskt försvarbara utreds fastighetsnära åtgärder.
- Aktuella bullerskyddsåtgärder längs sträckan kan komma att bli:
  - Bullerskyddsskärm längs järnvägen
  - Fönsteråtgärd
  - Byte av friskluftsventil
  - Uteplatsåtgärd





# Bullerberäkning Avgränsnings- beräkning Ekvivalent ljudnivå



## BULLERUTBREDNINGSKARTA

SgÖN Sävastklinten-Sävast,  
partiellt dubbelspår

Ekvivalent ljudnivå i  
avgränsningsberäkningen med  
trafikering endast på ombyggda sträckor  
i planförslaget år 2040.

Datum: 24-01-19

Skala (A3): 1:5 500

0 60 120 180 Meter

© Lantmäteriet, Geodatasamverkan

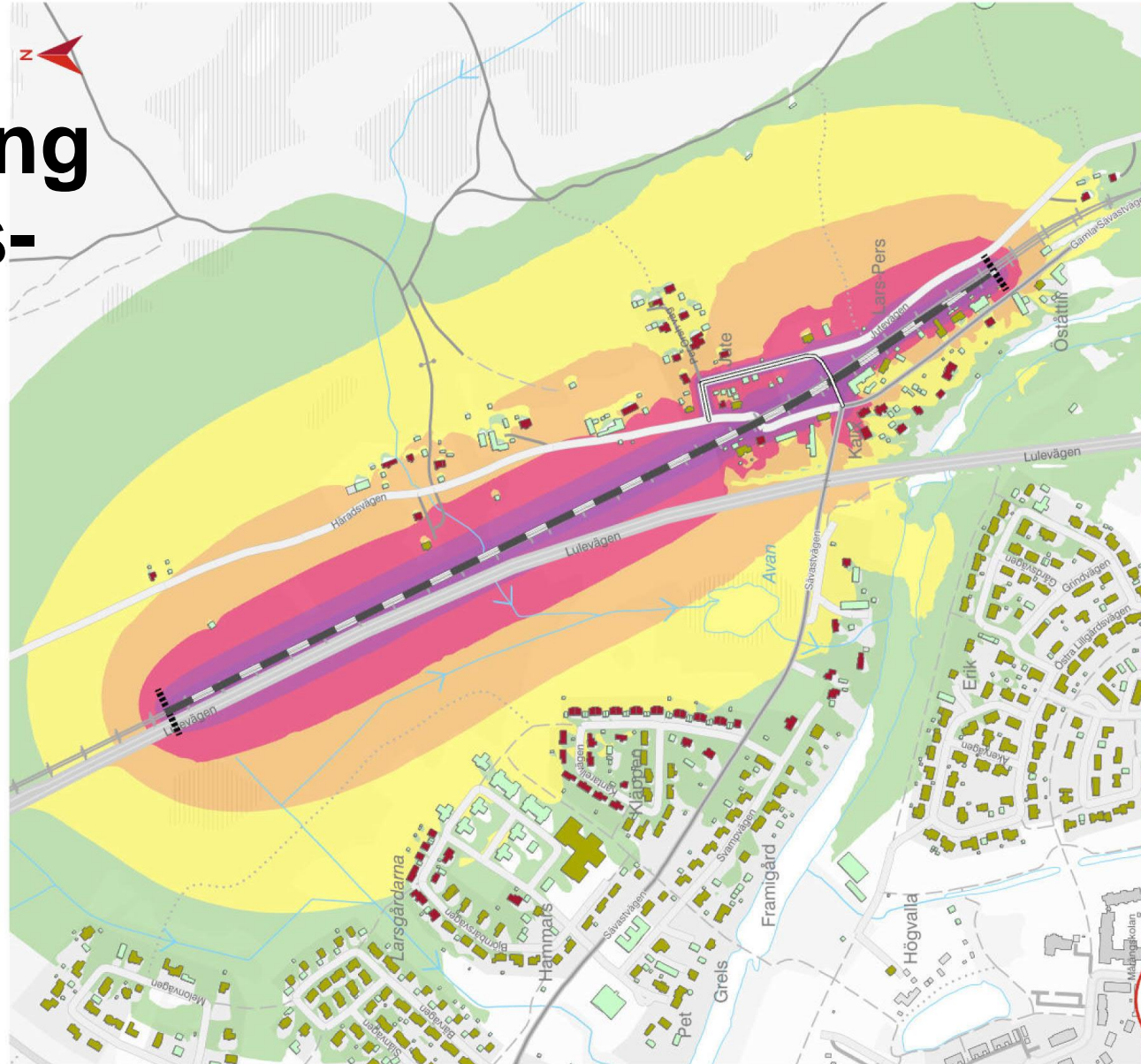
### Teckenförklaring

- ▬ Plangräns
- Väg avgränsningsberäkning
- Järnväg avgränsningsberäkning
- Yttre inventering av byggnad
- Byggnad inventerad via Trafikverkets nationella projekt för bullerskyddsåtgärder
- Övriga bostäder
- Övriga byggnader

### Ekvivalent ljudnivå, 2 meter över marknivå (dBA)

- 50-55 dBA
- 55-60 dBA
- 60-65 dBA
- 65-70 dBA
- 70-75 dBA
- >75 dBA

# Bullerberäkning Avgränsnings- beräkning Maximal Ljudnivå



## BULLERUTBREDNINGSKARTA

Sgön Sävastklinten-Sävast,  
partiellt dubbelspår

Maximal ljudnivå i  
avgränsningsberäkningen med  
trafikering endast på ombyggda  
sträckor i planförslaget år 2040.

Datum: 24-01-19

Skala (A3): 1:5 500

0 60 120 180 Meter

© Lantmäteriet, Geodatasamverkan

## Teckenförklaring

- ▬▬▬ Plangräns
- Väg avgränsningsberäkning
- ▬ Järnväg  
avgränsningsberäkning
- Yttre inventering av byggnad
- Övriga bostäder
- Övriga byggnader

## Maximal ljudnivå, 2 meter över marknivå (dBA)

- 65-70 dBA
- 70-75 dBA
- 75-80 dBA
- 80-85 dBA
- 85-90 dBA
- >90 dBA



# Vidare utredning - Buller

- Ca 70 fastigheter har tagits ut för vidare utredning från avgränsningsberäkningarna
- Dessa fastigheter kommer att inventeras på plats under vecka 7
- Befintliga fönster, friskluftsventiler, fasader och uteplatser kommer att undersökas utifrån
- Informationsbrev har skickats till berörda fastighetsägare
- Inventeringen kommer att ligga till grund för vidare utredning gällande bullerskyddsåtgärder





# Bullerskyddsåtgärder - förslag på skärmar



Befintliga skärmar längs Lulevägen/väg 97.



Befintliga skärmar längs Lulevägen/väg 97.  
Bro över Sävastån (leder till Luleälven).

- Designen av de nya eventuella bullerskyddsskärmarna bör efterlikna stilen och formen hos befintliga skärmar. Åtgärderna ska harmonisera karaktären hos det omgivande landskapet.
- Ett alternativ är att ha transparenta paneler för att möjliggöra synlighet av omgivande landskap, förslagsvis kring Häradsvägen om det blir aktuellt.



Exempel på  
transparenta skärmar i  
Östersund.

# Grundvatten

- Det kan bli aktuellt med tillfälliga samt permanenta grundvattensänkningar lokalt längs sektioner av spårlinjen.
- Beräkningar av grundvatteninflöde från slänter vid öppet schakt kommer att utföras efter att fältundersökningar är klara.
- Beräkningar av influensområde för tillfälliga samt permanenta grundvattensänkningar längs sträckan kommer att utföras efter att fältundersökningar är klara.

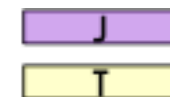
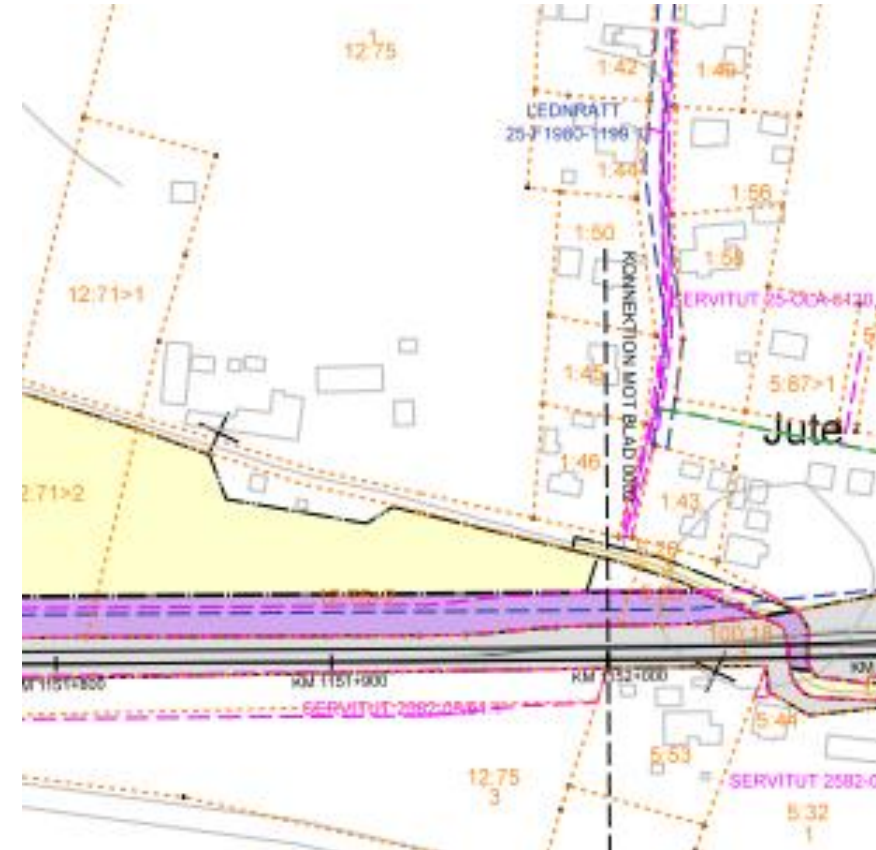


# Ny järnvägsmark

Järnvägsmark med **äganderätt** tas i anspråk för:

- Ombyggnation av spår
- Nytt personskyddsstängsel/viltstängsel
- Serviceväg för åtkomst till växlar och spår
- Bullerskyddsskärm

Mark med **tillfällig nyttjanderätt** tas i anspråk för, etablering, upplag, arbets- och transportväg, samt anläggningsarbeten.

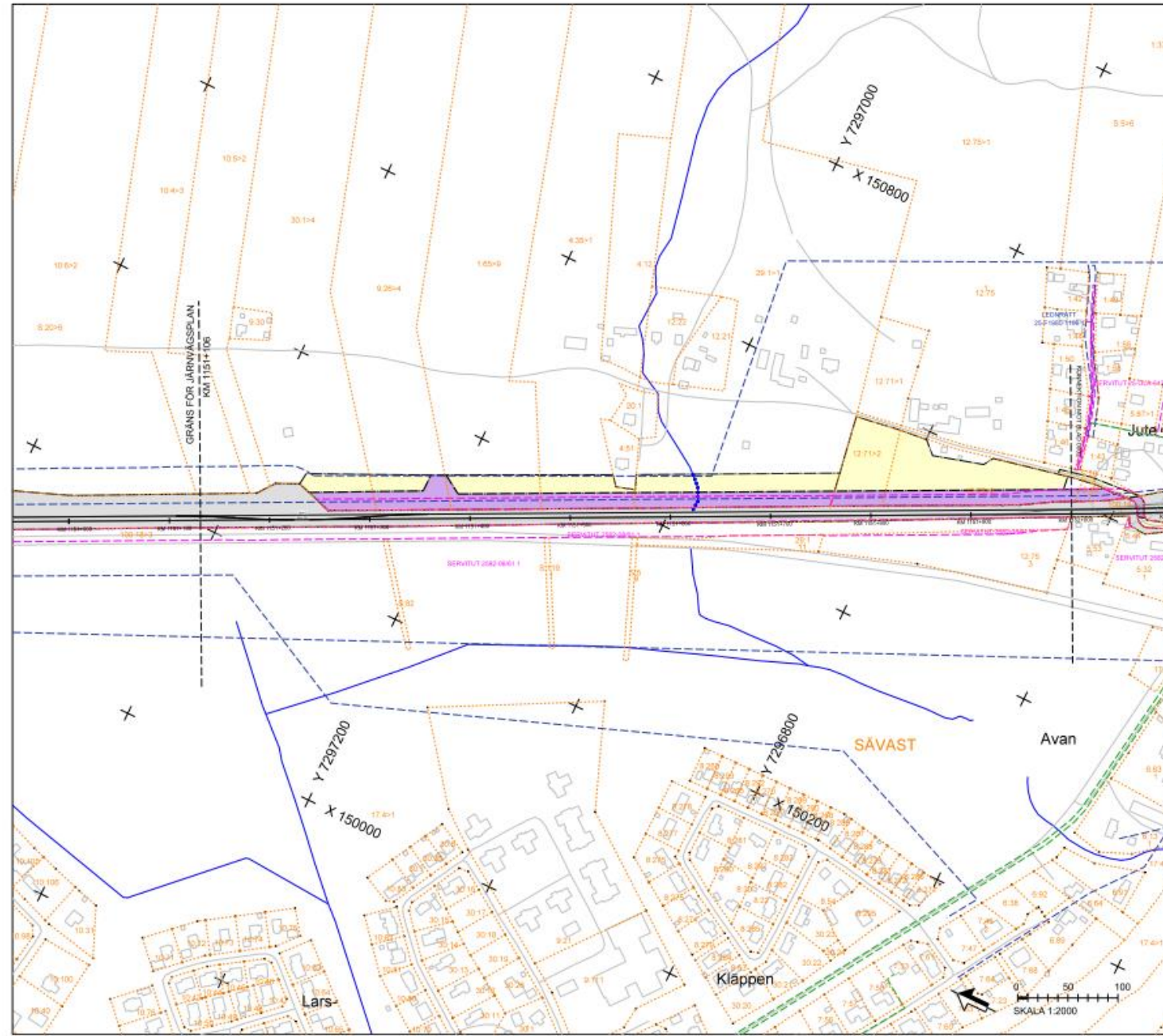


NY JÄRNVÄGSMARK MED ÄGANDERÄTT

TILLFÄLLIG NYTTJANDERÄTT I X ÅR FRÅN BYGGSTART



# Plankarta 1



**TECKENFÖRKLARING** DATUM TOPOGRAFISK KARTA: 2023-09-18  
 DATUM FASTEGITTSKEMNING: 2023-09-18  
 KÖRSYSTEMSIDENTIFIKER: 99 2145, R42000

**NYA MARKANSPRÅK**

- Gräns för järnvägslin
- Gräns för vägnät, gräns för järnvägsmark
- Avgränsning mellan olika typer av markanspråk
- Ny järnvägsmark med ägarerätt
- Tillfällig nyttjanderätt i x från bysstart

**NYA ANÄGGNINGAR**

- Ny järnväg, spårnett med lågspänningsträck

**VERKSAMHETER/ÄTGÄRDER SOM LINDANTAS FRÅN FÖRBUDD ENLIGT MILJÖBALKEN**

Förbudet mot åtgärder inom strandskyddsområde (7:15 Miljöbalken) gäller inte byggande av såväl väg/järnväg. Skyddsbelägenhet att göra ändring för strand utgör 12,6 Miljöbalken gäller inte för de verksamheter och åtgärder som berörs för att bygga vägar/järnvägar och som fastställts och regler i vägplanerna för såväl väg/järnvägsmark eller område för tillfällig nyttjanderätt.

●●●●●●●● MARKERING ELLER AVGRÄNSNING AV GENERELLT BIODIVERSITETSDOMÄN

**ÖVRIGA BETECKNINGAR PÅ PLANKARTAN**

- BEFINTLIG TRAFIKVERKETS FASTIGHET
- TRAKTANÄRS
- FASTIGHETSGRÄNS
- VÄGKANT
- SPÅR
- BÄCK, ÖRE
- LEDNINGSRÄTT
- SERVITUT
- GEMENSAMTETSANLÄGGNING
- FASTIGHETSBETECKNING

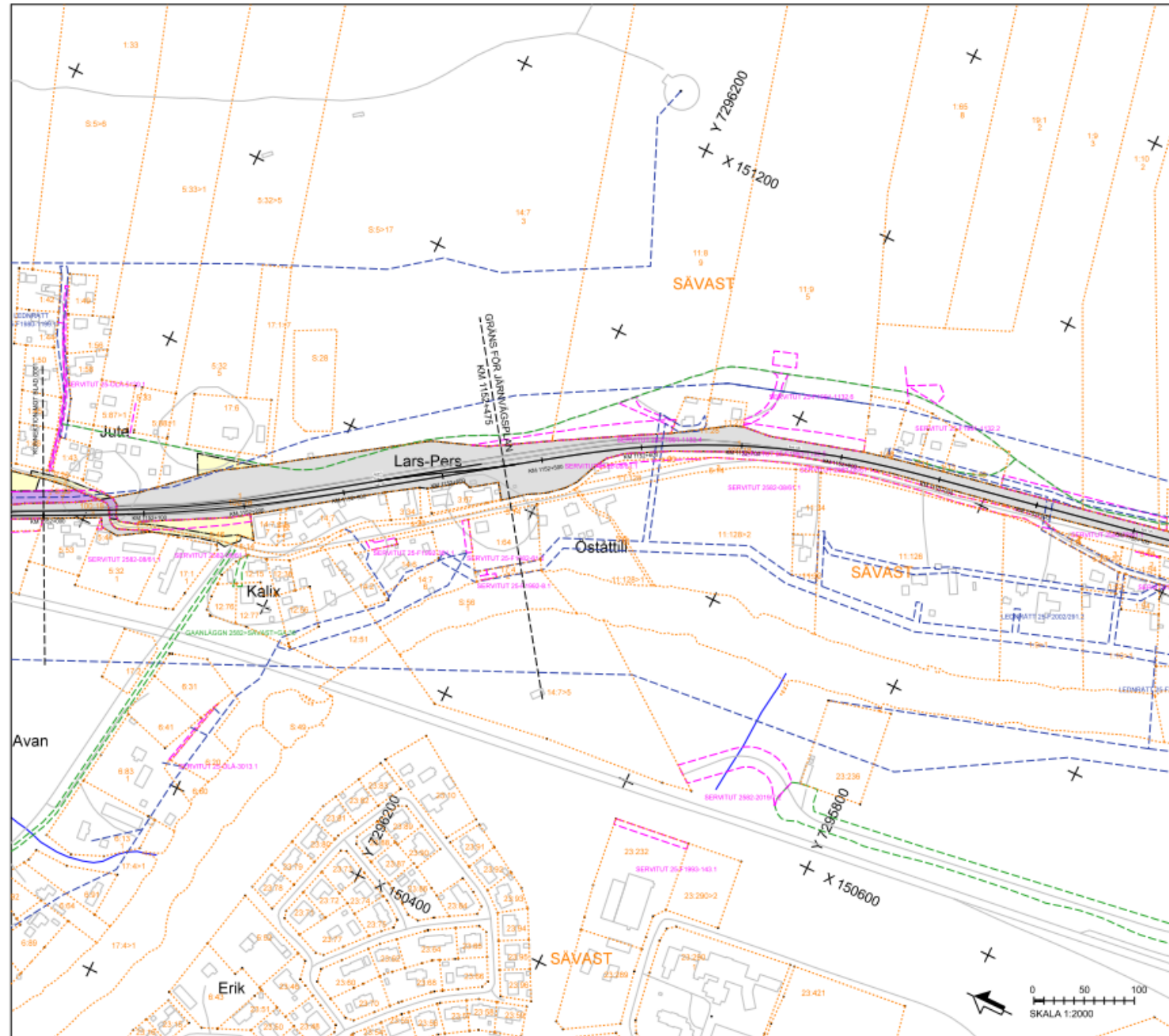
## Orienteringsfigur



SWECO		TRAFIKVERKET		Sgån Sävasstaklinter-Sävasstaklinter	
SWECO	SWECO	TRAFIKVERKET	TRAFIKVERKET	Sgån Sävasstaklinter-Sävasstaklinter	Sgån Sävasstaklinter-Sävasstaklinter
SWECO/SEKARN	SWECO/SEKARN	TRAFIKVERKET	TRAFIKVERKET	Sgån Sävasstaklinter-Sävasstaklinter	Sgån Sävasstaklinter-Sävasstaklinter
SWECO/SEKARN	SWECO/SEKARN	TRAFIKVERKET	TRAFIKVERKET	Sgån Sävasstaklinter-Sävasstaklinter	Sgån Sävasstaklinter-Sävasstaklinter
SWECO/SEKARN	SWECO/SEKARN	TRAFIKVERKET	TRAFIKVERKET	Sgån Sävasstaklinter-Sävasstaklinter	Sgån Sävasstaklinter-Sävasstaklinter



# Plankarta 2



**TECKENFÖRKLARING**

DATUM TOPOGRAFISK KARTA: 2023-09-18  
 DATUM FASTIGHETSREKLAM: 2023-09-18  
 KODSYSTEMSÄMVERK: 99 21 45, 10000

**NYA MARKANSPRÅK**

SÄKS PÅ JÄRNVÄGSPLAN  
 GRÄNS FÖR VÄGSTRÄDE, GRÄNS FÖR JÄRNVÄGSMARK  
 AVGRÄNSNING MELLAN OLIGA TYPER AV MARKANSPRÅK  
 NY JÄRNVÄGSPLAN MED BANGÅRDSTÄTT

**NYA ANLÄGGNINGAR**

TILLÄGG NYTT ANLÄGGET I X ÄR FRÅN BRUGSTÄTT  
 NY JÄRNVÄG, SPÅRSTÄTT MED LÄNGDNINGSTRECK

**VERKSAMHETER/ÅTGÄRDER SOM UNDANTAS FRÅN FÖRBUD ENLIGT ML JÖRALKEN**

Förbudet mot åtgärder inom strandskyddsområdet (7,5 m) gäller inte byggnad av ständigt väg/åker, skyddsgräns eller grävning för vattenledningsledning. 12,6 m gäller inte för de verksamheter och åtgärder som behövs för att bygga väg/åker/åker och fastställs och ingår i vägmått för ständigt väg/åkermark eller område för tillfällig nyttjandemått.

MARKERING ELLER AVGRÄNSNING AV GENERELLT BIODIVERSITET

**ÖVRIGA BETECKNINGAR PÅ PLANKARTAN**

BEPÄKTUT: TRAFIKVÄGENS FASTIGHET, FÖR JÄRNVÄGSPLAN, TRAKTORVÄG, FASTHETSGRÄNS, VÄGKANT, SPÅR, BÄCK ÖRE

LEDDIGGRÄTT, SERVTUT, GEMENSAMTANSÄLLEGGING, FASTHETSBETECKNING

## Orienteringsfigur



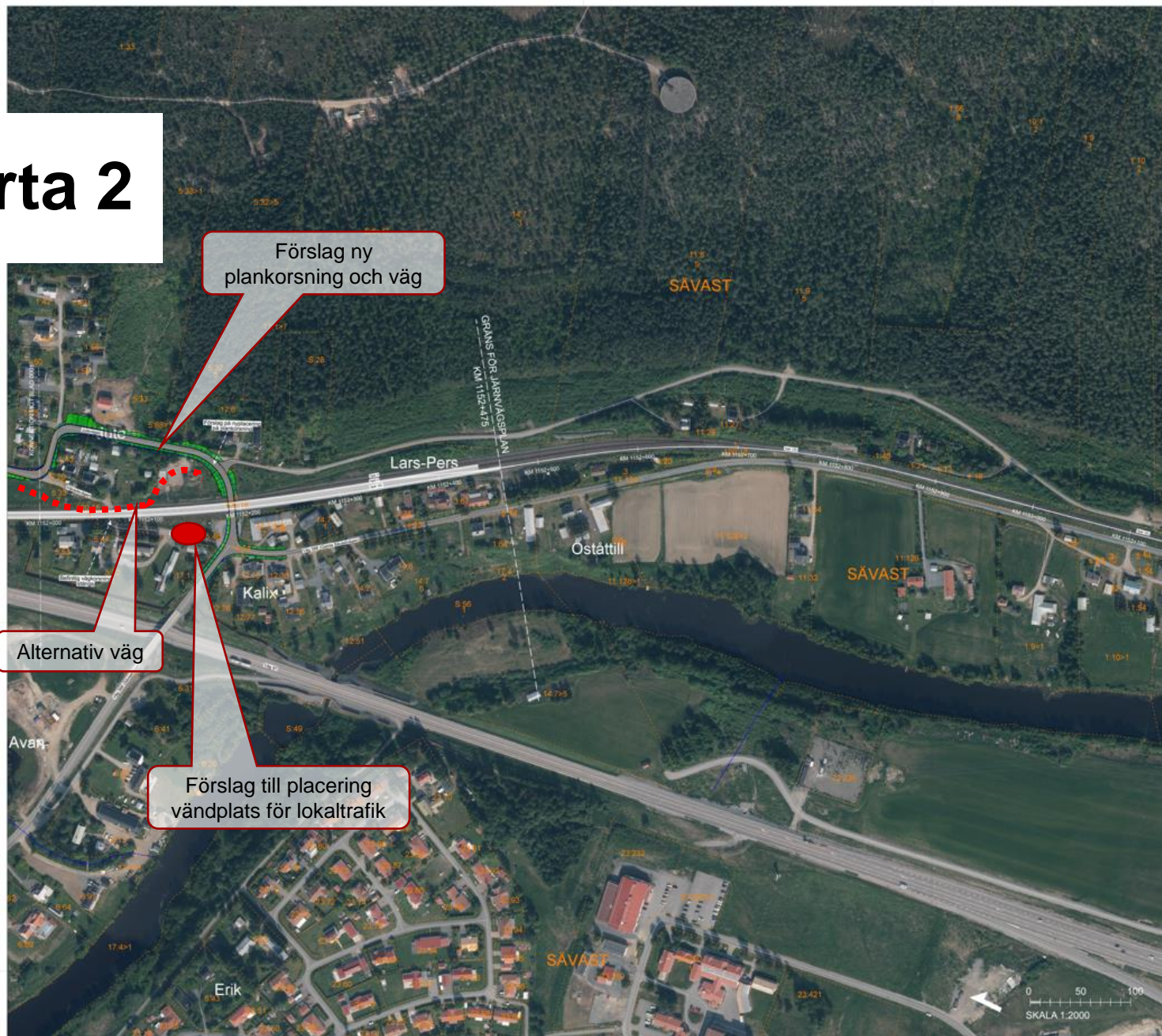
JÄRNVÄGSPLAN			
PROJEKT	UTSÄND	UTSÄND	UTSÄND
SWECO	SWECO	SWECO	SWECO
TRAFIKVERKET	Sgön Sävastkintan-Sävas	Partiell utställning	
SWECO/SEALM	Plankarta		
SWECO/SEARM			
SWECO/SELVW	2024-01-29	1:2000	0002







# Illustrationskarta 2



Förslag ny plankorsning och väg

Alternativ väg

Förslag till placering vändplats för lokaltrafik

TECKENFÖRKLARING

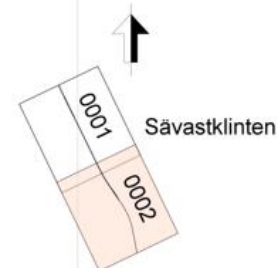
NYA ANLÄGGNINGAR

- NY JÄRNVÄG MED LÄNGDHÅTNINGSSTRECK OCH LANGDANGVÄLSE
- SERVEEVÄG

BEFINTLIGA GRÄNSER

- TRAKTGRÄNS
- FASTIGHETSGRÄNS
- FASTIGHETSBECKNING
- BEFINTLIGT SPÅR
- BEFINTLIGT ÖRE ELLER BÄCK

## Orienteringsfigur



Medfinansieras av Europeiska unionen

JÄRNVÄGSPÅN		SÄVASTKLINTEN-SÄVAST	
SWECO	TRAFIKVERKET	SgöN Sävastklinten-Sävast	
SKALA 1:2000		0 50 100	
0002		0002	



# Markförhandling



Medfinansieras av  
Europeiska unionen

# Markåtkomst för järnvägen

- En laga kraftvunnen järnvägsplan ger den som ska bygga järnvägen
  - rätt att lösa in mark som behövs permanent för järnvägsändamål
- Markåtkomsten sker vanligen genom en lantmäteriförrättning, där mark överförs från en fastighet till järnvägsfastigheten.



# Utrymme som behövs för att bygga järnväg

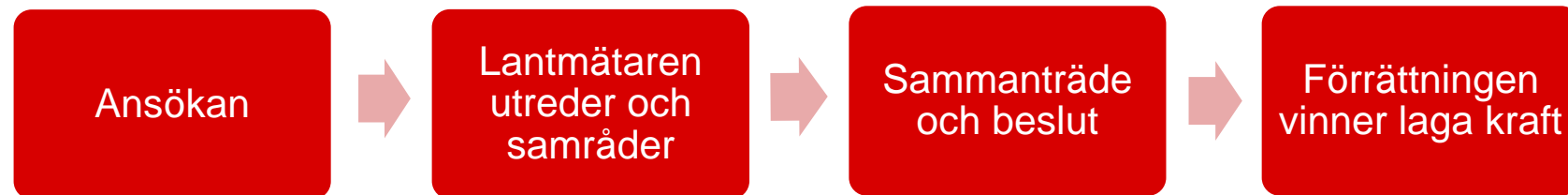
- Äganderätt – till järnvägsfastighet.
- Servitut – exempelvis rätt att för all framtid anlägga erforderlig väg och eller rätt att ta farliga kanträd längs med järnvägsfastigheten.
- Tillfällig nyttjanderätt – tidsbegränsad rätt att nyttja annans fastighet, eller del av fastighet.





# Enskilda vägar

- Vid byggande av järnväg kan även enskilda, intilliggande vägar påverkas.
- Beslut om de enskilda vägarna som används av flera fastigheter hanteras av lantmäterimyndigheten



# Ersättning

- Rättssäkerhet = Lika inför lagen. Lika fall behandlas lika.
- Värdering av ersättning utgår från vedertagna normer och metoder.
- Vilka är det som kan få ersättning vid intrång på grund av byggande av järnväg.
  - Fastighetsägare
  - Servitutshavare
  - Nyttjanderättshavare som t.ex. jordbruksarrendatorer.



# Under byggtiden

- Vanligen förekommande störningar:
  - transporter och trafikomläggningar
  - buller
  - vibrationer
  - luftföroreningar (damm, avgaser)
  - tillfällig grundvattenpåverkan
- Besiktningar:
  - Byggnader och anläggningar besiktigas före byggstart om risk finns för skador.



Vid skador/störningar, kontakta Trafikverket





# Samråd – Tider och tillgänglighet



# Hur lämnar jag synpunkter?

- Via e-post
  - [investeringsprojekt@trafikverket.se](mailto:investeringsprojekt@trafikverket.se)
  - Ange diarienummer: **TRV 2023/101402**
- Via brev
  - Trafikverket Ärendemottagning, Investering, Box 810, 781 28 Borlänge
  - Ange diarienummer: **2023/101402**

**Sista dag för synpunkter: 1 mars 2024.**



# Kontaktuppgifter

Jöran Gärtner

Mobil 070-561 05 54

Tel 010-1237469



Medfinansieras av  
Europeiska unionen

# Tack för oss!

Vill du läsa mer om projektet, samt ta del av de aktuella handlingarna? Besök vår hemsida:

[www.trafikverket.se/jvg-savast](http://www.trafikverket.se/jvg-savast)



Medfinansieras av  
Europeiska unionen