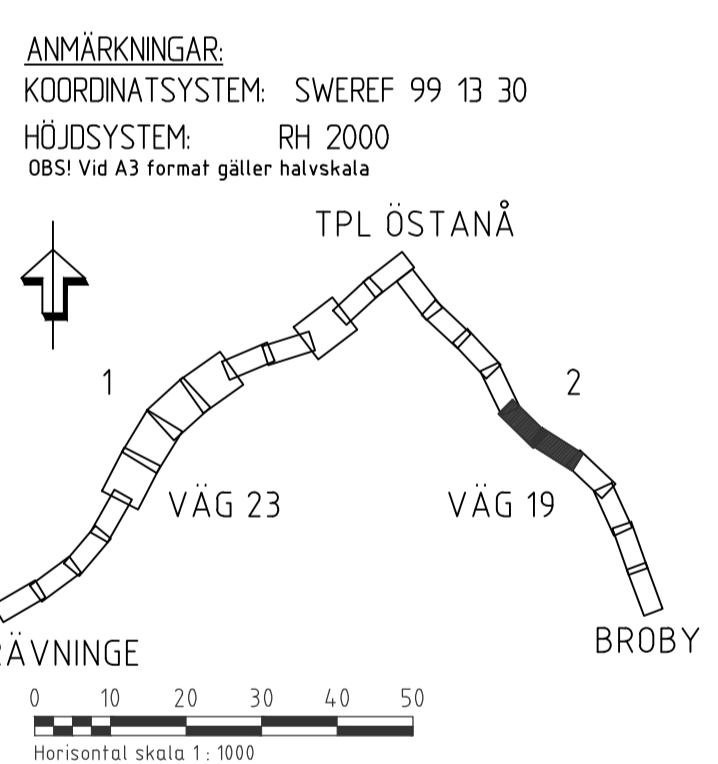
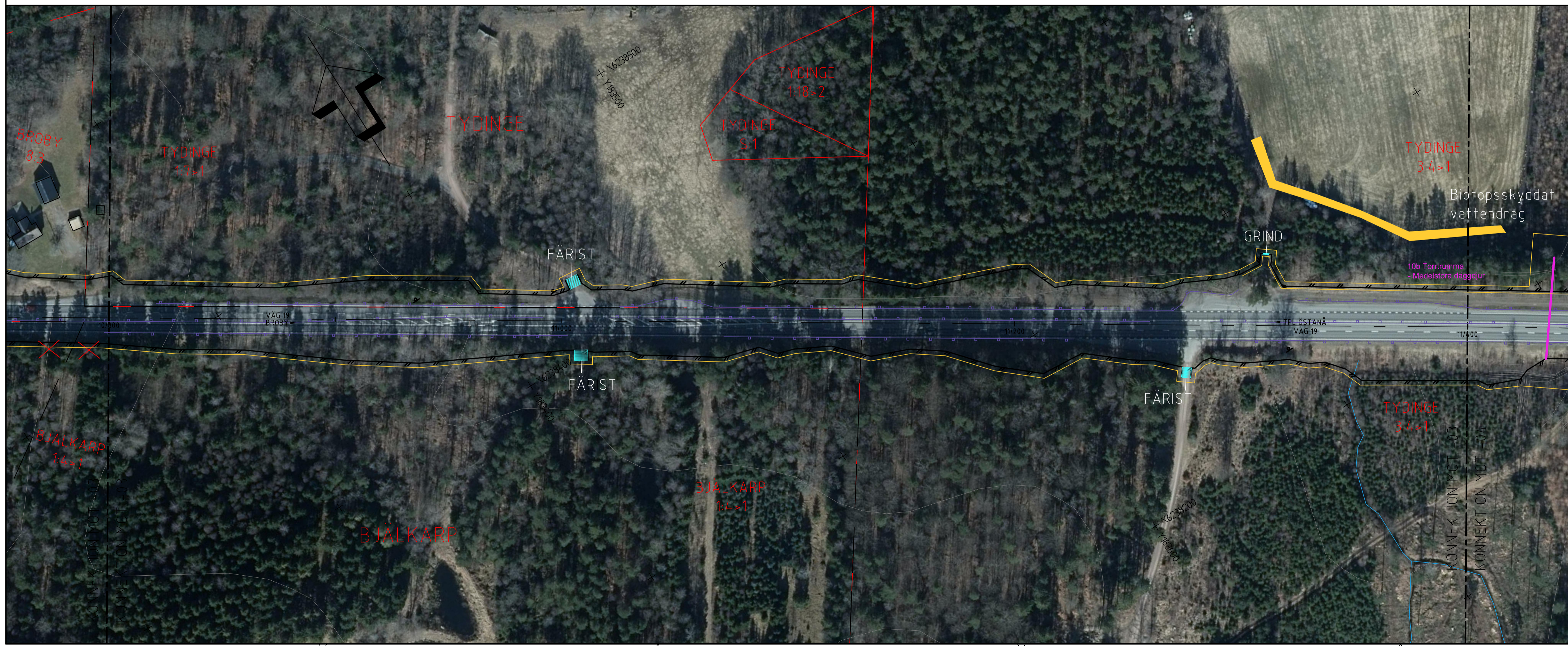




### TECKENFÖRKLARING

	KOMMUNGRÄNS
	FASTIGHETSGRÄNS
	DETALJPLANEGRÄNS
	TRAKTGRÄNS
	GRÄNS FÖR VÄGOMRÅDE
	LÄNDEMÄTNING
	NYTT FAUNASTANGSEL
	NYTT VÄGRÄCKE
	NYTT VÄGOMRÅDE / INSKRÄNK VÄGRÄTT
	PRELIMINÄR PLACERING AV FAUNAÅTGÄRD GRIND/PERSONGRIND
	FÄRIST
	VILTUTHOPP
	FAUNASKÄRM
	GENERELLA BIOTOPSKYDD
	BEFINTLIG VILTSTÄNSEL
	BEFINTLIG VÄGRÄCKE
	BEFINTLIG BÄCK/DIKE
	EL LUFLEDDNING
	BEFINTLIG TRUMMA
	BEFINTLIG SKYLTT
	STÄNGNING AV ANSLUTNING

### PRELIMINÄR PLANKARTA



TYP AV PLAN		<b>VÄGPLAN</b>	
GRANSKNINGSSTATUS / SYFTE		<b>FÖR GRANSKNING</b>	
HANDLINGSTYP		<b>SAMRÅDSHANDLING</b>	
DATUM 2020-11-27	LEVERANS / ÄNDRINGS-PM		
<b>OBJEKT</b> <b>V19 &amp; V23, FAUNAÅTGÄRDER RÄVNINGE-ÖSTANÅ-BROBY</b>			
<b>BELOMRÅDE / BANGEL</b> <b>2 VÄG 19, TPL ÖSTANÅ-BROBY</b>			
<b>ANLÄGGNINGSTYP</b> 00 GEMENSAMT			
OBJEKTNUMMER / KM 164437	KONSTRUKTIONNUMMER		
BESTÄLLARE 	LEVERANTÖR 		
SKAPAD AV I. ASSARSSON	UPPDRAGSNUMMER 7003_1023		
GODKÄND AV R. JENSEN	ANDELNING MALMÖ		
<b>RITNINGSTYP</b> <b>PLANRITNING</b>			
<b>TEKNIKOMRÅDE / INNEHÅLL</b> <b>VÄGUTFORMNING OCH TRAFIK</b>			
<b>BESKRIVNING</b> <b>ILLUSTRATIONSPLAN</b> <b>SEKTION KM 10/200 - 11/400</b>			
SKALA 1:1000	FORMAT A1	FÖRVALTNINGSNUMMER	
RITNINGNUMMER 2.00 T 05.03	BLAD	NÄSTA BLAD	BET