

TECKENFÖRKLARING

MARKANSPRÅK

- GRÄNS FÖR VÄGOMRÅDE
- AVGRÄNSNING MELLAN OLIKA TYPER AV MARKANSPRÅK
- NYTT VÄGOMRÅDE MED VÄGRÄTT
- NYTT VÄGOMRÅDE MED INSKRÄNKT VÄGRÄTT, AVSER TILLTRÄDE FÖR UNDERHÅLL AV FAUNASTÄNGSEL
- TILFÄLLIG NYTTJÄNDERÄTT

T1 - TILFÄLLIG NYTTJÄNDERÄTT FÖR MASSPLÅGG, BYGGVÄGAR OCH GEMÖFÄRANDE AV ARBETE PÅ FAUNÅTGÄRDER, GÄLLER FRÅN BYGGSTART TILL 3 MÅNADER EFTER SLUTBESIKNING

T2 - TILFÄLLIG NYTTJÄNDERÄTT FÖR ETABLERINGSYTA OCH GEMÖFÄRANDE AV ARBETE PÅ FAUNAPASSAGE, GÄLLER FRÅN BYGGSTART TILL 3 MÅNADER EFTER SLUTBESIKNING

SKYDDÅTGÄRDER OCH FÖRSIKTIGHETSMÅTT

MARKERING ELLER AVGRÄNSNING AV SKYDDÅTGÄRDER OCH FÖRSIKTIGHETSMÅTT

- SK1 FAUNABRO
- SK2 PASSAGE I PLAN
- SK3 FAUNAPASSAGE TORRTRUMMA
- SK4 FAUNASKÄRM

VERKSAMHETER/ÅTGÄRDER SOM IJÄNDAS FRÅN FÖRBUD ENLIGT MILJÖBALKEN GÄLLER HELA PLANEN

SKYLDIGHETEN ATT GÖRA ANMÄLAN FÖR SAMRÅD ENLIGT 12:6 MB GÄLLER INTE FÖR DE VERKSAMHETER OCH ÅTGÄRDER SOM BEHOVS FÖR ATT BYGGA VÄGEN OCH SOM FASTSTÄLLS OCH INGÅR I VÄGOMRÅDE FÖR ALLMAN VÄG ELLER OMRÅDE FÖR TILFÄLLIG NYTTJÄNDERÄTT.

ÖVRIGA BETECKNINGAR PÅ PLANKARTA

LANGDMÄTNING 0/300

- KOMMUNGRÄNS
- FASTIGHETSGRÄNS
- DETALJPLANEGRÄNS
- TRAKTGRÄNS
- GENERELLA BIOTOPSKYDD
- NYTT FAUNASTÄNGSEL
- BEFINTLIG VILTSTÄNGSEL
- BEFINTLIG VÄGRÄCKE
- BEFINTLIG BÄCK/DIKE
- EL. LUFLEDDNING
- BEFINTLIG TRUMMA
- BEFINTLIG SKYLTT
- BEFINTLIG HÖJD
- PRELIMINÄR PLACERING AV FAUNÅTGÄRD
- GRIND
- FÄRIST
- VILTUTHOPP

PRELIMINÄR PLANKARTA

ANMÄRKNINGAR:
 KOORDINATSYSTEM: SWEREF 99 13 30
 HÖJDSYSTEM: RH 2000
 OBS! Vid A3 format gäller halvskala

TPL ÖSTANÅ

VÄG 23 VÄG 19

RÄVNINGE BROBY

0 10 20 30 40 50

Horisontal skala 1:1000

VÄGPLAN

FÖR GRANSKNING

SAMRÅDSHANDLING

GRANSKNINGSSTATUS / SYFTE

HANDLINGSTYP

LEVERANS / ÄNDRINGS-PM

00 GEMENSAMT

OBJEKTNUMMER / KM 164437

KONSTRUKTIONSNUMMER

BESTÄLLARE LEVERANTÖR

TRAFIKVERKET **Structor**

SKAPAD AV LASSARSSON UPPDRAGSNUMMER 7003_1023

ANSÖKAN AV R. JENSEN ANDELNING MALMÖ

RITNINGSTYP PLANRITNING

TEKNIKOMRÅDE / INNEHÅLL VÄGUTFORMNING OCH TRAFIK

BESKRIVNING PLANKARTA SEKTION KM 10/200 - 11/400

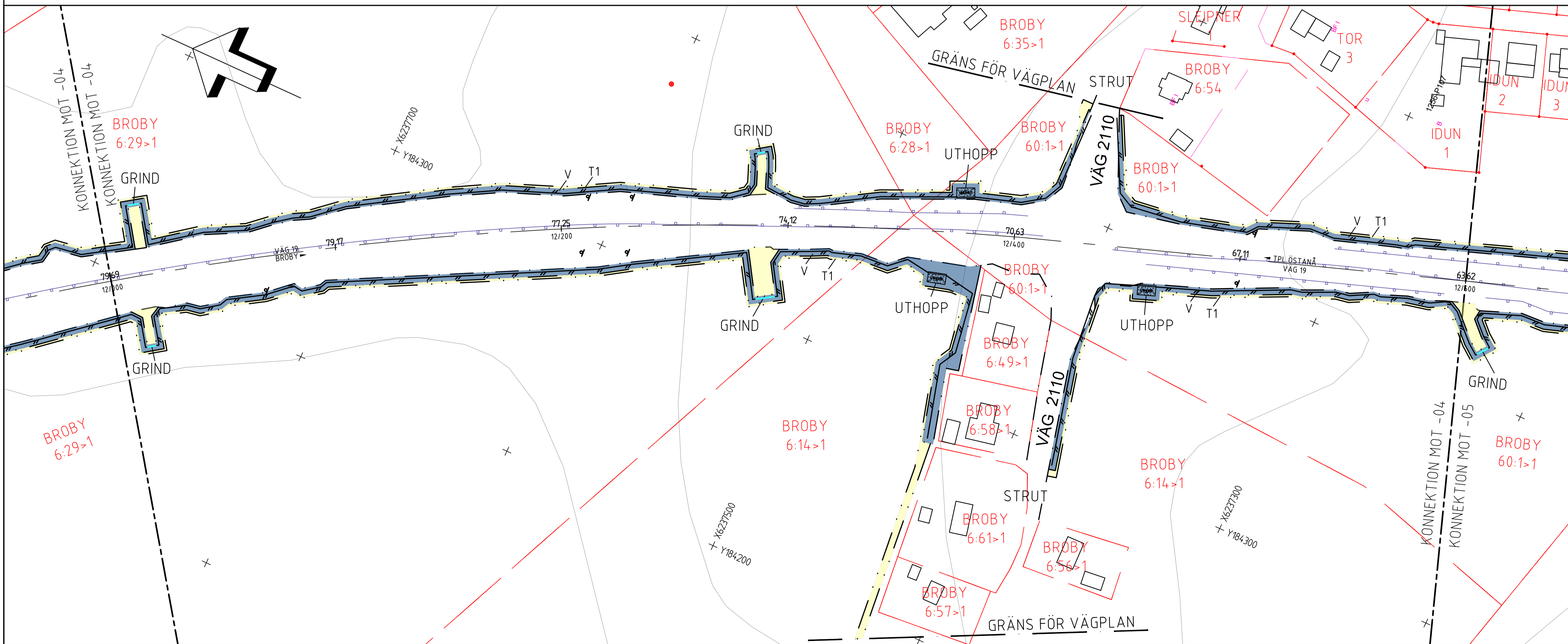
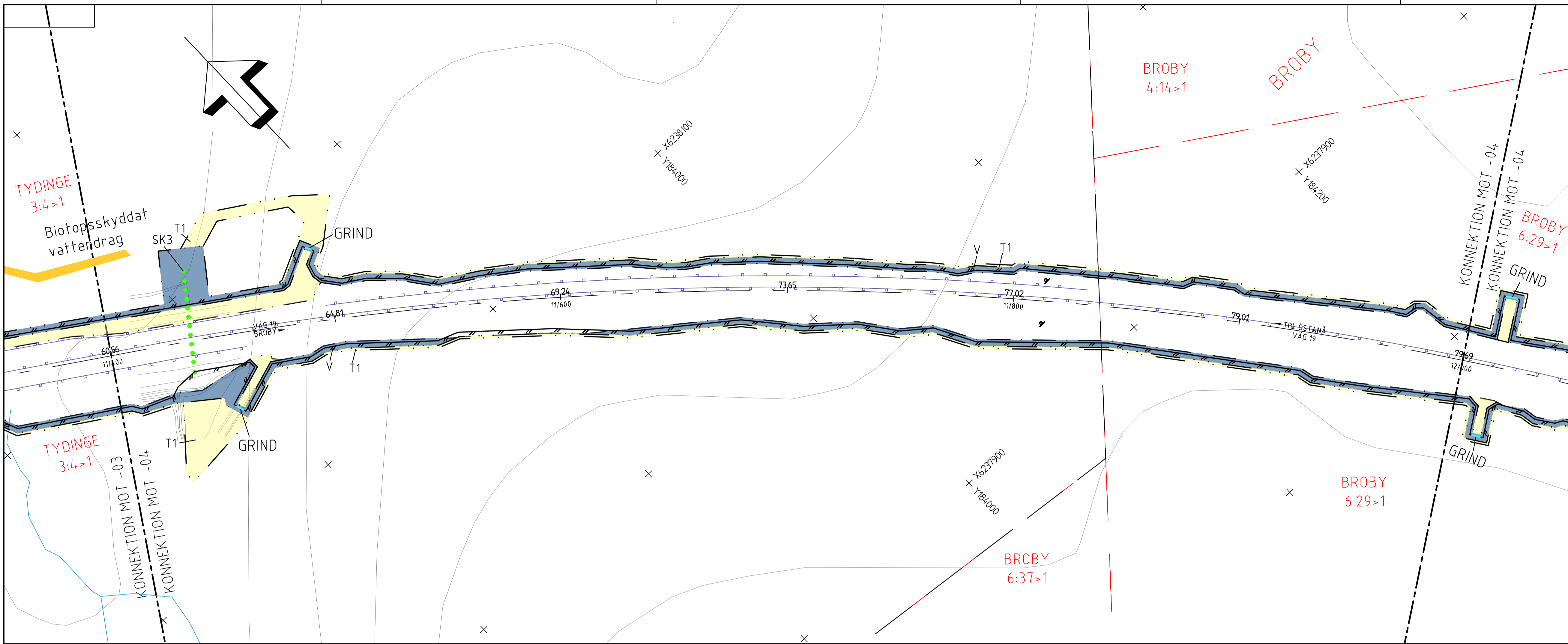
SKALA 1:1000

FORMAT A1

FÖRVALTNINGSNUMMER

RITNINGSNUMMER 2 00 T 02 03

BLAD NÄSTA BLAD BET



TECKENFÖRKLARING

- MARKANSPRÅK**
- GRÄNS FÖR VÄGOMRÅDE
 - AVGRÄNSNING MELLAN OLIKA TYPER AV MARKANSPRÅK
 - V NYTT VÄGOMRÅDE MED VÄGRÄTT
 - VI NYTT VÄGOMRÅDE MED INSKRÄNKT VÄGRÄTT, AVSER TILLRÄDE FÖR UNDERHÅLL AV FAUNASTÄNGSEL
 - T TILFÄLLIG NYTTJÄNDERÄTT
- T1 - TILFÄLLIG NYTTJÄNDERÄTT FÖR MASSPLÄGG, BYGGVÄGAR OCH GENOMFÖRANDE AV ARBETE PÅ FAUNÅTGÄRDER, GÄLLER FRÅN BYGGSTART TILL 3 MÅNADER EFTER SLUTBESIKNING
- T2 - TILFÄLLIG NYTTJÄNDERÄTT FÖR ETABLERINGSYTA OCH GENOMFÖRANDE AV ARBETE PÅ FAUNAPASSAGE, GÄLLER FRÅN BYGGSTART TILL 3 MÅNADER EFTER SLUTBESIKNING
- SKYDDSÅTGÄRDER OCH FÖRSIKTIGHETSMÅTT**
- MARKERING ELLER AVGRÄNSNING AV SKYDDSÅTGÄRDER OCH FÖRSIKTIGHETSMÅTT
- SK1 FAUNABRO
 - SK2 PASSAGE I PLAN
 - SK3 FAUNAPASSAGE TORRTRUMMA
 - SK4 FAUNASKÄRM

VERKSAMHETER/ÅTGÄRDER SOM UNDANTAS FRÅN FÖRBUD ENLIGT MILJÖBALKEN GÄLLER HELA PLANEN

SKYLDIGHETEN ATT GÖRA ANMÄLAN FÖR SAMRÅD ENLIGT 12:6 MB GÄLLER INTE FÖR DE VERKSAMHETER OCH ÅTGÄRDER SOM BEHOVS FÖR ATT BYGGA VÄGEN OCH SOM FASTSTÄLLS OCH INGÅR I VÄGOMRÅDE FÖR ALLMAN VÄG ELLER OMRÅDE FÖR TILFÄLLIG NYTTJÄNDERÄTT.

- ÖVRIGA BETECKNINGAR PÅ PLANKARTA**
- LANGDMÄTNING 0/300
 - KOMMUNGRÄNS
 - FASTIGHETSGRÄNS
 - DETALJPLANEGRÄNS
 - TRAKTGRÄNS
 - GENERELLA BIOTOPSKYDD
 - NYTT FAUNASTÄNGSEL
 - BEFINTLIGT VILTSTÄNGSEL
 - BEFINTLIGT VÄGRÄCKE
 - BEFINTLIG BÄCK/DIKE
 - EL. LUFLEDDNING
 - BEFINTLIG TRUMMA
 - BEFINTLIG SKYLT
 - BEFINTLIG HÖJD
 - PRELIMINÄR PLACERING AV FAUNÅTGÄRD
 - GRIND
 - FARST
 - VILTUTHOPP

PRELIMINÄR PLANKARTA

ANMÄRKNINGAR:
 KOORDINATSYSTEM: SWEREF 99 13 30
 HÖJDSYSTEM: RH 2000
 OBS! Vid A3 format gäller halvskala

TPL ÖSTANÅ

RÄVNINGE VÄG 23 VÄG 19 BROBY

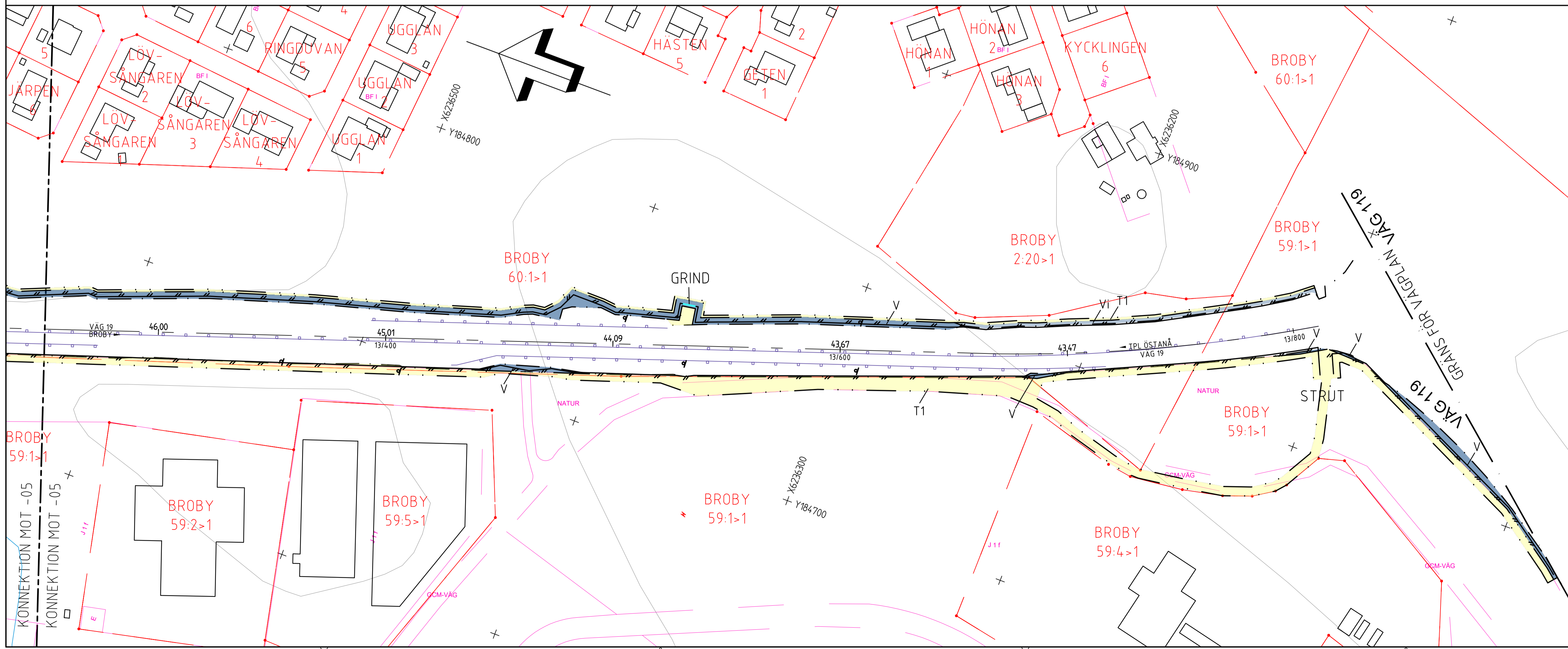
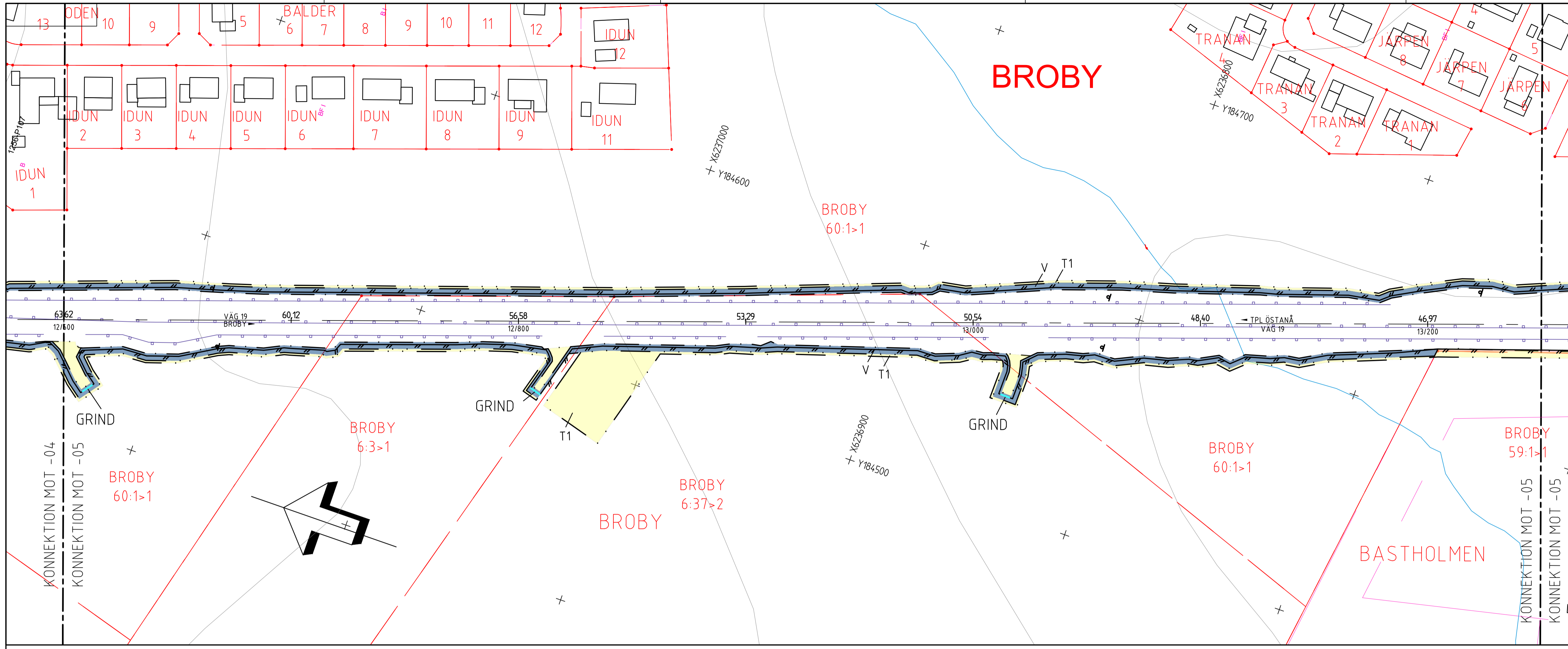
0 10 20 30 40 50
 Horizontal skala 1:1000

VÄGPLAN

FÖR GRANSKNING

SAMRÅDSHANDLING

GRANSKNINGSSTATUS/SYFTE	LEVERANS / ÄNDRINGS-PM
HANDLINGSTYP	
DATUM	2020-11-27
PROJEKT	V19 & V23, FAUNÅTGÄRDER RÄVNINGE-ÖSTANÅ-BROBY
BELOMRÅDE / BANGEL	2 VÄG 19, TPL ÖSTANÅ-BROBY
ANLÄGGSOMRÅDE	00 GEMENSAMT
OBJEKTNUMMER / KM	164437
BESTÄLLARE	TRAFIKVERKET
LEVERANTÖR	Structor
SKAPAD AV	LASSARSSON
UPPRÄGGSNUMMER	7003_1023
GRANSKAD AV	R.JENSEN
ÄRDELNING	MALMÖ
RITNINGSTYP	PLANRITNING
TEKNIKOMRÅDE / INNEHÅLL	VÄGUTFORMNING OCH TRAFIK
BESKRIVNING	PLANKARTA SEKTION KM 11/400 - 12/600
SKALA	1:1000
FORMAT	A1
FÖRVALTNINGSNUMMER	
RITNINGNUMMER	2 00 T 02 04
BLAD	NÄSTA BLAD
BET	



TECKENFÖRKLARING

MARKANSPRÅK

- GRÄNS FÖR VÄGOMRÅDE
- AVGRÄNSNING MELLAN OLIKA TYPER AV MARKANSPRÅK
- NYTT VÄGOMRÅDE MED VÄGRÄTT
- NYTT VÄGOMRÅDE MED INSKRÄNKT VÄGRÄTT, AVSEER TILLRÄDE FÖR UNDERHÅLL AV FAUNASTÄNGSEL
- TILLFÄLLIG NYTTJÄNDERÄTT

T1 - TILLFÄLLIG NYTTJÄNDERÄTT FÖR MASSLÄGG, BYGGVÄGAR OCH GENOMFÖRANDE AV ARBETE PÅ FAUNATÄTGÄRDER, GÄLLER FRÅN BYGGSTART TILL 3 MÅNADER EFTER SLUTBESIKNING

T2 - TILLFÄLLIG NYTTJÄNDERÄTT FÖR ETABLERINGSITA OCH GENOMFÖRANDE AV ARBETE PÅ FAUNAPASSAGE, GÄLLER FRÅN BYGGSTART TILL 3 MÅNADER EFTER SLUTBESIKNING

SKYDDÅTGÄRDER OCH FÖRSIKTIGHETSMÅTT

MÄRKNING ELLER AVGRÄNSNING AV SKYDDÅTGÄRDER OCH FÖRSIKTIGHETSMÅTT

- SK1 FAUNABRO
- SK2 PASSAGE I PLAN
- SK3 FAUNAPASSAGE TORRTRUMMA
- SK4 FAUNASKÄRM

VERKSAMHETER/ÅTGÄRDER SOM UNDANTAS FRÅN FÖRBUD ENLIGT MILJÖBALKEN GÄLLER HELA PLANEN

SKYLDIGHETEN ATT GÖRA ANMÄLAN FÖR SAMRÅD ENLIGT 12:6 MB GÄLLER INTE FÖR DE VERKSAMHETER OCH ÅTGÄRDER SOM BEHOVS FÖR ATT BYGGA VÄGEN OCH SOM FASTSTÄLLS OCH INGÅR I VÄGOMRÅDE FÖR ALLMÄN VÄG ELLER OMRÅDE FÖR TILLFÄLLIG NYTTJÄNDERÄTT.

ÖVRIGA BETECKNINGAR PÅ PLANKARTA

LANGDMÄTNING 0/300

- KOMMUNGRÄNS
- FASTIGHETSGRÄNS
- DETAILPLANEGRÄNS
- TRAKTGRÄNS
- GENERELLA BIOTOPSKYDD
- NYTT FAUNASTÄNGSEL
- BEFINTLIGT VILTSTÄNGSEL
- BEFINTLIGT VÄGRÄCKE
- BEFINTLIG BÄCK/DIKE
- EL. LUFLEDDNING
- BEFINTLIG TRUMMA
- BEFINTLIG SKYLT
- BEFINTLIG HÖJD
- PRELIMINÄR PLACERING AV FAUNATÄTGÄRD
- GRIND
- FAREST
- VILTUTLOPP

PRELIMINÄR PLANKARTA

ANMÄRKNINGAR:
 KOORDINATSYSTEM: SWEREF 99 13 30
 HÖJDSYSTEM: RH 2000
 OBS! Vid A3 format gäller halvska

TPL ÖSTANÅ

VÄG 23 VÄG 19

RÄVNINGE BROBY

0 10 20 30 40 50
 Horizontal skala 1:1000

VÄGPLAN

FÖR GRANSKNING

SAMRÅDSHANDLING

GRANSKNINGSSTATUS/SYFTE

HANDLINGSTYP

2020-11-27

LEVERANS / ÄNDRINGS-PM

PROJEKT

V19 & V23, FAUNATÄTGÄRDER RÄVNINGE-ÖSTANÅ-BROBY

BELOMRÅDE / BANDEL

2 VÄG 19, TPL ÖSTANÅ-BROBY

FAUNAGRANSNINGSSYSTEM

00 GEMENSAMT

OBJEKTNUMMER / KM

164437

KONSTRUKTIONNUMMER

BESTÄLLARE

TRAFIKVERKET

LEVERANTÖR

Structor

SKAPAD AV

LASSARSSON

UPPRÄGGSNUMMER

7003_1023

DRÖSKAND AV

R.JENSEN

ÄNDNING

MALMÖ

RITNINGSTYP

PLANRITNING

TEKNIKOMRÅDE / INNEHÅLL

VÄGUTFORMNING OCH TRAFIK

BESKRIVNING

PLANKARTA

SEKTION KM 12/600 - 13/811

SKALA

1:1000

FORMAT

A1

FÖRVALTNINGSNUMMER

RITNINGNUMMER

2 00 T 02 05

BLAD

NÄSTA BLAD

BET