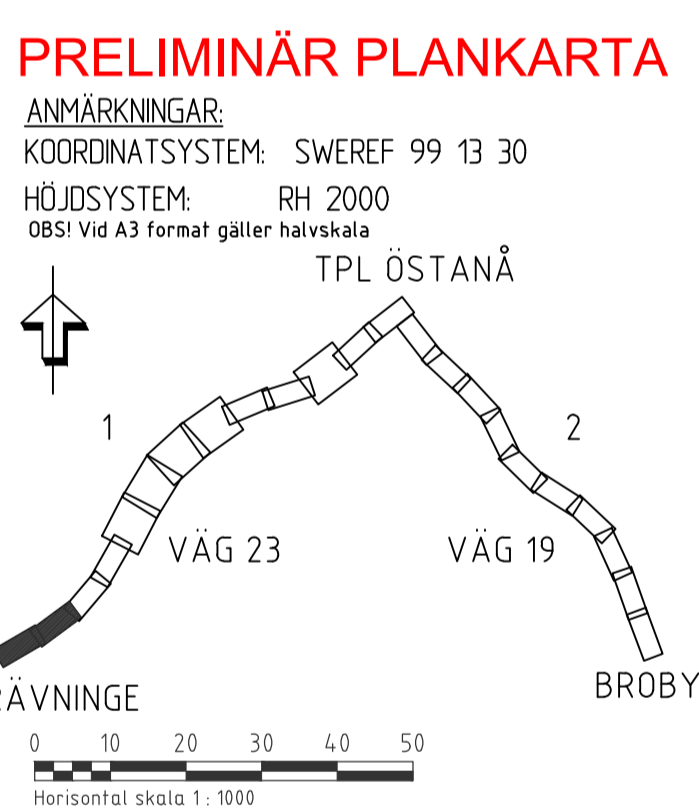


TECKENFÖRKLARING

MARKANSPRÅK	GRÄNS FÖR VÄGOMRÅDE
—	AVGRÄNSNING MELLAN OLIKA TYPER AV MARKANSPRÅK
V	NYTT VÄGOMRÅDE MED VÄGRÄTT
Vi	NYTT VÄGOMRÅDE MED INSKRÄNKT VÄGRÄTT, AVSER TILLRÄDE FÖR UNDERHÅLL AV FAUNASTÄNGSEL
T	TILLFÄLLIG NYTTJANDERÄTT
T1 - TILLFÄLLIG NYTTJANDERÄTT FÖR MASSLÄGG, BYGGVÄGAR OCH GENÖMFÖRANDE AV ARBETE PÅ FAUNATÄGÅRDER, GÄLLER FRÅN BYGGSTART TILL 3 MÅNADER EFTER SLUTBESKTNING	
T2 - TILLFÄLLIG NYTTJANDERÄTT FÖR ETABLERINGS- OCH GENÖMFÖRANDE AV ARBETE PÅ FAUNAPASSAGE, GÄLLER FRÅN BYGGSTART TILL 3 MÅNADER EFTER SLUTBESKTNING	
SKYDDSTÄGÅRDER OCH FÖRSIKTIGHETSÅTT MÄRKNING ELLER AVGRÄNSNING AV SKYDDSTÄGÅRDER OCH FÖRSIKTIGHETSÅTT	
●●●●●●●●	SKYDDSTÄGÅRDER
SK1	FAUNABRO
SK2	PASSAGE I PLAN
SK3	FAUNAPASSAGE TORRTRUMMA
SK4	FAUNASKÄRM
VERKSAMHETER/ÅTGÄRDER SOM UNDANTAS FRÅN FÖRBUD ENLIGT MILJÖBALKEN GÄLLER HELA PLANEN	
SKYLDIGHETEN ATT GÖRA ANMÄLAN FÖR SAMRÅD ENLIGT 12:6 MB GÄLLER INTE FÖR DE VERKSAMHETER OCH ÅTGÄRDER SOM BEHOVS FÖR ATT BYGGA VÄGEN OCH SOM FASTSTÄLLS OCH INGÅR I VÄGOMRÅDE FÖR ALLMÄN VÄG ELLER OMRÅDE FÖR TILLFÄLLIG NYTTJANDERÄTT.	
ÖVRIGA BETECKNINGAR PÅ PLANKARTA	
+	LANGMÄTNING
+	KOMMUNGRÄNS
+	FASTIGHETSGRÄNS
+	DETALJPLANEGRÄNS
+	TRAKTGRÄNS
+	GENERELLA BIOTOPPSKYDD
+	NYTT FAUNASTÄNGSEL
+	BEFINTLIGT VILTSTÄNGSEL
+	BEFINTLIGT VÄGRÄCKE
+	BEFINTLIG BÄCK/DIKE
+	EL. LUFLEDDNING
+	BEFINTLIG TRUMMA
+	BEFINTLIG SKYLT
+	BEFINTLIG HÖJD
+	PRELIMINÄR PLACERING AV FAUNATÄGÅRD
+	GRIND
+	FÄRIST
+	VILTUTHOPP



TYP AV PLAN: **VÄGPLAN**

GRANSKNINGSSTATUS/SYFTE: **FÖR GRANSKNING**

HANDLINGSTYP: **SAMRÅDSHANDLING**

DATUM: 2020-11-27

PROJEKT: **V19 & V23, FAUNATÄGÅRDER RÄVNINGE-ÖSTANÅ-BROBY**

BELOMÅRÅDE / BANDEL: **1 VÄG 23, RÄVNINGE - TPL ÖSTANÅ**

ANLÄGGNINGSGRUPP: **00 GEMENSAMT**

OBJEKTNUMMER / KM: 164437

BESTÄLLARE: **TRAFIKVERKET**

LEVERANTÖR: **Structor**

SKAPAD AV: **LASSARSSON**

UPPRÅGNUMMER: 7003_1023

GRÖNKAND AV: **R.JENSEN**

ANMÄLNING: **MALMÖ**

RITNINGSTYP: **PLANRITNING**

TEKNIKOMRÅDE / INNEHÅLL: **VÄGUTFORMNING OCH TRAFIK**

BESKRIVNING: **PLANKARTA SEKTION KM 0/000 - 1/200**

SKALA: **1:1000**

FORMAT: **A1**

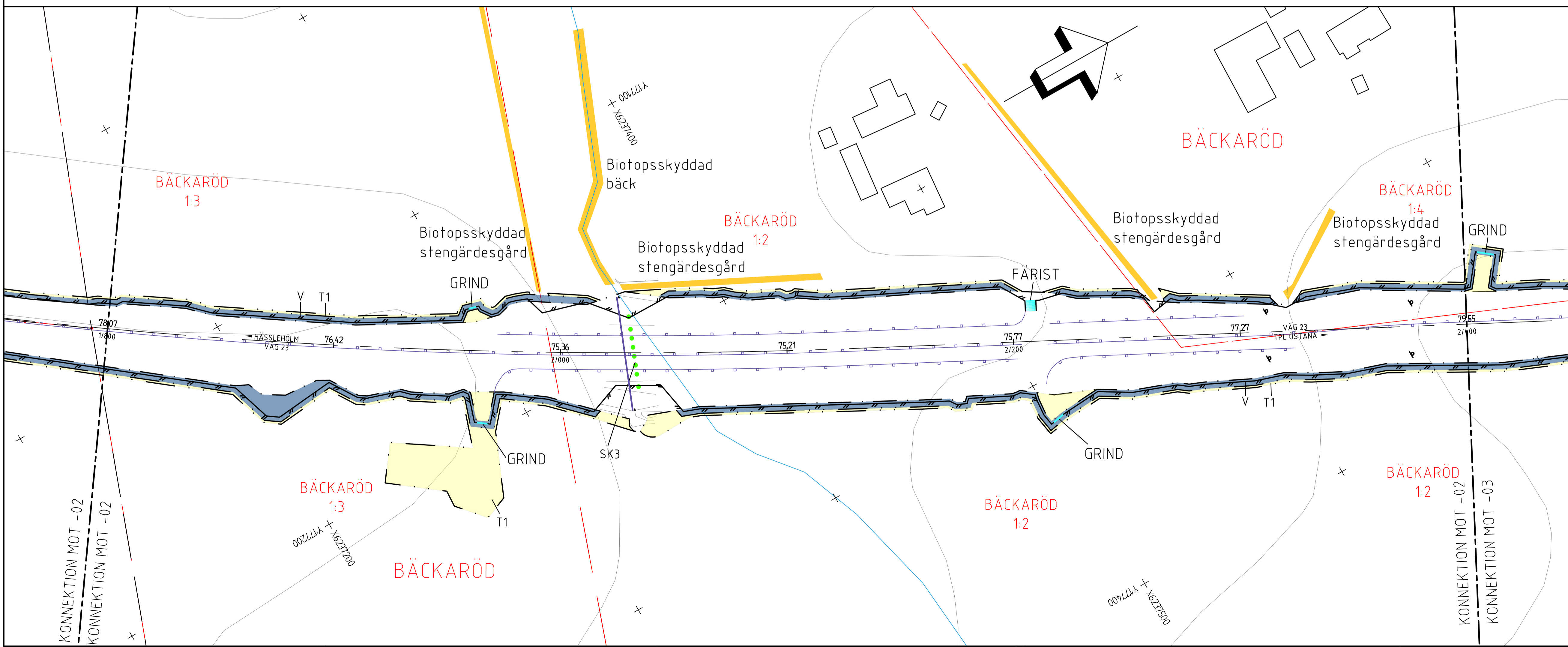
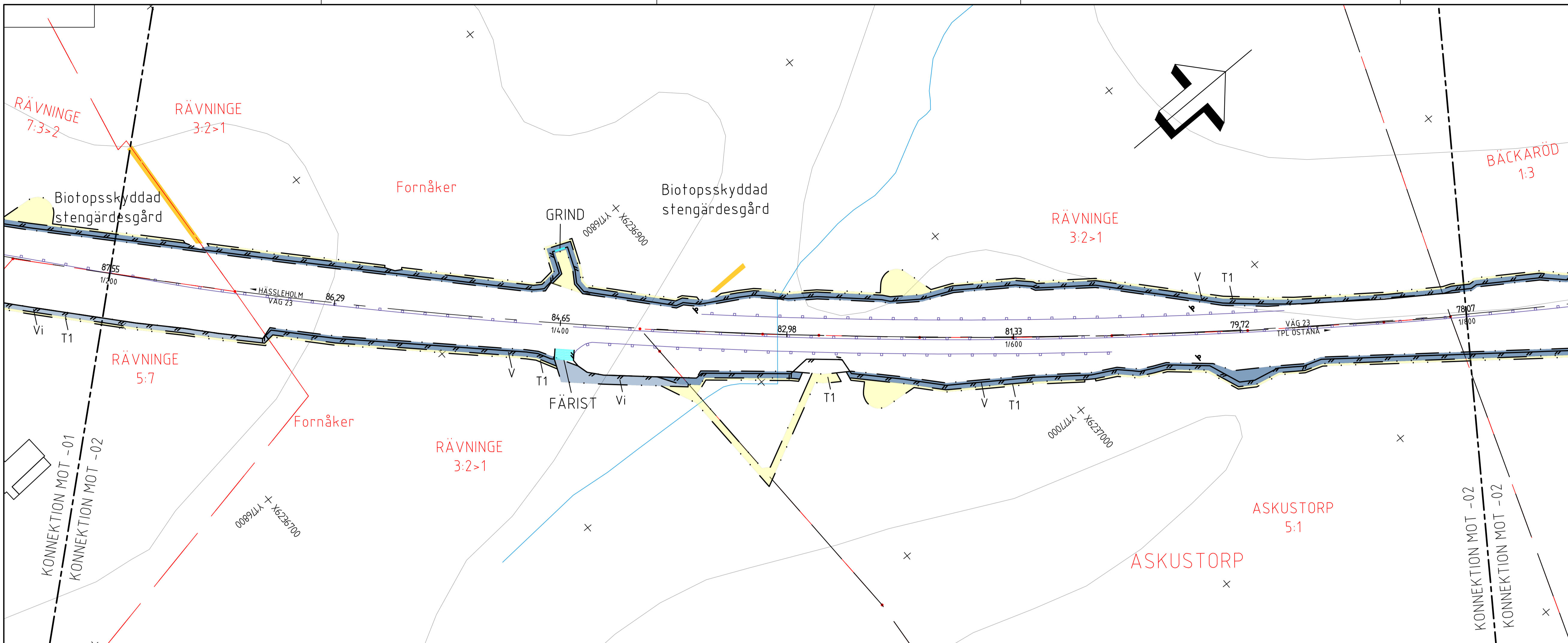
FÖRVALTNINGSNUMMER: **1 00 T 02 01**

RITNINGNUMMER: **1 00 T 02 01**

BLAD: **1**

NÄSTA BLAD: **2**

BET: **1**



TECKENFÖRKLARING

MARKANSPRÅK	GRÄNS FÖR VÄGOMRÅDE
—	AVGRÄNSNING MELLAN OLIKA TYPER AV MARKANSPRÅK
—	NYTT VÄGOMRÅDE MED VÄGRÄTT
—	NYTT VÄGOMRÅDE MED INSKRÄNKT VÄGRÄTT, AVSER TILLRÄDE FÖR UNDERLÅG AV FAUNASTÄNGSEL
—	TILFÄLLIG NYTTJANDERÄTT
T1	TILFÄLLIG NYTTJANDERÄTT FÖR MASSLÄGG, BYGGVÄGAR OCH GENOMFÖRANDE AV ARBETE PÅ FAUNÅTGÄRDER, GÄLLER FRÅN BYGGSTART TILL 3 MÅNADER EFTER SLUTBESKNING
T2	TILFÄLLIG NYTTJANDERÄTT FÖR ETABLERINGSYTA OCH GENOMFÖRANDE AV ARBETE PÅ FAUNAPASSAGE, GÄLLER FRÅN BYGGSTART TILL 3 MÅNADER EFTER SLUTBESKNING
●●●●●●●●	SKYDDSÅTGÄRDER OCH FÖRSIKTIGHETSÅTT MÄRKNING ELLER AVGRÄNSNING AV SKYDDSÅTGÄRDER OCH FÖRSIKTIGHETSÅTT
SK1	FAUNABRO
SK2	PASSAGE I PLAN
SK3	FAUNAPASSAGE TORRTRUMMA
SK4	FAUNASKÄRM
VERKSAMHETER/ÅTGÄRDER SOM UNDANTAS FRÅN FÖRBUD ENLIGT MILJÖBALKEN GÄLLER HELA PLANEN	
SKYLDIGHETEN ATT GÖRA ANMÄLAN FÖR SAMRÅD ENLIGT 12:6 MB GÄLLER INTE FÖR DE VERKSAMHETER OCH ÅTGÄRDER SOM BEHOVS FÖR ATT BYGGA VÄGEN OCH SOM FASTSTÄLLS OCH INGÅR I VÄGOMRÅDE FÖR ALLMÄN VÄG ELLER OMRÅDE FÖR TILFÄLLIG NYTTJANDERÄTT.	
ÖVRIGA BETECKNINGAR PÅ PLANKARTA	
+	LANGMÄTNING
—	KOMMUNGRÄNS
—	FASTIGHETSGRÄNS
—	DETALJPLANEGRÄNS
—	TRAKTGRÄNS
—	GENERELLA BIOTOPPSKYDD
—	NYTT FAUNASTÄNGSEL
—	BEFINTLIG VILTSTÄNGSEL
—	BEFINTLIG VÄGRÄCKE
—	BEFINTLIG BÄCK/DIKE
—	EL LUFLEDDNING
—	BEFINTLIG TRUMMA
—	BEFINTLIG SKYLT
—	BEFINTLIG HÖJD
—	PRELIMINÄR PLACERING AV FAUNÅTGÄRD
—	GRIND
—	FÄRIST
—	VILTUTLOPP

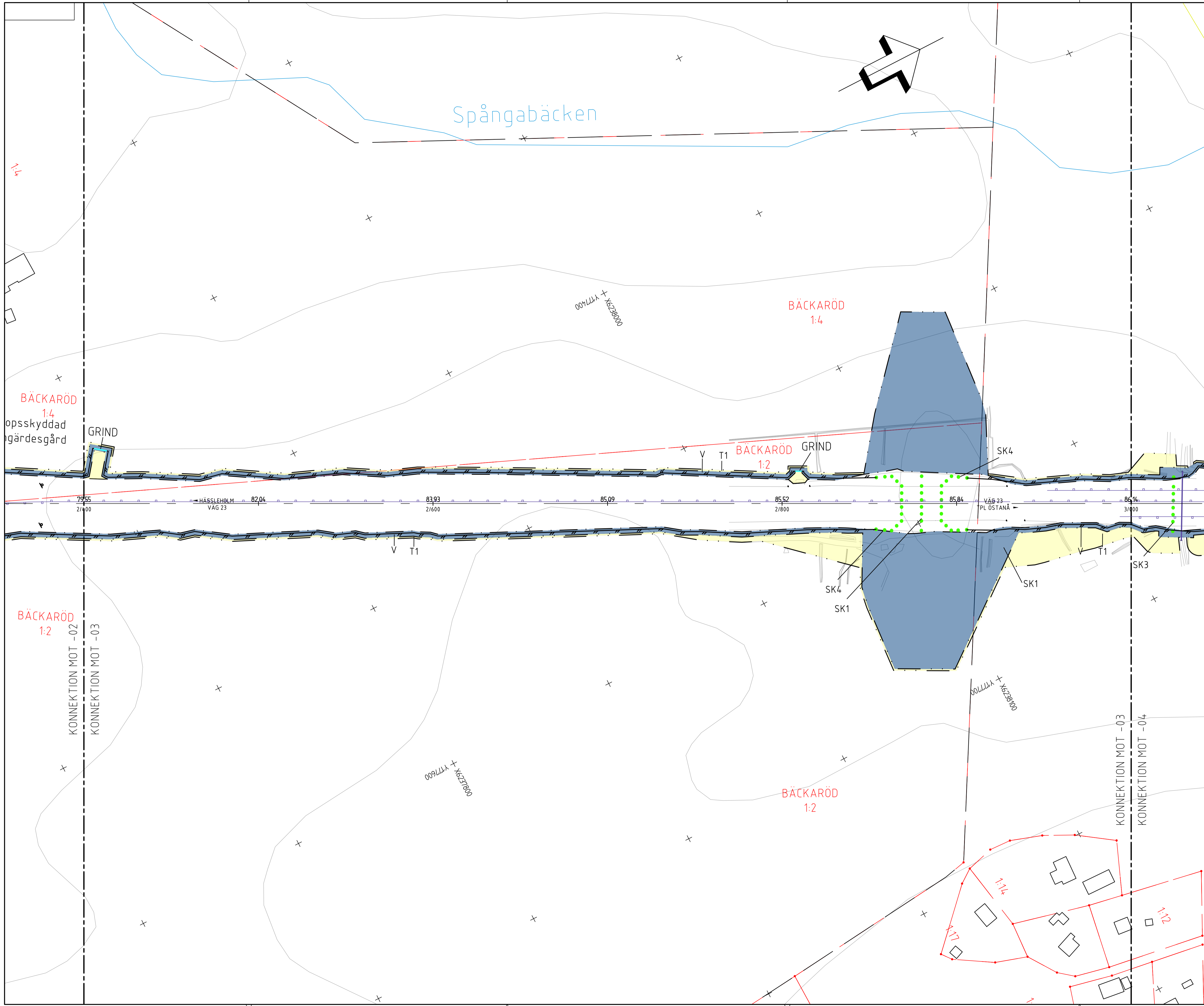
PRELIMINÄR PLANKARTA

ANMÄRKNINGAR:
 KOORDINATSYSTEM: SWEREF 99 13 30
 HÖJDSYSTEM: RH 2000
 OBS! Vid A3 format gäller halvskala

TPL ÖSTANÅ
 1 VÄG 23
 2 VÄG 19
 RÄVNINGE
 BRÖBY

0 10 20 30 40 50
 Horisontal skala 1 : 1000

TYP AV PLAN		VÄGPLAN	
GRANSKNINGSSTATUS/SYFTE		FÖR GRANSKNING	
HANDLINGSTYP		SAMRÅDSHANDLING	
DATUM	2020-11-27	LEVERANS / ÄNDRINGS-PM	
V19 & V23, FAUNÅTGÄRDER RÄVNINGE-ÖSTANÅ-BROBY			
FELÖMRÅDE / BANDEL			
1 VÄG 23, RÄVNINGE - TPL ÖSTANÅ			
ANLÄGGNINGSGRUPP			
00 GEMENSAMT			
OBJEKTNUMMER / KM	164437	KONSTRUKTIONNUMMER	
BESTÄLLARE		LEVERANTÖR	Structor
SKAPAD AV	LASSARSSON	UPPRÄGGSNUMMER	7003_1023
GRANSKAD AV	R.JENSEN	ÄRDELNING	MALMÖ
RITNINGSTYP			
PLANRITNING			
TEKNIKOMRÅDE / INNEHÅLL			
VÄGUTFORMNING OCH TRAFIK			
BESKRIVNING			
PLANKARTA SEKTION KM 1/200 - 2/400			
SKALA	1:1000	FORMAT	A1
RITINGSNUMMER	1 00 T 02 02	FÖRVALTNINGSNUMMER	
		BLAD	NÄSTA BLAD
		BET	

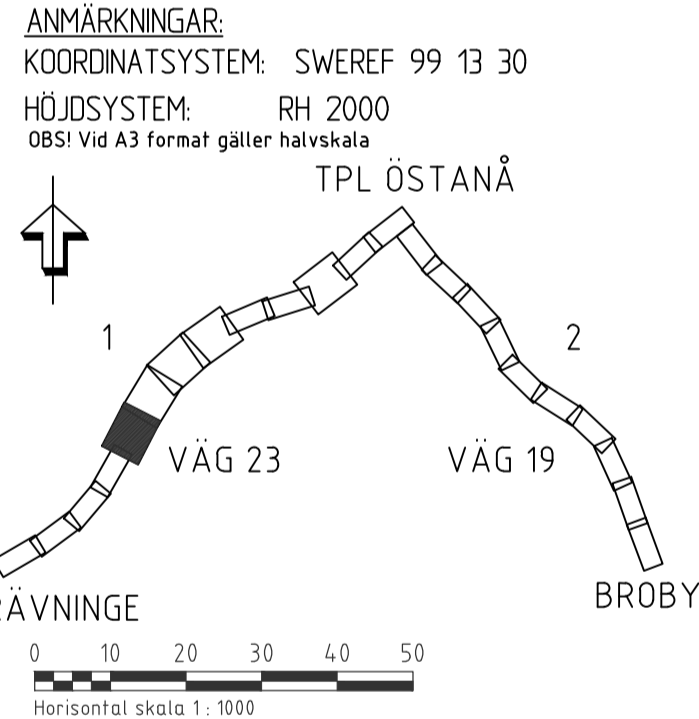


TECKENFÖRKLARING

- MARKANSPRÅK**
- GRÄNS FÖR VÄGOMRÅDE
 - AVGRÄNSNING MELLAN OLIKA TYPER AV MARKANSPRÅK
 - V NYTT VÄGOMRÅDE MED VÄGRÄTT
 - VI NYTT VÄGOMRÅDE MED INSKRÄNKT VÄGRÄTT, AVSER TILTRÄDE FÖR UNDERHÅLL AV FAUNASTÄNGSEL
 - T TILFÄLLEG NYTTJÄNDERÄTT
- T1 - TILFÄLLEG NYTTJÄNDERÄTT FÖR MASSLÄGG, BYGGVÄGAR OCH GENÖPPRÄNDE AV ARBETE PÅ FAUNAÅTGÄRDER, GÄLLER FRÅN BYGGSTART TILL 3 MÅNADER EFTER SLUTBESIKTNING
- T2 - TILFÄLLEG NYTTJÄNDERÄTT FÖR ETABLERINGSTA OCH GENÖPPRÄNDE AV ARBETE PÅ FAUNAPASSAGE, GÄLLER FRÅN BYGGSTART TILL 3 MÅNADER EFTER SLUTBESIKTNING
- SKYDDSÅTGÄRDER OCH FÖRSIKTIGHETSMÅTT**
- MÄRKNING ELLER AVGRÄNSNING AV SKYDDSÅTGÄRDER OCH FÖRSIKTIGHETSMÅTT
 - SK1 FAUNABRO
 - SK2 PASSAGE I PLAN
 - SK3 FAUNAPASSAGE TORRTRUMMA
 - SK4 FAUNASKÄRM
- VERKSAMHETER/ÅTGÄRDER SOM UNDANTAS FRÅN FÖRBUDD ENLIGT MILJÖBALKEN GÄLLER HELA PLANEN
- SKYLDIGHETEN ATT GÖRA ANMÄLAN FÖR SAMRÅD ENLIGT 12:6 MB GÄLLER INTE FÖR DE VERKSAMHETER OCH ÅTGÄRDER SOM BEHÖVS FÖR ATT BYGGA VÄGEN OCH SOM FASTSTÄLLS OCH INGÅR I VÄGOMRÅDE FÖR ALLMÄN VÄG ELLER OMRÅDE FÖR TILFÄLLEG NYTTJÄNDERÄTT.

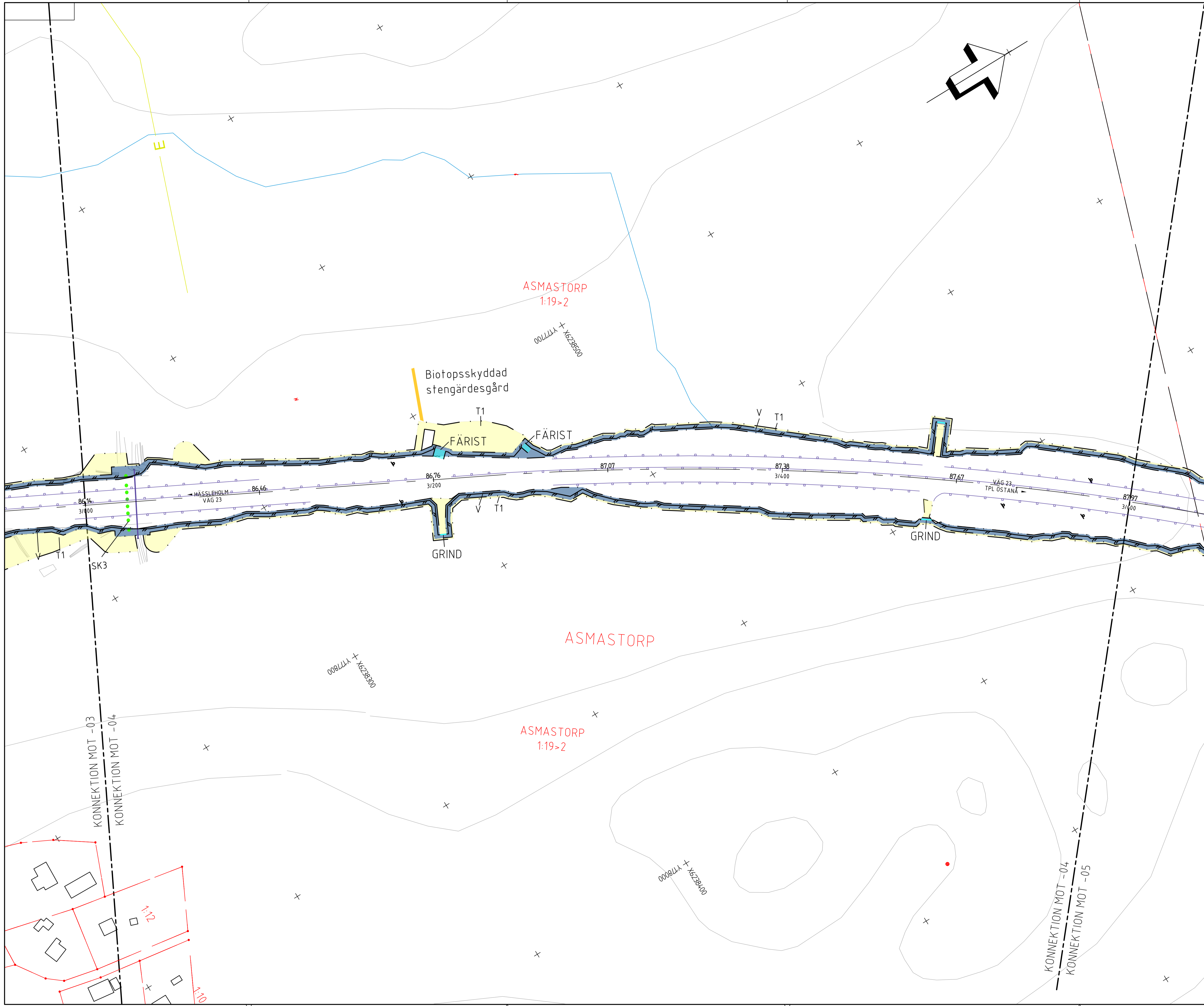
- ÖVRIGA BETECKNINGAR PÅ PLANKARTA**
- LANGMÄTNING 0/300
 - KOMMUNGRÄNS
 - FASTIGHETSGRÄNS
 - DETALJPLANEGRÄNS
 - TRAKTGRÄNS
 - GENERELLA BIOTOPSKYDD
 - NYTT FAUNASTÄNGSEL
 - BEFINTLIGT VILSTÄNGSEL
 - BEFINTLIGT VÄGRÄCKE
 - BEFINTLIG BÄCK/DIKE
 - EL LUFLEDDNING
 - BEFINTLIG TRUMMA
 - BEFINTLIG SKYLTT
 - BEFINTLIG HÖJD
 - PRELIMINÄR PLACERING AV FAUNAÅTGÄRD
 - GRIND
 - FARST
 - VILTUTHOPP

PRELIMINÄR PLANKARTA



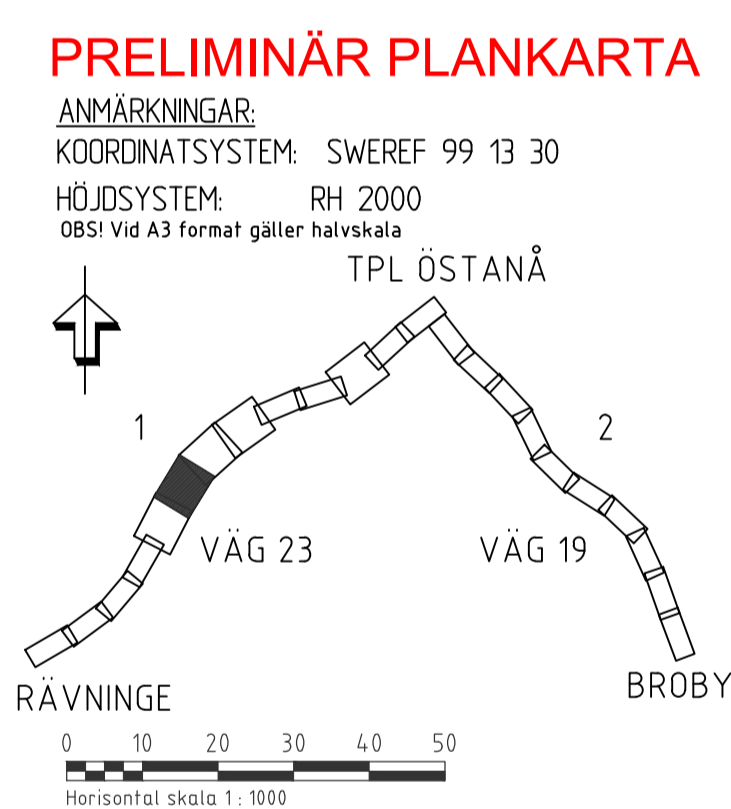
VÄGPLAN FÖR GRANSKNING

GRANSKNINGSSTATUS / SYFTE		
FÖR GRANSKNING		
HANDLINGSTYP		
SAMRÅDSHANDLING		
DATUM	LEVERANS / ÄNDRINGS-PM	
2020-11-27		
OBJEKT		
V19 & V23, FAUNAÅTGÄRDER RÄVNINGE-ÖSTANÅ-BROBY		
FELOMRÅDE / BANDEL		
1 VÄG 23, RÄVNINGE - TPL ÖSTANÅ		
ANLÄGGNINGSGRUPP		
00 GEMENSAMT		
OBJEKTNUMMER / KM	KONSTRUKTIONNUMMER	
164437		
BESTÄLLARE	LEVERANTÖR	
TRAFIKVERKET	Structor	
SKAPAD AV	UPPRÄGGSNUMMER	
LASSARSSON	7003_1023	
GRANSKAD AV	ANDELNING	
R.JENSEN	MALMÖ	
RITNINGSTYP		
PLANRITNING		
TEKNIKOMRÅDE / INNEHÅLL		
VÄGUTFORMNING OCH TRAFIK		
BESKRIVNING		
PLANKARTA		
SEKTION KM 2/400 - 3/000		
SKALA	FORMAT	FÖRVALTNINGSNUMMER
1:1000	A1	
RITNINGNUMMER	BLAD	NÄSTA BLAD
1 00 T 02 03		BET

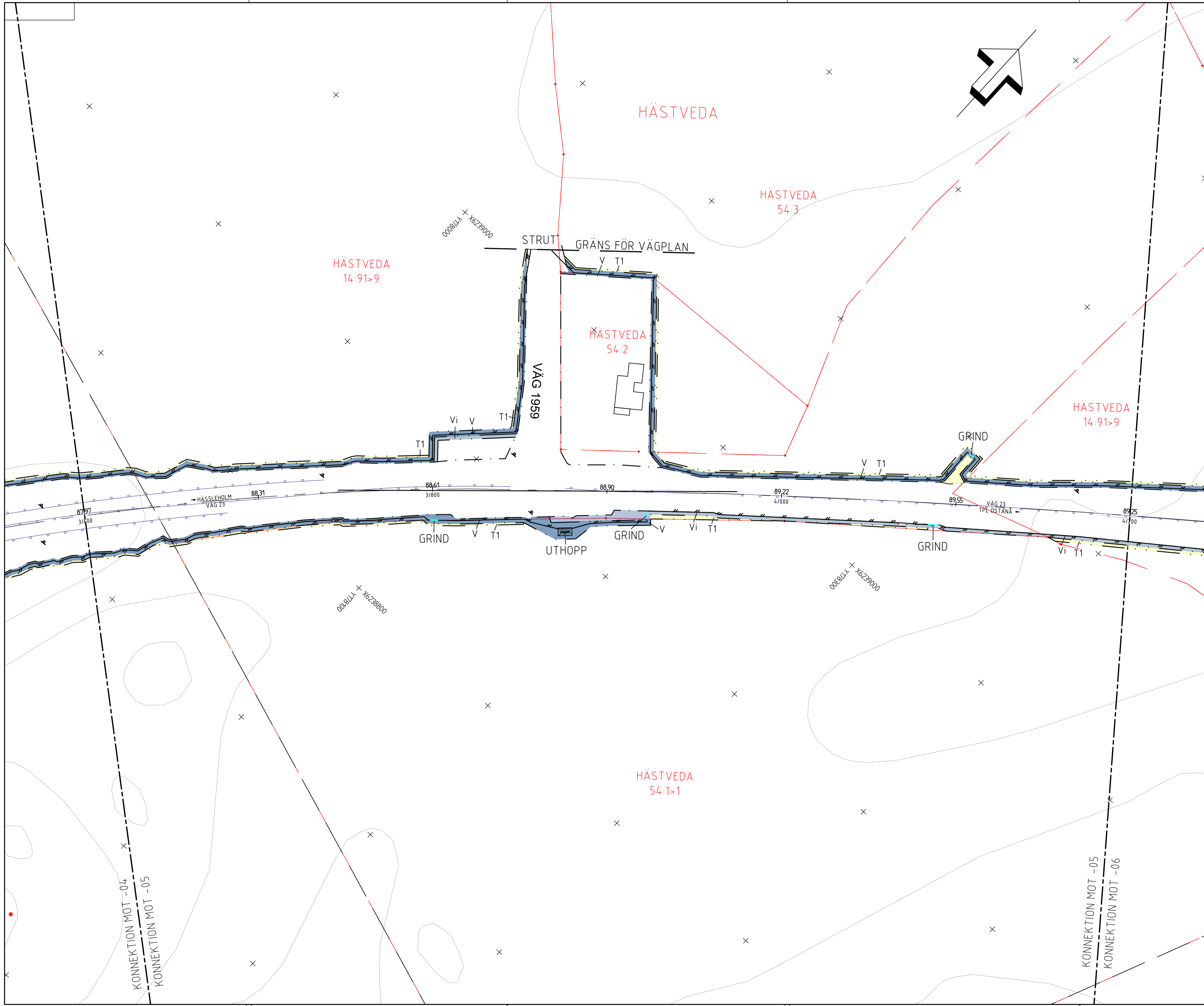


- ### TECKENFÖRKLARING
- MARKANSPRÅK**
- GRÄNS FÖR VÄGOMRÅDE
 - AVGRÄNSNING MELLAN OLIKA TYPER AV MARKANSPRÅK
 - NYTT VÄGOMRÅDE MED VÄGRÄTT
 - NYTT VÄGOMRÅDE MED INSKRÄNKT VÄGRÄTT, AVSER TILTRÄDE FÖR UNDERHÅLL AV FAUNASTÄNGSEL
 - TILFÄLLIG NYTTJÄNDERÄTT
- T1 - TILFÄLLIG NYTTJÄNDERÄTT FÖR MASSLÄGG, BYGGVÄGAR OCH GENOMFÖRANDE AV ARBETE PÅ FAUNATÄTGÄRDER, GÄLLER FRÅN BYGGSTART TILL 3 MÅNADER EFTER SLUTBESIKTNING
- T2 - TILFÄLLIG NYTTJÄNDERÄTT FÖR ETABLERINGSYTA OCH GENOMFÖRANDE AV ARBETE PÅ FAUNAPASSAGE, GÄLLER FRÅN BYGGSTART TILL 3 MÅNADER EFTER SLUTBESIKTNING
- SKYDDSÅTGÄRDER OCH FÖRSIKTIGHETSÅTT**
- SK1 FAUNABRO
 - SK2 PASSAGE I PLAN
 - SK3 FAUNAPASSAGE TORRTRUMMA
 - SK4 FAUNASKÄRM
- VERKSAMHETER/ÅTGÄRDER SOM UNDANTAS FRÅN FÖRBUD ENLIGT MILJÖBALKEN GÄLLER HELA PLANEN
- SKYLDIGHETEN ATT GÖRA ANMÄLAN FÖR SAMRÅD ENLIGT 12:6 MB GÄLLER INTE FÖR DE VERKSAMHETER OCH ÅTGÄRDER SOM BEHOVS FÖR ATT BYGGA VÄGEN OCH SOM FASTSTÄLLS OCH INGÅR I VÄGOMRÅDE FÖR ALLMÄN VÄG ELLER OMRÅDE FÖR TILFÄLLIG NYTTJÄNDERÄTT.

- ÖVRIGA BETECKNINGAR PÅ PLANKARTA**
- LANGDMÄTNING 0/300
 - KOMMUNGRÄNS
 - FASTIGHETSGRÄNS
 - DETALJPLANEGRÄNS
 - TRAKTGRÄNS
 - GENERELLA BIODIVERSITÄT
 - NYTT FAUNASTÄNGSEL
 - BEFINTLIGT VILSTÄNGSEL
 - BEFINTLIGT VÄGRÄCKE
 - BEFINTLIG BÄCK/DIKE
 - EL. LUFLEDNING
 - BEFINTLIG TRUMMA
 - BEFINTLIG SKYLT
 - BEFINTLIG HÖJD
 - PRELIMINÄR PLACERING AV FAUNATÄTGÄRD
 - GRIND
 - FÄRIST
 - VILTUTHOPP



TYP AV PLAN		
VÄGPLAN		
GRANSKNINGSSTATUS / SYFTE		
FÖR GRANSKNING		
HANDLINGSTYP		
SAMRÅDSHANDLING		
DATUM	LEVERANS / ÄNDRINGS-PM	
2020-11-27		
OBJEKT		
V19 & V23, FAUNAÅTGÄRDER RÄVNINGE-ÖSTANÅ-BRÖBY		
FELDOMRÅDE / BANGEL		
1 VÄG 23, RÄVNINGE - TPL ÖSTANÅ		
ANLÄGGNINGSGRUPP		
00 GEMENSAMT		
OBJEKTNUMMER / KM	KONSTRUKTIONNUMMER	
164437		
BESTÄLLARE	LEVERANTÖR	
TRAFIKVERKET	Structor	
SKAPAD AV	UPPRÄGGSNUMMER	
L. ASSARSSON	7003_1023	
GRANSKAD AV	AVDELNING	
R. JENSEN	MALMÖ	
RITNINGSTYP		
PLANRITNING		
TEKNIKOMRÅDE / INNEHÅLL		
VÄGUTFORMNING OCH TRAFIK		
BESKRIVNING		
PLANKARTA SEKTION KM 3/000 - 3/600		
SKALA	FORMAT	FÖRVALTNINGSNUMMER
1:1000	A1	
RITNINGSNUMMER	BLAD	NÄSTA BLAD
1 00 T 02 04		BET



TECKENFÖRKLARING

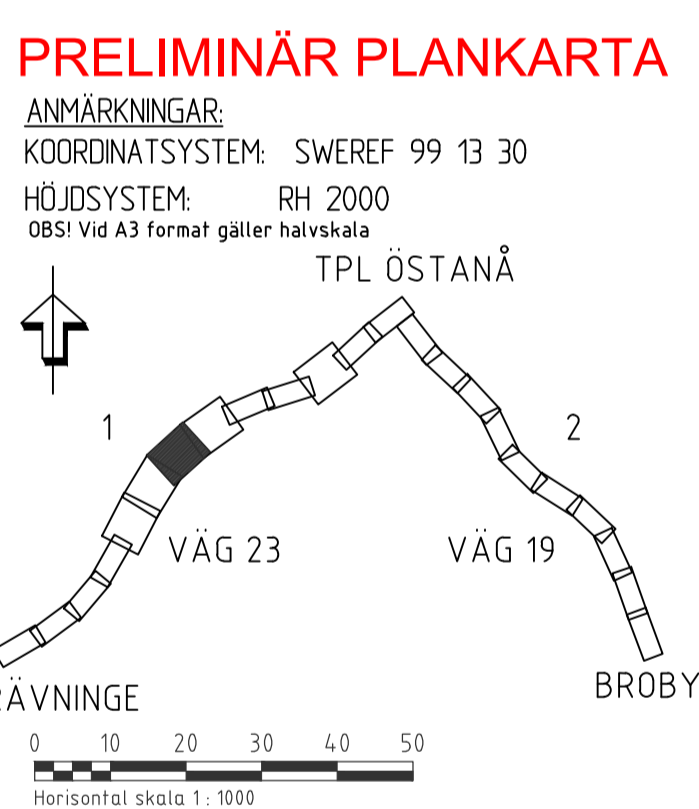
MARKANSPRÅK	GRÄNS FÖR VÄGOMRÅDE
AVGRÄNSNING MELLAN OLIKA TYPER AV MARKANSPRÅK	AVGRÄNSNING MELLAN OLIKA TYPER AV MARKANSPRÅK
V	NYTT VÄGOMRÅDE MED VÄGRÄTT
Vi	NYTT VÄGOMRÅDE MED INSKRÄNKT VÄGRÄTT, AVSER TILTRÄDE FÖR UNDERHÅLL AV FAUNASTÄNGSEL
T	TILFÄLLIG NYTTJANDERÄTT
T1	TILFÄLLIG NYTTJANDERÄTT FÖR MASSLÄGG, BYGGVÄGAR OCH GENOMFÖRANDE AV ARBETE PÅ FAUNÅTGÄRDER, GÄLLER FRÅN BYGGSTART TILL 3 MÅNADER EFTER SLUTBESKTNING
T2	TILFÄLLIG NYTTJANDERÄTT FÖR ETABLERINGSYTA OCH GENOMFÖRANDE AV ARBETE PÅ FAUNAPASSAGE, GÄLLER FRÅN BYGGSTART TILL 3 MÅNADER EFTER SLUTBESKTNING
●●●●●●●●	SKYDDSÅTGÄRDER OCH FÖRSIKTIGHETSMÅTT MARKERING ELLER AVGRÄNSNING AV SKYDDSÅTGÄRDER OCH FÖRSIKTIGHETSMÅTT
SK1	FAUNABRO
SK2	PASSAGE I PLAN
SK3	FAUNAPASSAGE TORRTRUMMA
SK4	FAUNASKÄRM

VERKSAMHETER/ÅTGÄRDER SOM UNDANTAS FRÅN FÖRBUD ENLIGT MILJÖBALKEN GÄLLER HELA PLANEN

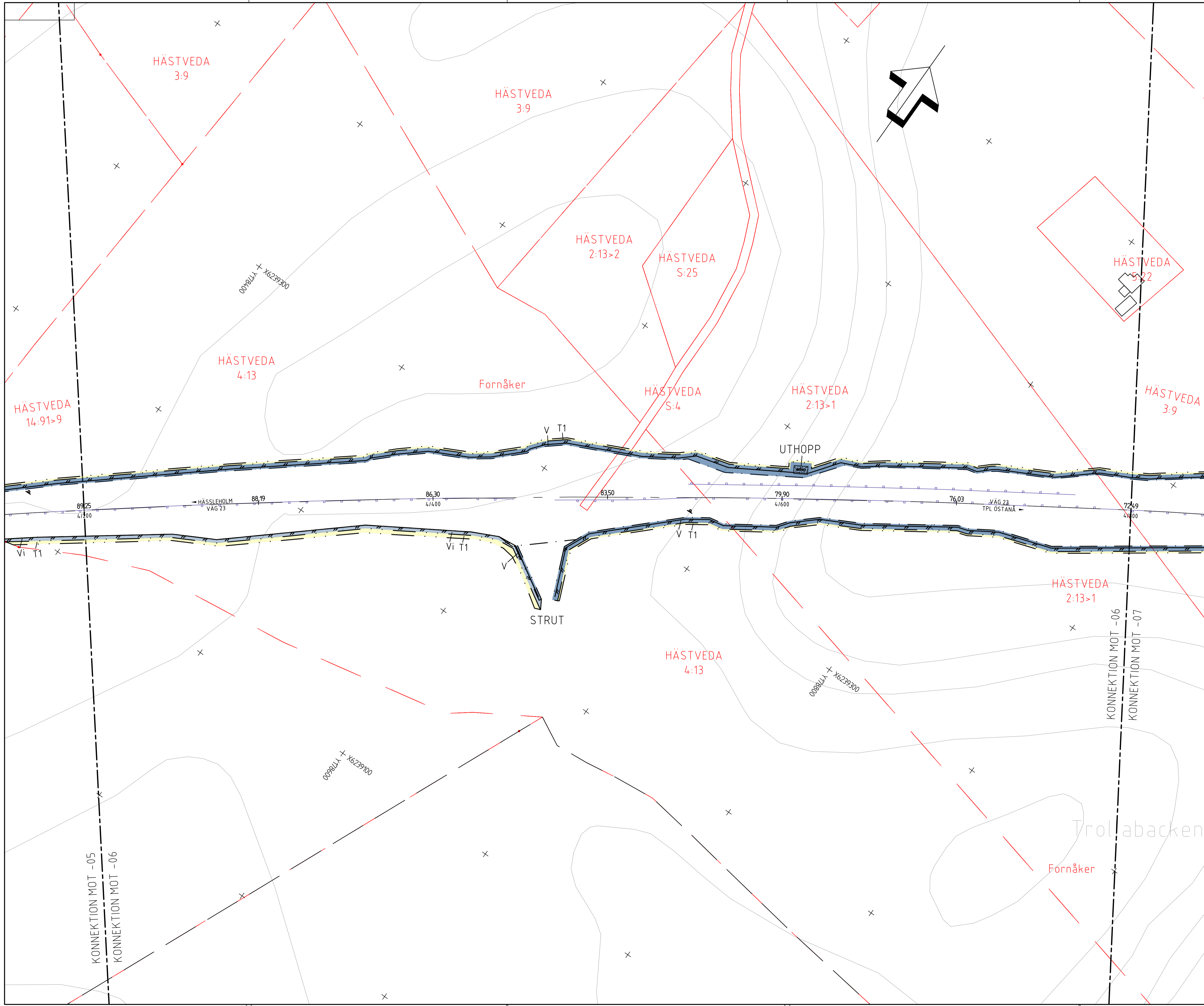
SKYLDIGHETEN ATT GÖRA ANMÄLAN FÖR SAMRÅD ENLIGT 12:6 MB GÄLLER INTE FÖR DE VERKSAMHETER OCH ÅTGÄRDER SOM BEHÖVS FÖR ATT BYGGA VÄGEN OCH SOM FASTSTÄLLS OCH INGÅR I VÄGOMRÅDE FÖR ALLMÄN VÄG ELLER OMRÅDE FÖR TILFÄLLIG NYTTJANDERÄTT.

ÖVRIGA BETECKNINGAR PÅ PLANKARTA

0/300	LANGDMÄTNING
+	KOMMUNGRÄNS
—	FASTIGHETSGRÄNS
—	DETALJPLANEGRÄNS
—	TRAKTGRÄNS
—	GENERELLA BIOTOPSKYDD
—	NYTT FAUNASTÄNGSEL
—	BEFINTLIGT VILTSTÄNGSEL
—	BEFINTLIGT VÄGRÄCKE
—	BEFINTLIG BÄCK/DIKE
—	EL. LUFLEDDNING
—	BEFINTLIG TRUMMA
—	BEFINTLIG SKYLT
—	BEFINTLIG HÖJD
XXXX	PRELIMNÄR PLACERING AV FAUNÅTGÄRD
—	GRIND
—	FARST
—	VILTUTHOPP



TYP AV PLAN		VÄGPLAN	
GRANSKNINGSSTATUS / SYFTE		FÖR GRANSKNING	
HANDLINGSTYP		SAMRÅDSHANDLING	
DATUM	2020-11-27	LEVERANS / ÄNDRINGS-PM	
OBJEKT			
V19 & V23, FAUNÅTGÄRDER RÄVNINGE-ÖSTANA-BROBY			
FELOMRÅDE / BANDEL			
1 VÄG 23, RÄVNINGE - TPL ÖSTANA			
ANLÄGGNINGENS OMBESÖMNING			
OO GEMENSAMT			
OBJEKTNUMMER / KM	164437	KONSTRUKTIONNUMMER	
BESTÄLLARE	TRAFIKVERKET	LEVERANTÖR	Structor
SKAPAD AV	L. ASSARSSON	UPPRÄSNINGSNUMMER	7003_1023
GRANSKAD AV	R. JENSEN	AVDELNING	MALMÖ
RITNINGSTYP			
PLANRITNING			
TEKNIKOMRÅDE / INNEHÅLL			
VÄGUTFORMNING OCH TRAFIK			
BESKRIVNING			
PLANKARTA SEKTION KM 3/600 - 4/200			
SKALA	1:1000	FORMAT	A1
RITNINGNUMMER	1 00 T 02 05	FÖRVALTNINGSNUMMER	
BLAD		NÄSTA BLAD	
BET			



TECKENFÖRKLARING

- MARKANSPRÅK**
- GRÄNS FÖR VÄGOMRÅDE
 - AVGRÄNSNING MELLAN OLIKA TYPER AV MARKANSPRÅK
 - V NYTT VÄGOMRÅDE MED VÄGRÄTT
 - VI NYTT VÄGOMRÅDE MED INSKRÄNKT VÄGRÄTT, AVSER TILLRÄDE FÖR UNDERHÅLL AV FAUNASTÄNGSEL
 - T TILFÄLLE NYTTJANDERÄTT
- T1 - TILFÄLLE NYTTJANDERÄTT FÖR MASSLÄGG, BYGGVÄGAR OCH GENOMFÖRANDE AV ARBETE PÅ FAUNÅTGÄRDER, GÄLLER FRÅN BYGGSTART TILL 3 MÅNADER EFTER SLUTBESIKTNING
- T2 - TILFÄLLE NYTTJANDERÄTT FÖR ETABLERINGSYTA OCH GENOMFÖRANDE AV ARBETE PÅ FAUNAPASSAGE, GÄLLER FRÅN BYGGSTART TILL 3 MÅNADER EFTER SLUTBESIKTNING

- SKYDDÅTGÄRDER OCH FÖRSIKTIGHETSMÅTT**
- MÄRKNING ELLER AVGRÄNSNING AV SKYDDÅTGÄRDER OCH FÖRSIKTIGHETSMÅTT
- SK1 FAUNABRO
 - SK2 PASSAGE I PLAN
 - SK3 FAUNAPASSAGE TORRTRUMMA
 - SK4 FAUNASKÄRM

VERKSAMHETER/ÅTGÄRDER SOM UNDANTAS FRÅN FÖRBUD ENLIGT MILJÖBALKEN GÄLLER HELA PLANEN

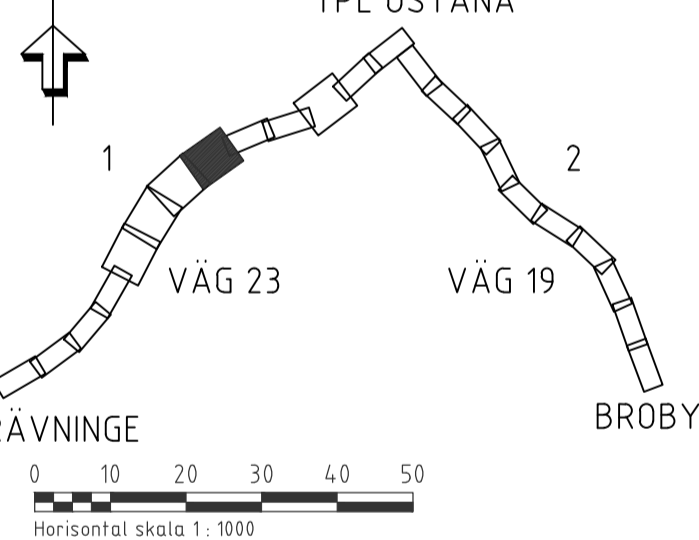
SKYLDIGHETEN ATT GÖRA ANMÄLAN FÖR SAMRÅD ENLIGT 12:6 MB GÄLLER INTE FÖR DE VERKSAMHETER OCH ÅTGÄRDER SOM BEHOVS FÖR ATT BYGGA VÄGEN OCH SOM FASTSTÄLLS OCH INGÅR I VÄGOMRÅDE FÖR ALLMÄN VÄG ELLER OMRÅDE FÖR TILFÄLLE NYTTJANDERÄTT.

ÖVRIGA BETECKNINGAR PÅ PLANKARTA

- LANGMÄTNING 0/300
- KOMMUNGRÄNS
 - FASTIGHETSGRÄNS
 - DETALPLANEGRÄNS
 - TRAKTGRÄNS
 - GENERELLA BIOTOPSKYDD
 - NYTT FAUNASTÄNGSEL
 - BEFINTLIG VILSTÄNGSEL
 - BEFINTLIG VÄGRÄCKE
 - BEFINTLIG BÄCK/DIKE
 - EL. LUFLEDDNING
 - BEFINTLIG TRUMMA
 - BEFINTLIG SKYLT
 - BEFINTLIG HÖJD
 - PRELIMINÄR PLACERING AV FAUNÅTGÄRD
 - GRND
 - FAIRST
 - VILTUTHOPP

PRELIMINÄR PLANKARTA

ANMÄRKNINGAR:
 KOORDINATSYSTEM: SWEREF 99 13 30
 HÖJDSYSTEM: RH 2000
 OBS! Vid A3 format gäller halvska



VÄGPLAN FÖR GRANSKNING

GRANSKNINGSSTATUS / SYFTE
FÖR GRANSKNING

HANDLINGSTYP
SAMRÅDSHANDLING

DATEM
 2020-11-27

PROJEKT
V19 & V23, FAUNAÅTGÄRDER RÄVNINGE-ÖSTANÅ-BROBY

DELOMRÅDE / BANDEL
1 VÄG 23, RÄVNINGE - TPL ÖSTANÅ

ANLÄGGNINGENS OMBÄSKRIVNING
 00 GEMENSAMT

OBJEKTNUMMER / KM
 164437

BESTÄLLARE
TRAFIKVERKET

LEVERANTÖR
Structor

SKAPAD AV
 I. ASSARSSON

UPPRÄGGSNUMMER
 7003_1023

GRANSKAD AV
 R. JENSEN

AVDELNING
 MALMÖ

RITNINGSTYP
PLANRITNING

TEKNIKOMRÅDE / INNEHÅLL
VÄGUTFORMNING OCH TRAFIK

BESKRIVNING
PLANKARTA

SEKTION KM 4/200 - 4/800

SKALA
1:1000

FORMAT
A1

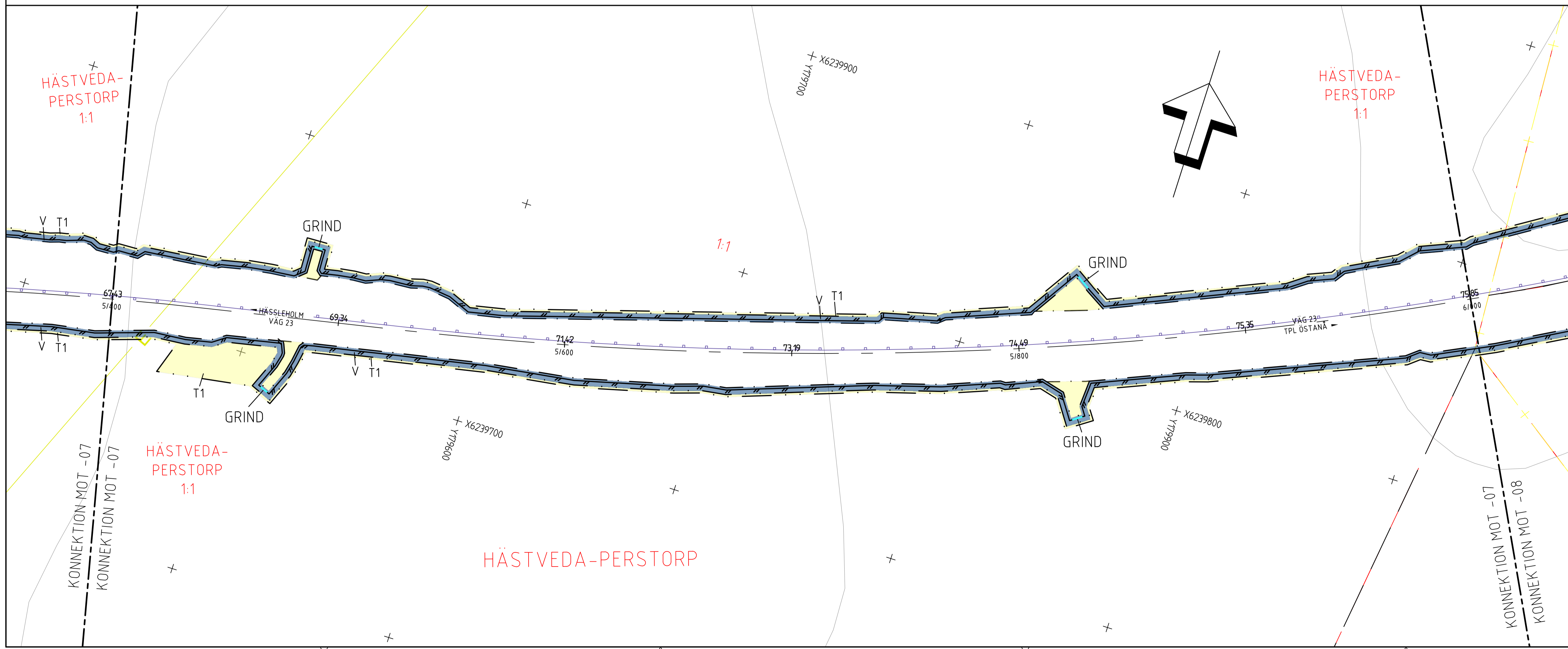
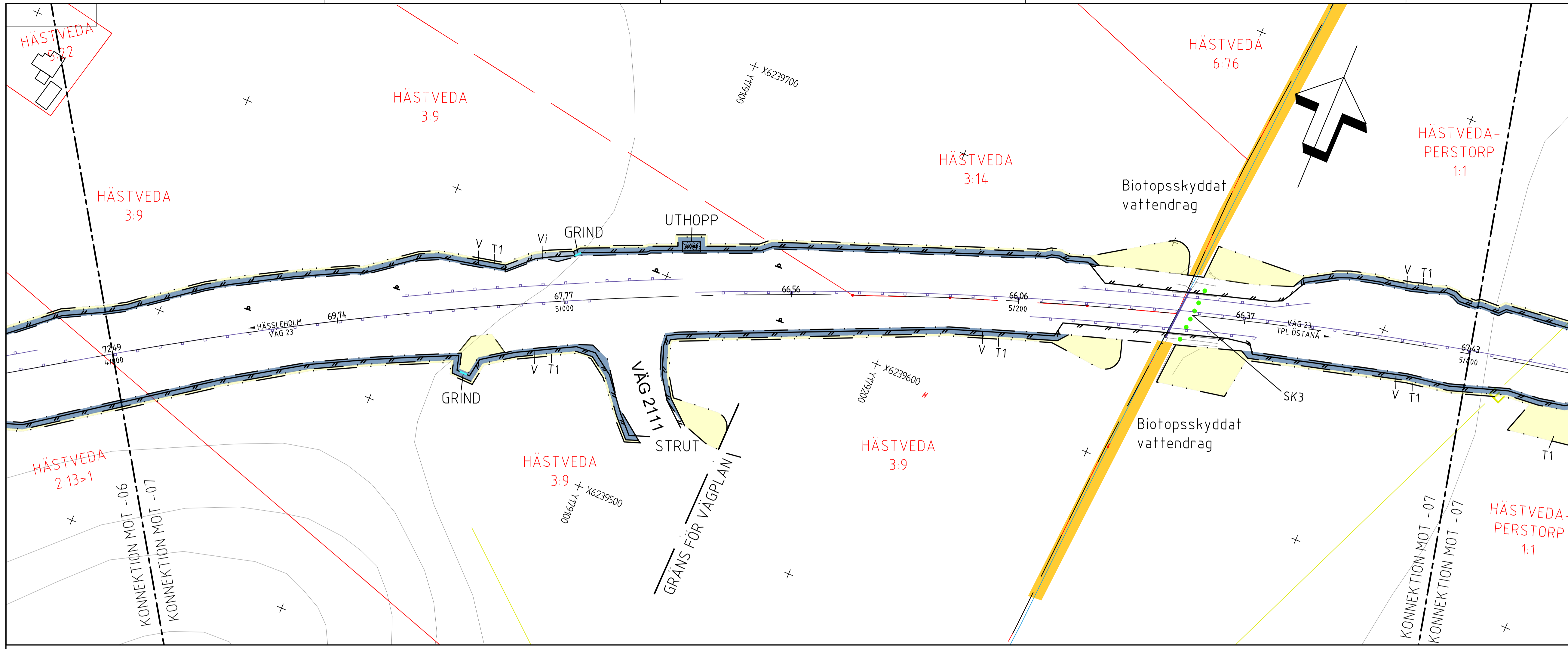
FÖRVALTNINGSNUMMER

RITNINGSNUMMER
1 00 T 02 06

BLAD

NÄSTA BLAD

BET



TECKENFÖRKLARING

MARKANSPRÅK

- GRÄNS FÖR VÄGOMRÅDE
- AVGRÄNSNING MELLAN OLIKA TYPER AV MARKANSPRÅK
- NYTT VÄGOMRÅDE MED VÄGRÄTT
- NYTT VÄGOMRÅDE MED INSKRÄNKT VÄGRÄTT, AVSER TILLTRÄDE FÖR UNDERHÅLL AV FAUNASTÄNGSEL
- TILLFÄLLIG NYTTJÄNDERÄTT

T1 - TILLFÄLLIG NYTTJÄNDERÄTT FÖR MASSPLÄGG, BYGGVÄGAR OCH GENOMFÖRANDE AV ARBETE PÅ FAUNAÄTGÄRDER, GÄLLER FRÅN BYGGSTART TILL 3 MÅNADER EFTER SLUTBESIKNING
T2 - TILLFÄLLIG NYTTJÄNDERÄTT FÖR ETABLERINGSYTA OCH GENOMFÖRANDE AV ARBETE PÅ FAUNAPASSAGE, GÄLLER FRÅN BYGGSTART TILL 3 MÅNADER EFTER SLUTBESIKNING

SKYDDSÄTGÄRDER OCH FÖRSIKTIGHETSMÅTT

MÄRKNING ELLER AVGRÄNSNING AV SKYDDSÄTGÄRDER OCH FÖRSIKTIGHETSMÅTT

- SK1 FAUNABRO
- SK2 PASSAGE I PLAN
- SK3 FAUNAPASSAGE TORRTRUMMA
- SK4 FAUNASKÄRM

VERKSAMHETER/ÄTGÄRDER SOM UNDANTAS FRÅN FÖRBUD ENLIGT MILJÖBALKEN GÄLLER HELA PLANEN

SKYLDIGHETEN ATT GÖRA ANMÄLAN FÖR SAMRÅD ENLIGT 12:6 MB GÄLLER INTE FÖR DE VERKSAMHETER OCH ÄTGÄRDER SOM BEHOVS FÖR ATT BYGGA VÄGEN OCH SOM FASTSTÄLLS OCH INGÅR I VÄGOMRÅDE FÖR ALLMÄN VÄG ELLER OMRÅDE FÖR TILLFÄLLIG NYTTJÄNDERÄTT.

ÖVRIGA BETECKNINGAR PÅ PLANKARTA

- LANGMÄTNING 0/300
- KOMMUNGRÄNS
- FASTIGHETSGRÄNS
- DETALJPLANEGRÄNS
- TRAKTGRÄNS
- GENERELLA BIOTOPPSKYDD
- NYTT FAUNASTÄNGSEL
- BEFINTLIG VILTSTÄNGSEL
- BEFINTLIG VÄGRÄCKE
- BEFINTLIG BÄCK/DIKE
- EL. LUFLEDDNING
- BEFINTLIG TRUMMA
- BEFINTLIG SKYLT
- BEFINTLIG HÖJD
- PRELIMINÄR PLACERING AV FAUNAÄTGÄRD
- GRIND
- FARST
- VILTUTHOPP

PRELIMINÄR PLANKARTA

ANMÄRKNINGAR:
KOORDINATSYSTEM: SWEREF 99 13 30
HÖJDSYSTEM: RH 2000
OBS! Vid A3 format gäller halvska

TPL ÖSTANÅ

VÄG 23 VÄG 19

RÄVNINGE BRÖBY

RÄVNINGE

0 10 20 30 40 50

Horisontal skala 1:1000

VÄGPLAN

FÖR GRANSKNING

SAMRÅDSHANDLING

GRANSKNINGSSTATUS / SYFTE

HANDLINGSTYP

2020-11-27

LEVERANS / ÄNDRINGS-PM

OBJEKT

V19 & V23, FAUNAÄTGÄRDER RÄVNINGE-ÖSTANÅ-BROBY

PELOMRÅDE / BANDEL

1 VÄG 23, RÄVNINGE - TPL ÖSTANÅ

ANLÄGGNINGSGRUPP

00 GEMENSAMT

OBJEKTNUMMER / KM

164437

KONSTRUKTIONSNUMMER

BESTÄLLARE

LEVERANTÖR

TRAFIKVERKET

Structor

SKAPAD AV

LASSARSSON

UPPRÄGGSNUMMER

7003_1023

GRANSKAD AV

R.JENSEN

ÄNDRING

MALMÖ

RITNINGSTYP

PLANRITNING

TEKNIKOMRÅDE / INNEHÅLL

VÄGUTFORMNING OCH TRAFIK

BESKRIVNING

PLANKARTA

SEKTION KM 4/800 - 6/1000

SKALA

1:1000

FORMAT

A1

FÖRVALTNINGSNUMMER

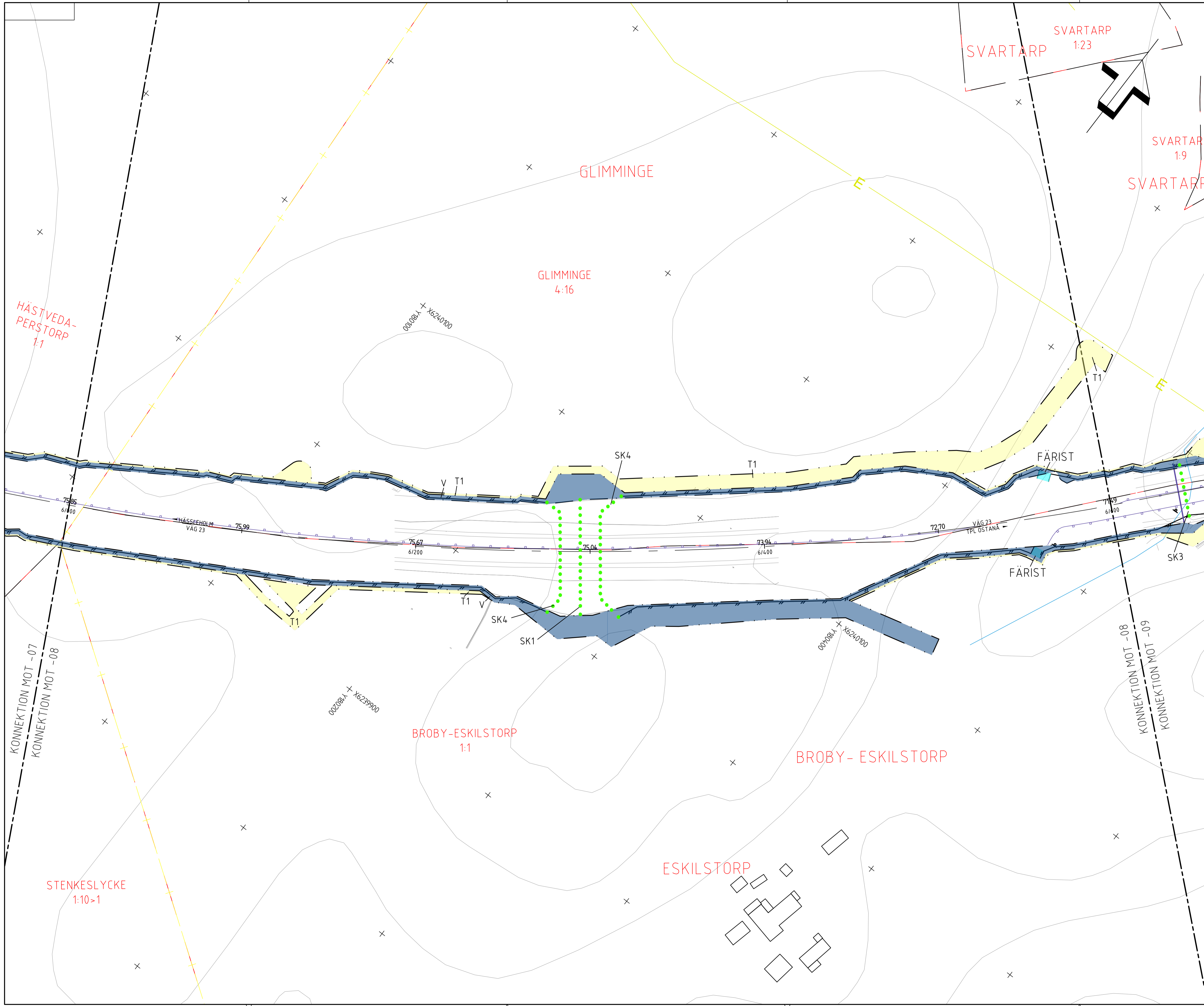
RITNINGSNUMMER

1 00 T 02 07

BLAD

NÄSTA BLAD

BET



TECKENFÖRKLARING

MARKANSPRÅK	GRÄNS FÖR VÄGOMRÅDE
AVGRÄNSNING MELLAN OLIKA TYPER AV MARKANSPRÅK	AVGRÄNSNING MELLAN OLIKA TYPER AV MARKANSPRÅK
V	NYTT VÄGOMRÅDE MED VÄGRÄTT
VI	NYTT VÄGOMRÅDE MED INSKRÄNKT VÄGRÄTT, AVSER TILTRÄDE FÖR UNDERHÅLL AV FAUNASTÄNGSEL
T	TILFÄLLIG NYTTJANDERÄTT

T1 - TILFÄLLIG NYTTJANDERÄTT FÖR MASSLÄGG, BYGGVÄGAR OCH GEMDFÖRÄNDE AV ARBETE PÅ FAUNÅTGÄRDER, GÄLLER FRÅN BYGGSTART TILL 3 MÅNADER EFTER SLUTBESIKNING
T2 - TILFÄLLIG NYTTJANDERÄTT FÖR ETABLERINGSYTA OCH GEMDFÖRÄNDE AV ARBETE PÅ FAUNAPASSAGE, GÄLLER FRÅN BYGGSTART TILL 3 MÅNADER EFTER SLUTBESIKNING

SKYDDÅTGÄRDER OCH FÖRSIKTIGHETSMÅTT
MÄRKNING ELLER AVGRÄNSNING AV SKYDDÅTGÄRDER OCH FÖRSIKTIGHETSMÅTT

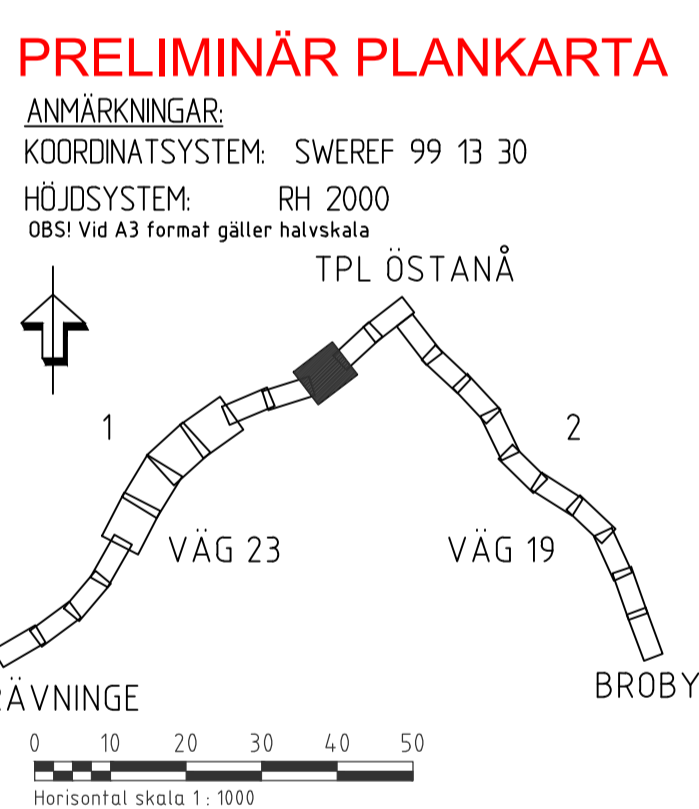
SK1	FAUNABRO
SK2	PASSAGE I PLAN
SK3	FAUNAPASSAGE TORRTRUMMA
SK4	FAUNASKÄRM

VERKSAMHETER/ÅTGÄRDER SOM UNDANTAS FRÅN FÖRBUD ENLIGT MILJÖBALKEN GÄLLER HELA PLANEN

SKYLDIGHETEN ATT GÖRA ANMÄLAN FÖR SAMRÅD ENLIGT 12:6 MB GÄLLER INTE FÖR DE VERKSAMHETER OCH ÅTGÄRDER SOM BEHOVS FÖR ATT BYGGA VÄGEN OCH SOM FASTSTÄLLS OCH INGÅR I VÄGOMRÅDE FÖR ALLMÄN VÄG ELLER OMRÅDE FÖR TILFÄLLIG NYTTJANDERÄTT.

ÖVRIGA BETECKNINGAR PÅ PLANKARTA

LANGMÄTNING	LANGMÄTNING
0/300	0/300
KOMMUNGRÄNS	KOMMUNGRÄNS
FASTIGHETSGRÄNS	FASTIGHETSGRÄNS
DETALJPLANEGRÄNS	DETALJPLANEGRÄNS
TRAKTGRÄNS	TRAKTGRÄNS
GENERELLA BIOTOPSKYDD	GENERELLA BIOTOPSKYDD
NYTT FAUNASTÄNGSEL	NYTT FAUNASTÄNGSEL
BEFINTLIGT VILTSTÄNGSEL	BEFINTLIGT VILTSTÄNGSEL
BEFINTLIGT VÄGRÄCKE	BEFINTLIGT VÄGRÄCKE
BEFINTLIG BÄCK/DIKE	BEFINTLIG BÄCK/DIKE
EL. LUFLEDNING	EL. LUFLEDNING
BEFINTLIG TRUMMA	BEFINTLIG TRUMMA
BEFINTLIG SKYLT	BEFINTLIG SKYLT
BEFINTLIG HÖJD	BEFINTLIG HÖJD
PRELIMINÄR PLACERING AV FAUNÅTGÄRD	PRELIMINÄR PLACERING AV FAUNÅTGÄRD
GRND	GRND
FÄRIST	FÄRIST
VILTUTHOPP	VILTUTHOPP



TYP AV PLAN **VÄGPLAN**

GRANSKNINGSSTATUS / SYFTE **FÖR GRANSKNING**

HANDLINGSTYP **SAMRÅDSHANDLING**

DATUM **2020-11-27** LEVERANS / ÄNDRINGS-PM

PROJEKT **V19 & V23, FAUNÅTGÄRDER RÄVNINGE-ÖSTANÅ-BROBY**

DELOMRÅDE / BANDEL **1 VÄG 23, RÄVNINGE - TPL ÖSTANÅ**

ANLÄGGNINGENS OMBÄTTNING **00 GEMENSAMT**

OBJEKTNUMMER / KM **164437** KONSTRUKTIONSNUMMER

BESTÄLLARE **TRAFIKVERKET** LEVERANTÖR **Structor**

SKAPAD AV **LASSARSSON** UPPDRAGSNUMMER **7003_1023**

GRANSKAD AV **R.JENSEN** ANDELNING **MALMÖ**

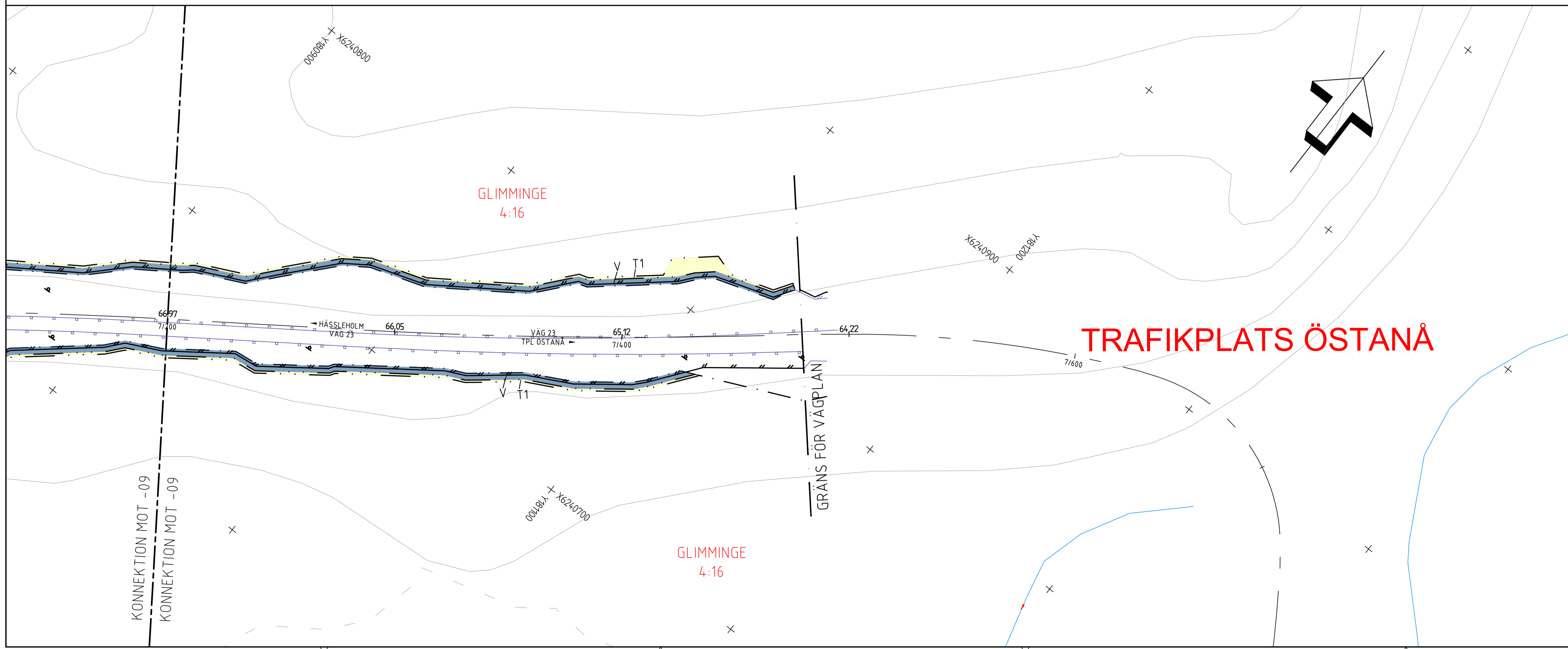
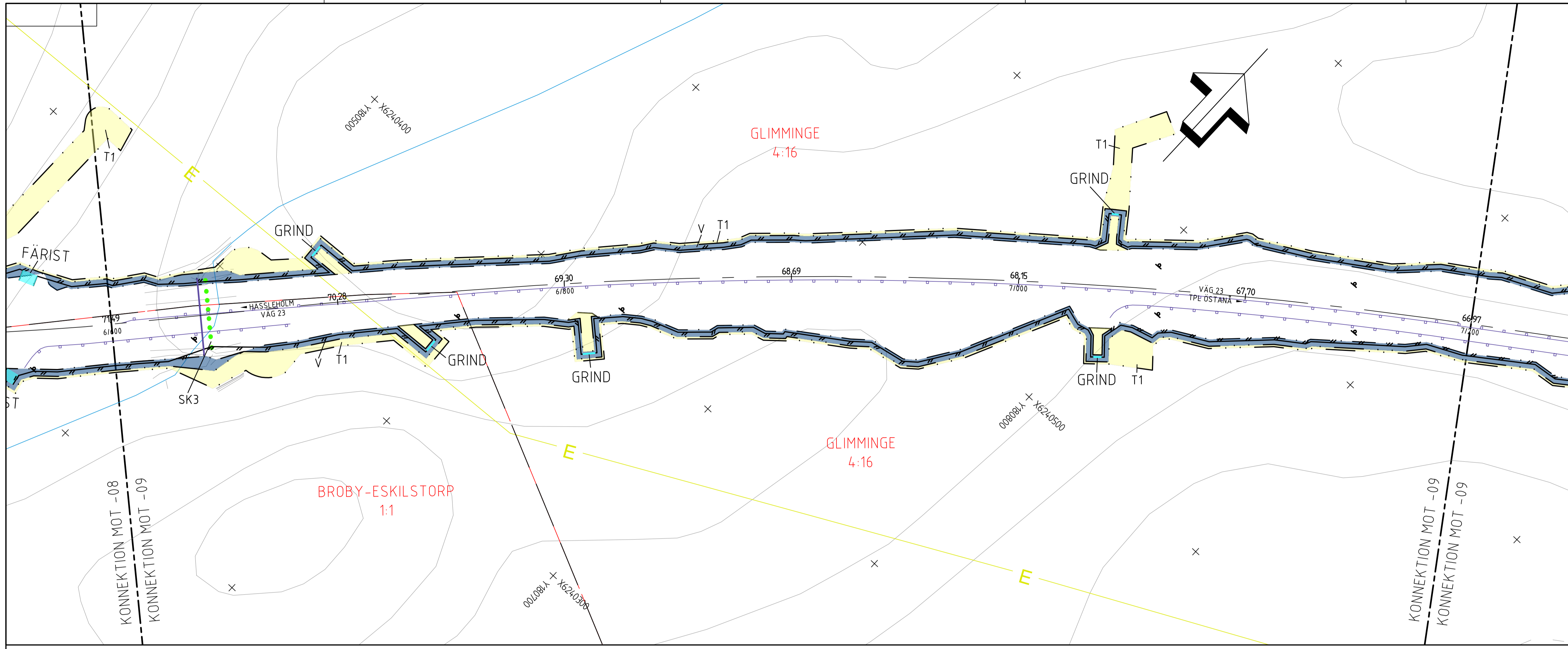
RITNINGSTYP **PLANRITNING**

TEKNIKOMRÅDE / INNEHÅLL **VÄGUTFORMNING OCH TRAFIK**

BESKRIVNING **PLANKARTA SEKTION KM 6/000 - 6/600**

SKALA **1:1000** FORMAT **A1** FÖRVALTNINGSNUMMER

RITNINGSNUMMER **1 00 T 02 08** BLAD NÄSTA BLAD BET



TECKENFÖRKLARING

MARKANSPRÅK

- GRÄNS FÖR VÄGOMRÅDE
- AVGRÄNSNING MELLAN OLIKA TYPER AV MARKANSPRÅK
- NYTT VÄGOMRÅDE MED VÄGRÄTT
- NYTT VÄGOMRÅDE MED INSKRÄNKT VÄGRÄTT, AVSER TILLRÄDE FÖR UNDERHÅLL AV FAUNASTÄNGSEL
- TILFÄLLIG NYTTJÄNDERÄTT

T1 - TILFÄLLIG NYTTJÄNDERÄTT FÖR MASSPLÄGG, BYGGVÄGAR OCH GENDFÖRÄNDRING AV ARBETE PÅ FAUNAÄTGÄRDER, GÄLLER FRÅN BYGGSTART TILL 3 MÅNADER EFTER SLUTBESIKNING

T2 - TILFÄLLIG NYTTJÄNDERÄTT FÖR ETABLERINGSYTA OCH GENDFÖRÄNDRING AV ARBETE PÅ FAUNAPASSAGE, GÄLLER FRÅN BYGGSTART TILL 3 MÅNADER EFTER SLUTBESIKNING

SKYDDSGÄRDAR OCH FÖRSIKTIGHETSMÅTT

MÄRKNING ELLER AVGRÄNSNING AV SKYDDSGÄRDAR OCH FÖRSIKTIGHETSMÅTT

- SK1 FAUNABRO
- SK2 PASSAGE I PLAN
- SK3 FAUNAPASSAGE TORRTRUMMA
- SK4 FAUNASKÄRM

VERKSAMHETER/ÄTGÄRDER SOM UNDANTAS FRÅN FÖRBUD ENLIGT MILJÖBALKEN GÄLLER HELA PLANEN

SKYLDIGHETEN ATT GÖRA ANMÄLAN FÖR SAMRÅD ENLIGT 12:6 MB GÄLLER INTE FÖR DE VERKSAMHETER OCH ÄTGÄRDER SOM BEHOVS FÖR ATT BYGGA VÄGEN OCH SOM FASTSTÄLLS OCH INGÅR I VÄGOMRÅDE FÖR ALLMAN VÄG ELLER OMRÅDE FÖR TILFÄLLIG NYTTJÄNDERÄTT.

ÖVRIGA BETECKNINGAR PÅ PLANKARTA

LANGDMÄTNING 0/300

- KOMMUNGRÄNS
- FASTIGHETSGRÄNS
- DETALJPLANEGRÄNS
- TRAKTGRÄNS
- GENERELLA BIOTOPSKYDD
- NYTT FAUNASTÄNGSEL
- BEFINTLIG VILTSTÄNGSEL
- BEFINTLIG VÄGRÄCKE
- BEFINTLIG BÄCK/DIKE
- EL. LUFLEDDNING
- BEFINTLIG TRUMMA
- BEFINTLIG SKYLT
- BEFINTLIG HÖJD
- PRELIMINÄR PLACERING AV FAUNAÄTGÄRD
- GRIND
- FÄRIST
- VILTUTLOPP

PRELIMINÄR PLANKARTA

ANMÄRKNINGAR:
 KOORDINATSYSTEM: SWEREF 99 13 30
 HÖJDSYSTEM: RH 2000
 OBS! Vid A3 format gäller halvskala

TPL ÖSTANÅ

VÄG 23 VÄG 19

RÄVNINGE BROBY

0 10 20 30 40 50
 Horizontal skala 1:1000

VÄGPLAN

FÖR GRANSKNING

SAMRÅDSHANDLING

GRANSKNINGSSTATUS / SYFTE

HANDLINGSTYP

DATEM 2020-11-27 LEVERANS / ÄNDRINGS-PM

PROJEKT: V19 & V23, FAUNAÄTGÄRDER RÄVNINGE-ÖSTANÅ-BROBY

DELOMRÅDE / BANDEL: 1 VÄG 23, RÄVNINGE - TPL ÖSTANÅ

ANLÄGGNINGSGRUPP: 00 GEMENSAMT

OBJEKTNUMMER / KM: 164437 KONSTRUKTIONSNUMMER

BESTÄLLARE: TRAFIKVERKET LEVERANTÖR: **Structor**

SKAPAD AV: I. ASSARSSON UPPDRAGSNUMMER: 7003_1023

GRANSKAD AV: R. JENSEN ANDELNING: MALMÖ

RITNINGSTYP: PLANRITNING

TEKNIKOMRÅDE / INNEHÅLL: VÄGUTFORMNING OCH TRAFIK

BESKRIVNING: PLANKARTA SEKTION KM 6/600 - 7/700

SKALA: 1:1000 FORMAT: A1 FÖRVALTNINGSNUMMER

RITNINGSNUMMER: 1 00 T 02 09 BLAD NÄSTA BLAD BET