

Sammanställning av mätresultat

Resultaten för Södra Lovön Lunda 1:1.

Ekvivalent ljudnivå [dBA]	Baltic Sprinter 16-apr	Baltic Sprinter 19-apr	Tofte 29-apr
På tomten, hel lastningscykel	45	45	44
Bakgrundsnivå	35	35	30
Skillnad Nivå-Bakgrund (> 3 dB)	10	10	14
Mätningens tillförlitlighet* ¹ (1-3)	3	3	3

Maximal ljudnivå [dBA]	Baltic Sprinter 16-apr	Baltic Sprinter 19-apr	Tofte 29-apr
Vid tomtragrens, hel lastningscykel	59 Angöring av Tofte som anländer samtidigt som Baltic Sprinter lägger ut.	57 Utläggning Baltic sprinter	61 Sten mot skrov

Resultaten för Södra Lovö Edeby 4:21.

Ekvivalent ljudnivå [dBA]	Tofte 2-mars	Tofte 24-mars	Tofte 8-apr	Brage 8-apr
Tomtragrens, hela lastningscykel	35	49	44	38
Bakgrundsnivå	32	45	37->31	31
Skillnad Nivå-Bakgrund (> 3 dB)	9	4	7->13	7
Mätningens tillförlitlighet* ¹ (1-3)	3	2	2	3

Maximal ljudnivå [dBA]	Tofte 2-mars	Tofte 24-mars	Tofte 8-apr	Brage 8-apr
Tomtragrens, hel lastningscykel	52	Under 55	Under 55	Under 55

*) Tillförlitlighetsnivå 1 bedöms ej som representativ tex pga. felaktig vind eller annan yttre omständighet.

1 Lunda 1:1

Baltic Sprinter 2021-04-16



Den redovisade ekvivalenta ljudnivån vid boende vid Lunda 1:1 redovisas som frifältsvärde.

Mätresultat	Ekvivalent ljudnivå, LAeq [dB(A)]
På tomten	45



Loggad tidssignal för ekvivalent ljudnivå i tidsgrafen är ej frifältsvärde, utan +6 dB.

16:15 till 16:45 åker Baltic Sprinter och nästa båt anlägger. Höga topparna är störningar.

Mätningarna har utförts under nedan angivna förutsättningar:

Drift: Utlastning av bergmassor till fartyg Baltic Sprinter med lastning 850 t/h.

Meteorologi: Vindriktning: från öster, 4-6 m/s. Klart väder. Temperatur ca. 10°C.

Markförhållande: Barmark.

Ovanstående registreringar innebär att de meteorologiska mätbetingelserna, avseende vindhastighet och vindriktning enligt Naturvårdsverkets anvisningar, var godkända.

Baltic Sprinter 2021-04-19



Den redovisade ekvivalenta ljudnivån vid boende vid Lunda 1:1 redovisas som frifältsvärde.

Mätresultat	Ekvivalent ljudnivå, LAeq [dB(A)]
På tomten	45



Loggad tidssignal för ekvivalent ljudnivå i tidsgrafen är ej frifältsvärde, utan +6 dB.

15:25 till 15:45 åker Baltic Sprinter. Höga topparna är störningar.

Mätningarna har utförts under nedan angivna förutsättningar:

Drift: Utlastning av bergmassor till fartyg Baltic Sprinter med lastning 900 t/h.

Meteorologi: Vindriktning: från öster, 5 m/s. Klart väder. Temperatur ca. 12°C.

Markförhållande: Barmark.

Ovanstående registreringar innebär att de meteorologiska mätbetingelserna, avseende vindhastighet och vindriktning enligt Naturvårdsverkets anvisningar, var godkända.

Tofte 2021-04-29



Den redovisade ekvivalenta ljudnivån vid boende vid Lunda 1:1 redovisas som frifältsvärde.

Mätresultat	Ekvivalent ljudnivå, LAeq [dB(A)]
På tomten	44



Loggad tidssignal för ekvivalent ljudnivå i tidsgrafen är ej frifältsvärde, utan +6 dB.

16:19 till 15:45 åker Tofte. Inga bogpropellrar används vid avfärd. Höga topparna är störningar.

Mätningarna har utförts under nedan angivna förutsättningar:

Drift: Utlastning av bergmassor till fartyg Tofte med lastning 800 t/h.

Meteorologi: Vindriktning: från öster, 3 m/s. Mulet väder. Temperatur ca. 8°C.

Markförhållande: Barmark.

Ovanstående registreringar innebär att de meteorologiska mätbetingelserna, avseende vindhastighet och vindriktning enligt Naturvårdsverkets anvisningar, var godkända.

2 Edeby 4:21

Tofte 2021-03-02



Den redovisade ekvivalenta ljudnivån vid tomtgräns vid Edeby 4:21 redovisas som frifältsvärde.

Mätresultat	Ekvivalent ljudnivå, LAeq [dB(A)]
Vid tomtgräns	35



Loggad tidssignal för ekvivalent ljudnivå i tidsgrafen är frifältsvärde.

12:50 anlägger båten. Lastning från 13:15 till 13:25 då Tofte åker. Höga topparna är störningar.

Mätningarna har utförts under nedan angivna förutsättningar:

Drift: Utlastning av bergmassor till fartyg Tofte med lastning 1062 t/h.

Meteorologi: Vindriktning: från Nordväst, 3-5 m/s. Klart väder. Temperatur ca. 10°C.

Markförhållande: Barmark.

Ovanstående registreringar innebär att de meteorologiska mätbetingelserna, avseende vindhastighet och vindriktning enligt Naturvårdsverkets anvisningar, var godkända.

Tofte 2021-03-24



Den redovisade ekvivalenta ljudnivån vid tomtgräns vid Edeby 4:21 redovisas som frifältsvärde.

Mätresultat	Ekvivalent ljudnivå, LAeq [dB(A)]
Vid tomtgräns	49



Loggad tidssignal för ekvivalent ljudnivå i tidsgrafan är frifältsvärde.

17:10 åker Tofte. Höga topparna är störningar.

Mätningarna har utförts under nedan angivna förutsättningar:

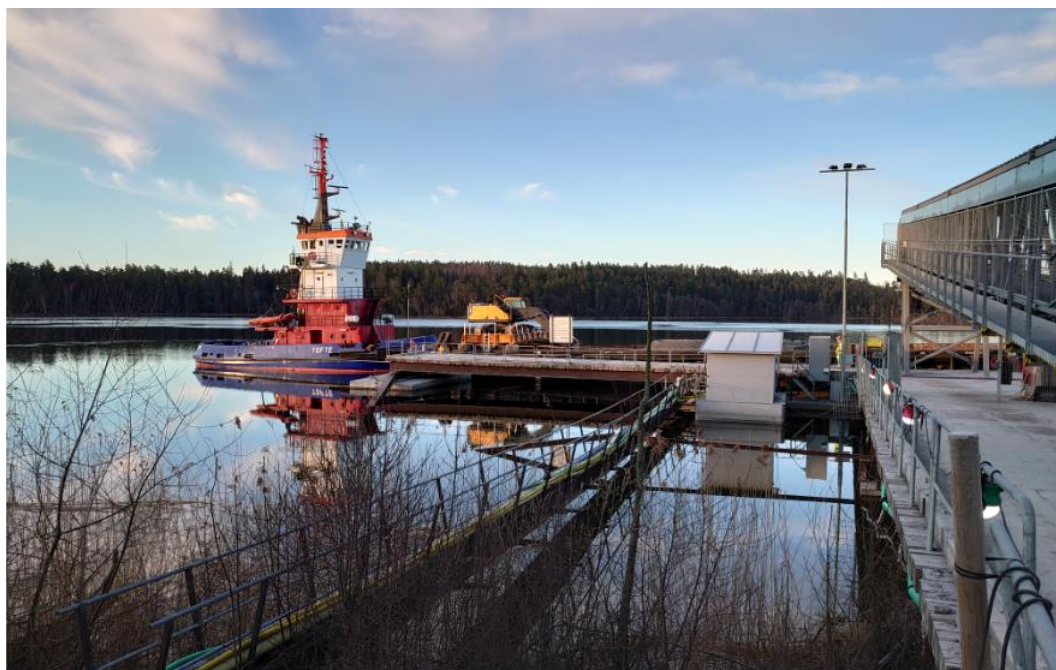
Drift: Utlastning av bergmassor till fartyg Tofte med lastning 870 t/h.

Meteorologi: Vindriktning: från Nordväst, 4-8 m/s. Klart till halvklart väder.
Temperatur ca. 10°C.

Markförhållande: Barmark.

Ovanstående registreringar innebär att de meteorologiska mätbetingelserna, avseende vindhastighet och vindriktning enligt Naturvårdsverkets anvisningar, var godkända.

Tofte 2021-04-08



Den redovisade ekvivalenta ljudnivån vid tomtgräns vid Edeby 4:21 redovisas som frifältsvärde.

Mätresultat	Ekvivalent ljudnivå, LAeq [dB(A)]
Vid tomtgräns	44



Loggad tidssignal för ekvivalent ljudnivå i tidsgrafen är frifältsvärde.

Lastningen hade problem med en motor, vilket ledde till väldigt många start och stop. Höga topparna är störningar från fåglar mm.

Mätningarna har utförts under nedan angivna förutsättningar:

Drift: Utlastning av bergmassor till fartyg Tofte med lastning 820 t/h.

Meteorologi: Vindriktning: från Nordväst, 0-1 m/s. Klart väder. Temperatur ca. 0°C.

Markförhållande: Barmark.

Ovanstående registreringar innebär att de meteorologiska mätbetingelserna, avseende vindhastighet och vindriktning enligt Naturvårdsverkets anvisningar, var godkända.

Brage 2021-04-08



Den redovisade ekvivalenta ljudnivån vid tomtgräns vid Edeby 4:21 redovisas som frifältsvärde.

Mätresultat	Ekvivalent ljudnivå, LAeq [dB(A)]
Vid tomtgräns	38



Loggad tidssignal för ekvivalent ljudnivå i tidsgrafen är frifältsvärde.

13:45 lämnar Brage hamnen. Höga topparna är störningar från fåglar mm.

Mätningarna har utförts under nedan angivna förutsättningar:

Drift: Utlastning av bergmassor till fartyg Brage med lastning 910 t/h.

Meteorologi: Vindriktning: från Nordväst, 1-2 m/s. Klart väder. Temperatur ca. 8°C.

Markförhållande: Barmark.

Ovanstående registreringar innebär att de meteorologiska mätbetingelserna, avseende vindhastighet och vindriktning enligt Naturvårdsverkets anvisningar, var godkända.