

**TECKENFÖRKLARING**

- MARKANSPRÅK**
- GRÄNS FÖR VÄGOMRÅDE
  - AVGRÄNSNING MELLAN OLIKA TYPER AV MARKANSPRÅK
  - NYTT VÄGOMRÅDE MED VÄGRÄTT
  - NYTT VÄGOMRÅDE MED INSKRÄNKT VÄGRÄTT
  - TILLFÄLLIG NYTTJÄNDERÄTT GÄLLER UNDER BYGGTIDEN DOCK SOM LÅNGST TILL 3 MÅNADER EFTER SLUTBESIKTNING

- V1 GÄLLER FÖR FAUNAPASSAGE
- V2 GÄLLER FÖR DAGVATTENLEDNING OCH DIKE
- V3 GÄLLER FÖR EROSIONSKYDD I VATTENDRAG
- V4 GÄLLER FÖR JORDSPIKNING
- V5 GÄLLER FÖR DRIFT AV ANLÄGGNING
- T1 GÄLLER FÖR BYGGANDE AV BRO OCH FÖRBILDNING AV TRAFIK
- T2 GÄLLER FÖR UPPLAG AV MASSOR, JUSTERING AV SLÄNTER OCH BYGGANDE AV FAUNASTÄNGSEL
- T3 GÄLLER FÖR ANLÄGGANDE AV DAGVATTENLEDNING OCH DIKE
- T4 GÄLLER FÖR ETABLERING AV ARBETSPLATS
- T5 GÄLLER FÖR ANLÄGGANDE AV GRUNDFÖRSTÄRKNING

- SKYDDSAKTGÄRDER OCH FÖRSIKTIGHETSMÅTT**
- Sk1 BULLERSKYDD, SKÄRM, HÖJD
  - Sk2 BULLERSKYDD, VALL, HÖJD ÖVER NÄRMASTE VÄGBANA
  - Sk3 ERBJUDANDE OM BULLERSKYDDSAKTGÄRDER UTANFÖR VÄGOMRÅDET, FASADAKTGÄRDER
  - Sk4 ERBJUDANDE OM BULLERSKYDDSAKTGÄRDER UTANFÖR VÄGOMRÅDET, SKYDD AV UTEPLATS
  - Sk5 FAUNASKÄRM
  - Sk6 FAUNAPASSAGE AVSEDD FÖR STORA DÄGGDJUR
  - Sk7 FAUNAPASSAGE AVSEDD FÖR MEDELSTORA DÄGGDJUR
  - Sk8 VATTENSKYDDSAKTGÄRDER, TÄTA DIKEN, MAGASIN SAMT MITTREMSA, ELLER MOTSVÄRANDE LÖSNING, INOM RONNEBY KÄRRGÅRDSVERKET VATTENSKYDDSOMRÅDE
  - Sk9 VATTENSKYDDSAKTGÄRDER, HÖGKAPACITETS RÄCKE

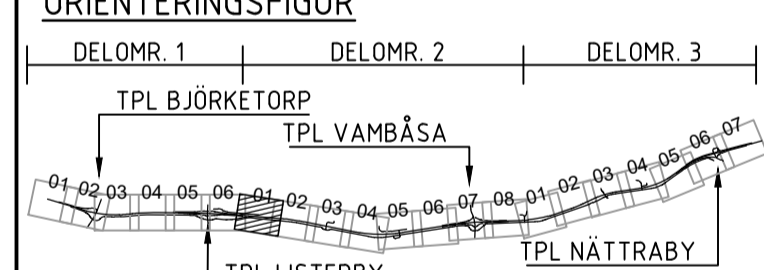
- VERKSAMHETER/ÅTGÄRDER SOM UNDANTAS FRÅN FÖRBUD ENLIGT MILJÖBALKEN**
- UNDANTAGEN GÄLLER HELA PLANEN
- FÖRBUD SOM AVSER VERKSAMHET ELLER ÅTGÄRD INOM GENERELLA BIOTOPSKYDDSOMRÅDE (7:11 2 ST MB) GÄLLER INTE BYGGANDE AV ALLMÄN VÄG
  - FÖRBUD MOT ÅTGÄRDER INOM STRANDSKYDDSOMRÅDE (7:15 MB) GÄLLER INTE BYGGANDE AV ALLMÄN VÄG
  - SKYDLIGHET ATT GÖRA ANMÄLAN FÖR SAMRÅD ENLIGT 12:6 MB GÄLLER INTE FÖR DE VERKSAMHETER OCH ÅTGÄRDER SOM BEHOVS FÖR ATT BYGGA VÄGEN OCH SOM FASTSTÄLLS OCH INGÅR I VÄGOMRÅDE FÖR ALLMÄN VÄG ELLER OMRÅDE FÖR TILLFÄLLIG NYTTJÄNDERÄTT

**SÄRSKILDA BESLUT SOM TAS I SAMBAND MED FASTSTÄLLELSE AV VÄGPLAN**

- INDRAGNING AV VÄG FRÅN ALLMÄNT UNDERHÅLL

- ÖVRIGA BETECKNINGAR PÅ PLANKARTA**
- KOMMUNGRÄNS
  - TRAKTGRÄNS
  - FASTIGHETSGRÄNS
  - NY VÄG, VÄGBANEKANTER, MED LÅNGDMÄTNING OCH HÖJDSÄTTNING
  - KANTSTÖD
  - MITTRÄCKE
  - BETONG BARRIÄR
  - RÄCKE/GC RÄCKE
  - BRÖRÄCKE/HÖGKAPACITETS RÄCKE
  - FAUNASTÄNGSEL
  - FÖRDRÖJNINGSMAGASIN/DAGVATTENDÄMM
  - BEF. VÄGBANEKANT
  - FASTIGHETSBETECKNING/TRAKTNAMN
  - BYGGNAD (BOSTAD OCH ÖVRIGA BYGGNADER)

**KOORDINATSYSTEM**  
 PLANSYSTEM: SWEREF 99 15 00  
 HÖJDSYSTEM: RH 2000



**VÄGPLAN**

GRANSKNINGSSTATUS / SYFTE

HANDLINGSTYP  
**FASTSTÄLLELSEHANDLING**

DATUM  
 2024-03-01

OBJEKT  
**E22 RONNEBY - KARLSKRONA  
 DELEN BJÖRKETORP - NÄTTRABY**

DELOMRÅDE / BANDEL  
 2 TPL LISTERBY - TPL VAMBÅSA

ANLÄGGNINGSDEL  
 00 GEMENSAMT

OBJEKTNUMMER / KM  
 165590

BESTÄLLARE  
**TRAFIKVERKET**

SKAPAD AV  
**J. HÅLL**

GODKÄND AV  
**D. DIXON**

RITNINGSTYP  
**PLAN**

TEKNIKOMRÅDE / INNEHÅLL  
**VÄGUTFORMNING OCH TRAFIK**

BESKRIVNING  
**PLANKARTA  
 KM 5/250 - 5/800**

SKALA  
**1:1000**

RITNINGNUMMER  
**200T021**

FORMAT  
**A1**

FÖRVALTNINGSNUMMER  
**1320046990**

AVDELNING  
**ANLÄGGNING**

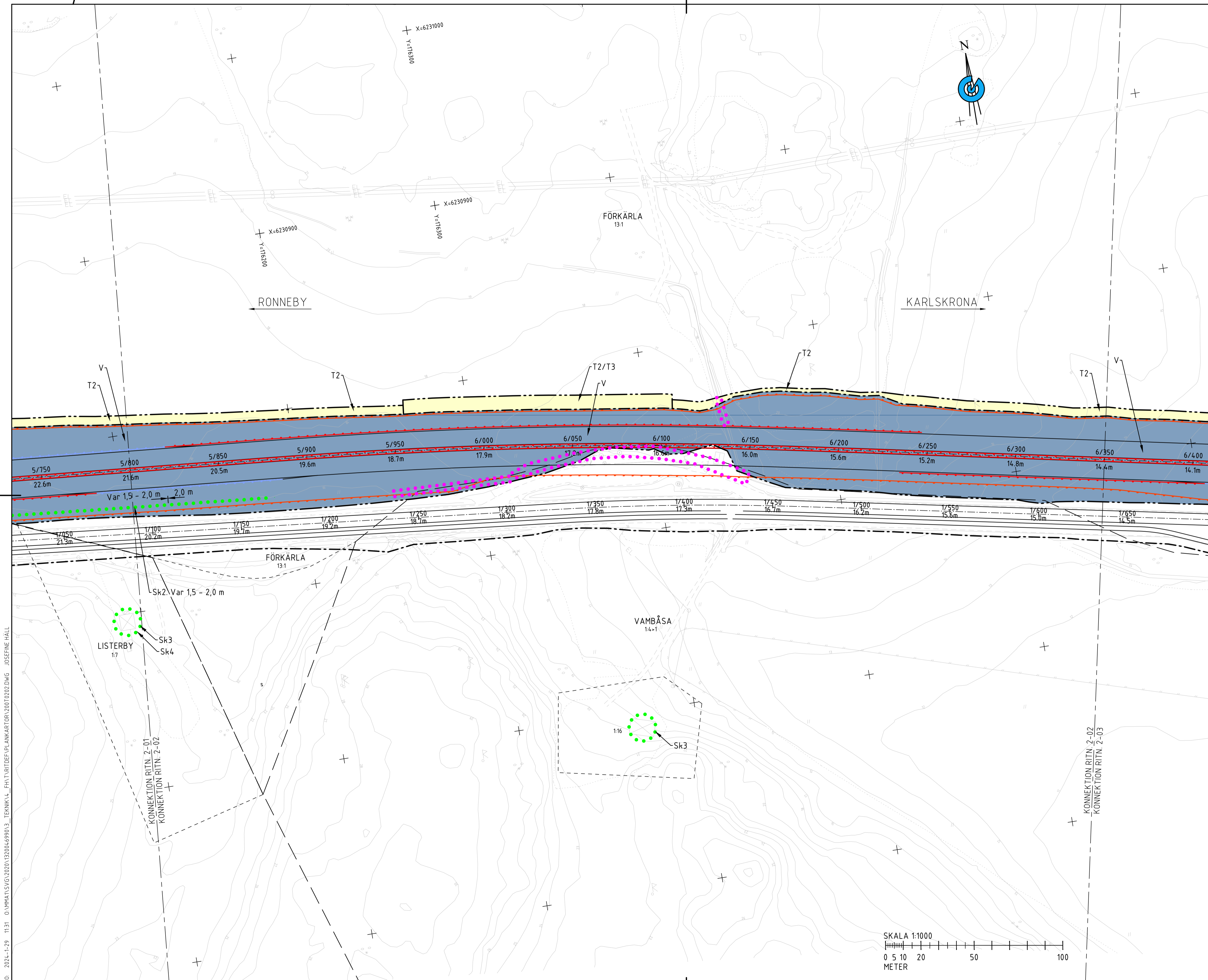
LEVERANTÖR  
**RAMBOLL**

UPPDRAGSNUMMER  
**1320046990**

BLAD  
**1**

NÄSTA BLAD  
**2**

BET  
**1**



**TECKENFÖRKLARING**

- MARKANSPRÅK**
- GRÄNS FÖR VÄGOMRÅDE
  - AVGRÄNSNING MELLAN OLIKA TYPER AV MARKANSPRÅK
  - NYTT VÄGOMRÅDE MED VÄGRÄTT
  - NYTT VÄGOMRÅDE MED INSKRÄNKT VÄGRÄTT
  - TILLFALLIG NYTTJÄNDERÄTT GÄLLER UNDER BYGGTIDEN DOCK SOM LÄNGST TILL 3 MÅNADER EFTER SLUTBESIKTNING

- V1 GÄLLER FÖR FAUNAPASSAGE
- V2 GÄLLER FÖR DAGVATTENLEDNING OCH DIKE
- V3 GÄLLER FÖR EROSIONSKYDD I VATTENDRAG
- V4 GÄLLER FÖR JORDSPIKNING
- V5 GÄLLER FÖR DRIFT AV ANLÄGGNING
- T1 GÄLLER FÖR BYGGANDE AV BRO OCH FÖRBILDENING AV TRAFIK
- T2 GÄLLER FÖR UPPLAG AV MASSOR, JUSTERING AV SLÄNTER OCH BYGGANDE AV FAUNASTÄNGSEL
- T3 GÄLLER FÖR ANLÄGGANDE AV DAGVATTENLEDNING OCH DIKE
- T4 GÄLLER FÖR ETABLERING AV ARBETSPLATS
- T5 GÄLLER FÖR ANLÄGGANDE AV GRUNDFÖRSTÄRKNING

- SKYDDSÅTGÄRDER OCH FÖRSIKTIGHETSMÅTT**
- Sk1 BULLERSKYDD, SKÄRM, HÖJD
  - Sk2 BULLERSKYDD, VALL, HÖJD ÖVER NÄRMASTE VÄGBANA
  - Sk3 ERBJUDANDE OM BULLERSKYDDSÅTGÄRDER UTANFÖR VÄGOMRÅDET, FASADÅTGÄRDER
  - Sk4 ERBJUDANDE OM BULLERSKYDDSÅTGÄRDER UTANFÖR VÄGOMRÅDET, SKYDD AV UTEPLATS
  - Sk5 FAUNASKÄRM
  - Sk6 FAUNAPASSAGE AVSEDD FÖR STORA DÄGGDJUR
  - Sk7 FAUNAPASSAGE AVSEDD FÖR MEDELSTORA DÄGGDJUR
  - Sk8 VATTENSKYDDSÅTGÄRDER, TÄTA DIKEN, MAGASIN SAMT MITTREMSA, ELLER MOTSVÄRANDE LÖSNING, INOM RONNEBY KÄRRGÅRDSVERKET VATTENSKYDDSOMRÅDE
  - Sk9 VATTENSKYDDSÅTGÄRDER, HÖGKAPACITETS RÄCKE

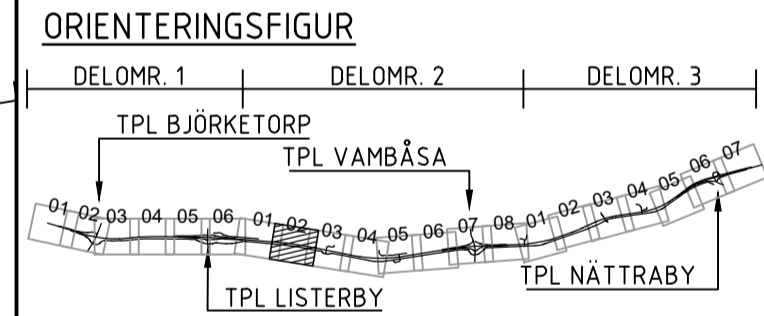
- VERKSAMHETER/ÅTGÄRDER SOM UNDANTAS FRÅN FÖRBUD ENLIGT MILJÖBALKEN**
- UNDANTAGEN GÄLLER HELA PLANEN
  - FÖRBUD SOM AVSER VERKSAMHET ELLER ÅTGÄRD INOM GENERELLA BIOTOPSKYDDSOMRÅDE (7:11 2 ST MB) GÄLLER INTE BYGGANDE AV ALLMAN VÄG
  - FÖRBUD MOT ÅTGÄRDER INOM STRANDSKYDDSOMRÅDE (7:15 MB) GÄLLER INTE BYGGANDE AV ALLMAN VÄG
  - SKYDLIGT ATT GÖRA ANMÄLAN FÖR SAMRÅD ENLIGT 12:6 MB GÄLLER INTE FÖR DE VERKSAMHETER OCH ÅTGÄRDER SOM BEHOVS FÖR ATT BYGGA VÄGEN OCH SOM FASTSTÄLLS OCH INGÅR I VÄGOMRÅDE FÖR ALLMAN VÄG ELLER OMRÅDE FÖR TILLFALLIG NYTTJÄNDERÄTT

**SÄRSKILDA BESLUT SOM TAS I SAMBAND MED FASTSTÄLLELSE AV VÄGPLAN**

- INDRAGNING AV VÄG FRÅN ALLMANT UNDERHÅLL

- ÖVRIGA BETECKNINGAR PÅ PLANKARTA**
- KOMMUNGRÄNS
  - TRAKTGRÄNS
  - FASTIGHETSGRÄNS
  - NY VÄG, VÄGBANEKANTER, MED LÄNGDMÄTNING OCH HÖJDSÄTTNING
  - KANTSTÖD
  - MITTRÄCKE
  - BETONG BARRIÄR
  - RÄCKE/GC RÄCKE
  - BRÖRÄCKE/HÖGKAPACITETS RÄCKE
  - FAUNASTÄNGSEL
  - FÖRDRÖJNINGSMAGASIN/DAGVATTENDÄMM
  - BEF. VÄGBANEKANT
  - FASTIGHETS BETECKNING/TRAKTNAMN
  - BYGGNAD (BOSTAD OCH ÖVRIGA BYGGNADER)

**KOORDINATSYSTEM**  
 PLANSYSTEM: SWEREF 99 15 00  
 HÖJDSYSTEM: RH 2000



**VÄGPLAN**

GRÄNSNINGSTATUS / SYFTE

**FASTSTÄLLELSEHANDLING**

DATUM: 2024-03-01  
 LEVERANS / ÄNDRINGS-PM

OBJEKT: E22 RONNEBY - KARLSKRONA  
 DELEN BJÖRKETORP - NÄTTRABY

DELOMRÅDE / BANDEL: 2 TPL LISTERBY - TPL VAMBÅSA

ANLÄGGNINGSDEL: 00 GEMENSAMT

OBJEKTNUMMER / KM: 165590

BEHÅLLARE: TRAFIKVERKET

LEVERANTÖR: RAMBOLL

SKAPAD AV: J. HÅLL

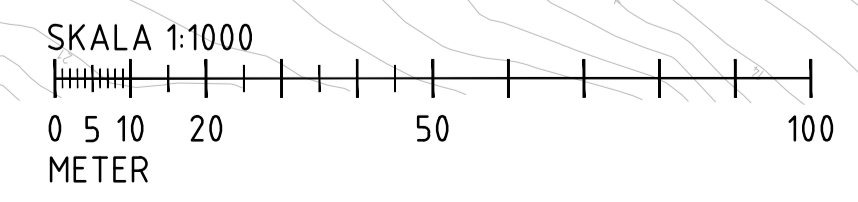
GODKÄND AV: D. DIXON

RITNINGSTYP: PLAN

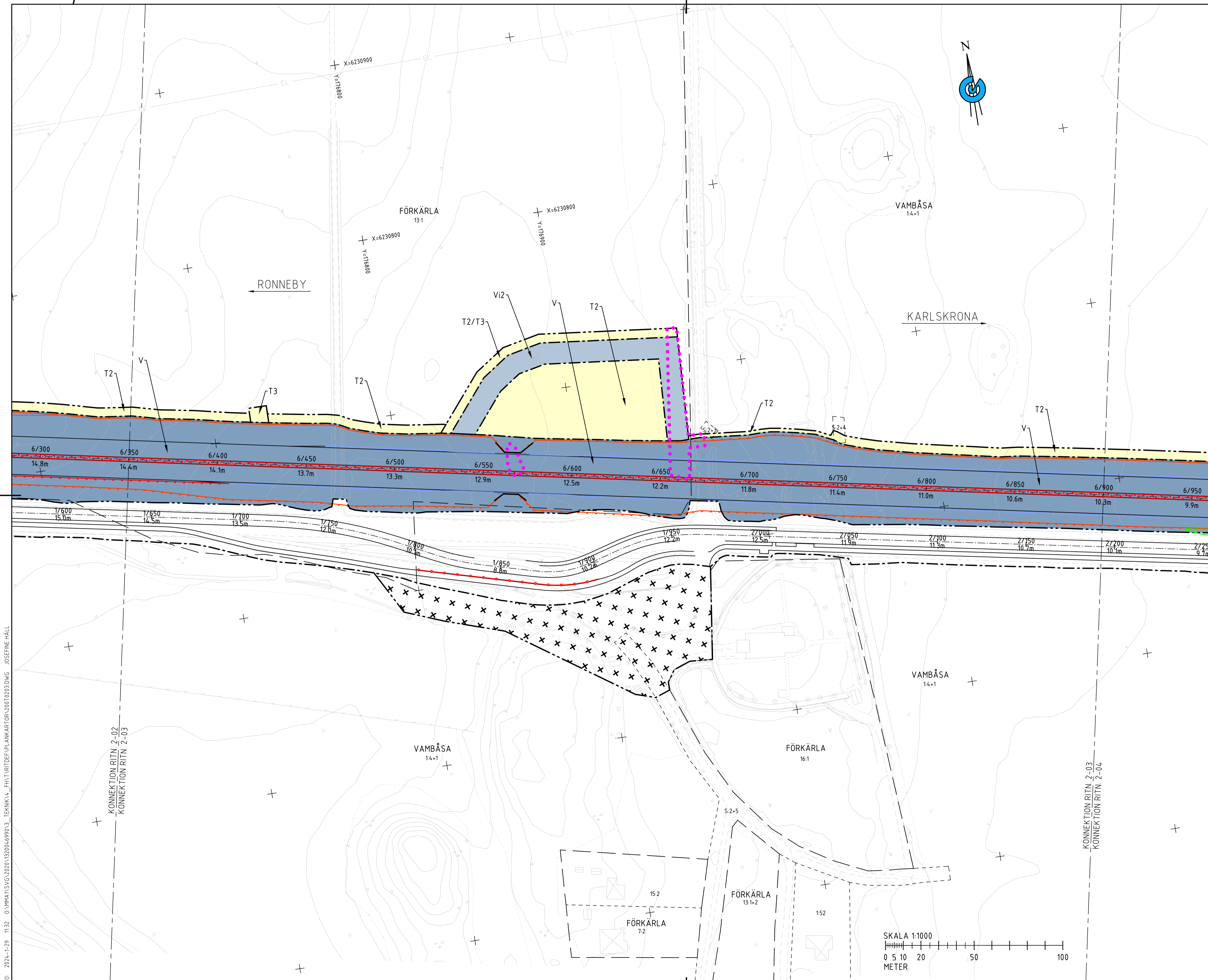
TEKNIKOMRÅDE / INNEHÅLL: VÄGUTFORMNING OCH TRAFIK

BESKRIVNING: PLANKARTA  
 KM 5/800 - 6/350

SKALA: 1:1000  
 RITNINGNUMMER: 200T0202



PLO: 2024-1-29 11:31 0:\V\M\A\S\VG\2020\1320046990\3\_Teknik\4\_FH1\TRIF\DEF\PLANKARTOR\200T0202.DWG JOSEFINE HÅLL



### TECKENFÖRKLARING

- MARKANSPRÅK**
- GRÄNS FÖR VÄGOMRÅDE
  - AVGRÄNSNING MELLAN OLIKA TYPER AV MARKANSPRÅK
  - V NYTT VÄGOMRÅDE MED VÄGRÄTT
  - Vi NYTT VÄGOMRÅDE MED INSKRÄNKT VÄGRÄTT
  - T TILLFÄLLIG NYTTJÄNDERÄTT GÄLLER UNDER BYGGTIDEN DOCK SOM LÄNGST TILL 3 MÅNADER EFTER SLUTBESIKTNING

- Vi1 GÄLLER FÖR FAUNAPASSAGE
- Vi2 GÄLLER FÖR DAGVATTENLEDNING OCH DIKE
- Vi3 GÄLLER FÖR EROSIONSKYDD I VATTENDRAG
- Vi4 GÄLLER FÖR JORDSPIKNING
- Vi5 GÄLLER FÖR DRIFT AV ANLÄGGNING
- T1 GÄLLER FÖR BYGGANDE AV BRO OCH FÖRBILDNING AV TRAFIK
- T2 GÄLLER FÖR UPPLAG AV MASSOR, JUSTERING AV SLÄNTER OCH BYGGANDE AV FAUNASTÄNGSEL
- T3 GÄLLER FÖR ANLÄGGANDE AV DAGVATTENLEDNING OCH DIKE
- T4 GÄLLER FÖR ETABLERING AV ARBETSPLATS
- T5 GÄLLER FÖR ANLÄGGANDE AV GRUNDFÖRSTÄRKNING

- SKYDDSÅTGÄRDER OCH FÖRSIKTIGHETSÅTGÄRDER**
- Sk1 BULLERSKYDD, SKÄRM, HÖJD
  - Sk2 BULLERSKYDD, VALL, HÖJD ÖVER NÄRMASTE VÄGBANA
  - Sk3 ERBJUDANDE OM BULLERSKYDDÅTGÄRDER UTANFÖR VÄGOMRÅDET, FASADÅTGÄRDER
  - Sk4 ERBJUDANDE OM BULLERSKYDDÅTGÄRDER UTANFÖR VÄGOMRÅDET, SKYDD AV UTEPLATS
  - Sk5 FAUNASKÄRM
  - Sk6 FAUNAPASSAGE AVSEDD FÖR STORA DÄGGDJUR
  - Sk7 FAUNAPASSAGE AVSEDD FÖR MEDELSTORA DÄGGDJUR
  - Sk8 VATTENSKYDDÅTGÄRDER, TÄTA DIKEN, MAGASIN SAMT MITTREMSA, ELLER MOTSVÄRANDE LÖSNING, INOM RONNEBY KÄRRGÅRDSVERKET VATTENSKYDDSOmrÅDE
  - Sk9 VATTENSKYDDÅTGÄRDER, HÖGKAPACITETSÅTGÄRDER

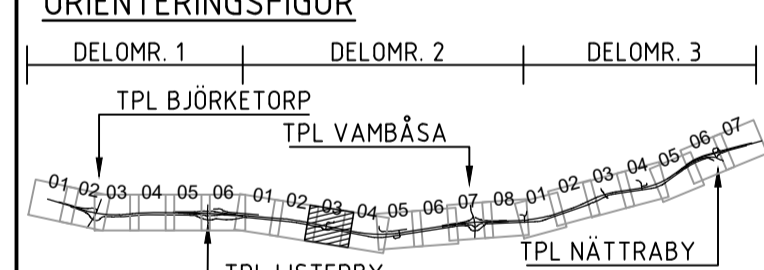
- VERKSAMHETER/ÅTGÄRDER SOM UNDANTAS FRÅN FÖRBUD ENLIGT MILJÖBALKEN**
- UNDANTAGEN GÄLLER HELA PLANEN
  - FÖRBUD SOM AVSER VERKSAMHET ELLER ÅTGÄRD INOM GENERELLA BIOTOPSKYDDSOmrÅDE (7:11 2 ST MB) GÄLLER INTE BYGGANDE AV ALLMÄN VÄG
  - FÖRBUD MOT ÅTGÄRDER INOM STRANDSKYDDSOmrÅDE (7:15 MB) GÄLLER INTE BYGGANDE AV ALLMÄN VÄG
  - SKYDLIGHET ATT GÖRA ANMÄLAN FÖR SAMRÅD ENLIGT 12:6 MB GÄLLER INTE FÖR DE VERKSAMHETER OCH ÅTGÄRDER SOM BEHOVS FÖR ATT BYGGA VÄGEN OCH SOM FASTSTÄLLS OCH INGÅR I VÄGOMRÅDE FÖR ALLMÄN VÄG ELLER OmRÅDE FÖR TILLFÄLLIG NYTTJÄNDERÄTT

### SÄRSKILDA BESLUT SOM TAS I SAMBAND MED FASTSTÄLLELSE AV VÄGPLAN

- XXX INDRAGNING AV VÄG FRÅN ALLMÄNT UNDERHÅLL

- ÖVRIGA BETECKNINGAR PÅ PLANKARTA**
- + KOMMUNGRÄNS
  - TRAKTGRÄNS
  - FASTIGHETSGRÄNS
  - 8/780 -188.0m NY VÄG, VÄGBANEKANTER, MED LÄNGDMÄTNING OCH HÖJDSÄTTNING
  - KANTSTÖD
  - MITTRÄCKE
  - BETONG BARRIÄR
  - RÄCKE/GC RÄCKE
  - BRÖRÄCKE/HÖGKAPACITETS RÄCKE
  - FAUNASTÄNGSEL
  - FÖRDRÖJNINGSMAGASIN/DAGVATTENDÄMM
  - BEF. VÄGBANEKANT
  - FASTIGHETS BETECKNING/TRAKTNAMN
  - 11:1 SKILLINGE
  - BYGGNAD (BOSTAD OCH ÖVRIGA BYGGNADER)

**KOORDINATSYSTEM**  
 PLANSYSTEM: SWREF 99 15 00  
 HÖJDSYSTEM: RH 2000



### TYP AV PLAN

## VÄGPLAN

GRANSKNINGSSTATUS / SYFTE

### HANDLINGSTYP

## FASTSTÄLLELSEHANDLING

DATUM: 2024-03-01 LEVERANS / ÄNDRINGSPM

OBJEKT: E22 RONNEBY - KARLSKRONA DELEN BJÖRKETORP - NÄTTRABY

DELOMRÅDE / BANDEL: 2 TPL LISTERBY - TPL VAMBÅSA

ANLÄGGNINGSDIAGRAM: 00 GEMENSAMT

OBJEKTNUMMER / KM: 165590 KONSTRUKTIONNUMMER

BESTÄLLARE: TRAFIKVERKET LEVERANTÖR: RAMBOLL

SKAPAD AV: J. HÅLL UPPDRAGSNUMMER: 1320046990

GODKÄND AV: D. DIXON AVDELNING: ANLÄGGNING

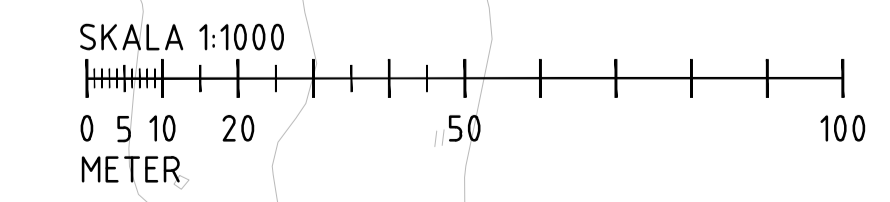
RITNINGSTYP: PLAN

TEKNIKOMRÅDE / INNEHÅLL: VÄGUTFORMNING OCH TRAFIK

BESKRIVNING: PLANKARTA KM 6/350 - 6/900

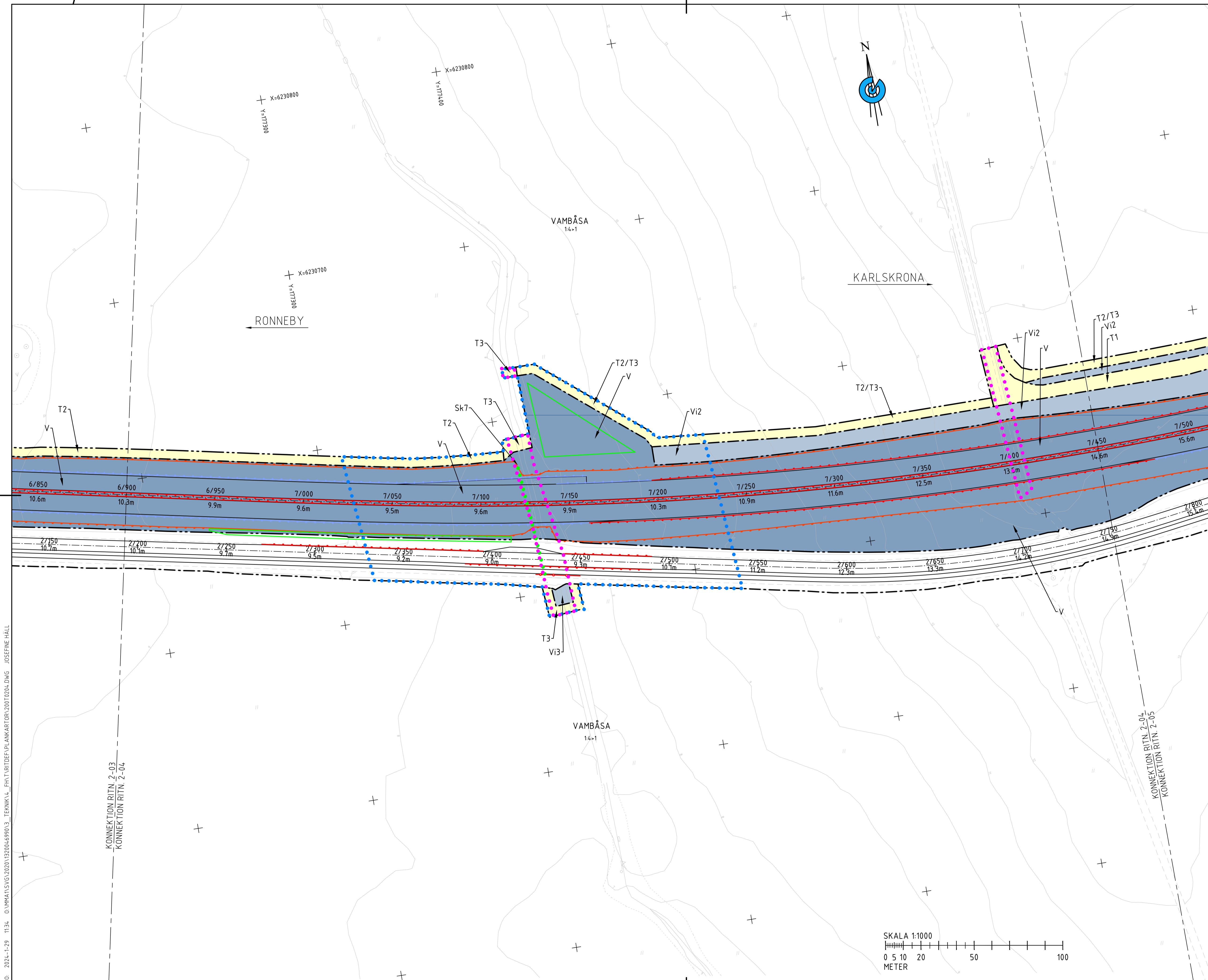
SKALA: 1:1000 FORMAT: A1 FÖRVALTNINGSNUMMER

RITNINGNUMMER: 200T0203 BLAD: NÄSTA BLAD: BET



PLO: 2024-1-29 11:32 0:\VPM\1\S\G\2020\1320046990\3\_Teknik\...\_FHT\TRITDEF\PLANKART\OR\200T0203.DWG JOSEFINE HÅLL

KONNEKTION RITN. 2-03  
 KONNEKTION RITN. 2-04



**TECKENFÖRKLARING**

- MARKANSPRÅK**
- GRÄNS FÖR VÄGOMRÅDE
  - AVGRÄNSNING MELLAN OLIKA TYPER AV MARKANSPRÅK
  - V NYTT VÄGOMRÅDE MED VÄGRÄTT
  - Vi NYTT VÄGOMRÅDE MED INSKRÄNKT VÄGRÄTT
  - T TILLFÄLLIG NYTTJANDERÄTT GÄLLER UNDER BYGGTIDEN DOCK SOM LÄNGST TILL 3 MÅNADER EFTER SLUTBESIKTNING

- Vi1 GÄLLER FÖR FAUNAPASSAGE
- Vi2 GÄLLER FÖR DAGVATTENLEDNING OCH DIKE
- Vi3 GÄLLER FÖR EROSIONSKYDD I VATTENDRAG
- Vi4 GÄLLER FÖR JORDSPIKNING
- Vi5 GÄLLER FÖR DRIFT AV ANLÄGGNING
- T1 GÄLLER FÖR BYGGANDE AV BRO OCH FÖRBILDNING AV TRAFIK
- T2 GÄLLER FÖR UPPLAG AV MASSOR, JUSTERING AV SLÄNTER OCH BYGGANDE AV FAUNASTÄNGSEL
- T3 GÄLLER FÖR ANLÄGGANDE AV DAGVATTENLEDNING OCH DIKE
- T4 GÄLLER FÖR ETABLERING AV ARBETSPLATS
- T5 GÄLLER FÖR ANLÄGGANDE AV GRUNDFÖRSTÄRKNING

- SKYDDSÅTGÄRDER OCH FÖRSIKTIGHETSMÅTT**
- Sk1 BULLERSKYDD, SKÄRM, HÖJD
  - Sk2 BULLERSKYDD, VALL, HÖJD ÖVER NÄRMASTE VÄGBANA
  - Sk3 ERBJUDANDE OM BULLERSKYDDÅTGÄRDER UTANFÖR VÄGOMRÅDET, FASADÅTGÄRDER
  - Sk4 ERBJUDANDE OM BULLERSKYDDÅTGÄRDER UTANFÖR VÄGOMRÅDET, SKYDD AV UTEPLATS
  - Sk5 FAUNASKÄRM
  - Sk6 FAUNAPASSAGE AVSEDD FÖR STORA DÄGGDJUR
  - Sk7 FAUNAPASSAGE AVSEDD FÖR MEDELSTORA DÄGGDJUR
  - Sk8 VATTENSKYDDÅTGÄRDER, TÄTA DIKEN, MAGASIN SAMT MITTREMSA, ELLER MOTSVÄRANDE LÖSNING, INOM RONNEBY KÄRRGÅRDSVERKET VATTENSKYDDOMRÅDE
  - Sk9 VATTENSKYDDÅTGÄRDER, HÖGKAPACITETS RÄCKE

- VERKSAMHETER/ÅTGÄRDER SOM UNDANTAS FRÅN FÖRBUD ENLIGT MILJÖBALKEN**
- UNDANTAGEN GÄLLER HELA PLANEN
  - FÖRBUD SOM AVSER VERKSAMHET ELLER ÅTGÄRD INOM GENERELLA BIOTOPSKYDDOMRÅDE (7:11 2 ST MB) GÄLLER INTE BYGGANDE AV ALLMAN VÄG
  - FÖRBUD MOT ÅTGÄRDER INOM STRANDSKYDDOMRÅDE (7:15 MB) GÄLLER INTE BYGGANDE AV ALLMAN VÄG

- SÄRSKILDA BESLUT SOM TAS I SAMBAND MED FASTSTÄLLELSE AV VÄGPLAN**
- XXX INDRAGNING AV VÄG FRÅN ALLMANT UNDERHÅLL
- ÖVRIGA BETECKNINGAR PÅ PLANKARTA**
- + KOMMUNGRÄNS
  - TRAKTGRÄNS
  - FASTIGHETSGRÄNS
  - 8/700 -88.8m NY VÄG, VÄGBANEKANTER, MED LÅNGDMÄTNING OCH HÖJDSÄTTNING
  - MITTRÄCKE
  - BETONG BARRIÄR
  - RÄCKE/GC RÄCKE
  - BRÖRÄCKE/HÖGKAPACITETS RÄCKE
  - FAUNASTÄNGSEL
  - FÖRDRÖJNINGSMAGASIN/DAGVATTENDAMM
  - BEF. VÄGBANEKANT
  - FASTIGHETS BETECKNING/TRAKTNAMN
  - 11:1 SKILLINGE
  - BYGGNAD (BOSTAD OCH ÖVRIGA BYGGNADER)

**KOORDINATSYSTEM**  
 PLANSYSTEM: SWEREF 99 15 00  
 HÖJDSYSTEM: RH 2000

**ORIENTERINGSFIGUR**

**TYP AV PLAN**  
**VÄGPLAN**

GRANSKNINGSSTATUS / SYFTE  
**FASTSTÄLLELSEHANDLING**

HANDLINGSTYP  
**FASTSTÄLLELSEHANDLING**

DATUM  
 2024-03-01

LEVERANS / ÄNDRINGS-PM

OBJEKT  
**E22 RONNEBY - KARLSKRONA  
 DELEN BJÖRKETORP - NÄTTRABY**

DELOMRÅDE / BANDEL  
**2 TPL LISTERBY - TPL VAMBÅSA**

ANLÄGGNINGSDEL  
**00 GEMENSAMT**

OBJEKTNUMMER / KM  
 165590

KONSTRUKTIONSNUMMER

BESTÄLLARE  
**TRAFIKVERKET**

LEVERANTÖR  
**RAMBOLL**

SKAPAD AV  
 J. HÅLL

UPPRAGSNUMMER  
 1320046990

GODKÄND AV  
 D. DIXON

AVDELNING  
 ANLÄGGNING

RITNINGSTYP  
**PLAN**

TEKNIKOMRÅDE / INNEHÅLL  
**VÄGUTFORMNING OCH TRAFIK**

BESKRIVNING  
**PLANKARTA  
 KM 6/900 - 7/450**

SKALA  
 1:1000

FORMAT  
 A1

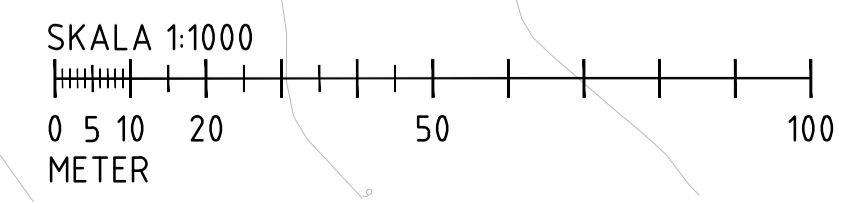
FÖRVALTNINGSNUMMER

RITNINGSNUMMER  
 200T0204

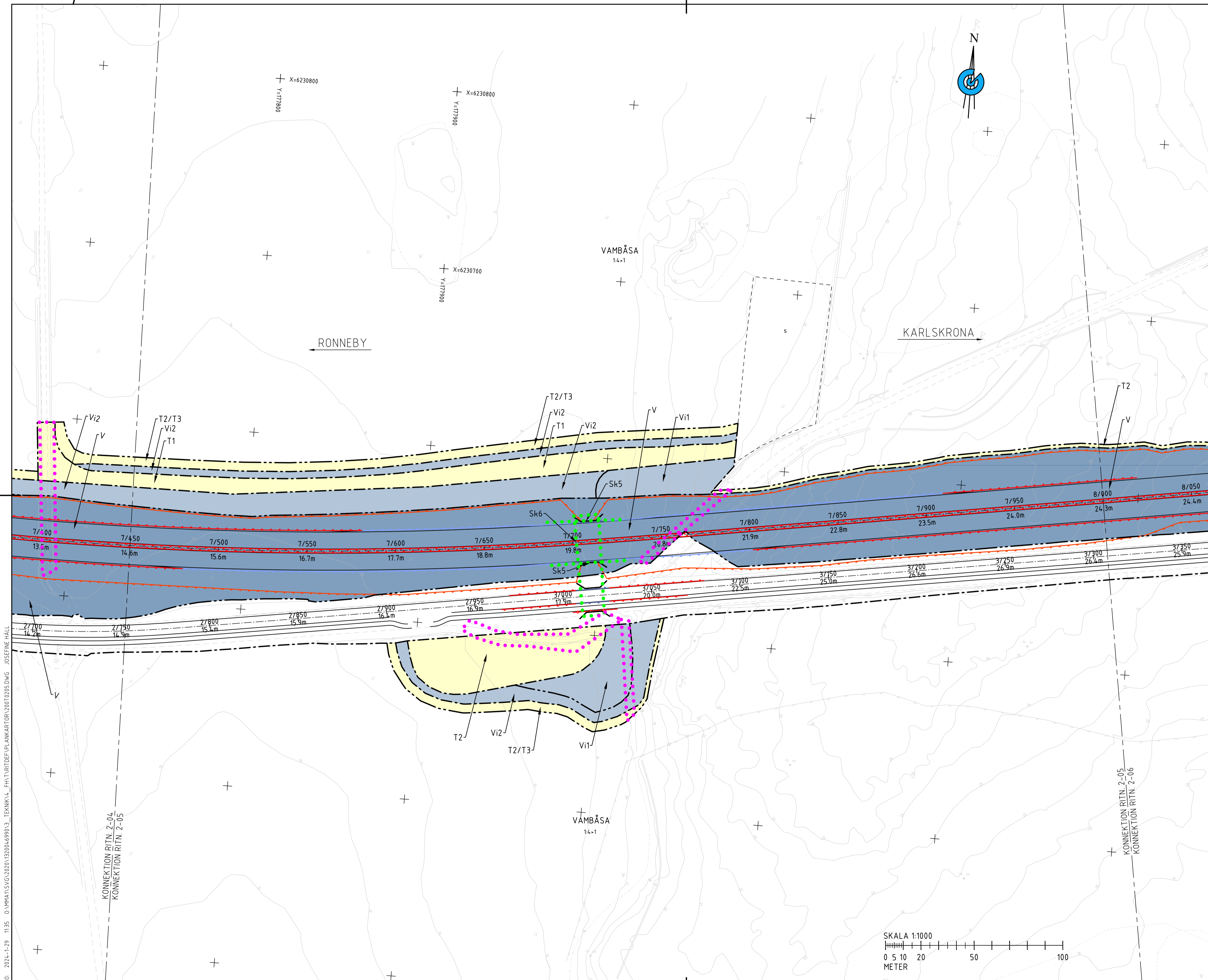
BLAD

NÄSTA BLAD

BET



PLO: 2024-1-29 11:34 0:\P\MA11\S\G\2024\1320046990\3\_TERNIKVA...\_FHY\TRITDEF\PLANKART\200T0204.DWG JOSEFINE HÅLL



**TECKENFÖRKLARING**

- MARKANSPRÅK**
- GRÄNS FÖR VÄGOMRÅDE
  - - - - - AVGRÄNSNING MELLAN OLIKA TYPER AV MARKANSPRÅK
  - V NYTT VÄGOMRÅDE MED VÄGRÄTT
  - Vi NYTT VÄGOMRÅDE MED INSKRÄNKT VÄGRÄTT
  - T TILLFÄLLIG NYTTJÄNDERÄTT GÄLLER UNDER BYGGTIDEN DOCK SOM LÅNGST TILL 3 MÅNADER EFTER SLUTBESIKTNING

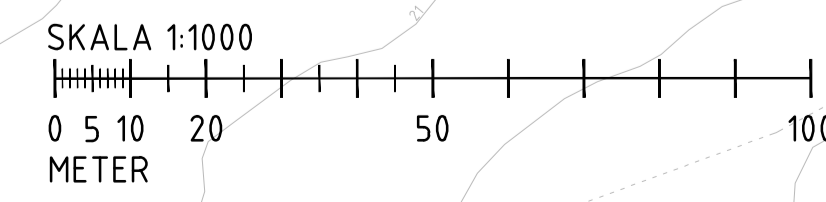
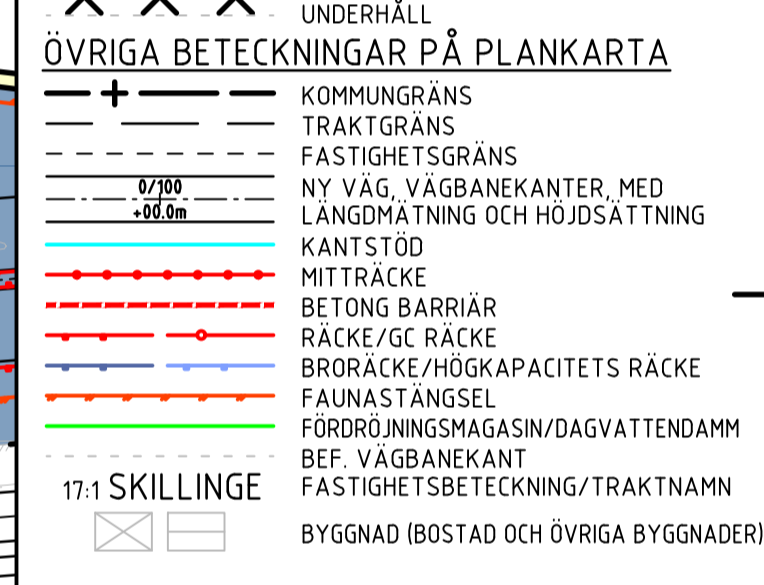
- Vi1 GÄLLER FÖR FAUNAPASSAGE
- Vi2 GÄLLER FÖR DAGVATTENLEDNING OCH DIKE
- Vi3 GÄLLER FÖR EROSIONSKYDD I VATTENDRAG
- Vi4 GÄLLER FÖR JORDSPIKNING
- Vi5 GÄLLER FÖR DRIFT AV ANLÄGGNING
- T1 GÄLLER FÖR BYGGANDE AV BRO OCH FÖRBILDENING AV TRAFIK
- T2 GÄLLER FÖR UPPLAG AV MASSOR, JUSTERING AV SLÄNTER OCH BYGGANDE AV FAUNASTÄNGSEL
- T3 GÄLLER FÖR ANLÄGGANDE AV DAGVATTENLEDNING OCH DIKE
- T4 GÄLLER FÖR ETABLERING AV ARBETSPLATS
- T5 GÄLLER FÖR ANLÄGGANDE AV GRUNDFÖRSTÄRKNING

- SKYDDSÅTGÄRDER OCH FÖRSIKTIGHETSMÅTT**
- Sk1 BULLERSKYDD, SKÄRM, HÖJD
  - Sk2 BULLERSKYDD, VALL, HÖJD ÖVER NÄRMASTE VÄGBANA
  - Sk3 ERBJUDANDE OM BULLERSKYDDÅTGÄRDER UTANFÖR VÄGOMRÅDET, FASADÅTGÄRDER
  - Sk4 ERBJUDANDE OM BULLERSKYDDÅTGÄRDER UTANFÖR VÄGOMRÅDET, SKYDD AV UTEPLATS
  - Sk5 FAUNASKÄRM
  - Sk6 FAUNAPASSAGE AVSEDD FÖR STORA DÄGGDJUR
  - Sk7 FAUNAPASSAGE AVSEDD FÖR MEDELSTORA DÄGGDJUR
  - Sk8 VATTENSKYDDÅTGÄRDER, TÄTA DIKEN, MAGASIN SAMT MITTREMSA, ELLER MOTSVÄRANDE LÖSNING, INOM RONNEBY KÄRRGÅRDSVERKET VATTENSKYDDSOMRÅDE
  - Sk9 VATTENSKYDDÅTGÄRDER, HÖGKAPACITETS RÄCKE

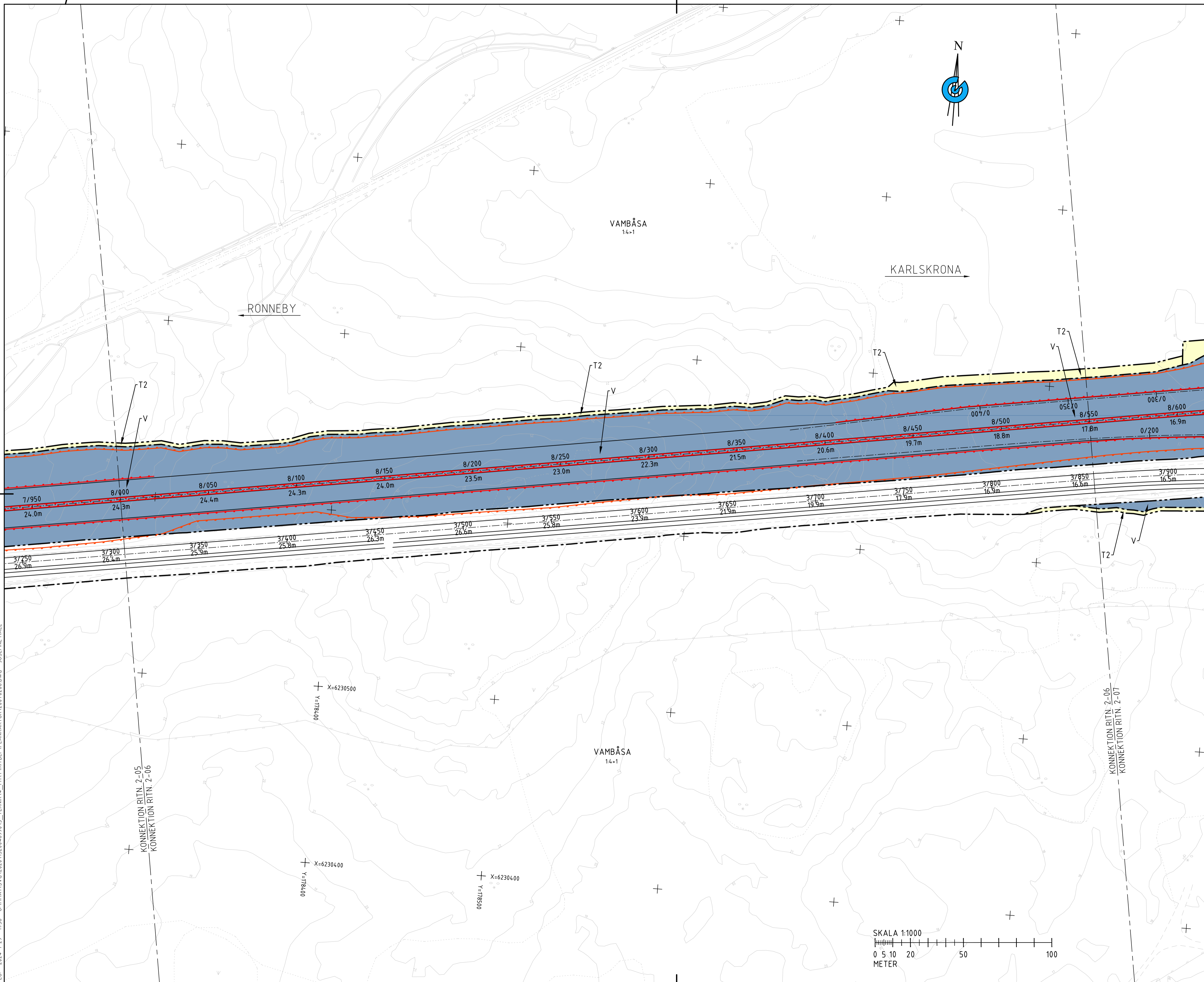
- VERKSAMHETER/ÅTGÄRDER SOM UNDANTAS FRÅN FÖRBUD ENLIGT MILJÖBALKEN**
- UNDANTAGEN GÄLLER HELA PLANEN
  - FÖRBUD SOM AVSER VERKSAMHET ELLER ÅTGÄRD INOM GENERELLA BIOTOPSKYDDSOMRÅDE (7:11 2 ST MB) GÄLLER INTE BYGGANDE AV ALLMÄN VÄG
  - FÖRBUD MOT ÅTGÄRDER INOM STRANDSKYDDSOMRÅDE (7:15 MB) GÄLLER INTE BYGGANDE AV ALLMÄN VÄG

- SÄRSKILDA BESLUT SOM TAS I SAMBAND MED FASTSTÄLLELSE AV VÄGPLAN**
- ✕ ✕ ✕ INDRAGNING AV VÄG FRÅN ALLMÄNT UNDERHÅLL
- ÖVRIGA BETECKNINGAR PÅ PLANKARTA**
- + KOMMUNGRÄNS
  - - - - - TRAKTGRÄNS
  - - - - - FASTIGHETSGRÄNS
  - 8/780 -88.0m NY VÄG, VÄGBANEKANTER, MED LÅNGDMÄTNING OCH HÖJDSÄTTNING
  - KANTSTÖD
  - MITTRÄCKE
  - BETONG BARRIÄR
  - RÄCKE/GC RÄCKE
  - BRÖRÄCKE/HÖGKAPACITETS RÄCKE
  - FAUNASTÄNGSEL
  - FÖRÖRNINGSMAGASIN/DAGVATTENDAMM
  - BEF. VÄGBANEKANT
  - 17:1 SKILLINGE FASTIGHETS BETECKNING/TRAKTNAMN
  - BYGGNAD (BOSTAD OCH ÖVRIGA BYGGNADER)

**KOORDINATSYSTEM**  
 PLANSYSTEM: SWEREF 99 15 00  
 HÖJDSYSTEM: RH 2000



PLD\_2024-1-29 11:36 0:\YMH\1\S\G\2020\1320046990\3\_Teknik\...\_FHT\TRITDEF\PLANKARTOR\200T0206.DWG JOSEFINE HÅLL



### TECKENFÖRKLARING

- MARKANSPRÅK**
- GRÄNS FÖR VÄGOMRÅDE
  - AVGRÄNSNING MELLAN OLIKA TYPER AV MARKANSPRÅK
  - NYTT VÄGOMRÅDE MED VÄGRÄTT
  - NYTT VÄGOMRÅDE MED INSKRÄNKT VÄGRÄTT
  - TILLFÄLLIG NYTTJANDERÄTT GÄLLER UNDER BYGGTIDEN DOCK SOM LÄNGST TILL 3 MÅNADER EFTER SLUTBESIKTNING

- V1 GÄLLER FÖR FAUNAPASSAGE
- V2 GÄLLER FÖR DAGVATTENLEDNING OCH DIKE
- V3 GÄLLER FÖR EROSIONSKYDD I VATTENDRAG
- V4 GÄLLER FÖR JORDSPIKNING
- V5 GÄLLER FÖR DRIFT AV ANLÄGGNING
- T1 GÄLLER FÖR BYGGANDE AV BRÖ OCH FÖRBILDENING AV TRAFIK
- T2 GÄLLER FÖR UPPLAG AV MASSOR, JUSTERING AV SLÄNTER OCH BYGGANDE AV FAUNASTÄNGSEL
- T3 GÄLLER FÖR ANLÄGGANDE AV DAGVATTENLEDNING OCH DIKE
- T4 GÄLLER FÖR ETABLERING AV ARBETSPLATS
- T5 GÄLLER FÖR ANLÄGGANDE AV GRUNDFÖRSTÄRKNING

- SKYDDSÅTGÄRDER OCH FÖRSIKTIGHETSÅTGÄRDER**
- Sk1 BULLERSKYDD, SKÄRM, HÖJD
  - Sk2 BULLERSKYDD, VALL, HÖJD ÖVER NÄRMASTE VÄGBANA
  - Sk3 ERBJUDANDE OM BULLERSKYDDSÅTGÄRDER UTANFÖR VÄGOMRÅDET, FASADÅTGÄRDER
  - Sk4 ERBJUDANDE OM BULLERSKYDDSÅTGÄRDER UTANFÖR VÄGOMRÅDET, SKYDD AV UTEPLATS
  - Sk5 FAUNASKÄRM
  - Sk6 FAUNAPASSAGE AVSEDD FÖR STORA DÄGGDJUR
  - Sk7 FAUNAPASSAGE AVSEDD FÖR MEDELSTORA DÄGGDJUR
  - Sk8 VATTENSKYDDSÅTGÄRDER, TÄTA DIKEN, MAGASIN SAMT MITTREMSA, ELLER MOTSVÄRANDE LÖSNING, INOM RONNEBY KÄRRGÅRDSVERKET VATTENSKYDDSOMRÅDE
  - Sk9 VATTENSKYDDSÅTGÄRDER, HÖGKAPACITETSÅTGÄRDER

- VERKSAMHETER/ÅTGÄRDER SOM UNDANTAS FRÅN FÖRBUD ENLIGT MILJÖBALKEN**
- UNDANTAGEN GÄLLER HELA PLANEN
  - FÖRBUD SOM AVSER VERKSAMHET ELLER ÅTGÄRD INOM GENERELLA BIOTOPSKYDDSOMRÅDE (7:11 2 ST MB) GÄLLER INTE BYGGANDE AV ALLMAN VÄG
  - FÖRBUD MOT ÅTGÄRDER INOM STRANDSKYDDSOMRÅDE (7:15 MB) GÄLLER INTE BYGGANDE AV ALLMAN VÄG

SKYDLIGHET ATT GÖRA ANMÄLAN FÖR SAMRÅD ENLIGT 12:6 MB GÄLLER INTE FÖR DE VERKSAMHETER OCH ÅTGÄRDER SOM BEHOVS FÖR ATT BYGGA VÄGEN OCH SOM FASTSTÄLLS OCH INGÅR I VÄGOMRÅDE FÖR ALLMAN VÄG ELLER OMÅDE FÖR TILLFÄLLIG NYTTJANDERÄTT

### SÄRSKILDA BESLUT SOM TAS I SAMBAND MED FASTSTÄLLELSE AV VÄGPLAN

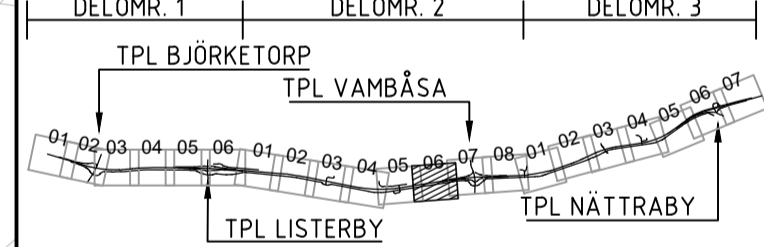
- INDRAGNING AV VAG FRÅN ALLMANT UNDERHÅLL

### ÖVRIGA BETECKNINGAR PÅ PLANKARTA

- KOMMUNGRÄNS
- TRAKTGRÄNS
- FASTIGHETSGRÄNS
- NY VÄG, VÄGBANEKANTER, MED LÄNGDMÄTNING OCH HÖJDSÄTTNING
- KANTSTÖD
- MITTRÄCKE
- BETONG BARRIÄR
- RÄCKE/GC RÄCKE
- BRÖRÄCKE/HÖGKAPACITETS RÄCKE
- FAUNASTÄNGSEL
- FÖRDRÖJNINGSMAGASIN/DAGVATTENDAMM
- BEF. VÄGBANEKANT
- FASTIGHETS BETECKNING/TRAKTNAMN
- 17:1 SKILLINGE
- BYGGNAD (BOSTAD OCH ÖVRIGA BYGGNADER)

**KOORDINATSYSTEM**  
 PLANSYSTEM: SWEREF 99 15 00  
 HÖJDSYSTEM: RH 2000

### ORIENTERINGSFIGUR



## VÄGPLAN

GRANSKNINGSSTATUS / SYFTE

### FASTSTÄLLELSEHANDLING

DATUM: 2024-03-01 LEVERANS / ÄNDRINGSPM

OBJEKT: E22 RONNEBY - KARLSKRONA DELEN BÖRKETORP - NÄTTRABY

DELOMRÅDE / BANDEL: 2 TPL LISTERBY - TPL VAMBÅSA

ANLÄGGNINGSDEN: 00 GEMENSAMT

OBJEKTNUMMER / KM: 165590 KONSTRUKTIONNUMMER

BESTÄLLARE: TRAFIKVERKET LEVERANTÖR: RAMBOLL

SKAPAD AV: J. HÅLL UPPDRAGSNUMMER: 1320046990

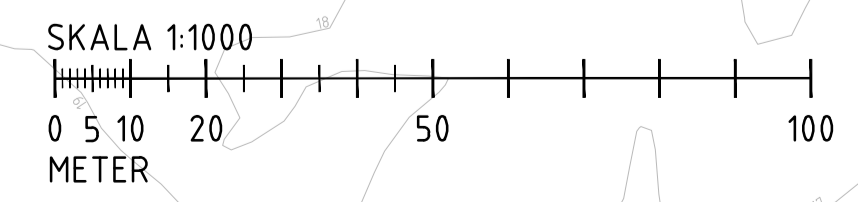
GODKÄND AV: D. DIXON AVDELNING: ANLÄGGNING

RITNINGSTYP: PLAN

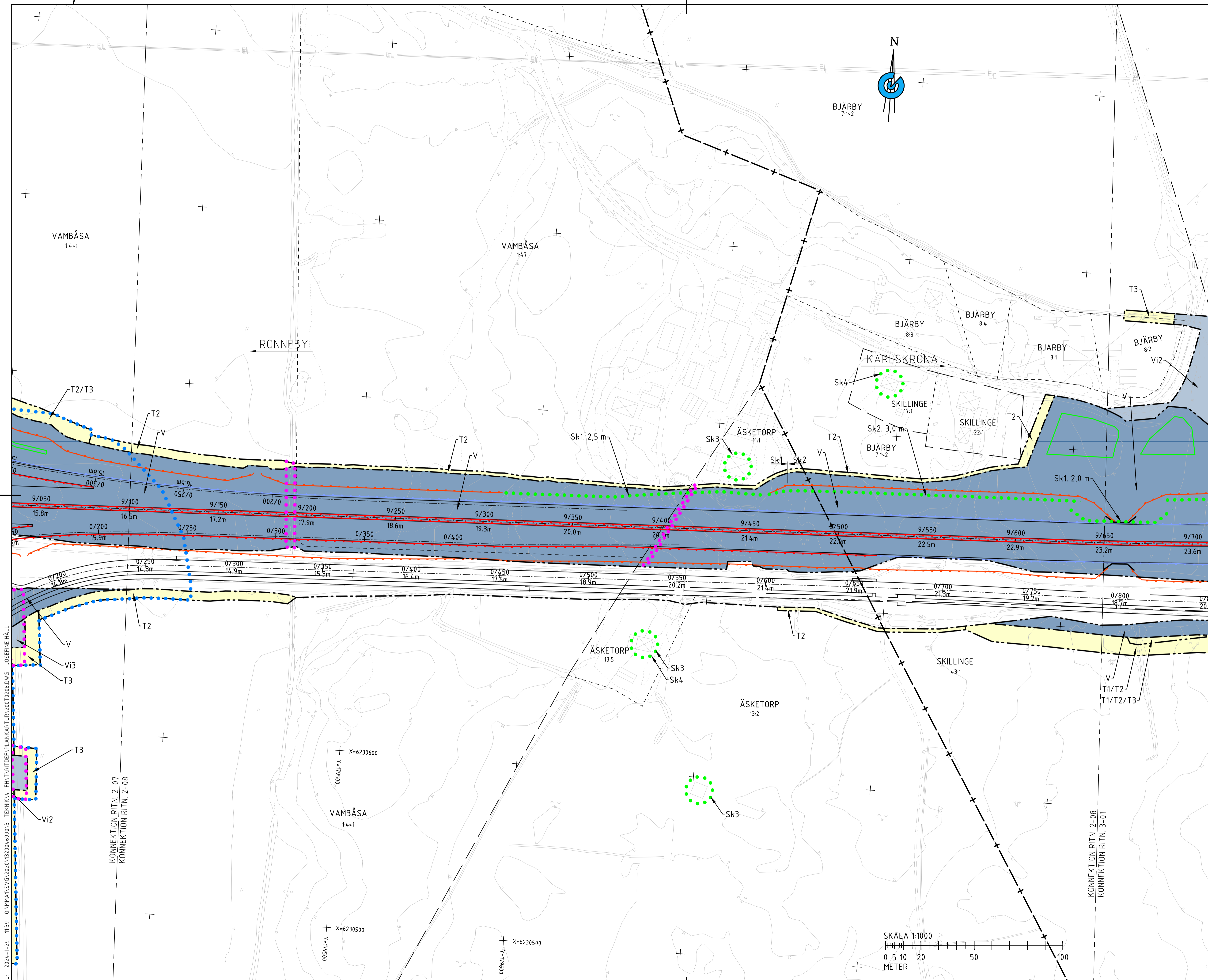
TEKNIKOMRÅDE / INNEHÅLL: VÄGUTFORMNING OCH TRAFIK

BESKRIVNING: PLANKARTA KM 8/000 - 8/550

SKALA: 1:1000 FORMAT: A1 FÖRVALTNINGSNUMMER: 200T0206







**TECKENFÖRKLARING**

- MARKANSPRÅK**
- GRÄNS FÖR VÄGOMRÅDE
  - - - - - AVGRÄNSNING MELLAN OLIKA TYPER AV MARKANSPRÅK
  - V NYTT VÄGOMRÅDE MED VÄGRÄTT
  - Vi NYTT VÄGOMRÅDE MED INSKRÄNKT VÄGRÄTT
  - T TILLFÄLLIG NYTTJÄNDERÄTT GÄLLER UNDER BYGGTIDEN DOCK SOM LÅNGST TILL 3 MÅNADER EFTER SLUTBESIKTNING

- Vi1 GÄLLER FÖR FAUNAPASSAGE
- Vi2 GÄLLER FÖR DAGVATTENLEDNING OCH DIKE
- Vi3 GÄLLER FÖR EROSIONSKYDD I VATTENDRAG
- Vi4 GÄLLER FÖR JORDSPIKNING
- Vi5 GÄLLER FÖR DRIFT AV ANLÄGGNING
- T1 GÄLLER FÖR BYGGANDE AV BRO OCH FÖRBILNING AV TRAFIK
- T2 GÄLLER FÖR UPPLAG AV MASSOR, JUSTERING AV SLÄNTER OCH BYGGANDE AV FAUNASTÄNGSEL
- T3 GÄLLER FÖR ANLÄGGANDE AV DAGVATTENLEDNING OCH DIKE
- T4 GÄLLER FÖR ETABLERING AV ARBETSPLATS
- T5 GÄLLER FÖR ANLÄGGANDE AV GRUNDFÖRSTÄRKNING

- SKYDDSÅTGÄRDER OCH FÖRSIKTIGHETSMÅTT**
- MARKERING SKYDDSÅTGÄRD
  - Sk1 BULLERSKYDD, SKÄRM, HÖJD
  - Sk2 BULLERSKYDD, VALL, HÖJD ÖVER NÄRMASTE VÄGBANA
  - Sk3 ERBJUDANDE OM BULLERSKYDDSÅTGÄRDER UTANFÖR VÄGOMRÅDET, FASADÅTGÄRDER
  - Sk4 ERBJUDANDE OM BULLERSKYDDSÅTGÄRDER UTANFÖR VÄGOMRÅDET, SKYDD AV UTEPLATS
  - Sk5 FAUNASKÄRM
  - Sk6 FAUNAPASSAGE AVSEDD FÖR STORA DÄGGDJUR
  - Sk7 FAUNAPASSAGE AVSEDD FÖR MEDELSTORA DÄGGDJUR
  - Sk8 VATTENSKYDDSÅTGÄRDER, TÄTA DIKEN, MAGASIN SAMT MITTREMSA, ELLER MOTSVÄRANDE LÖSNING, INOM RONNEBY KÄRRGÅRDSVERKET VATTENSKYDDSOmrÅDE
  - Sk9 VATTENSKYDDSÅTGÄRDER, HÖGKAPACITETSÅTGÄRDER

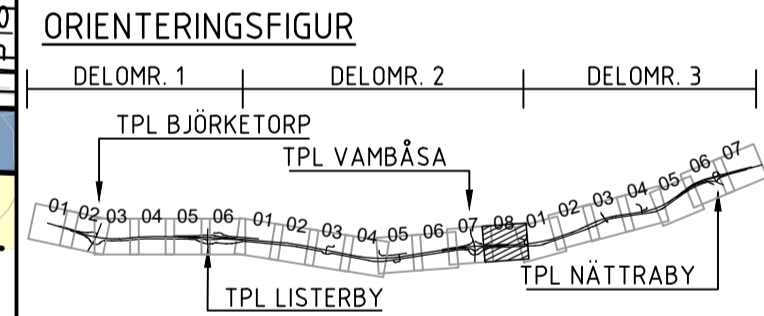
- VERKSAMHETER/ÅTGÄRDER SOM UNDANTAS FRÅN FÖRBUD ENLIGT MILJÖBALKEN**
- UNDANTAGEN GÄLLER HELA PLANEN
- FÖRBUD SOM AVSER VERKSAMHET ELLER ÅTGÄRD INOM GENERELLA BIOTOPSKYDDSOmrÅDE (7:11 2 ST MB) GÄLLER INTE BYGGANDE AV ALLMAN VÄG
  - FÖRBUD MOT ÅTGÄRDER INOM STRANDSKYDDSOmrÅDE (7:15 MB) GÄLLER INTE BYGGANDE AV ALLMAN VÄG

**SÄRSKILDA BESLUT SOM TAS I SAMBAND MED FASTSTÄLLELSE AV VÄGPLAN**

- XXX INDRAGNING AV VÄG FRÅN ALLMANT UNDERHÅLL

- ÖVRIGA BETECKNINGAR PÅ PLANKARTA**
- + KOMMUNGRÄNS
  - - - - - TRAKTGRÄNS
  - - - - - FASTIGHETSGRÄNS
  - 0/700 -08.0m NY VÄG, VÄGBANEKANTER, MED LÅNGDMÄTNING OCH HÖJDSÄTTNING
  - KANTSTÖD
  - MITTRÄCKE
  - BETONG BARRIÄR
  - RÄCKE/GC RÄCKE
  - BRÖRRÄCKE/HÖGKAPACITETS RÄCKE
  - FAUNASTÄNGSEL
  - FÖRDRÖJNINGSMAGASIN/DAGVATTENDÄMM
  - BEF. VÄGBANEKANT
  - FASTIGHETS BETECKNING/TRAKTNAMN
  - 11:1 SKILLINGE
  - BYGGNAD (BOSTAD OCH ÖVRIGA BYGGNADER)

**KOORDINATSYSTEM**  
 PLANSYSTEM: SWEREF 99 15 00  
 HÖJDSYSTEM: RH 2000



**VÄGPLAN**

GRANSKNINGSSTATUS / SYFTE

HANDLINGSTYP  
**FASTSTÄLLELSEHANDLING**

DATUM  
 2024-03-01

OBJEKT  
**E22 RONNEBY - KARLSKRONA  
 DELEN BJÖRKETORP - NÄTTRABY**

DELOMRÅDE / BANDEL  
**2 TPL LISTERBY - TPL VAMBÅSA**

ANLÄGGNINGSDIAGRAM  
 00 GEMENSAMT

OBJEKTNUMMER / KM  
 165590

BESTÄLLARE  
**TRAFIKVERKET**

LEVERANTÖR  
**RAMBOLL**

SKAPAD AV  
 J. HÅLL

GODKÄND AV  
 D. DIXON

RITNINGSTYP  
**PLAN**

TEKNIKOMRÅDE / INNEHÅLL  
**VÄGUTFORMNING OCH TRAFIK**

BESKRIVNING  
**PLANKARTA  
 KM 9/100 - 9/650**

SKALA  
 1:1000

RITNINGSDIAGRAM  
 200T0208