

TECKENFÖRKLARING

- MARKANSPRÅK**
- GRÄNS FÖR VÄGOMRÅDE
 - - - - - AVGRÄNSNING MELLAN OLIKA TYPER AV MARKANSPRÅK
 - V NYTT VÄGOMRÅDE MED VÄGRÄTT
 - Vi NYTT VÄGOMRÅDE MED INSKRÄNKT VÄGRÄTT
 - T TILLFÄLLIG NYTTJÄNDERÄTT GÄLLER UNDER BYGGTIDEN DOCK SOM LÄNGST TILL 3 MÅNADER EFTER SLUTBESIKTNING

- Vi1 GÄLLER FÖR FAUNAPASSAGE
- Vi2 GÄLLER FÖR DAGVATTENLEDNING OCH DIKE
- Vi3 GÄLLER FÖR EROSIONSKYDD I VATTENDRAG
- Vi4 GÄLLER FÖR JORDSPIKNING
- V1 GÄLLER FÖR DRIFT AV ANLÄGGNING
- T1 GÄLLER FÖR BYGGANDE AV BRO OCH FÖRBILDNING AV TRAFIK
- T2 GÄLLER FÖR UPPLAG AV MASSOR, JUSTERING AV SLÄNTER OCH BYGGANDE AV FAUNASTÄNGSEL
- T3 GÄLLER FÖR ANLÄGGANDE AV DAGVATTENLEDNING OCH DIKE
- T4 GÄLLER FÖR ETABLERING AV ARBETSPLATS
- T5 GÄLLER FÖR ANLÄGGANDE AV GRUNDFÖRSTÄRKNING

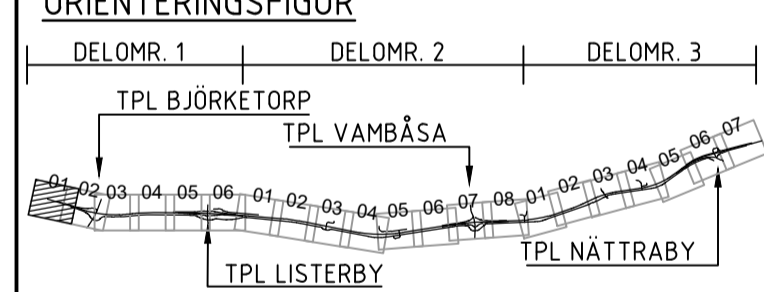
- SKYDDSÅTGÄRDER OCH FÖRSIKTIGHETSMÅTT**
- MARKERING SKYDDSÅTGÄRD
 - Sk1 BULLERSKYDD, SKÄRM, HÖJD
 - Sk2 BULLERSKYDD, VALL, HÖJD ÖVER NÄRMASTE VÄGBANA
 - Sk3 ERBJUDANDE OM BULLERSKYDDSÅTGÄRDER UTANFÖR VÄGOMRÅDET, FASADÅTGÄRDER
 - Sk4 ERBJUDANDE OM BULLERSKYDDSÅTGÄRDER UTANFÖR VÄGOMRÅDET, SKYDD AV UTEPLATS
 - Sk5 FAUNASKÄRM
 - Sk6 FAUNAPASSAGE AVSEDD FÖR STORA DAGGDJUR
 - Sk7 FAUNAPASSAGE AVSEDD FÖR MEDELSTORA DAGGDJUR
 - Sk8 VATTENSKYDDSÅTGÄRDER, TÄTA DIKEN, MAGASIN SAMT MITTREMSA, ELLER MOTSVÄRANDE LÖSNING, INOM RONNEBY KÄRRGÅRDSVERKET VATTENSKYDDSOMRÅDE
 - Sk9 VATTENSKYDDSÅTGÄRDER, HÖGKAPACITETSÅTGÄRDER

- VERKSAMHETER/ÅTGÄRDER SOM UNDANTAS FRÅN FÖRBUD ENLIGT MILJÖBALKEN**
- UNDANTAGEN GÄLLER HELA PLANEN
- FÖRBUD SOM AVSER VERKSAMHET ELLER ÅTGÄRD INOM GENERELLA BIOTOPSKYDDSOMRÅDE (7:11 2 ST MB) GÄLLER INTE BYGGANDE AV ALLMÄN VÄG
 - FÖRBUD MOT ÅTGÄRDER INOM STRANDSKYDDSOMRÅDE (7:15 MB) GÄLLER INTE BYGGANDE AV ALLMÄN VÄG
 - SKYDLIGHET ATT GÖRA ANMÄLAN FÖR SAMRÅD ENLIGT 12:6 MB GÄLLER INTE FÖR DE VERKSAMHETER OCH ÅTGÄRDER SOM BEHOVS FÖR ATT BYGGA VÄGEN OCH SOM FASTSTÄLLS OCH INGÅR I VÄGOMRÅDE FÖR ALLMÄN VÄG ELLER OMRÅDE FÖR TILLFÄLLIG NYTTJÄNDERÄTT

- SÄRSKILDA BESLUT SOM TAS I SAMBAND MED FASTSTÄLLELSE AV VÄGPLAN**
- XXX INDRAGNING AV VÄG FRÅN ALLMÄNT UNDERHÅLL

- ÖVRIGA BETECKNINGAR PÅ PLANKARTA**
- + KOMMUNGRÄNS
 - - - - - TRAKTGRÄNS
 - - - - - FASTIGHETSGRÄNS
 - NY VÄG, VÄGBANEKANTER, MED LÄNGDMÄTNING OCH HÖJDSÄTTNING
 - KANTSTÖD
 - MITTRÄCKE
 - BETONG BARRIÄR
 - RÄCKE/GC RÄCKE
 - BRÖRÄCKE/HÖGKAPACITETS RÄCKE
 - FAUNASTÄNGSEL
 - FÖRDRÖJNINGSMAGASIN/DAGVATTENDAMM
 - BEF. VÄGBANEKANT
 - FASTIGHETSBECKENNING/TRAKTNAMN
 - 17:1 SKILLINGE
 - BYGGNAD (BOSTAD OCH ÖVRIGA BYGGNADER)

KOORDINATSYSTEM
 PLANSYSTEM: SWEREF 99 15 00
 HÖJDSYSTEM: RH 2000



VÄGPLAN

GRANSKNINGSSTATUS / SYFTE

HANDLINGSTYP
FASTSTÄLLELSEHANDLING

DATUM: 2024-03-01 LEVERANS / ÄNDRINGS.PPM

OBJEKT
**E22 RONNEBY - KARLSKRONA
 DELEN BJÖRKETORP - NÄTTRABY**

DELOMRÅDE / BANDEL
1 TPL BJÖRKETORP - TPL LISTERBY

ANLÄGGNINGSDIAGRAM
00 GEMENSAMT

OBJEKTNUMMER / KM: 165590 KONSTRUKTIONNUMMER

BESTÄLLARE: TRAFIKVERKET LEVERANTÖR: RAMBOLL

SKAPAD AV: J. HÅLL UPPDRAGSNUMMER: 1320046990

GODKÄND AV: D. DIXON AVDELNING: ANLÄGGNING

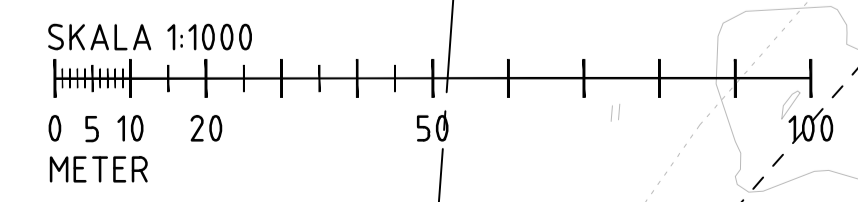
RITNINGSTYP: PLAN

TEKNIKOMRÅDE / INNEHÅLL: VÄGUTFORMNING OCH TRAFIK

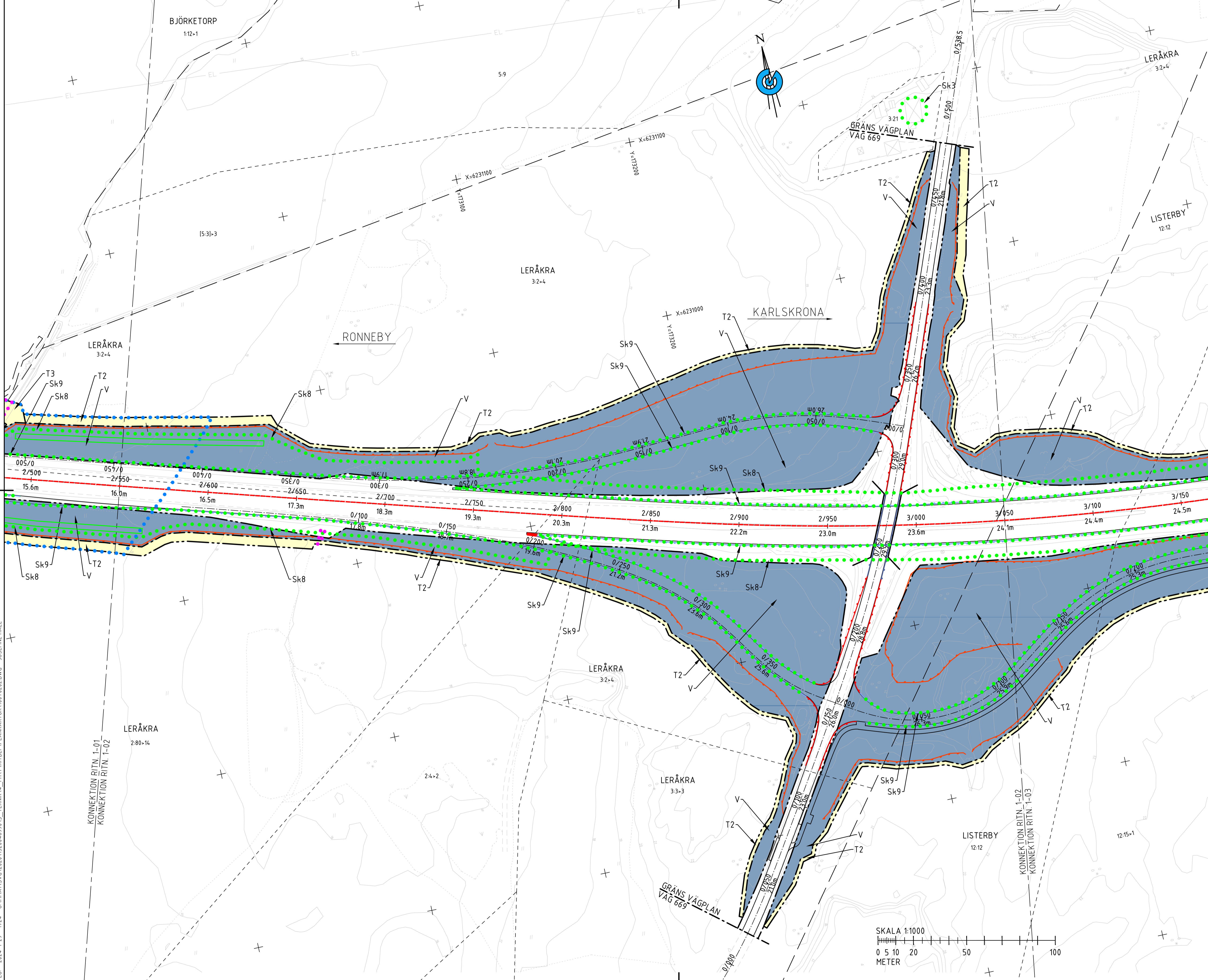
BESKRIVNING: PLANKARTA KM 2/250 - 2/550

SKALA: 1:1000 FORMAT: A1 FÖRVALTNINGSNUMMER

RITNINGSDATUM: 100T0201 BLAD: NÄSTA BLAD: BET:



PLO: 2024-1-29 11:22 0:\YMH\1\S\G\2024\1320046990\3_Teknik\..._FHT\TRITDEF\PLANKART\100T0201.DWG JOSEFINE HÅLL



TECKENFÖRKLARING

- MARKANSPRÅK**
- GRÄNS FÖR VÄGOMRÅDE
 - AVGRÄNSNING MELLAN OLIKA TYPER AV MARKANSPRÅK
 - NYTT VÄGOMRÅDE MED VÄGRÄTT
 - NYTT VÄGOMRÅDE MED INSKRÄNKT VÄGRÄTT
 - TILLFÄLLIG NYTTJANDERÄTT GÄLLER UNDER BYGGTIDEN DOCK SOM LÄNGST TILL 3 MÅNADER EFTER SLUTBESIKTNING

- V1 GÄLLER FÖR FAUNAPASSAGE
- V2 GÄLLER FÖR DAGVATTENLEDNING OCH DIKE
- V3 GÄLLER FÖR EROSIONSKYDD I VATTENDRAG
- V4 GÄLLER FÖR JORDSPIKNING
- V5 GÄLLER FÖR DRIFT AV ANLÄGGNING
- T1 GÄLLER FÖR BYGGANDE AV BRO OCH FÖRBILDNING AV TRAFIK
- T2 GÄLLER FÖR UPPLAG AV MASSOR, JUSTERING AV SLÄNTER OCH BYGGANDE AV FAUNASTÄNGSEL
- T3 GÄLLER FÖR ANLÄGGANDE AV DAGVATTENLEDNING OCH DIKE
- T4 GÄLLER FÖR ETABLERING AV ARBETSPLATS
- T5 GÄLLER FÖR ANLÄGGANDE AV GRUNDFÖRSTÄRKNING

- SKYDDSÅTGÄRDER OCH FÖRSIKTIGHETSMÅTT**
- Sk1 BULLERSKYDD, SKÄRM, HÖJD
 - Sk2 BULLERSKYDD, VALL, HÖJD ÖVER NÄRMASTE VÄGBANA
 - Sk3 ERBJUDANDE OM BULLERSKYDDÅTGÄRDER UTANFÖR VÄGOMRÅDET, FASADÅTGÄRDER
 - Sk4 ERBJUDANDE OM BULLERSKYDDÅTGÄRDER UTANFÖR VÄGOMRÅDET, SKYDD AV UTEPLATS
 - Sk5 FAUNASKÄRM
 - Sk6 FAUNAPASSAGE AVSEDD FÖR STORA DÄGGDJUR
 - Sk7 FAUNAPASSAGE AVSEDD FÖR MEDELSTORA DÄGGDJUR
 - Sk8 VATTENSKYDDÅTGÄRDER, TÄTA DIKEN, MAGASIN SAMT MITTRENSA, ELLER MOTSVÄRANDE LÖSNING, INOM RONNEBY KÄRRGÅRDSVERKET VATTENSKYDDOMRÅDE
 - Sk9 VATTENSKYDDÅTGÄRDER, HÖGKAPACITETS RÄCKE

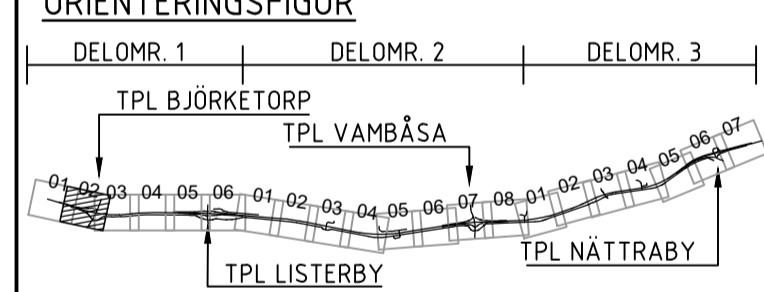
- VERKSAMHETER/ÅTGÄRDER SOM UNDANTAS FRÅN FÖRBUD ENLIGT MILJÖBALKEN**
- UNDANTAGEN GÄLLER HELA PLANEN
- FÖRBUD SOM AVSER VERKSAMHET ELLER ÅTGÄRD INOM GENERELLA BIOTOPSKYDDOMRÅDE (7:11 2 ST MB) GÄLLER INTE BYGGANDE AV ALLMAN VÄG
 - FÖRBUD MOT ÅTGÄRDER INOM STRANDSKYDDOMRÅDE (7:15 MB) GÄLLER INTE BYGGANDE AV ALLMAN VÄG
 - SKYDLIGHET ATT GÖRA ANMÄLAN FÖR SAMRÅD ENLIGT 12:6 MB GÄLLER INTE FÖR DE VERKSAMHETER OCH ÅTGÄRDER SOM BEHOVS FÖR ATT BYGGA VÄGEN OCH SOM FASTSTÄLLS OCH INGÅR I VÄGOMRÅDE FÖR ALLMAN VÄG ELLER OMRÅDE FÖR TILLFÄLLIG NYTTJANDERÄTT

SÄRSKILDA BESLUT SOM TAS I SAMBAND MED FASTSTÄLLELSE AV VÄGPLAN

- INDRAGNING AV VÄG FRÅN ALLMANT UNDERHÅLL

- ÖVRIGA BETECKNINGAR PÅ PLANKARTA**
- KOMMUNGRÄNS
 - TRAKTGRÄNS
 - FASTIGHETSGRÄNS
 - NY VÄG, VÄGBANEKANTER, MED LÄNGDMÄTNING OCH HÖJDSÄTTNING
 - KANTSTÖD
 - MITTRÄCKE
 - BETONG BARRIÄR
 - RÄCKE/GC RÄCKE
 - BRÖRÄCKE/HÖGKAPACITETS RÄCKE
 - FAUNASTÄNGSEL
 - FÖRDRÖJNINGSMAGASIN/DAGVATTENDÄMM
 - BEF. VÄGBANEKANT
 - FASTIGHETS BETECKNING/TRAKTNAMN
 - 17:1 SKILLINGE
 - BYGGNAD (BOSTAD OCH ÖVRIGA BYGGNADER)

KOORDINATSYSTEM
 PLANSYSTEM: SWEREF 99 15 00
 HÖJDSYSTEM: RH 2000



VÄGPLAN

GRANSKNINGSSTATUS / SYFTE

FASTSTÄLLELSEHANDLING

DATUM: 2024-03-01
 LEVERANS / ÄNDRINGSPM

OBJEKT: E22 RONNEBY - KARLSKRONA DELEN BJÖRKETORP - NÄTTRABY

DELOMRÅDE / BANDEL: 1 TPL BJÖRKETORP - TPL LISTERBY

ANLÄGGNINGSDDEL: 00 GEMENSAMT

OBJEKTNUMMER / KM: 165590

BESTÄLLARE: TRAFIKVERKET

LEVERANTÖR: RAMBOLL

SKAPAD AV: J. HÅLL
 UPPDRAGSNUMMER: 1320046990

GODKÄND AV: D. DIXON
 AVDELNING: ANLÄGGNING

RITNINGSTYP: PLAN

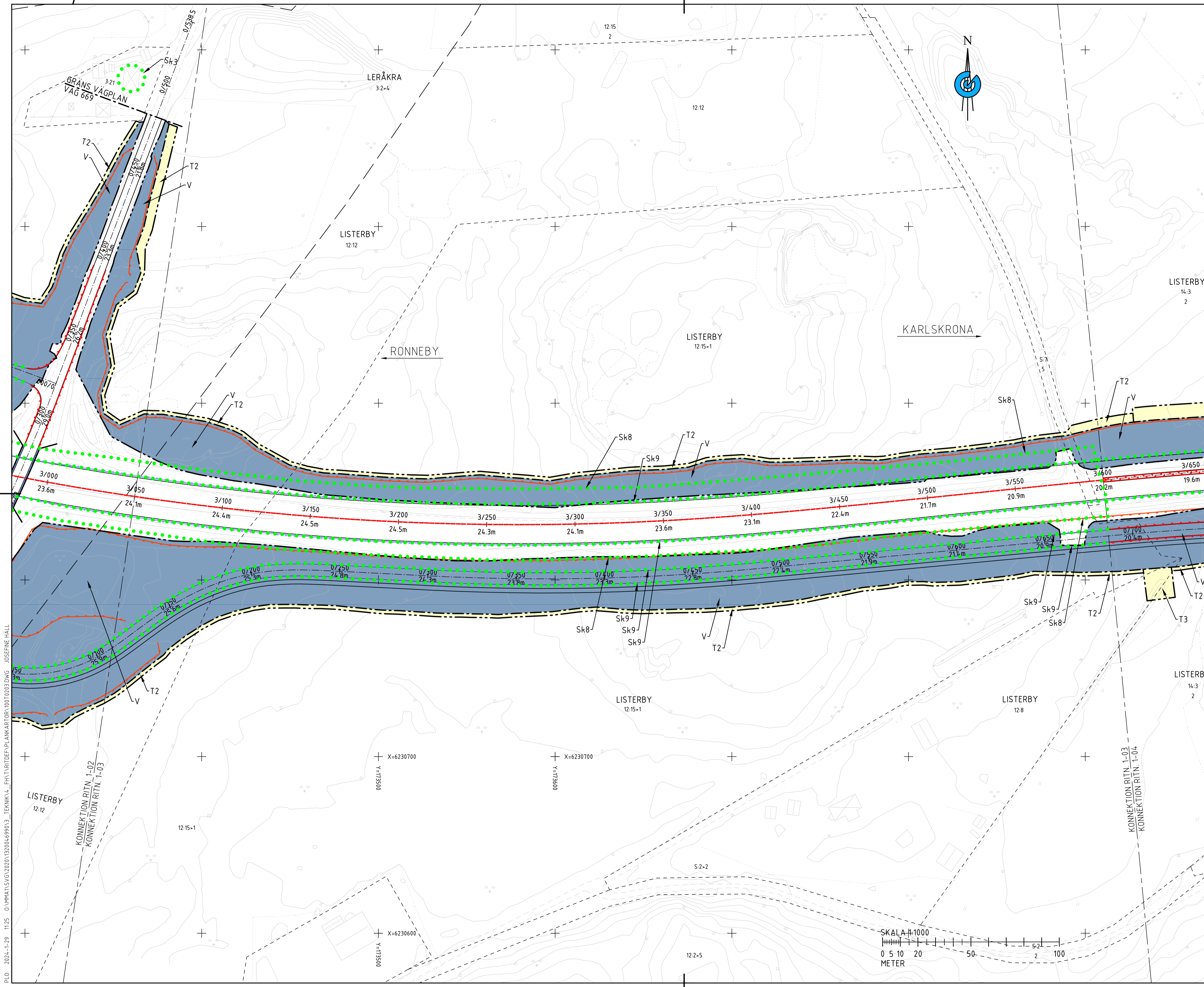
TEKNIKOMRÅDE / INNEHÅLL: VÄGUTFORMNING OCH TRAFIK

BESKRIVNING: PLANKARTA
 KM 2/550 - 3/050

SKALA: 1:1000
 RITNINGNUMMER: 100T0202

FORMAT: A1
 FÖRVALTNINGSNUMMER: BLAD NÄSTA BLAD BET

PLO: 2024-1-29 11:24 0:\P\11\SVG\2024\1320046990\3_TERNIKVA_FH\TRAFIKDEPLANKARTOR\100T0202.DWG JOSEFINE HÅLL



TECKENFÖRKLARING

- MARKANSPRÅK**
- GRÄNS FÖR VÄGOMRÅDE
 - AVGRÄNSNING MELLAN OLIKA TYPER AV MARKANSPRÅK
 - V NYTT VÄGOMRÅDE MED VÄGRÄTT
 - Vi NYTT VÄGOMRÅDE MED INSKRÄNKT VÄGRÄTT
 - T TILLFALLIG NYTTJANDERÄTT GÄLLER UNDER BYGGTIDEN DOCK SOM LÄNGST TILL 3 MÅNADER EFTER SLUTBESIKTNING

- Vi1 GÄLLER FÖR FAUNAPASSAGE
- Vi2 GÄLLER FÖR DAGVATTENLEDNING OCH DIKE
- Vi3 GÄLLER FÖR EROSIONSKYDD I VATTENDRAG
- Vi4 GÄLLER FÖR JORDSPIKNING
- Vi5 GÄLLER FÖR DRIFT AV ANLÄGGNING
- T1 GÄLLER FÖR BYGGANDE AV BRO OCH FÖRBILDENING AV TRAFIK
- T2 GÄLLER FÖR UPPLAG AV MASSOR, JUSTERING AV SLÄNTER OCH BYGGANDE AV FAUNASTÅNGSEL
- T3 GÄLLER FÖR ANLÄGGANDE AV DAGVATTENLEDNING OCH DIKE
- T4 GÄLLER FÖR ETABLERING AV ARBETSPLATS
- T5 GÄLLER FÖR ANLÄGGANDE AV GRUNDFÖRSTÄRKNING

- SKYDDSÅTGÄRDER OCH FÖRSIKTIGHETSMÅTT**
- MARKERING SKYDDSÅTGÄRD
 - Sk1 BULLERSKYDD, SKÄRM, HÖJD
 - Sk2 BULLERSKYDD, VALL, HÖJD ÖVER NÄRMASTE VÄGBANA
 - Sk3 ERBJUDANDE OM BULLERSKYDDSÅTGÄRDER UTANFÖR VÄGOMRÅDET, FASADÅTGÄRDER
 - Sk4 ERBJUDANDE OM BULLERSKYDDSÅTGÄRDER UTANFÖR VÄGOMRÅDET, SKYDD AV UTEPLATS
 - Sk5 FAUNASKÄRM
 - Sk6 FAUNAPASSAGE AVSEDD FÖR STORA DÄGGDJUR
 - Sk7 FAUNAPASSAGE AVSEDD FÖR MEDELSTORA DÄGGDJUR
 - Sk8 VATTENSKYDDSÅTGÄRDER, TÄTA DIKEN, MAGASIN SAMT MITTRESA, ELLER MOTSVÄRANDE LÖSNING, INOM RONNEBY KÄRRAGÅRDSVERKET VATTENSKYDDSOMRÅDE
 - Sk9 VATTENSKYDDSÅTGÄRDER, HÖGKAPACITETS RÄCKE

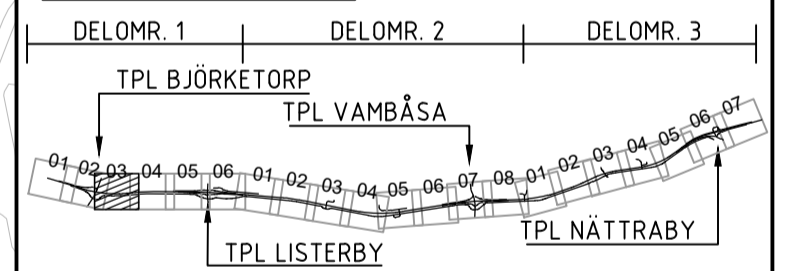
- VERKSAMHETER/ÅTGÄRDER SOM UNDANTAS FRÅN FÖRBUD ENLIGT MILJÖBALKEN**
- UNDANTAGEN GÄLLER HELA PLANEN
- FÖRBUD SOM AVSER VERKSAMHET ELLER ÅTGÄRD INOM GENERELLA BIOTOPSKYDDSOMRÅDE (7:11 2 ST MB) GÄLLER INTE BYGGANDE AV ALLMAN VÄG
 - FÖRBUD MOT ÅTGÄRDER INOM STRANDSKYDDSOMRÅDE (7:15 MB) GÄLLER INTE BYGGANDE AV ALLMAN VÄG

- SKYDLIGHET ATT GÖRA ANMÄLAN FÖR SAMRÅD ENLIGT 12:6 MB GÄLLER INTE FÖR DE VERKSAMHETER OCH ÅTGÄRDER SOM BEHOVS FÖR ATT BYGGA VÄGEN OCH SOM FASTSTÄLLS OCH INGÅR I VÄGOMRÅDE FÖR ALLMAN VÄG ELLER OMRÅDE FÖR TILLFALLIG NYTTJANDERÄTT

- SÄRSKILDA BESLUT SOM TAS I SAMBAND MED FASTSTÄLLELSE AV VÄGPLAN**
- XXX INDRAGNING AV VAG FRÅN ALLMANT UNDERHÅLL

- ÖVRIGA BETECKNINGAR PÅ PLANKARTA**
- KOMMUNGRÄNS
 - TRAKTGRÄNS
 - FASTIGHETSGRÄNS
 - NY VÄG, VÄGBANEKANTER, MED LÄNGDMÄTNING OCH HÖJDSÄTTNING
 - KANTSTÖD
 - MITTRÄCKE
 - BETONG BARRIÄR
 - RÄCKE/GC RÄCKE
 - BRÖRRÄCKE/HÖGKAPACITETS RÄCKE
 - FAUNASTÅNGSEL
 - FÖRDRÄNNINGSMAGASIN/DAGVATTENDÄMM
 - BEF. VÄGBANEKANT
 - FASTIGHETS BETECKNING/TRAKTNAMN
 - 11:1 SKILLINGE
 - BYGGNAD (BOSTAD OCH ÖVRIGA BYGGNADER)

KOORDINATSYSTEM
 PLANSYSTEM: SWEREF 99 15 00
 HÖJDSYSTEM: RH 2000



VÄGPLAN

GRANSKNINGSSTATUS / SYFTE

FASTSTÄLLELSEHANDLING

HANDLINGSTYP: FASTSTÄLLELSEHANDLING
 DATUM: 2024-03-01
 LEVERANS / ÄNDRINGSPM

OBJEKT: E22 RONNEBY - KARLSKRONA
 DELEN BJÖRKETORP - NÄTTRABY

DELOMRÅDE / BANDEL: 1 TPL BJÖRKETORP - TPL LISTERBY

ANLÄGGNINGSDDEL: 00 GEMENSAMT

OBJEKTNUMMER / KM: 165590
 KONSTRUKTIONSNUMMER

BESTÄLLARE: TRAFIKVERKET
 LEVERANTÖR: RAMBOLL

SKAPAD AV: J. HÅLL
 GODKÄND AV: D. DIXON

UPPRAGSNUMMER: 1320046990
 AVDELNING: ANLÄGGNING

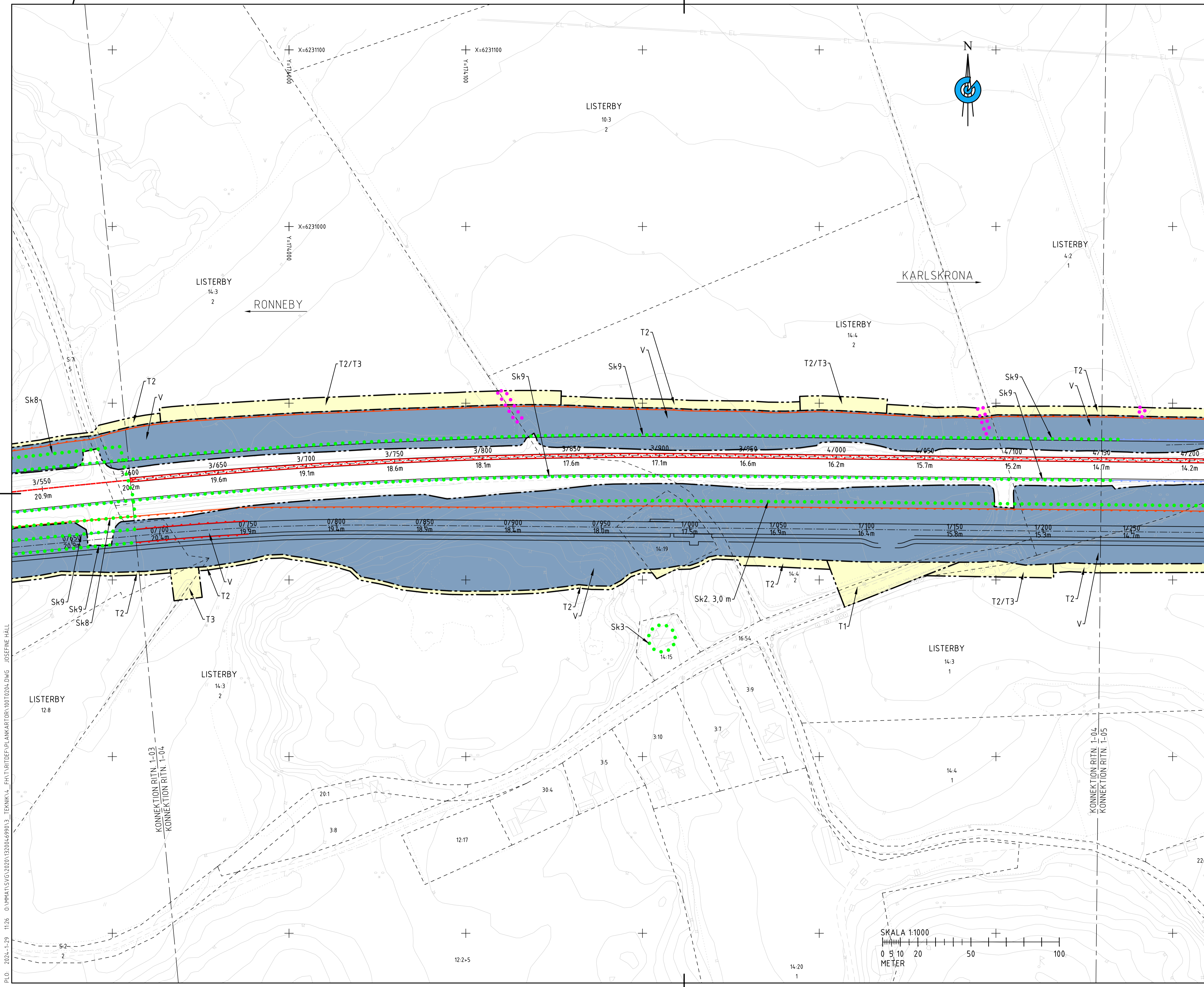
RITNINGSTYP: PLAN

TEKNIKOMRÅDE / INNEHÅLL: VÄGUTFORMNING OCH TRAFIK

BESKRIVNING: PLANKARTA
 KM 3/050 - 3/600

SKALA: 1:1000
 RITNINGSNUMMER: 100T0203

FORMAT: A1
 FÖRVALTNINGSNUMMER: BLAD NÄSTA BLAD BET



TECKENFÖRKLARING

- MARKANSPRÅK**
- GRÄNS FÖR VÄGOMRÅDE
 - AVGRÄNSNING MELLAN OLIKA TYPER AV MARKANSPRÅK
 - V NYTT VÄGOMRÅDE MED VÄGRÄTT
 - Vi NYTT VÄGOMRÅDE MED INSKRÄNKT VÄGRÄTT
 - T TILLFALLIG NYTTJANDERÄTT GÄLLER UNDER BYGGTIDEN DOCK SOM LÄNGST TILL 3 MÅNADER EFTER SLUTBESIKTNING

- Vi1 GÄLLER FÖR FAUNAPASSAGE
- Vi2 GÄLLER FÖR DAGVATTENLEDNING OCH DIKE
- Vi3 GÄLLER FÖR EROSIONSKYDD I VATTENDRAG
- Vi4 GÄLLER FÖR JORDSPIKNING
- Vi5 GÄLLER FÖR DRIFT AV ANLÄGGNING
- T1 GÄLLER FÖR BYGGANDE AV BRO OCH FÖRBILDNING AV TRAFIK
- T2 GÄLLER FÖR UPPLAG AV MASSOR, JUSTERING AV SLÄNTER OCH BYGGANDE AV FAUNASTÄNGSEL
- T3 GÄLLER FÖR ANLÄGGANDE AV DAGVATTENLEDNING OCH DIKE
- T4 GÄLLER FÖR ETABLERING AV ARBETSPLATS
- T5 GÄLLER FÖR ANLÄGGANDE AV GRUNDFÖRSTÄRKNING

- SKYDDSÅTGÄRDER OCH FÖRSIKTIGHETSMÅTT**
- ● ● ● ● MARKERING SKYDDSÅTGÄRD
 - Sk1 BULLERSKYDD, SKÄRM, HÖJD
 - Sk2 BULLERSKYDD, VALL, HÖJD ÖVER NÄRMASTE VÄGBANA
 - Sk3 ERBJUDANDE OM BULLERSKYDDSÅTGÄRDER UTANFÖR VÄGOMRÅDET, FASADÅTGÄRDER
 - Sk4 ERBJUDANDE OM BULLERSKYDDSÅTGÄRDER UTANFÖR VÄGOMRÅDET, SKYDD AV UTEPLATS
 - Sk5 FAUNASKÄRM
 - Sk6 FAUNAPASSAGE AVSEDD FÖR STORA DÄGGDJUR
 - Sk7 FAUNAPASSAGE AVSEDD FÖR MEDELSTORA DÄGGDJUR
 - Sk8 VATTENSKYDDSÅTGÄRDER, TÄTA DIKEN, MAGASIN SAMT MITTREMSA, ELLER MOTSVÄRANDE LÖSNING, INOM RONNEBY KÄRRGÅRDSVERKET VATTENSKYDDSOMRÅDE
 - Sk9 VATTENSKYDDSÅTGÄRDER, HÖGKAPACITETS RÄCKE

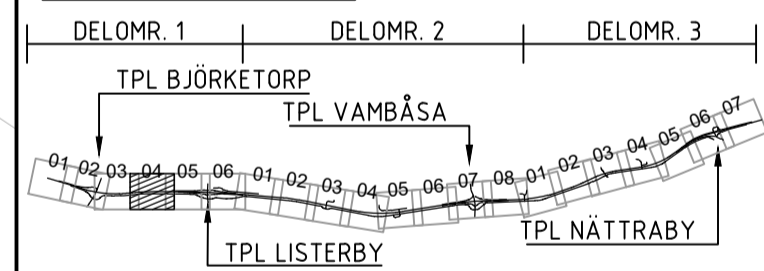
- VERKSAMHETER/ÅTGÄRDER SOM UNDANTAS FRÅN FÖRBUD ENLIGT MILJÖBALKEN**
- UNDANTAGEN GÄLLER HELA PLANEN
- ● ● ● ● FÖRBUD SOM AVSER VERKSAMHET ELLER ÅTGÄRD INOM GENERELLA BIOTOPSKYDDSOMRÅDE (7:11 2 ST MB) GÄLLER INTE BYGGANDE AV ALLMÄN VÄG
 - ● ● ● ● FÖRBUD MOT ÅTGÄRDER INOM STRANDSKYDDSOMRÅDE (7:15 MB) GÄLLER INTE BYGGANDE AV ALLMÄN VÄG

- SKYDLIGHET ATT GÖRA ANMÄLAN FÖR SAMRÅD ENLIGT 12:6 MB GÄLLER INTE FÖR DE VERKSAMHETER OCH ÅTGÄRDER SOM BEHOVS FÖR ATT BYGGA VÄGEN OCH SOM FASTSTÄLLS OCH INGÅR I VÄGOMRÅDE FÖR ALLMÄN VÄG ELLER OMRÅDE FÖR TILLFALLIG NYTTJANDERÄTT

- SÄRSKILDA BESLUT SOM TAS I SAMBAND MED FASTSTÄLLELSE AV VÄGPLAN**
- XXX INDRAGNING AV VÄG FRÅN ALLMÄNT UNDERHÅLL

- ÖVRIGA BETECKNINGAR PÅ PLANKARTA**
- KOMMUNGRÄNS
 - TRAKTGRÄNS
 - FASTIGHETSGRÄNS
 - NY VÄG, VÄGBANEKANTER, MED LÄNGDMÄTNING OCH HÖJDSÄTTNING
 - KANTSTÖD
 - MITTRÄCKE
 - BETONG BARRIÄR
 - RÄCKE/GC RÄCKE
 - BRÖRÄCKE/HÖGKAPACITETS RÄCKE
 - FAUNASTÄNGSEL
 - FÖRDRÖNINGSMAGASIN/DAGVATTENDÄMM
 - BEF. VÄGBANEKANT
 - FASTIGHETSBETECKNING/TRAKTNAMN
 - 11:1 SKILLINGE
 - BYGGNAD (BOSTAD OCH ÖVRIGA BYGGNADER)

KOORDINATSYSTEM
 PLANSYSTEM: SWEREF 99 15 00
 HÖJDSYSTEM: RH 2000



VÄGPLAN

GRANSKNINGSSTATUS / SYFTE

FASTSTÄLLELSEHANDLING

HANDLINGSTYP
 DATUM 2024-03-01
 LEVERANS / ÄNDRINGSPM

OBJEKT
**E22 RONNEBY - KARLSKRONA
 DELEN BJÖRKETORP - NÄTTRABY**

DELOMRÅDE / BANDEL
1 TPL BJÖRKETORP - TPL LISTERBY

ANLÄGGNINGSDEL
00 GEMENSAMT

OBJEKTNUMMER / KM
165590

BESTÄLLARE
J. HÅLL

GODKÄND AV
D. DIXON

RITNINGSTYP
PLAN

TEKNIKOMRÅDE / INNEHÅLL
VÄGUTFORMNING OCH TRAFIK

BESKRIVNING
**PLANKARTA
 KM 3/600 - 4/150**

SKALA
1:1000

RITNINGNUMMER
100T0204

FORMAT
A1

FÖRVALTNINGSNUMMER
1320046990

AVDELNING
ANLÄGGNING

BLAD
1

NÄSTA BLAD
2

BET
1

LEVERANTÖR
TRAFIKVERKET RAMBOLL

UPPRAGINGSNUMMER
1320046990

LEVERANSNUMMER
1320046990

UPPRAGINGSNUMMER
1320046990

LEVERANSNUMMER
1320046990

UPPRAGINGSNUMMER
1320046990

LEVERANSNUMMER
1320046990

UPPRAGINGSNUMMER
1320046990

LEVERANSNUMMER
1320046990

UPPRAGINGSNUMMER
1320046990

LEVERANSNUMMER
1320046990

UPPRAGINGSNUMMER
1320046990

LEVERANSNUMMER
1320046990

UPPRAGINGSNUMMER
1320046990

LEVERANSNUMMER
1320046990

UPPRAGINGSNUMMER
1320046990

LEVERANSNUMMER
1320046990

UPPRAGINGSNUMMER
1320046990

LEVERANSNUMMER
1320046990

UPPRAGINGSNUMMER
1320046990

LEVERANSNUMMER
1320046990

UPPRAGINGSNUMMER
1320046990

LEVERANSNUMMER
1320046990

UPPRAGINGSNUMMER
1320046990

LEVERANSNUMMER
1320046990

UPPRAGINGSNUMMER
1320046990

LEVERANSNUMMER
1320046990

UPPRAGINGSNUMMER
1320046990

LEVERANSNUMMER
1320046990

UPPRAGINGSNUMMER
1320046990

LEVERANSNUMMER
1320046990

UPPRAGINGSNUMMER
1320046990

LEVERANSNUMMER
1320046990

UPPRAGINGSNUMMER
1320046990

LEVERANSNUMMER
1320046990

UPPRAGINGSNUMMER
1320046990

LEVERANSNUMMER
1320046990

UPPRAGINGSNUMMER
1320046990

LEVERANSNUMMER
1320046990

UPPRAGINGSNUMMER
1320046990

LEVERANSNUMMER
1320046990

UPPRAGINGSNUMMER
1320046990

LEVERANSNUMMER
1320046990

UPPRAGINGSNUMMER
1320046990

LEVERANSNUMMER
1320046990

UPPRAGINGSNUMMER
1320046990

LEVERANSNUMMER
1320046990

UPPRAGINGSNUMMER
1320046990

LEVERANSNUMMER
1320046990

UPPRAGINGSNUMMER
1320046990

LEVERANSNUMMER
1320046990

UPPRAGINGSNUMMER
1320046990

LEVERANSNUMMER
1320046990

UPPRAGINGSNUMMER
1320046990

LEVERANSNUMMER
1320046990

UPPRAGINGSNUMMER
1320046990

LEVERANSNUMMER
1320046990

UPPRAGINGSNUMMER
1320046990

LEVERANSNUMMER
1320046990

UPPRAGINGSNUMMER
1320046990

LEVERANSNUMMER
1320046990

UPPRAGINGSNUMMER
1320046990

LEVERANSNUMMER
1320046990

UPPRAGINGSNUMMER
1320046990

LEVERANSNUMMER
1320046990

UPPRAGINGSNUMMER
1320046990

LEVERANSNUMMER
1320046990

UPPRAGINGSNUMMER
1320046990

LEVERANSNUMMER
1320046990

UPPRAGINGSNUMMER
1320046990

LEVERANSNUMMER
1320046990

UPPRAGINGSNUMMER
1320046990

LEVERANSNUMMER
1320046990

UPPRAGINGSNUMMER
1320046990

LEVERANSNUMMER
1320046990

UPPRAGINGSNUMMER
1320046990

LEVERANSNUMMER
1320046990

UPPRAGINGSNUMMER
1320046990

LEVERANSNUMMER
1320046990

UPPRAGINGSNUMMER
1320046990

LEVERANSNUMMER
1320046990

UPPRAGINGSNUMMER
1320046990

LEVERANSNUMMER
1320046990

UPPRAGINGSNUMMER
1320046990

LEVERANSNUMMER
1320046990

UPPRAGINGSNUMMER
1320046990

LEVERANSNUMMER
1320046990

UPPRAGINGSNUMMER
1320046990

LEVERANSNUMMER
1320046990

UPPRAGINGSNUMMER
1320046990

LEVERANSNUMMER
1320046990

UPPRAGINGSNUMMER
1320046990

LEVERANSNUMMER
1320046990

UPPRAGINGSNUMMER
1320046990

LEVERANSNUMMER
1320046990

UPPRAGINGSNUMMER
1320046990

LEVERANSNUMMER
1320046990

UPPRAGINGSNUMMER
1320046990

LEVERANSNUMMER
1320046990

UPPRAGINGSNUMMER
1320046990

LEVERANSNUMMER
1320046990

UPPRAGINGSNUMMER
1320046990

LEVERANSNUMMER
1320046990

UPPRAGINGSNUMMER
1320046990

LEVERANSNUMMER
1320046990

UPPRAGINGSNUMMER
1320046990

LEVERANSNUMMER
1320046990

UPPRAGINGSNUMMER
1320046990

LEVERANSNUMMER
1320046990

UPPRAGINGSNUMMER
1320046990

LEVERANSNUMMER
1320046990

UPPRAGINGSNUMMER
1320046990

LEVERANSNUMMER
1320046990

UPPRAGINGSNUMMER
1320046990

LEVERANSNUMMER
1320046990

UPPRAGINGSNUMMER
1320046990

LEVERANSNUMMER
1320046990

UPPRAGINGSNUMMER
1320046990

LEVERANSNUMMER
1320046990

UPPRAGINGSNUMMER
1320046990

LEVERANSNUMMER
1320046990

UPPRAGINGSNUMMER
1320046990

LEVERANSNUMMER
1320046990

UPPRAGINGSNUMMER
1320046990

LEVERANSNUMMER
1320046990

UPPRAGINGSNUMMER
1320046990

LEVERANSNUMMER
1320046990

UPPRAGINGSNUMMER
1320046990

LEVERANSNUMMER
1320046990

UPPRAGINGSNUMMER
1320046990

LEVERANSNUMMER
1320046990

UPPRAGINGSNUMMER
1320046990

LEVERANSNUMMER
1320046990

UPPRAGINGSNUMMER
1320046990

LEVERANSNUMMER
1320046990

UPPRAGINGSNUMMER
1320046990

LEVERANSNUMMER
1320046990

UPPRAGINGSNUMMER
1320046990

LEVERANSNUMMER
1320046990

UPPRAGINGSNUMMER
1320046990

LEVERANSNUMMER
1320046990

UPPRAGINGSNUMMER
1320046990

LEVERANSNUMMER
1320046990

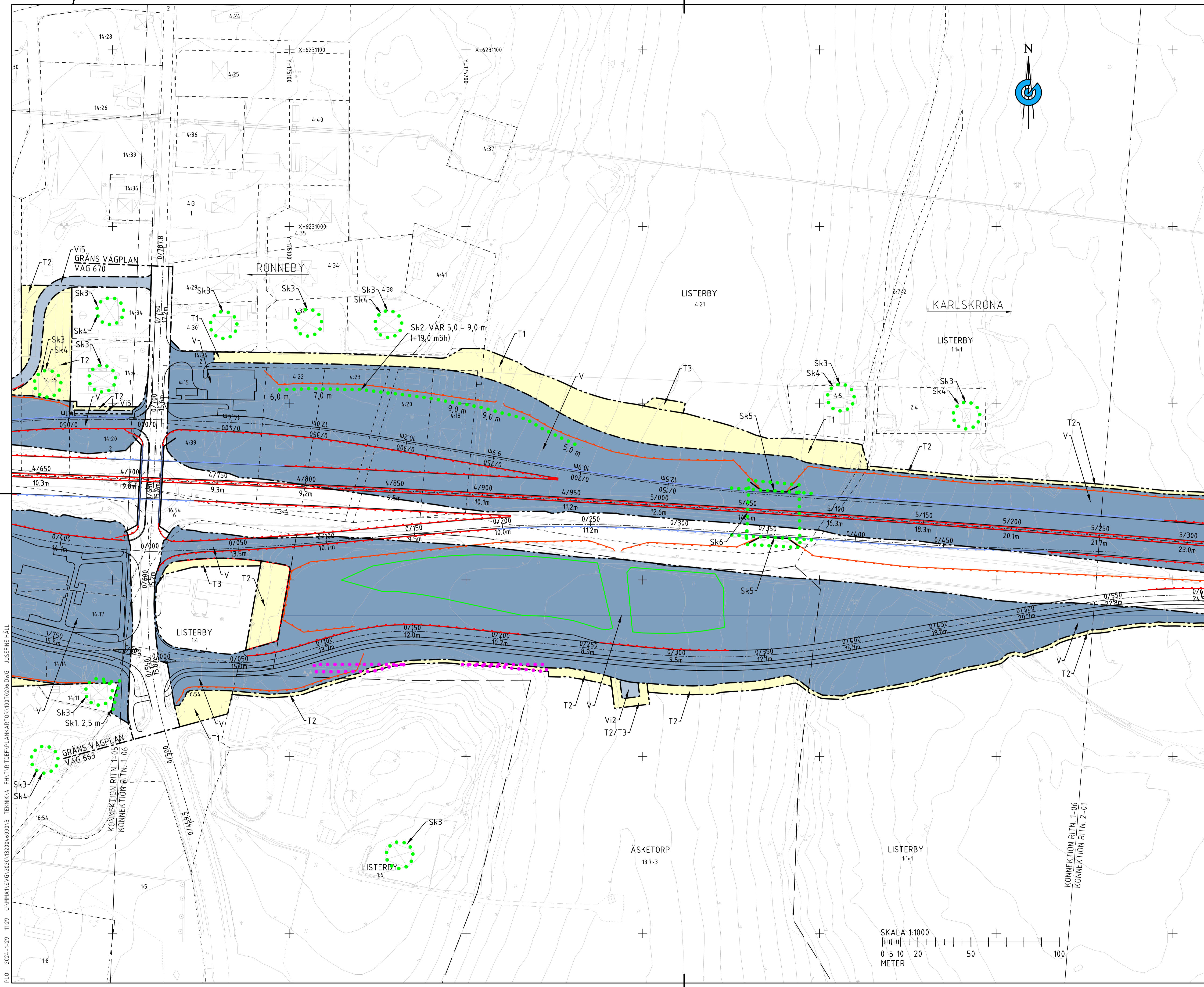
UPPRAGINGSNUMMER
1320046990

LEVERANSNUMMER
1320046990

UPPRAGINGSNUMMER
1320046990

LEVERANSNUMMER
1320046990

UPPRAGINGSNUMMER
1320046990



TECKENFÖRKLARING

- MARKANSPRÅK**
- GRÄNS FÖR VÄGOMRÅDE
 - AVGRÄNSNING MELLAN OLIKA TYPER AV MARKANSPRÅK
 - NYTT VÄGOMRÅDE MED VÄGRÄTT
 - NYTT VÄGOMRÅDE MED INSKRÄNKT VÄGRÄTT
 - TILLFÄLLIG NYTTJANDERÄTT GÄLLER UNDER BYGGTIDEN DOCK SOM LÅNGST TILL 3 MÅNADER EFTER SLUTBESIKTNING

- V11 GÄLLER FÖR FAUNAPASSAGE
- V12 GÄLLER FÖR DAGVATTENLEDNING OCH DIKE
- V13 GÄLLER FÖR EROSIONSKYDD I VATTENDRAG
- V14 GÄLLER FÖR JORDSPIKNING
- V15 GÄLLER FÖR DRIFT AV ANLÄGGNING
- T1 GÄLLER FÖR BYGGANDE AV BRO OCH FÖRBILNING AV TRAFIK
- T2 GÄLLER FÖR UPPLAG AV MASSOR, JUSTERING AV SLÄNTER OCH BYGGANDE AV FAUNASTÄNGSEL
- T3 GÄLLER FÖR ANLÄGGANDE AV DAGVATTENLEDNING OCH DIKE
- T4 GÄLLER FÖR ETABLERING AV ARBETSPLATS
- T5 GÄLLER FÖR ANLÄGGANDE AV GRUNDFÖRSTÄRKNING

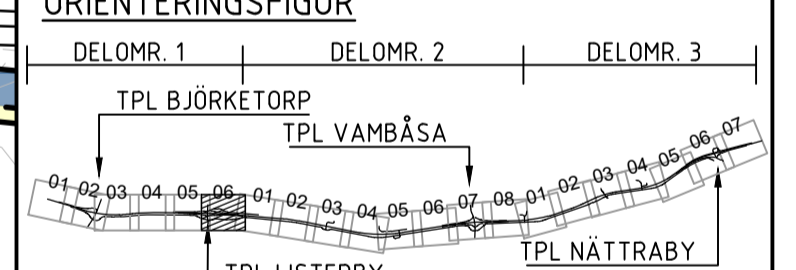
- SKYDDSÅTGÄRDER OCH FÖRSIKTIGHETSMÅTT**
- Sk1 BULLERSKYDD, SKÄRM, HÖJD
 - Sk2 BULLERSKYDD, VALL, HÖJD ÖVER NÄRMASTE VÄGBANA
 - Sk3 ERBJUDANDE OM BULLERSKYDDSÅTGÄRDER UTANFÖR VÄGOMRÅDET, FASADÅTGÄRDER
 - Sk4 ERBJUDANDE OM BULLERSKYDDSÅTGÄRDER UTANFÖR VÄGOMRÅDET, SKYDD AV UTEPLATS
 - Sk5 FAUNASKÄRM
 - Sk6 FAUNAPASSAGE AVSEDD FÖR STORA DAGGDJUR
 - Sk7 FAUNAPASSAGE AVSEDD FÖR MEDELSTORA DAGGDJUR
 - Sk8 VATTENSKYDDSÅTGÄRDER, TÄTA DIKEN, MAGASIN SAMT MITTRESA, ELLER MOTSVARANDE LÖSNING, INOM RONNEBY KÄRRÅGÅRDSVERKET VATTENSKYDDSOMRÅDE
 - Sk9 VATTENSKYDDSÅTGÄRDER, HÖGKAPACITETS RÄCKE

- VERKSAMHETER/ÅTGÄRDER SOM UNDANTAS FRÅN FÖRBUD ENLIGT MILJÖBALKEN**
- UNDANTAGEN GÄLLER HELA PLANEN
 - FÖRBUD SOM AVSER VERKSAMHET ELLER ÅTGÄRD INOM GENERELLA BIOTOPSKYDDSOMRÅDE (7:11 2 ST MB) GÄLLER INTE BYGGANDE AV ALLMAN VÄG
 - FÖRBUD MOT ÅTGÄRDER INOM STRANDSKYDDSOMRÅDE (7:15 MB) GÄLLER INTE BYGGANDE AV ALLMAN VÄG
 - SKYDLIGT ATT GÖRA ANMÄLAN FÖR SAMRÅD ENLIGT 12:6 MB GÄLLER INTE FÖR DE VERKSAMHETER OCH ÅTGÄRDER SOM BEHOVS FÖR ATT BYGGA VÄGEN OCH SOM FASTSTÄLLS OCH INGÅR I VÄGOMRÅDE FÖR ALLMAN VÄG ELLER OMRÅDE FÖR TILLFÄLLIG NYTTJANDERÄTT

- SÄRSKILDA BESLUT SOM TAS I SAMBAND MED FASTSTÄLLELSE AV VÄGPLAN**
- INDRAGNING AV VÄG FRÅN ALLMANT UNDERHÅLL

- ÖVRIGA BETECKNINGAR PÅ PLANKARTA**
- KOMMUNGRÄNS
 - TRAKTGRÄNS
 - FASTIGHETSGRÄNS
 - NY VÄG, VÄGBANEKANTER, MED LÅNGDMÄTNING OCH HÖJDSÄTTNING
 - KANTSTÖD
 - MITTRÄCKE
 - BETONG BARRIÄR
 - RÄCKE/GC RÄCKE
 - BRÖRÄCKE/HÖGKAPACITETS RÄCKE
 - FAUNASTÄNGSEL
 - FÖRDRÖJNINGSMAGASIN/DAGVATTENDÄMM
 - BEF. VÄGBANEKANT
 - FASTIGHETSBECKENING/TRAKTNAMN
 - 11:1 SKILLINGE
 - BYGGNAD (BOSTAD OCH ÖVRIGA BYGGNADER)

KOORDINATSYSTEM
 PLANSYSTEM: SWEREF 99 15 00
 HÖJDSYSTEM: RH 2000



VÄGPLAN

GRANSKNINGSSTATUS / SYFTE

HANDLINGSTYP
FASTSTÄLLELSEHANDLING

DATUM
 2024-03-01

OBJEKT
**E22 RONNEBY - KARLSKRONA
 DELEN BJÖRKETORP - NÄTTRABY**

DELOMRÅDE / BANDEL
1 TPL BJÖRKETORP - TPL LISTERBY

ANLÄGGNINGSDIAGRAM
 00 GEMENSAMT

OBJEKTNUMMER / KM
 165590

LEVERANTÖR
TRAFIKVERKET RAMBOLL

SKAPAD AV
J. HÅLL

GODKÄND AV
D. DIXON

RITNINGSTYP
PLAN

TEKNIKOMRÅDE / INNEHÅLL
VÄGUTFORMNING OCH TRAFIK

BESKRIVNING
**PLANKARTA
 KM 4/700 - 5/250**

SKALA
1:1000

RITNINGSDATUM
 100T0206

