

TECKENFÖRKLARING

- MARKANSPRÅK**
- GRÄNS FÖR VÄGOMRÅDE
 - AVGRÄNSNING MELLAN OLIKA TYPER AV MARKANSPRÅK
 - NYTT VÄGOMRÅDE MED VÄGRÄTT
 - NYTT VÄGOMRÅDE MED INSKRÄNKT VÄGRÄTT
 - TILLFÄLLIG NYTTJÄNDERÄTT GÄLLER UNDER BYGGTIDEN DOCK SOM LÅNGST TILL 3 MÅNADER EFTER SLUTBESIKTNING

- V1 GÄLLER FÖR FAUNAPASSAGE
- V2 GÄLLER FÖR DAGVATTENLEDNING OCH DIKE
- V3 GÄLLER FÖR EROSIONSKYDD I VATTENDRAG
- V4 GÄLLER FÖR JORDSPIKNING
- V5 GÄLLER FÖR DRIFT AV ANLÄGGNING
- T1 GÄLLER FÖR BYGGANDE AV BRO OCH FÖRBILDENING AV TRAFIK
- T2 GÄLLER FÖR UPPLAG AV MASSOR, JUSTERING AV SLÄNTER OCH BYGGANDE AV FAUNASTÄNGSEL
- T3 GÄLLER FÖR ANLÄGGANDE AV DAGVATTENLEDNING OCH DIKE
- T4 GÄLLER FÖR ETABLERING AV ARBETSPLATS
- T5 GÄLLER FÖR ANLÄGGANDE AV GRUNDFÖRSTÄRKNING

- SKYDDSAÖTGÄRDER OCH FÖRSIKTIGHETSMÅTT**
- Sk1 BULLERSKYDD, SKÄRM, HÖJD
 - Sk2 BULLERSKYDD, VALL, HÖJD ÖVER NÄRMASTE VÄGBANA
 - Sk3 ERBJUDANDE OM BULLERSKYDDSAÖTGÄRDER UTANFÖR VÄGOMRÅDET, FASADAÖTGÄRDER
 - Sk4 ERBJUDANDE OM BULLERSKYDDSAÖTGÄRDER UTANFÖR VÄGOMRÅDET, SKYDD AV UTEPLATS
 - Sk5 FAUNASKÄRM
 - Sk6 FAUNAPASSAGE AVSEDD FÖR STORA DÄGGDJUR
 - Sk7 FAUNAPASSAGE AVSEDD FÖR MEDELSTORA DÄGGDJUR
 - Sk8 VATTENSKYDDSAÖTGÄRDER, TÄTA DIKEN, MAGASIN SAMT MITTREMSA, ELLER MOTSVÄRANDE LÖSNING, INOM RONNEBY KÄRRGÅRDSVERKET VATTENSKYDDSSOMRÅDE
 - Sk9 VATTENSKYDDSAÖTGÄRDER, HÖGKAPACITETSRÄCKE

- VERKSAMHETER/ÖTGÄRDER SOM UNDANTAS FRÅN FÖRBUD ENLIGT MILJÖBALKEN**
- UNDANTAGEN GÄLLER HELA PLANEN
 - FÖRBUD SOM AVSER VERKSAMHET ELLER ÖTGÄRD INOM GENERELLA BIOTOPSKYDDSSOMRÅDE (7:11 2 ST MB) GÄLLER INTE BYGGANDE AV ALLMÄN VÄG
 - FÖRBUD MOT ÖTGÄRDER INOM STRANDSKYDDSSOMRÅDE (7:15 MB) GÄLLER INTE BYGGANDE AV ALLMÄN VÄG
 - SKYDDIGHET ATT GÖRA ANMÄLAN FÖR SAMRÅD ENLIGT 12:6 MB GÄLLER INTE FÖR DE VERKSAMHETER OCH ÖTGÄRDER SOM BEHOVS FÖR ATT BYGGA VÄGEN OCH SOM FASTSTÄLLS OCH INGÅR I VÄGOMRÅDE FÖR ALLMÄN VÄG ELLER OMRÅDE FÖR TILLFÄLLIG NYTTJÄNDERÄTT

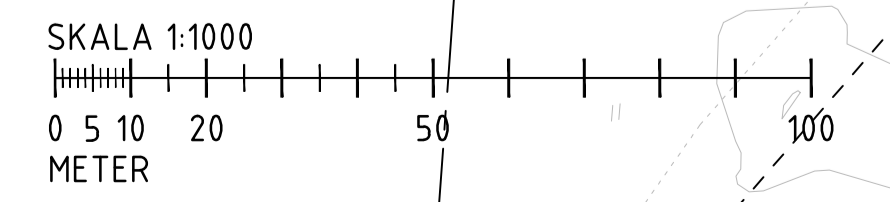
- SÄRSKILDA BESLUT SOM TAS I SAMBAND MED FASTSTÄLLELSE AV VÄGPLAN**
- INDRAGNING AV VÄG FRÅN ALLMÄNT UNDERHÅLL
- ÖVRIGA BETECKNINGAR PÅ PLANKARTA**
- KOMMUNGRÄNS
 - TRAKTGRÄNS
 - FASTIGHETSGRÄNS
 - NY VÄG, VÄGBANEKANTER, MED LÄNGDMÄTNING OCH HÖJDSÄTTNING
 - KANTSTÖD
 - MITTRÄCKE
 - BETONG BARRIÄR
 - FAUNASTÄNGSEL
 - FÖRDRÖJNINGSMAGASIN/DAGVATTENDÄMM
 - BEF. VÄGBANEKANT
 - FASTIGHETSBETECKNING/TRAKTNAMN
 - BYGGNAD (BOSTAD OCH ÖVRIGA BYGGNADER)
 - STRÄCKA SOM AVSES BELYSAS

- SKILLINGE**
- BYGGNAD (BOSTAD OCH ÖVRIGA BYGGNADER)
 - STRÄCKA SOM AVSES BELYSAS

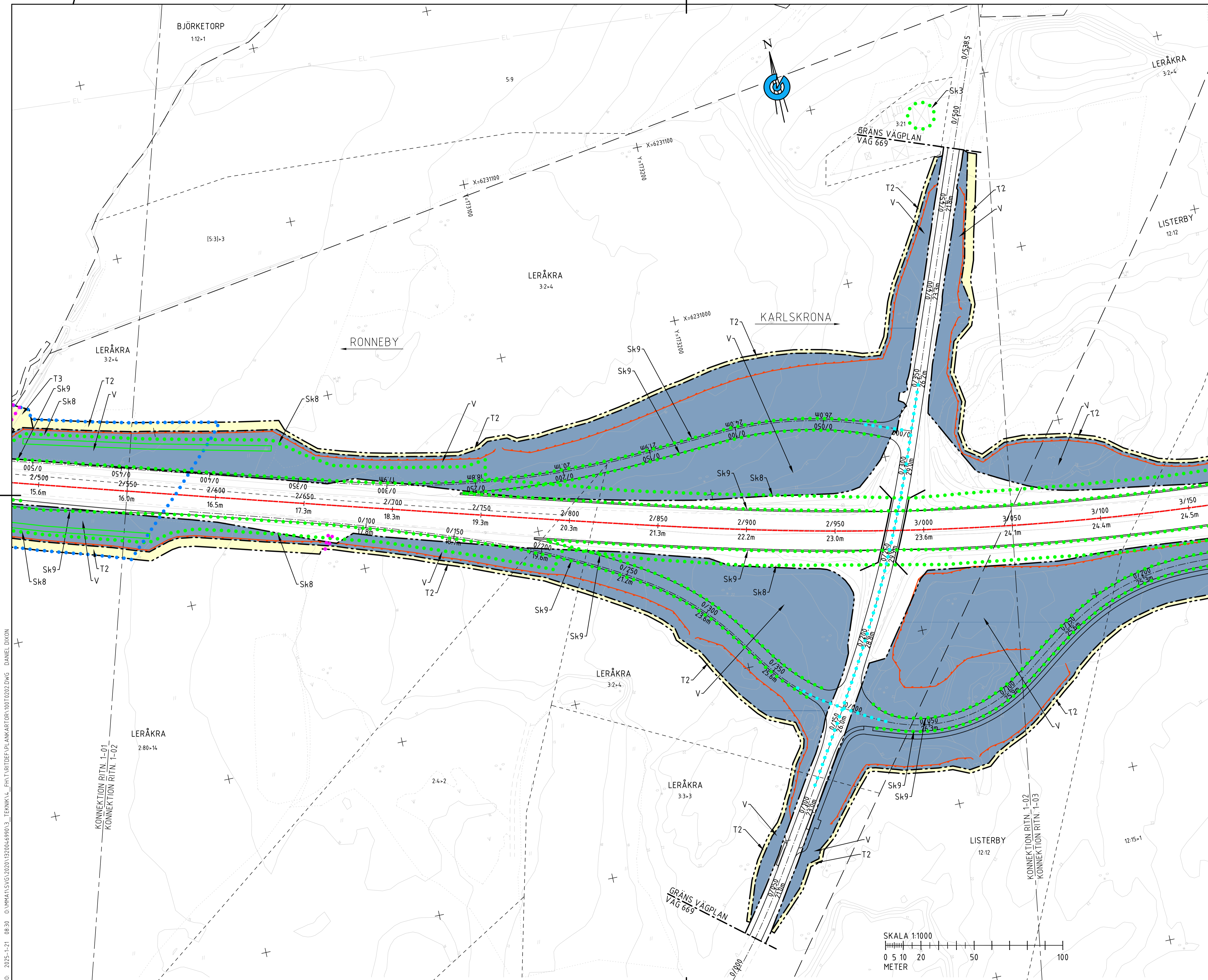
- KOORDINATSYSTEM**
- PLANSYSTEM: SWEREF 99 15 00
HÖJDSYSTEM: RH 2000
- ORIENTERINGSGIFIGUR**
-

DELOMR. 1	DELOMR. 2	DELOMR. 3
TPL BJÖRKETORP	TPL VAMBÅSA	TPL LISTERBY
A SE ÄNDRINGS PM 1		C.H 25-01-31

VÄGPLAN		
GRANSKNINGSSTATUS / SYFTE		
HANDLINGSTYP		
FASTSTÄLLELSEHANDLING		
DATUM	LEVERANS / ÄNDRINGS-PM	
2024-03-01		
OBJEKT		
E22 RONNEBY - KARLSKRONA		
DELEN BJÖRKETORP - NÄTTRABY		
DELOMRÅDE / BANDEL		
1 TPL BJÖRKETORP - TPL LISTERBY		
ANLÄGGNINGSDEL		
00 GEMENSAMT		
OBJEKTNUMMER / KM	KONSTRUKTIONNUMMER	
165590		
BESTÄLLARE	LEVERANTÖR	
TRAFIKVERKET	RAMBOLL	
SKAPAD AV	UPPRAGSNUMMER	
J. HÅLL	1320046990	
GODKÄND AV	AVDELNING	
D. DIXON	ANLÄGGNING	
RITNINGSTYP		
PLAN		
TEKNIKOMRÅDE / INNEHÅLL		
VÄGUTFORMNING OCH TRAFIK		
BESKRIVNING		
PLANKARTA		
KM 2/250 - 2/550		
SKALA	FORMAT	FÖRVALTNINGSNUMMER
1:1000	A1	
RITNINGNUMMER	BLAD	NÄSTA BLAD
100T0201		BET



P.L.O. 2025-1-21 08:27 0:\P\M\11\S\G\2025\1320046990\3_Teknik\..._FHY\T\RT\DEF\PLANKART\100T0201.DWG DANIEL DIXON



TECKENFÖRKLARING

- MARKANSPRÅK**
- GRÄNS FÖR VÄGOMRÅDE
 - AVGRÄNSNING MELLAN OLIKA TYPER AV MARKANSPRÅK
 - NYTT VÄGOMRÅDE MED VÄGRÄTT
 - NYTT VÄGOMRÅDE MED INSKRÄNKT VÄGRÄTT
 - TILLFÄLLIG NYTTJANDERÄTT GÄLLER UNDER BYGGTIDEN DOCK SOM LÄNGST TILL 3 MÅNADER EFTER SLUTBESIKTNING

- V1 GÄLLER FÖR FAUNAPASSAGE
- V2 GÄLLER FÖR DAGVATTENLEDNING OCH DIKE
- V3 GÄLLER FÖR EROSIONSKYDD I VATTENDRAG
- V4 GÄLLER FÖR JORDSPIKNING
- V5 GÄLLER FÖR DRIFT AV ANLÄGGNING
- T1 GÄLLER FÖR BYGGANDE AV BRO OCH FÖRBILDNING AV TRAFIK
- T2 GÄLLER FÖR UPPLAG AV MASSOR, JUSTERING AV SLÄNTER OCH BYGGANDE AV FAUNASTÄNGSEL
- T3 GÄLLER FÖR ANLÄGGANDE AV DAGVATTENLEDNING OCH DIKE
- T4 GÄLLER FÖR ETABLERING AV ARBETSPLATS
- T5 GÄLLER FÖR ANLÄGGANDE AV GRUNDFÖRSTÄRKNING

- SKYDDSÅTGÄRDER OCH FÖRSIKTIGHETSMÅTT**
- Sk1 BULLERSKYDD, SKÄRM, HÖJD
 - Sk2 BULLERSKYDD, VALL, HÖJD ÖVER NÄRMASTE VÄGBANA
 - Sk3 ERBJUDANDE OM BULLERSKYDDÅTGÄRDER UTANFÖR VÄGOMRÅDET, FASADÅTGÄRDER
 - Sk4 ERBJUDANDE OM BULLERSKYDDÅTGÄRDER UTANFÖR VÄGOMRÅDET, SKYDD AV UTEPLATS
 - Sk5 FAUNASKÄRM
 - Sk6 FAUNAPASSAGE AVSEDD FÖR STORA DÄGGDJUR
 - Sk7 FAUNAPASSAGE AVSEDD FÖR MEDELSTORA DÄGGDJUR
 - Sk8 VATTENSKYDDÅTGÄRDER, TÄTA DIKEN, MAGASIN SAMT MITTREMSA, ELLER MOTSVÄRANDE LÖSNING, INOM RONNEBY KÄRRGÅRDSVERKET VATTENSKYDDSOMRÅDE
 - Sk9 VATTENSKYDDÅTGÄRDER, HÖGKAPACITETSRÄCKE

VERKSAMHETER/ÅTGÄRDER SOM UNDANTAS FRÅN FÖRBUD ENLIGT MILJÖBALKEN

- UNDANTAGEN GÄLLER HELA PLANEN
- FÖRBUD SOM AVSER VERKSAMHET ELLER ÅTGÄRD INOM GENERELLA BIOTOPSKYDDSOMRÅDE (7:11 2 ST MB) GÄLLER INTE BYGGANDE AV ALLMÄN VÄG
 - FÖRBUD MOT ÅTGÄRDER INOM STRANDSKYDDSOMRÅDE (7:15 MB) GÄLLER INTE BYGGANDE AV ALLMÄN VÄG
 - SKYDLIGT ATT GÖRA ANMÄLAN FÖR SAMRÅD ENLIGT 12:6 MB GÄLLER INTE FÖR DE VERKSAMHETER OCH ÅTGÄRDER SOM BEHOVS FÖR ATT BYGGA VÄGEN OCH SOM FASTSTÄLLS OCH INGÅR I VÄGOMRÅDE FÖR ALLMÄN VÄG ELLER OMRÅDE FÖR TILLFÄLLIG NYTTJANDERÄTT

SÄRSKILDA BESLUT SOM TAS I SAMBAND MED FASTSTÄLLELSE AV VÄGPLAN

- INDRAGNING AV VÄG FRÅN ALLMÄNT UNDERHÅLL

ÖVRIGA BETECKNINGAR PÅ PLANKARTA

- KOMMUNGRÄNS
- TRAKTGRÄNS
- FASTIGHETSGRÄNS
- NY VÄG, VÄGBANEKANTER, MED LÄNGDMÄTNING OCH HÖJDSÄTTNING
- KANTSTÖD
- MITTRÄCKE
- BETONG BARRIÄR
- FAUNASTÄNGSEL
- FÖRDRJNINGSMAGASIN/DAGVATTENDÄMM
- BEF. VÄGBANEKANT
- FASTIGHETSBECKNING/TRAKTNAMN
- BYGGNAD IBOSTAD OCH ÖVRIGA BYGGNADER
- STRÄCKA SOM AVSES BELYSAS

17:1 SKILLINGE

- BYGGNAD IBOSTAD OCH ÖVRIGA BYGGNADER
- STRÄCKA SOM AVSES BELYSAS

KOORDINATSYSTEM

PLANSYSTEM: SWEREF 99 15 00
HÖJDSYSTEM: RH 2000

ORIENTERINGSGIFUR



DELOMR. 1 DELOMR. 2 DELOMR. 3

TPL BJÖRKETORP TPL VAMBÅSA TPL LISTERBY TPL NÄTTRABY

A SE ÄNDRINGS PM 1 C.H 25-01-31

VÄGPLAN

GRANSKNINGSSTATUS / SYFTE

HANDLINGSTYP: FASTSTÄLLELSEHANDLING

DATUM: 2024-03-01 LEVERANS / ÄNDRINGS-PM

OBJEKT: E22 RONNEBY - KARLSKRONA DELEN BJÖRKETORP - NÄTTRABY

DELOMRÅDE / BANDEL: 1 TPL BJÖRKETORP - TPL LISTERBY

ANLÄGGNINGSDDEL: 00 GEMENSAMT

OBJEKTNUMMER / KM: 165590 KONSTRUKTIONNUMMER

BESTÄLLARE: TRAFIKVERKET LEVERANTÖR: RAMBOLL

SKAPAD AV: J. HÅLL UPPDRAGSNUMMER: 1320046990

GODKÄND AV: D. DIXON AVDELNING: ANLÄGGNING

RITNINGSTYP: PLAN

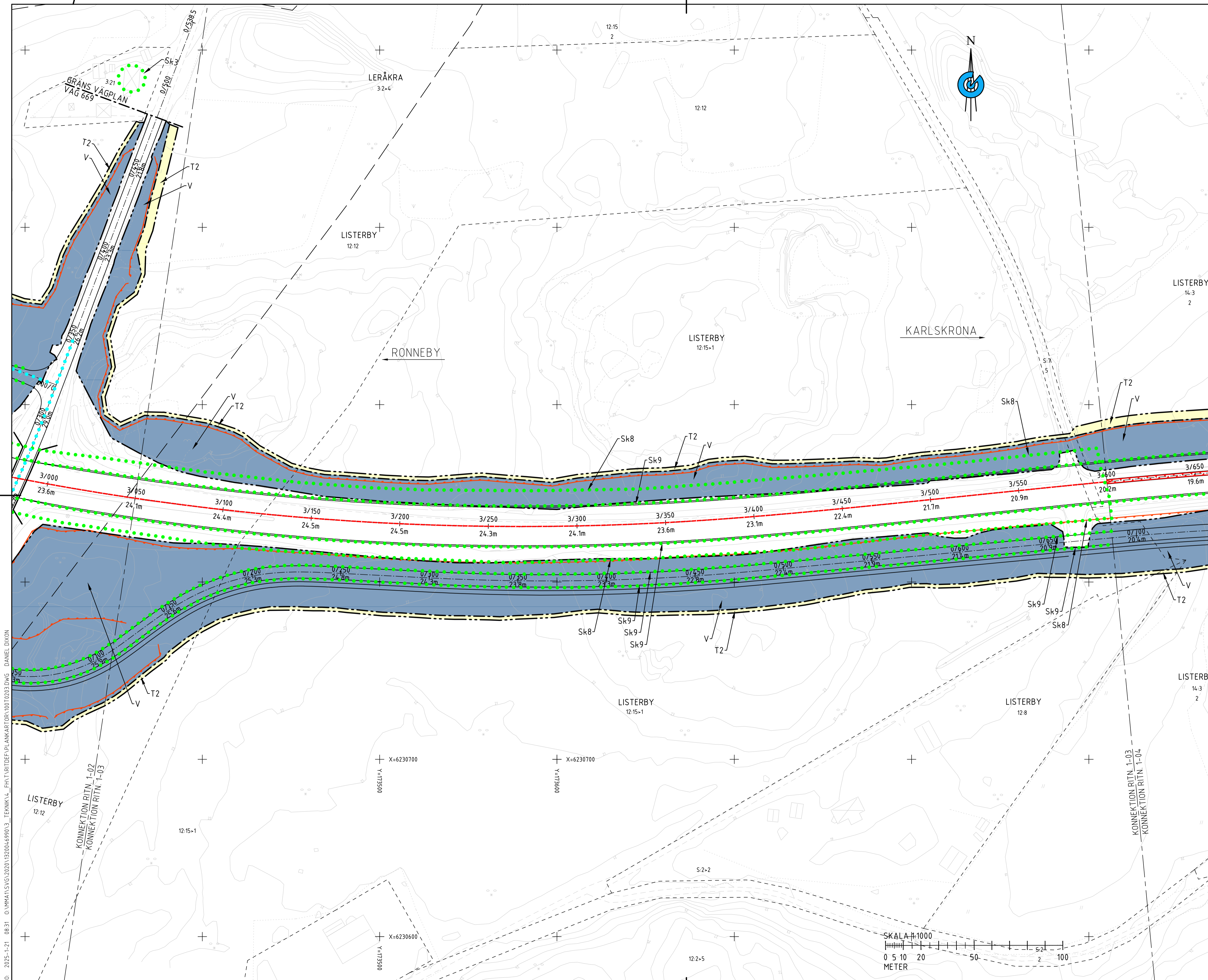
TEKNIKOMRÅDE / INNEHÅLL: VÄGUTFORMNING OCH TRAFIK

BESKRIVNING: PLANKARTA KM 2/550 - 3/050

SKALA: 1:1000 FORMAT: A1 FÖRVALTNINGSNUMMER

RITNINGNUMMER: 100T0202 BLAD: NÄSTA BLAD: BET

PLD_2025-1-21 08:30 01\PM\11\SVG\2025\1320046990\3_TERNIKVA_FH\TRAFIKDEPLANKARTOR\100T0202.DWG DANIEL DIXON



TECKENFÖRKLARING

MARKANSPRÅK

- GRÄNS FÖR VÄGOMRÅDE
- AVGRÄNSNING MELLAN OLIKA TYPER AV MARKANSPRÅK
- NYTT VÄGOMRÅDE MED VÄGRÄTT
- NYTT VÄGOMRÅDE MED INSKRÄNKT VÄGRÄTT
- TILLFALLIG NYTTJANDERÄTT GÄLLER UNDER BYGGTIDEN DOCK SOM LÄNGST TILL 3 MÅNADER EFTER SLUTBESIKTNING

V GÄLLER FÖR FAUNAPASSAGE
Vi GÄLLER FÖR DAGVATTENLEDNING OCH DIKE
V13 GÄLLER FÖR EROSIONSKYDD I VATTENDRAG
V14 GÄLLER FÖR JORDSPIKNING
V15 GÄLLER FÖR DRIFT AV ANLÄGGNING
T1 GÄLLER FÖR BYGGANDE AV BRO OCH FÖRBILDNING AV TRAFIK
T2 GÄLLER FÖR UPPLAG AV MASSOR, JUSTERING AV SLÄNTER OCH BYGGANDE AV FAUNASTÄNGSEL
T3 GÄLLER FÖR ANLÄGGANDE AV DAGVATTENLEDNING OCH DIKE
T4 GÄLLER FÖR ETABLERING AV ARBETSPLATS
T5 GÄLLER FÖR ANLÄGGANDE AV GRUNDFÖRSTÄRKNING

SKYDDSÅTGÄRDER OCH FÖRSIKTIGHETSMÅTT

- ● ● ● ● MARKERING SKYDDSÅTGÄRD
- Sk1 BULLERSKYDD, SKÄRM, HÖJD
- Sk2 BULLERSKYDD, VALL, HÖJD ÖVER NÄRMASTE VÄGBANA
- Sk3 ERBJUDANDE OM BULLERSKYDDSÅTGÄRDER UTANFÖR VÄGOMRÅDET, FASADÅTGÄRDER
- Sk4 ERBJUDANDE OM BULLERSKYDDSÅTGÄRDER UTANFÖR VÄGOMRÅDET, SKYDD AV UTEPLATS
- Sk5 FAUNASKÄRM
- Sk6 FAUNAPASSAGE AVSEDD FÖR STORA DÄGGDJUR
- Sk7 FAUNAPASSAGE AVSEDD FÖR MEDELSTORA DÄGGDJUR
- Sk8 VATTENSKYDDSÅTGÄRDER, TÄTA DIKEN, MAGASIN SAMT MITTRESA, ELLER MOTSVÄRANDE LÖSNING, INOM RONNEBY KÄRRGÅRDSVERKET VATTENSKYDDSOMRÅDE
- Sk9 VATTENSKYDDSÅTGÄRDER, HÖGKAPACITETSRÄCKE

VERKSAMHETER/ÅTGÄRDER SOM UNDANTAS FRÅN FÖRBUD ENLIGT MILJÖBALKEN

- UNDANTAGEN GÄLLER HELA PLANEN
- ● ● ● ● FÖRBUD SOM AVSER VERKSAMHET ELLER ÅTGÄRD INOM GENERELLA BIOTOPSKYDDSOMRÅDE (7:11 2 ST MB) GÄLLER INTE BYGGANDE AV ALLMAN VÄG
- ● ● ● ● FÖRBUD MOT ÅTGÄRDER INOM STRANDSKYDDSOMRÅDE (7:15 MB) GÄLLER INTE BYGGANDE AV ALLMAN VÄG
- SKYDLIGHET ATT GÖRA ANMÄLAN FÖR SAMRÅD ENLIGT 12:6 MB GÄLLER INTE FÖR DE VERKSAMHETER OCH ÅTGÄRDER SOM BEHOVS FÖR ATT BYGGA VÄGEN OCH SOM FASTSTÄLLS OCH INGÅR I VÄGOMRÅDE FÖR ALLMAN VÄG ELLER OMRÅDE FÖR TILLFALLIG NYTTJANDERÄTT

SÄRSKILDA BESLUT SOM TAS I SAMBAND MED FASTSTÄLLELSE AV VÄGPLAN

- ✕ ✕ ✕ INDRAGNING AV VÄG FRÅN ALLMANT UNDERHÅLL

ÖVRIGA BETECKNINGAR PÅ PLANKARTA

- +— KOMMUNGRÄNS
- TRAKTGRÄNS
- - - FASTIGHETSGRÄNS
- 07200 -088.0m NY VÄG, VÄGBANEKANTER, MED LÄNGDMÄTNING OCH HÖJDSÄTTNING
- KANTSTÖD
- MITTRÄCKE
- BETONGBARRIÄR
- FAUNASTÄNGSEL
- FÖRDRÖJNINGSMAGASIN/DAGVATTENDÄMM
- BEF. VÄGBANEKANT
- FASTIGHETSBECKNING/TRAKTNAMN
- 17:1 SKILLINGE
- BYGGNAD (BOSTAD OCH ÖVRIGA BYGGNADER)
- STRÄCKA SOM AVSES BELYSAS

KOORDINATSYSTEM
 PLANSYSTEM: SWEREF 99 15 00
 HÖJDSYSTEM: RH 2000

ORIENTERINGSGRÄNS

DELOMR. 1	DELOMR. 2	DELOMR. 3
TPL BJÖRKETORP	TPL VAMBÅSA	TPL LISTERBY
TPL NÄTTRABY		

A SE ÄNDRINGS PM 1 C.H 25-01-31

TYP AV PLAN **VÄGPLAN**

GRANSKNINGSSTATUS / SYFTE

HANDLINGSTYP **FASTSTÄLLELSEHANDLING**

DATUM 2024-03-01 LEVERANS / ÄNDRINGS-PM

OBJEKT **E22 RONNEBY - KARLSKRONA DELEN BJÖRKETORP - NÄTTRABY**

DELOMRÅDE / BANDEL 1 TPL BJÖRKETORP - TPL LISTERBY

ANLÄGGNINGSDDEL 00 GEMENSAMT

OBJEKTNUMMER / KM 165590 KONSTRUKTIONNUMMER

BESTÄLLARE LEVERANTÖR

TRAFIKVERKET **RAMBOLL**

SKAPAD AV J. HÅLL UPPDRAGSNUMMER 1320046990

GODKÄND AV D. DIXON AVDELNING ANLÄGGNING

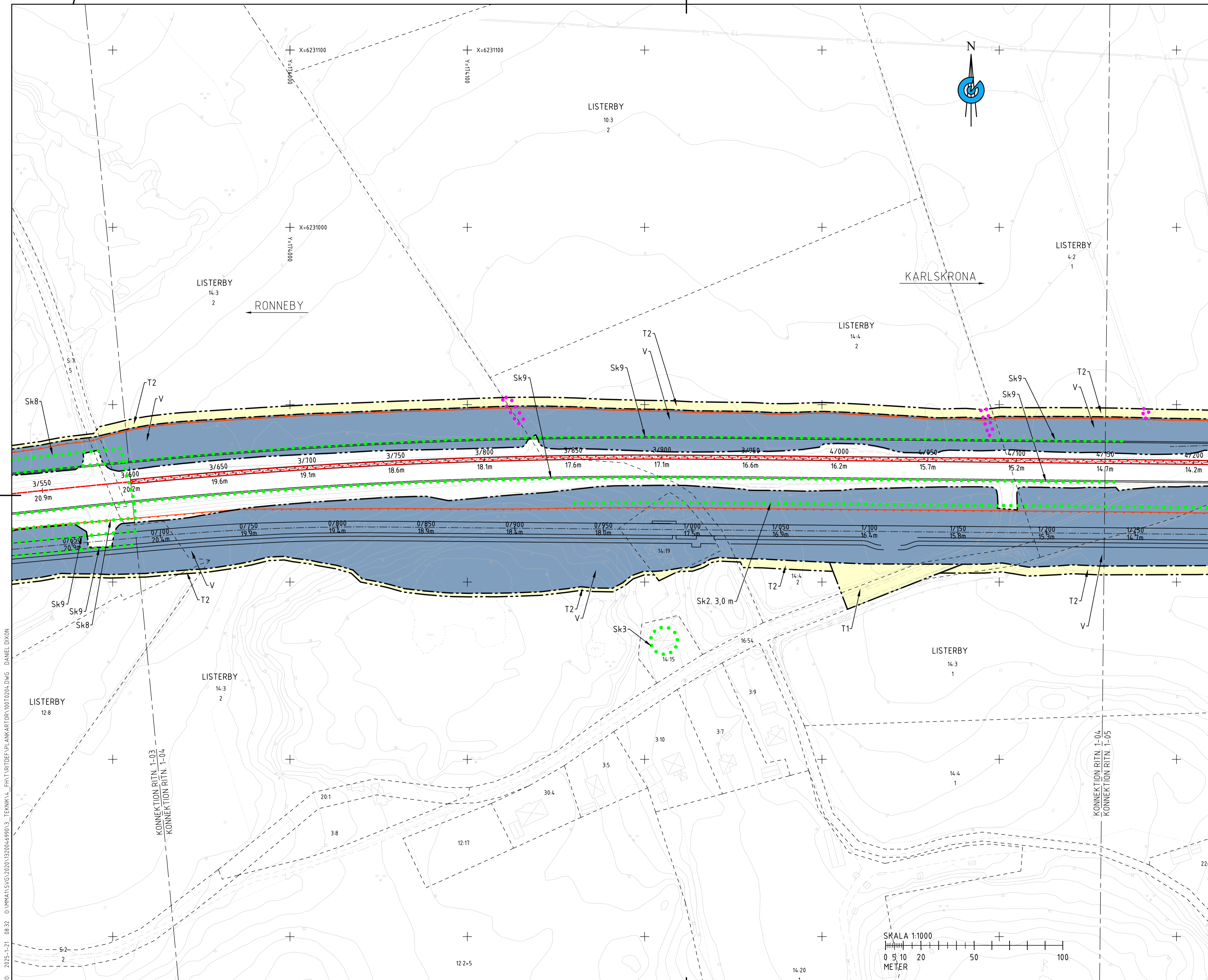
RITNINGSTYP PLAN

TEKNIKOMRÅDE / INNEHÅLL VÄGUTFORMNING OCH TRAFIK

BESKRIVNING PLANKARTA KM 3/050 - 3/600

SKALA 1:1000 FORMAT A1 FÖRVALTNINGSNUMMER

RITNINGSDATUM 100T0203 BLAD NÄSTA BLAD BET



TECKENFÖRKLARING

- MARKANSPRÅK**
- GRÄNS FÖR VÄGOMRÅDE
 - AVGRÄNSNING MELLAN OLIKA TYPER AV MARKANSPRÅK
 - NYTT VÄGOMRÅDE MED VÄGRÄTT
 - NYTT VÄGOMRÅDE MED INSKRÄNKT VÄGRÄTT
 - TILLFÄLLIG NYTTJANDERÄTT GÄLLER UNDER BYGGTIDEN DOCK SOM LÄNGST TILL 3 MÅNADER EFTER SLUTBESIKTNING

- V1 GÄLLER FÖR FAUNAPASSAGE
- V2 GÄLLER FÖR DAGVATTENLEDNING OCH DIKE
- V3 GÄLLER FÖR EROSIONSKYDD I VATTENDRAG
- V4 GÄLLER FÖR JORDSPIKNING
- V5 GÄLLER FÖR DRIFT AV ANLÄGGNING
- T1 GÄLLER FÖR BYGGANDE AV BRO OCH FÖRBILDNING AV TRAFIK
- T2 GÄLLER FÖR UPPLAG AV MASSOR, JUSTERING AV SLÄNTER OCH BYGGANDE AV FAUNASTÄNGSEL
- T3 GÄLLER FÖR ANLÄGGANDE AV DAGVATTENLEDNING OCH DIKE
- T4 GÄLLER FÖR ETABLERING AV ARBETSPLATS
- T5 GÄLLER FÖR ANLÄGGANDE AV GRUNDFÖRSTÄRKNING

- SKYDDSÅTGÄRDER OCH FÖRSIKTIGHETSMÅTT**
- Sk1 BULLERSKYDD, SKÄRM, HÖJD
 - Sk2 BULLERSKYDD, VALL, HÖJD ÖVER NÄRMASTE VÄGBANA
 - Sk3 ERBJUDANDE OM BULLERSKYDDSÅTGÄRDER UTANFÖR VÄGOMRÅDET, FASADÅTGÄRDER
 - Sk4 ERBJUDANDE OM BULLERSKYDDSÅTGÄRDER UTANFÖR VÄGOMRÅDET, SKYDD AV UTEPLATS
 - Sk5 FAUNASKÄRM
 - Sk6 FAUNAPASSAGE AVSEDD FÖR STORA DÄGGDJUR
 - Sk7 FAUNAPASSAGE AVSEDD FÖR MEDELSTORA DÄGGDJUR
 - Sk8 VATTENSKYDDSÅTGÄRDER, TÄTA DIKEN, MAGASIN SAMT MITTREMSA, ELLER MOTSVARANDE LÖSNING, INOM RONNEBY KÄRRGÅRDSVERKET VATTENSKYDDSOmrÅDE
 - Sk9 VATTENSKYDDSÅTGÄRDER, HÖGKAPACITETSRÄCKE

- VERKSAMHETER/ÅTGÄRDER SOM UNDANTAS FRÅN FÖRBUD ENLIGT MILJÖBALKEN**
- UNDANTAGEN GÄLLER HELA PLANEN
 - FÖRBUD SOM AVSER VERKSAMHET ELLER ÅTGÄRD INOM GENERELLA BIOTOPSKYDDSOmrÅDE (7:11 2 ST MB) GÄLLER INTE BYGGANDE AV ALLMAN VÄG
 - STRANDSKYDDSOmrÅDE (7:15 MB) GÄLLER INTE BYGGANDE AV ALLMAN VÄG
 - SKYDLIGT ATT GÖRA ANMÄLAN FÖR SAMRÅD ENLIGT 12:6 MB GÄLLER INTE FÖR DE VERKSAMHETER OCH ÅTGÄRDER SOM BEHOVS FÖR ATT BYGGA VÄGEN OCH SOM FASTSTÄLLS OCH INGÅR I VÄGOMRÅDE FÖR ALLMAN VÄG ELLER OmRÅDE FÖR TILLFÄLLIG NYTTJANDERÄTT

SÄRSKILDA BESLUT SOM TAS I SAMBAND MED FASTSTÄLLELSE AV VÄGPLAN

- XX X INDRAGNING AV VÄG FRÅN ALLMANT UNDERHÅLL
- ÖVRIGA BETECKNINGAR PÅ PLANKARTA
- KOMMUNGRÄNS
- TRAKTGRÄNS
- FASTIGHETSGRÄNS
- NY VÄG, VÄGBANEKANTER, MED LÄNGDMÄTNING OCH HÖJDSÄTTNING
- KANTSTÖD
- MITTRÄCKE
- BETONG BARRIÄR
- FAUNASTÄNGSEL
- FÖRÖRNINGSMAGASIN/DAGVATTENDÄMM
- BEF. VÄGBANEKANT
- FASTIGHETSBECKNING/TRAKTNAMN
- BYGGNAD (BOSTAD OCH ÖVRIGA BYGGNADER)
- STRÄCKA SOM AVSES BELYSAS

SKILLINGE

- 17:1 SKILLINGE

KOORDINATSYSTEM

PLANSYSTEM: SWEREF 99 15 00
HÖJDSYSTEM: RH 2000

ORIENTERINGSGRÄNS

DELOMR. 1	DELOMR. 2	DELOMR. 3
TPL BJÖRKETORP	TPL VAMBÅSA	TPL LISTERBY
TPL NÄTTRABY		

A	SE ÄNDRINGS PM 1	C.H	25-01-31
---	------------------	-----	----------

VÄGPLAN

GRANSKNINGSSTATUS / SYFTE

HANDLINGSTYP

FASTSTÄLLELSEHANDLING

DATUM: 2024-03-01
LEVERANS / ÄNDRINGS-PM

OBJEKT: E22 RONNEBY - KARLSKRONA DELEN BJÖRKETORP - NÄTTRABY

DELOMRÅDE / BANDEL: 1 TPL BJÖRKETORP - TPL LISTERBY

ANLÄGGNINGSDDEL: 00 GEMENSAMT

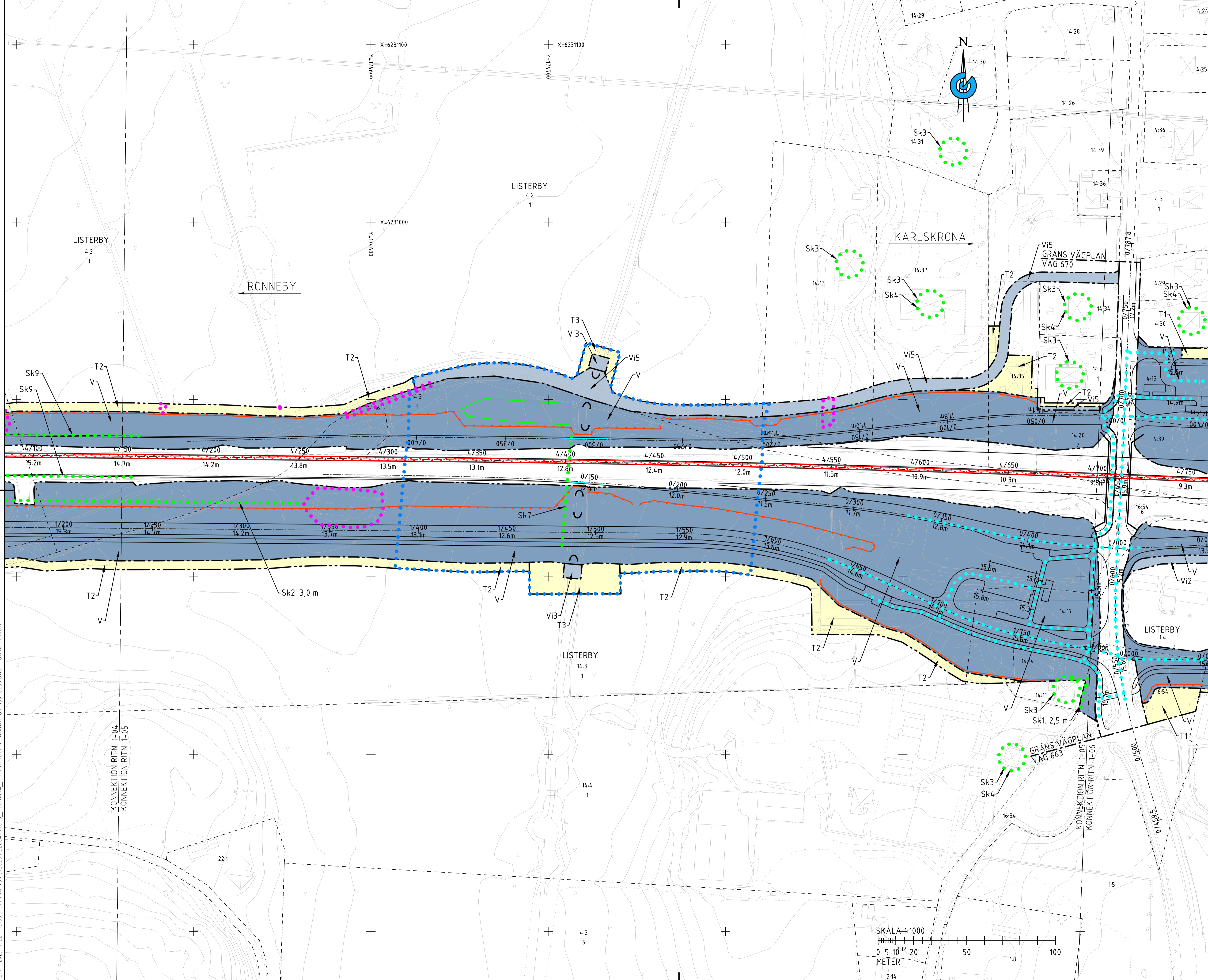
OBJEKTNUMMER / KM: 165590

SKAPAD AV: J. HÅLL
GODKÄND AV: D. DIXON

UPPRAGSNUMMER: 1320046990
AVDELNING: ANLÄGGNING

RITNINGSTYP: PLAN
TEKNIKOMRÅDE / INNEHÅLL: VÄGUTFORMNING OCH TRAFIK
BESKRIVNING: PLANKARTA
KM 3/600 - 4/150

SKALA: 1:1000
FORMAT: A1
FÖRVALTNINGSNUMMER: 100T0204



TECKENFÖRKLARING

MARKANSPRÅK

- GRÄNS FÖR VÄGOMRÅDE
- AVGRÄNSNING MELLAN OLIKA TYPER AV MARKANSPRÅK
- NYTT VÄGOMRÅDE MED VÄGRÄTT
- NYTT VÄGOMRÅDE MED INSKRÄNKT VÄGRÄTT
- TILLFÄLLIG NYTTJÄNDERÄTT GÄLLER UNDER BYGGTIDEN DOCK SOM LÄNGST TILL 3 MÅNADER EFTER SLUTBESIKTNING

VI GÄLLER FÖR FAUNAPASSAGE
VI2 GÄLLER FÖR DAGVATTENLEDNING OCH DIKE
VI3 GÄLLER FÖR EROSIONSKYDD I VATTENDRAG
VI4 GÄLLER FÖR JORDSPIKNING
VI5 GÄLLER FÖR DRIFT AV ANLÄGGNING
T1 GÄLLER FÖR BYGGANDE AV BRO OCH FÖRBILDNING AV TRAFIK
T2 GÄLLER FÖR UPPLAG AV MASSOR, JUSTERING AV SLÄNTER OCH BYGGANDE AV FAUNASTÄNGSEL
T3 GÄLLER FÖR ANLÄGGANDE AV DAGVATTENLEDNING OCH DIKE
T4 GÄLLER FÖR ETABLERING AV ARBETSPLATS
T5 GÄLLER FÖR ANLÄGGANDE AV GRUNDFÖRSTÄRKNING

SKYDDÅTGÄRDER OCH FÖRSIKTIGHETSMÅTT

- Sk1 BULLERSKYDD, SKÄRM, HÖJD
- Sk2 BULLERSKYDD, VALL, HÖJD ÖVER NÄRMASTE VÄGBANA
- Sk3 ERBJUDANDE OM BULLERSKYDDÅTGÄRDER UTANFÖR VÄGOMRÅDET, FASADÅTGÄRDER
- Sk4 ERBJUDANDE OM BULLERSKYDDÅTGÄRDER UTANFÖR VÄGOMRÅDET, SKYDD AV UTEPLATS
- Sk5 FAUNASKÄRM
- Sk6 FAUNAPASSAGE AVSEDD FÖR STORA DÄGGDJUR
- Sk7 FAUNAPASSAGE AVSEDD FÖR MEDELSTORA DÄGGDJUR
- Sk8 VATTENSKYDDÅTGÄRDER, TÄTA DIKEN, MAGASIN SAMT MITTRESA, ELLER MOTSVÄRANDE LÖSNING, INOM RONNEBY KÄRRAGÅRDSVERKET VATTENSKYDDOMRÅDE
- Sk9 VATTENSKYDDÅTGÄRDER, HÖGKAPACITETSRAKKE

VERKSAMHETER/ÅTGÄRDER SOM UNDANTAS FRÅN FÖRBUD ENLIGT MILJÖBALKEN

UNDANTAGEN GÄLLER HELA PLANEN

- ÅTGÄRD INOM GENERELLA BIOTOPSKYDDOMRÅDE (7:11 2 ST MB) GÄLLER INTE BYGGANDE AV ALLMÄN VÄG
- ÅTGÄRD MOT ÅTGÄRDER INOM STRANDSKYDDOMRÅDE (7:15 MB) GÄLLER INTE BYGGANDE AV ALLMÄN VÄG

SKYDDIGHET ATT GÖRA ANMÄLAN FÖR SAMRÅD ENLIGT 12:6 MB GÄLLER INTE FÖR DE VERKSAMHETER OCH ÅTGÄRDER SOM BEHOVS FÖR ATT BYGGA VÄGEN OCH SOM FASTSTÄLLS OCH INGÅR I VÄGOMRÅDE FÖR ALLMÄN VÄG ELLER OMRÅDE FÖR TILLFÄLLIG NYTTJÄNDERÄTT

SÄRSKILDA BESLUT SOM TAS I SAMBAND MED FASTSTÄLLELSE AV VÄGPLAN

- INDRAGNING AV VAG FRÅN ALLMÄNT UNDERHÅLL

ÖVRIGA BETECKNINGAR PÅ PLANKARTA

- KOMMUNGRÄNS
- TRAKTGRÄNS
- FASTIGHETSGRÄNS
- NY VÄG, VÄGBANEKANTER, MED LÄNGDMÄTNING OCH HÖJDSÄTTNING
- KANTSTÖD
- MITTRÄCKE
- BETONG BARRIÄR
- FAUNASTÄNGSEL
- FÖRDRÖJNINGSMAGASIN/DAGVATTENDÄMM
- BET VÄGBANEKANT
- FASTIGHETSBECKENING/TRAKTNAMN
- BYGGNAD (BOSTAD OCH ÖVRIGA BYGGNADER)
- STRÄCKA SOM AVSES BELYSAS

17:1 SKILLINGE

BYGGNAD (BOSTAD OCH ÖVRIGA BYGGNADER)

KOORDINATISYSTEM

PLANSYSTEM: SWEREF 99 15 00
 HÖJDSYSTEM: RH 2000

ORIENTERINGSGRÄNS

DELOMR. 1 DELOMR. 2 DELOMR. 3

TPL BJÖRKETORP TPL VAMBÅSA TPL LISTERBY TPL NÄTTRABY

A SE ÄNDRINGS PM 1 C.H 25-01-31

TYP AV PLAN **VÄGPLAN**

GRANSKNINGSSTATUS / SYFTE

HANDLINGSTYP **FASTSTÄLLELSEHANDLING**

DATUM 2024-03-01 LEVERANS / ÄNDRINGS-PM

OBJEKT **E22 RONNEBY - KARLSKRONA DELEN BJÖRKETORP - NÄTTRABY**

DELOMRÅDE / BANDEL 1 TPL BJÖRKETORP - TPL LISTERBY

ANLÄGGNINGSDIAGRAM 00 GEMENSAMT

OBJEKTNUMMER / KM 165590 KONSTRUKTIONNUMMER

BESTÄLLARE **TRAFIKVERKET** LEVERANTÖR **RAMBOLL**

SKAPAD AV J. HÅLL UPPDRAGSNUMMER 1320046990

GODKÄND AV D. DIXON AVDELNING ANLÄGGNING

RITNINGSTYP **PLAN**

TEKNIKOMRÅDE / INNEHÅLL **VÄGUTFORMNING OCH TRAFIK**

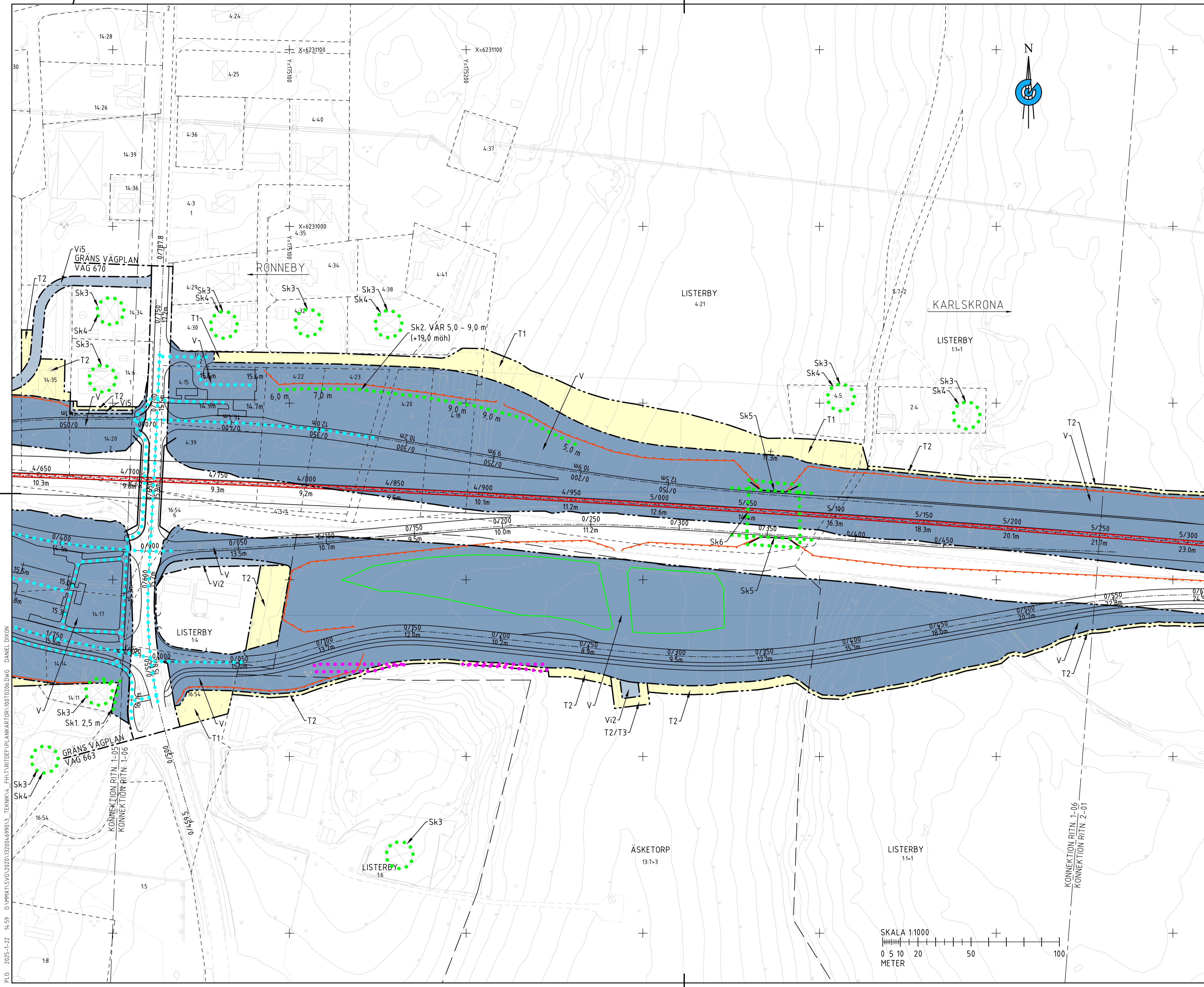
BESKRIVNING **PLANKARTA KM 4/150 - 4/700**

SKALA 1:1000 FORMAT A1 FÖRVALTNINGSNUMMER

RITNINGSGRÄNS RITNINGSGRÄNS RITNINGSGRÄNS

100T0205 BLAD NÄSTA BLAD BET

PLO. 2025-1-22 15:00 01\PM\11\SV\2024\1320046990\3_Teknik\..._FHT\TRITDEF\PLANKART_001\0205.DWG DANIEL DIXON



TECKENFÖRKLARING

MARKANSPRÅK

- GRÄNS FÖR VÄGOMRÅDE
- AVGRÄNSNING MELLAN OLIKA TYPER AV MARKANSPRÅK
- NYTT VÄGOMRÅDE MED VÄGRÄTT
- NYTT VÄGOMRÅDE MED INSKRÄNKT VÄGRÄTT
- TILLFÄLLIG NYTTJANDERÄTT GÄLLER UNDER BYGGTIDEN DOCK SOM LÄNGST TILL 3 MÅNADER EFTER SLUTBESIKTNING

V GÄLLER FÖR FAUNAPASSAGE
Vi GÄLLER FÖR DAGVATTENLEDNING OCH DIKE
V13 GÄLLER FÖR EROSIONSKYDD I VATTENDRAG
V14 GÄLLER FÖR JORDSPIKNING
V15 GÄLLER FÖR DRIFT AV ANLÄGGNING
T1 GÄLLER FÖR BYGGANDE AV BRO OCH FÖRBILNING AV TRAFIK
T2 GÄLLER FÖR UPPLAG AV MASSOR, JUSTERING AV SLÄNTER OCH BYGGANDE AV FAUNASTÅNGSEL
T3 GÄLLER FÖR ANLÄGGANDE AV DAGVATTENLEDNING OCH DIKE
T4 GÄLLER FÖR ETABLERING AV ARBETSPLATS
T5 GÄLLER FÖR ANLÄGGANDE AV GRUNDFÖRSTÄRKNING

SKYDDSÅTGÄRDER OCH FÖRSIKTIGHETSMÅTT

- ● ● ● ● MARKERING SKYDDSÅTGÄRD
- Sk1 BULLERSKYDD, SKÄRM, HÖJD
- Sk2 BULLERSKYDD, VALL, HÖJD ÖVER NÄRMASTE VÄGBANA
- Sk3 ERBJUDANDE OM BULLERSKYDDSÅTGÄRDER UTANFÖR VÄGOMRÅDET, FASADÅTGÄRDER
- Sk4 ERBJUDANDE OM BULLERSKYDDSÅTGÄRDER UTANFÖR VÄGOMRÅDET, SKYDD AV UTEPLATS
- Sk5 FAUNASKÄRM
- Sk6 FAUNAPASSAGE AVSEDD FÖR STORA DÄGGDJUR
- Sk7 FAUNAPASSAGE AVSEDD FÖR MEDELSTORA DÄGGDJUR
- Sk8 VATTENSKYDDSÅTGÄRDER, TÄTA DIKEN, MAGASIN SAMT MITTRESA, ELLER MOTSVARANDE LÖSNING, INOM RONNEBY KÄRRGÅRDSVERKET VATTENSKYDDSOMRÅDE
- Sk9 VATTENSKYDDSÅTGÄRDER, HÖGKAPACITETSRAKKE

VERKSAMHETER/ÅTGÄRDER SOM UNDANTAS FRÅN FÖRBUD ENLIGT MILJÖBALKEN

- UNDANTAGEN GÄLLER HELA PLANEN
- FÖRBUD SOM AVSER VERKSAMHET ELLER ÅTGÄRD INOM GENERELLA BIOTOPSKYDDSOMRÅDE (7:11 2 ST MB) GÄLLER INTE BYGGANDE AV ALLMÄN VÄG
- ● ● ● ● FÖRBUD MOT ÅTGÄRDER INOM STRANDSKYDDSOMRÅDE (7:15 MB) GÄLLER INTE BYGGANDE AV ALLMÄN VÄG
- SKYDDIGHET ATT GÖRA ANMÄLAN FÖR SAMRÅD ENLIGT 12:6 MB GÄLLER INTE FÖR DE VERKSAMHETER OCH ÅTGÄRDER SOM BEHOVS FÖR ATT BYGGA VÄGEN OCH SOM FASTSTÄLLS OCH INGÅR I VÄGOMRÅDE FÖR ALLMÄN VÄG ELLER OMRÅDE FÖR TILLFÄLLIG NYTTJANDERÄTT

SÄRSKILDA BESLUT SOM TAS I SAMBAND MED FASTSTÄLLELSE AV VÄGPLAN

- × × × INDRAGNING AV VÄG FRÅN ALLMÄNT UNDERHÅLL

ÖVRIGA BETECKNINGAR PÅ PLANKARTA

- +— KOMMUNGRÄNS
- TRAKTGRÄNS
- FASTIGHETSGRÄNS
- 0,7/00 -0,8/00 NY VÄG, VÄGBANEKANTER, MED LÄNGDMÄTNING OCH HÖJDSÄTTNING
- KANTSTÖD
- MITTRÄCKE
- BETONG BARRIÄR
- FAUNASTÅNGSEL
- FÖRDRÖJNINGSMAGASIN/DAGVATTENDÄMM BEF. VÄGBANEKANT
- FASTIGHETSBECKNING/TRAKTNAMN
- 17:1 SKILLINGE
- BYGGNAD (BOSTAD OCH ÖVRIGA BYGGNADER)
- STRÄCKA SOM AVSES BELYSAS

KOORDINATSYSTEM
 PLANSYSTEM: SWEREF 99 15 00
 HÖJDSYSTEM: RH 2000

ORIENTERINGSGIFUR

DELOMR. 1	DELOMR. 2	DELOMR. 3
TPL BJÖRKETORP	TPL VAMBÅSA	TPL LISTERBY
TPL NÄTTRABY		

SE ÄNDRINGS PM 1 C.H 25-01-31

TYP AV PLAN VÄGPLAN

GRANSKNINGSSTATUS / SYFTE

FASTSTÄLLELSEHANDLING

DATUM 2024-03-01 LEVERANS / ÄNDRINGS-PM

OBJEKT **E22 RONNEBY - KARLSKRONA DELEN BJÖRKETORP - NÄTTRABY**

DELOMRÅDE / BANDEL 1 TPL BJÖRKETORP - TPL LISTERBY

ANLÄGGNINGSDDEL 00 GEMENSAMT

OBJEKTNUMMER / KM 165590 KONSTRUKTIONNUMMER

BESTÄLLARE **TRAFIKVERKET** LEVERANTÖR **RAMBOLL**

SKAPAD AV **J. HÅLL** UPPDRAGSNUMMER 1320046990

GODKÄND AV **D. DIXON** ÄNDELNING ANLÄGGNING

RITNINGSTYP **PLAN**

TEKNIKOMRÅDE / INNEHÅLL **VÄGUTFORMNING OCH TRAFIK**

BESKRIVNING **PLANKARTA KM 4/700 - 5/250**

SKALA 1:1000 FORMAT **A1** FÖRVALTNINGSNUMMER

RITNINGNUMMER 100T0206 BLAD NÄSTA BLAD BET

