

TECKENFÖRKLARING

- MARKANSPRÅK**
- GRÄNS FÖR VÄGOMRÅDE
 - AVGRÄNSNING MELLAN OLIKA TYPER AV MARKANSPRÅK
 - NYTT VÄGOMRÅDE MED VÄGRÄTT
 - NYTT VÄGOMRÅDE MED INSKRÄNKT VÄGRÄTT
 - TILLFALLIG NYTTJANDERÄTT GÄLLER UNDER BYGGTIDEN DOCK SOM LÅNGST TILL 3 MÅNADER EFTER SLUTBESIKTNING

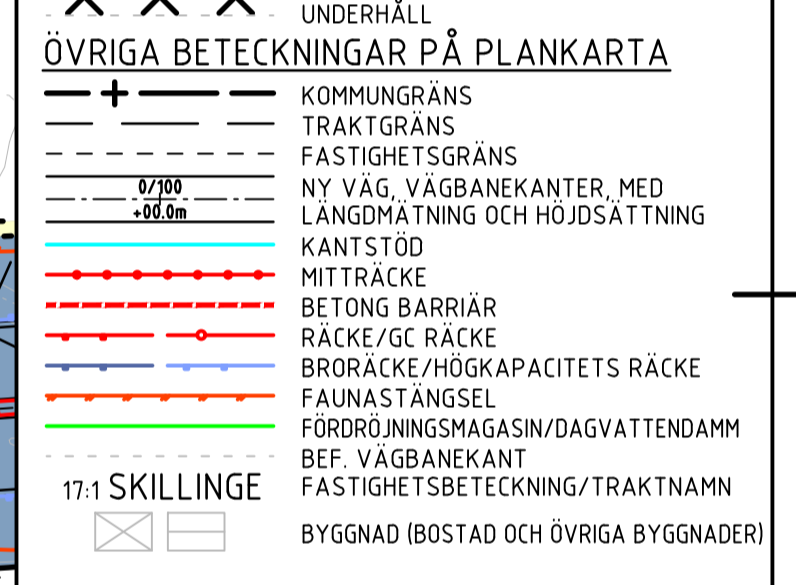
- V1 GÄLLER FÖR FAUNAPASSAGE
- V2 GÄLLER FÖR DAGVATTENLEDNING OCH DIKE
- V3 GÄLLER FÖR EROSIONSKYDD I VATTENDRAG
- V4 GÄLLER FÖR JORDSPIKNING
- V5 GÄLLER FÖR DRIFT AV ANLÄGGNING
- T1 GÄLLER FÖR BYGGANDE AV BRO OCH FÖRBILDNING AV TRAFIK
- T2 GÄLLER FÖR UPPLAG AV MASSOR, JUSTERING AV SLÄNTER OCH BYGGANDE AV FAUNASTÄNGSEL
- T3 GÄLLER FÖR ANLÄGGANDE AV DAGVATTENLEDNING OCH DIKE
- T4 GÄLLER FÖR ETABLERING AV ARBETSPLATS
- T5 GÄLLER FÖR ANLÄGGANDE AV GRUNDFÖRSTÄRKNING

- SKYDDSAKTGÄRDER OCH FÖRSIKTIGHETSMÅTT**
- Sk1 BULLERSKYDD, SKÄRM, HÖJD
 - Sk2 BULLERSKYDD, VALL, HÖJD ÖVER NÄRMASTE VÄGBANA
 - Sk3 ERBJUDANDE OM BULLERSKYDDSAKTGÄRDER UTANFÖR VÄGOMRÅDET, FASADÄTGÄRDER
 - Sk4 ERBJUDANDE OM BULLERSKYDDSAKTGÄRDER UTANFÖR VÄGOMRÅDET, SKYDD AV UTEPLATS
 - Sk5 FAUNASKÄRM
 - Sk6 FAUNAPASSAGE AVSEDD FÖR STORA DÄGGDJUR
 - Sk7 FAUNAPASSAGE AVSEDD FÖR MEDELSTORA DÄGGDJUR
 - Sk8 VATTENSKYDDSAKTGÄRDER, TÄTA DIKEN, MAGASIN SAMT MITTREMSA, ELLER MOTSVÄRANDE LÖSNING, INOM RONNEBY KÄRRGÅRDSVERKET VATTENSKYDDSOMRÅDE
 - Sk9 VATTENSKYDDSAKTGÄRDER, HÖGKAPACITETSRÄCKE

- VERKSAMHETER/ÄTGÄRDER SOM UNDANTAS FRÅN FÖRBUD ENLIGT MILJÖBALKEN**
- UNDANTAGEN GÄLLER HELA PLANEN
 - FÖRBUD SOM AVSER VERKSAMHETER ELLER ÄTGÄRDER INOM GEMENSAMT BIODIVERSITÄTSSOMRÅDE (7:11 2 ST MB) GÄLLER INTE BYGGANDE AV ALLMAN VÄG
 - FÖRBUD MOT ÄTGÄRDER INOM STRANDSKYDDSOMRÅDE (7:15 MB) GÄLLER INTE BYGGANDE AV ALLMAN VÄG
 - SKYDLIGHET ATT GÖRA ANMÄLAN FÖR SAMRÅD ENLIGT 12:6 MB GÄLLER INTE FÖR DE VERKSAMHETER OCH ÄTGÄRDER SOM BEHOVS FÖR ATT BYGGA VÄGEN OCH SOM FASTSTÄLLS OCH INGÅR I VÄGOMRÅDE FÖR ALLMAN VÄG ELLER OMRÅDE FÖR TILLFALLIG NYTTJANDERÄTT

- SÄRSKILDA BESLUT SOM TAS I SAMBAND MED FASTSTÄLLELSE AV VÄGPLAN**
- INDRAGNING AV VAG FRÅN ALLMANT UNDERHÅLL
- ÖVRIGA BETECKNINGAR PÅ PLANKARTA**
- KOMMUNGRÄNS
 - TRAKTGRÄNS
 - FASTIGHETSGRÄNS
 - NY VÄG, VÄGBANEKANTER, MED LÅNGDMÄTNING OCH HÖJDSÄTTNING
 - KANTSTÖD
 - MITTRÄCKE
 - BETONG BARRIÄR
 - RÄCKE/GC RÄCKE
 - BRÖRÄCKE/HÖGKAPACITETS RÄCKE
 - FAUNASTÄNGSEL
 - FÖRDRÖJNINGSMAGASIN/DAGVATTENDÄMM
 - BEF. VÄGBANEKANT
 - FASTIGHETSBECKNING/TRAKTNAMN
 - 17:1 SKILLINGE
 - BYGGNAD (BOSTAD OCH ÖVRIGA BYGGNADER)

KOORDINATSYSTEM
 PLANSYSTEM: SWEREF 99 15 00
 HÖJDSYSTEM: RH 2000



VÄGPLAN

GRANSKNINGSSTATUS / SYFTE
FASTSTÄLLELSEHANDLING

HANDLINGSTYP
FASTSTÄLLELSEHANDLING

DATUM
 2024-03-01

LEVERANS / ÄNDRINGS-PM

OBJEKT
**E22 RONNEBY - KARLSKRONA
 DELEN BJÖRKETORP - NÄTTRABY**

DELOMRÅDE / BANDEL
3 TPL VAMBÅSA - TPL NÄTTRABY

ANLÄGGNINGSDEL
00 GEMENSAMT

OBJEKTNUMMER / KM
 165590

KONSTRUKTIONSNUMMER

BESTÄLLARE
TRAFIKVERKET

LEVERANTÖR
RAMBOLL

SKAPAD AV
J. HÅLL

UPPRAGSNUMMER
 1320046990

GODKÄND AV
D. DIXON

AVDELNING
ANLÄGGNING

RITNINGSTYP
PLAN

TEKNIKOMRÅDE / INNEHÅLL
VÄGUTFORMNING OCH TRAFIK

BESKRIVNING
**PLANKARTA
 KM 9/650 - 10/200**

SKALA
1:1000

FORMAT
A1

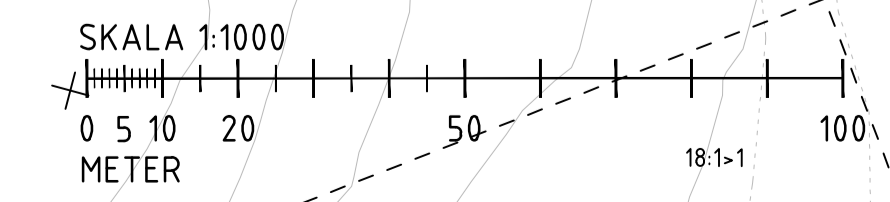
FÖRVALTNINGSNUMMER

RITNINGSNUMMER
300T021

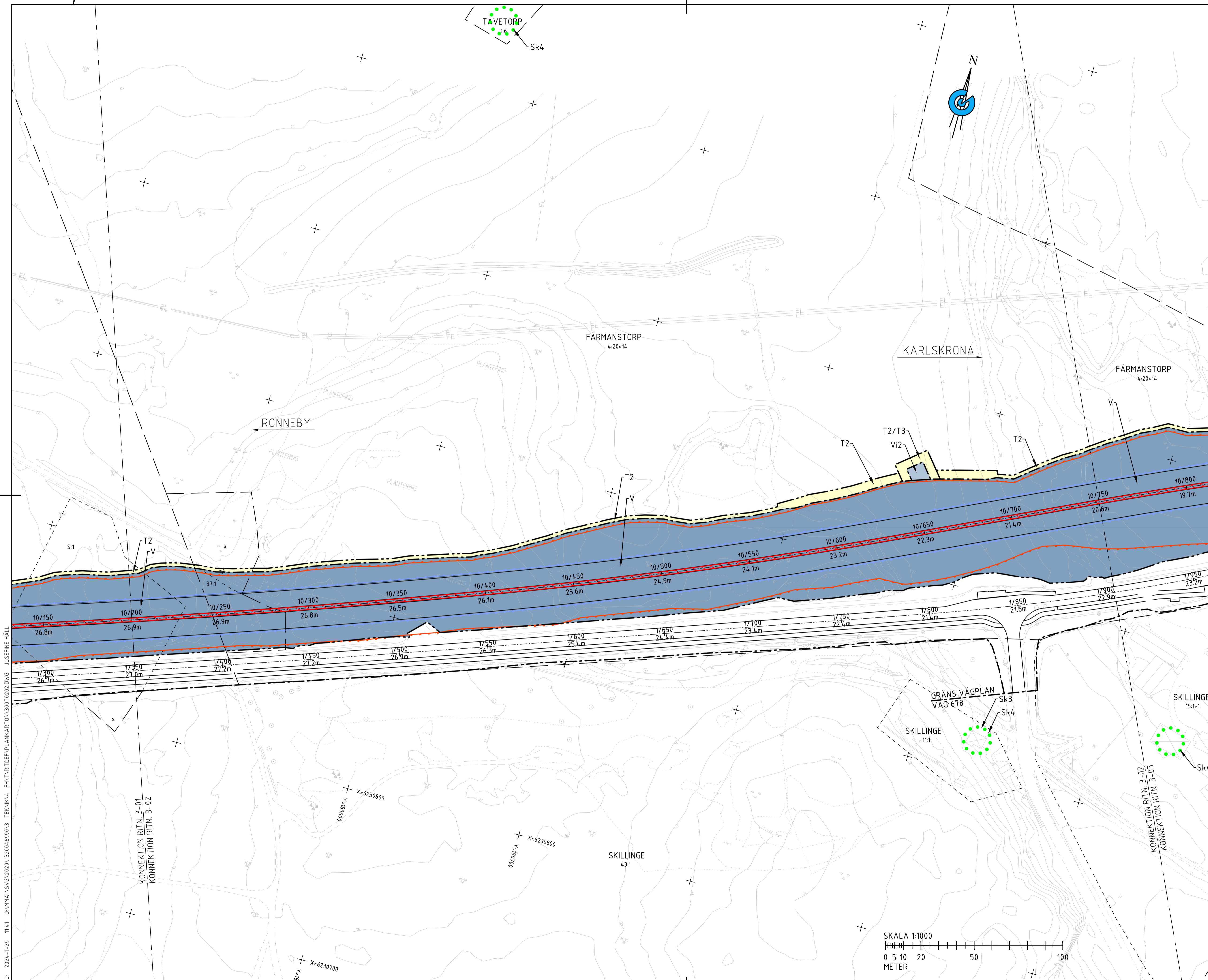
BLAD

NÄSTA BLAD

BET



PLO: 2024-1-29 11:40 0:\PM\11\SVG\2024\1320046990\3_TERNIKVA_FHT\TRIFIDE\PLANKART_0301\0201.DWG JOSEFINE HÅLL



TECKENFÖRKLARING

- MARKANSPRÅK**
- GRÄNS FÖR VÄGOMRÅDE
 - AVGRÄNSNING MELLAN OLIKA TYPER AV MARKANSPRÅK
 - NYTT VÄGOMRÅDE MED VÄGRÄTT
 - NYTT VÄGOMRÅDE MED INSKRÄNKT VÄGRÄTT
 - TILLFÄLLIG NYTTJANDERÄTT GÄLLER UNDER BYGGTIDEN DOCK SOM LÄNGST TILL 3 MÅNADER EFTER SLUTBESIKTNING

- V1 GÄLLER FÖR FAUNAPASSAGE
- V2 GÄLLER FÖR DAGVATTENLEDNING OCH DIKE
- V3 GÄLLER FÖR EROSIONSKYDD I VATTENDRAG
- V4 GÄLLER FÖR JORDSPIKNING
- V5 GÄLLER FÖR DRIFT AV ANLÄGGNING
- T1 GÄLLER FÖR BYGGANDE AV BRO OCH FÖRBILDNING AV TRAFIK
- T2 GÄLLER FÖR UPPLAG AV MASSOR, JUSTERING AV SLÄNTER OCH BYGGANDE AV FAUNASTÄNGSEL
- T3 GÄLLER FÖR ANLÄGGANDE AV DAGVATTENLEDNING OCH DIKE
- T4 GÄLLER FÖR ETABLERING AV ARBETSPLATS
- T5 GÄLLER FÖR ANLÄGGANDE AV GRUNDFÖRSTÄRKNING

- SKYDDSGÄRDER OCH FÖRSIKTIGHETSMÅTT**
- Sk1 BULLERSKYDD, SKÄRM, HÖJD
 - Sk2 BULLERSKYDD, VALL, HÖJD ÖVER NÄRMASTE VÄGBANA
 - Sk3 ERBJUDANDE OM BULLERSKYDDSGÄRDER UTANFÖR VÄGOMRÅDET, FASADÄTGÄRDER
 - Sk4 ERBJUDANDE OM BULLERSKYDDSGÄRDER UTANFÖR VÄGOMRÅDET, SKYDD AV UTEPLATS
 - Sk5 FAUNASKÄRM
 - Sk6 FAUNAPASSAGE AVSEDD FÖR STORA DÄGGDJUR
 - Sk7 FAUNAPASSAGE AVSEDD FÖR MEDELSTORA DÄGGDJUR
 - Sk8 VATTENSKYDDSGÄRDER, TÄTA DIKEN, MAGASIN SAMT MITTREMSA, ELLER MOTSVÄRANDE LÖSNING, INOM RONNEBY KÄRRGÅRDSVERKET VATTENSKYDDSGÄRDER
 - Sk9 VATTENSKYDDSGÄRDER, HÖGKAPACITETSÄTGÄRDER

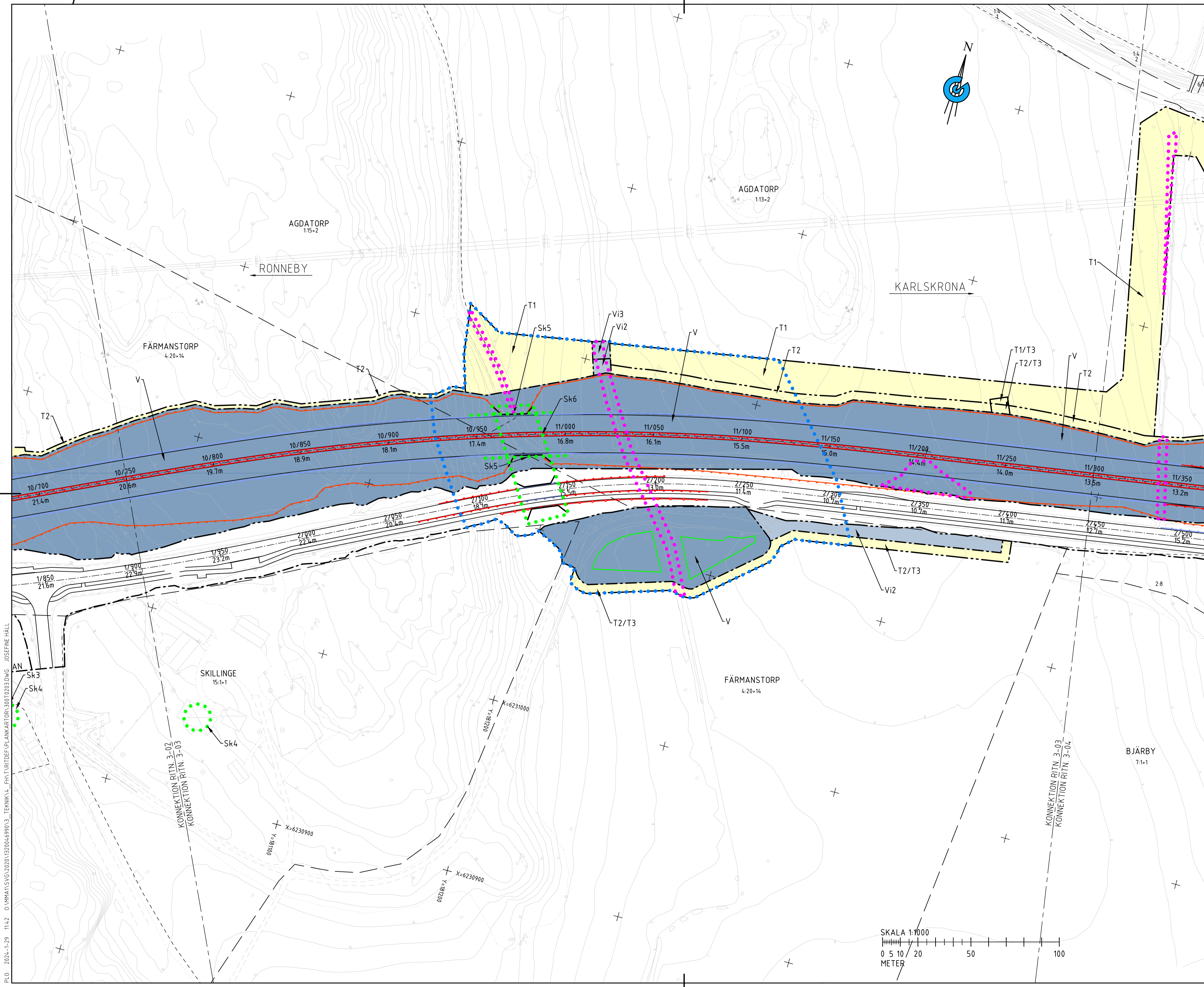
- VERKSAMHETER/ÄTGÄRDER SOM UNDANTAS FRÅN FÖRBUD ENLIGT MILJÖBALKEN**
- UNDANTAGEN GÄLLER HELA PLANEN
 - FÖRBUD SOM AVSER VERKSAMHET ELLER ÄTGÄRD INOM GENERELLA BIOTOPSKYDDSGÄRDER (7:11 2 ST MB) GÄLLER INTE BYGGANDE AV ALLMAN VÄG
 - FÖRBUD MOT ÄTGÄRDER INOM STRANDSKYDDSGÄRDER (7:15 MB) GÄLLER INTE BYGGANDE AV ALLMAN VÄG

- SÄRSKILDA BESLUT SOM TAS I SAMBAND MED FASTSTÄLLELSE AV VÄGPLAN**
- INDRAGNING AV VÄG FRÅN ALLMANT UNDERHÅLL
- ÖVRIGA BETECKNINGAR PÅ PLANKARTA**
- KOMMUNGRÄNS
 - TRAKTGRÄNS
 - FASTIGHETSGRÄNS
 - NY VÄG, VÄGBANEKANTER, MED LÅNGDMÄTNING OCH HÖJDSÄTTNING
 - KANTSTÖD
 - MITTRÄCKE
 - BETONG BARRIÄR
 - RÄCKE/GC RÄCKE
 - BROÄCKE/HÖGKAPACITETS RÄCKE
 - FAUNASTÄNGSEL
 - FÖRDRÖJNINGSMAGASIN/DAGVATTENDÄMM
 - BEF. VÄGBANEKANT
 - FASTIGHETSBECKENNING/TRAKTNAMN
 - BYGGNAD (BOSTAD OCH ÖVRIGA BYGGNADER)

- SKILLINGE**
- 11:1 SKILLINGE

- KOORDINATSYSTEM**
- PLANSYSTEM: SWEREF 99 15 00
 - HÖJDSYSTEM: RH 2000
- ORIENTERINGSFIGUR**
- DELOMR. 1 DELOMR. 2 DELOMR. 3
- TP1 BJÖRKETORP TPL VAMBÅSA TPL NÄTTRABY
- TP2 LISTERBY
- TYP AV PLAN**
- VÄGPLAN**
- GRANSKNINGSSTATUS / SYFTE

- HANDLINGSTYP**
- FASTSTÄLLELSEHANDLING**
- DATUM 2024-03-01 LEVERANS / ÄNDRINGSPM
- OBJEKT
- E22 RONNEBY - KARLSKRONA DELEN BJÖRKETORP - NÄTTRABY**
- DELOMRÅDE / BANDEL
- 3 TPL VAMBÅSA - TPL NÄTTRABY**
- ANLÄGGNINGSDEL
- 00 GEMENSAMT**
- OBJEKTNUMMER / KM 165590 KONSTRUKTIONNUMMER
- 165590
- BESTÄLLARE LEVERANTÖR
- TRAFIKVERKET RAMBOLL**
- SKAPAD AV UPPDRAGSNUMMER
- J. HÅLL 1320046990**
- GODKÄND AV ANDELNING
- D. DIXON ANLÄGGNING**
- RITNINGSTYP
- PLAN**
- TEKNIKOMRÅDE / INNEHÅLL
- VÄGUTFORMNING OCH TRAFIK**
- BESKRIVNING
- PLANKARTA KM 10/200 - 10/750**
- SKALA 1:1000 FORMAT A1 FÖRVALTNINGSNUMMER
- RITNINGNUMMER 300T0202 BLAD NÄSTA BLAD BET



TECKENFÖRKLARING

- MARKANSPRÅK**
- GRÄNS FÖR VÄGOMRÅDE
 - AVGRÄNSNING MELLAN OLIKA TYPER AV MARKANSPRÅK
 - NYTT VÄGOMRÅDE MED VÄGRÄTT
 - NYTT VÄGOMRÅDE MED INSKRÄNKT VÄGRÄTT
 - TILLFÄLLIG NYTTJANDERÄTT GÄLLER UNDER BYGGTIDEN DOCK SOM LÅNGST TILL 3 MÅNADER EFTER SLUTBESIKTNING

- Vi1 GÄLLER FÖR FAUNAPASSAGE
- Vi2 GÄLLER FÖR DAGVATTENLEDNING OCH DIKE
- Vi3 GÄLLER FÖR EROSIONSKYDD I VATTENDRAG
- Vi4 GÄLLER FÖR JORDSPIKNING
- Vi5 GÄLLER FÖR DRIFT AV ANLÄGGNING
- T1 GÄLLER FÖR BYGGANDE AV BRO OCH FÖRBILDNING AV TRAFIK
- T2 GÄLLER FÖR UPPLAG AV MASSOR, JUSTERING AV SLÄNTER OCH BYGGANDE AV FAUNASTÄNGSEL
- T3 GÄLLER FÖR ANLÄGGANDE AV DAGVATTENLEDNING OCH DIKE
- T4 GÄLLER FÖR ETABLERING AV ARBETSPLATS
- T5 GÄLLER FÖR ANLÄGGANDE AV GRUNDFÖRSTÄRKNING

- SKYDDSGÅRDER OCH FÖRSIKTIGHETSMÅTT**
- Sk1 BULLERSKYDD, SKÄRM, HÖJD
 - Sk2 BULLERSKYDD, VALL, HÖJD ÖVER NÄRMASTE VÄGBANA
 - Sk3 ERBJUDANDE OM BULLERSKYDDSGÅRDER UTANFÖR VÄGOMRÅDET, FASADÅTGÅRDER
 - Sk4 ERBJUDANDE OM BULLERSKYDDSGÅRDER UTANFÖR VÄGOMRÅDET, SKYDD AV UTEPLATS
 - Sk5 FAUNASKÄRM
 - Sk6 FAUNAPASSAGE AVSEDD FÖR STORA DÄGGDJUR
 - Sk7 FAUNAPASSAGE AVSEDD FÖR MEDELSTORA DÄGGDJUR
 - Sk8 VATTENSKYDDSGÅRDER, TÄTA DIKEN, MAGASIN SAMT MITTREMSA, ELLER MOTSVÄRANDE LÖSNING, INOM RONNEBY KÄRRGÅRDSVERKET VATTENSKYDDSOmrÅDE
 - Sk9 VATTENSKYDDSGÅRDER, HÖGKAPACITETS RÄCKE

- VERKSAMHETER/ÅTGÄRDER SOM UNDANTAS FRÅN FÖRBUD ENLIGT MILJÖBALKEN**
- UNDANTAGEN GÄLLER HELA PLANEN
 - FÖRBUD SOM AVSER VERKSAMHET ELLER ÅTGÄRD INOM GENERELLA BIOTOPSKYDDSOmrÅDE (7:11 2 ST MB) GÄLLER INTE BYGGANDE AV ALLMÄN VÄG
 - FÖRBUD MOT ÅTGÄRDER INOM STRANDSKYDDSOmrÅDE (7:15 MB) GÄLLER INTE BYGGANDE AV ALLMÄN VÄG
 - SKYDLIGHET ATT GÖRA ANMÄLAN FÖR SAMRÅD ENLIGT 12:6 MB GÄLLER INTE FÖR DE VERKSAMHETER OCH ÅTGÄRDER SOM BEHOVS FÖR ATT BYGGA VÄGEN OCH SOM FASTSTÄLLS OCH INGÅR I VÄGOMRÅDE FÖR ALLMÄN VÄG ELLER OmRÅDE FÖR TILLFÄLLIG NYTTJANDERÄTT

- SÄRSKILDA BESLUT SOM TAS I SAMBAND MED FASTSTÄLLELSE AV VÄGPLAN**
- INDRAGNING AV VÄG FRÅN ALLMÄNT UNDERHÅLL

- ÖVRIGA BETECKNINGAR PÅ PLANKARTA**
- KOMMUNGRÄNS
 - TRAKTGRÄNS
 - FASTIGHETSGRÄNS
 - NY VÄG, VÄGBANEKANTER, MED LÅNGDMÄTNING OCH HÖJDSÄTTNING
 - KANTSTÖD
 - MITTRÄCKE
 - BETONG BARRIÄR
 - RÄCKE/GC RÄCKE
 - BRÖRÄCKE/HÖGKAPACITETS RÄCKE
 - FAUNASTÄNGSEL
 - FÖRÖRNINGSMAGASIN/DAGVATTENDÄMM
 - BEF. VÄGBANEKANT
 - FASTIGHETS BETECKNING/TRAKTNAMN
 - BYGGNAD (BOSTAD OCH ÖVRIGA BYGGNADER)

- KOORDINATSYSTEM**
- PLANSYSTEM: SWEREF 99 15 00
HÖJDSYSTEM: RH 2000
- ORIENTERINGSFIGUR**
- DELOMR. 1 DELOMR. 2 DELOMR. 3
- TP1 BJÖRKETORP TPL VAMBÅSA
TP1 LISTERBY TPL NÄTTRABY
- TYP AV PLAN **VÄGPLAN**
- GRANSKNINGSSTATUS / SYFTE

FASTSTÄLLELSEHANDLING

DATUM 2024-03-01 LEVERANS / ÄNDRINGSPM

OBJEKT **E22 RONNEBY - KARLSKRONA DELEN BJÖRKETORP - NÄTTRABY**

DELOMRÅDE / BANDEL 3 TPL VAMBÅSA - TPL NÄTTRABY

ANLÄGGNINGSDDEL 00 GEMENSAMT

OBJEKTNUMMER / KM 165590 KONSTRUKTIONNUMMER

BESTÄLLARE LEVERANTÖR

TRAFIKVERKET RAMBOLL

SKAPAD AV J. HÅLL UPPDRAGSNUMMER 1320046990

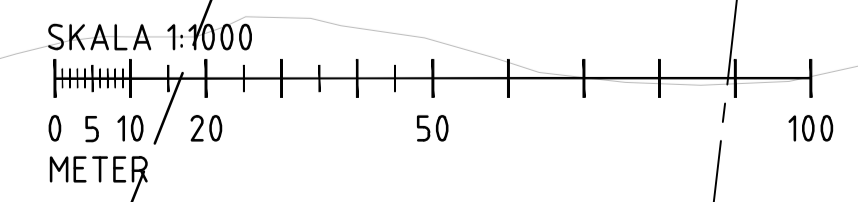
GODKÄND AV D. DIXON AVDELNING ANLÄGGNING

RITNINGSTYP PLAN

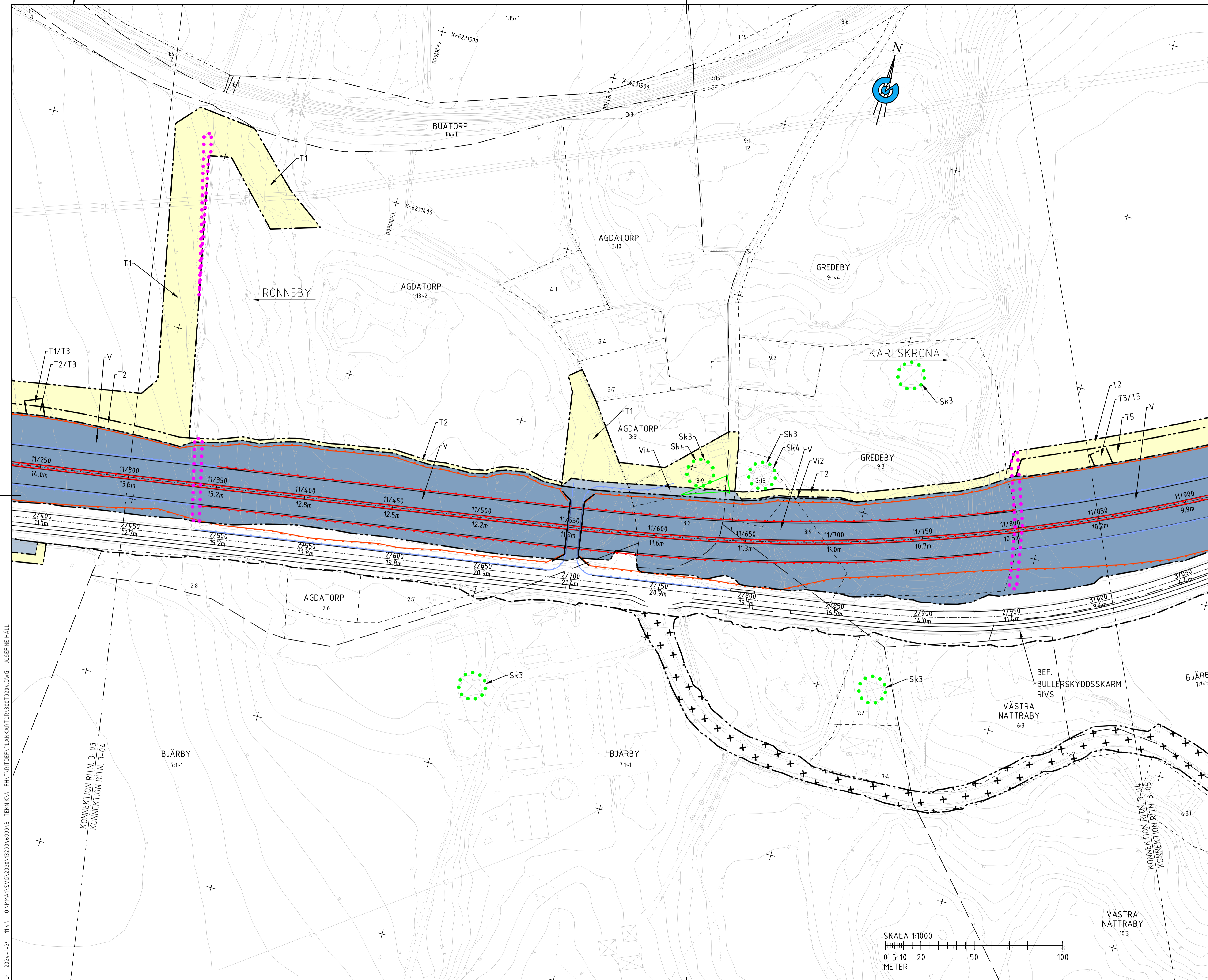
TEKNIKOMRÅDE / INNEHÅLL VÄGUTFORMNING OCH TRAFIK

BESKRIVNING PLANKARTA KM 10/750 - 11/300

SKALA 1:1000	FORMAT A1	FÖRVALTNINGSNUMMER
RITNINGSDATUM 300T0203	BLAD	NÄSTA BLAD BET



PLO: 2024-1-29 11:42 0:\PM\11\SVG\2024\1320046990\3_Teknik\..._FHY\TRITDEF\PLANKART_030T0203.DWG JOSERINE HÅLL



TECKENFÖRKLARING

MARKANSPRÅK

- GRÄNS FÖR VÄGOMRÅDE
- AVGRÄNSNING MELLAN OLIKA TYPER AV MARKANSPRÅK
- NYTT VÄGOMRÅDE MED VÄGRÄTT
- NYTT VÄGOMRÅDE MED INSKRÄNKT VÄGRÄTT
- TILLFALLIG NYTTJANDERÄTT GÄLLER UNDER BYGGTIDEN DOCK SOM LÄNGST TILL 3 MÅNADER EFTER SLUTBESIKTNING

VI GÄLLER FÖR FAUNAPASSAGE
VI2 GÄLLER FÖR DAGVATTENLEDNING OCH DIKE
VI3 GÄLLER FÖR EROSIONSKYDD I VATTENDRAG
VI4 GÄLLER FÖR JORDSPIKNING
VI5 GÄLLER FÖR DRIFT AV ANLÄGGNING
T1 GÄLLER FÖR BYGGANDE AV BRO OCH FÖRBILDNING AV TRAFIK
T2 GÄLLER FÖR UPPLAG AV MASSOR, JUSTERING AV SLÄNTER OCH BYGGANDE AV FAUNASTÄNGSEL
T3 GÄLLER FÖR ANLÄGGANDE AV DAGVATTENLEDNING OCH DIKE
T4 GÄLLER FÖR ETABLERING AV ARBETSPLATS
T5 GÄLLER FÖR ANLÄGGANDE AV GRUNDFÖRSTÄRKNING

SKYDDSÅTGÄRDER OCH FÖRSIKTIGHETSMÅTT

- ● ● ● ● MARKERING SKYDDSÅTGÄRD
- Sk1 BULLERSKYDD, SKÄRM, HÖJD
- Sk2 BULLERSKYDD, VALL, HÖJD ÖVER NÄRMASTE VÄGBANA
- Sk3 ERBJUDANDE OM BULLERSKYDDSÅTGÄRDER UTANFÖR VÄGOMRÅDET, FASADÅTGÄRDER
- Sk4 ERBJUDANDE OM BULLERSKYDDSÅTGÄRDER UTANFÖR VÄGOMRÅDET, SKYDD AV UTEPLATS
- Sk5 FAUNASKÄRM
- Sk6 FAUNAPASSAGE AVSEDD FÖR STORA DÄGGDJUR
- Sk7 FAUNAPASSAGE AVSEDD FÖR MEDELSTORA DÄGGDJUR
- Sk8 VATTENSKYDDSÅTGÄRDER, TÄTA DIKEN, MAGASIN SAMT MITTREMSA, ELLER MOTSVÄRANDE LÖSNING, INOM RONNEBY KÄRRGÅRDSVERKET VATTENSKYDDSOMRÅDE
- Sk9 VATTENSKYDDSÅTGÄRDER, HÖGKAPACITETS RÄCKE

VERKSAMHETER/ÅTGÄRDER SOM UNDANTAS FRÅN FÖRBUD ENLIGT MILJÖBALKEN

- UNDANTAGEN GÄLLER HELA PLANEN
- ● ● ● ● FÖRBUD SOM AVSER VERKSAMHET ELLER ÅTGÄRD INOM GENERELLA BIOTOPSKYDDSOMRÅDE (7:11 2 ST MB) GÄLLER INTE BYGGANDE AV ALLMÄN VÄG
- ● ● ● ● FÖRBUD MOT ÅTGÄRDER INOM STRANDSKYDDSOMRÅDE (7:15 MB) GÄLLER INTE BYGGANDE AV ALLMÄN VÄG
- SKYDLIGHET ATT GÖRA ANMÄLAN FÖR SAMRÄD ENLIGT 12:6 MB GÄLLER INTE FÖR DE VERKSAMHETER OCH ÅTGÄRDER SOM BEHOVS FÖR ATT BYGGA VÄGEN OCH SOM FASTSTÄLLS OCH INGÅR I VÄGOMRÅDE FÖR ALLMÄN VÄG ELLER OMRÅDE FÖR TILLFALLIG NYTTJANDERÄTT

SÄRSKILDA BESLUT SOM TAS I SAMBAND MED FASTSTÄLLELSE AV VÄGPLAN

- ✕ ✕ ✕ INDRAGNING AV VÄG FRÅN ALLMÄNT UNDERHÅLL

ÖVRIGA BETECKNINGAR PÅ PLANKARTA

- +— KOMMUNGRÄNS
- - - - - TRAKTGRÄNS
- - - - - FASTIGHETSGRÄNS
- +— NY VÄG, VÄGBANEKANTER, MED LÄNGDMÄTNING OCH HÖJDSÄTTNING
- +— KANTSTÖD
- +— MITTRÄCKE
- +— BETONG BARRIÄR
- +— RÄCKE/GC RÄCKE
- +— BRÖRRÄCKE/HÖGKAPACITETS RÄCKE
- +— FAUNASTÄNGSEL
- +— FÖRÖRNINGSMAGASIN/DAGVATTENDÄMM
- +— BEF. VÄGBANEKANT
- +— FASTIGHETS BETECKNING/TRAKTNAMN
- +— 11:1 SKILLINGE
- +— BYGGNAD (BOSTAD OCH ÖVRIGA BYGGNADER)

KOORDINATSYSTEM
 PLANSYSTEM: SWEFER 99 15 00
 HÖJDSYSTEM: RH 2000

ORIENTERINGSFIGUR

DELOMR. 1	DELOMR. 2	DELOMR. 3
TPL BJÖRKETORP	TPL VAMBÅSA	TPL NÄTTRABY

VÄGPLAN

GRANSKNINGSSTATUS / SYFTE

HANDLINGSTYP
FASTSTÄLLELSEHANDLING

DATUM
 2024-03-01

LEVERANS / ÄNDRINGS-PM

OBJEKT
**E22 RONNEBY - KARLSKRONA
 DELEN BJÖRKETORP - NÄTTRABY**

DELOMRÅDE / BANDEL
 3 TPL VAMBÅSA - TPL NÄTTRABY

ANLÄGGNINGSDDEL
 00 GEMENSAMT

OBJEKTNUMMER / KM
 165590

KONSTRUKTIONSNUMMER

BESTÄLLARE
TRAFIKVERKET

LEVERANTÖR
RAMBOLL

SKAPAD AV
J. HÅLL

UPPDRAGSNUMMER
 1320046990

GODKÄND AV
D. DIXON

AVDELNING
 ANLÄGGNING

RITNINGSTYP
PLAN

TEKNIKOMRÅDE / INNEHÅLL
 VÄGUTFORMNING OCH TRAFIK

BESKRIVNING
**PLANKARTA
 KM 11/300 - 11/850**

SKALA
 1:1000

FORMAT
 A1

FÖRVALTNINGSNUMMER

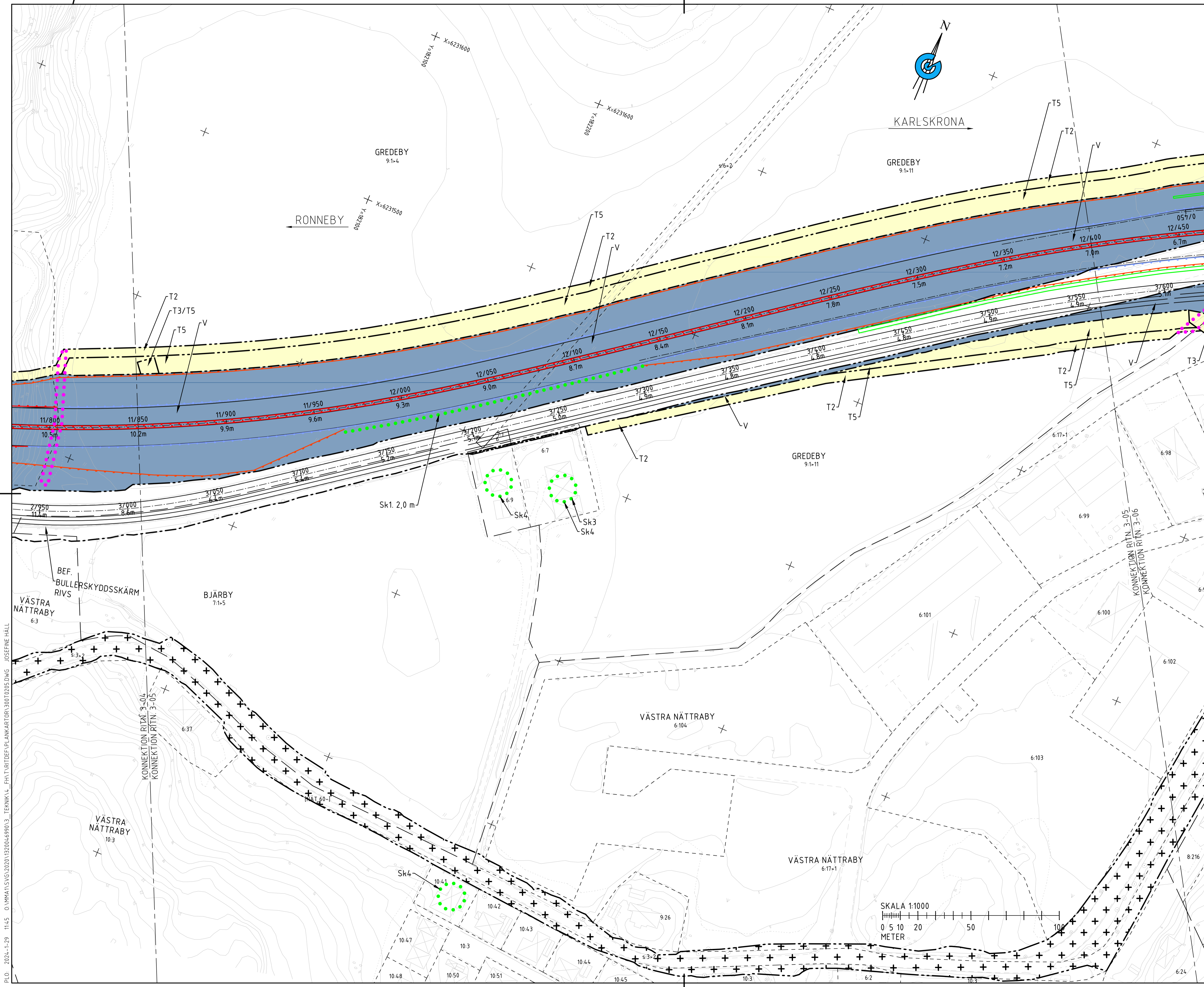
RITNINGSNUMMER
 300T0204

BLAD

NÄSTA BLAD

BET

PLO: 2024-1-29 11:44 0:\PM\11\SV\2024\1320046990\3_Teknik\..._FHT\T\TID\DEF\PLANKART\DR\300T0204.DWG JOSEFINE HÅLL



TECKENFÖRKLARING

- MARKANSPRÅK**
- GRÄNS FÖR VÄGOMRÅDE
 - AVGRÄNSNING MELLAN OLIKA TYPER AV MARKANSPRÅK
 - NYTT VÄGOMRÅDE MED VÄGRÄTT
 - NYTT VÄGOMRÅDE MED INSKRÄNKT VÄGRÄTT
 - TILLFALLIG NYTTJÄNDERÄTT GÄLLER UNDER BYGGTIDEN DOCK SOM LÄNGST TILL 3 MÅNADER EFTER SLUTBESIKTNING

- V11 GÄLLER FÖR FAUNAPASSAGE
- V12 GÄLLER FÖR DAGVATTENLEDNING OCH DIKE
- V13 GÄLLER FÖR EROSIONSKYDD I VATTENDRAG
- V14 GÄLLER FÖR JORDSPIKNING
- V15 GÄLLER FÖR DRIFT AV ANLÄGGNING
- T1 GÄLLER FÖR BYGGANDE AV BRO OCH FÖRBILDNING AV TRAFIK
- T2 GÄLLER FÖR UPPLAG AV MASSOR, JUSTERING AV SLÄNTER OCH BYGGANDE AV FAUNASTÄNGSEL
- T3 GÄLLER FÖR ANLÄGGANDE AV DAGVATTENLEDNING OCH DIKE
- T4 GÄLLER FÖR ETABLERING AV ARBETSPLATS
- T5 GÄLLER FÖR ANLÄGGANDE AV GRUNDFÖRSTÄRKNING

- SKYDDSGÅRDER OCH FÖRSIKTIGHETSMÅTT**
- Sk1 BULLERSKYDD, SKÄRM, HÖJD
 - Sk2 BULLERSKYDD, VALL, HÖJD ÖVER NÄRMASTE VÄGBANA
 - Sk3 ERBJUDANDE OM BULLERSKYDDSGÅRDER UTANFÖR VÄGOMRÅDET, FASADÅTGÅRDER
 - Sk4 ERBJUDANDE OM BULLERSKYDDSGÅRDER UTANFÖR VÄGOMRÅDET, SKYDD AV UTEPLATS
 - Sk5 FAUNASKÄRM
 - Sk6 FAUNAPASSAGE AVSEDD FÖR STORA DAGGDJUR
 - Sk7 FAUNAPASSAGE AVSEDD FÖR MEDELSTORA DAGGDJUR
 - Sk8 VATTENSKYDDSGÅRDER, TÄTA DIKEN, MAGASIN SAMT MITTREMSA, ELLER MOTSVÄRANDE LÖSNING, INOM RONNEBY KÄRRGÅRDSVERKET VATTENSKYDDSOmrÅDE
 - Sk9 VATTENSKYDDSGÅRDER, HÖGKAPACITETSRÄCKE

- VERKSAMHETER/ÅTGÄRDER SOM UNDANTAS FRÅN FÖRBUD ENLIGT MILJÖBALKEN**
- UNDANTAGEN GÄLLER HELA PLANEN
- FÖRBUD SOM AVSER VERKSAMHET ELLER ÅTGÄRD INOM GENERELLA BIOTOPSKYDDSOmrÅDE (7:11 2 ST MB) GÄLLER INTE BYGGANDE AV ALLMÄN VÄG
 - FÖRBUD MOT ÅTGÄRDER INOM STRANDSKYDDSOmrÅDE (7:15 MB) GÄLLER INTE BYGGANDE AV ALLMÄN VÄG
 - SKYDLIGHET ATT GÖRA ANMÄLAN FÖR SAMRÅD ENLIGT 12:8 MB GÄLLER INTE FÖR DE VERKSAMHETER OCH ÅTGÄRDER SOM BEHOVS FÖR ATT BYGGA VÄGEN OCH SOM FASTSTÄLLS OCH INGÅR I VÄGOMRÅDE FÖR ALLMÄN VÄG ELLER OmRÅDE FÖR TILLFALLIG NYTTJÄNDERÄTT

SÄRSKILDA BESLUT SOM TAS I SAMBAND MED FASTSTÄLLELSE AV VÄGPLAN

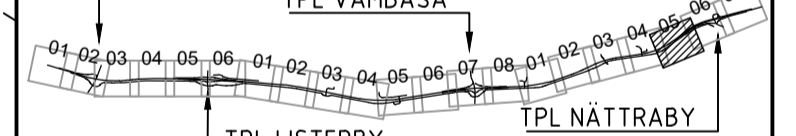
- INDRAGNING AV VAG FRÅN ALLMÄNT UNDERHÅLL

- ÖVRIGA BETECKNINGAR PÅ PLANKARTA**
- KOMMUNGRÄNS
 - TRAKTGRÄNS
 - FASTIGHETSGRÄNS
 - NY VÄG, VÄGBANEKANTER, MED LÄNGDMÄTNING OCH HÖJDSÄTTNING
 - KANTSTÖD
 - MITTRÄCKE
 - BETONG BARRIÄR
 - RÄCKE/GC RÄCKE
 - BRÖRÄCKE/HÖGKAPACITETS RÄCKE
 - FAUNASTÄNGSEL
 - FÖRDRÖJNINGSMAGASIN/DAGVATTENDAMM
 - BEF. VÄGBANEKANT
 - FASTIGHETSBECKENNING/TRAKTNAMN
 - 17:1 SKILLINGE
 - BYGGNAD (BOSTAD OCH ÖVRIGA BYGGNADER)

KOORDINATSYSTEM

PLANSYSTEM: SWEREF 99 15 00
HÖJDSYSTEM: RH 2000

ORIENTERINGSFIGUR



TYP AV PLAN

VÄGPLAN

GRANSKNINGSSTATUS / SYFTE

HANDLINGSTYP

FASTSTÄLLELSEHANDLING

DATUM: 2024-03-01
LEVERANS / ÄNDRINGS-PM

OBJEKT: **E22 RONNEBY - KARLSKRONA DELEN BJÖRKETORP - NÄTTRABY**

DELOMRÅDE / BANDEL: **3 TPL VAMBÅSA - TPL NÄTTRABY**

ANLÄGGNINGSDDEL: **00 GEMENSAMT**

OBJEKTNUMMER / KM: 165590
KONSTRUKTIONNUMMER

BESTÄLLARE: **J. HÅLL**
LEVERANTÖR: **TRAFIKVERKET RAMBOLL**

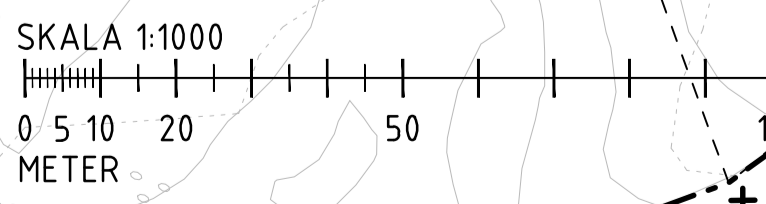
SKAPAD AV: **D. DIXON**
UPPRAGSNUMMER: **1320046990**

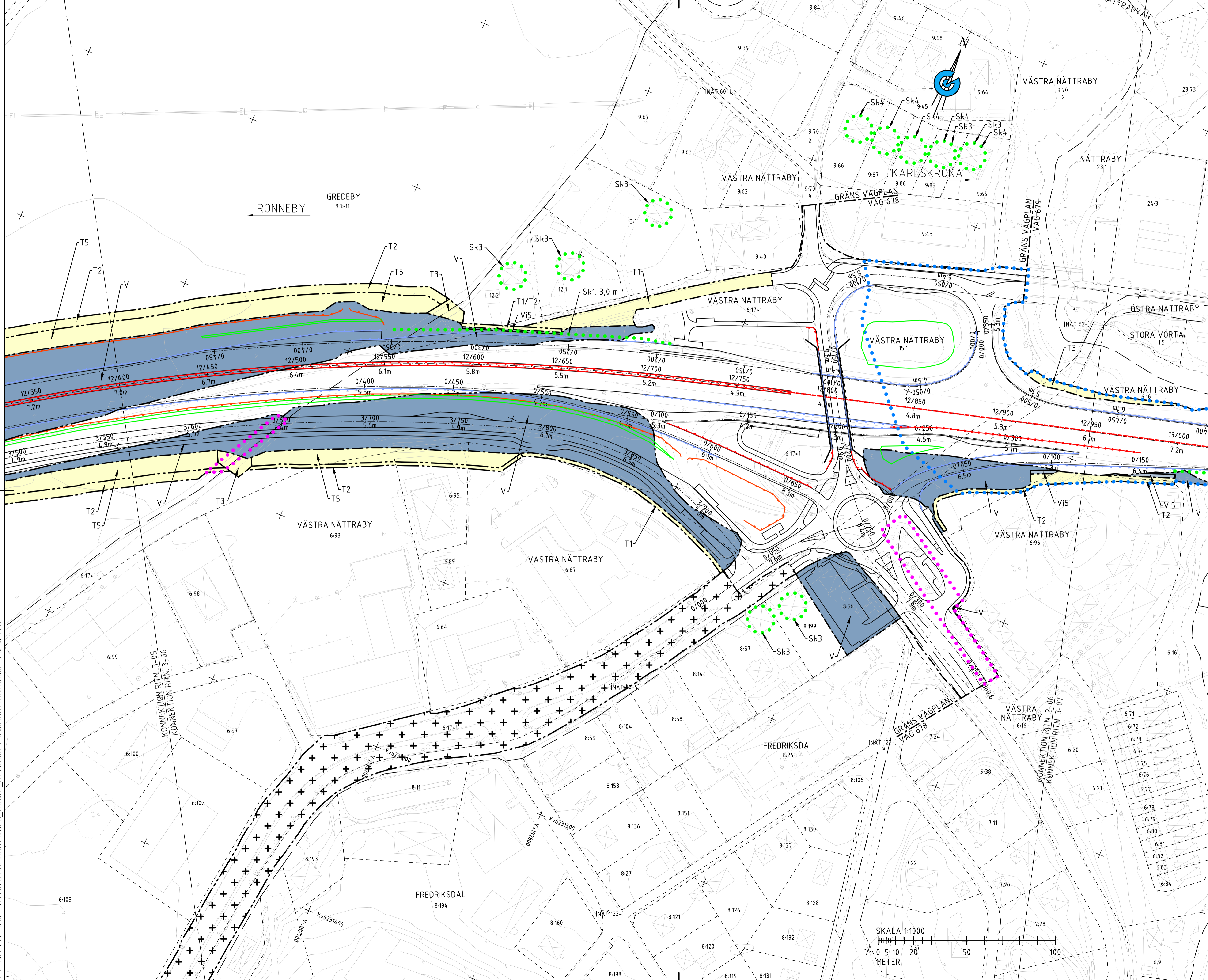
RITNINGSTYP: **PLAN**
TEKNIKOMRÅDE / INNEHÅLL: **VÄGUTFORMNING OCH TRAFIK**

BESKRIVNING: **PLANKARTA KM 11/850 - 12/400**

SKALA: 1:1000
RITNINGNUMMER: 300T0205

FORMAT: A1
FÖRVALTNINGSNUMMER: BLAD NÄSTA BLAD BET





TECKENFÖRKLARING

- MARKANSPRÅK**
- GRÄNS FÖR VÄGOMRÅDE
 - AVGRÄNSNING MELLAN OLIKA TYPER AV MARKANSPRÅK
 - NYTT VÄGOMRÅDE MED VÄGRÄTT
 - NYTT VÄGOMRÅDE MED INSKRÄNKT VÄGRÄTT
 - TILLFALLIG NYTTJÄNDERÄTT GÄLLER UNDER BYGGTIDEN DOCK SOM LÄNGST TILL 3 MÅNADER EFTER SLUTBESIKTNING

- V11 GÄLLER FÖR FAUNAPASSAGE
- V12 GÄLLER FÖR DAGVATTENLEDNING OCH DIKE
- V13 GÄLLER FÖR EROSIONSKYDD I VATTENDRAG
- V14 GÄLLER FÖR JORDSPIKNING
- V15 GÄLLER FÖR DRIFT AV ANLÄGGNING
- T1 GÄLLER FÖR BYGGANDE AV BRÖ OCH FÖRBILDNING AV TRAFIK
- T2 GÄLLER FÖR UPPLAG AV MASSOR, JUSTERING AV SLÄNTER OCH BYGGANDE AV FAUNASTÄNGSEL
- T3 GÄLLER FÖR ANLÄGGANDE AV DAGVATTENLEDNING OCH DIKE
- T4 GÄLLER FÖR ETABLERING AV ARBETSPLATS
- T5 GÄLLER FÖR ANLÄGGANDE AV GRUNDFÖRSTÄRKNING

- SKYDDSATGÄRDER OCH FÖRSIKTIGHETSMÅTT**
- Sk1 BULLERSKYDD, SKÄRM, HÖJD
 - Sk2 BULLERSKYDD, VALL, HÖJD ÖVER NÄRMASTE VÄGBANA
 - Sk3 ERBJUDANDE OM BULLERSKYDDSATGÄRDER UTANFÖR VÄGOMRÅDET, FASADÄTGÄRDER
 - Sk4 ERBJUDANDE OM BULLERSKYDDSATGÄRDER UTANFÖR VÄGOMRÅDET, SKYDD AV UTEPLATS
 - Sk5 FAUNASKÄRM
 - Sk6 FAUNAPASSAGE AVSEDD FÖR STORA DÄGGDJUR
 - Sk7 FAUNAPASSAGE AVSEDD FÖR MEDELSTORA DÄGGDJUR
 - Sk8 VATTENSKYDDSATGÄRDER, TÄTA DIKEN, MAGASIN SAMT MITTRESA, ELLER MOTSVÄRANDE LÖSNING, INOM RONNEBY KÄRRGÅRDSVERKET VATTENSKYDDSOMRÅDE
 - Sk9 VATTENSKYDDSATGÄRDER, HÖGKAPACITETSRÄCKE

- VERKSAMHETER/ÄTGÄRDER SOM UNDANTAS FRÅN FÖRBUD ENLIGT MILJÖBALKEN**
- UNDANTAGEN GÄLLER HELA PLANEN
 - FÖRBUD SOM AVSER VERKSAMHET ELLER ÄTGÄRD INOM GENERELLA BIOTOPSKYDDSOMRÅDE (7:11 2 ST MB) GÄLLER INTE BYGGANDE AV ALLMÄN VÄG
 - FÖRBUD MOT ÄTGÄRDER INOM STRANDSKYDDSOMRÅDE (7:15 MB) GÄLLER INTE BYGGANDE AV ALLMÄN VÄG
 - SKYDLIGHET ATT GÖRA ANMÄLAN FÖR SAMRÅD ENLIGT 12:6 MB GÄLLER INTE FÖR DE VERKSAMHETER OCH ÄTGÄRDER SOM BEHOVS FÖR ATT BYGGA VÄGEN OCH SOM FASTSTÄLLS OCH INGÅR I VÄGOMRÅDE FÖR ALLMÄN VÄG ELLER OMRÅDE FÖR TILLFALLIG NYTTJÄNDERÄTT

- SÄRSKILDA BESLUT SOM TAS I SAMBAND MED FASTSTÄLLELSE AV VÄGPLAN**
- INDRAGNING AV VAG FRÅN ALLMÄNT UNDERHÅLL

- ÖVRIGA BETECKNINGAR PÅ PLANKARTA**
- KOMMUNGRÄNS
 - TRAKTGRÄNS
 - FASTIGHETSGRÄNS
 - NY VÄG, VÄGBANEKANTER, MED LÄNGDMÄTNING OCH HÖJDSÄTTNING
 - KANTSTÖD
 - MITTRÄCKE
 - BETONG BARRIÄR
 - RÄCKE/GC RÄCKE
 - BRÖRÄCKE/HÖGKAPACITETS RÄCKE
 - FAUNASTÄNGSEL
 - FÖRDRÖNNINGSMAGASIN/DAGVATTENDÄMM
 - BEF. VÄGBANEKANT
 - FASTIGHETSBECKENING/TRAKTNAMN
 - BYGGNAD (BOSTAD OCH ÖVRIGA BYGGNADER)

- KOORDINATSYSTEM**
- PLANSYSTEM: SWEF 99 15 00
HÖJDSYSTEM: RH 2000
- ORIENTERINGSFIGUR**
-

VÄGPLAN

GRANSKNINGSSTATUS / SYFTE

HANDLINGSTYP: **FASTSTÄLLELSEHANDLING**

DATUM: 2024-03-01

OBJEKT: **E22 RONNEBY - KARLSKRONA DELEN BJÖRKETORP - NÄTTRABY**

DELOMRÅDE / BANDEL: **3 TPL VAMBÅSA - TPL NÄTTRABY**

ANLÄGGNINGSDDEL: **00 GEMENSAMT**

OBJEKTNUMMER / KM: 165590

LEVERANS / ÄNDRINGS-PM: 1320046990

SKAPAD AV: **J. HÅLL**

GODKÄND AV: **D. DIXON**

LEVERANTÖR: **TRAFIKVERKET RAMBOLL**

UPPRAGSNUMMER: 1320046990

AVDELNING: **ANLÄGGNING**

RITNINGSTYP: **PLAN**

TEKNIKOMRÅDE / INNEHÅLL: **VÄGUTFORMNING OCH TRAFIK**

BESKRIVNING: **PLANKARTA KM 12/400 - 12/950**

SKALA: 1:1000

FORMAT: **A1**

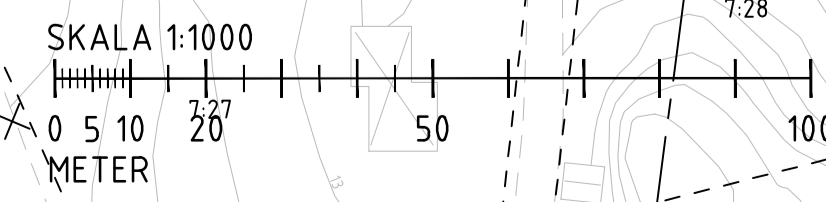
FÖRVALTNINGSNUMMER: 300T0206

RITNINGSDATUM: 2024-02-13

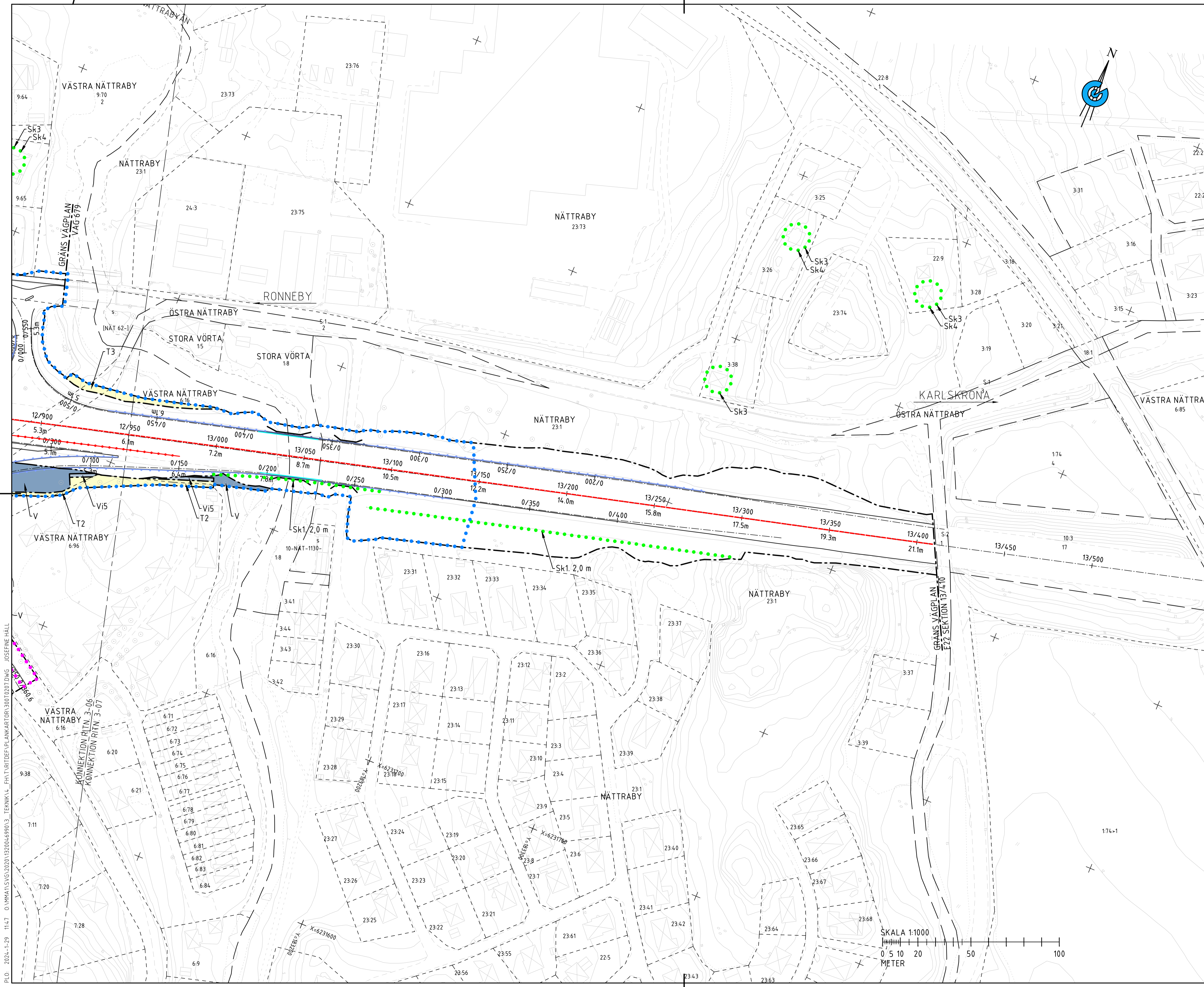
BLAD: 1

NÄSTA BLAD: 2

BET: 1



PLO: 2024-1-29 11:46 01\PM\11\SVG\2024\12\04\6990\3_TERNIKVA_FH\TRAFIKDEPLANKARTOR\300T0206.DWG JOSEFINE HÅLL



TECKENFÖRKLARING

- MARKANSPRÅK**
- GRÄNS FÖR VÄGOMRÅDE
 - AVGRÄNSNING MELLAN OLIKA TYPER AV MARKANSPRÅK
 - NYTT VÄGOMRÅDE MED VÄGRÄTT
 - NYTT VÄGOMRÅDE MED INSKRÄNKT VÄGRÄTT
 - TILLFÄLLIG NYTTJÄNDERÄTT GÄLLER UNDER BYGGTIDEN DOCK SOM LÅNGST TILL 3 MÅNADER EFTER SLUTBESIKTNING

- Vi1 GÄLLER FÖR FAUNAPASSAGE
- Vi2 GÄLLER FÖR DAGVATTENLEDNING OCH DIKE
- Vi3 GÄLLER FÖR EROSIONSKYDD I VATTENDRAG
- Vi4 GÄLLER FÖR JORDSPIKING
- Vi5 GÄLLER FÖR DRIFT AV ANLÄGGNING
- T1 GÄLLER FÖR BYGGANDE AV BRO OCH FÖRBILDNING AV TRAFIK
- T2 GÄLLER FÖR UPPLAG AV MASSOR, JUSTERING AV SLÄNTER OCH BYGGANDE AV FAUNASTÄNGSEL
- T3 GÄLLER FÖR ANLÄGGANDE AV DAGVATTENLEDNING OCH DIKE
- T4 GÄLLER FÖR ETABLERING AV ARBETSPLATS
- T5 GÄLLER FÖR ANLÄGGANDE AV GRUNDFÖRSTÄRKNING

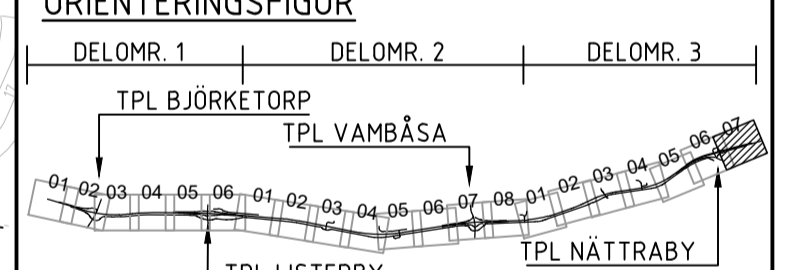
- SKYDDSGÅRDER OCH FÖRSIKTIGHETSMÅTT**
- Sk1 BULLERSKYDD, SKÄRM, HÖJD
 - Sk2 BULLERSKYDD, VALL, HÖJD ÖVER NÄRMASTE VÄGBANA
 - Sk3 ERBJUDANDE OM BULLERSKYDDSGÅRDER UTANFÖR VÄGOMRÅDET, FASADGÅRDER
 - Sk4 ERBJUDANDE OM BULLERSKYDDSGÅRDER UTANFÖR VÄGOMRÅDET, SKYDD AV UTEPLATS
 - Sk5 FAUNASKÄRM
 - Sk6 FAUNAPASSAGE AVSEDD FÖR STORA DÄGGDJUR
 - Sk7 FAUNAPASSAGE AVSEDD FÖR MEDELSTORA DÄGGDJUR
 - Sk8 VATTENSKYDDSGÅRDER, TÄTA DIKEN, MAGASIN SAMT MITTREMSA, ELLER MOTSVÄRANDE LÖSNING, INOM RONNEBY KÄRRAGÅRDSVERKET VATTENSKYDDSOMRÅDE
 - Sk9 VATTENSKYDDSGÅRDER, HÖGKAPACITETSRÄCKE

- VERKSAMHETER/ÅTGÄRDER SOM UNDANTAS FRÅN FÖRBUD ENLIGT MILJÖBALKEN**
- UNDANTAGEN GÄLLER HELA PLANEN
 - FÖRBUD SOM AVSER VERKSAMHETER ELLER ÅTGÄRDER INOM GEMENSAMT BIODIVERSITÄTSMÅL (7:11 2 ST MB) GÄLLER INTE BYGGANDE AV ALLMAN VÄG
 - FÖRBUD MOT ÅTGÄRDER INOM STRANDSKYDDSOMRÅDE (7:15 MB) GÄLLER INTE BYGGANDE AV ALLMAN VÄG
 - SKYDLIGHET ATT GÖRA ANMÄLAN FÖR SAMRÅD ENLIGT 12:6 MB GÄLLER INTE FÖR DE VERKSAMHETER OCH ÅTGÄRDER SOM BEHOVS FÖR ATT BYGGA VÄGEN OCH SOM FASTSTÄLLS OCH INGÅR I VÄGOMRÅDE FÖR ALLMAN VÄG ELLER OMRÅDE FÖR TILLFÄLLIG NYTTJÄNDERÄTT

SÄRSKILDA BESLUT SOM TAS I SAMBAND MED FASTSTÄLLELSE AV VÄGPLAN

- INDRAGNING AV VÄG FRÅN ALLMANT UNDERHÅLL
- ÖVRIGA BETECKNINGAR PÅ PLANKARTA**
- KOMMUNGRÄNS
- TRAKTGRÄNS
- FASTIGHETSGRÄNS
- NY VÄG, VÄGBANEKANTER, MED LÅNGDMÄTNING OCH HÖJDSÄTTNING
- KANTSTÖD
- MITTRÄCKE
- BETONG BARRIÄR
- RÄCKE/GC RÄCKE
- BROÄCKE/HÖGKAPACITETS RÄCKE
- FAUNASTÄNGSEL
- FÖRDRÖNNINGSMAGASIN/DAGVATTENDÄMM
- BEF. VÄGBANEKANT
- FASTIGHETSBECKENNING/TRAKTNAMN
- BYGGNAD (BOSTAD OCH ÖVRIGA BYGGNADER)

KOORDINATSYSTEM
 PLANSYSTEM: SWEREF 99 15 00
 HÖJDSYSTEM: RH 2000



VÄGPLAN

GRANSKNINGSSTATUS / SYFTE

FASTSTÄLLELSEHANDLING

2024-03-01 LEVERANS / ÄNDRINGSPM

OBJEKT

E22 RONNEBY - KARLSKRONA DELEN BJÖRKETORP - NÄTTRABY

DELOMRÅDE / BANDEL
3 TPL VAMBÅSA - TPL NÄTTRABY

ANLÄGGNINGSDIAGRAM
00 GEMENSAMT

OBJEKTNUMMER / KM KONSTRUKTIONNUMMER
165590

BESTÄLLARE LEVERANTÖR
TRAFIKVERKET RAMBOLL

SKAPAD AV LUPPROGNSNUMMER
J. HÅLL 1320046990

GODKÄND AV AVDELNING
D. DIXON ANLÄGGNING

RITNINGSTYP
PLAN

TEKNIKOMRÅDE / INNEHÅLL
VÄGUTFORMNING OCH TRAFIK

BESKRIVNING
PLANKARTA KM 12/950 - 13/410

SKALA FÖRVALTNINGSNUMMER
1:1000 A1

RITNINGNUMMER
300T0207

