

### TECKENFÖRKLARING

**MARKANSPRÅK**

- GRÄNS FÖR VÄGOMRÅDE
- AVGRÄNSNING MELLAN OLIKA TYPER AV MARKANSPRÅK

**ÖVRIGA BETECKNINGAR**

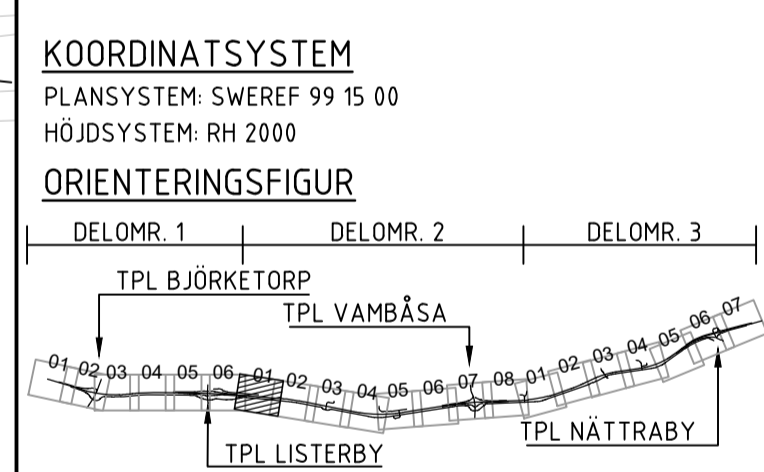
- KOMMUNGRÄNS
- TRAKTGRÄNS
- FASTIGHETSGRÄNS
- NY VÄG, VÄGBANEKANTER, MED LANGDMÄTNING OCH HOJDSÄTTNING
- BEF. ALLMÄN VÄG JUSTERAS
- NY ALLMÄN VÄG
- NY ENSKILD VÄG
- NYA SLÄNTER/TERRÄNGANPASSNING
- BRO/RÖRBRÖ
- FAUNASTÄNGSEL
- MITTRÄCKE
- BETONG BARRIÄR
- GÖ RÄCKE
- H1-RÄCKE
- BRÖRÄCKE
- H2-RÄCKE
- VÄG MÅLNING
- KANTSTÖD
- BULLERSKYDDSSKÄRM
- BULLERSKYDDSVALL
- BEF. BULLERSKYDDSSKÄRM
- BEF. VÄGBANEKANT
- FASTIGHETS BETECKNING/TRAKTNAMN

**17-1 SKILLINGE**

- BYGGNAD (BOSTAD OCH ÖVRIGA BYGGNADER)
- FASTIGHET SOM INLÖSES
- FASTIGHET SOM FÖRESLÅS FÖR VÄRVA
- ANLÄGGNINGSDEL
- VÄGANSLUTNING TILL BEFINTLIG ALLMÄN VÄG SOM STÄNGS GENOM SÄRSKILT BESLUT

**LEDNINGAR OCH DAGVATTEN**

- BEF. DAGVATTENLEDNING
- DAGVATTENTRUMMA
- DAGVATTENLEDNING MED BRUNN
- AVVATTNINGSDIREKTION
- DAGVATTENMAGASIN
- VATTENSKYDDSSOMRÅDE



**VÄGPLAN**

GRANSKNINGSSTATUS / SYFTE

HANDLINGSTYP  
**FASTSTÄLLESEHANDLING**

DATUM  
 2024-03-01

LEVERANS / ÄNDRINGSPM

OBJEKT  
**E22 RONNEBY - KARLSKRONA  
 DELEN BJÖRKETORP - NÄTTRABY**

DELOMRÅDE / BANDEL  
**2 TPL LISTERBY - TPL VAMBÄSA**

ANLÄGGNINGSDEL  
**00 GEMENSAMT**

OBJEKTNUMMER / KM  
 165590

KONSTRUKTIONNUMMER

BESTÄLLARE  
**TRAFIKVERKET**

LEVERANTÖR  
**RAMBOLL**

SKAPAD AV  
 J. HÅLL

UPPDRAGSNUMMER  
 1320046990

GODKÄND AV  
 D. DIXON

AVDELNING  
 ANLÄGGNING

RITNINGSTYP  
 PLAN

TEKNIKOMRÅDE / INNEHÅLL  
 VÄGUTFORMNING OCH TRAFIK

BESKRIVNING  
 ILLUSTRATIONSKARTA  
 KM 5/250 - 5/800

SKALA  
 1:1000

FORMAT  
 A1

FÖRVALTNINGSNUMMER

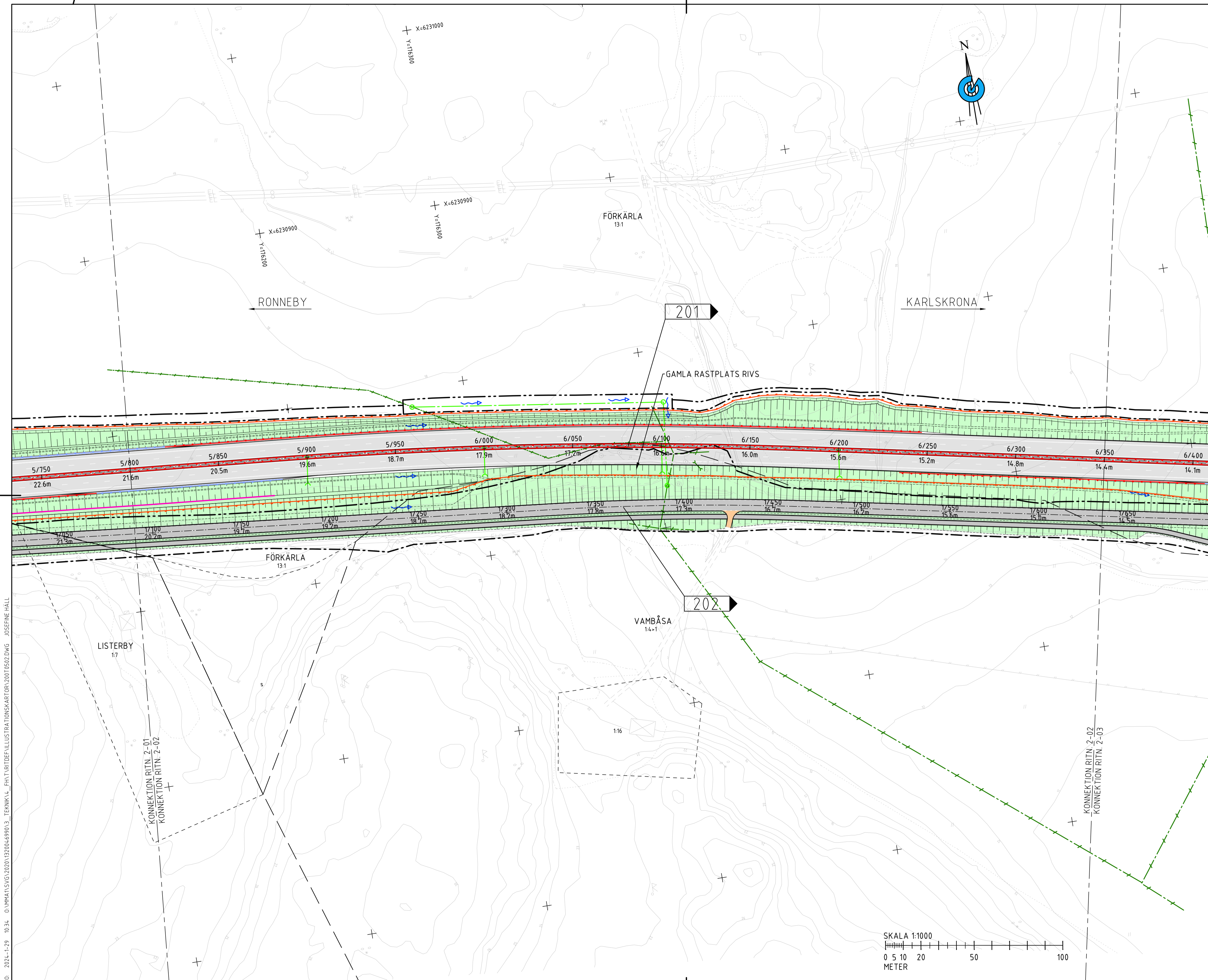
RITNINGSGRUPP

BLAD

NÄSTA BLAD

BET

PLO: 2024-1-29 10:32 0:\PM\11\S\G\2024\1320046990\3\_TERNIKVA\_FH\T\RTIDEFULLSTRATIONSKARTOR\200T0501.DWG JOSEFINE HÅLL



### TECKENFÖRKLARING

**MARKANSPRÅK**

- GRÄNS FÖR VÄGOMRÅDE
- AVGRÄNSNING MELLAN OLIKA TYPER AV MARKANSPRÅK

**ÖVRIGA BETECKNINGAR**

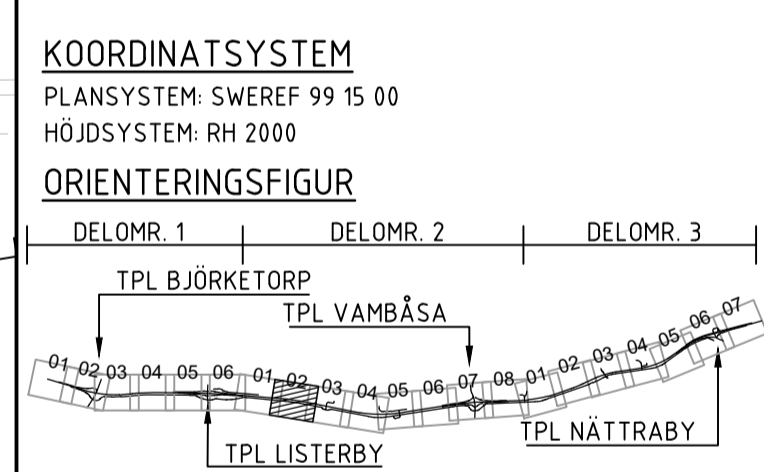
- KOMMUNGRÄNS
- TRAKTGRÄNS
- FASTIGHETSGRÄNS
- NY VÄG, VÄGBANEKANT, MED LANGDMÄTNING OCH HOJDSÄTTNING
- BEF. ALLMÄN VÄG JUSTERAS
- NY ALLMÄN VÄG
- NY ENSKILD VÄG
- NYA SLÄNTER/TERRÄNGANPASSNING
- BRÖ/RÖRBRÖ
- FAUNASTÄNGSEL
- MITTRÄCKE
- BETONG BARRIÄR
- GÖ RÄCKE
- H1-RÄCKE
- BRÖRÄCKE
- H2-RÄCKE
- VÄG MÅLNING
- KANTSTÖD
- BULLERSKYDDSSKÄRM
- BULLERSKYDDSVALL
- BEF. BULLERSKYDDSSKÄRM
- BEF. VÄGBANEKANT
- FASTIGHETSBECKENING/TRAKTNAMN

**17:1 SKILLINGE**

- BYGGNAD (BOSTAD OCH ÖVRIGA BYGGNADER)
- FASTIGHET SOM INLÖSES
- FASTIGHET SOM FÖRESLÅS FÖRVARVAS
- ANLÄGGNINGSDDEL
- VÄGANSLUTNING TILL BEFINTLIG ALLMÄN VÄG SOM STÄNGS GENOM SÄRSKILT BESLUT

**LEDNINGAR OCH DAGVATTEN**

- BEF. DAGVATTENLEDNING
- DAGVATTENTRUMMA
- DAGVATTENLEDNING MED BRUNN
- AVVATTNINGSDIREKTION
- DAGVATTENMAGASIN
- VATTENSKYDDSSOMRÅDE



**VÄGPLAN**

GRANSKNINGSSTATUS / SYFTE

HANDLINGSTYP  
**FASTSTÄLLESHANDLING**

DATUM: 2024-03-01 | LEVERANS / ÄNDRINGS-PM

OBJEKT  
**E22 RONNEBY - KARLSKRONA  
DELEN BJÖRKETORP - NÄTTRABY**

DELOMRÅDE / BANDEL  
**2 TPL LISTERBY - TPL VAMBÅSA**

ANLÄGGNINGSDDEL  
**00 GEMENSAMT**

OBJEKTNUMMER / KM: 165590 | KONSTRUKTIONNUMMER

BESTÄLLARE: TRAFIKVERKET | LEVERANTÖR: RAMBOLL

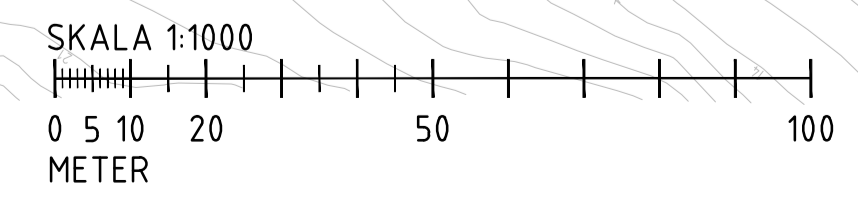
SKAPAD AV: J. HÅLL | UPPDRAGSNUMMER: 1320046990  
 GODKÄND AV: D. DIXON | ÄNDELNING: ANLÄGGNING

RITNINGSTYP: PLAN  
 TEKNIKOMRÅDE / INNEHÅLL: VÄGUTFORMNING OCH TRAFIK

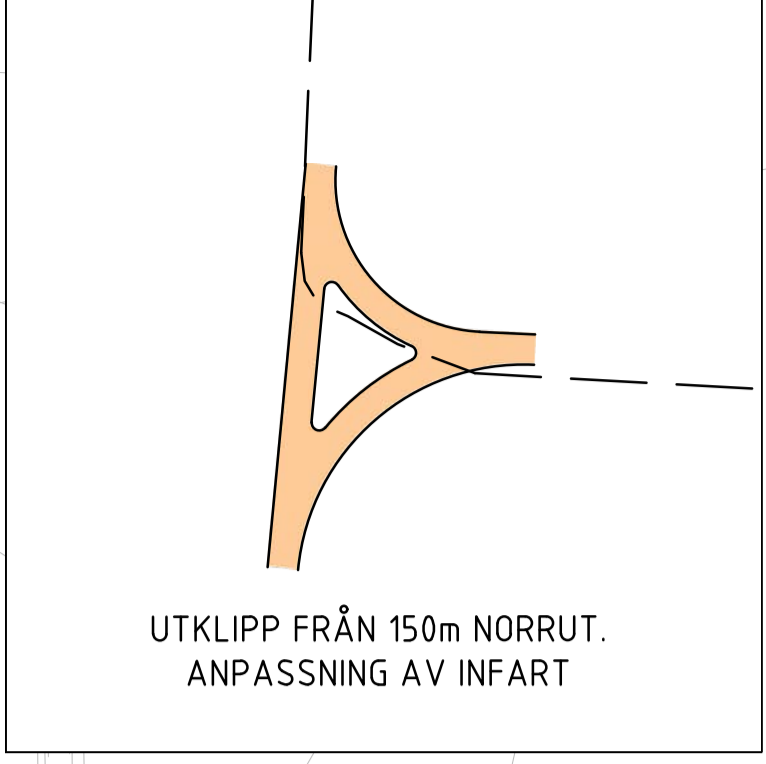
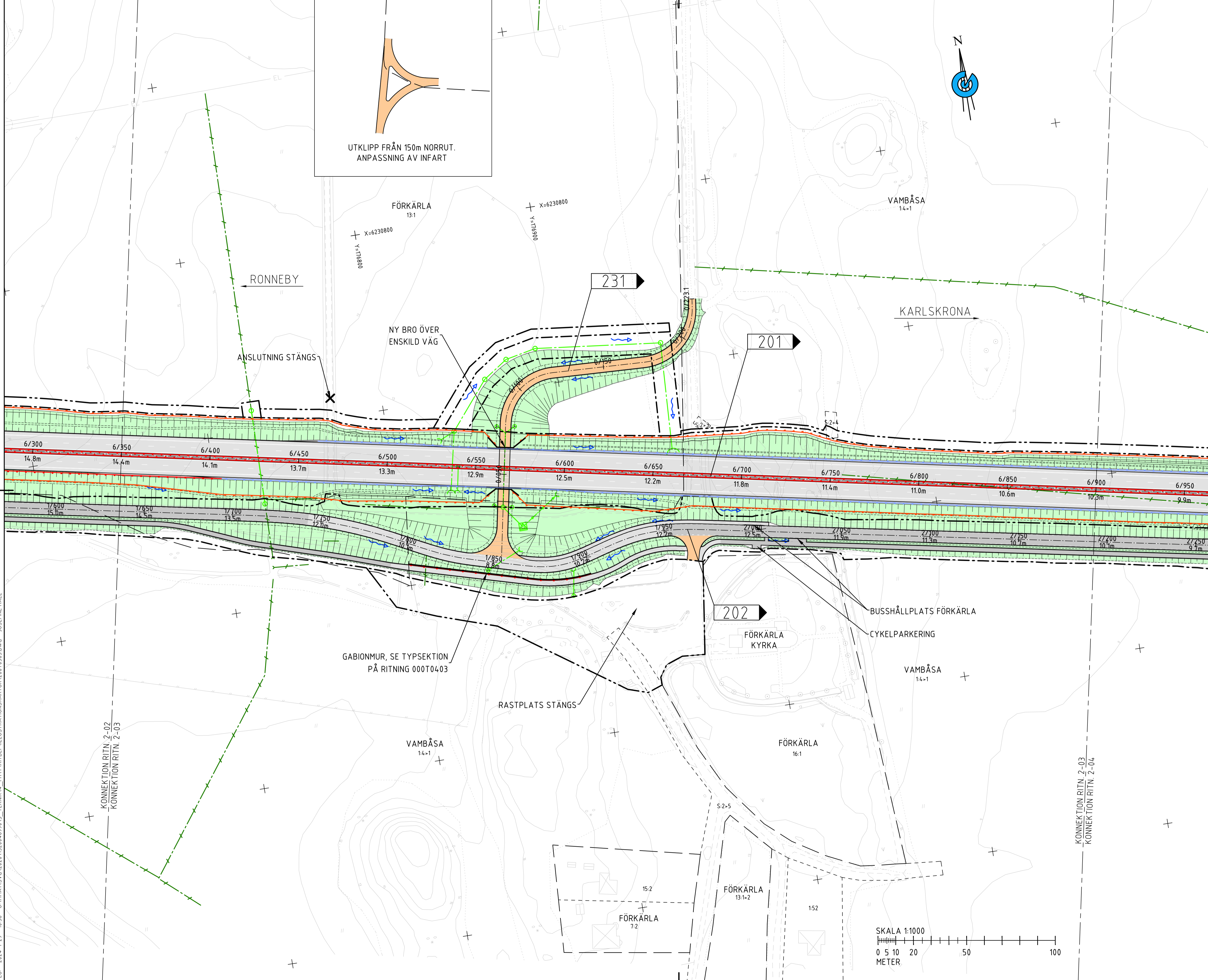
BESKRIVNING: ILLUSTRATIONSKARTA  
 KM 5/800 - 6/350

SKALA: 1:1000 | FORMAT: A1 | FÖRVALTNINGSNUMMER: 200T0502

BLAD: | NÄSTA BLAD: | BET: .

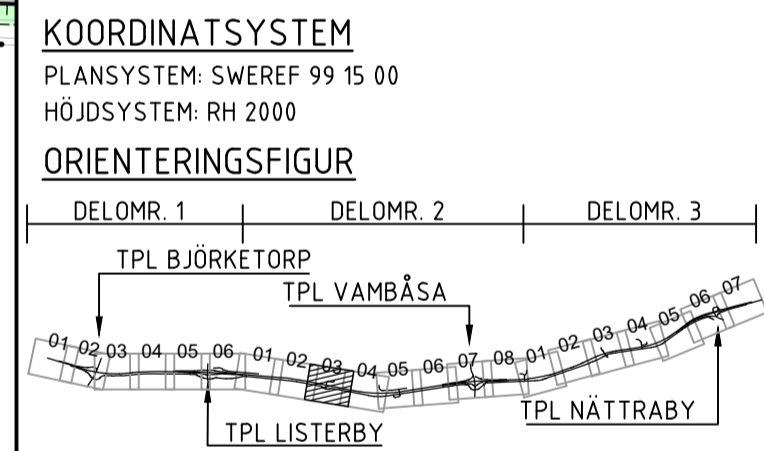


PLO: 2024-1-29 10:34 0:\NMA\1\S\G\2024\1320046990\3\_TEKNIK\...\_FHN\T\B\DEF\ILLUSTRATIONSKARTOR\200T0502.DWG JOSEFINE HÅLL



**TECKENFÖRKLARING**

- MARKANSPRÅK**
- GRÄNS FÖR VÄGOMRÅDE
  - AVGRÄNSNING MELLAN OLIKA TYPER AV MARKANSPRÅK
- ÖVRIGA BETECKNINGAR**
- KOMMUNGRÄNS
  - TRAKTGRÄNS
  - FASTIGHETSGRÄNS
  - NY VÄG, VÄGBANEKANTER, MED LANGDMÄTNING OCH HOJDSÄTTNING
  - BEF. ALLMÄN VÄG JUSTERAS
  - NY ALLMÄN VÄG
  - NY ENSKILD VÄG
  - NYA SLÄNTER/TERRÄNGANPASSNING
  - BRO/RÖRBRÖ
  - FAUNASTÄNGSEL
  - MITTRÄCKE
  - BETONG BARRIÄR
  - GÖ RÄCKE
  - H1-RÄCKE
  - BRÖRÄCKE
  - H2-RÄCKE
  - VÄG MÅLNING
  - KANTSTÖD
  - BULLERSKYDDSSKÄRM
  - BULLERSKYDDSVALL
  - BEF. BULLERSKYDDSSKÄRM
  - BEF. VÄGBANEKANT
  - FASTIGHETSBETECKNING/TRAKTNAMN
- 17:1 SKILLINGE**
- BYGGNAD (BOSTAD OCH ÖVRIGA BYGGNADER)
  - FASTIGHET SOM ILOSES
  - FASTIGHET SOM FÖRESLÅS FÖRVARVAS
  - ANLÄGGNINGSDEL
  - VÄGANSLUTNING TILL BEFINTLIG ALLMÄN VÄG SOM STÄNGS GENOM SÄRSKILT BESLUT
- LEDNINGAR OCH DAGVATTEN**
- BEF. DAGVATTENLEDNING
  - DAGVATTENTRUMMA
  - DAGVATTENLEDNING MED BRUNN
  - AVVATTNINGSDIREKTION
  - DAGVATTENMAGASIN
  - VATTENSKYDDSSOMRÅDE



**TYP AV PLAN**

**VÄGPLAN**

GRANSKNINGSSTATUS / SYFTE

HANDLINGSTYP

**FASTSTÄLLESEHANDLING**

DATUM 2024-03-01 LEVERANS / ÄNDRINGSPM

OBJEKT

**E22 RONNEBY - KARLSKRONA  
DELEN BJÖRKETORP - NÄTTRABY**

DELOMRÅDE / BANDEL

**2 TPL LISTERBY - TPL VAMBÅSA**

ANLÄGGNINGSDEL

**00 GEMENSAMT**

OBJEKTNUMMER / KM 165590 KONSTRUKTIONNUMMER

BESTÄLLARE LEVERANTÖR

**TRAFIKVERKET RAMBOLL**

SKAPAD AV J. HÅLL UPPDRAGSNUMMER 1320046990

GODKÄND AV D. DIXON AVDELNING ANLÄGGNING

RITNINGSTYP

**PLAN**

TEKNIKOMRÅDE / INNEHÅLL

**VÄGUTFORMNING OCH TRAFIK**

BESKRIVNING

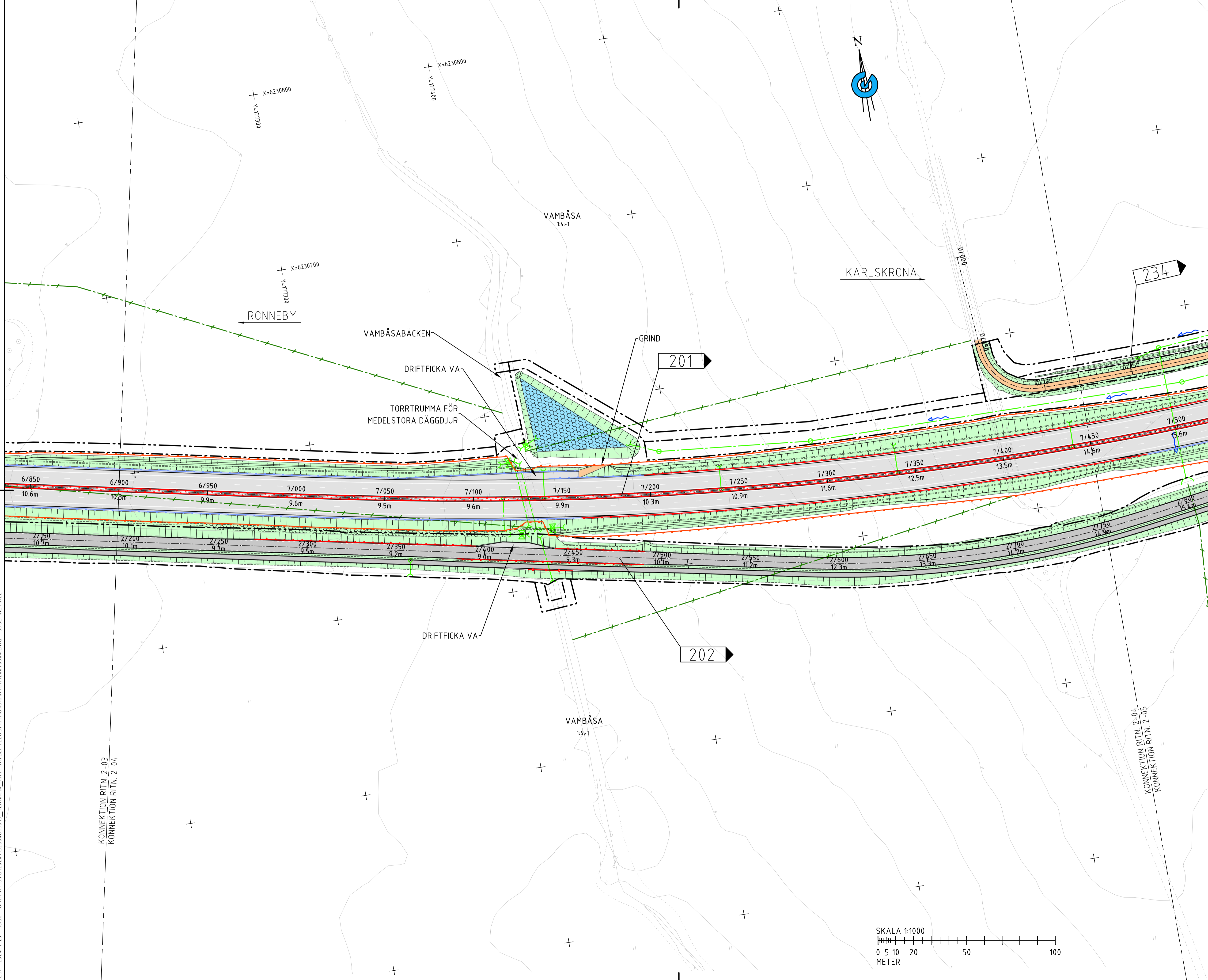
**ILLUSTRATIONSKARTA  
KM 6/350 - 6/900**

SKALA 1:1000 FÖRVALTNINGSNUMMER

RITNINGNUMMER 200T0503 BLAD NÄSTA BLAD BET

PLO: 2024-1-29 10:36 0:\PM\11\S\0\2024\1320046990\3\_Teknik\...\_FHY\T\RTIDEFULL\STRATIONSKARTOR\200T0503.DWG JOSEFINE HÅLL

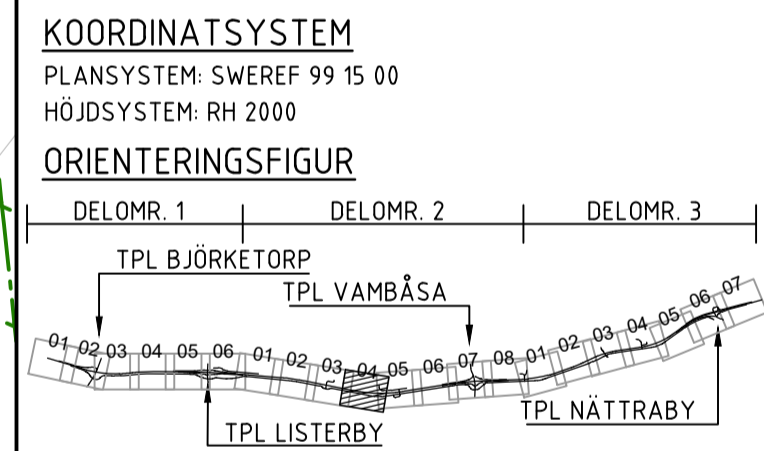
KONNEKTION RITN. 2-03  
 KONNEKTION RITN. 2-04



**TECKENFÖRKLARING**

- MARKANSPRÅK**
- GRÄNS FÖR VÄGOMRÅDE
  - AVGRÄNSNING MELLAN OLIKA TYPER AV MARKANSPRÅK
- ÖVRIGA BETECKNINGAR**
- KOMMUNGRÄNS
  - TRAKTGRÄNS
  - FASTIGHETSGRÄNS
  - NY VÄG, VÄGBANEKANTER, MED LANGDMÄTNING OCH HOJDSÄTTNING
  - BEF. ALLMÄN VÄG JUSTERAS
  - NY ALLMÄN VÄG
  - NY ENSKILD VÄG
  - NYA SLÄNTER/TERRÄNGANPASSNING
  - BRÖ/RÖRBRÖ
  - FAUNASTÄNGSEL
  - MITTRÄCKE
  - BETONG BARRIÄR
  - GÖ RÄCKE
  - H1-RÄCKE
  - BRÖRÄCKE
  - H2-RÄCKE
  - VÄG MÅLNING
  - KANTSTÖD
  - BULLERSKYDDSSKÄRM
  - BULLERSKYDDSVALL
  - BEF. BULLERSKYDDSSKÄRM
  - BEF. VÄGBANEKANT
  - FASTIGHETSBECKENING/TRAKTNAMN
- 17:1 SKILLINGE**
- BYGGNAD (BOSTAD OCH ÖVRIGA BYGGNADER)
  - FASTIGHET SOM ILOSES
  - FASTIGHET SOM FÖRESLÅS FÖR VÄRVA
  - ANLÄGGNINGSDEL
  - VÄGANSLUTNING TILL BEFINTLIG ALLMÄN VÄG SOM STÄNGS GENOM SÄRSKILT BESLUT

- LEDNINGAR OCH DAGVATTEN**
- BEF. DAGVATTENLEDNING
  - DAGVATTENTRUMMA
  - DAGVATTENLEDNING MED BRUNN
  - AVVATTNINGSDIREKTION
  - DAGVATTENMAGASIN
  - VATTENSKYDDSSOMRÅDE



**VÄGPLAN**

GRANSKNINGSSTATUS / SYFTE

HANDLINGSTYP: **FASTSTÄLLELSEHANDLING**

DATUM: 2024-03-01 | LEVERANS / ÄNDRINGSPM

OBJEKT: **E22 RONNEBY - KARLSKRONA DELEN BJÖRKETORP - NÄTTRABY**

DELOMRÅDE / BANDEL: **2 TPL LISTERBY - TPL VAMBÅSA**

ANLÄGGNINGSDEL: **00 GEMENSAMT**

OBJEKTNUMMER / KM: 165590 | KONSTRUKTIONNUMMER

BESTÄLLARE: **TRAFIKVERKET** | LEVERANTÖR: **RAMBOLL**

SKAPAD AV: J. HÅLL | UPPDRAGSNUMMER: 1320046990

GODKÄND AV: D. DIXON | AVDELNING: ANLÄGGNING

RITNINGSTYP: **PLAN**

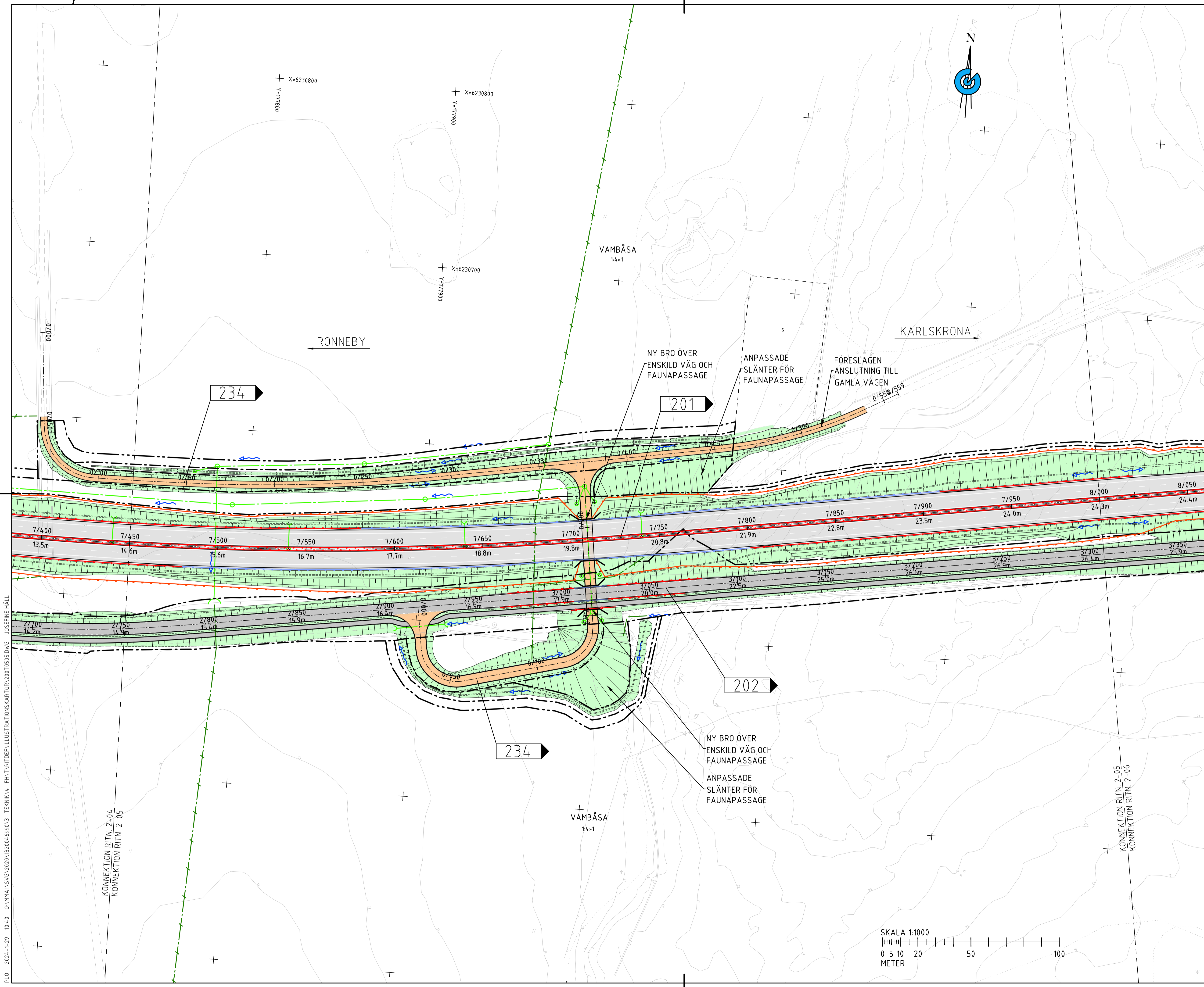
TEKNIKOMRÅDE / INNEHÅLL: **VÄGUTFORMNING OCH TRAFIK**

BESKRIVNING: **ILLUSTRATIONSKARTA KM 6/900 - 7/450**

SKALA: 1:1000 | FORMAT: A1 | FÖRVALTNINGSNUMMER

RITNINGNUMMER: 200T0504 | BLAD: | NÄSTA BLAD: | BET: .

PLO: 2024-1-29 10:38 0:\PM\11\SVG\2024\11\2004\6990\3\_TERNIKVA\_FHT\RTID\DEF\ILLUSTRATIONSKARTOR\200T0504.DWG JOSEFINE HÅLL



### TECKENFÖRKLARING

**MARKANSPRÅK**

- GRÄNS FÖR VÄGOMRÅDE
- AVGRÄNSNING MELLAN OLIKA TYPER AV MARKANSPRÅK

**ÖVRIGA BETECKNINGAR**

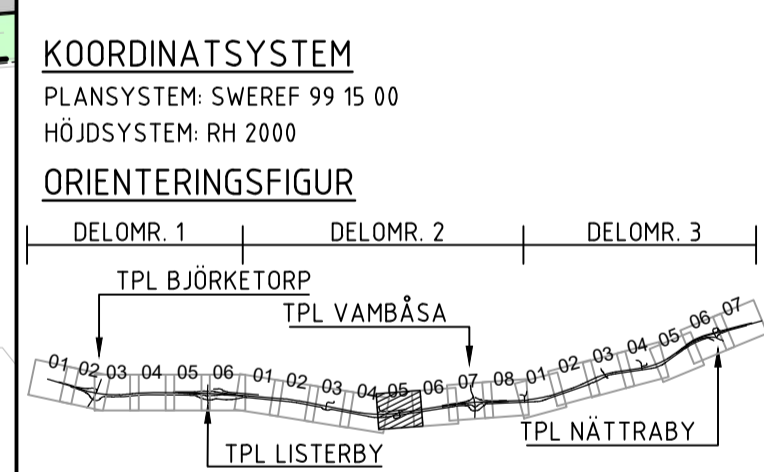
- KOMMUNGRÄNS
- TRAKTGRÄNS
- FASTIGHETSGRÄNS
- NY VÄG, VÄGBANEKANTER, MED LANGDMÄTNING OCH HOJDSÄTTNING
- BEF. ALLMÄN VÄG JUSTERAS
- NY ALLMÄN VÄG
- NY ENSKILD VÄG
- NYA SLÄNTER/TERRÄNGANPASSNING
- BRO/RÖRBRÖ
- FAUNASTÄNGSEL
- MITTRÄCKE
- BETONG BARRIÄR
- GÖ RÄCKE
- H1-RÄCKE
- BRÖRÄCKE
- KANTSTÖD
- VÄG MÅLNING
- BULLERSKYDDSSKÄRM
- BULLERSKYDDSVALL
- BEF. BULLERSKYDDSSKÄRM
- BEF. VÄGBANEKANT
- FASTIGHETSBECKENING/TRAKTNAMN

**17:1 SKILLINGE**

- BYGGNAD (BOSTAD OCH ÖVRIGA BYGGNADER)
- FASTIGHET SOM ILOSES
- FASTIGHET SOM FÖRESLÅS FÖR VÄRVA
- ANLÄGGNINGSDEL
- VÄGANSLUTNING TILL BEFINTLIG ALLMÄN VÄG SOM STÄNGS GENOM SÄRSKILT BESLUT

**LEDNINGAR OCH DAGVATTEN**

- BEF. DAGVATTENLEDNING
- DAGVATTENTRUMMA
- DAGVATTENLEDNING MED BRUNN
- AVVATTNINGSDIREKTION
- DAGVATTENMAGASIN
- VATTENSKYDDSSOMRÅDE



**TYP AV PLAN**  
**VÄGPLAN**

GRANSKNINGSSTATUS / SYFTE

**HANDLINGSTYP**  
**FASTSTÄLLESEHANDLING**

DATUM: 2024-03-01 | LEVERANS / ÄNDRINGS-PM

OBJEKT  
**E22 RONNEBY - KARLSKRONA**  
**DELEN BJÖRKETORP - NÄTTRABY**

DELOMRÅDE / BANDEL  
**2 TPL LISTERBY - TPL VAMBÅSA**

ANLÄGGNINGSDEL  
**00 GEMENSAMT**

OBJEKTNUMMER / KM  
 165590

KONSTRUKTIONNUMMER

BESTÄLLARE  
**TRAFIKVERKET**

LEVERANTÖR  
**RAMBOLL**

SKAPAD AV  
**J. HÅLL**

UPPRAGSGNUMMER  
 1320046990

GODKÄND AV  
**D. DIXON**

AVDELNING  
**ANLÄGGNING**

RITNINGSTYP  
**PLAN**

TEKNIKOMRÅDE / INNEHÅLL  
**VÄGUTFORMNING OCH TRAFIK**

BESKRIVNING  
**ILLUSTRATIONSKARTA**  
**KM 7/450 - 8/000**

SKALA  
**1:1000**

FORMAT  
**A1**

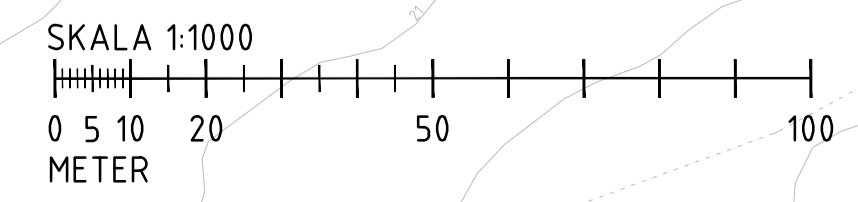
FÖRVALTNINGSNUMMER

RITINGSNUMMER  
 200T0505

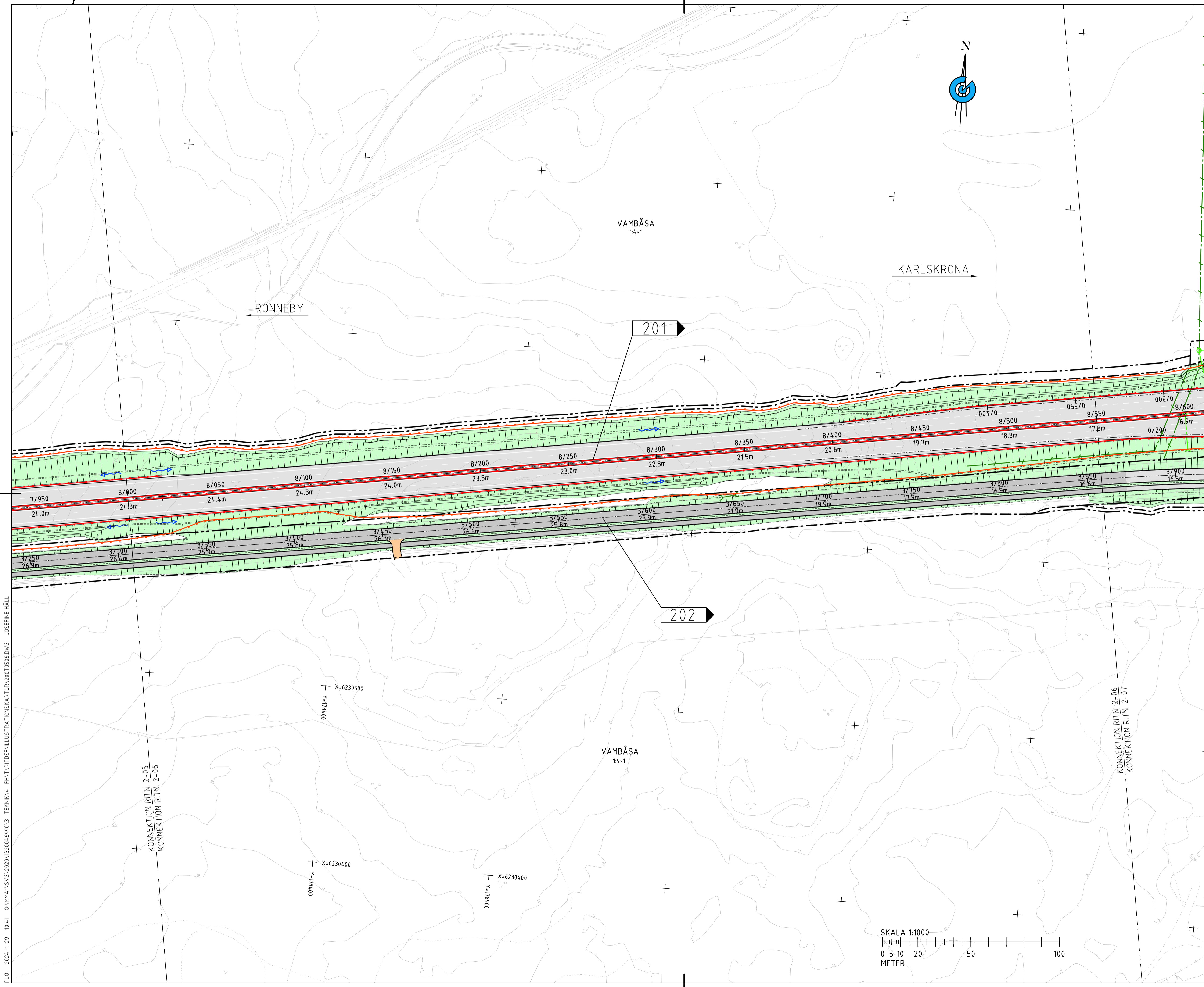
BLAD

NÄSTA BLAD

BET



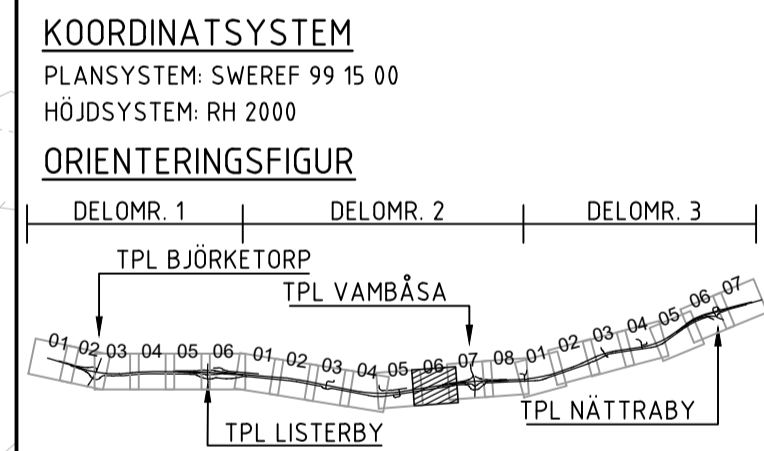
PLO: 2024-1-29 10:40 0:\NMA\1\S\G\2024\1320046990\3\_TERNIKVA...\_FHN\T\RT\DEF\ILLUSTRATIONSKARTOR\200T0505.DWG JOSEFINE HÅLL



**TECKENFÖRKLARING**

- MARKANSPRÅK**
- GRÄNS FÖR VÄGOMRÅDE
  - AVGRÄNSNING MELLAN OLIKA TYPER AV MARKANSPRÅK
- ÖVRIGA BETECKNINGAR**
- KOMMUNGRÄNS
  - TRAKTGRÄNS
  - FASTIGHETSGRÄNS
  - NY VÄG, VÄGBANEKANTER, MED LANGDMÄTNING OCH HOJDSÄTTNING
  - BEF. ALLMÄN VÄG JUSTERAS
  - NY ALLMÄN VÄG
  - NY ENSKILD VÄG
  - NYA SLÄNTER/TERRÄNGANPASSNING
  - BRO/RÖRBRÖ
  - FAUNASTÄNGSEL
  - MITTRÄCKE
  - BETONG BARRIÄR
  - GÖ RÄCKE
  - H1-RÄCKE
  - BRÖRÄCKE
  - H2-RÄCKE
  - VÄG MÅLNING
  - KANTSTÖD
  - BULLERSKYDDSSKÄRM
  - BULLERSKYDDSVALL
  - BEF. BULLERSKYDDSSKÄRM
  - BEF. VÄGBANEKANT
  - FASTIGHETSBEDECKNING/TRAKTNAMN
- 17:1 SKILLINGE**
- BYGGNAD (BOSTAD OCH ÖVRIGA BYGGNADER)
  - FASTIGHET SOM INLÖSES
  - FASTIGHET SOM FÖRESLÅS FÖR VÄRVAAS
  - ANLÄGGNINGSDDEL
  - VÄGANSLUTNING TILL BEFINTLIG ALLMÄN VÄG SOM STÄNGS GENOM SÄRSKILT BESLUT

- LEDNINGAR OCH DAGVATTEN**
- BEF. DAGVATTENLEDNING
  - DAGVATTENTRUMMA
  - DAGVATTENLEDNING MED BRUNN
  - AVVATTNINGSDIREKTION
  - DAGVATTENMAGASIN
  - VATTENSKYDDSSOMRÅDE

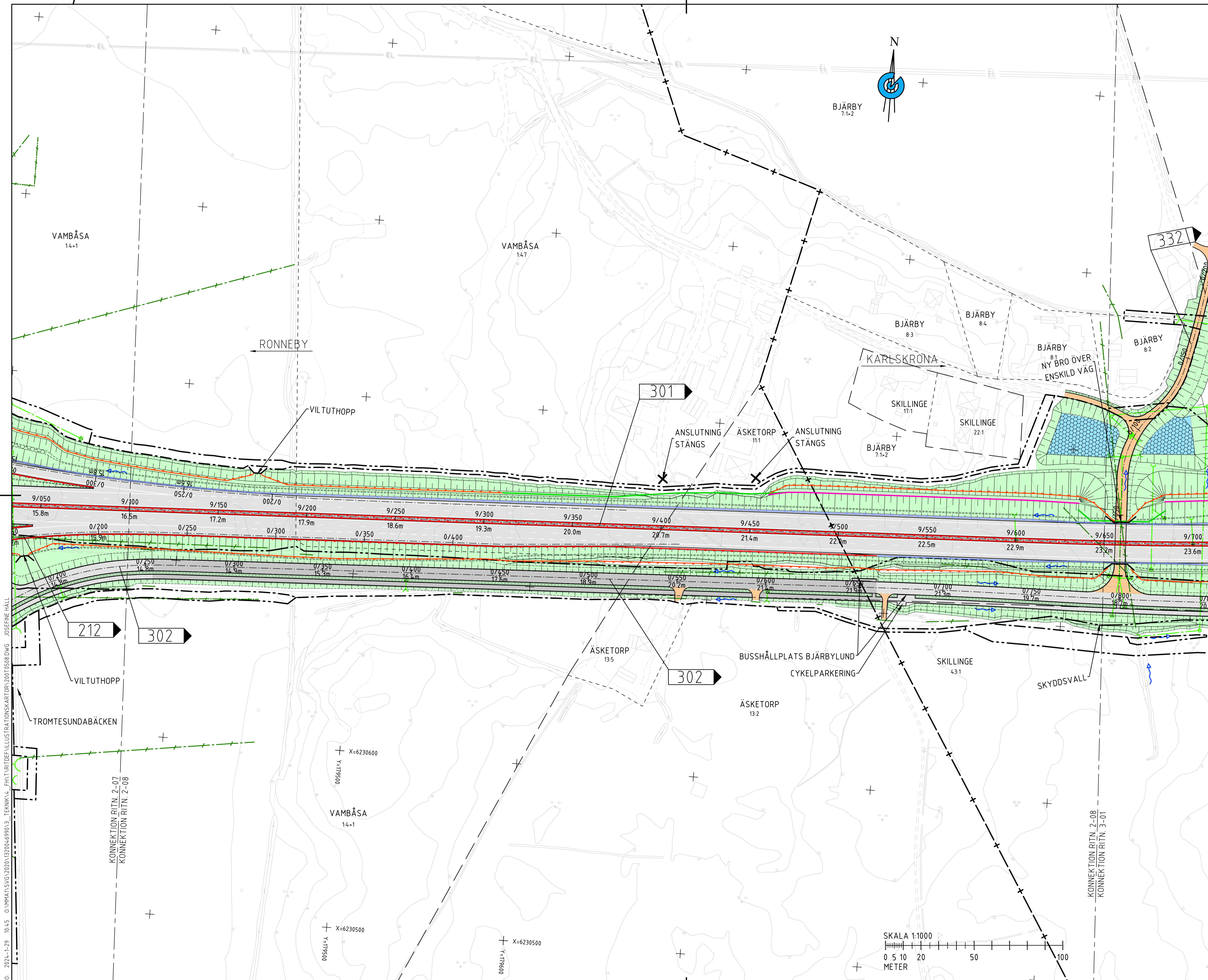


**VÄGPLAN**

GRANSKNINGSSTATUS / SYFTE	
<b>FASTSTÄLLESEHANDLING</b>	
DATUM 2024-03-01	LEVERANS / ÄNDRINGSPM
OBJEKT <b>E22 RONNEBY - KARLSKRONA DELEN BJÖRKETORP - NÄTTTRABY</b>	
DELOMRÅDE / BANDEL <b>2 TPL LISTERBY - TPL VAMBÅSA</b>	
ANLÄGGNINGSDDEL <b>00 GEMENSAMT</b>	
OBJEKTNUMMER / KM 165590	KONSTRUKTIONNUMMER
BESTÄLLARE <b>TRAFIKVERKET</b>	LEVERANTÖR <b>RAMBOLL</b>
SKAPAD AV J. HÅLL	UPPDRAGSNUMMER 1320046990
GODKÄND AV D. DIXON	AVDELNING ANLÄGGNING
RITNINGSTYP <b>PLAN</b>	
TEKNIKOMRÅDE / INNEHÅLL <b>VÄGUTFORMNING OCH TRAFIK</b>	
BESKRIVNING <b>ILLUSTRATIONSKARTA KM 8/000 - 8/550</b>	
SKALA 1:1000	FORMAT A1
RITNINGSDAGUM 200T0506	FÖRVALTNINGSNUMMER
BLAD	NÄSTA BLAD
BET	

PLO: 2024-1-29 10:41 0:\PM\11\SVG\2024\1320046990\3\_TERNIKVA\_FH\TRAFIKTEKNIK\ILLUSTRATIONSKARTOR\200T0506.DWG JOSEFINE HÅLL





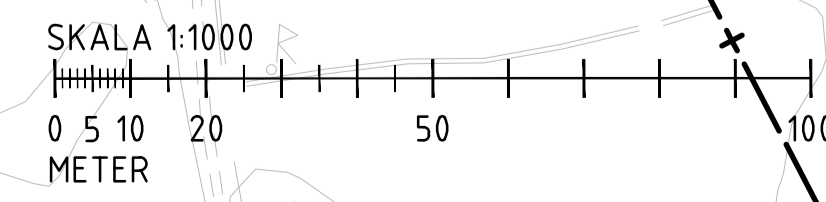
**TECKENFÖRKLARING**

- MARKANSPRÅK**
- GRÄNS FÖR VÄGOMRÅDE
  - AVGRÄNSNING MELLAN OLIKA TYPER AV MARKANSPRÅK
- ÖVRIGA BETECKNINGAR**
- KOMMUNGRÄNS
  - TRAKTGRÄNS
  - FASTIGHETSGRÄNS
  - NY VÄG, VÄGBANEKANTER, MED LÅNGDMÄTNING OCH HOJDSÄTTNING
  - BEF. ALLMÄN VÄG JUSTERAS
  - NY ALLMÄN VÄG
  - NY ENSKILD VÄG
  - NYA SLÄNTER/TERRÄNGANPASSNING
  - BRÖ/RÖRBRÖ
  - FAUNASTÄNGSEL
  - MITTRÄCKE
  - BETONG BARRIÄR
  - GÖ RÄCKE
  - H1-RÄCKE
  - BRÖRÄCKE
  - H2-RÄCKE
  - VÄG MÅLNING
  - KANTSTÖD
  - BULLERSKYDDSSKÄRM
  - BULLERSKYDDSVALL
  - BEF. BULLERSKYDDSSKÄRM
  - BEF. VÄGBANEKANT
  - FASTIGHETS BETECKNING/TRAKTNAMN
- 17:1 SKILLINGE**
- BYGGNAD (BOSTAD OCH ÖVRIGA BYGGNADER)
  - FASTIGHET SOM IÖLÖSES
  - FASTIGHET SOM FÖRESLÅS FÖR VÄRVAVS
  - ANLÄGGNINGSDEL
  - VÄGANSLUTNING TILL BEFINTLIG ALLMÄN VÄG SOM STÄNGS GENOM SÄRSKILT BESLUT
- LEDNINGAR OCH DAGVATTEN**
- BEF. DAGVATTENLEDNING
  - DAGVATTENTRUMMA
  - DAGVATTENLEDNING MED BRUNN
  - AVVATTNINGSDIREKTION
  - DAGVATTENMAGASIN
  - VATTENSKYDDSOMRÅDE

**KOORDINATSYSTEM**  
 PLANSYSTEM: SWEREF 99 15 00  
 HÖJDSYSTEM: RH 2000

**ORIENTERINGSFIGUR**

<b>TYP AV PLAN</b>		<b>VÄGPLAN</b>	
GRANSKNINGSSTATUS / SYFTE			
<b>HANDLINGSTYP</b>		<b>FASTSTÄLLESEHANDLING</b>	
2024-03-01	LEVERANS / ÄNDRINGS-PM		
<b>OBJEKT</b>			
<b>E22 RONNEBY - KARLSKRONA</b>			
<b>DELEN BJÖRKETORP - NÄTTRABY</b>			
<b>DELOMRÅDE / BANDEL</b>			
<b>2 TPL LISTERBY - TPL VAMBÅSA</b>			
<b>ANLÄGGNINGSDEL</b>			
<b>00 GEMENSAMT</b>			
OBJEKTNUMMER / KM	KONSTRUKTIONNUMMER		
165590			
BESTÄLLARE	LEVERANTÖR		
<b>TRAFIKVERKET</b>	<b>RAMBOLL</b>		
SKAPAD AV	UPPRAGSNUMMER		
J. HÅLL	1320046990		
GODKÄND AV	AVDELNING		
D. DIXON	ANLÄGGNING		
<b>RITNINGSTYP</b>			
<b>PLAN</b>			
<b>TEKNIKOMRÅDE / INNEHÅLL</b>			
<b>VÄGUTFORMNING OCH TRAFIK</b>			
<b>BESKRIVNING</b>			
<b>ILLUSTRATIONSKARTA</b>			
<b>KM 9/100 - 9/650</b>			
SKALA	FORMAT	FÖRVALTNINGSNUMMER	
1:1000	A1		
RITNINGNUMMER	BLAD	NÄSTA BLAD	BET
200T0508			



PLO: 2024-1-29 10:45 0:\MMA1\SVG\2024\1320046990\3\_TKNIK\...\_FHN\T\RTDEF\ILLUSTRATIONSKARTOR\200T0508.DWG JOSEFINE HÅLL

KONNEKTION RTIN. 2-07  
 KONNEKTION RTIN. 2-08

KONNEKTION RTIN. 2-08  
 KONNEKTION RTIN. 3-01