

### TECKENFÖRKLARING

**MARKANSPRÅK**

- GRÄNS FÖR VÄGOMRÅDE
- AVGRÄNSNING MELLAN OLIKA TYPER AV MARKANSPRÅK

**ÖVRIGA BETECKNINGAR**

- KOMMUNGRÄNS
- TRAKTGRÄNS
- FASTIGHETSGRÄNS
- NY VÄG, VÄGBANEKANTER, MED LANGDMÄTNING OCH HOJDSÄTTNING
- BEF. ALLMÄN VÄG JUSTERAS
- NY ALLMÄN VÄG
- NY ENSKILD VÄG
- NYA SLÄNTER/TERRÄNGANPASSNING
- BRÖ/RÖRBRÖ
- FAUNASTÄNGSEL
- MITTRÄCKE
- BETONG BARRIÄR
- GÖ RÄCKE
- H1-RÄCKE
- BRÖRÄCKE
- H2-RÄCKE
- VÄG MÅLNING
- KANTSTÖD
- BULLERSKYDDSSKÄRM
- BULLERSKYDDSVALL
- BEF. BULLERSKYDDSSKÄRM
- BEF. VÄGBANEKANT
- FASTIGHETS BETECKNING/TRAKTNAMN

**17:1 SKILLINGE**

- BYGGNAD (BOSTAD OCH ÖVRIGA BYGGNADER)
- FASTIGHET SOM ILOSES
- FASTIGHET SOM FÖRESLÅS FÖR VÄRVAVS
- ANLÄGGNINGSDEL
- VÄGANSLUTNING TILL BEFINTLIG ALLMÄN VÄG SOM STÅNGS GENOM SÄRSKILT BESLUT

**LEDNINGAR OCH DAGVATTEN**

- BEF. DAGVATTENLEDNING
- DAGVATTENTRUMMA
- DAGVATTENLEDNING MED BRUNN
- AVVATTNINGSDIREKTION
- DAGVATTENMAGASIN
- VATTENSKYDDSSOMRÅDE

**KOORDINATSYSTEM**  
 PLANSYSTEM: SWEREF 99 15 00  
 HÖJDSYSTEM: RH 2000

**ORIENTERINGSGRÄNS**

**TYP AV PLAN**  
**VÄGPLAN**

GRANSKNINGSSTATUS / SYFTE

**HANDLINGSTYP**  
**FASTSTÄLLESEHANDLING**

DATUM: 2024-03-01 | LEVERANS / ÄNDRINGS.PM

OBJEKT  
**E22 RONNEBY - KARLSKRONA  
 DELEN BJÖRKETORP - NÄTTRABY**

DELOMRÅDE / BANDEL  
**1 TPL BJÖRKETORP - TPL LISTERBY**

OBJEKTNUMMER / KM  
**00 GEMENSAMT**

KONSTRUKTIONNUMMER  
**165590**

BESTÄLLARE  
**TRAFIKVERKET**

LEVERANTÖR  
**RAMBOLL**

SKAPAD AV  
**J. HÅLL**

UPPRAGSNUMMER  
**1320046990**

GODKÄND AV  
**D. DIXON**

ÄNDELNING  
**ANLÄGGNING**

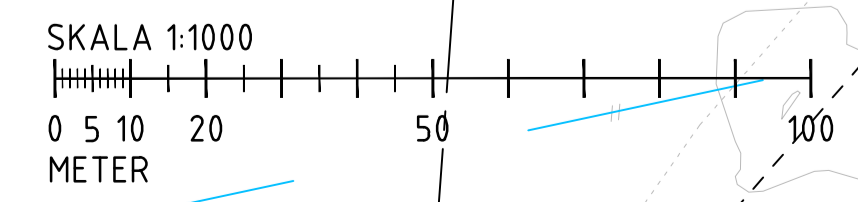
RITNINGSTYP  
**PLAN**

TEKNIKOMRÅDE / INNEHÅLL  
**VÄGUTFORMNING OCH TRAFIK**

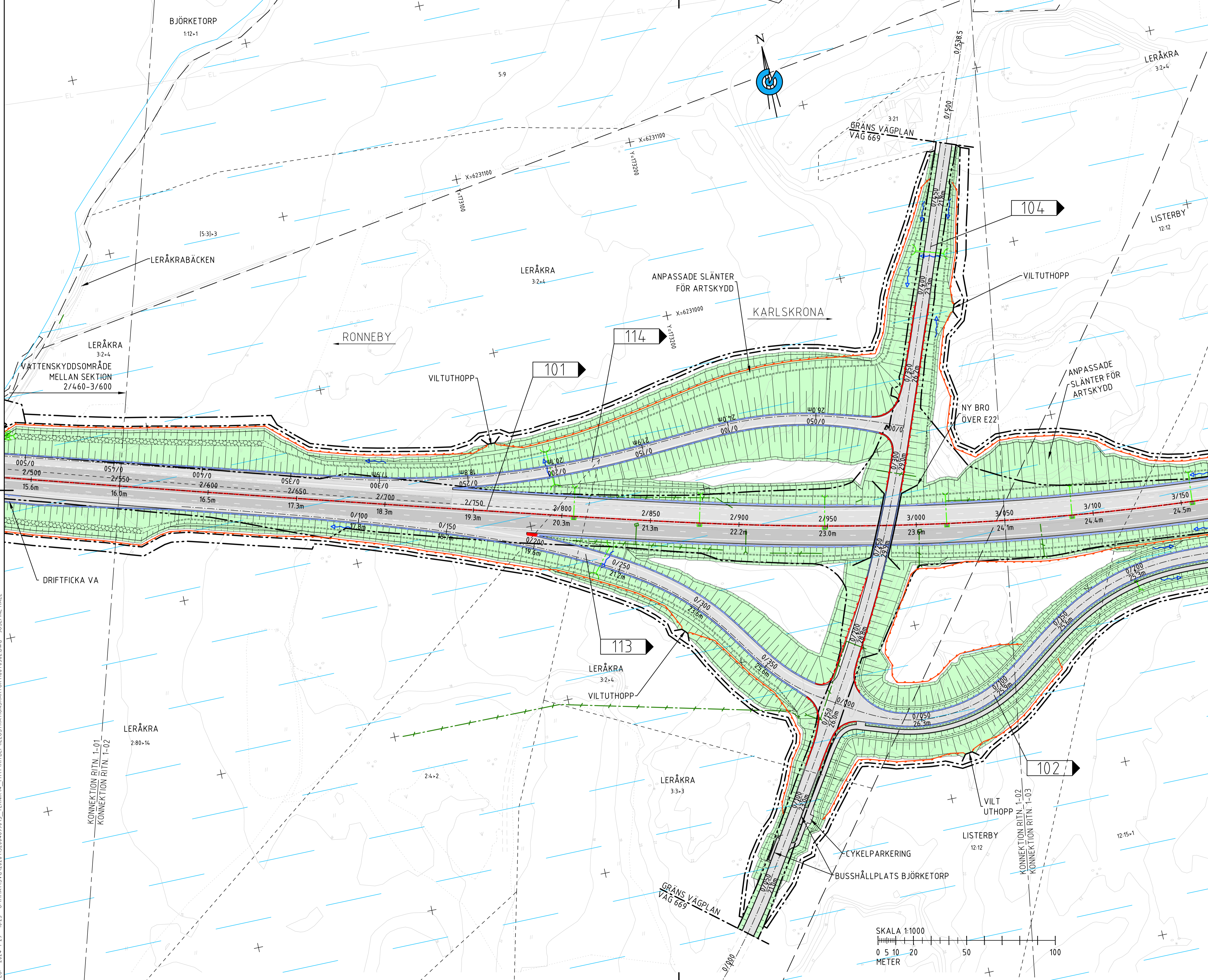
BESKRIVNING  
**ILLUSTRATIONSKARTA  
 KM 2/250 - 2/550**

SKALA: 1:1000 | FORMAT: A1 | FÖRVALTNINGSNUMMER

RITNINGSDATUM: 100T0501 | BLAD: | NÄSTA BLAD: | BET: .



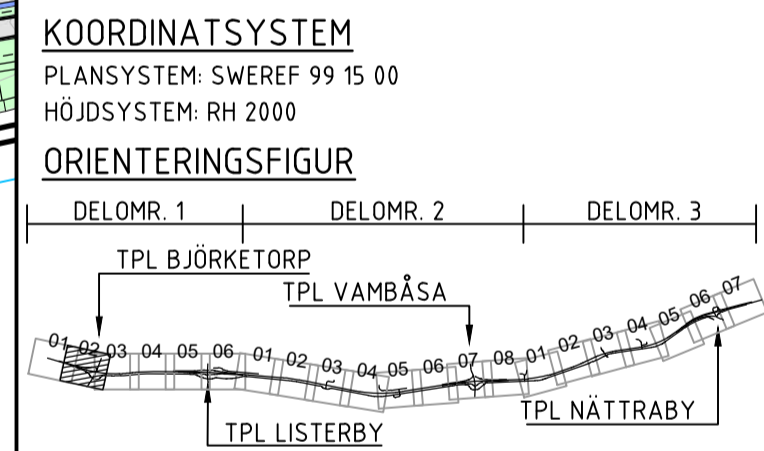
PLO: 2024-1-29 10:21 0:\MP\AN\S\VG\2024\1320046990\3\_Teknik\...\_FHT\TRITDEF\ILLUSTRATIONSKARTOR\100T0501.DWG JOSEFINE HÅLL



**TECKENFÖRKLARING**

- MARKANSPRÅK**
- GRÄNS FÖR VÄGOMRÅDE
  - AVGRÄNSNING MELLAN OLIKA TYPER AV MARKANSPRÅK
- ÖVRIGA BETECKNINGAR**
- KOMMUNGRÄNS
  - TRAKTGRÄNS
  - FASTIGHETSGRÄNS
  - NY VÄG, VÄGBANEKANTER, MED LANGDMÄTNING OCH HOJDSÄTTNING
  - BEF. ALLMÄN VÄG JUSTERAS
  - NY ALLMÄN VÄG
  - NY ENSKILD VÄG
  - NYA SLÄNTER/TERRÄNGANPASSNING
  - BRÖ/RÖRBRÖ
  - FAUNASTÄNGSEL
  - MITTRÄCKE
  - BETONG BARRIÄR
  - GÖ RÄCKE
  - H1-RÄCKE
  - BRÖRÄCKE
  - H2-RÄCKE
  - VÄG MÅLNING
  - KANTSTÖD
  - BULLERSKYDDSSKÄRM
  - BULLERSKYDDSVALL
  - BEF. BULLERSKYDDSSKÄRM
  - BEF. VÄGBANEKANT
  - FASTIGHETS BETECKNING/TRAKTNAMN
- 17:1 SKILLINGE**
- BYGGNAD (BOSTAD OCH ÖVRIGA BYGGNADER)
  - FASTIGHET SOM IÖLÖSES
  - FASTIGHET SOM FÖRESLÅS FÖR VÄRVAVS
  - ANLÄGGNINGSDEL
  - VÄGANSLUTNING TILL BEFINTLIG ALLMÄN VÄG SOM STÄNGS GENOM SÄRSKILT BESLUT

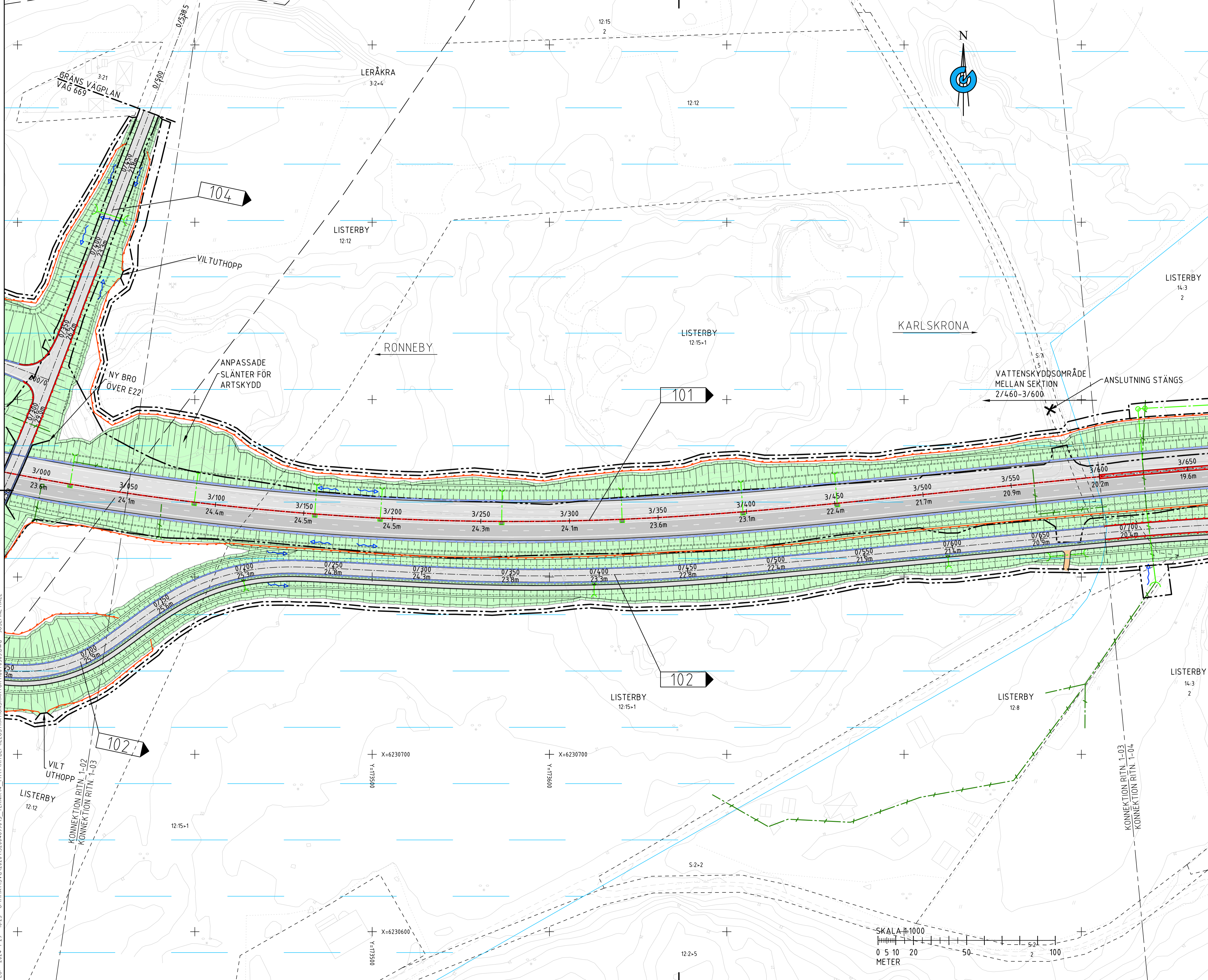
- LEDNINGAR OCH DAGVATTEN**
- BEF. DAGVATTENLEDNING
  - DAGVATTENTRUMMA
  - DAGVATTENLEDNING MED BRUNN
  - AVVATTNINGSDIREKTION
  - DAGVATTENMAGASIN
  - VATTENSKYDDSSOMRÅDE



<b>TYP AV PLAN</b>		<b>VÄGPLAN</b>	
GRANSKNINGSSTATUS / SYFTE		FASTSTÄLLESEHANDLING	
HANDLINGSTYP	2024-03-01	LEVERANS / ÄNDRINGSPM	
DATUM	2024-03-01	LEVERANS / ÄNDRINGSPM	
OBJEKT	E22 RONNEBY - KARLSKRONA DELEN BJÖRKETORP - NÄTTRABY		
DELOMRÅDE / BANDEL	1 TPL BJÖRKETORP - TPL LISTERBY		
ANLÄGGNINGSDEL	00 GEMENSAMT		
OBJEKTNUMMER / KM	165590	KONSTRUKTIONSNUMMER	
BESTÄLLARE	TRAFIKVERKET	LEVERANTÖR	RAMBOLL
SKAPAD AV	J. HÅLL	UPPRAGSNUMMER	1320046990
GODKÄND AV	D. DIXON	AVDELNING	ANLÄGGNING
RITNINGSTYP	PLAN		
TEKNIKOMRÅDE / INNEHÅLL	VÄGUTFORMNING OCH TRAFIK		
BESKRIVNING	ILLUSTRATIONSKARTA KM 2/550 - 3/050		
SKALA	1:1000	FORMAT	A1
RITNINGSNUMMER	100T0502	FÖRVALTNINGSNUMMER	
		BLAD	NÄSTA BLAD BET



PLO: 2024-1-29 10:23 0:\P\M\15\02\2024\1320046990\3\_TERNIKVA\_FHT\T\TID\DEF\ILLUSTRATIONSKARTOR\100T0502.DWG JOSEFINE HÅLL



### TECKENFÖRKLARING

**MARKANSPRÅK**

- GRÄNS FÖR VÄGOMRÅDE
- AVGRÄNSNING MELLAN OLIKA TYPER AV MARKANSPRÅK

**ÖVRIGA BETECKNINGAR**

- KOMMUNGRÄNS
- TRAKTGRÄNS
- FASTIGHETSGRÄNS
- NY VÄG, VÄGBANEKANTER, MED LANGDMÄTNING OCH HOJDSÄTTNING
- BEF. ALLMÄN VÄG JUSTERAS
- NY ALLMÄN VÄG
- NY ENSKILD VÄG
- NYA SLÄNTER/TERRÄNGANPASSNING
- BRÖ/RÖRBRÖ
- FAUNASTÄNGSEL
- MITTRÄCKE
- BETONG BARRIÄR
- GÖ RÄCKE
- H1-RÄCKE
- BRÖRÄCKE
- H2-RÄCKE
- VÄG MÄLNING
- KANTSTÖD
- BULLERSKYDDSSKÄRM
- BULLERSKYDDSVALL
- BEF. BULLERSKYDDSSKÄRM
- BEF. VÄGBANEKANT
- FASTIGHETSBEDECKNING/TRAKTNAMN

**17:1 SKILLINGE**

- BYGGNAD (BOSTAD OCH ÖVRIGA BYGGNADER)
- FASTIGHET SOM IÖLÖSES
- FASTIGHET SOM FÖRESLÅS FÖR VÄRVA
- ANLÄGGNINGSDEL
- VÄGANSLUTNING TILL BEFINTLIG ALLMÄN VÄG SOM STÄNGS GENOM SÄRSKILT BESLUT

**LEDNINGAR OCH DAGVATTEN**

- BEF. DAGVATTENLEDNING
- DAGVATTENTRUMMA
- DAGVATTENLEDNING MED BRUNN
- AVVATTNINGSDIREKTION
- DAGVATTENMAGASIN
- VATTENSKYDDSSOMRÅDE

**KOORDINATSYSTEM**

PLANSYSTEM: SWEREF 99 15 00  
 HÖJDSYSTEM: RH 2000

**ORIENTERINGSFIGUR**

**VÄGPLAN**

GRANSKNINGSSTATUS / SYFTE

HANDLINGSTYP  
**FASTSTÄLLESEHANDLING**

DATUM  
 2024-03-01

LEVERANS / ÄNDRINGS-PM

OBJEKT  
**E22 RONNEBY - KARLSKRONA  
 DELEN BJÖRKETORP - NÄTTRABY**

DELOMRÅDE / BANDEL  
 1 TPL BJÖRKETORP - TPL LISTERBY

ANLÄGGNINGSDEL  
 00 GEMENSAMT

OBJEKTNUMMER / KM  
 165590

KONSTRUKTIONNUMMER

BESTÄLLARE  
**TRAFIKVERKET**

LEVERANTÖR  
**RAMBOLL**

SKAPAD AV  
 J. HÅLL

UPPRAGSNUMMER  
 1320046990

GODKÄND AV  
 D. DIXON

AVDELNING  
 ANLÄGGNING

RITNINGSTYP  
 PLAN

TEKNIKOMRÅDE / INNEHÅLL  
 VÄGUTFORMNING OCH TRAFIK

BESKRIVNING  
 ILLUSTRATIONSKARTA  
 KM 3/050 - 3/600

SKALA  
 1:1000

FORMAT  
 A1

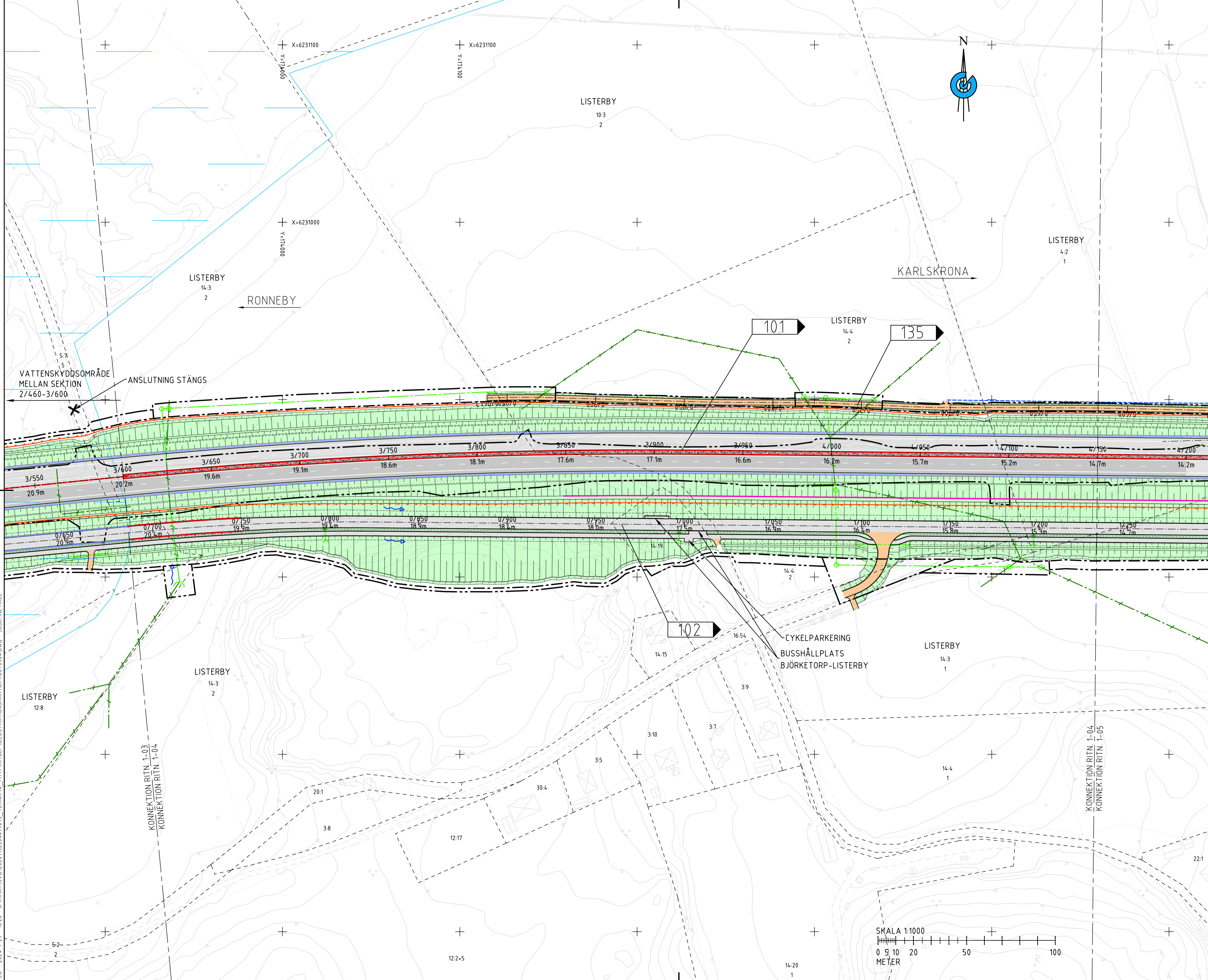
FÖRVALTNINGSNUMMER

RITNINGNUMMER  
 100T0503

BLAD

NÄSTA BLAD

BET



### TECKENFÖRKLARING

**MARKANSPRÅK**

- GRÄNS FÖR VÄGOMRÅDE
- AVGRÄNSNING MELLAN OLIKA TYPER AV MARKANSPRÅK

**ÖVRIGA BETECKNINGAR**

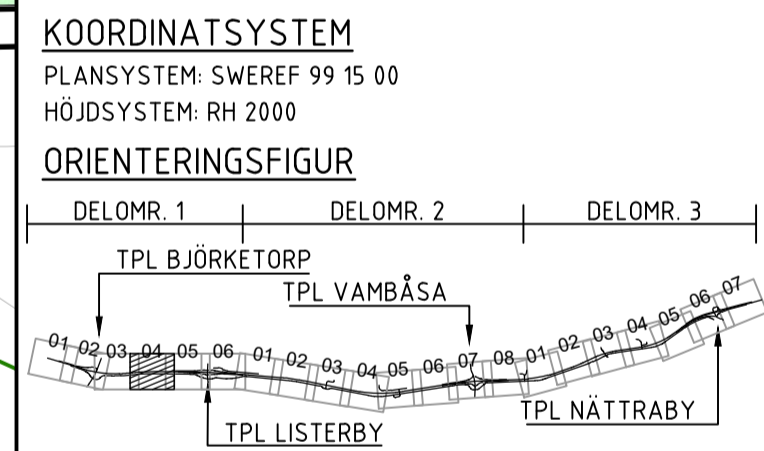
- KOMMUNGRÄNS
- TRAKTGRÄNS
- FASTIGHETSGRÄNS
- NY VÄG, VÄGBANEKANTER, MED LANGDMÄTNING OCH HOJDSÄTTNING
- BEF. ALLMÄN VÄG JUSTERAS
- NY ALLMÄN VÄG
- NY ENSKILD VÄG
- NYA SLÄNTER/TERRÄNGANPASSNING
- BRÖ/RÖRBRÖ
- FAUNASTÄNGSEL
- MITTRÄCKE
- BETONG BARRIÄR
- GÖ RÄCKE
- H1-RÄCKE
- BRÖRÄCKE
- H2-RÄCKE
- KANTSTÖD
- VÄG MÅLNING
- BULLERSKYDDSSKÄRM
- BULLERSKYDDSVALL
- BEF. BULLERSKYDDSSKÄRM
- BEF. VÄGBANEKANT
- FASTIGHETSBECKENING/TRAKTNAMN

**17:1 SKILLINGE**

- BYGGNAD (BOSTAD OCH ÖVRIGA BYGGNADER)
- FASTIGHET SOM ILOSES
- FASTIGHET SOM FÖRESLÅS FÖR VÄRVAAS
- ANLÄGGNINGSDDEL
- VÄGANSLUTNING TILL BEFINTLIG ALLMÄN VÄG SOM STÄNGS GENOM SÄRSKILT BESLUT

**LEDNINGAR OCH DAGVATTEN**

- BEF. DAGVATTENLEDNING
- DAGVATTENTRUMMA
- DAGVATTENLEDNING MED BRUNN
- AVVATTNINGSDIREKTION
- DAGVATTENMAGASIN
- VATTENSKYDDSSOMRÅDE



**VÄGPLAN**

GRANSKNINGSSTATUS / SYFTE

HANDLINGSTYP  
**FASTSTÄLLESEHANDLING**

OBJEKT  
**E22 RONNEBY - KARLSKRONA  
DELEN BJÖRKETORP - NÄTTRABY**

DELOMRÅDE / BANDEL  
**1 TPL BJÖRKETORP - TPL LISTERBY**

ANLÄGGNINGSDDEL  
**00 GEMENSAMT**

OBJEKTNUMMER / KM  
**165590**

KONSTRUKTIONNUMMER  
**1320046990**

LEVERANTÖR  
**TRAFIKVERKET RAMBOLL**

SKAPAD AV  
**J. HÅLL**

UPPRAGSNUMMER  
**1320046990**

GODKÄND AV  
**D. DIXON**

AVDELNING  
**ANLÄGGNING**

RITNINGSTYP  
**PLAN**

TEKNIKOMRÅDE / INNEHÅLL  
**VÄGUTFORMNING OCH TRAFIK**

BESKRIVNING  
**ILLUSTRATIONSKARTA  
KM 3/600 - 4/150**

SKALA  
**1:1000**

FORMAT  
**A1**

FÖRVALTNINGSNUMMER

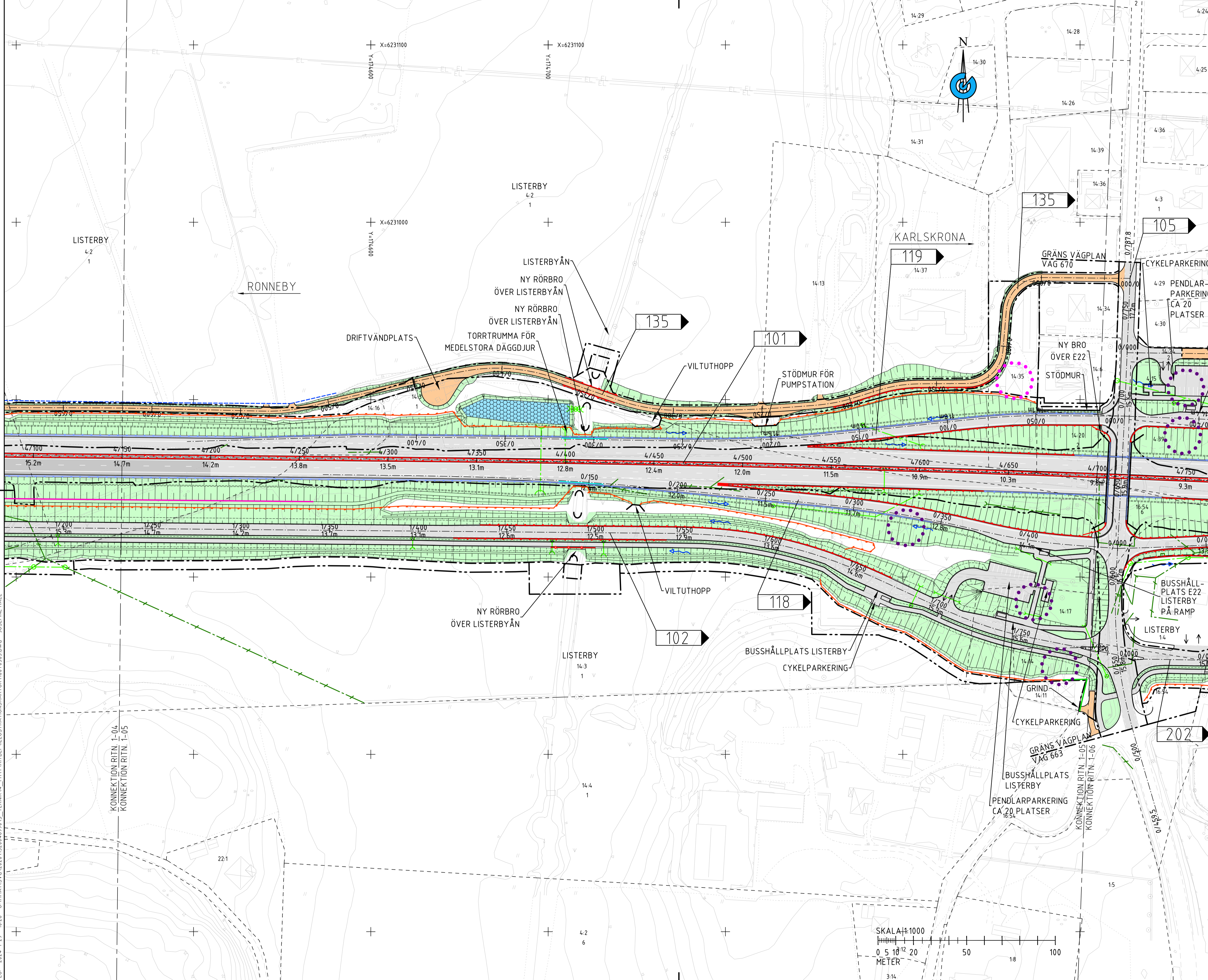
RITNINGSDATUM  
**100T0504**

BLAD

NÄSTA BLAD

BET

PLO: 2024-1-29 10:26 0:\PM\11\SVG\2024\1320046990\3\_TERNIK\...\_FHY\TVIDEFULLUSTRATIONSKARTOR\100T0504.DWG JOSÉFINE HÅLL



### TECKENFÖRKLARING

**MARKANSPRÅK**

- GRÄNS FÖR VÄGOMRÅDE
- AVGRÄNSNING MELLAN OLIKA TYPER AV MARKANSPRÅK

**ÖVRIGA BETECKNINGAR**

- KOMMUNGRÄNS
- TRAKTGRÄNS
- FASTIGHETSGRÄNS
- NY VÄG, VÄGBANEKANTER, MED LANGDMÄTNING OCH HOJDSÄTTNING
- BEF. ALLMÄN VÄG JUSTERAS
- NY ALLMÄN VÄG
- NY ENSKILD VÄG
- NYA SLÄNTER/TERRÄNGANPASSNING
- BRO/RÖRBRÖ
- FAUNASTÄNGSEL
- MITTRÄCKE
- BETONG BARRIÄR
- GÖ RÄCKE
- H1-RÄCKE
- BRÖRÄCKE
- H2-RÄCKE
- VÄG MÅLNING
- KANTSTÖD
- BULLERSKYDDSSKÄRM
- BULLERSKYDDSVALL
- BEF. BULLERSKYDDSSKÄRM
- BEF. VÄGBANEKANT
- FASTIGHETSBETECKNING/TRAKTNAMN

**17:1 SKILLINGE**

- BYGGNAD (BOSTAD OCH ÖVRIGA BYGGNADER)
- FASTIGHET SOM ILOSES
- FASTIGHET SOM FÖRESLÅS FÖR VÄRVA
- ANLÄGGNINGSDEL
- VÄGANSLUTNING TILL BEFINTLIG ALLMÄN VÄG SOM STÅNGS GENOM SÄRSKILT BESLUT

**LEDNINGAR OCH DAGVATTEN**

- BEF. DAGVATTENLEDNING
- DAGVATTENTRUMMA
- DAGVATTENLEDNING MED BRUNN
- AVVATTNINGSDIREKTION
- DAGVATTENMAGASIN
- VATTENSKYDDSSOMRÅDE

**KOORDINATSYSTEM**

PLANSYSTEM: SWEFER 99 15 00  
 HÖJDSYSTEM: RH 2000

**ORIENTERINGSFIGUR**

DELOMR. 1 DELOMR. 2 DELOMR. 3

TPL BJÖRKETORP TPL VAMBÅSA

01-02-03-04-05-06-07-08-09-10-11-12-13-14-15-16-17

TPL LISTERBY TPL NÄTTRABY

**VÄGPLAN**

GRANSKNINGSSTATUS / SYFTE

HANDLINGSTYP: **FASTSTÄLLESEHANDLING**

DATUM: 2024-03-01 LEVERANS / ÄNDRINGSPM

OBJEKT: **E22 RONNEBY - KARLSKRONA DELEN BJÖRKETORP - NÄTTRABY**

DELOMRÅDE / BANDEL: 1 TPL BJÖRKETORP - TPL LISTERBY

ANLÄGGNINGSDEL: 00 GEMENSAMT

OBJEKTNUMMER / KM: 165590 KONSTRUKTIONNUMMER

BESTÄLLARE: TRAFIKVERKET LEVERANTÖR: **RAMBÖLL**

SKAPAD AV: J. HÅLL UPPDRAGSNUMMER: 1320046990

GODKÄND AV: D. DIXON AVDELNING: ANLÄGGNING

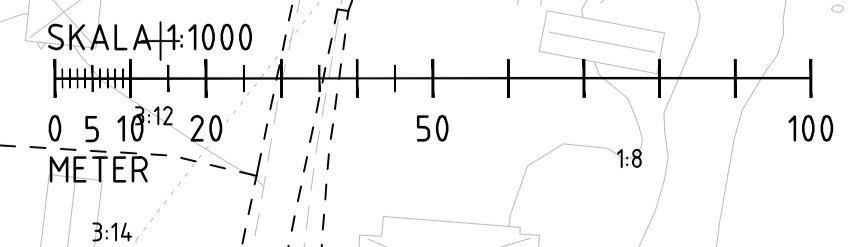
RITNINGSTYP: PLAN

TEKNIKOMRÅDE / INNEHÅLL: VÄGUTFORMNING OCH TRAFIK

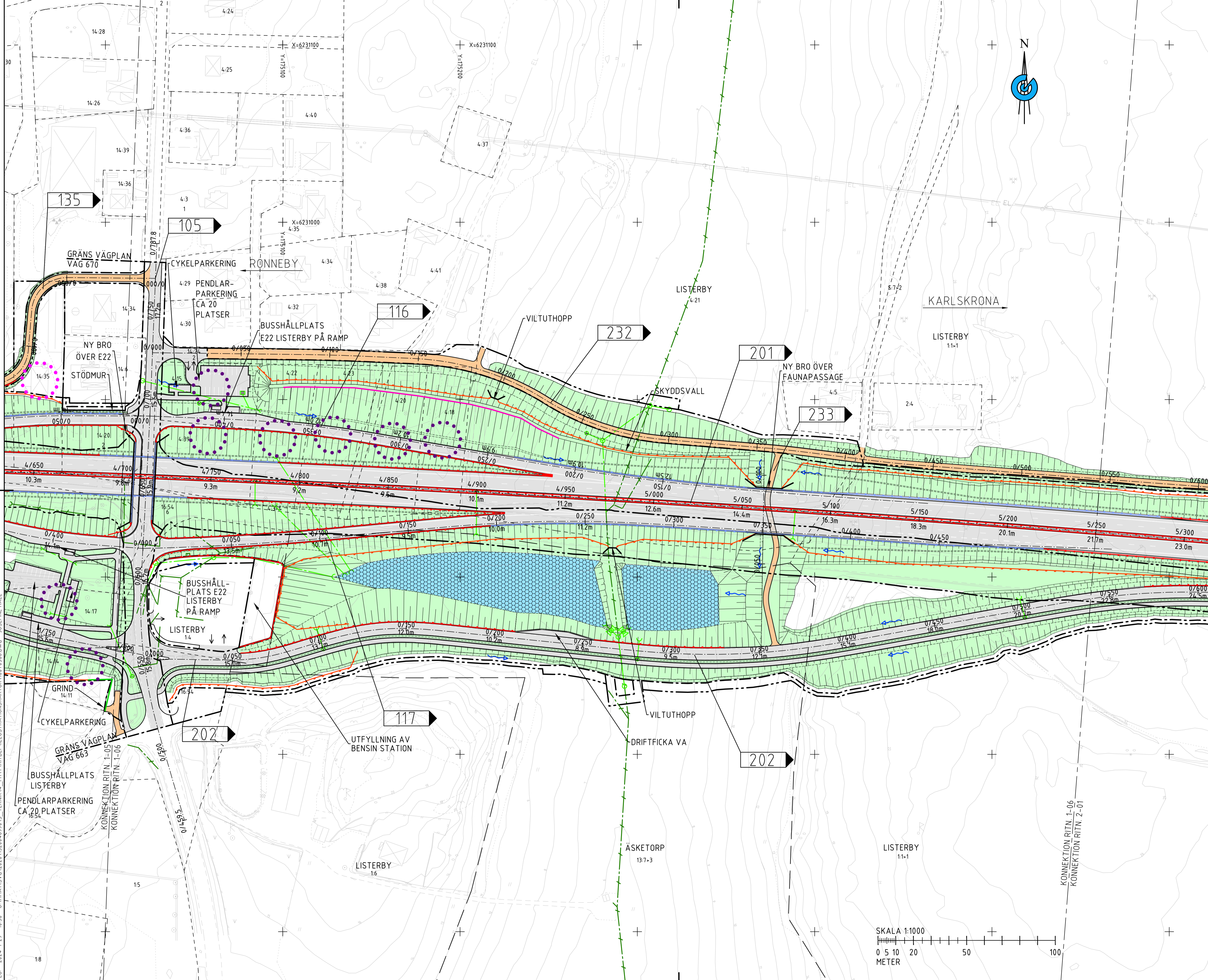
BESKRIVNING: ILLUSTRATIONSKARTA KM 4/150 - 4/700

SKALA: 1:1000 FORMAT: A1 FÖRVALTNINGSNUMMER

RITNINGSGRUPP: 100T0505 BLAD: NÄSTA BLAD BET



PLO: 2024-1-29 10:28 0:\PM\11\SV\2024\1320046990\3\_TERNIKVA...\_FHY\T\B\DEF\ILLUSTRATIONSKARTOR\100T0505.DWG JOSEFINE HÅLL



### TECKENFÖRKLARING

**MARKANSPRÅK**

- GRÄNS FÖR VÄGOMRÅDE
- AVGRÄNSNING MELLAN OLIKA TYPER AV MARKANSPRÅK

**ÖVRIGA BETECKNINGAR**

- KOMMUNGRÄNS
- TRAKTGRÄNS
- FASTIGHETSGRÄNS
- NY VÄG, VÄGBANEKANTER, MED LANGDMÄTNING OCH HOJDSÄTTNING
- BEF. ALLMÄN VÄG JUSTERAS
- NY ALLMÄN VÄG
- NY ENSKILD VÄG
- NYA SLÄNTER/TERRÄNGANPASSNING
- BRÖ/RÖRBRÖ
- FAUNASTÄNGSEL
- MITTRÄCKE
- BETONG BARRIÄR
- GÖ RÄCKE
- H1-RÄCKE
- BRÖRÄCKE
- H2-RÄCKE
- VÄG MÅLNING
- KANTSTÖD
- BULLERSKYDDSSKÄRM
- BULLERSKYDDSVALL
- BEF. BULLERSKYDDSSKÄRM
- BEF. VÄGBANEKANT
- FASTIGHETS BETECKNING/TRAKTNAMN

**17:1 SKILLINGE**

- BYGGNAD (BOSTAD OCH ÖVRIGA BYGGNADER)
- FASTIGHET SOM IÖLÖSES
- FASTIGHET SOM FÖRESLÅS FÖR VÄRVAS
- ANLÄGGINGSDEL
- VÄGANSLUTNING TILL BEFINTLIG ALLMÄN VÄG SOM STÄNGS GENOM SÄRSKILT BESLUT

**LEDNINGAR OCH DAGVATTEN**

- BEF. DAGVATTENLEDNING
- DAGVATTENTRUMMA
- DAGVATTENLEDNING MED BRUNN
- AVVATTNINGSDIREKTION
- DAGVATTENMAGASIN
- VATTENSKYDDSOMRÅDE

**KOORDINATSYSTEM**

PLANSYSTEM: SWEREF 99 15 00  
 HÖJDSYSTEM: RH 2000

**ORIENTERINGSFIGUR**

**VÄGPLAN**

GRANSKNINGSSTATUS / SYFTE

**FASTSTÄLLELSEHANDLING**

HANDLINGSTYP  
 DATUM: 2024-03-01  
 LEVERANS / ÄNDRINGSPM

OBJEKT  
**E22 RONNEBY - KARLSKRONA  
 DELEN BJÖRKETORP - NÄTTRABY**

DELOMRÅDE / BANDEL  
 1 TPL BJÖRKETORP - TPL LISTERBY

ANLÄGGINGSDEL  
 00 GEMENSAMT

OBJEKTNUMMER / KM  
 165590

KONSTRUKTIONSNUMMER  
 1320046990

BESTÄLLARE  
**TRAFIKVERKET**

LEVERANTÖR  
**RAMBOLL**

SKAPAD AV  
**J. HÅLL**

LUPPRAGSNUMMER  
 1320046990

GODKÄND AV  
**D. DIXON**

ÄNDELNING  
 ANLÄGGNING

RITNINGSTYP  
**PLAN**

TEKNIKOMRÅDE / INNEHÅLL  
**VÄGUTFORMNING OCH TRAFIK**

BESKRIVNING  
 ILLUSTRATIONSKARTA  
 KM 4/700 - 5/250

SKALA  
 1:1000

FORMAT  
 A1

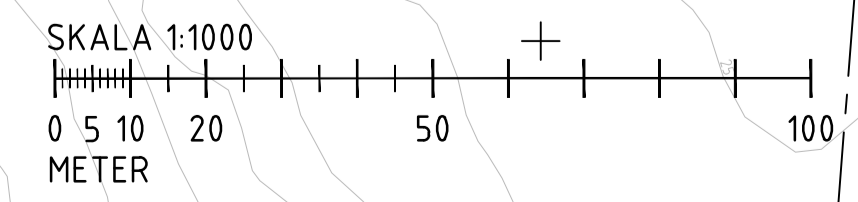
FÖRVALTNINGSNUMMER

RITNINGSNUMMER  
 100T0506

BLAD

NÄSTA BLAD

BET



PLO: 2024-1-29 10:30 0:\PM\115\02\2024\1320046990\3\_TERNIKV...\_FHY\T\RTIDEFULL\STRATIONSKARTOR\100T0506.DWG JOSEFINE HÅLL