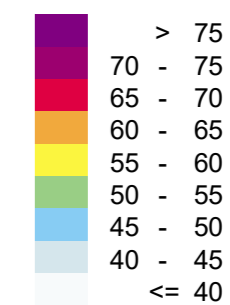


Bilaga 1-1

Trafikverket
E22, Ronneby - Karlskrona,
Delen Björketorp - Nättraby

Nuläge 2019
Väg- och spårtrafik

Dygnsekvivalent ljudnivå
 $L_{eq, 24h}$ dB(A)



Ekvivalent ljudnivå 2 m över mark.
Ljudnivåer redovisas inklusive reflexer
(ej frifältsvärde).

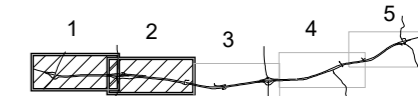
Sektion 1/5

Sektion 2/5

Symboler

- Bullerberörd byggnad
- Bostadsbyggnad, ej bullerberörd
- Övrig byggnad
- Vägplanegräns

Sektionsöversikt



HANDLÄGGARE
Johan Jönsson

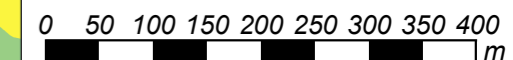
PROJEKT NR:
1320046990-010

ORT
Göteborg

DATUM
2023-11-13

SKALA
1:7000

FORMAT
A3



Plangräns väst

Beräkning: GNM Nuläge, år 2019
Beräkning nr: 1000

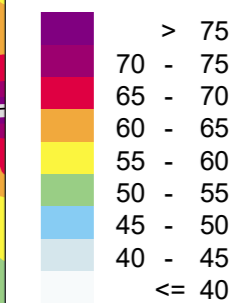
Beräkning: GNM Nuläge, år 2019
Beräkning nr: 1000

Bilaga 1-2

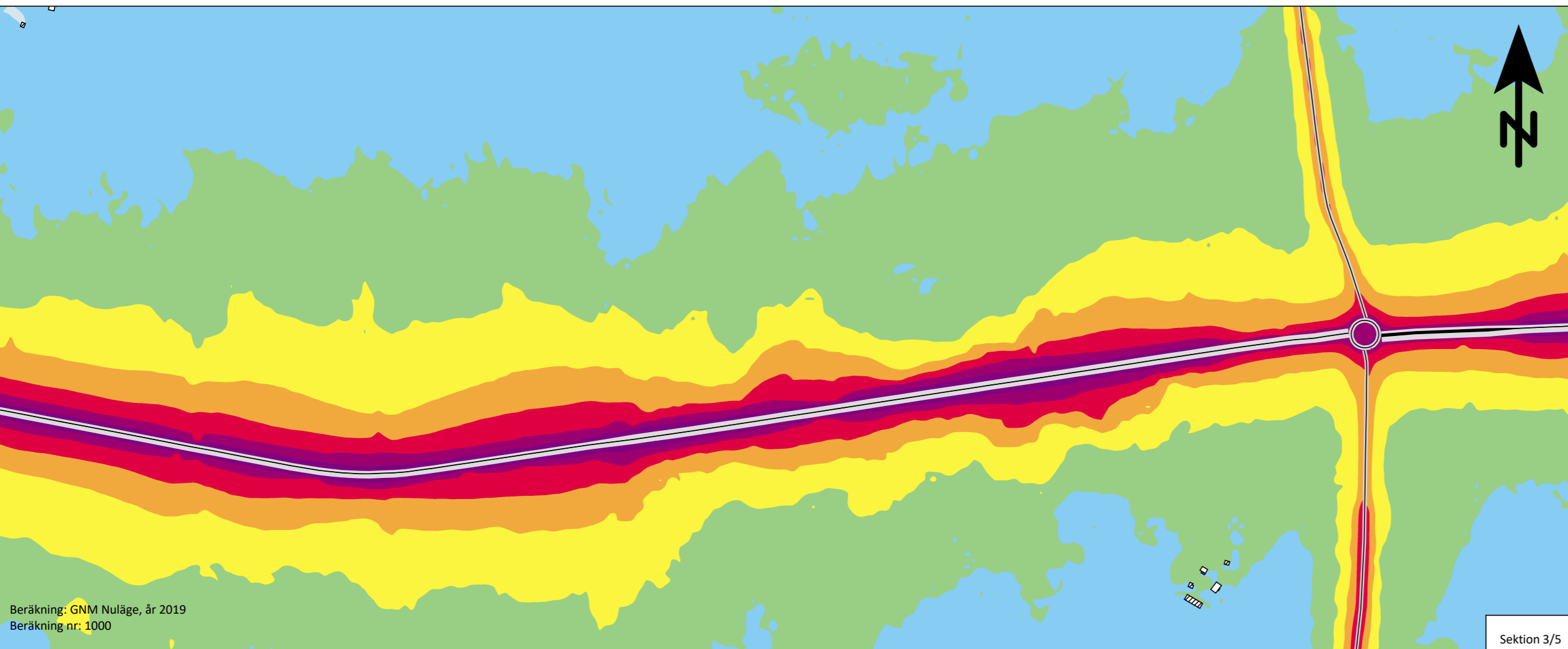
Trafikverket
E22 Ronneby - Karlskrona,
Delen Björketorp - Nättraby

Nuläge 2019
Väg- och spårtrafik

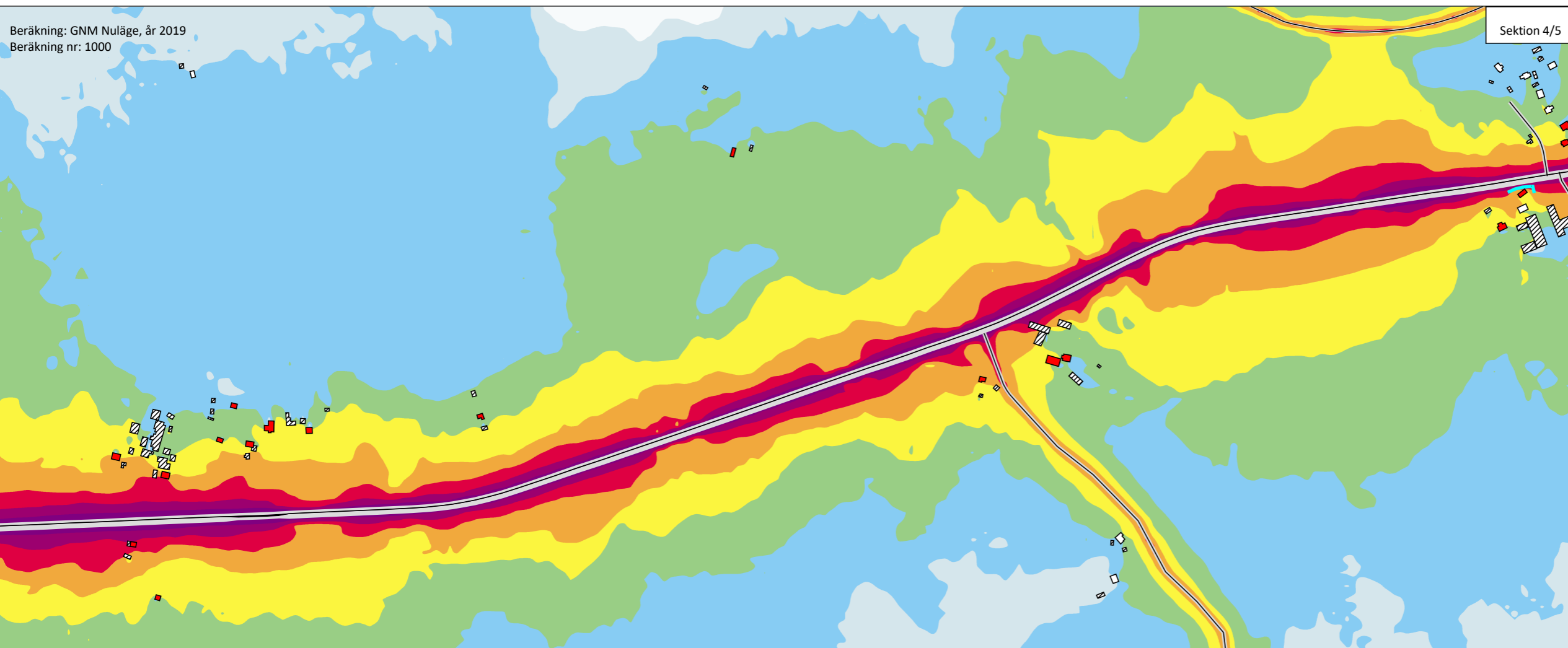
Dygnsekvivalent ljudnivå
 $L_{eq, 24h}$ dB(A)



Ekvivalent ljudnivå 2 m över mark.
Ljudnivåer redovisas inklusive reflexer
(ej frifältsvärde).



Beräkning: GNM Nuläge, år 2019
Beräkning nr: 1000

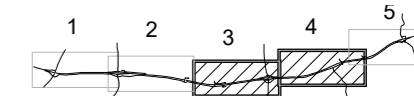


Beräkning: GNM Nuläge, år 2019
Beräkning nr: 1000

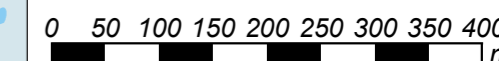
Symboler

- Bullerberörd byggnad
- Bostadsbyggnad, ej bullerberörd
- Övrig byggnad
- Befintlig bullerskyddsskärm

Sektionsöversikt



HANDLÄGGARE Johan Jönsson	PROJEKT NR: 1320046990-010
ORT Göteborg	DATUM 2023-11-13
SKALA 1:7000	FORMAT A3

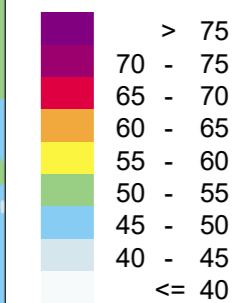


Bilaga 1-3

Trafikverket
E22, Ronneby - Karlskrona,
Delen Björketorp - Nättraby

Nuläge 2019
Väg- och spårtrafik

Dygnsekvivalent ljudnivå
 $L_{eq, 24h}$ dB(A)



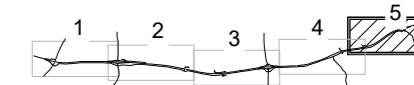
Ekvivalent ljudnivå 2 m över mark.
Ljudnivåer redovisas inklusive reflexer
(ej frifältsvärde).

Sektion 5/5

Symboler

- Bullerberörd byggnad
- Bostadsbyggnad, ej bullerberörd
- Övrig byggnad
- Befintlig bullerskärm
- Vägplanegräns

Sektionsöversikt



RAMBOLL

HANDLÄGGARE
Johan Jönsson

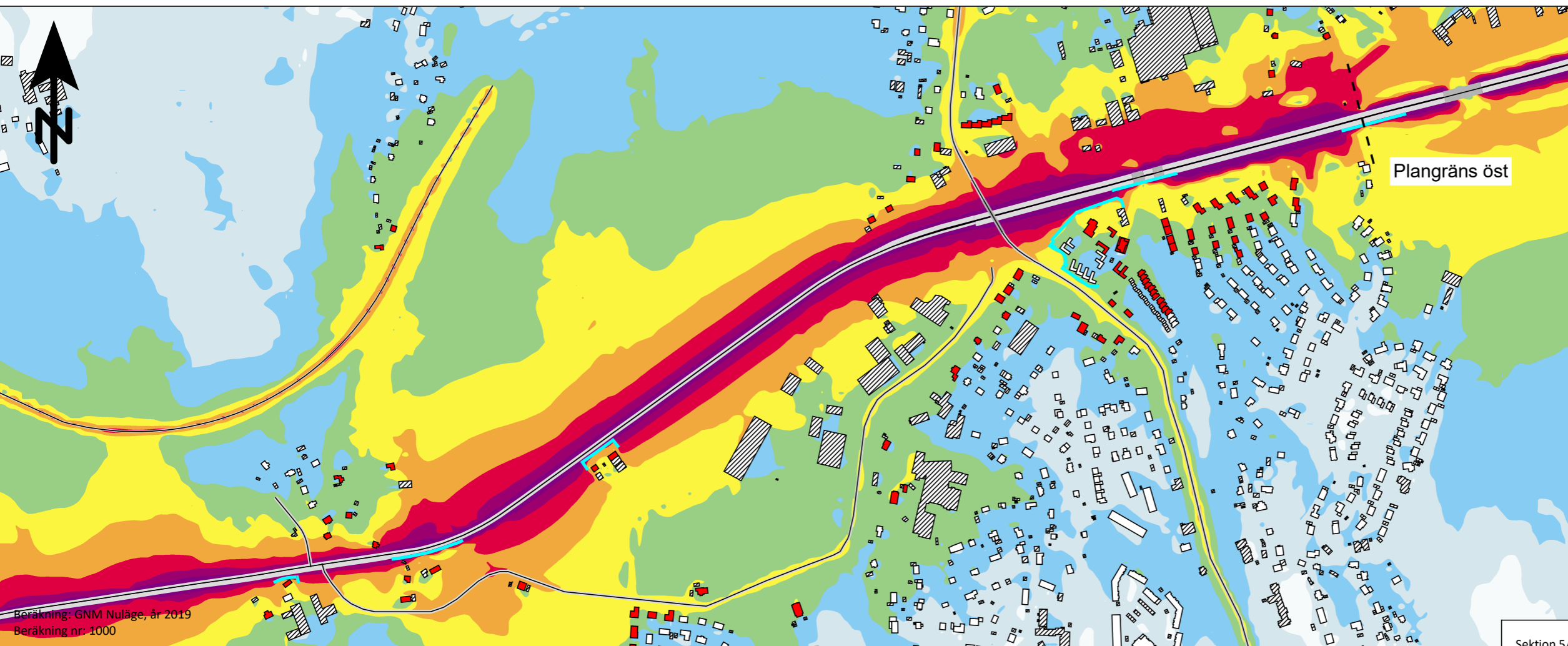
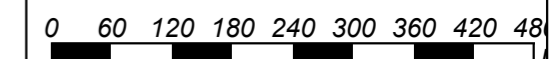
PROJEKT NR:
1320046990-010

ORT
Göteborg

DATUM
2023-11-13

SKALA
1:7000

FORMAT
A3

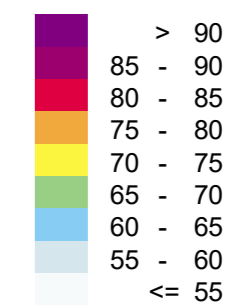


Bilaga 1-4

Trafikverket
E22, Ronneby - Karlskrona
Delen Björketorp - Nättraby

Nuläge 2019
Väg- och spårtrafik

Maximal ljudnivå
 $L_{max, AF}$ dB(A)



Maximal ljudnivå 2 m över mark.
Ljudnivåer redovisas inklusive reflexer
(ej frifältsvärde).

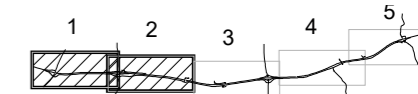
Sektion 1/5

Sektion 2/5

Symboler

- Bullerberörd byggnad
- Bostadsbyggnad, ej bullerberörd
- Övrig byggnad
- Vägplanegräns

Sektionsöversikt



HANDLÄGGARE
Johan Jönsson

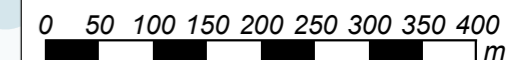
PROJEKT NR:
1320046990-010

ORT
Göteborg

DATUM
2023-11-13

SKALA
1:7000

FORMAT
A3



Plangräns väst

Beräkning: Nuläge, år 2019
Beräkning nr: 0

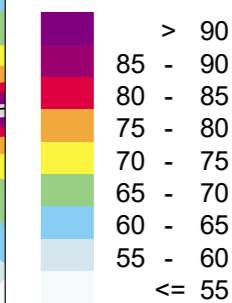
Beräkning: Nuläge, år 2019
Beräkning nr: 0

Bilaga 1-5

Trafikverket
E22, Ronneby - Karlskrona,
Delen Björketorp - Nättraby

Nuläge 2019
Väg- och spårtrafik

Maximal ljudnivå
 $L_{max, AF}$ dB(A)



Maximal ljudnivå 2 m över mark.
Ljudnivåer redovisas inklusive reflexer
(ej frifältsvärde).

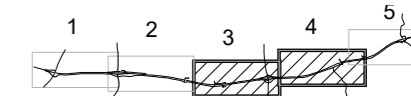
Sektion 3/5

Beräkning: Nuläge, år 2019
Beräkning nr: 0

Symboler

- Bullerberörd byggnad
- Bostadsbyggnad, ej bullerberörd
- Övrig byggnad
- Befintlig bullerskyddsskärm

Sektionsöversikt



HANDLÄGGARE
Johan Jönsson

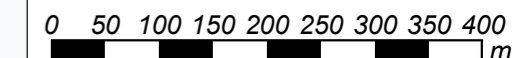
PROJEKT NR:
1320046990-010

ORT
Göteborg

DATUM
2023-11-13

SKALA
1:7000

FORMAT
A3



Sektion 4/5

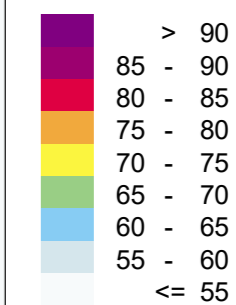
Beräkning: Nuläge, år 2019
Beräkning nr: 0

Bilaga 1-6

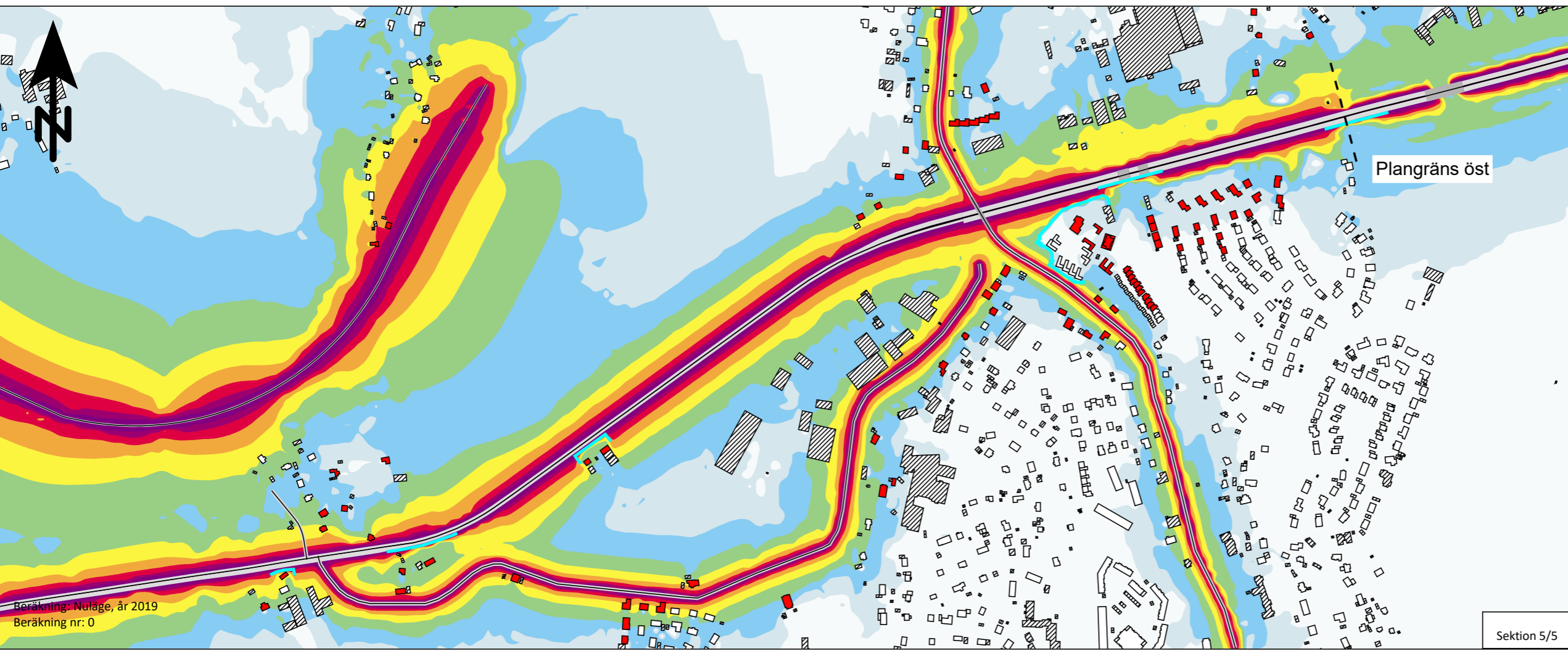
Trafikverket
E22, Ronneby - Karlskrona,
Delen Björketorp - Nättraby

Nuläge 2019
Väg- och spårtrafik

Maximal ljudnivå
 $L_{max, AF}$ dB(A)



Maximal ljudnivå 2 m över mark.
Ljudnivåer redovisas inklusive reflexer
(ej frifältsvärde).



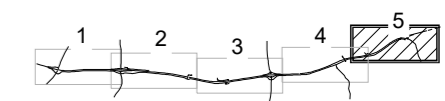
Beräkning: Nuläge, år 2019
Beräkning nr: 0

Sektion 5/5

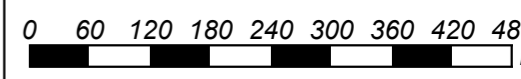
Symboler

- Bullerberörd byggnad
- Bostadsbyggnad, ej bullerberörd
- Övrig byggnad
- Befintlig bullerskärm
- Vägplanegräns

Sektionsöversikt



HANDLÄGGARE Johan Jönsson	PROJEKT NR: 1320046990-010
ORT Göteborg	DATUM 2023-11-13
SKALA 1:7000	FORMAT A3

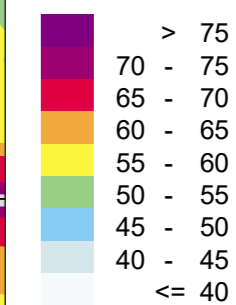


Bilaga 2-1

Trafikverket
E22, Ronneby - Karlskrona,
Delen Björketorp - Nättraby

Nollalternativ 2049
Väg- och spårtrafik

Dygnskvivalent ljudnivå
 $L_{eq, 24h}$ dB(A)



Ekvivalent ljudnivå 2 m över mark.
Ljudnivåer redovisas inklusive reflexer
(ej frifältsvärde).

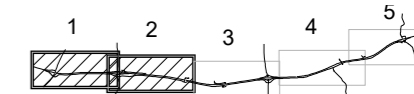
Sektion 1/5

Sektion 2/5

Symboler

- Bullerberörd byggnad
- Bostadsbyggnad, ej bullerberörd
- Övrig byggnad
- Vägplanegräns

Sektionsöversikt



HANDLÄGGARE
Johan Jönsson

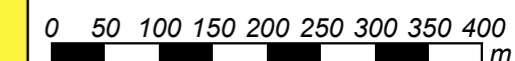
PROJEKT NR:
1320046990-010

ORT
Göteborg

DATUM
2023-11-13

SKALA
1:7000

FORMAT
A3



Plangräns väst

Beräkning: GNM Nollalternativ, år 2049
Beräkning nr: 40

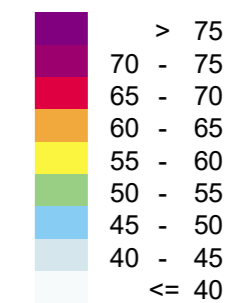
Beräkning: GNM Nollalternativ, år 2049
Beräkning nr: 40

Bilaga 2-2

Trafikverket
E22, Ronneby - Karlskrona,
Delen Björketorp - Nättraby

Nollalternativ 2049
Väg- och spårtrafik

Dygnsekvivalent ljudnivå
 $L_{eq, 24h}$ dB(A)



Ekvivalent ljudnivå 2 m över mark.
Ljudnivåer redovisas inklusive reflexer
(ej frifältsvärde).

Beräkning: GNM Nollalternativ, år 2049
Beräkning nr: 40

Sektion 3/5

Beräkning: GNM Nollalternativ, år 2049
Beräkning nr: 40

Sektion 4/5

Symboler

- Bullerberörd byggnad
- Bostadsbyggnad, ej bullerberörd
- Övrig byggnad
- Befintlig bullerskyddsskärm

Sektionsöversikt



HANDLÄGGARE
Johan Jönsson

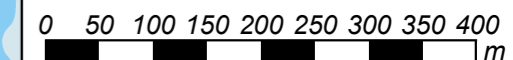
PROJEKT NR:
1320046990-010

ORT
Göteborg

DATUM
2023-11-13

SKALA
1:7000

FORMAT
A3

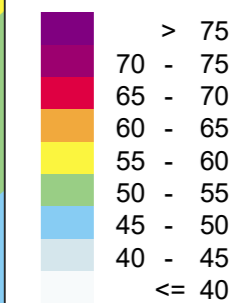


Bilaga 2-3

Trafikverket
E22, Ronneby - Karlskrona,
Delen Björketorp - Nättraby

Nollalternativ 2049
Väg- och spårtrafik

Dygnsekvivalent ljudnivå
 $L_{eq, 24h}$ dB(A)

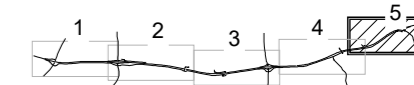


Ekvivalent ljudnivå 2 m över mark.
Ljudnivåer redovisas inklusive reflexer
(ej frifältsvärde).

Symboler

- Bullerberörd byggnad
- Bostadsbyggnad, ej bullerberörd
- Övrig byggnad
- Befintlig bullerskärm
- Vägplanegräns

Sektionsöversikt



HANDLÄGGARE
Johan Jönsson

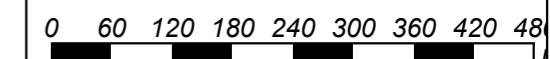
PROJEKT NR:
1320046990-010

ORT
Göteborg

DATUM
2023-11-13

SKALA
1:7000

FORMAT
A3



Sektion 5/5

Beräkning: GNM Nollalternativ, år 2049
Beräkning nr: 40

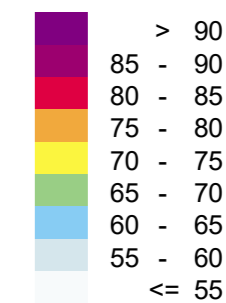
Plangräns öst

Bilaga 2-4

Trafikverket
E22, Ronneby - Karlskrona,
Delen Björketorp - Nättraby

Nollalternativ 2049
Väg- och spårtrafik

Maximal ljudnivå
 $L_{max, AF}$ dB(A)



Maximal ljudnivå 2 m över mark.
Ljudnivåer redovisas inklusive reflexer
(ej frifältsvärde).

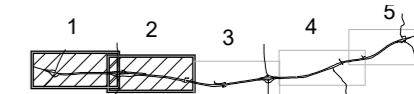
Sektion 1/5

Sektion 2/5

Symboler

- Bullerberörd byggnad
- Bostadsbyggnad, ej bullerberörd
- Övrig byggnad
- Vägplanegräns

Sektionsöversikt



HANDLÄGGARE
Johan Jönsson

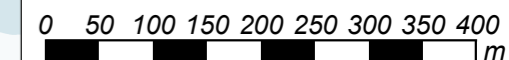
PROJEKT NR:
1320046990-010

ORT
Göteborg

DATUM
2023-11-13

SKALA
1:7000

FORMAT
A3



Plangräns väst

Beräkning: Nollalternativ, år 2049
Beräkning nr: 0

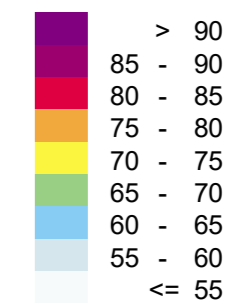
Beräkning: Nollalternativ, år 2049
Beräkning nr: 0

Bilaga 2-5

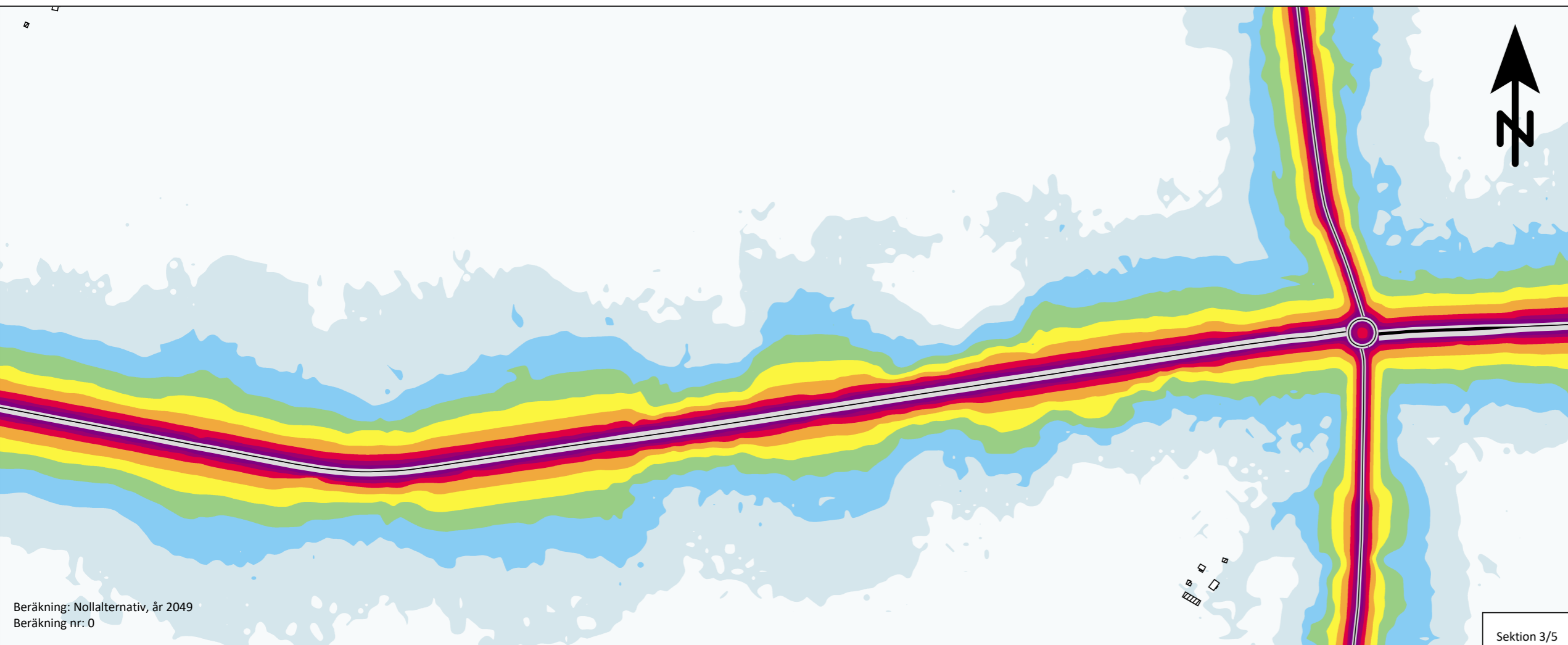
Trafikverket
E22, Ronneby - Karlskrona,
Delen Björketorp - Nättraby

Nollalternativ 2049
Väg- och spårtrafik

Maximal ljudnivå
 $L_{max, AF}$ dB(A)

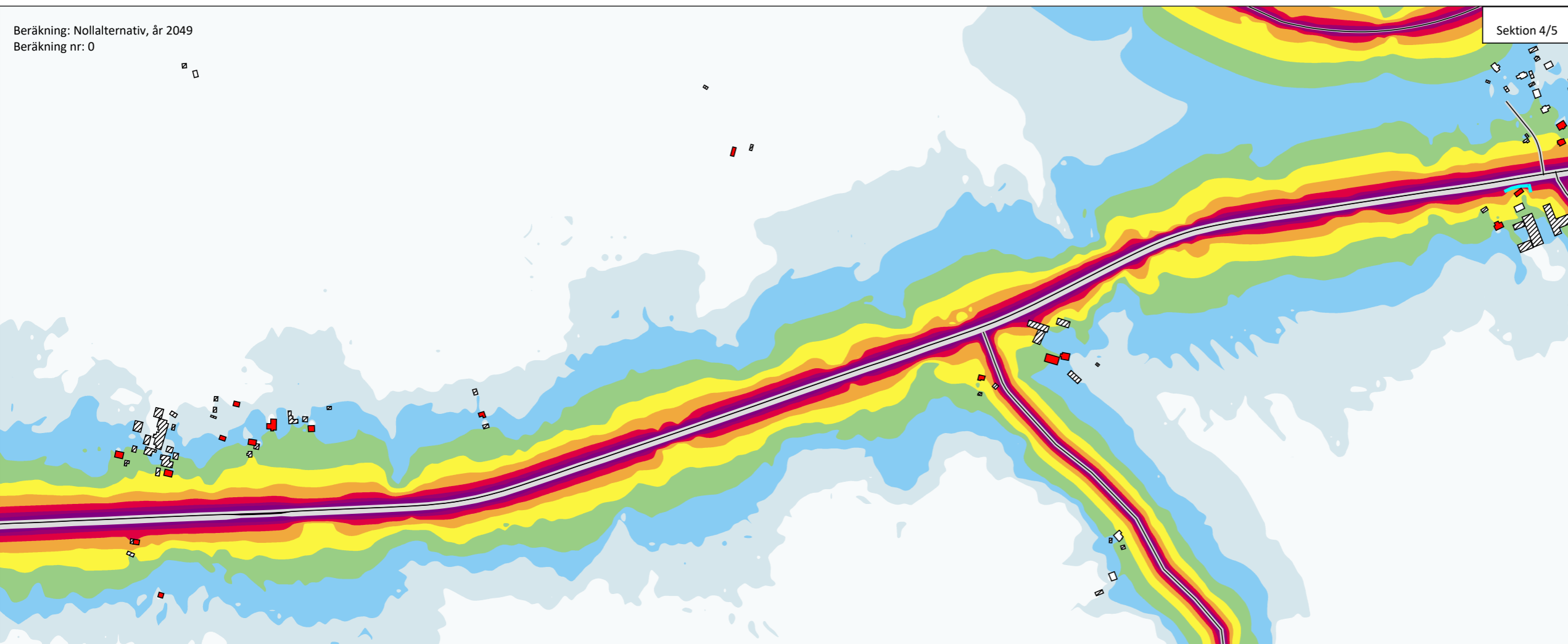


Maximal ljudnivå 2 m över mark.
Ljudnivåer redovisas inklusive reflexer
(ej frifältsvärde).



Beräkning: Nollalternativ, år 2049
Beräkning nr: 0

Sektion 3/5



Beräkning: Nollalternativ, år 2049
Beräkning nr: 0

Sektion 4/5

Symboler

- Bullerberörd byggnad
- Bostadsbyggnad, ej bullerberörd
- Övrig byggnad
- Befintlig bullerskyddsskärm

Sektionsöversikt



HANDLÄGGARE
Johan Jönsson

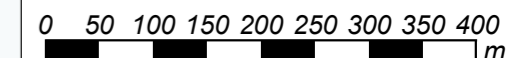
PROJEKT NR:
1320046990-010

ORT
Göteborg

DATUM
2023-11-13

SKALA
1:7000

FORMAT
A3

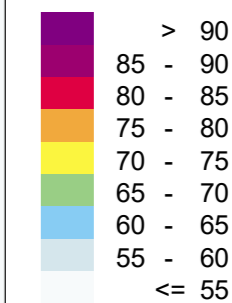


Bilaga 2-6

Trafikverket
E22, Ronneby - Karlskrona,
Delen Björketorp - Nättraby

Nollalternativ 2049
Väg- och spårtrafik

Maximal ljudnivå
 $L_{max, AF}$ dB(A)

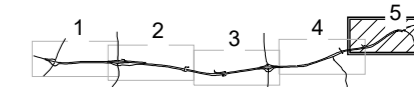


Maximal ljudnivå 2 m över mark.
Ljudnivåer redovisas inklusive reflexer
(ej frifältsvärde).

Symboler

- Bullerberörd byggnad
- Bostadsbyggnad, ej bullerberörd
- Övrig byggnad
- Befintlig bullerskärm
- Vägplanegräns

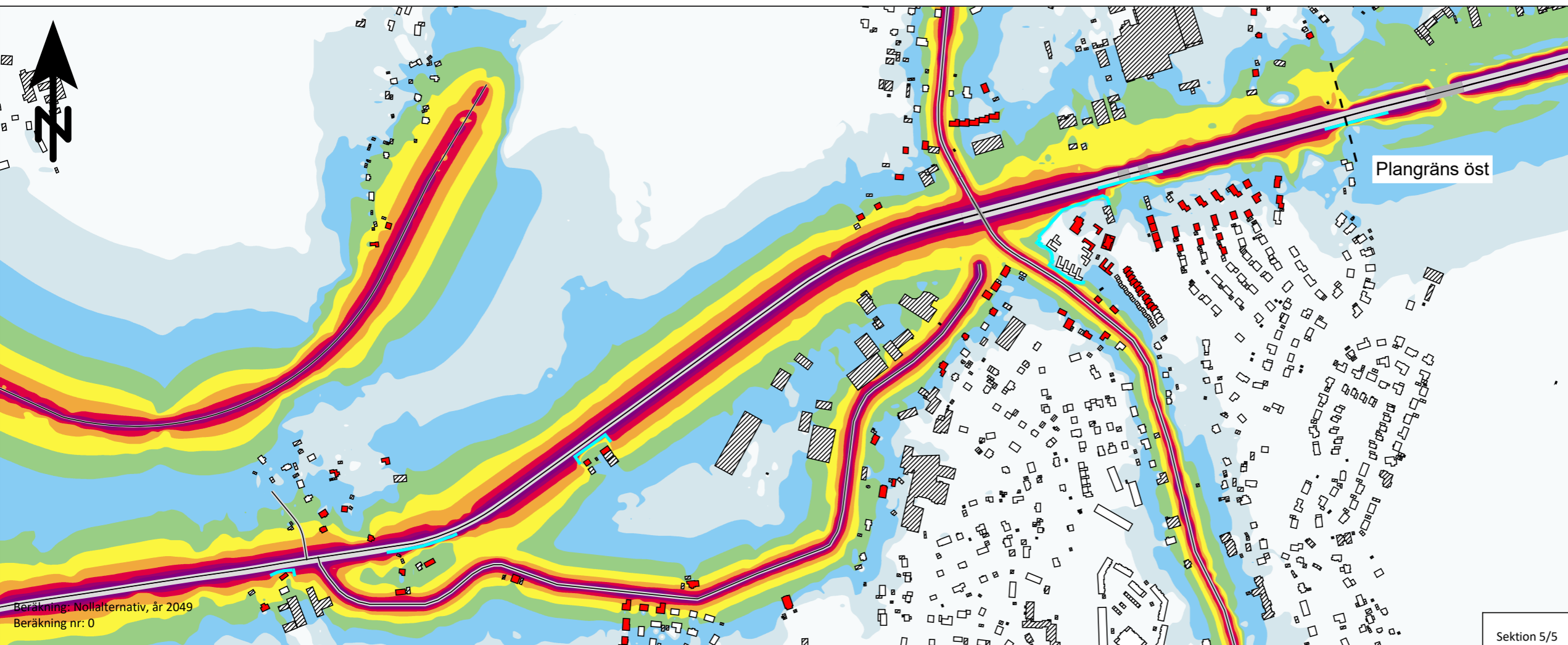
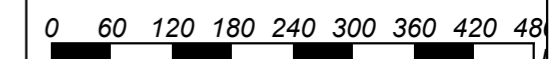
Sektionsöversikt



HANDLÄGGARE Johan Jönsson	PROJEKT NR: 1320046990-010
------------------------------	-------------------------------

ORT Göteborg	DATUM 2023-11-13
-----------------	---------------------

SKALA 1:7000	FORMAT A3
-----------------	--------------



Beräkning: Nollalternativ, år 2049
Beräkning nr: 0

Sektion 5/5