

Hur ser vi på behovet av utveckling av de nationella transportsystemet – synpunkter från andra aktörer

Dag Hultefors

Regionråd, Region Halland



Halländskt inspel till nationell transportplan

Dag Hultefors, ordförande i Regionstyrelsens tillväxtutskott

Halland – Bästa livsplatsen

Presentation för Trafikverket, 8 feb 2017

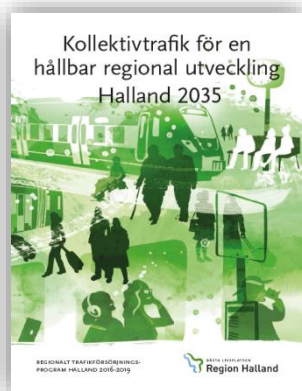
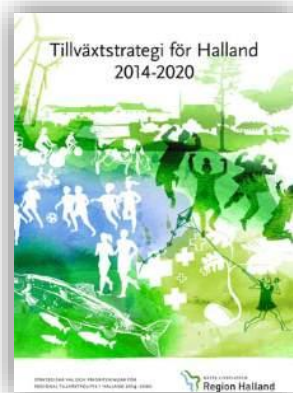
Tillväxtstrategi för Halland 2014-2020



”Halland ska vara en mer attraktiv, inkluderande och konkurrenskraftig region 2020 än 2014”

- Hög attraktivitet
- Fler i arbete
- Stark konkurrenskraft

- Regionförstoring genom utveckling av kollektivtrafik och infrastruktur, såväl söderut som norrut
- Utvecklade former för samverkan och samplanering mellan kollektivtrafik, infrastruktur, samhälls- och bebyggelseplanering
- Planering utifrån långsiktiga infrastrukturbehov för att stärka det regionala näringslivet
- Attraktiva stadsmiljöer med mötesplatser som främjar företagsamhet, innovationer och kultur
- Utveckling av livsmiljön för boende och arbete på landsbygden
- En koldioxidneutral ekonomi och fossiloberoende transporter
- God internationell tillgänglighet



Kollektivtrafik för en hållbar regional utveckling



Transportsystem för en hållbar regional utveckling

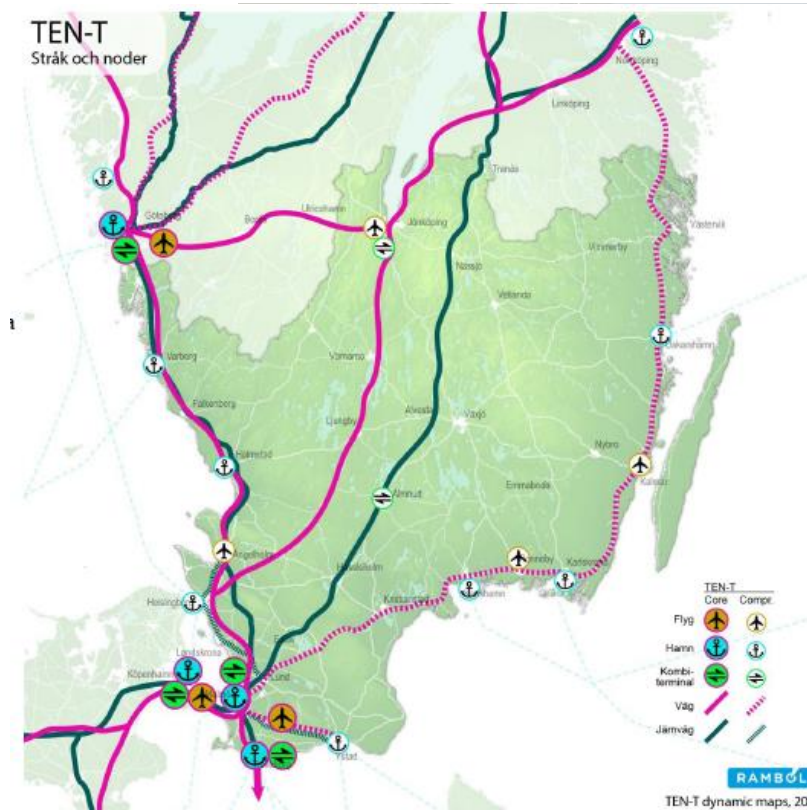


Ett enat Sydsverige skapar ett starkt Sverige

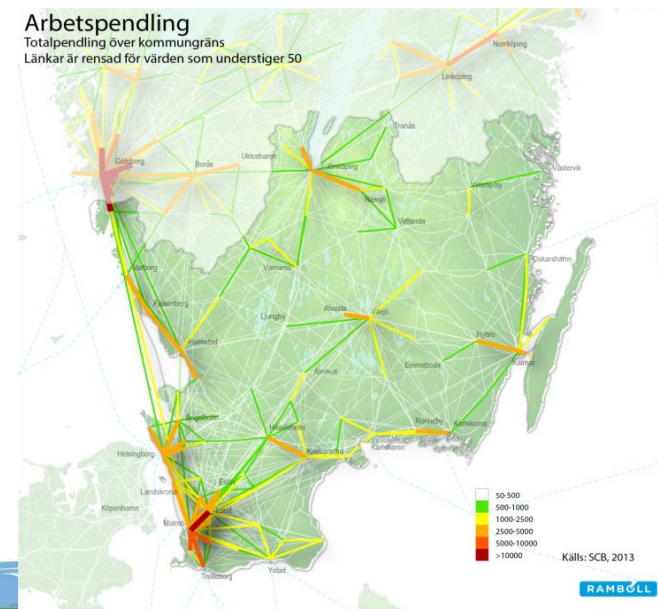
Halland – del av ett starkt Sydvästsverige

Halland har starka funktionella samband med angränsande regioner, främst längst kuststråket mot Göteborg respektive Helsingborg-Malmö. Banden blir starkare i takt med att arbetsmarknadsregionerna utvidgas och rörligheten ökar.

Del av stråket Oslo-Hamburg, via Göteborg, Malmö och Köpenhamn.



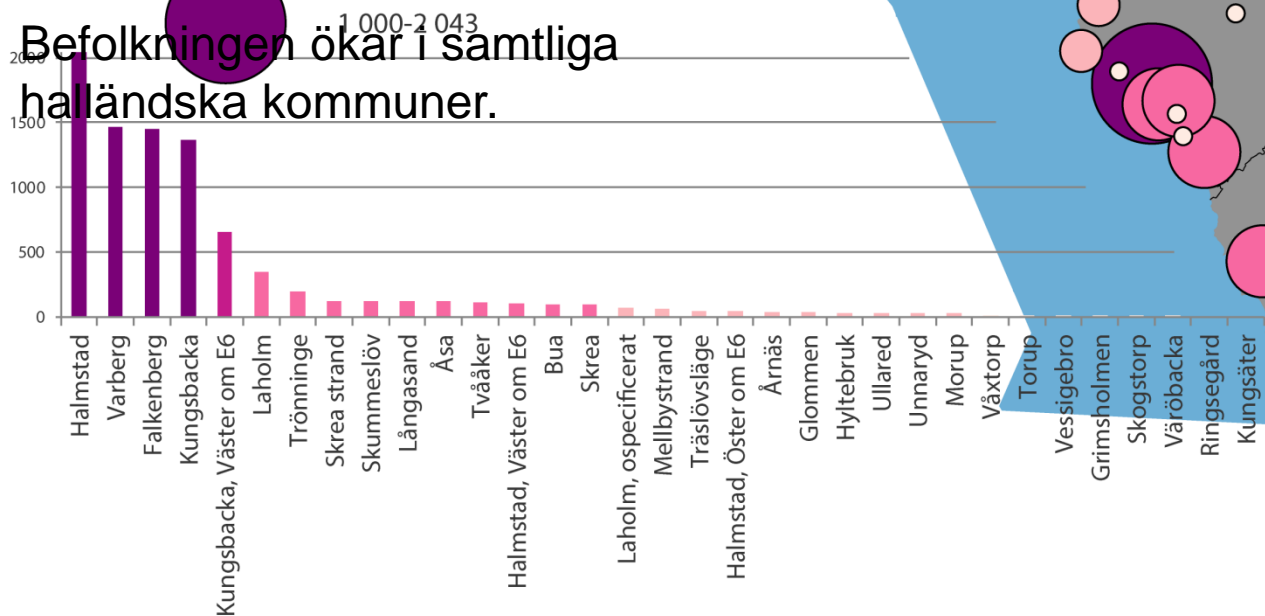
Transeuropeiska transportnätverket i Sydsvrige



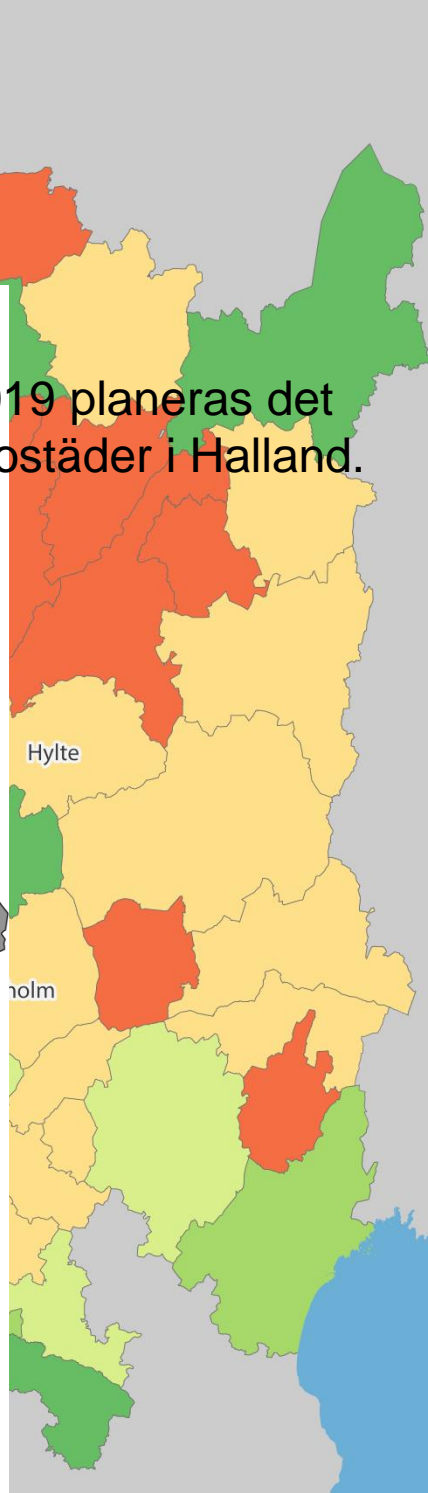
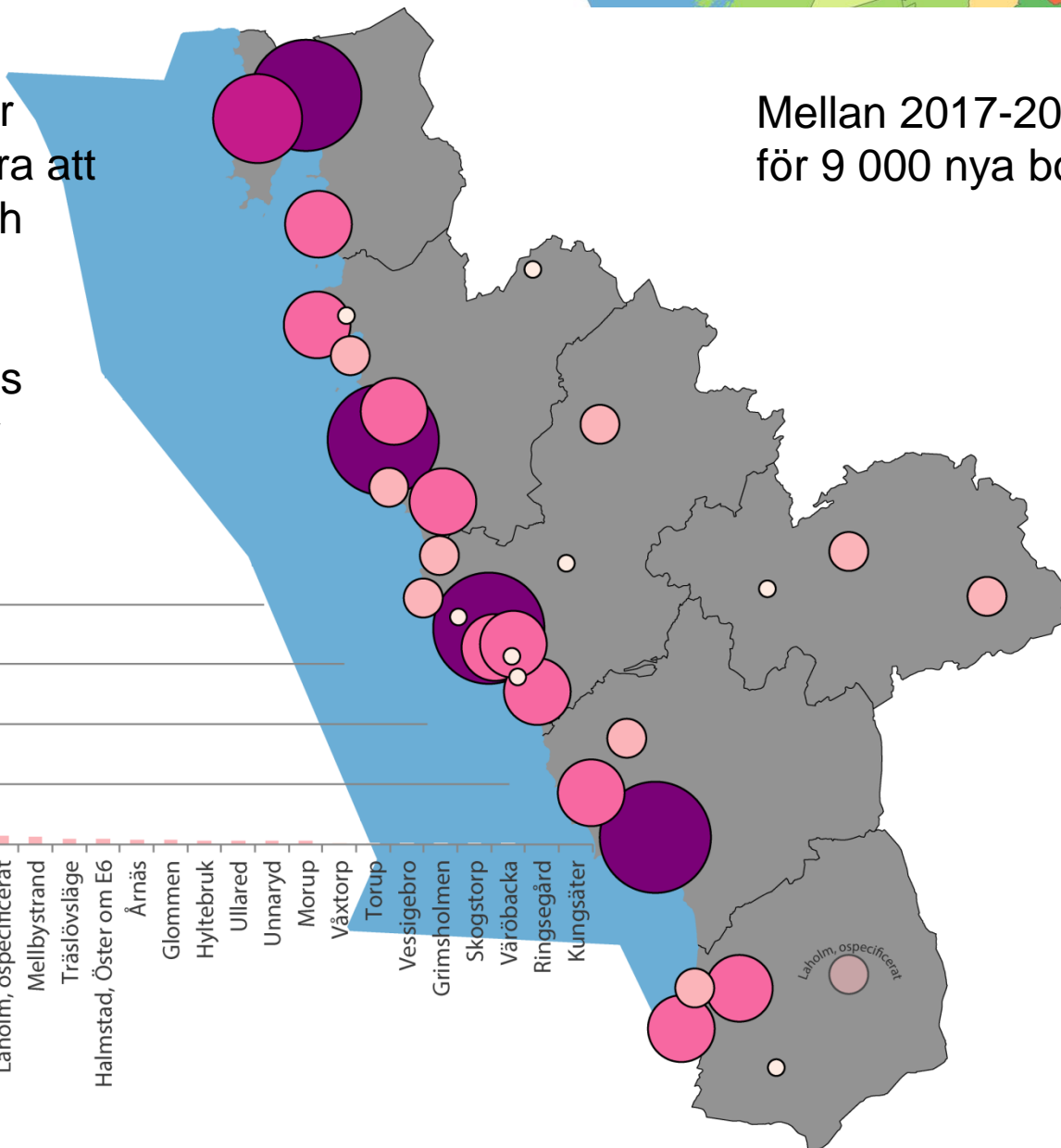
Halland växer!

Tillväxten i Sydvästsverige är mycket god. Vi kan konstatera att arbetstillfällen, befolkning och bostadsbyggande är starkt koncentrerade till storstadsområdena och längs Väst kuststråket och där sker också den största ökningen.

Befolkningen ökar i samtliga halländska kommuner.



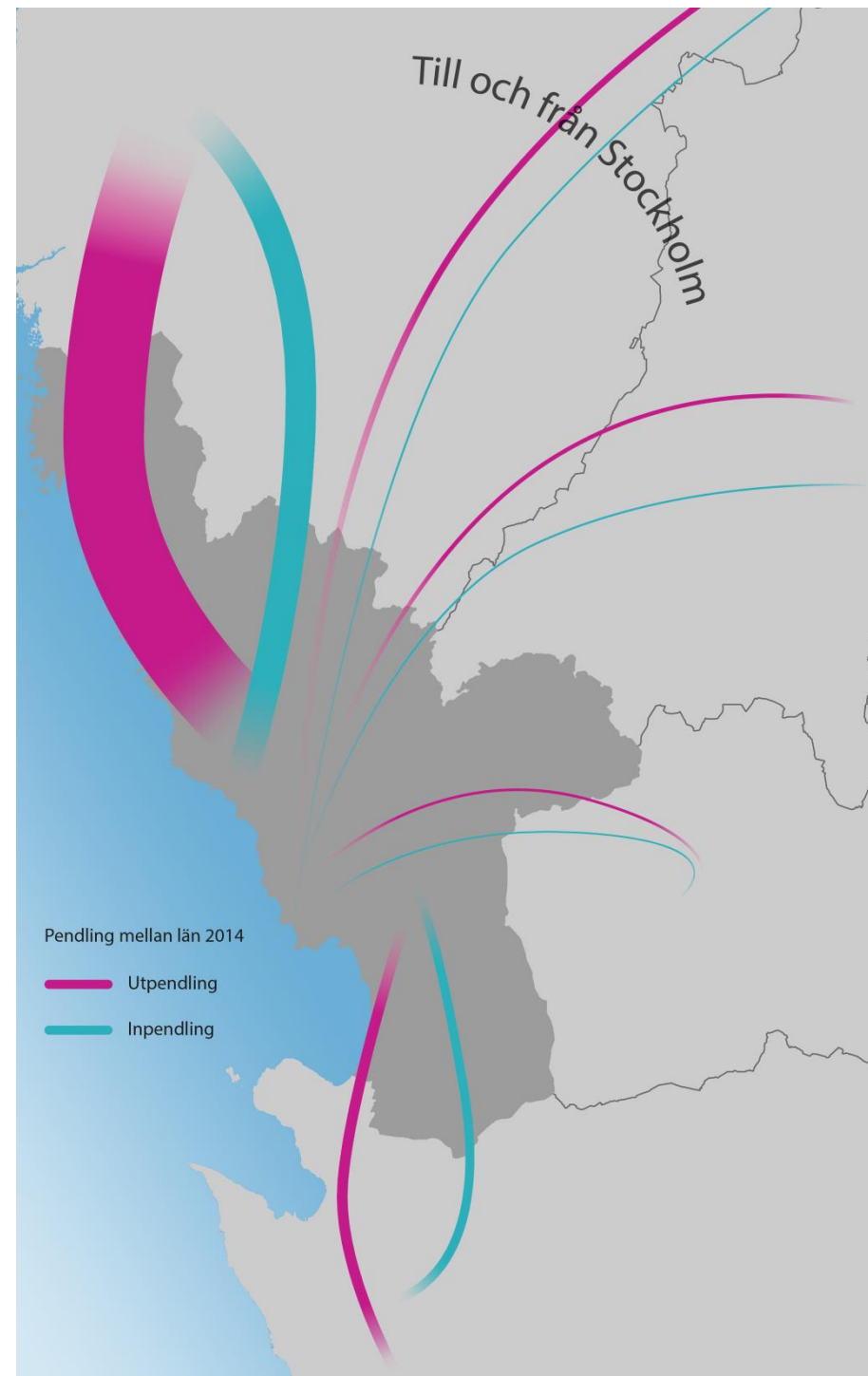
Mellan 2017-2019 planeras det för 9 000 nya bostäder i Halland.



Stort resbehov i Västkuststråket

75 % av den länsöverskridande pendlingen är i relationen Västra Götaland – Halland. Skåne är den näst största relationen. Stor potential för ökat resande söderut.

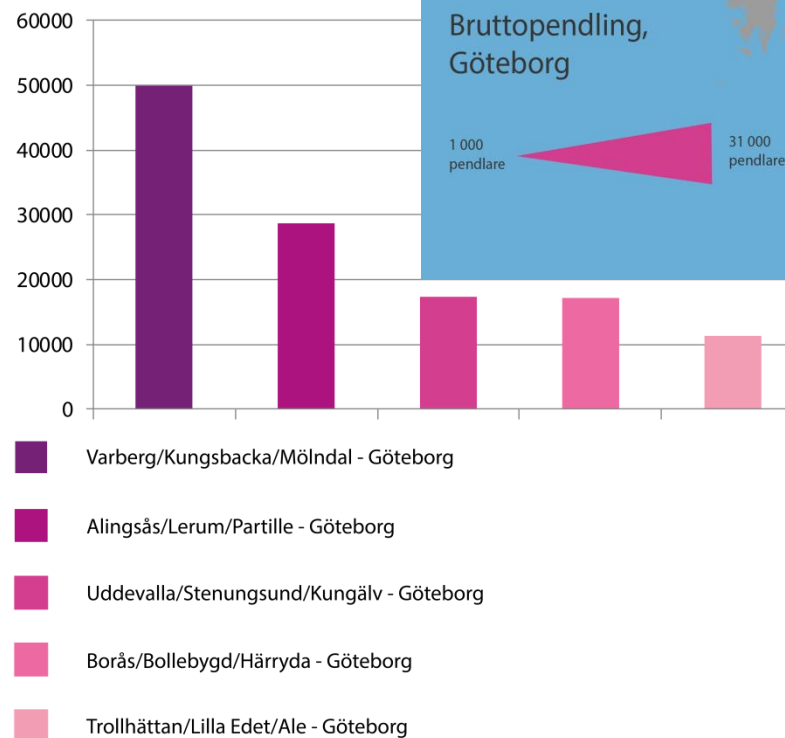
Stark pendling längs med kusten.



Stark koppling mot Göteborg

Största pendlingsstråket är söderut.

Mölndal och Kungsbacka är de två största pendlingsrelationerna med 31'000 respektive 16'600 pendlare totalt i båda riktningarna.



Ett transportsystem för en hållbar utveckling

- **Utvecklade former för samverkan och samplanering**

Gemensam samhällsutveckling i fokus – infrastruktur, kollektivtrafik, bebyggelse- och övrig samhällsplanering.

- **Insatser för att öka det hållbara resandet**

För ett hållbart samhälle – goda resemöjligheter med kollektivtrafik, cykel och gång.

- **Vårda befintligt transportsystem**

Värna om kvalitet och robusthet – ta tillvara befintlig infrastruktur.

Trimningsåtgärder i transportsystemet och långsiktig prioritering av drift, underhåll och reinvesteringar nödvändigt.

- **Stärka stråk och noder**

Transportbehovet ökar främst i starka stråk. Ökad kapacitet och robusthet för mer gods och pendling på järnväg.

Goda förbindelser till hamnarna en nyckel för näringslivets transporter.

- **Minska miljö- och klimatpåverkan**

Långsiktiga spelregler kring drivmedel och fler innovationer.

Bygg bort flaskhalsar på Väst kustbanan!

Väst kustbanan – det högst prioriterade stråket!

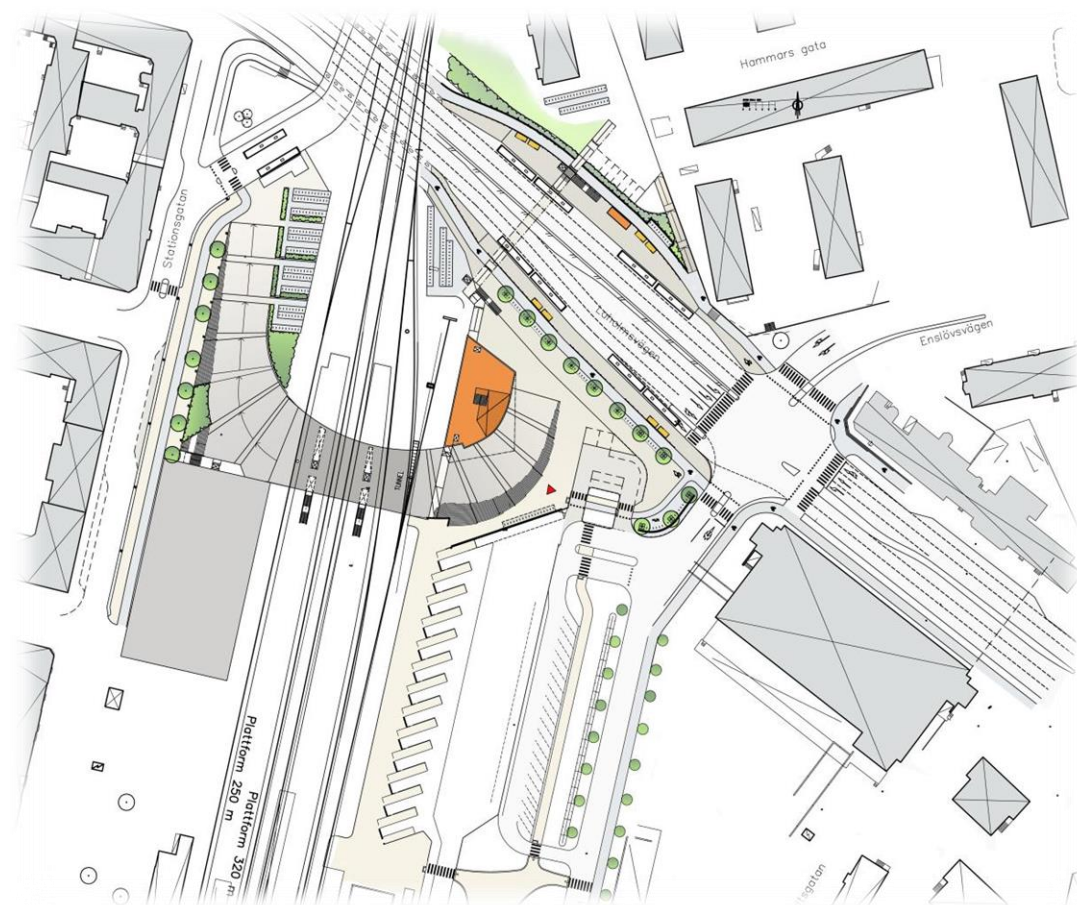
- Fullfölja dubbelspårsutbyggnad
- Resecentrum och personbangårdar (Halmstad en nod i järnvägssystemet)
- Fler förbigångsspår för ökad kapacitet och robusthet
- Höjd hastighet till 250 km/h
- Kontinuerliga drift- och underhållsåtgärder
- *Trångt på spår och vägar in mot Göteborg: ÅVS Varberg-Göteborg prioriterad!*



Ombyggd Halmstad C behövs för att möta ett stort resbehov

En ombyggnation av Halmstad personbangård är nödvändig för att kunna utveckla tågtrafiken såväl på Väst kustbanan som på anslutande banor, i enlighet med Trafikförsörjningsprogrammet.

Åtgärden ger ökad kapacitet och robusthet på Väst kustbanan, förbättrad tillgänglighet genom nya tågssystem, en säkrare stationsmiljö och ett attraktivare resecentrum som kan öka det hållbara resandet.



Investeringar i infrastrukturen är nödvändiga för en fortsatt starkt tillväxt i Sydvästsverige

- Binda samman det internationella transportstråket Hamburg-Oslo via Köpenhamn, Malmö och Göteborg (Ten-T) med ökad kapacitet och robusthet.
- Skapa förutsättningar för fler tågsystem, mer pendling och mer gods på järnväg.
- Förbättra och ta tillvara på potentialen i befintligt transportsystem.

Hur ser vi på behovet av utveckling av de nationella transportsystemet – synpunkter från andra aktörer

Birgitta Losman

Regionråd, Västra Götalandsregionen

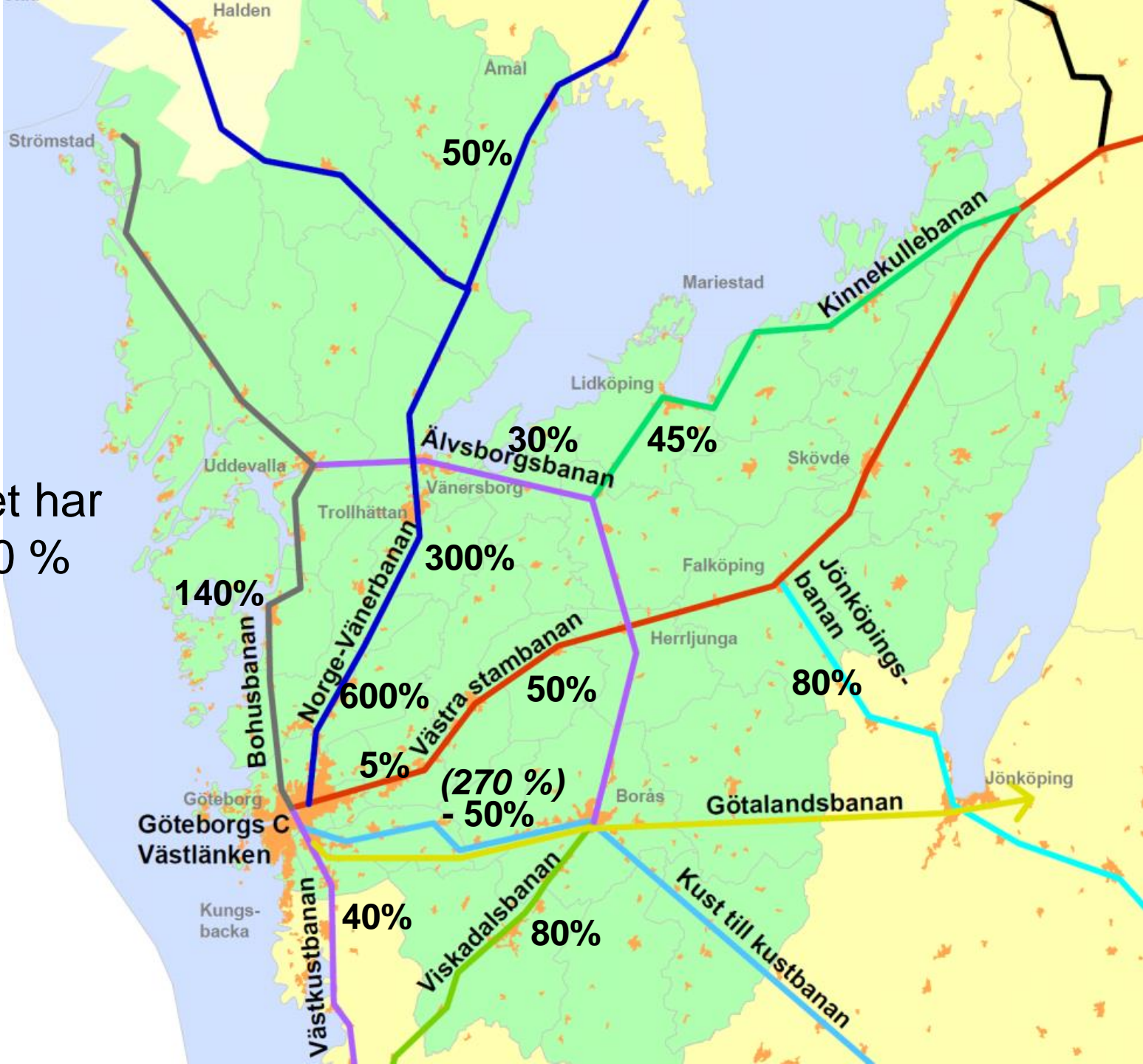


Västra Götalands prioriteringar

1. Stambanornas utveckling och Sverigeförhandlingen
2. Regionala järnvägar – utveckla inte avveckla
3. Klimatet
4. Sjöfart och slussar
5. Effektivisera för person-och godstransporter
6. Vårda det vi har JA – men behovet är större än så
7. Stad **och** land



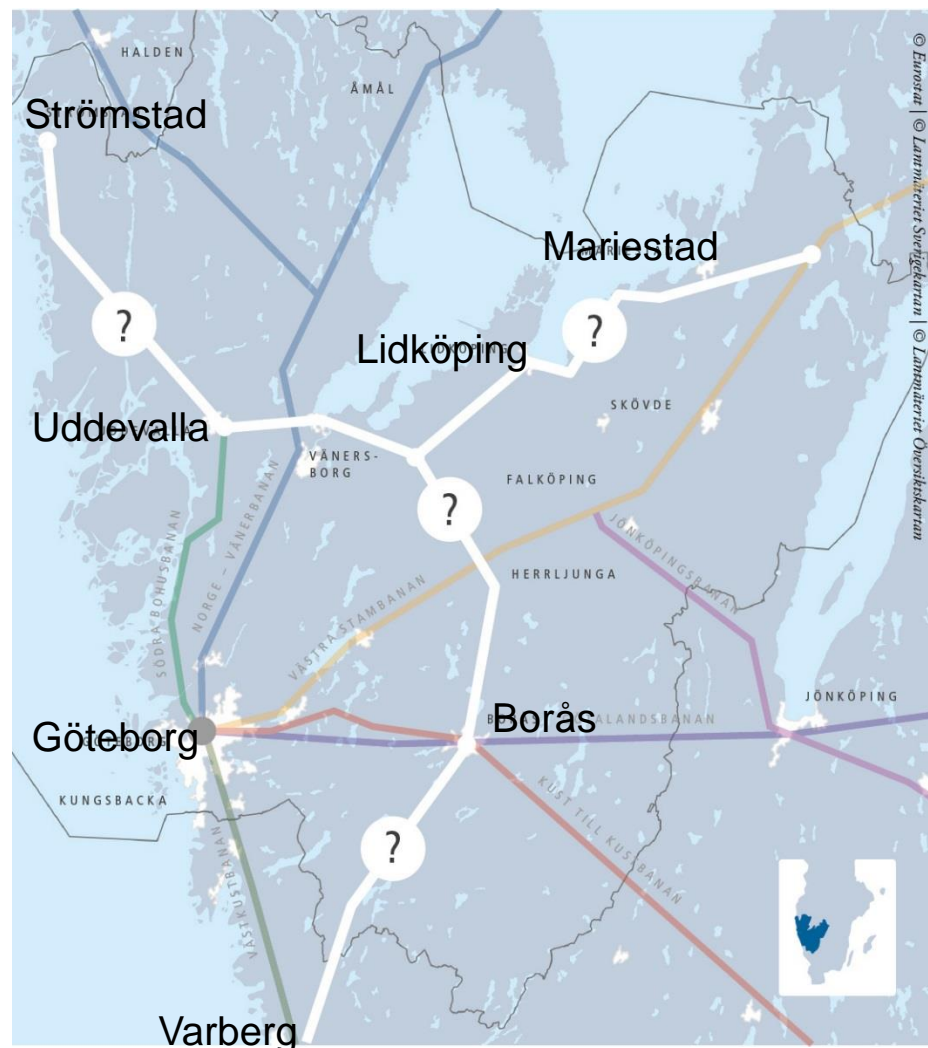
Tågresandet har ökat med 80 % på 10 år



VI VILL UTVECKLA...



INTE AVVECKLA...



Hur ser vi på behovet av utveckling av de nationella transportsystemet – synpunkter från andra aktörer

Stina Höök

Regionråd, Region Värmland

Ingela Larsson

Kommunikationsansvarig, Handelskammaren Värmland



Regional hearing NTP åtgärdsplanering 2018-2029

Region Värmland: Stina Höök

Handelskammaren Värmland: Ingela Larsson





HANDELSKAMMAREN
VÄRMLAND

16 077
företagsförekomster

Antal sysselsatta i Värmland

122 731



15 670

personer är anställda
i utlandsägda företag
i Värmland

53%

av dem är verksamma
inom tillverkningsindustrin



INFRASTRUKTUR
KOMPETENSFÖRSÖRJNING

Andel företag
fördelat på
kommuner

6,4%
Torsby

4,1%
Hägfors

7,7%
Sunne

1,1%
Munkfors

2,9%
Filipstad

4,1%
Eda

9,8%
Arvika

2,8%
Forshaga

4,3%
Kil

30,3%
Karlstad

1,3%
Storfors

5,9%
Årjäng

2,7%
Grums

3,1%
Hammarö

6,6%
Säffle

7,6%
Kristinehamn

**Exportintensivt
varuproducerande**

NORGE & TYSKLAND

sticker ut som viktiga
handelsnationer för Värmland

57%

av företagen med minst 5 anställda
har gjort affärer med

Norge

under de senaste fem åren

**Papper &
massa** Kultur
FÖRPACKNINGAR Stål & verkstad
IT & TELEKOM Livsmedel
HANDEL Besöksnäring

Företagens storlek
(ej offentlig förvaltning)

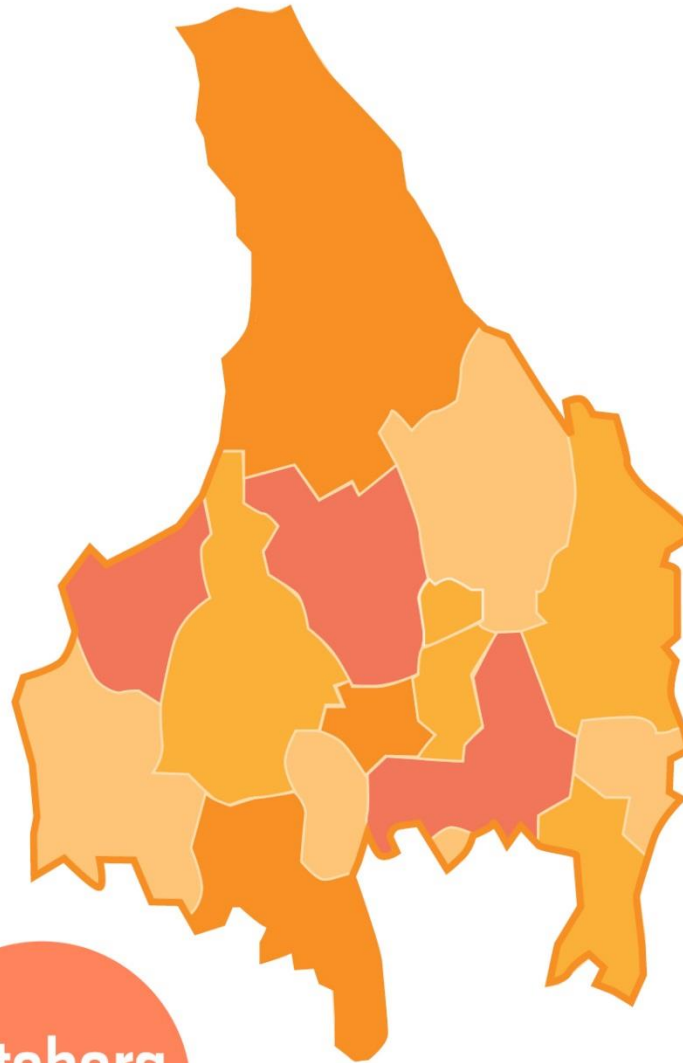
Fördelning andel
sysselsatta

Företagens storlek (ej offentlig förvaltning)	Fördelning andel sysselsatta
1 anställd	64% 13%
2-4 anställda	19% 10%
5-9 anställda	8% 11%
10-19 anställda	5% 12%
20-49 anställda	3% 16%
50+ anställda	1% 38%



HANDELSKAMMAREN
VÄRMLAND

Oslo



Viktiga
noder

Stockholm

Göteborg



• VÅRT UPPDRAG •

Infrastruktur
&
logistik

Säkra tillgången till rätt kompetens, genom bra pendlingsmöjligheter i hela regionen.

Utveckla stråket Stockholm–Oslo, genom tillförlitliga och snabba tåg samt färdigbyggnad av E18.

Säkra hållbara godstransporter, genom utvecklad Vänersjöfart, mer gods per transport samt utebliven vägslitageavgift.

Tillgodose internationell tillgänglighet, genom en långsiktig flyglinje mellan Karlstad Airport och en större europeisk flygplats.

Prioritering



Vänersjöfarten



- Nya slussar ett måste
- Samhällsekonomiskt lönsamma
- Avlastar vägar och järnväg
- Öppnar för bioekonomins utveckling
- Nedlagd sjöfart slår hårt mot ekonomin
- Enorm belastning väg och järnväg – vill vi verkligen stänga vårt enda innanhav för sjöfart?

Järnväg



Rött= Sträckor med stora brister i punktlighet (Trafikverket)

- Kapacitetsbrister på alla banor till/från/inom Värmland
- Sämst punktlighet av alla län i södra Sverige
- Stora mängder gods
- Regionala trafiken påverkas mycket
- Får inte prioriteras bort pga höghastighetssatsning

Väg



Rött=Ej mötesseparerade vägar efter 2023



Flyg

- Ett internationellt näringsliv gör Värmland beroende av nationell och internationell flygtrafik
- Karlstad Airport först med Bio Jet Fuel i Europa
- Statliga driftbidrag till kommunala flygplatser täcker knappt en fjärdedel av underskotten
- Driftbidragen bör höjas och räknas upp mot kostnadsutvecklingen

**Region Värmland är en regional
utvecklingsorganisation.
Vi skapar förutsättningar för en
hållbar tillväxt i Värmland.**



Synpunkter från andra aktörer

Anders Örtendahl

Operativ transportchef, Stora Enso



Skogsnäringen har stor regional betydelse

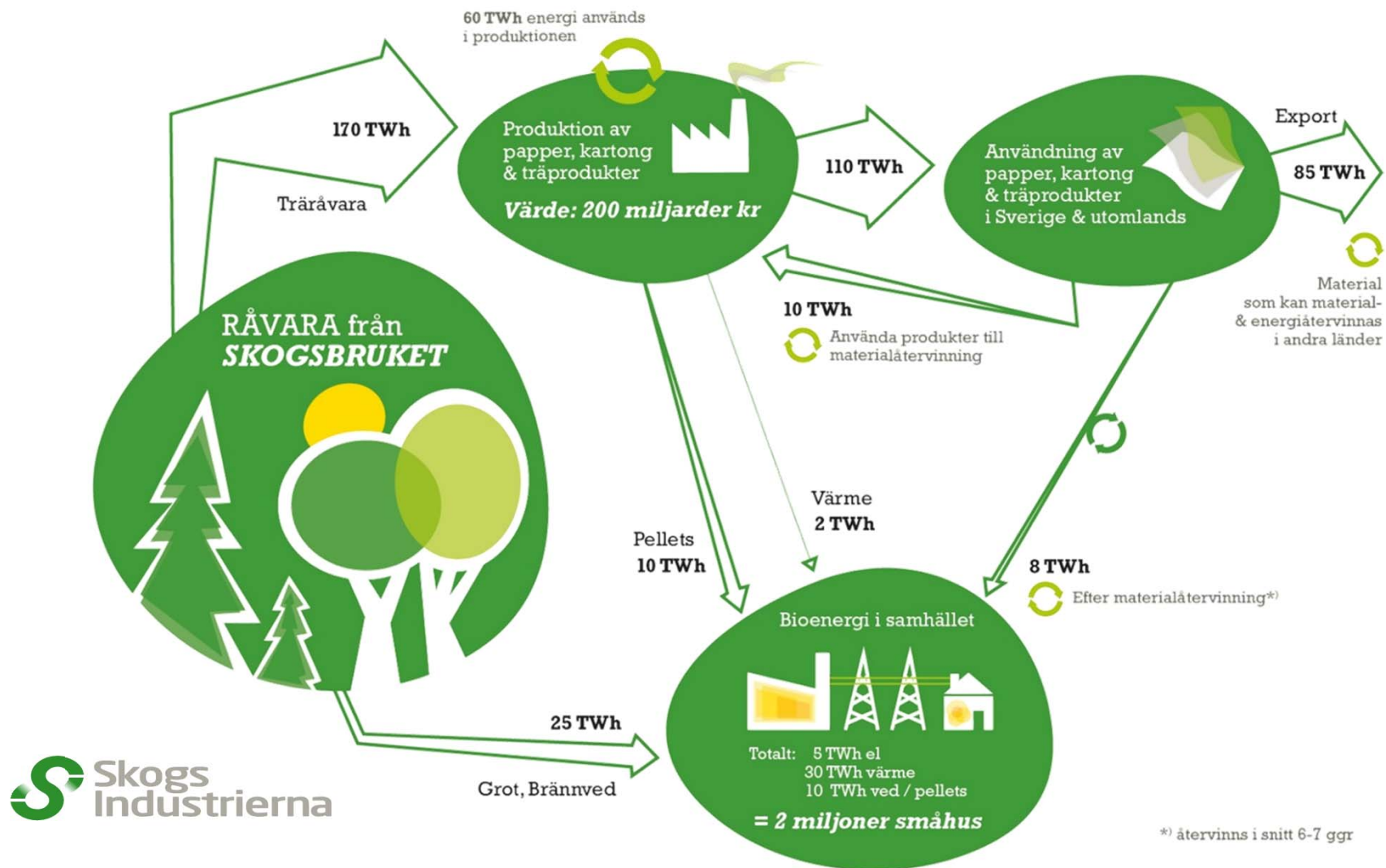
Massa- och pappersindustrin



Sågverksindustrin



Allt vi gör blir bioenergi





Skogsnäringen driver
tillväxt i världens
bioekonomi

Skogsindustrin investerar i Sverige!

Beslutet klart: SCA investerar nästan 8 miljarder i Östrand

3583 delar



Södra miljardinvesterar i Väröbruk

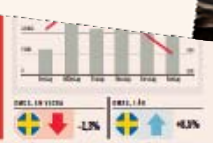
Skogskoncernen Södra investerar fyra miljarder kronor i en kraftig utbyggnad av massabruket i Värö, i Varbergs kommun. Beslutet togs i dag av Södras styrelse.

Enligt ett pressmeddelande innebär utbyggnaden att produktionskapaciteten ökar från dagens 425 000 ton till 700 000 ton massa per år.

– Det är en stor och tung investering som gör att detta blir en av världens största bruk för produktion för berrulfatmassa, säger Lars Löfmark, vd och koncernchef för Södra, till TT.

Utbyggnaden kommer att innebära nyansättningar.

Dagens industri



Miljardregn över

SCA och Södra bygger för ökad produktion

Company	Investment
SCA	7 800
Södra	4 000

29,4 år

pappersbruken

Investeringarna ökar

Company	Investment
SCA	7 800
Södra	4 000

BRUKEN VÄXER

Massiva investeringar i svensk skog

Company	Investment
SCA	7,8
Södra	4,8

Investeringar i skogsindustrin år 2015 och 2016

Investeringar	2015	2016
miljarder SEK		
Sågverk och hyvlerier	1,488	1,448
Massaindustrin	3,566	6,931
Pappers- och pappindustri	5,458	4,539
Industri för trä och varor av trä	0,646	0,982
Industri för pappers- och pappvaror	0,864	0,895
Totalt skogsindustrin	12,022	14,795

I genomsnitt är skogsindustrins investeringar cirka 10 miljarder kr/år
 I genomsnitt står skogsindustrin för 15–20 procent av Sveriges
 industriinvesteringar

Skogsindustrin

- ..står för 9–12 procent av svensk sysselsättning, omsättning och förädlingsvärde
- ..är en av världens främsta exportörer av papper, massa och sågade varor
- ..är starkt exportinriktad – ca 80 procent av produktionen går på export
- ..har ett exportvärde om 127 miljarder kr (2015)
- ..har ett exportvärde som motsvarar 11 procent av svensk varuexport
- ..satsar årligen 1,8 miljarder kr på forskning och utveckling

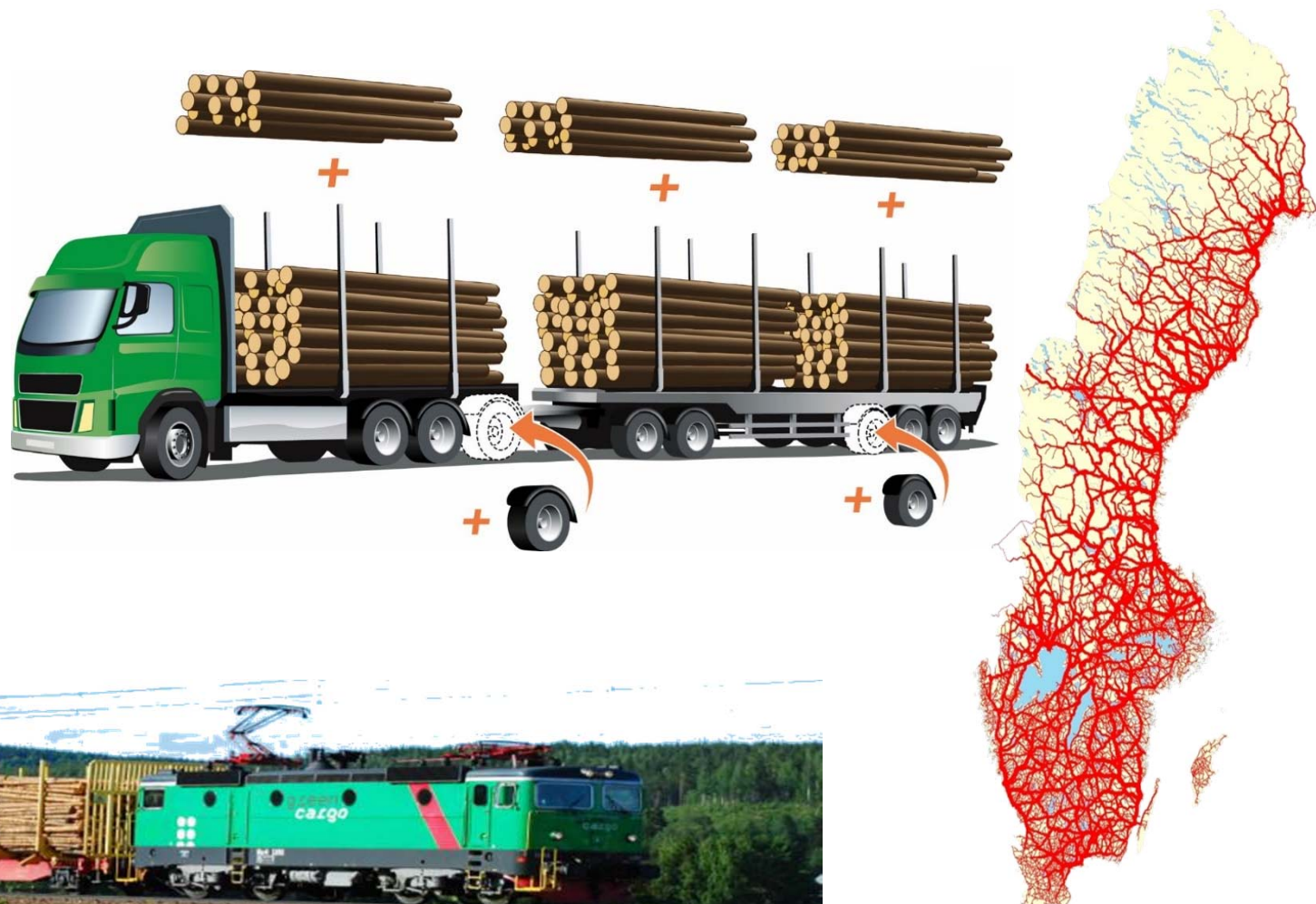
Skogsindustrin har höga logistikkostnader

- En av Sveriges största transportköpare
- Branschen köper transporttjänster för cirka 25 miljarder SEK per år
- Logistikkostnader ca 20% av varuvärdet
- Medeltransportavståndet är kort, ca 10 mil
- Men många transporter ger ett stort transportarbete
- Uppsamlingsarbetet omfattar hela vägnätet



Skogsråvara och biobränsle är känsligt för transportkostnader

- Effektivare fordon gynnar tillgången på skogsråvara
- Skatt på avstånd innebär mer biobränsle och skogsråvara kvar i skogen
- Underhåll på järnväg i hela landet är en förutsättning samt effektivitet i järnvägen tex längre och tyngre tåg



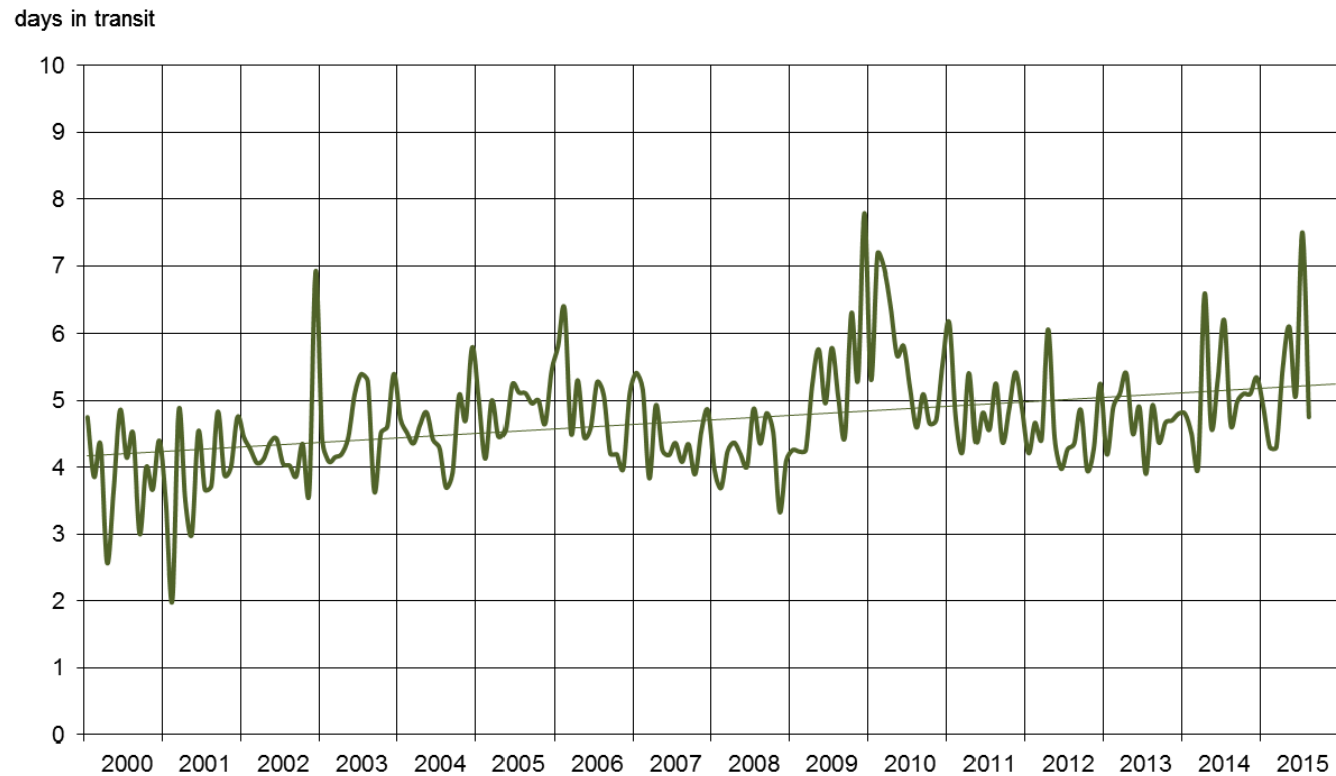
Infrastruktur för ett hållbart Sverige

- Sjöfart
 - Se sjöfartens potential – 90 % av allt!
 - Infrastrukturinvesteringar är relativt billiga – ha inte specialregler för dem
 - Isbrytning är underhåll av sjöväg och ska anslagsfinansieras (sker ej idag)
 - Alla hamnar är viktiga, även om satsningar på landsidan bör fokuseras
- Väg
 - Bärighet viktig. Påverkar bla tillgång till biobränsle
 - Enskilda vägar viktig del av vägnätet
 - 74 tons fordon minskar antalet fordon på vägarna

Infrastruktur för ett hållbart Sverige

- Järnväg
 - Järnvägen är ett system – ta bort regioner i TRV, alla järnvägsfrågor ska hanteras centralt
 - Underhåll! Den viktigaste frågan för järnvägen är tillgänglighet och förtroende!
 - ERTMS-implementeringen kan pausas i avvaktan på en Europeisk standard – ger pengar till underhåll
 - Lågtrafikerade banor är förutsättning för biobränsle
 - Längre och tyngre tåg
 - Elektrifiera de kvarvarande 10 % av järnvägen
 - Höghastighetsbanor måste finansieras i särskild ordning
 - Även räntor riskerar att bli en gökunge

Transporttiden ökar för järnväg mellan Sverige och Tyskland under åren 2000-2015



Näringslivets tre prioriterade frågor för järnvägen är:

1. Tillförlitlighet
2. Tillförlitlighet
3. Tillförlitlighet

→ Redundans

→ Sårbarhet

→ Riskhantering

- Riskhantering sysslar ALLA företag med dagligen
- Trafikverket planerar, investerar och underhåller för normalfallet



Fokus på genomförande!

- Godset är nyckel för att nå 95 % punktlighet
- Godsets utmaningar behöver därmed prioriteras:
 - Uppdaterade samhällsekonomiska kalkylmodeller behövs som inte systematiskt undervärderar nyttor med gods
 - Fokus på robusthet, tillförlitlighet och redundans
 - Se till att den infrastruktur vi har fungerar med få störningar – underhåll och små åtgärder (under 50 MSEK)
 - Mät kundnöjdhet för godset – fokus ökar om vi mäter!
 - Tomvagnar lika viktigt som lastade godsvagnar
 - Tid är inte bara punktlighet av tåg – vagnar ska vara punktliga
 - Tid är pengar: längre omloppstider idag än tidigare, skogstid, spökmöten, underhållsfönster som inte utnyttjas stjälar kapacitet etc.

Specifika objekt inom TRV Region Väst

- Jobba vidare med "Värmlandsmodellen" för ökad bärighet och tjällossningspolicy. Nyttå för hela Sverige om vi jobbade så i hela landet!
- Ökad kapacitet på Värmlandsbanan, Kongsvinger – Kil (Grums/Skoghall)
- Access Skoghallsbanan utan att gå via Karlstad C
 - Rangering av Skoghallstrafiken på Karlstad C tar ca 700 tim/år i nuläget
- God framkomlighet på banan "Väster om Väner"
- God framkomlighet i Göta älv. Slussar och bropassager.
- Access till Göteborgs Hamn är viktigt.

Transportslagen kompletterar varandra – de konkurrerar inte med varandra!



Ytterligare frågor?

Anders Örtendahl
Operativ Transportchef, Stora Enso Skog
anders.ortendahl@storaenso.com
070-688 83 32

Karolina Boholm
Transportdirektör, Skogsindustrierna
karolina.boholm@skogindustrierna.se
070-202 98 69

Synpunkter från andra aktörer

Johan Trouvé,
Vd Västsvenska Handelskammaren



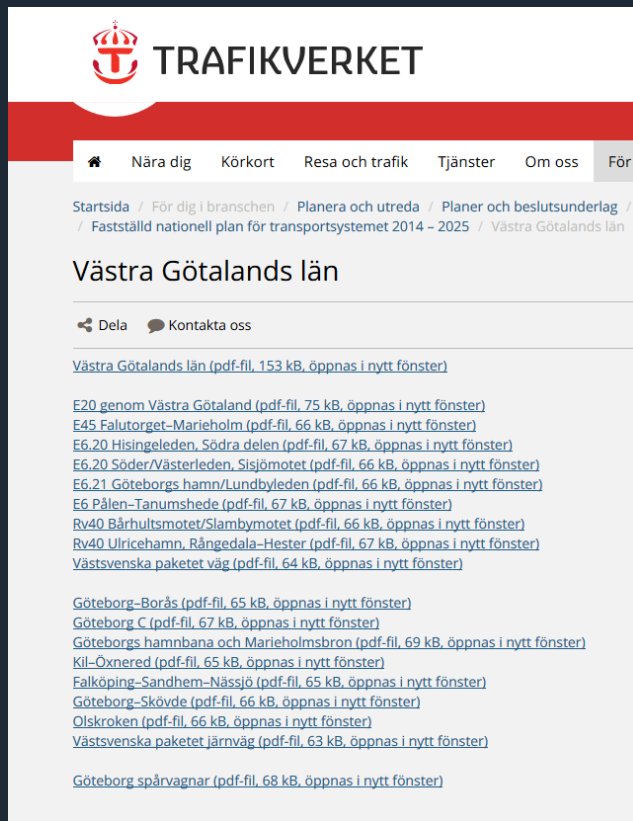


VÄSTSVENSKA
HANDELSKAMMAREN

VI GÖR VÄSTSVERIGE STARKARE

Genomför beslutade projekt

Nationell plan 2014-2025



The screenshot shows the Trafikverket website interface. At the top is the Trafikverket logo and name. Below is a navigation menu with items like 'Nära dig', 'Körkort', 'Resa och trafik', 'Tjänster', 'Om oss', and 'För dig'. The main content area displays the title 'Västra Götalands län' and a list of project links, each with a file size and an option to open in a new window. The projects listed include E20, E45, E6.20, E6.21, E6, Rv40, and Västsvenska paketet, among others.

TRAFIKVERKET

Nära dig Körkort Resa och trafik Tjänster Om oss För dig

Startsida / För dig i branschen / Planera och utreda / Planer och beslutsunderlag / Fastställd nationell plan för transportsystemet 2014 – 2025 / Västra Götalands län

Västra Götalands län

[Dela](#) [Kontakta oss](#)

[Västra Götalands län \(pdf-fil, 153 kB, öppnas i nytt fönster\)](#)

[E20 genom Västra Götaland \(pdf-fil, 75 kB, öppnas i nytt fönster\)](#)

[E45 Falutorget–Marieholm \(pdf-fil, 66 kB, öppnas i nytt fönster\)](#)

[E6,20 Hisingeleden, Södra delen \(pdf-fil, 67 kB, öppnas i nytt fönster\)](#)

[E6,20 Söder/Västerleden, Sjömotet \(pdf-fil, 66 kB, öppnas i nytt fönster\)](#)

[E6.21 Göteborgs hamn/Lundbyleden \(pdf-fil, 66 kB, öppnas i nytt fönster\)](#)

[E6 Pålen–Tanumshede \(pdf-fil, 67 kB, öppnas i nytt fönster\)](#)

[Rv40 Bårhultsmotet/Slambymotet \(pdf-fil, 66 kB, öppnas i nytt fönster\)](#)

[Rv40 Ulricehamn, Rångedala–Hester \(pdf-fil, 67 kB, öppnas i nytt fönster\)](#)

[Västsvenska paketet väg \(pdf-fil, 64 kB, öppnas i nytt fönster\)](#)

[Göteborg–Borås \(pdf-fil, 65 kB, öppnas i nytt fönster\)](#)

[Göteborg C \(pdf-fil, 67 kB, öppnas i nytt fönster\)](#)

[Göteborgs hamnbana och Marieholmsbron \(pdf-fil, 69 kB, öppnas i nytt fönster\)](#)

[Kil–Öxnered \(pdf-fil, 65 kB, öppnas i nytt fönster\)](#)

[Falköping–Sandhem–Nässjö \(pdf-fil, 65 kB, öppnas i nytt fönster\)](#)

[Göteborg–Skövde \(pdf-fil, 66 kB, öppnas i nytt fönster\)](#)

[Olskroken \(pdf-fil, 66 kB, öppnas i nytt fönster\)](#)

[Västsvenska paketet järnväg \(pdf-fil, 63 kB, öppnas i nytt fönster\)](#)

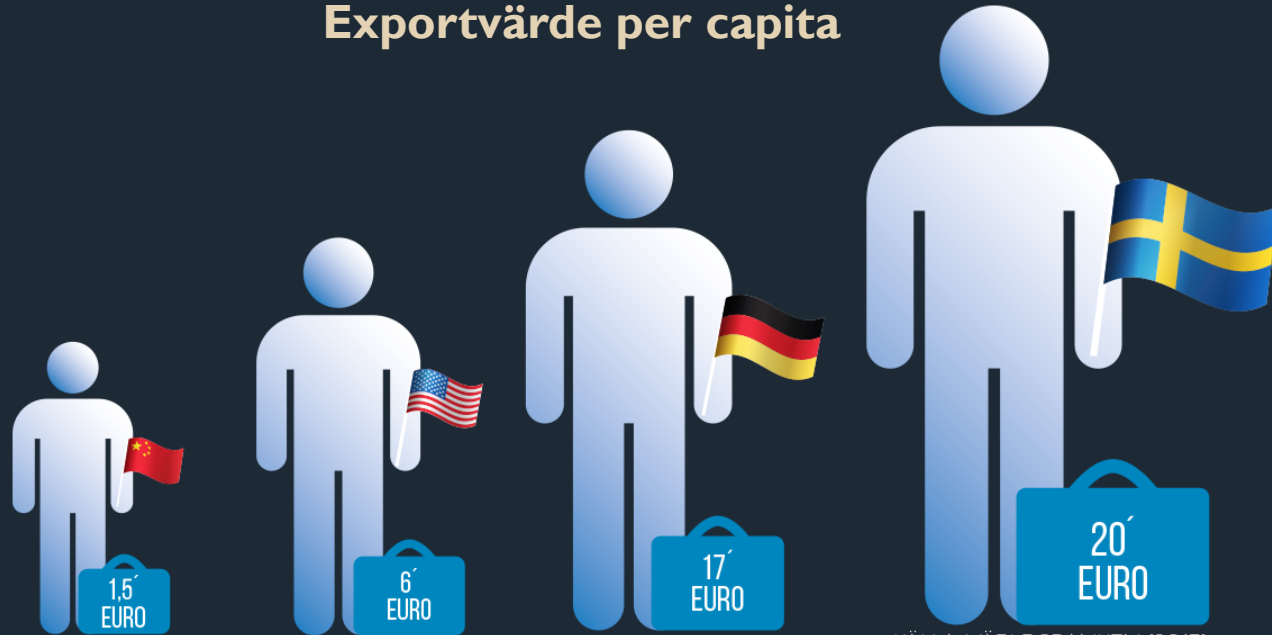
[Göteborg spårvagnar \(pdf-fil, 68 kB, öppnas i nytt fönster\)](#)



VÄSTSVENSKA
HANDELSKAMMAREN

Västsverige – navet för exportlandet

Exportvärde per capita



KÄLLA: VÄRLDSBANKEN (2015)



VÄSTSVENSKA
HANDELSKAMMAREN

Tillförlitliga godstransporter nödvändigt för näringslivet

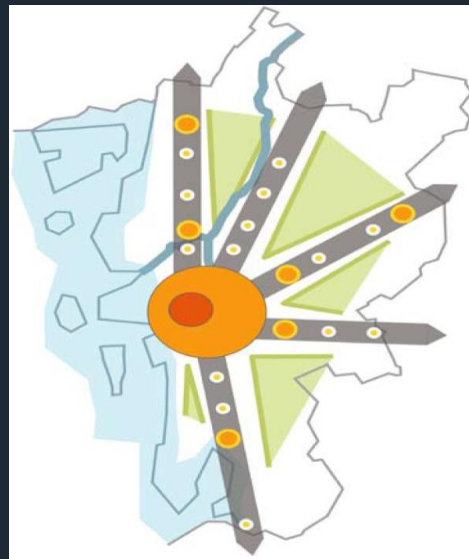
- **Åtgärda eftersatt underhåll på befintliga vägar och järnvägar**

Västra stambanan – nu på 1990 års ”tidtabell”

- **Åtgärda kapacitetsbristen på Västra stambanan**
Fullt på spåren mellan Alingsås och Göteborg



Stor efterfrågan på kompetens - större arbetsmarknad krävs



Utbyggd kollektivtrafik främjar näringsliv och miljö

- **Prioritera Göteborg ↔ Borås, ett av landets största pendelstråk**
- **Bygg ut Bohusbanan, Göteborg ↔ Uddevalla, växande pendelstråk i tillväxtkorridor**
- **Satsa på BRT – effektivt bussresande på stora lederna runt Göteborg**



Innovation och digitalisering

- **Stimulera innovationer för ett effektivare transportsystem**
- **Satsa på testbäddar i Västsverige**



Synpunkter från näringslivet

Arvid Guthed

hamnutvecklingschef, Göteborgs Hamn

Björn Alvingrip

VD, Hallands Hamn





**GÖTEBORGS
HAMN**

The Port of Scandinavia

Utveckling av Göteborgs Hamn 2017- 2025

Arvid Guthed
Vice President, Port development

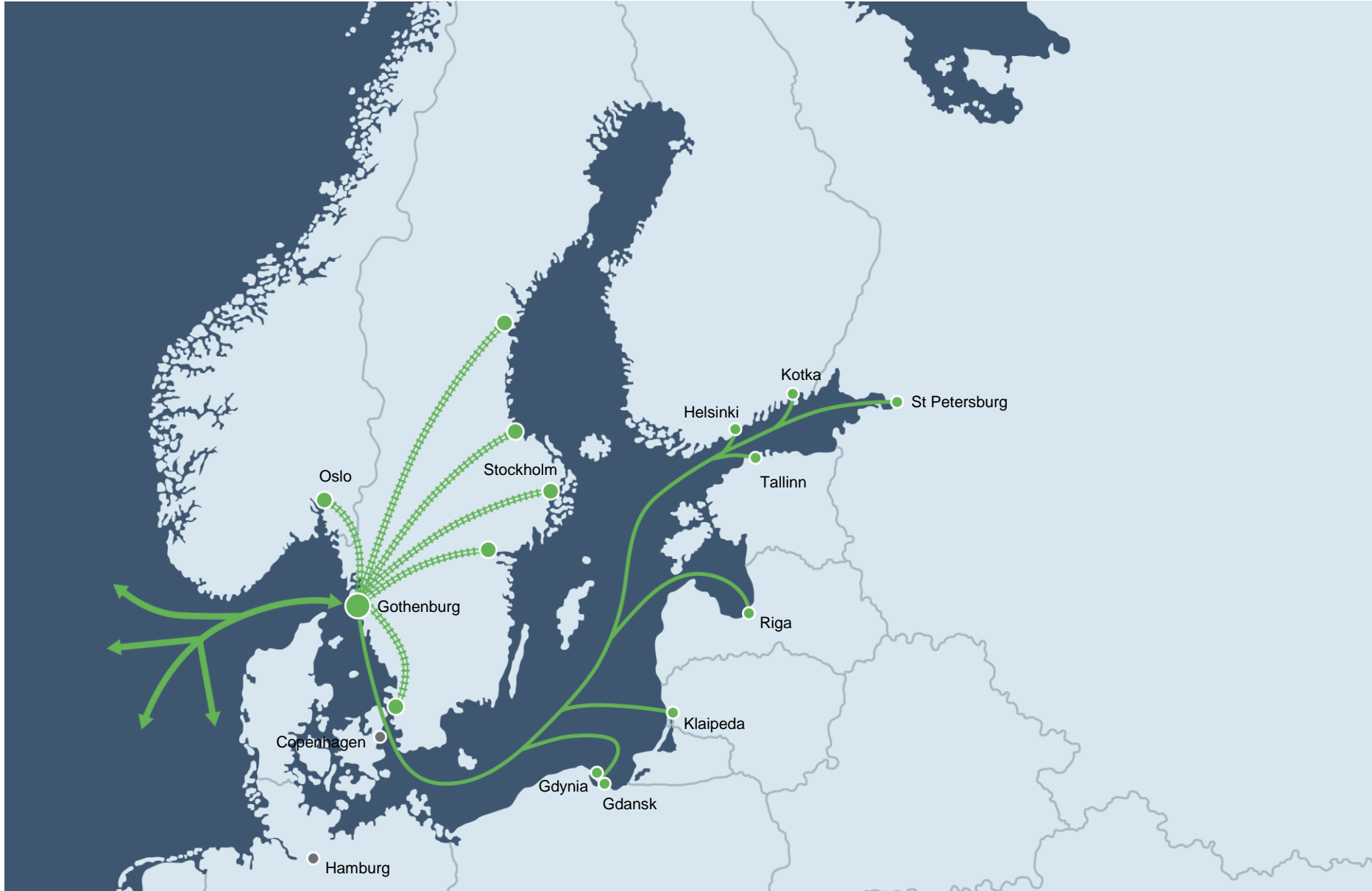
42 miljoner ton gods

320 företag

500 Miljarder i varuvärden årligen

22 000 sysselsatta





- Farled
- Järnväg
- Väg
- Hamnterminal
- Terminal
- Lager



Farledsfördjupning

Fördjupa och bredda farled och vändyta 

BERÄKNAT DJUPGÅENDE VID FULL LAST



2'-3' containrar
11,5 m*

ENERGIHA



3'-5' containrar
12,6 m*



5'-10' containrar
14,2 m*



10'-15' containrar
15,4 m*



15'-20' containrar
16,0 m*



≥20' containrar
17,3 m*

*) räknat i TEU; 20-fotscontainrar

Hamnbanan

klar



2018

Utbyggnad 155:an + ytterhamnsmotet + Port Entry



Arendal 2 + Arkens kombiterminal + breddning av hamnbassäng + Sveaterterminalen



Port of Gothenburg Logistics Park



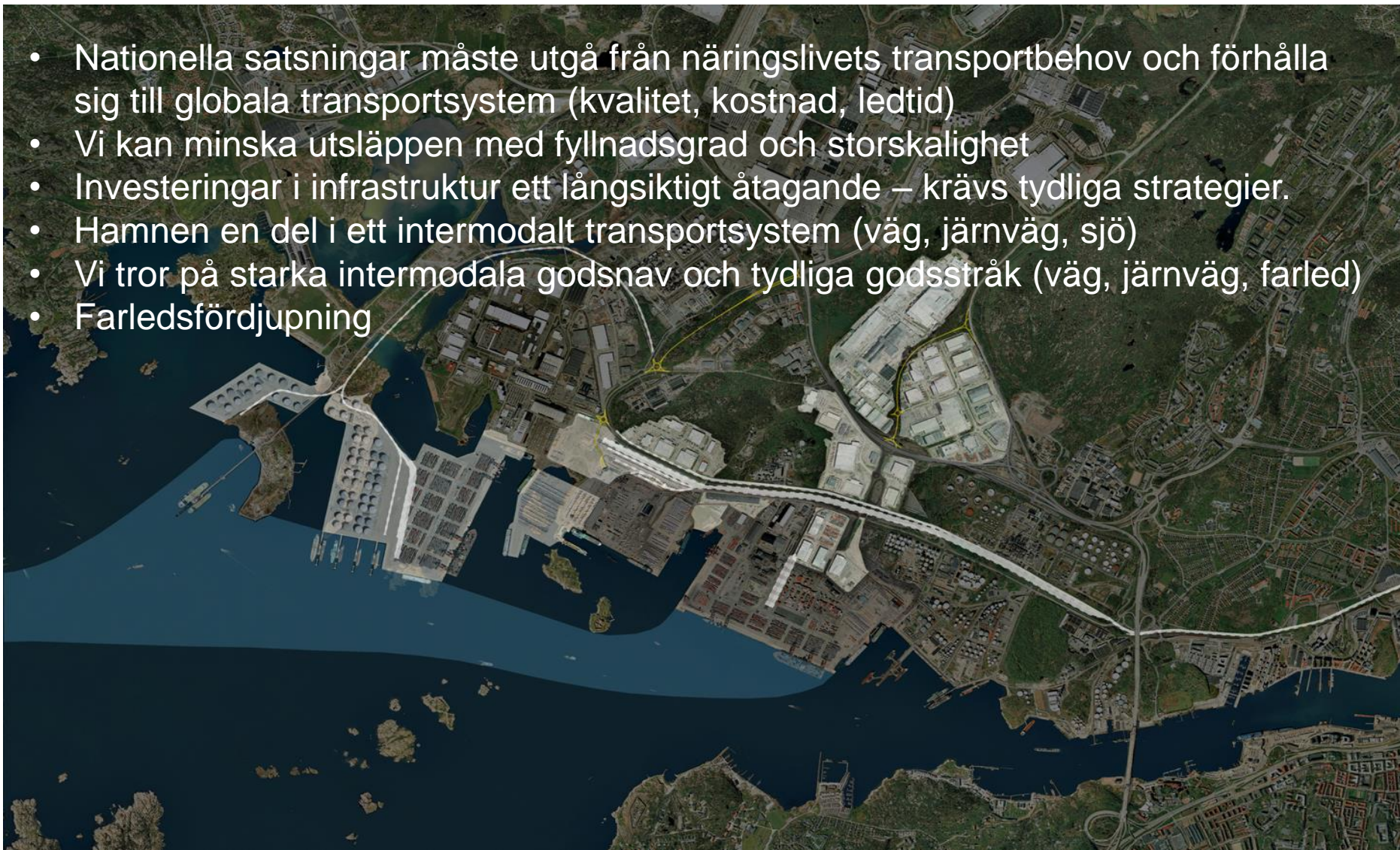
COPENHAGEN - 4h

GOthenBURG - 10 min

OSLO - 5h

STOCKHOLM - 5h

- Nationella satsningar måste utgå från näringslivets transportbehov och förhålla sig till globala transportsystem (kvalitet, kostnad, ledtid)
- Vi kan minska utsläppen med fyllnadsgrad och storskalighet
- Investeringar i infrastruktur ett långsiktigt åtagande – krävs tydliga strategier.
- Hamnen en del i ett intermodalt transportsystem (väg, järnväg, sjö)
- Vi tror på starka intermodala godsnav och tydliga godsstråk (väg, järnväg, farled)
- Farledsfördjupning





GÖTEBORGS HAMN

The Port of Scandinavia

A dynamic splash of clear water against a light blue background, with numerous bubbles and droplets captured in mid-air, creating a sense of movement and freshness.

HALLANDS
HAMNAR
PORT OF HALLAND

Björn Alvengrip

VD HallandsHamnar AB

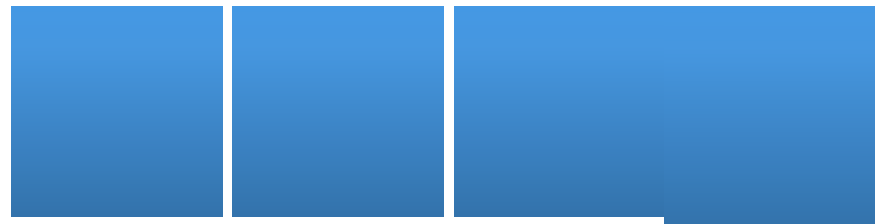


Ett bolag. Två hamnar. Tusen möjligheter.

Välkommen till ett gränslöst samarbete

HallandsHamnars segment

HALLANDS
HAMNAR
PORT OF HALLAND



STÅL OCH METALLER

Vi erbjuder en
fullservicehamn



“8-million-city”

HALLANDS
HAMNAR
PORT OF HALLAND



Go Halmstad!

Varsågod. Vi bjuder på ett



Vår främsta uppgift Vara en tillväxtmotor

1+2+4+8+16+32+64...



En satsning i HallandsHamnar
ger mångfaldiga effekter

HallandsHamnar just nu

- Sveriges största skogshamn
- Sveriges största recyclinghamn
- 4:e största containerhamn

$1 + 2 + 4 + 8 + 16 + 32 + 64 \dots$



En satsning i HallandsHamnar
ger mångfaldiga effekter

Våra kunder har
precis
investerat över
5 miljarder i
regionen





HallandsHamnar **Varberg** We work together - **Södra Cell**

**Södra byggt världens 4:e största
massabruk**

**75 % av produktionen export via
HallandsHamnar**

**Sveriges största hamn
för skogsprodukter**

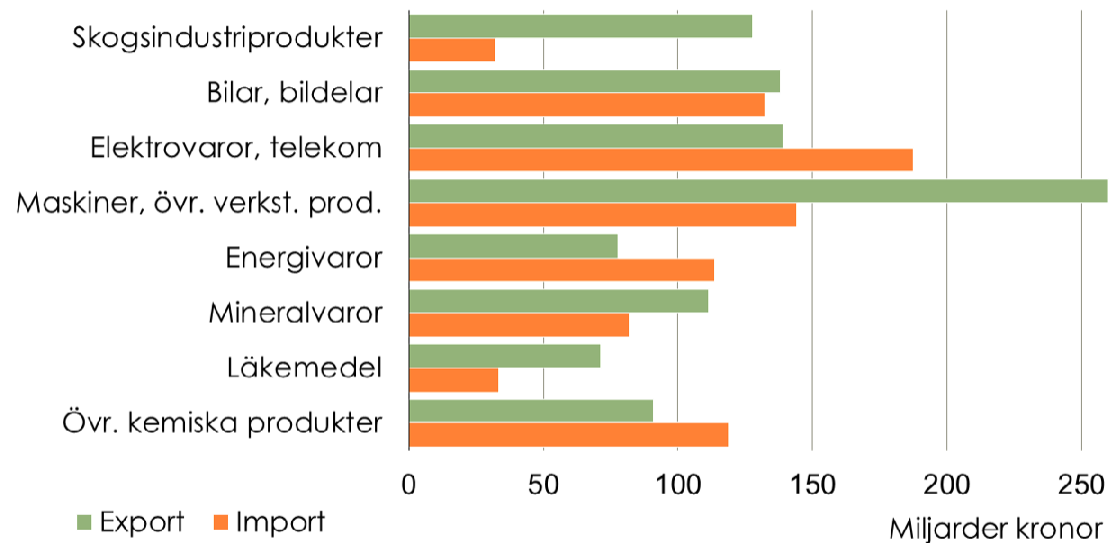




<https://www.youtube.com/watch?v=bdGm6rJFVKE>

Skogen viktig för Sverige

Export och import av några varugrupper 2015

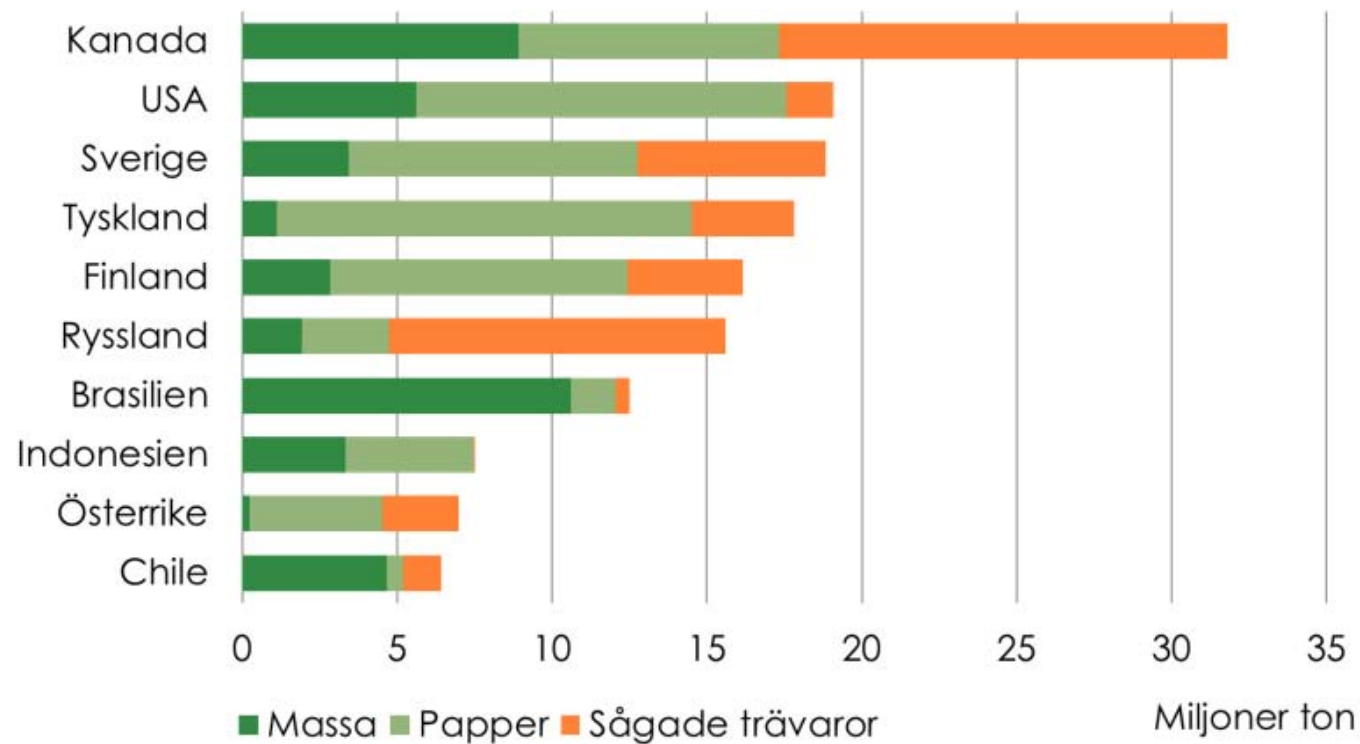


Total export: 1 181 miljarder kronor (2014: 1 127 miljarder kronor)

Total import: 1 163 miljarder kronor (2014: 1 110 miljarder kronor)

Världens ledande exportörer 2014

Massa, papper och sågade trävaror



Stenas satsning → HallandsHamnars satsning

Stena Nordic Recycling Center





STENA NORDIC RECYCLING CENTER ÄR ETT
LANDMÄRKE I HALMSTAD. HELA FASTIGHETEN ÄR
PÅ 433 000 KVADRATMETER. LIKA STORT SOM 80
FOTBOLLSPLANER. ANLÄGGNINGEN FYLLS NU MED
TOPPMODERN ÅTERVINNINGSTEKNIK.

STENA NORDIC RECYCLING CENTER
- HÄR FÅR MER MATERIAL NYTT LIV.



Logistikperspektivet är norra Europa

The logo for BILTEMA, featuring a blue square with a white grid pattern on the left and the word "BILTEMA" in white, bold, uppercase letters on the right.



Retlog AB | Turbingatan 15, 302 50 Halmstad | +46 (0)765-27 00 09



Bli "vår" hamn med en större region

HALLANDSHAMNAR GÖR DET MÖJLIGT

Go Småland!



Projekt i plan



HALLANDS LÄN

Förslag till nationell plan för transportsystemet 2014-2025
Revisionsversion 2013-06-14

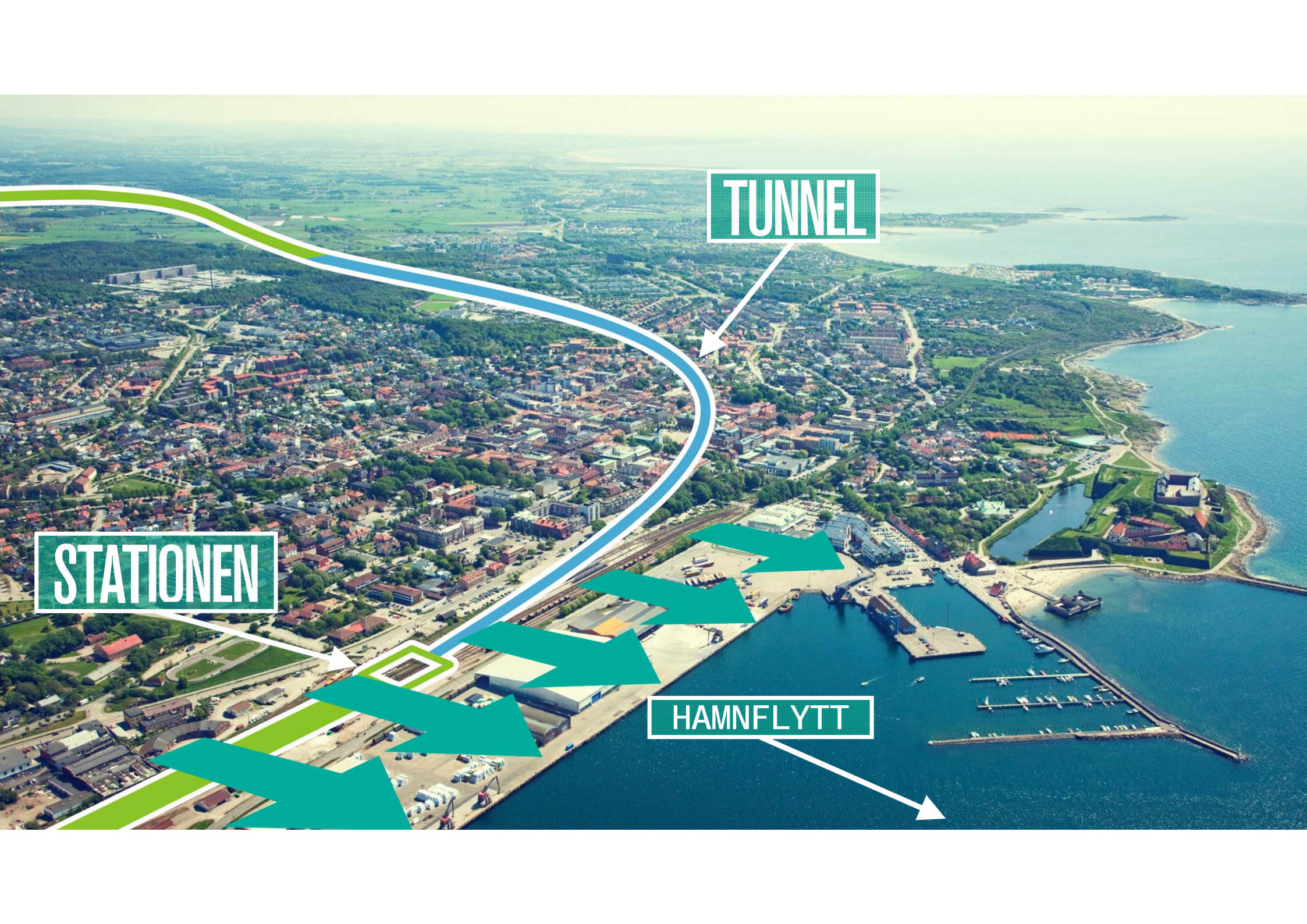
Skala (A3): 1:550 000
© Trafikverket, år 199-2010/2007



Nr	Objektnamn	Åtgärd
1	Varberg, inklusive resecentrum	Dubbelspår (tunnel)

Teckenförklaring

- Järnvägsobjekt
- Vägoobjekt
- Järnvägsobjekt
- Vägoobjekt
- Europaväg
- Riksväg
- Primär länsväg
- Sekundär länsväg
- Tertiär länsväg
- Flygplats
- Hamn
- Järnvägar

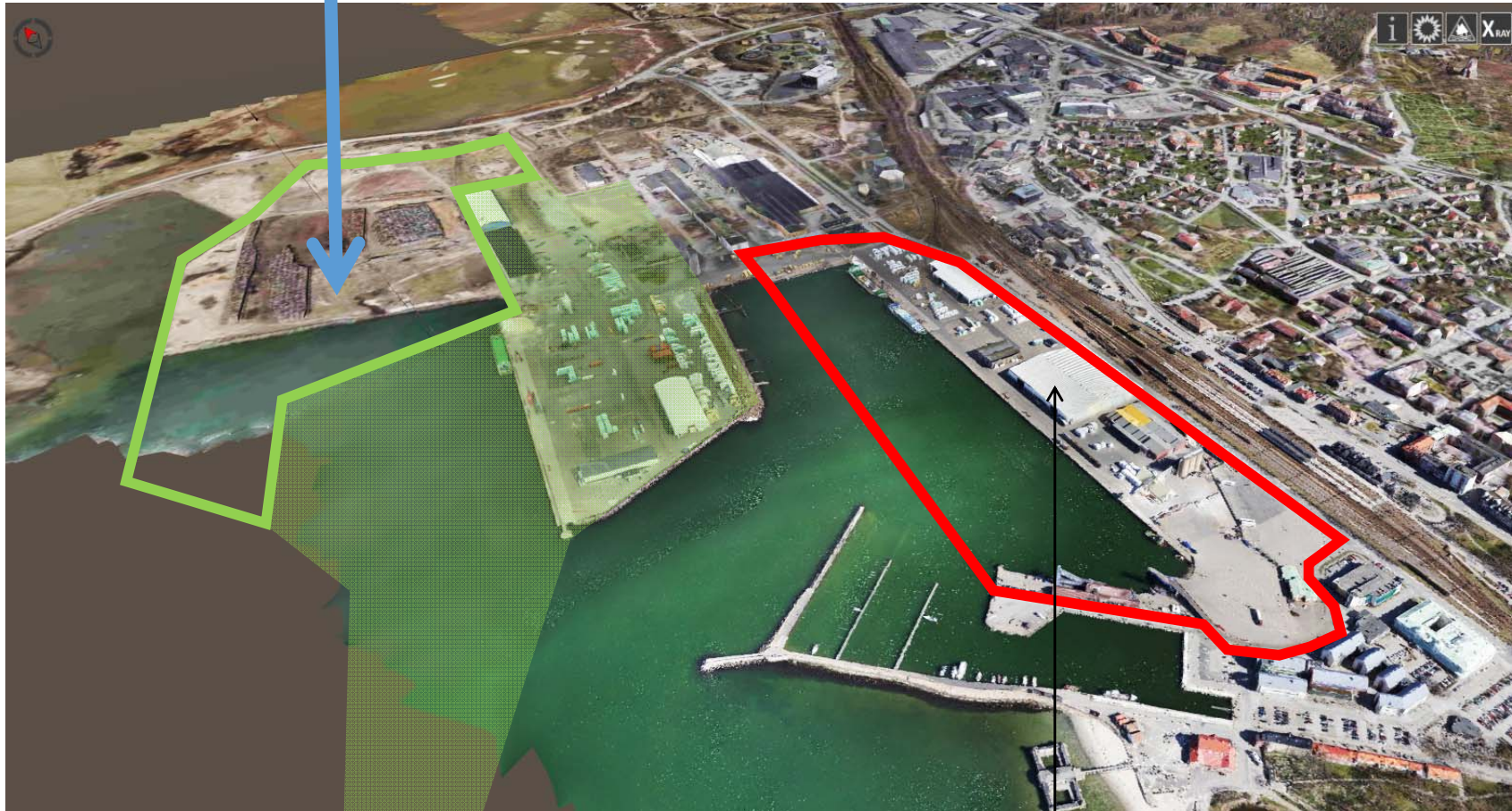


STATIONEN

TUNNEL

HAMNFLYTT

Här byggs en ny hamndel ca 2018-2024



Befintlig hamndel avvecklas ca
2019-2024

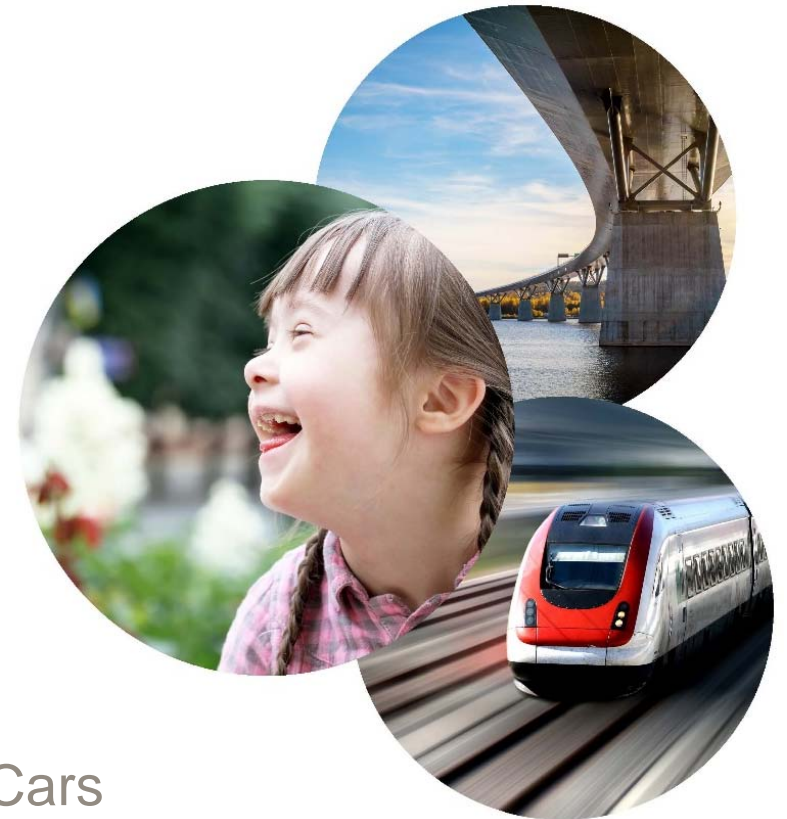
Synpunkter från näringslivet

Andreas Svenungsson

Public Affairs, Volvo AB

Kalle Runnberg

Director Government Affairs Scandinavia, Volvo Cars





Dialogmöte nationell plan

Inspel från Volvo Cars och Volvo Group

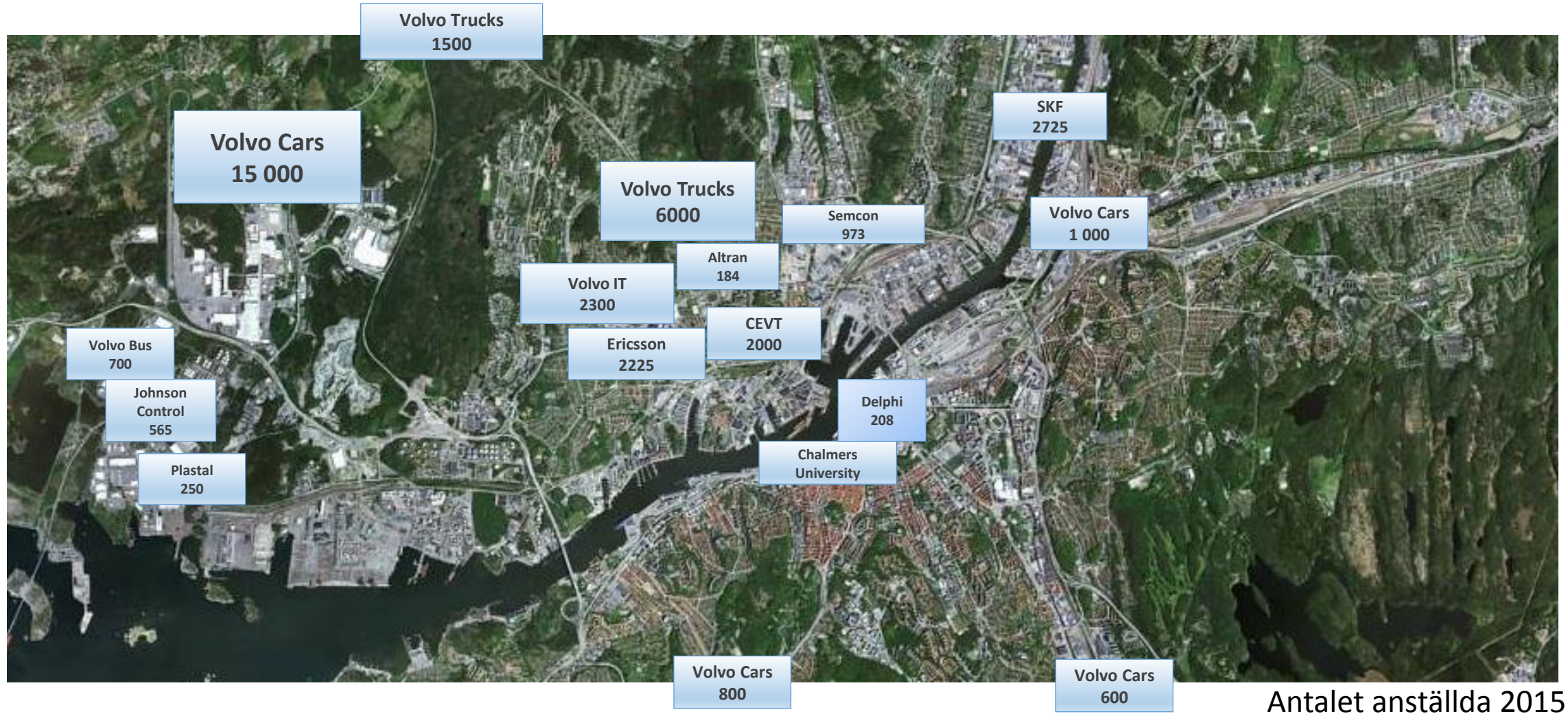
Andreas Svenungsson, Volvo Group

Kalle Runnberg, Volvo Cars

Generella tankar

- **Transporter är ett system** av samverkande partners, transportslag, transportsätt
- **Säkerställa det vi har idag**, kvalitet på befintlig infrastruktur, drift och underhåll satsning
- **Fungerande infrastruktur är en förutsättning** för samhällets välstånd och Sveriges konkurrensförmåga
- Viktigt att ha ett **nationellt och internationellt perspektiv** (inkl Nordisk samverkan)
- Näringslivet behöver **långsiktighet och stabila förutsättningar** som garanterar tillförlitlighet i transportsystemet
- **Digitalisering öppnar nya möjligheter**, för materialiseringen av detta spelar infrastrukturen en viktig del

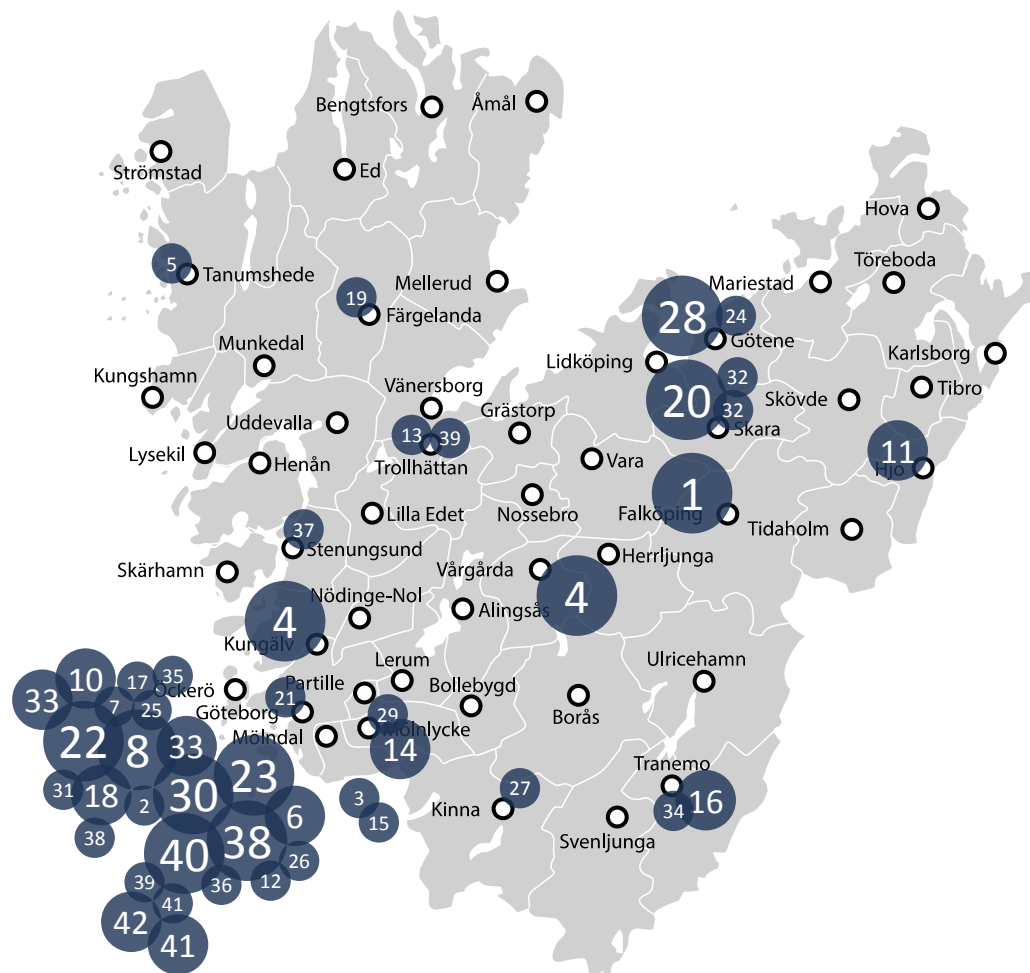
Fordonsindustriklustret i Göteborg



Antalet anställda 2015

Leverantörer i regionen

	Leverantör	Kommun
1	Amtek Components Sweden AB	Floby
2	Andrén Plastformning AB	Göteborg
3	Auson AB	Kungsbacka
4	Autoliv Sverige AB	Värgårda, Kungälv
5	Aven Rabbalshede AB	Rabbalshede
6	BASF Coatings Services Norden AB	Göteborg
7	Borgers Nord AB	Göteborg
8	Borgers NORD AB SQ	Göteborg
9	Brose Sweden AB	Göteborg
10	Bulten Sweden AB	Göteborg
11	Carpmans AB	Hjo
12	Dometic Scandinavia AB	Göteborg
13	Eberspächer AB	Trollhättan
14	Elanders Sverige AB	Mölnlycke
15	Gleitmo Teknik AB	Kungsbacka
16	CJ Automotive AB	Dalstorp, Kinnared
17	Henkel Norden AB	Göteborg
18	Hjulsystem MCP AB	Göteborg
19	IAC Group AB in Färgelanda	Färgelanda
20	IAC GROUP IN SKARA	Skara
21	IAC Group Sweden AB	Göteborg
22	IAC Group Sweden AB(Sequence)	Göteborg
23	Johnson Controls Sweden AB	Göteborg
24	Klippan Safety AB	Klippan
25	Megalans Remanufacturing AB	Göteborg
26	Mono Trading Sweden AB	Göteborg
27	NMC Cellfoam AB	Kinnahult
28	Nolato Gota AB	Göteborg
29	Pilkington Automotive Ltd.	Mölnlycke
30	Plastal Sverige AB	Göteborg
31	Plastic Omnium Composites SA	Göteborg
32	Por-Pac AB	Skara
33	Preem Raffinaderi AB	Göteborg
34	Primo Sverige AB	Limmared
35	Ribo-Verken AB	Göteborg
36	RO-RO International AB	Göteborg
37	Scandinavian Transmission Service	Stenungsund
38	Sekurit Saint-Gobain Scandinavia AB	Göteborg
39	SKF Sverige AB	Göteborg, Trollhättan
40	Tenneco Automotive Sverige AB	Göteborg
41	Tibnor AB	Göteborg
42	Volvo Information Technology AB Sum	Göteborg



Medskick

- Viktigt att fokusera både på **underhållet** av det som finns parallellt med **nyinvesteringar** för framtiden.
- Den **digitala infrastrukturen** blir viktigare givet den tekniska utvecklingen i fordonen som möjliggör nya transportlösningar i system
- Genomförande av **västsvenska paketet, hamnen** samt **E20** utbyggnaden på ett effektivt sätt är en nyckel.
- Nyttja investeringarna till att **demonstrera och testa ny teknik i samverkan** med näringsliv och akademi.
- Lokalt är satsningar på **BRT** samt byggnationen av **Lundbymotet** prioriterade objekt.