

Nationell plan för transportsystemet 2018-2029

Välkommen!



Maila dina frågor
till Trafikverket:

dialogmitt@trafikverket.se

Samtliga presentationer hittar du på:
trafikverket.se/dialognationellplan



Välkommen!

Catherine Kotake

Direktör Region Mitt, Trafikverket



Trafikverkets arbete med Nationell transportplan 2018-2029

Per Lindroth

Biträdande projektledare, Trafikverket



Från ägarens mål till genomförande



Prioriterade samhällsutmaningar

där transportsystemet spelar en stor roll

- Omställning till ett av världens första fossilfria välfärdsländer
- Investeringar för ett ökat bostadsbyggande
- Förbättra förutsättningarna för näringslivet
- Förstärka sysselsättningen i hela landet
- Ta höjd för och utnyttja digitaliseringens effekter och möjligheter
- Ett inkluderande samhälle



Exempel enligt fyrstegsprincipen



1 Tänk om

Åtgärder som kan påverka behov av transporter och val av transportsätt



2 Optimera

Åtgärder som effektiviserar nyttjandet av befintlig infrastruktur och fordon



3 Bygg om

Begränsade ombyggnadsåtgärder



4 Bygg nytt

Nyinvesteringar och större ombyggnadsåtgärder

Möjliga åtgärder – idélista



1 Tänk om

- Avgifter
- Skatter
- P-avgifter
- Subventioner
- Samverkan
- Marknadsföring
- Information
- Lokaliseringar
- Markanvändning
- Resfria möten
- Hastighetsgräns
- Samordnad distribution
- Resplaner och program (MM)



2 Optimera

- Omfördelning av ytor
- Busskörfält
- Signalprioritering
- ITS-lösningar
- Särskild drift
- Samordnad tågplan
- Ökad turtäthet
- Kombiera person- och godståg
- Logistiklösningar
- Reseplanerare
- Säkra fordon
- Pendlarparkering



3 Bygg om

- Förstärkningar
- Trimningsåtgärder
- Bärighetsåtgärder
- Breddning
- Plattformsförlängning
- Förbigångsspår
- Stigningsfält
- Muddring i farleder
- ITS-lösningar
- Planskilda korsningar
- Uppgraderingar
- Uppställningsspår



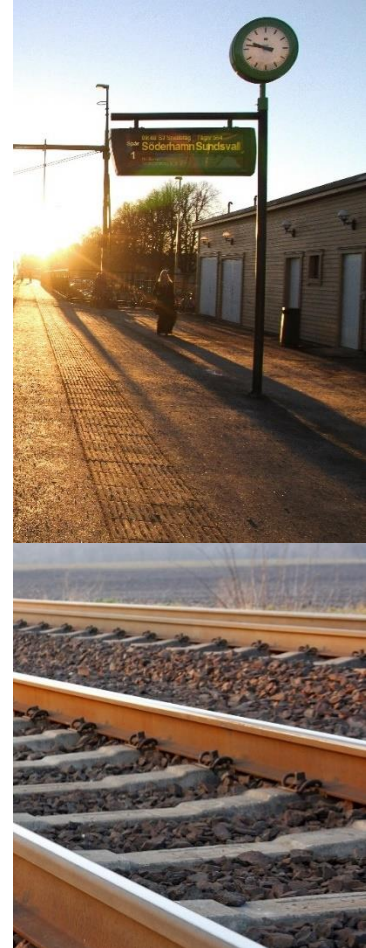
4 Bygg nytt

- Nya järnvägar
- Dubbelspår
- Ny motorväg
- Förbifarter
- Farledsinvestering
- Central kombiterm
- Cirkulationsplats
- Nya stationslägen
- BRT-lösningar
- Elmotorvägar
- Förbindelser till flygplatser
- Trafikplatser
- Busskörfält
- Nya mötesspår

Utveckling av transportsystemet

- Nya investeringar
- Trimningsåtgärder
- Fortsatt satsning på effektiva och hållbara vägtransporter
- Nya stambanor för höghastighetståg

Ett byggande av nya stambanor ska ske på ett sammanvägt sätt med hänsyn till de samlade behoven i hela transportsystemet. Därför föreslår regeringen kraftigt höjda nivåer för såväl utveckling som vidmakthållande i den samlade ekonomiska ramen. Det borgar för fortsatt högt ställda ambitioner vad gäller underhåll och investeringar i hela landet.



Vidmakthållande

- Fokus i Nationell plan på att värna kvalitet på befintlig infrastruktur och möta framtidens behov
- Infrastrukturen behöver anpassas till klimatförändringarna
- Medel finansierar även forsknings- och innovationsåtgärder som är viktiga för att möta behov
- Regeringen bedömer att ökningen av vägunderhållet bör läggas ut jämnt över planperioden men att ökningen av järnvägsunderhållet däremot bör ske genom satsningar på reinvesteringar med mera tidigt under planperioden



Särskilda insatser

för att förbättra infrastrukturen

- Längre och tyngre tåg
- Forskning och innovation
- Nordiskt och övrigt internationellt arbete och samarbete
- Stadsmiljöavtal
- Ram för vissa väg- och järnvägsinvesteringar
- Produktivitet i anläggningsbranschen
- Stärk sjöfartens betydelse för inrikes transporter
- Statens ansvar och roll som stödgivare till icke-statliga flygplatser
- Länsplaner för regional transportinfrastruktur



Förslag till ekonomisk ram 2018-2029

¹ Banavgifter tillkommer, preliminärt 27 miljarder kronor

² Banavgifter tillkommer, ca 22 miljarder kronor (prisnivå 2016)

Miljarder kronor, prisnivå 2017	Föreslagen ny ram 2018-2029	Nuvarande plan 2014-2025	Ökning	Förändring i %
Utveckling av transportsystemet	333,5	277	56,5	20 %
Vidmakthållande järnväg	125 ¹	85 ²	40	47 %
Vidmakthållande väg	164	153	11	7 %
Total ram	622,5	515	107,5	21 %
Investeringar där kapitalkostnaden finansieras med inkomster från trängselskatt eller vägavgifter (2010-2029)	52	52		

I Trafikverkets inriktningsunderlag föreslog Trafikverket följande ram för att bibehålla dagens funktionalitet:

- Vidmakthållande järnväg 156 miljarder kronor (2015 års prisnivå)
- Vidmakthållande väg 189 miljarder kronor (2015 års prisnivå)

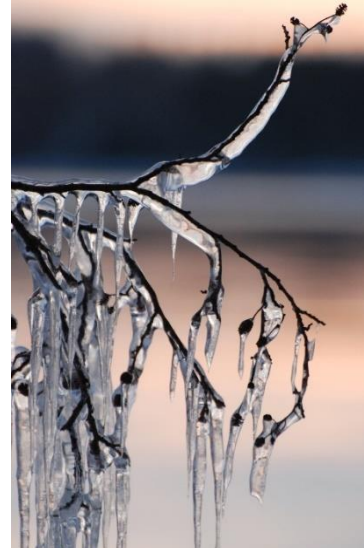
Reflexioner från Trafikverket

- Bra med ökade resurser till underhåll och utveckling
- Trots höjda anslag ser Trafikverket stora utmaningar och det kommer att kräva hårda prioriteringar. Det finns ett stort antal brister som behöver tas omhand för att transportsystemet ska tillfredsställa medborgare, näringsliv och för att nå de politiska ambitionerna



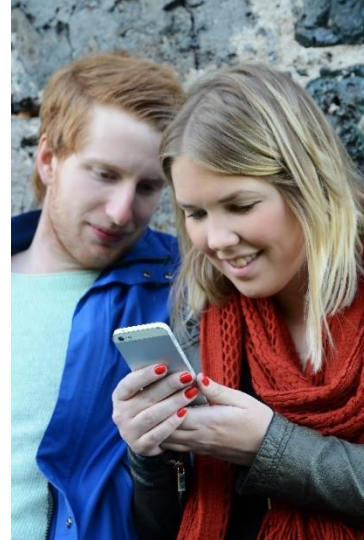
Förberedelser

- Redan innan Trafikverket fått direktiv tar vi fram ett fördjupat underlag med inriktningsunderlaget som grund
- Arbetet delas in i följande områden
 - Tillstånds- och bristbeskrivning
 - Vidmakthållande
 - Trimningsåtgärder
 - Investeringar, Anläggningskostnads kalkyler
 - Nationella projekt
 - Analys, Samlade effektbedömningar
 - Strategisk miljöbedömning

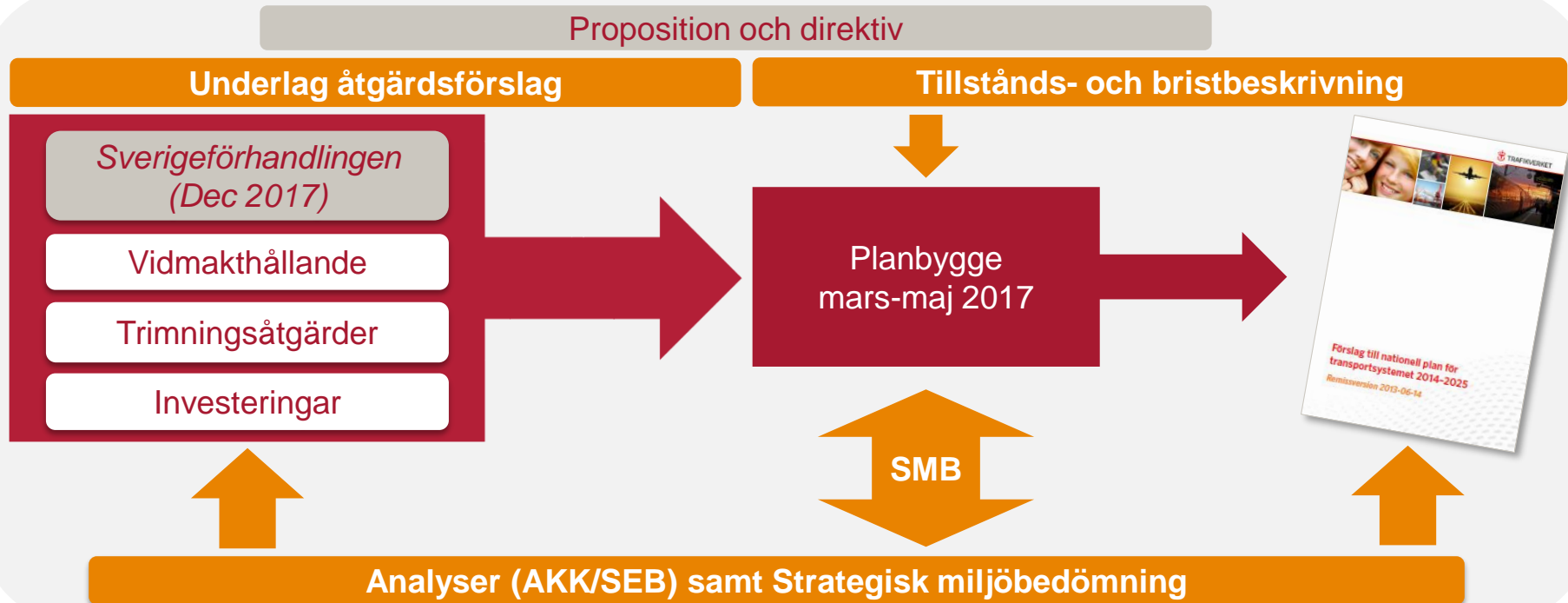


Sverigeförhandlingen och Trafikverket

- Trafikverkets uppdrag
 - bistå regeringens utredare inom Sverigeförhandlingen med underlag och analyser för utbyggnaden samt
 - utreda och bygga de sträckningar regeringen beslutar.
- Två projekt för dubbelspårig höghastighetsjärnväg som är långt fram i planeringsskedet: Ostlänken samt Göteborg-Borås.
- Två åtgärdsvalsstudier för sträckorna Jönköping-Malmö och Borås-Linköping.
- Syftar till att utreda möjliga alternativ för höghastighetsjärnvägens placering. Även samhällsekonomiska beräkningar och dialog med regioner, kommuner med flera.



Från underlag till planförslag



Tidplan

Februari

Förberedelser

- Direktivsanalys
- Nationell och regionala dialoger
- Prioriterade brister
- Prioriteringsstrategier
Vidmakthållande - Utveckling

Mars-maj

Planbygge

- Planbygge inleds
- Kriterier för paketerade åtgärder
- Allt underlag för planbygge
slutlevererat från delprojekt

Maj-augusti

Huvudrapport

- Huvudrapport och
underlagsrapporter färdigställs
- Intern process i Trafikverket
- Leverans till regeringskansliet i
augusti

Trafikverket regionalt – vår syn på de högst prioriterade bristerna

Stefan Karlsson

Strateg Region Mitt, Trafikverket

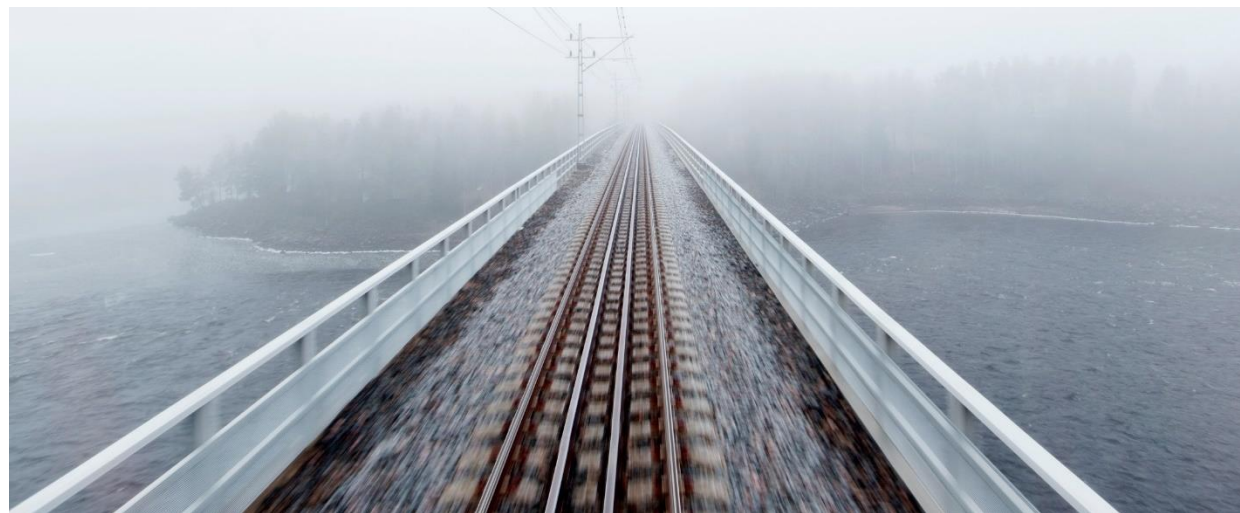
Kenth Nilsson

Utredare Region Mitt, Trafikverket



Åtgärdsplaneringen 2018-29

Dialog
Region Mitt
Gävle, 2017-02-14



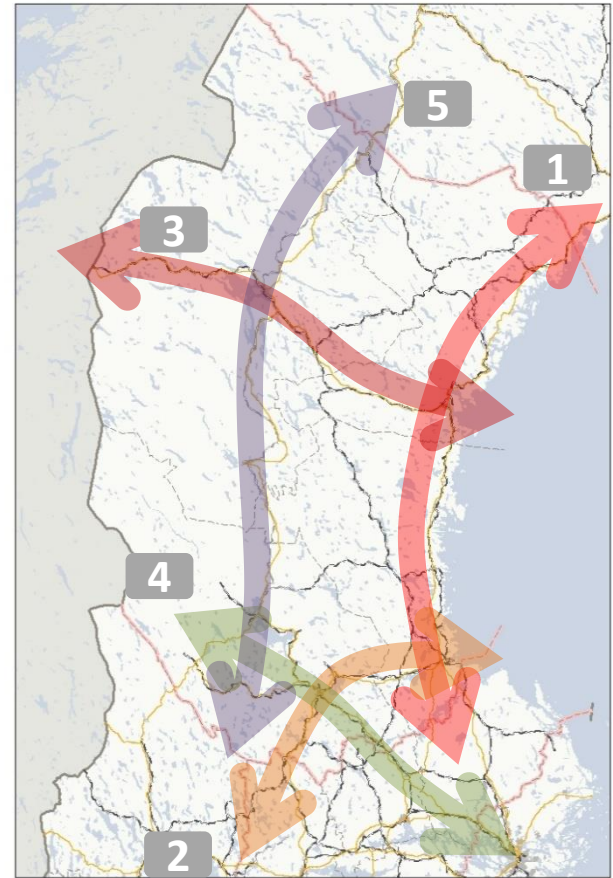
TRAFIKVERKET

Stefan Karlsson
Kenth Nilsson



Fem stråk

1. (**Kuststråket**): Botniska korridoren, Nationellt godsstråk, starkt persontrafikstråk, kuststäder
2. (**Gävle-sydväst**): Botniska korridoren, Nationellt godsstråk, koppling söderut/västerut
3. (**Mittstråket**): Tvärförbindelse i midsverige med (internationell koppling)
4. (**Mälardalen-Dalarna**): Viktigt stråk Mälardalen-Dalarna, starkt persontrafikstråk
5. (**Inlandsstråket**): Strategiskt inlandsstråk

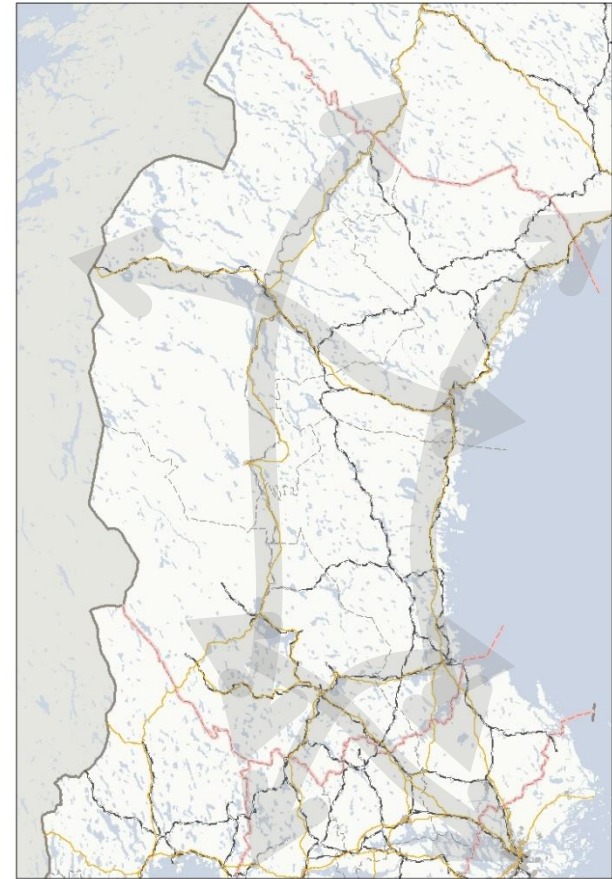


Grund för bristprioriteringen

- Vidmakthållande före investering
 - säkerställa funktionen och tillmötesgå nuvarande och framtida transportbehov
- Investeringar för att stärka järnvägssystemet
 - Underlätta överflyttning av godstransporter från väg till järnväg och sjöfart
- Säkerhet och miljö
- Beakta behovet för regional pendling
- Trimningsåtgärder



Prioriterade brister



Prioriterade brister järnväg (1)

Ådalsbanan

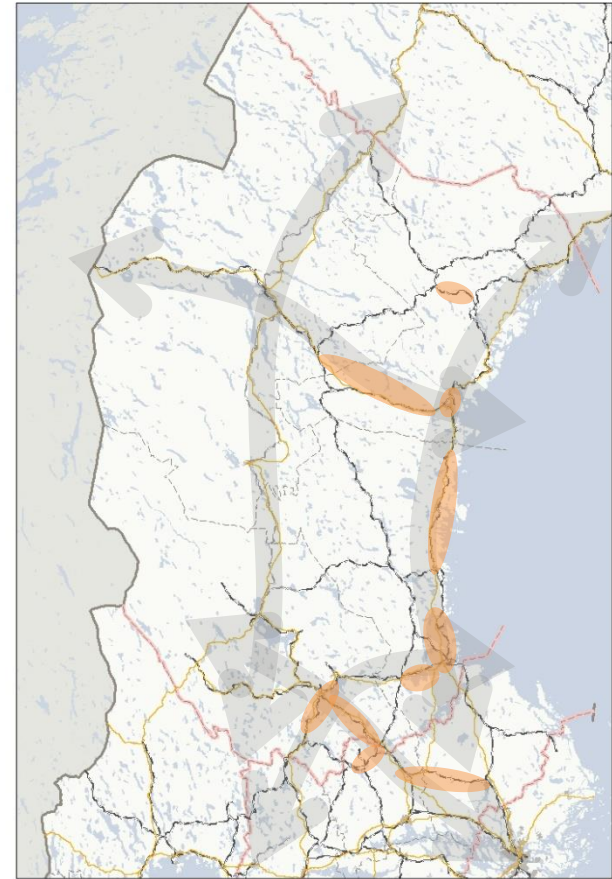
- Västerasby-Långsele (*användbarhet*)
- Sundsvall-Timrå(-Härnösand) (*kapacitet*)

Mittbanan

- Sundsvall-Ånge(-Östersund) (*tillgänglighet*)

Ostkustbanan

- Utfart Gävle (*kapacitet, stadsutveckling*)
- Gävle-Sundsvall (*kapacitet, robusthet*)



Prioriterade brister järnväg (1)

Ådalsbanan

- Västerasby-Långsele (användbarhet)
- Sundsvall-Timrå(-Härnösand) (kapacitet)

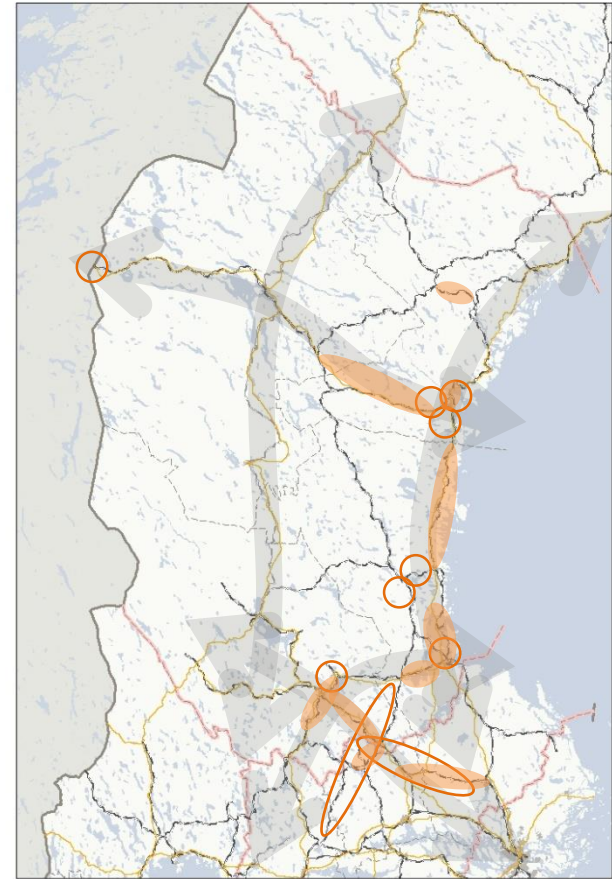
Mittbanan

- Sundsvall-Ånge(-Östersund) (tillgänglighet)

Ostkustbanan

- Utfart Gävle (kapacitet, stadsutveckling)
- Gävle-Sundsvall (kapacitet, robusthet)

○ = åtgärder i nuvarande plan



Prioriterade brister järnväg (2)

Bergslagsbanan

- Falun-Ludvika (kapacitet, användbarhet)
- Gävle-Storvik (kapacitet)

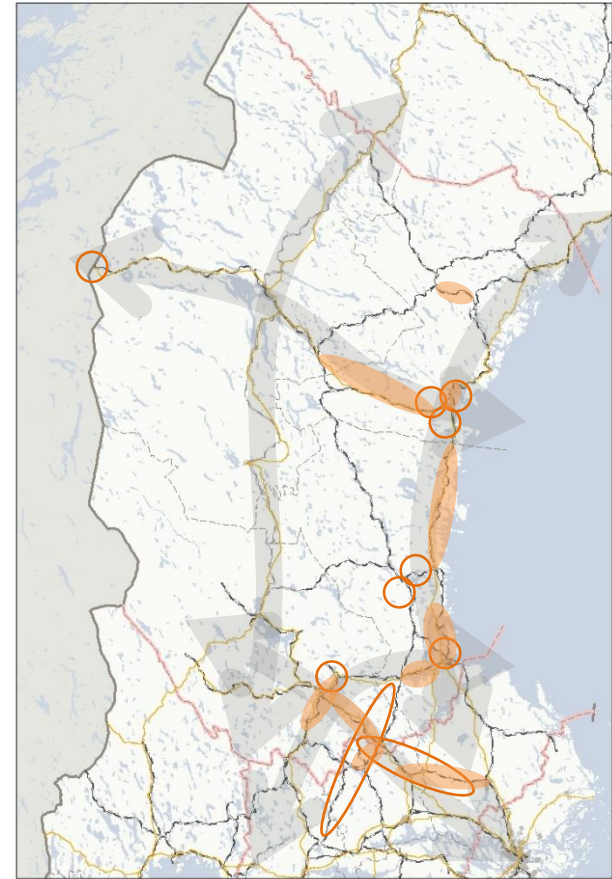
Godsstråket

- Fagersta-Avesta (kapacitet, punktlighet)

Dalabanan

- Uppsala-Borlänge (användbarhet, kapacitet, restider)

○ = åtgärder i nuvarande plan



Prioriterade brister väg

E4

- Genom och kring Örnsköldsvik (genomfart, korsningar)

E14

- Väster om och genom Sundsvall (säkerhet, miljö)

E16

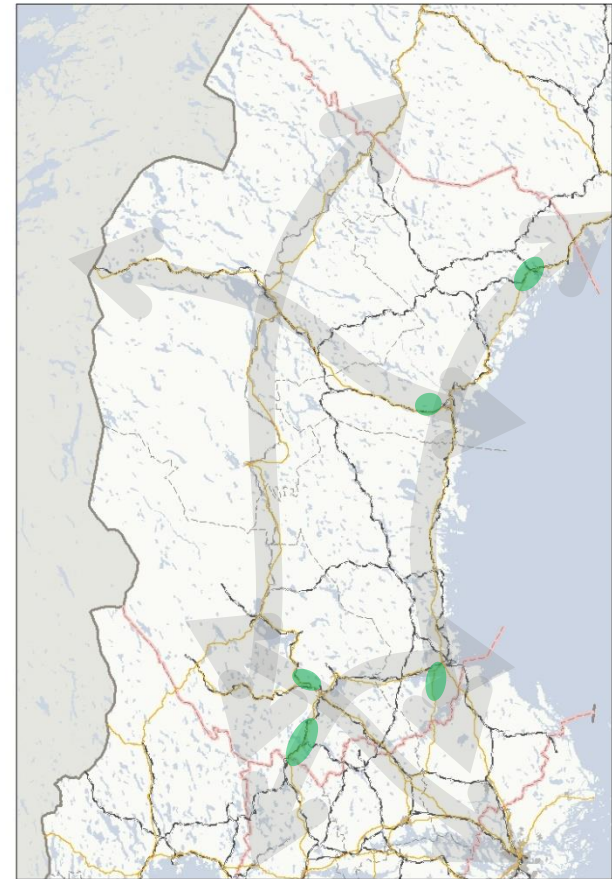
- Väster om Borlänge (säkerhet)

Väg 56

- Norra delen (säkerhet, stor andel tung trafik)

Väg 50

- Förbi Grängesberg (*samordning UH*)
- Norr om Ludvika (säkerhet)



Prioriterade brister väg

E4

- Genom och kring Örnsköldsvik (genomfart, korsningar)

E14

- Väster om och genom Sundsvall (säkerhet, miljö)

E16

- Väster om Borlänge (säkerhet)

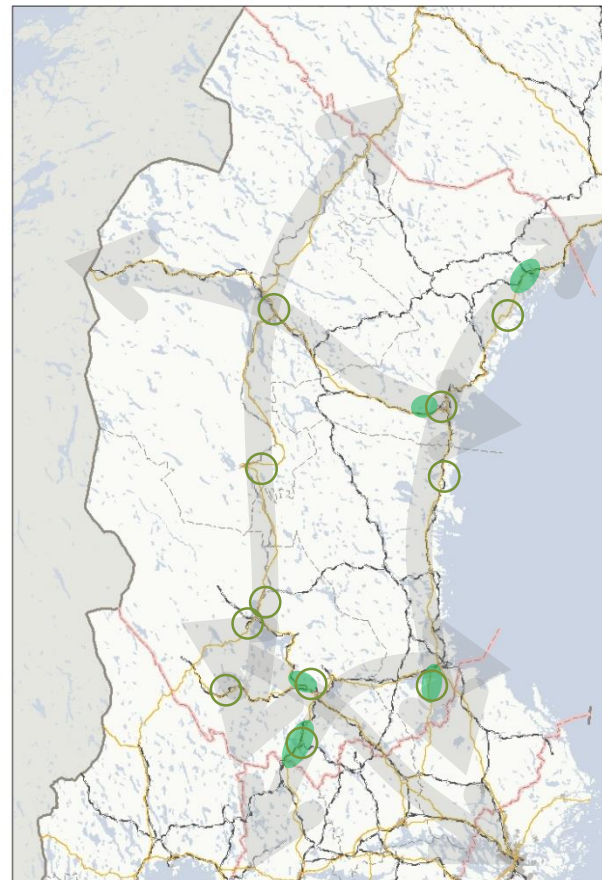
Väg 56

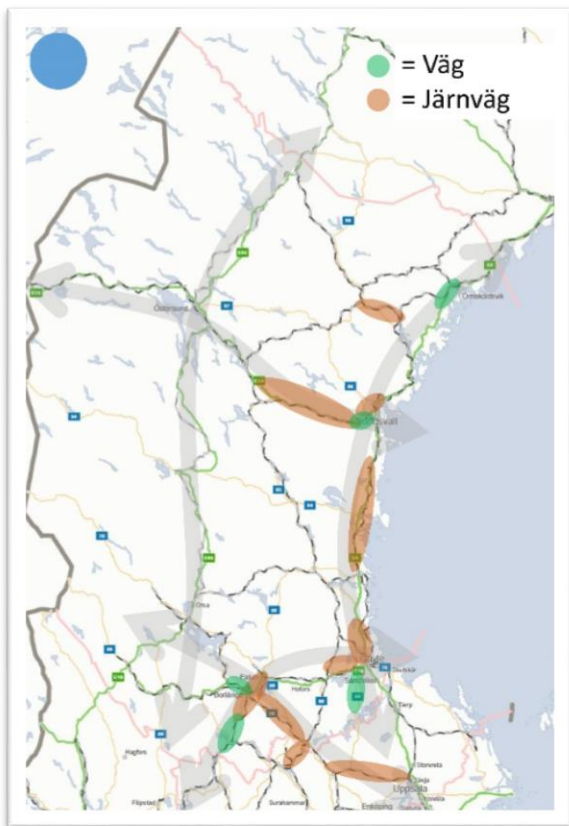
- Norra delen (säkerhet, stor andel tung trafik)

Väg 50

- Förbi Grängesberg (*samordning UH*)
- Norr om Ludvika (säkerhet)

○ = åtgärder i nuvarande plan





[Red Circle]	Näringsliv / Näringslivs- företrädare	bransch-/ intresse- organisation	Örnenig organisation
	Underhåll och reinvesteringar i järnvägssystemet för att säkerställa funktionen och tillmötesgå framtida transportbehov		
	Järnvägssystemet ska byggas ut för att möta industrins behov		
	Jängväga godstransporter ska flyttas från väg till järnväg och sjöfart		
	Örtärka regional pendling för utvidgad arbetsmarknad		
	Örtärkningar inom alla trafikslag för att stödja näringslivet i hela landet		
	Örtärka förutsättningarna för kollektivtrafik, gång och cykling, ökad säkerhet och trygghet i vägsystemet		
	Tillgänglighet i vägsystemet i mindre orter och på landsbygd där vägen ofta är det enda alternativet		

Mingelövning - "Signalerna" i infrapropen

- Underhåll och reinvesteringar i järnvägssystemet för att säkerställa funktionen och tillmötesgå framtida transportbehov
- Järnvägssystemet ska byggas ut för att möta industrins behov
- Långväga godstransporter ska flyttas från väg till järnväg och sjöfart



Mingelövning - "Signaler" i infrapropen

- Stärka regional pendling för utvidgad arbetsmarknad
- Satsningar inom alla trafikslag för att stödja näringslivet i hela landet
- Stärka förutsättningarna för kollektivtrafik, gång och cykling, ökad säkerhet och trygghet i vägsystemet
- Tillgänglighet i vägsystemet i mindre orter och på landsbygd där vägen ofta är det enda alternativet



Dialog – Vilka är våra viktigaste brister och utmaningar

Catherine Kotake, Per Lindroth, Stefan Karlsson, Kenth Nilsson



Sammanfattning och avslutning



Maila dina frågor
till Trafikverket:

dialogmitt@trafikverket.se

Samtliga presentationer hittar du på:
trafikverket.se/dialognationellplan

