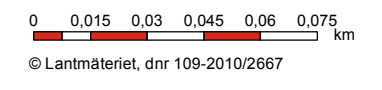


**MALMTRANSPORTER
KAUNISVAARA - SVAPPAVAARA**

Väg 395, delen Palokorva-Junosuando

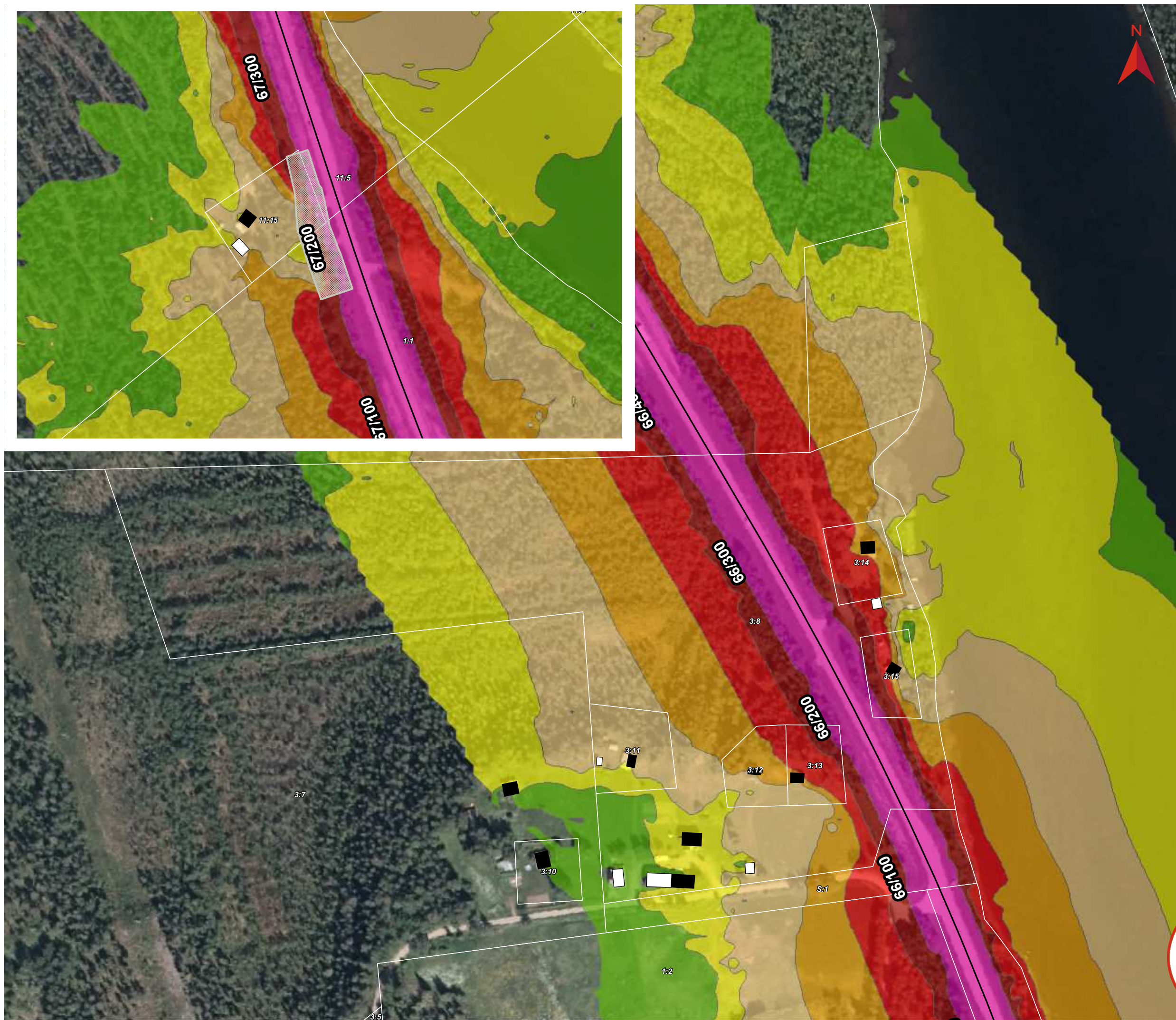
**FRAMTID MED
FÖRESLAGNA ÅTGÄRDER**

Skala (A3): 1:2 000



**Ekvivalent ljudnivå i dB(A)
2 meter över mark**

- >=70
- 65-70
- 60-65
- 55-60
- 50-55
- 45-50
- 40-45
- Bullervall
- Husbyggnad
- Uthus
- Kyrka

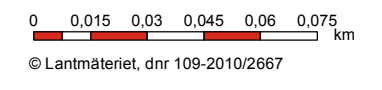


MALMTRANSPORTER
KAUNISVAARA - SVAPPAVAARA

Väg 395, delen Palokorva-Junosuando

FRAMTID MED
FÖRESLAGNA ÅTGÄRDER

Skala (A3): 1:2 000



Maximal ljudnivå i dB(A)
2 meter över mark

- > =85
- 80-85
- 75-80
- 70-75
- 65-70
- 60-65
- 55-60
- Bullervall
- Husbyggnad
- Uthus
- Kyrka