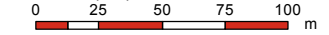


DETALJERAD KARTA NATUR- OCH KULTURVÄRDEN

Delen Väg 395 Palokorva-Junosuando
Pajala kommun, Norrbottens län
BD-109133-395

Datum: 2015-01-29

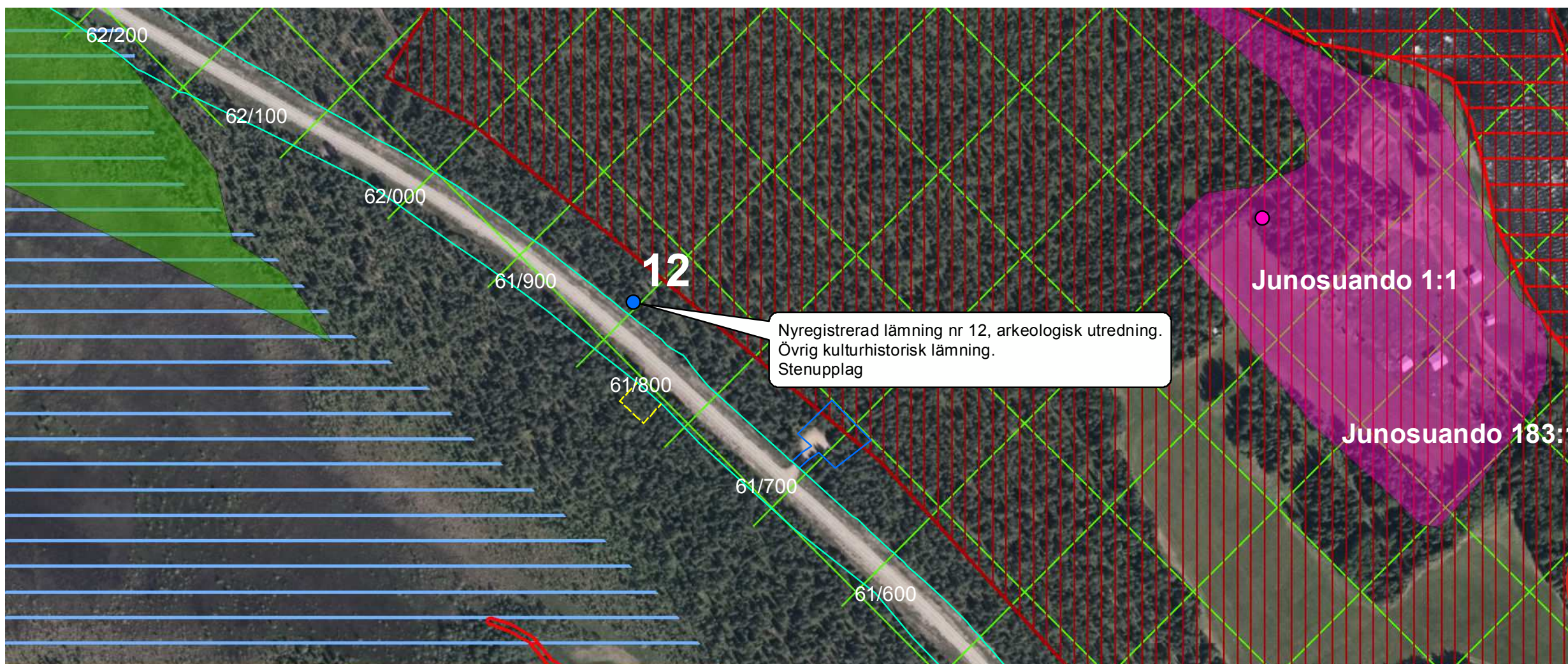
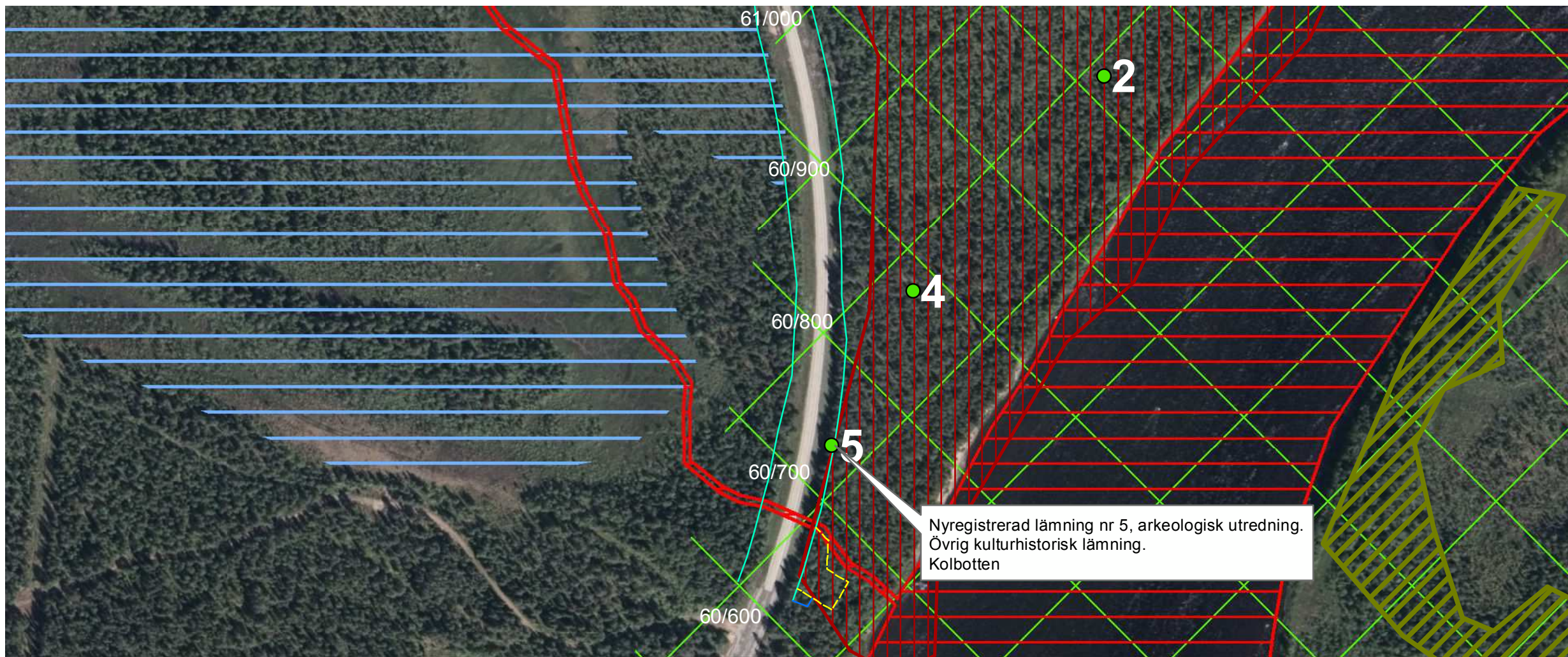
Skala (A3): 1:3 000



© Lantmäteriet, dnr 109-2010/2667

Teckenförklaring

- Vägområde
- Inskränkt vägrätt
- Tillfällig nyttjanderätt
- Sumpskog
- Naturvärdesobjekt (inv)
- Natura2000
- Riksintresse naturmiljö och friluftsliv
- Våtmark (VMI), klass 3
- Nyregistrerad Övrig kulturhistorisk lämning
- Nyregistrerade lämningar
- Forn-/Kulturhistorisk lämning, punkt (RAÄ)
- Forn-/Kulturhistorisk lämning, area (RAÄ)
- Riksintresse kulturmiljö & Kulturmiljöprogrammet



BILAGA 3-1

DETALJERAD KARTA NATUR- OCH KULTURVÄRDEN

Delen Väg 395 Palokorva-Junosuando
Pajala kommun, Norrbottens län
BD-109133-395

Datum: 2015-01-29

Skala (A3): 1:3 500



© Lantmäteriet, dnr 109-2010/2667

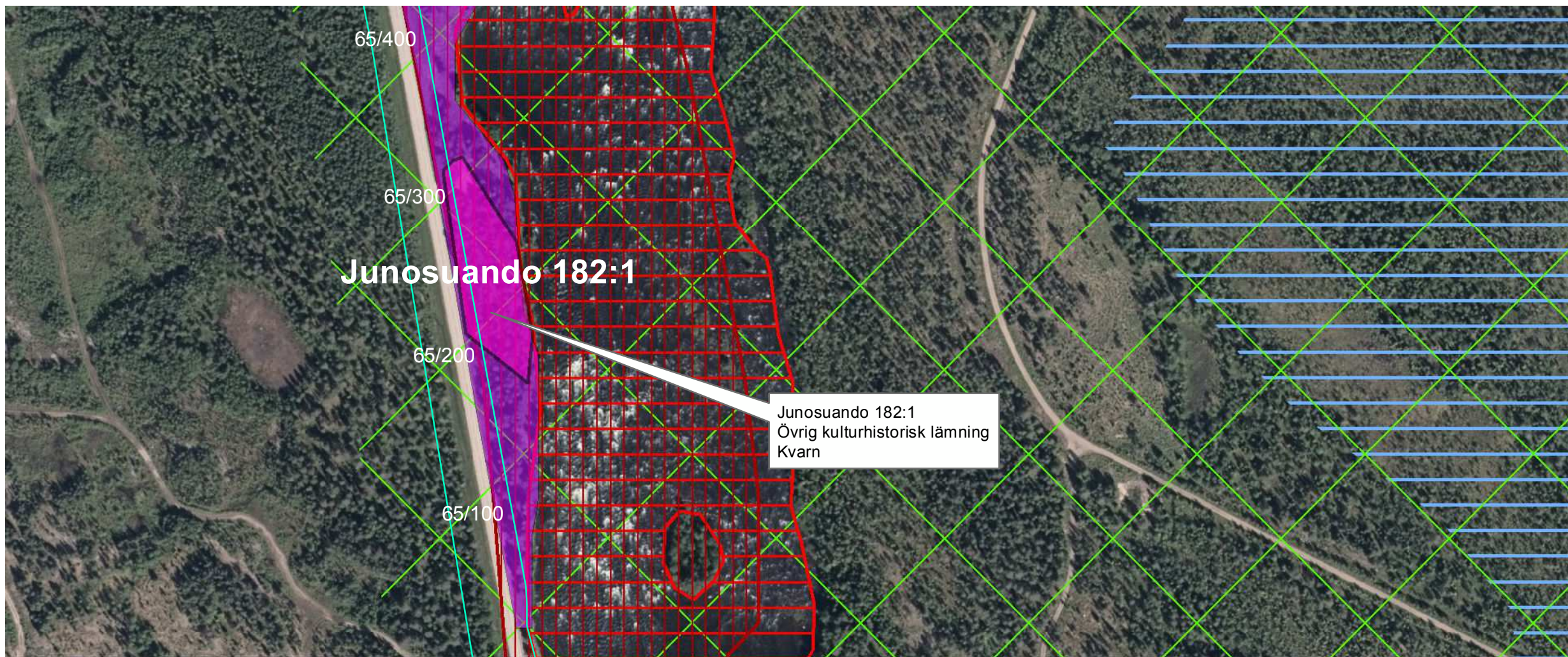
Teckenförklaring

- Vägområde
- Inskränkt vägrätt
- Tillfällig nyttjanderätt
- Naturvärdesobjekt (inv)
- Natura2000
- Riksintresse naturmiljö och friluftsliv
- Våtmark (VMI), klass 3

Naturvärde klass 2.
Höga naturvärden knutna till starrdominerad våtmark.

Naturvärde klass 2.
Höga naturvärden knutna till starrdominerad våtmark.

BILAGA 3-2



DETALJERAD KARTA NATUR- OCH KULTURVÄRDEN

Delen Väg 395 Palokorva-Junosuando
Pajala kommun, Norrbottens län
BD-109133-395

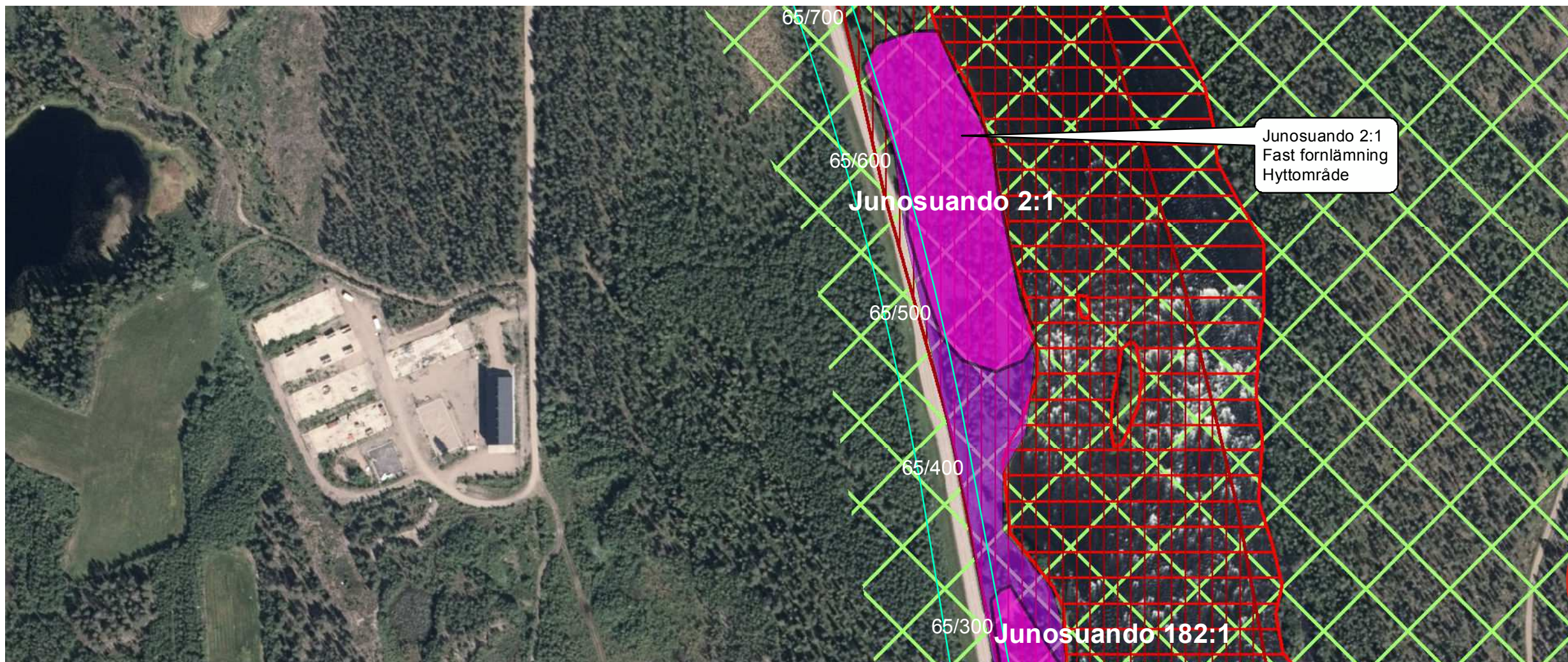
Datum: 2015-01-29

Skala (A3): 1:3 000
0 25 50 75 100 m

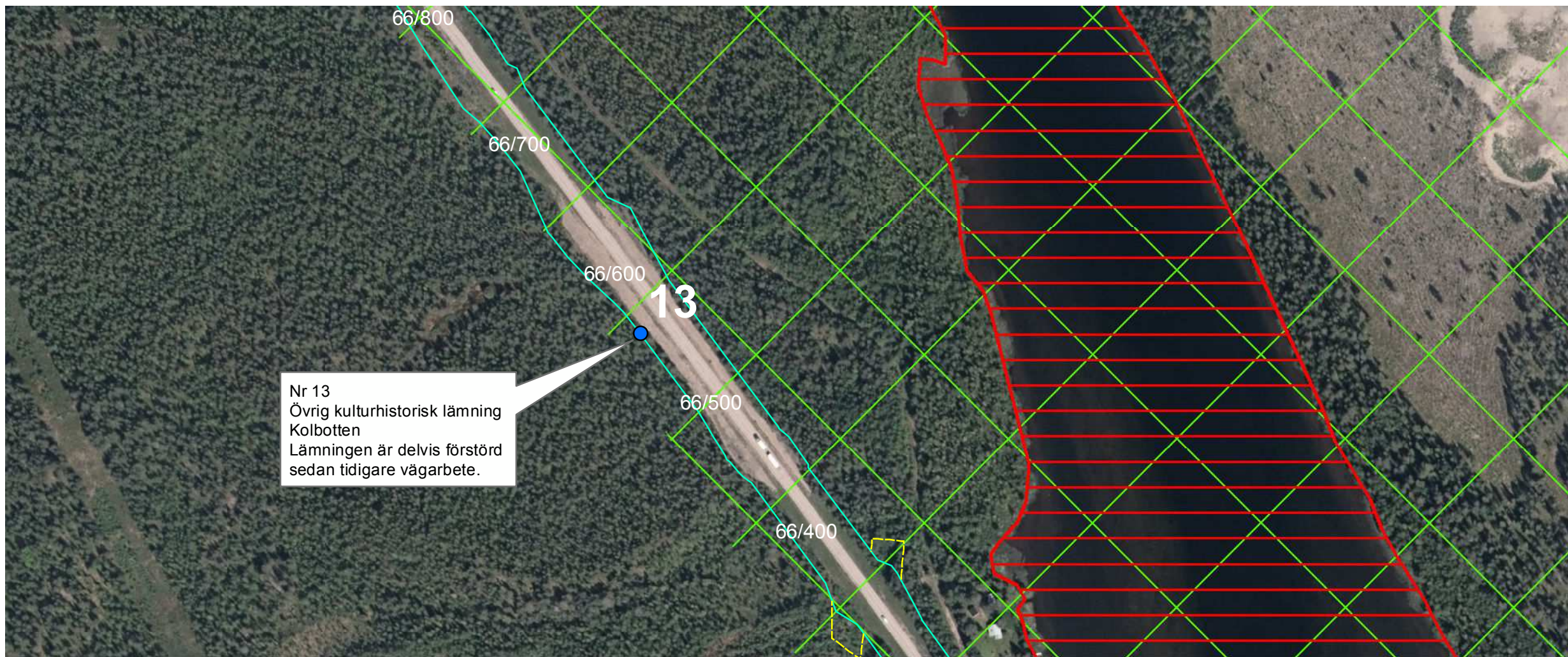
© Lantmäteriet, dnr 109-2010/2667

Teckenförklaring

- Vägområde
- Natura2000
- Våtmark (VMI), klass 3
- Forn-/Kulturhistorisk lämning, area (RAÄ)
- Forn-/Kulturhistorisk lämning, area (inv)
- X Riksintresse naturmiljö och friluftsliv
- Riksintresse kulturmiljö & Kulturmiljöprogrammet



BILAGA 3-3



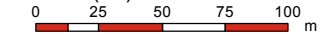
Nr 13
Övrig kulturhistorisk lämning
Kolbotten
Lämningen är delvis förstörd
sedan tidigare vägarbete.

DETALJERAD KARTA NATUR- OCH KULTURVÄRDEN

Delen Väg 395 Palokorva-Junosuando
Pajala kommun, Norrbottens län
BD-109133-395

Datum: 2015-01-29

Skala (A3): 1:3 000



© Lantmäteriet, dnr 109-2010/2667

Teckenförklaring

- Vägområde
- Inskränkt vägrätt
- Natura2000
- Nyregistrerad Övrig kulturhistorisk lämning
- Riksintresse naturmiljö och friluftsliv

BILAGA 3-4