

# Analys av korsningsolyckor på vägar med hastighetsgräns 90, 100 och 110 km/tim

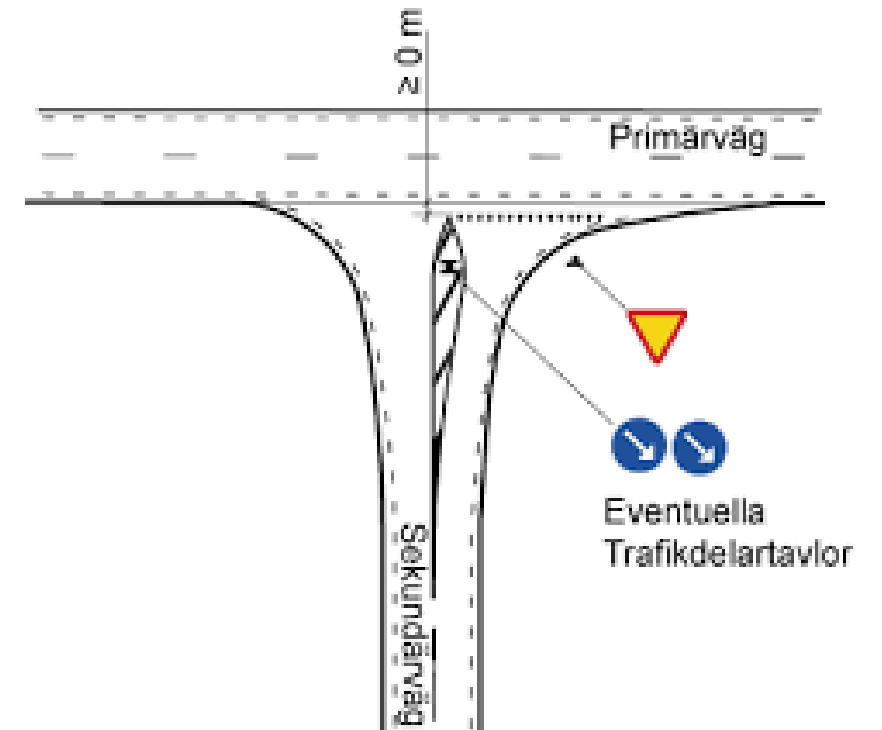
Peter Larsson  
PLkvtvu

# Bakgrund

- Mittseparerade vägar med en hastighetsgräns på 100 km/tim eller högre har en hög trafiksäkerhetsnivå på länk
- Ombyggnation till mötesfrihet innebär att hastighetsgränsen på vägen samtidigt höjs
- Hastigheterna genom korsningar i plan som bibehållits efter ombyggnation ökar vilket leder till en ökad olycks- och skaderisk i dessa korsningar

# Metod

- I djupstudiedatabasen har samtliga dödsolyckor sökts ut där ett fordon på en sekundärväg korsat eller svängt in på en primärväg
- Dödsolyckor på primärvägar med en hastighetsgräns på 90, 100 eller 110 km/tim **i korsningspunkten** från och med 1 januari 2011 till och med 20 september 2021 har valts ut för närmare analys







# Resultat

- Under perioden omkom 167 personer i 152 i korsningsolyckor totalt (samtliga hastighetsgränser)
- Av dessa 167 personer omkom 46 (28 %) i 41 olyckor i korsningar med hastighetsgränsen 90, 100 eller 110 km/h på primärvägen
- 19 av dessa 41 olyckor (46 %) inträffade på primärvägar med en mötesseparering i form av ett mitträcke
- I dessa 19 olyckor omkom 21 personer vilket utgör 13 % av samtliga som omkom i korsningsolyckor oavsett hastighetsgräns på primärvägen

# Resultat (forts.)

- 10 av de 41 olyckorna (24 %) inträffade i en s.k. ögla (vänstersvängfält typ ögla enligt VGU)
- I 40 av de 41 olyckorna (98 %) bedöms siktkraven i VGU vara uppfyllda
- Medelålder på föraren av fordonet på sekundärväg: 70 år (83% män)
- I 31 av de 41 olyckorna (76%) kommer fordonen på primärvägen från vänster
- I 30 av de 41 olyckorna (73%) rådde stopplikt, i övriga väjningsplikt

# Analys – vänstersvängfält typ öglor

- Dödsolyckor har inträffat i 2,6% av befintliga öglor
- Med tanke på de sannolikt låga trafikflödena i dessa korsningar utgör därför denna korsningstyp en stor trafiksäkerhetsrisk.



# Analys – ålder hos förare

- Medelålder på förare på sekundärväg: 70 år
- Medelålder på förare i ögla: 79 år
- Medelålder på samtliga omkomna på sekundärvägen: 74 år
- Våldsnivåerna i den här typen av olyckor ofta är så höga att toleransen mot yttre våld och därmed åldern spelar relativt liten roll
- Den höga medelåldern tyder i stället på att åldrandet innebär allt större svårigheter att hantera den komplexa trafiksituationen och de snabba förloppen som råder i en höghastighetskorsning

# Analys – normalt åldrande

- Äldre personer har en försämrad förmåga att kunna detektera och urskilja rörelser samt bestämma deras riktning, särskilt om det finns ett brus i det som betraktas
- Äldre personer underskattar ett föremåls hastighet jämfört med yngre personer. Det gäller särskilt vid högre hastigheter.
- Stigande ålder innebär större svårigheter att förutsäga när ett föremål når en viss punkt.
- Äldre personer överskattar avstånd i högre grad än yngre personer.

# Analys – normalt åldrande (forts.)

- Grundläggande informationshantering tar 1,7-2,0 gånger längre tid för äldre personer jämfört med yngre.
- Stigande ålder innebär en försämrad kapacitet hos vårt arbetsminne,
- Stigande ålder innebär försämrad kapacitet hos våra exekutiva funktioner,

# Slutsatser

- I huvudsak ett äldreproblem men denna typ av korsningar är inte bra för någon med tanke på våldsnivåerna
- Avtagande perceptions- och kognitionsförmåga kopplat till normalt åldrande innebär ökande svårigheter att hantera komplexiteten och de korta tidsmarginalerna i dessa korsningstyper
- Vänstersvängfält typ ögla är en korsningsutformning som utgör en stor trafiksäkerhetsrisk

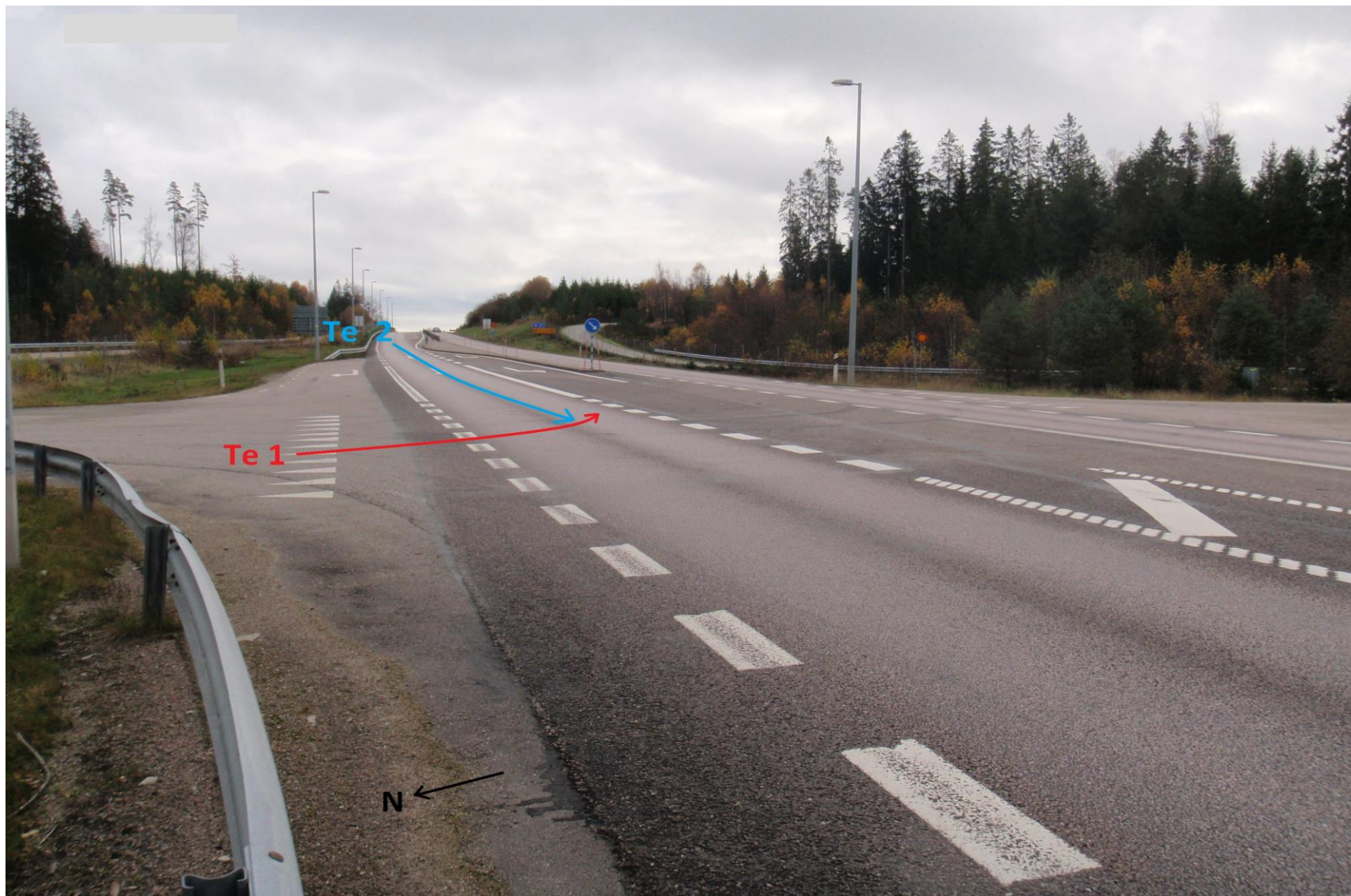


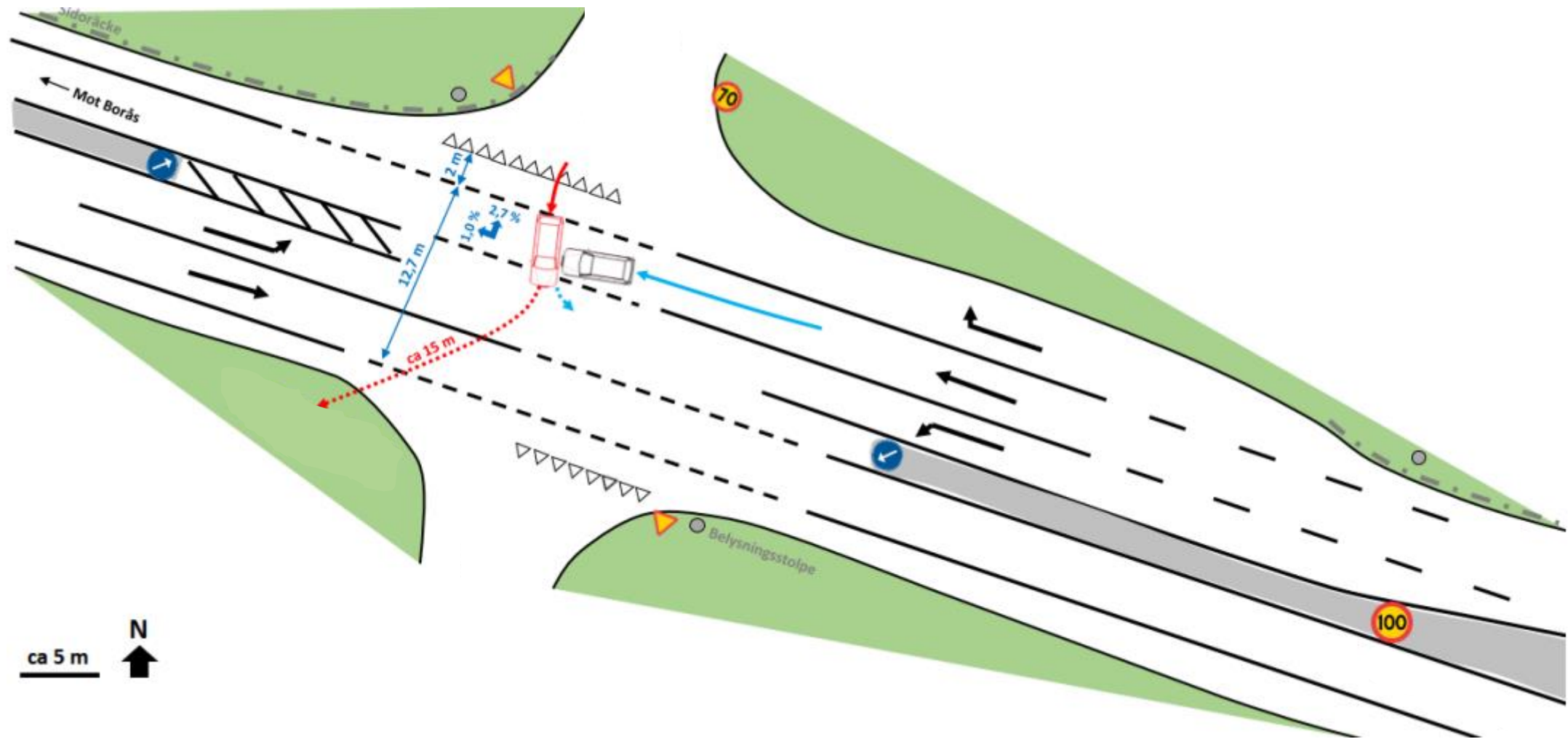












# Åtgärdsstrategier

- Säkerställa att fordonen inte kan kollidera med varandra
- Säkerställa låga krockvåldsnivåer
- Åtgärder med ej fastställda effektsamband
  - rensa från "brus", t.ex. kantstolpar, vägmärken (inkl. stolpar), belysningsstolpar
  - korsningspunkter ej på eller i nära anslutning till omkörningssträckor
  - säkerställa att sikten från sekundärvägen mot körfälten genom korsningen på primärvägen inte skymms när avsvängningsfälten används
  - busshållplatser, parkeringsfickor och liknande får ej finnas i anslutning till korsningen