

- TECKENFÖRKLARING**
MARKANSPRÅK
- + + - -
 - J
 - Js
 - J.Vi/Js.Vi
 - T
- GRÄNS MOT ANSLUTANDE JÄRNVÄGSPLAN
 GRÄNS FÖR VÄGOMRÅDE, GRÄNS FÖR JÄRNVÄGSMARK
 AVGRÄNSNING MELLAN OLIKA TYPER AV MARKANSPRÅK
- NY JÄRNVÄGSMARK MED ÄGANDERÄTT
 NY JÄRNVÄGSMARK MED SERVITUTSRÄTT
 NY JÄRNVÄGSMARK MED ÄGANDERÄTT ALTERNATIVT SERVITUTSRÄTT
 OCH NYTT VÄGOMRÅDE MED INSKRÄNKT VÄGRÄTT
 TILLFÄLLIG NYTT JÄNDERÄTT GÄLLER FRÅN BYGGSTART OCH
 TILL 6 MÅNADER EFTER SLUTBESIKTNING
- Js1 - SERVICEVÄG
 Js2 - AVVATTNINGSANLÄGGNING SÅSOM DIKEN OCH LEDNINGAR
 Js3 - TRÄDSÄKING (SERVITUTET OMFATTAR ÄVEN RÄTT ATT UTANFÖR MARKERAT OMRÅDE
 AVVERKA DE TRÄD SOM KAN RISKERA JÄRNVÄGENS DRIFT)
 Js4 - ANLÄGGANDE OCH UNDERHÅLL AV BULLERSKYDDSSKÄRM/STÄNGSEL/RÄCKE
 T1 - ARBETS- OCH TRANSPORTVÄG MED TILGÅNGLIGHET FÖR ALLMÄNHETEN
 T2 - ANLÄGGNINGSPÅR, ETABLERING OCH UPPLAG
 T3 - FRAMFÖRANDE AV ANLÄGGNINGSMASKINER
 T4 - ANLÄGGANDE AV STÄNGSEL OCH RÄCKE
 T5 - ANLÄGGANDE AV FAUNAPASSAGE

- NYA ANLÄGGNINGAR**
- +YY.Ym
 YYY.YYY
- NY JÄRNVÄG, SPÄRRITT MED LÄNGDMÄTNINGSSTRECK
 OCH HÖJDSÄTTNING
- STÄNGSEL, HUVUDSÄKIG PLACERING
- SKYDDSAKTGÄRDER OCH FÖRSIKTIGHETSMÄTT**
- SK - MARKERING ELLER AVGRÄNSNING AV SKYDDSAKTGÄRDER
 SK1 - BULLERSKYDDSSKÄRM, HÖJD +2,0 m ÖVER RÄLS ÖVERKANT
 SK2 - ERBJUDANDE OM FASTIGHETSNA RA BULLERSKYDD, FASADÅTGÄRD
 SK3 - ERBJUDANDE OM FASTIGHETSNA RA BULLERSKYDD, BULLERSKYDDAD UTEPLATS
 SK4 - PASSAGEMÖJLIGHET OCH SKYDD FÖR MEDELSTORA DAGGJUR SAMT GRÖD- OCH KRÄLDJUR

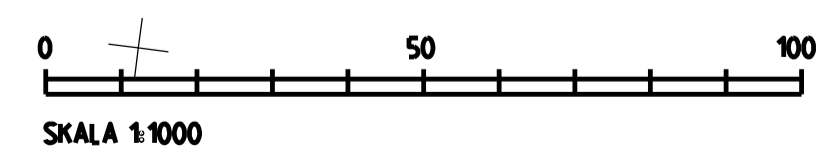
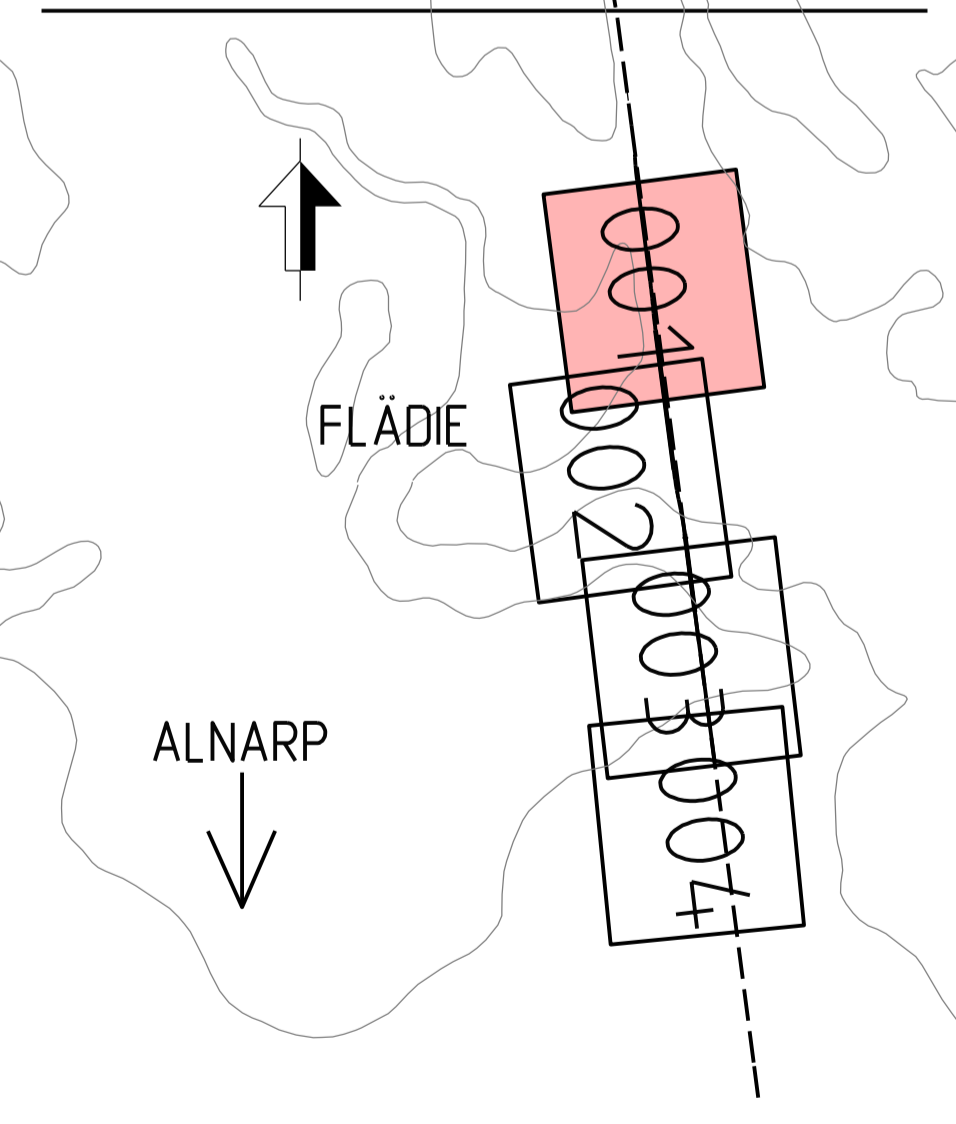
**VERKSAMHETER/ÅTGÄRDER SOM UNDTANTAS
 FRÅN FÖRBUD ENLIGT MILJÖBALKEN**

Förbudet som avser verksamheter eller åtgärder inom generellt biotopskyddsområde 17:11 2 st.
 Miljöbalken gäller inte byggande av allmän väg/järnväg
 Skyldigheten att göra anmälan för samråd enligt 12:6 Miljöbalken gäller inte för de verksamheter och åtgärder
 som behövs för att bygga vägen/järnvägen och som fastställs och ingår i vägområde för allmän
 väg/järnvägsmark eller område för tillfällig nyttjanderätt.

MARKERING ELLER AVGRÄNSNING AV GENERELLT BIOTOPSKYDD
●●●●●●●●

- ÖVRIGA BETECKNINGAR PÅ PLANKARTAN**
- FASTIGHET SOM ÄGS AV TRAFIKVERKET
 - LEDNINGSRÄTT
 - OCH SOM FÖRUTSÄTTNINGSVIS SKA VARA
 - SERVITUT
 - JÄRNVÄGSMARK
 - GEMENSAMHETSANLÄGGNING
 - TRAKTGRÄNS
 - FASTIGHETSGRÄNS
 - VÄGKANT
 - SPÄR
 - BÄCK, DIKE
 - HÖJKURVA, EKVIDISTANS 5 METER

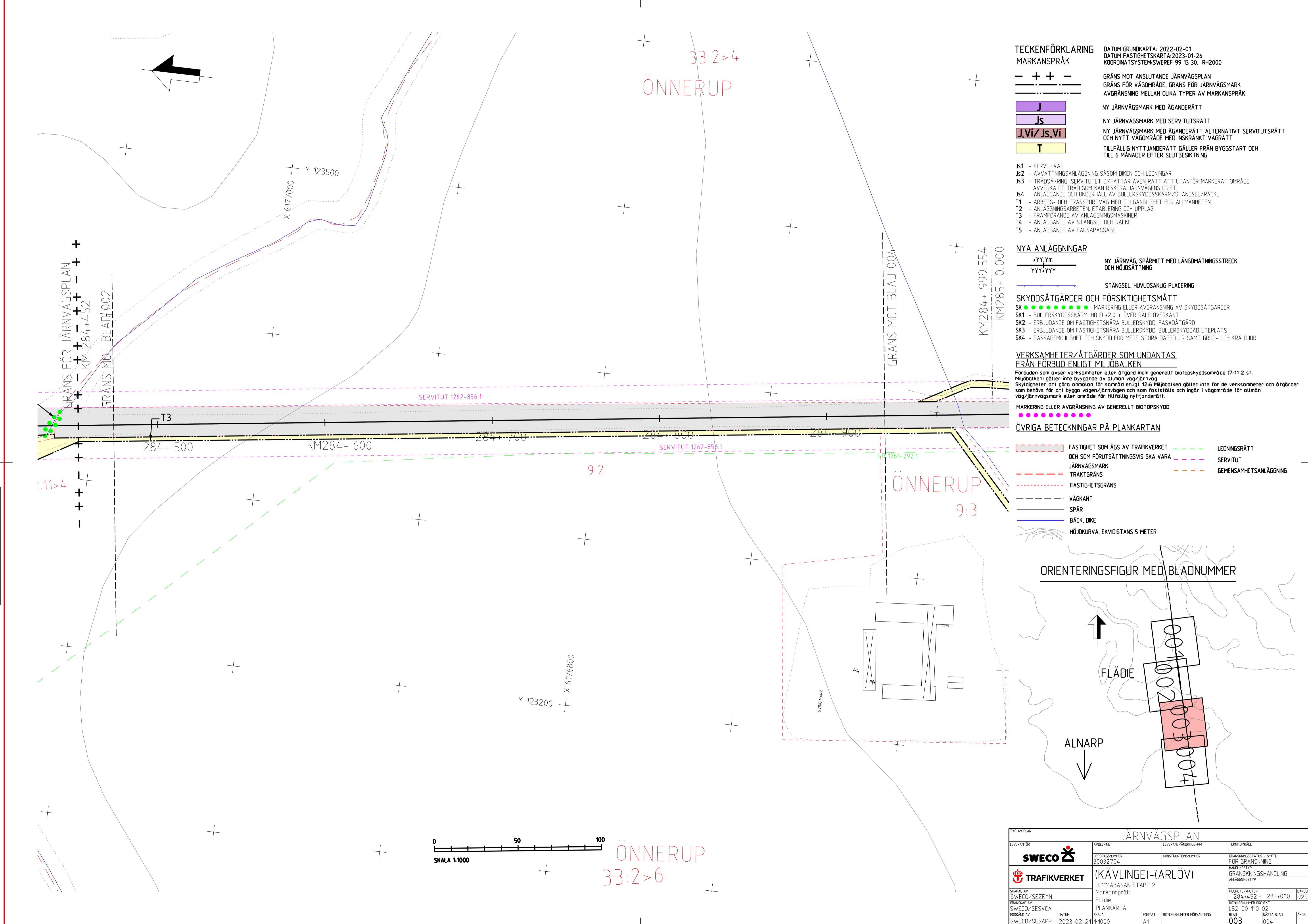
ORIENTERINGSFIGUR MED BLADNUMMER



Detta ritning är Trafikverkets egendom. Allt obehörigt
 beaktande av rättsliga bestämmelser enligt lag
 om Trafikverket

TYP AV PLAN				JÄRNVÄGSPLAN			
LEVERANTÖR	AVDELNING	LEVERANS/ÄNDRAVS-FM	TEKNOLOGI	UPPRAGNUMMER	KONSTRUKTIONNUMMER	GRÄNSSTATUS / SYFTE FÖR GRÄNSKNING	PROJEKTID
SWECO	30032704						
TRAFIKVERKET	(KÄVLINGE) - (ARLÖV)					GRÄNSKNINGSHANDLING	
SKAPAD AV SWECO/SEZEYN	LOMMABANAN ETAPP 2					ANLÄGGNINGSTYP	
GRÄNSKAD AV SWECO/SESVCA	Markanspråk					MÅLSTRECK	283+490 - 284+000
SKAPAD AV SWECO/SESVCA	Flädie					ANLÄGGNINGSTYP	92S
SKAPAD AV SWECO/SESAPP	PLANKARTA					RITNINGNUMMER PROJEKT	LB2-00-110-02
	SKALA 1:1000					BLAD	NÄSTA BLAD
	01					001	002

Den här ritningen är Trafikverkets ansvar. Alla obehöriga bebyggelser och anläggningar bör vara markerade på ritningen.



- TECKENFÖRKLARING**
MARKANSPRÅK
- + + —
 - J
 - Js
 - J.Vi/Js.Vi
 - T
- GRÄNS MOT ANSLUTANDE JÄRNVÄGSPLAN
 GRÄNS FÖR VÄGOMRÅDE, GRÄNS FÖR JÄRNVÄGSMARK
 AVGRÄNSNING MELLAN OLIKA TYPER AV MARKANSPRÅK
- NY JÄRNVÄGSMARK MED ÄGANDERÄTT
 NY JÄRNVÄGSMARK MED SERVITUTSRÄTT
 NY JÄRNVÄGSMARK MED ÄGANDERÄTT ALTERNATIVT SERVITUTSRÄTT
 OCH NYTT VÄGOMRÅDE MED INSKRÄNKT VÄGRÄTT
 TILLFÄLLIG NYTT JÄNDERÄTT GÄLLER FRÅN BYGGSTART OCH
 TILL 6 MÅNADER EFTER SLUTBESIKTNING
- Js1 - SERVICEVÄG
 Js2 - AVVATTNINGSANLÄGGNING SÅSOM DIKEN OCH LEDNINGAR
 Js3 - TRÄDSÄKRING (SERVITUTET OMFATTAR ÄVEN RÄTT ATT UTANFÖR MARKERAT OMRÅDE
 AVVERKA DE TRÄD SOM KAN RISKERA JÄRNVÄGENS DRIFT)
 Js4 - ANLÄGGANDE OCH UNDERHÅLL AV BULLERSKYDDSSKÄRM/STÄNGSEL/RÄCKE
 T1 - ARBETS- OCH TRANSPORTVÄG MED TILLGÅNGLIGHET FÖR ALLMÄNHETEN
 T2 - ANLÄGGNINGSPÅR, ETABLERING OCH UPPLAG
 T3 - FRAMFÖRANDE AV ANLÄGGNINGSMASKINER
 T4 - ANLÄGGANDE AV STÄNGSEL OCH RÄCKE
 T5 - ANLÄGGANDE AV FAUNAPASSAGE

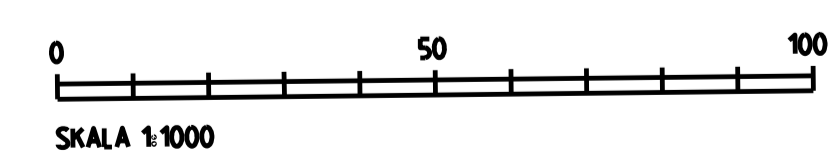
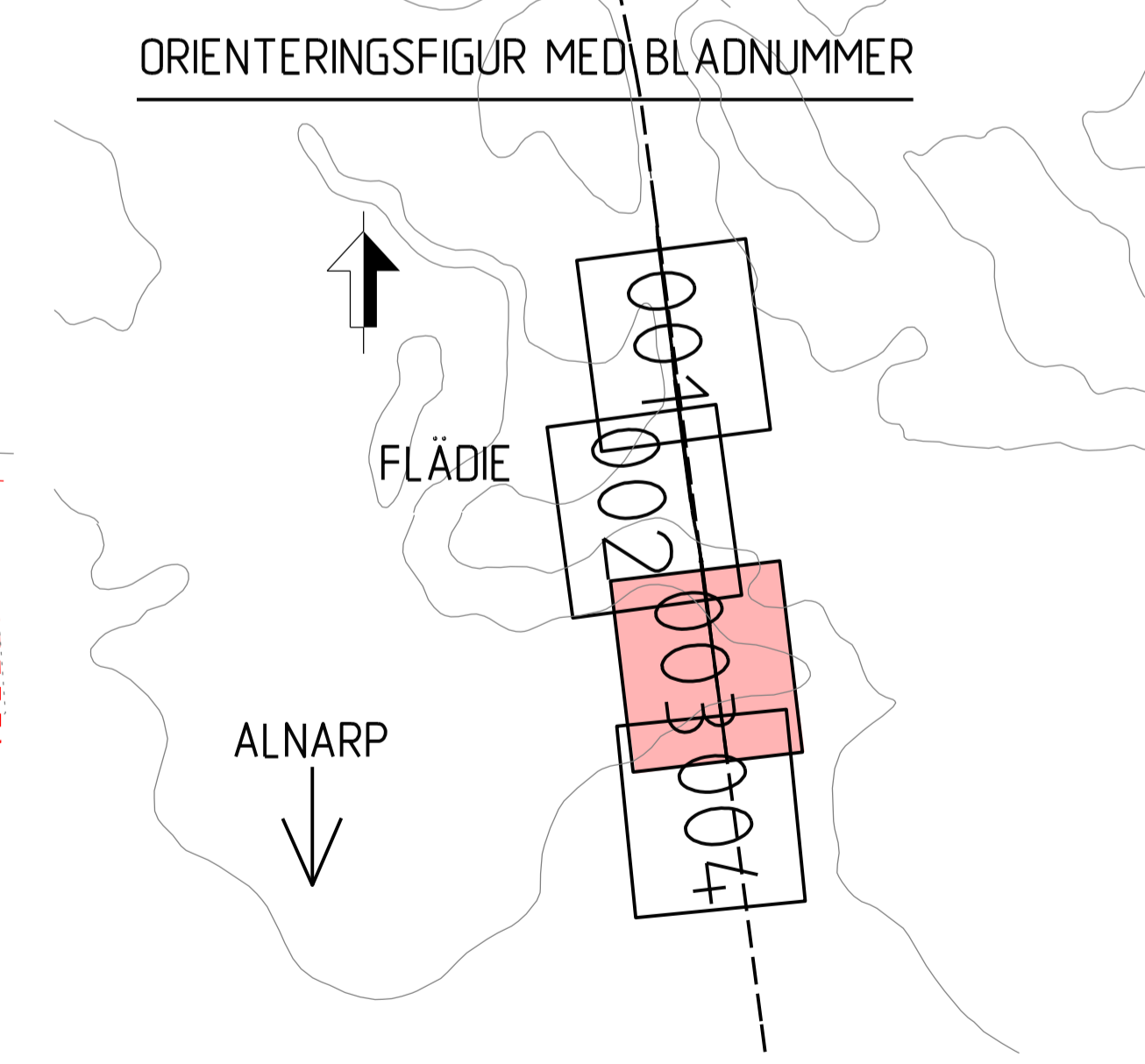
- NYA ANLÄGGNINGAR**
- +YY.Ym
 YYY.YYY
- NY JÄRNVÄG, SPÄRMITT MED LÄNGDMÄTNINGSSTRECK
 OCH HÖJDSÄTTNING
- STÄNGSEL, HUVUDSAKLIG PLACERING
- SKYDDSAKTGÄRDER OCH FÖRSIKTIGHETSMÅTT**
- SK ●●●●●● MARKERING ELLER AVGRÄNSNING AV SKYDDSAKTGÄRDER
 SK1 - BULLERSKYDDSSKÄRM, HÖJD +2,0 m ÖVER RÄLS ÖVERKANT
 SK2 - ERBJUDANDE OM FASTIGHETSÄNÄRA BULLERSKYDD, FASADÅTGÄRD
 SK3 - ERBJUDANDE OM FASTIGHETSÄNÄRA BULLERSKYDD, BULLERSKYDDAD UTEPLATS
 SK4 - PASSAGEMÖJLIGHET OCH SKYDD FÖR MEDELSTORA ÖAGGJUR SAMT GRÖD- OCH KRÄLDJUR

**VERKSAMHETER/ÅTGÄRDER SOM UNDTANTAS
 FRÅN FÖRBUD ENLIGT MILJÖBALKEN**

Förbudet som avser verksamheter eller åtgärder inom generellt biotopskyddsområde 17:11 2 st.
 Miljöbalken gäller inte byggande av allmän väg/järnväg
 Skyldigheten att göra anmälan för samråd enligt 12:6 Miljöbalken gäller inte för de verksamheter och åtgärder
 som behövs för att bygga vägen/järnvägen och som fastställs och ingår i vägområde för allmän
 väg/järnvägsmark eller område för tillfällig nyttjanderätt.

MARKERING ELLER AVGRÄNSNING AV GENERELLT BIOTOPSKYDD

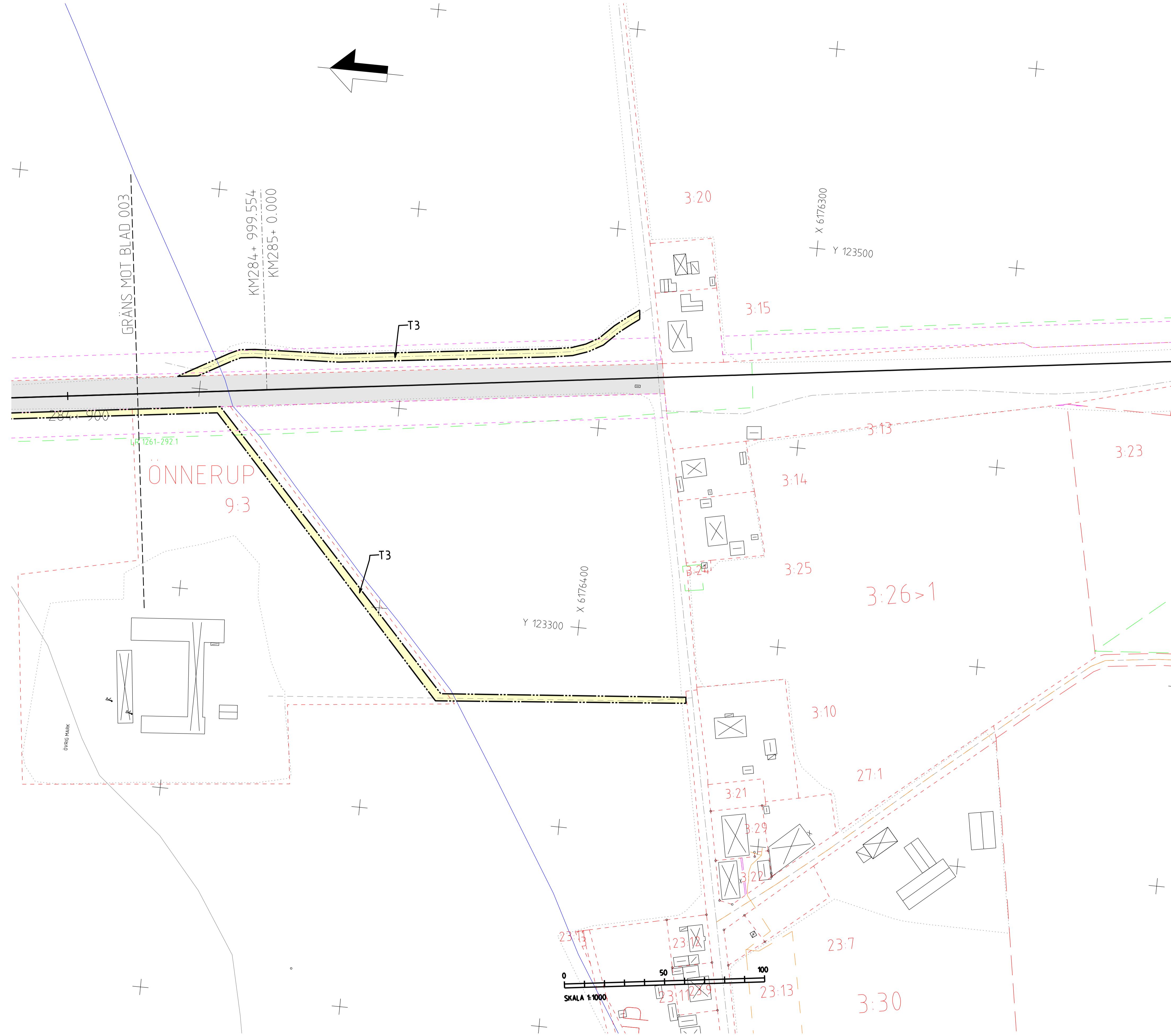
- ÖVRIGA BETECKNINGAR PÅ PLANKARTAN**
- FASTIGHET SOM ÄGS AV TRAFIKVERKET
 - JÄRNVÄGSMARK
 - TRAKTGRÄNS
 - FASTIGHETSGRÄNS
 - VÄGKANT
 - SPÅR
 - BÄCK, DIKE
 - HÖJKURVA, EKVIDISTANS 5 METER
 - LEDNINGSRÄTT
 - SERVITUT
 - GEMENSAMHETSANLÄGGNING



ÖNNERUP
 33:2>6

TYP AV PLAN		JÄRNVÄGSPLAN	
LEVERANTÖR	AVDELNING	LEVERANS/ÄNDRAVS-FM	TEKNIKPRÅGJE
SWECO	UPPRÄGNUMMER 30032704	KONSTRUKTIONSNUMMER	GRÄNSNINGSTATUS / STYFFE FÖR GRÄNSKNING
TRAFIKVERKET	(KÄVLINGE)-(ARLÖV)	PROJEKTTYP	GRÄNSKNINGSHANDLING
SKAPAD AV SWECO/SEZEYN	LOMMABANAN ETAPP 2	ANLÄGGNINGSTYP	BÄNGL 284+452 - 285+000
GRANSKAD AV SWECO/SESVCA	Flädie	MARKANSPRÅK	92S
BEKÄNDA AV SWECO/SESAPP	PLANKARTA	MARKANSPRÅK	284+452 - 285+000
SKALA	1:1000	MARKANSPRÅK	284+452 - 285+000
DATEM	2023-02-21	MARKANSPRÅK	284+452 - 285+000
FORMAT	A1	MARKANSPRÅK	284+452 - 285+000
DRITINGSNUMMER FÖRVALTNING	003	MARKANSPRÅK	284+452 - 285+000
BLAD	004	MARKANSPRÅK	284+452 - 285+000
ANDR.		MARKANSPRÅK	284+452 - 285+000

Dessa ritningar är Trafikverkets egendom. Allt obehörigt
 beaktande av rättsliga bestämmelser enligt lag
 om skydd av tekniska verkets hemligheter.



- TECKENFÖRKLARING**
- MARKANSPRÅK**
- + + - - GRÄNS MOT ANSLUTANDE JÄRNVÄGSPLAN
 - + + - - GRÄNS FÖR VÄGOMRÅDE, GRÄNS FÖR JÄRNVÄGSMARK
 - + + - - AVGRÄNSNING MELLAN OLIKA TYPER AV MARKANSPRÅK
 - J NY JÄRNVÄGSMARK MED ÄGANDERÄTT
 - Js NY JÄRNVÄGSMARK MED SERVITUTSRÄTT
 - J.Vi/Js.Vi NY JÄRNVÄGSMARK MED ÄGANDERÄTT ALTERNATIVT SERVITUTSRÄTT OCH NYTT VÄGOMRÅDE MED INSKRÄNKT VÄGRÄTT
 - T TILLFÄLLIG NYTT JÄNDERÄTT GÄLLER FRÅN BYGGSTART OCH TILL 6 MÅNADER EFTER SLUTBESIKTNING
- Js1 - SERVICEVÄG
 - Js2 - AVVATTNINGSANLÄGGNING SÅSOM DIKEN OCH LEDNINGAR
 - Js3 - TRÄDSÄKRING (SERVITUTET OMFATTAR ÄVEN RÄTT ATT UTANFÖR MARKERAT OMRÅDE AVVERKA DE TRÄD SOM KAN RISKERA JÄRNVÄGENS DRIFT)
 - Js4 - ANLÄGGANDE OCH UNDERHÅLL AV BULLERSKYDDSSKÄRM/STÄNGSEL/RÄCKE
 - T1 - ARBETS- OCH TRANSPORTVÄG MED TILLGÅNGLIGHET FÖR ALLMÄNHETEN
 - T2 - ANLÄGGNINGARBETEN, ETABLERING OCH UPPLAG
 - T3 - FRAMFÖRANDE AV ANLÄGGNINGSMASKINER
 - T4 - ANLÄGGANDE AV STÄNGSEL OCH RÄCKE
 - T5 - ANLÄGGANDE AV FAUNAPASSAGE

- NYA ANLÄGGNINGAR**
- +YY.Ym NY JÄRNVÄG, SPÄRMITT MED LÄNGDMÄTNINGSSTRECK OCH HÖJSÄTTNING
 - YYY.YYY
 - STÄNGSEL, HUVUDSAKLIG PLACERING
 - SKYDDSGÄRDAR OCH FÖRSIKTIGHETSMÅTT**
 - SK - MARKERING ELLER AVGRÄNSNING AV SKYDDSGÄRDAR
 - SK1 - BULLERSKYDDSSKÄRM, HÖJD +2,0 m ÖVER RÄLS ÖVERKANT
 - SK2 - ERBJUDANDE OM FASTIGHETSÄGARE BULLERSKYDD, FASADÄTGÄRD
 - SK3 - ERBJUDANDE OM FASTIGHETSÄGARE BULLERSKYDD, BULLERSKYDDAD UTEPLATS
 - SK4 - PASSAGEMÖJLIGHET OCH SKYDD FÖR MEDELSTORA DAGGDJUR SAMT GRÖD- OCH KRÄLDJUR

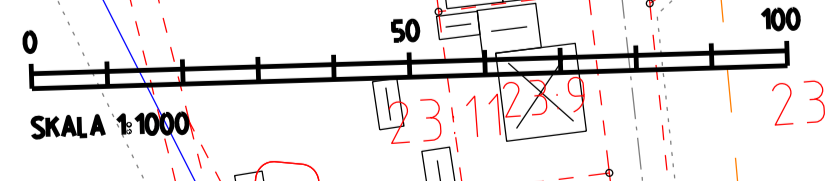
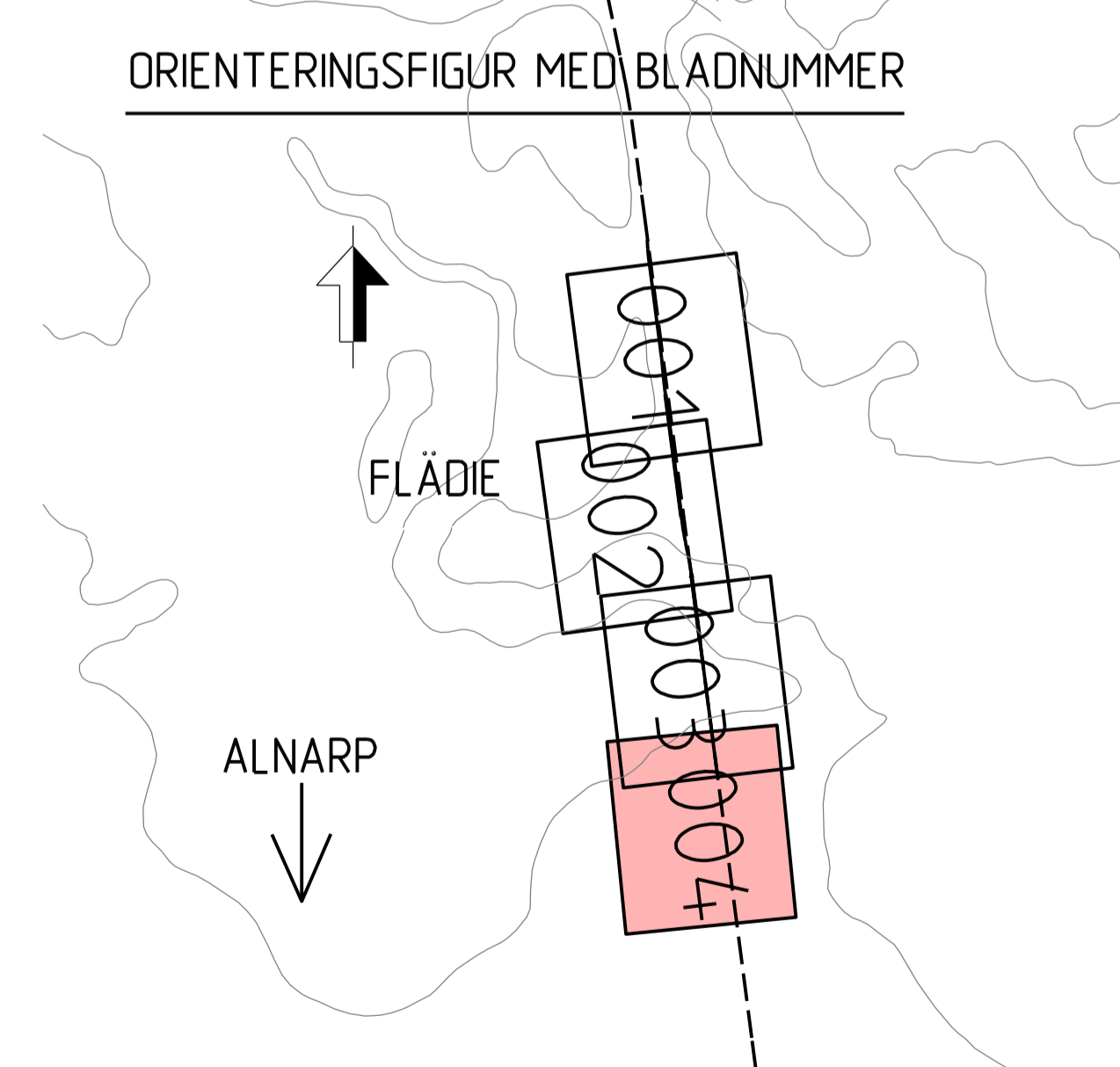
VERKSAMHETER/ÄTGÄRDER SOM UNDTANTAS FRÅN FÖRBUD ENLIGT MILJÖBALKEN

Förbudet som avser verksamheter eller åtgärder inom generellt biotopskyddsområde 17:11 2 st. Miljöbalken gäller inte byggande av allmän väg/järnväg. Skyldigheten att göra anmälan för samråd enligt 12:6 Miljöbalken gäller inte för de verksamheter och åtgärder som behövs för att bygga vägen/järnvägen och som fastställs och ingår i vägområde för allmän väg/järnvägsmark eller område för tillfällig nyttjanderätt.

MARKERING ELLER AVGRÄNSNING AV GENERELLT BIOTOPSKYDD

●●●●●●●●

- ÖVRIGA BETECKNINGAR PÅ PLANKARTAN**
- FASTIGHET SOM ÄGS AV TRAFIKVERKET OCH SOM FÖRUTSÄTTNINGSVIS SKA VARA JÄRNVÄGSMARK, TRAKTGRÄNS
 - FASTIGHETSGRÄNS
 - VÄGKANT
 - SPÅR
 - BÄCK, DIKE
 - HÖJKURVA, EKVIDISTANS 5 METER
 - LEDNINGSRÄTT
 - SERVITUT
 - GEMENSAMHETSANLÄGGNING



TYP AV PLAN				JÄRNVÄGSPLAN			
LEVERANTÖR	AVDELNING	LEVERANS/ÄNDRINGS-PM	TEKNIKPRÖVE	UPPRÄGNUMMER	KONSTRUKTIONNUMMER	GRÄNSSTATUS / SYFTE FÖR GRÄNSKNING	TEKNIKPRÖVE
SWECO	30032704						
SKAPAD AV	GRANSKAD AV	GRANSKAD AV	GRANSKAD AV	SKALA	FORMAT	DRITINGSNUMMER PROJEKT	BANDEL
SWECO/SEZEYN	SWECO/SEVCA	SWECO/SEVCA	SWECO/SESAPP	1:1000	A1	004	925
GRANSKAD AV	GRANSKAD AV	GRANSKAD AV	GRANSKAD AV	SKALA	FORMAT	DRITINGSNUMMER PROJEKT	BANDEL
SWECO/SEVCA	SWECO/SEVCA	SWECO/SEVCA	SWECO/SESAPP	1:1000	A1	004	925
				PLANKARTA	PLANKARTA	PLANKARTA	PLANKARTA
				LOMABANAN ETAPP 2	LOMABANAN ETAPP 2	LOMABANAN ETAPP 2	LOMABANAN ETAPP 2
				Markanspråk	Markanspråk	Markanspråk	Markanspråk
				Flädie	Flädie	Flädie	Flädie
				FLÄDIE	FLÄDIE	FLÄDIE	FLÄDIE
				ALNARP	ALNARP	ALNARP	ALNARP
				001	002	003	004
				005	006	007	008
				009	010		
				011	012	013	014
				015	016	017	018
				019	020		
				021	022	023	024
				025	026	027	028
				029	030		
				031	032	033	034
				035	036	037	038
				039	040		
				041	042	043	044
				045	046	047	048
				049	050		
				051	052	053	054
				055	056	057	058
				059	060		
				061	062	063	064
				065	066	067	068
				069	070		
				071	072	073	074
				075	076	077	078
				079	080		
				081	082	083	084
				085	086	087	088
				089	090		
				091	092	093	094
				095	096	097	098
				099	100		