



TRAFIKVERKET

# Väg 15 Vattenskydds-åtgärder Halmstad-Veinge, delen vid Eldsberga, vattenskyddsåtgärder Samrådshandling

Niklas Lökholt, projektledare Trafikverket  
Mikael Gustafsson, markförhandlare Trafikverket  
Mathias Åkerman, projektingenjör Trafikverket  
Tobias Melin, uppdragsledare Sweco  
Linda Knopf, miljöspecialist Sweco

# Bakgrund och ändamål

Trafikverket har genomfört en nationell kartläggning av konfliktsträckor mellan statliga vägar och grundvattenförekomster.

Väg 15 i höjd med Eldsberga samhälle är en prioriterad konfliktsträcka där en oacceptabel risk föreligger. Riskerna för grundvattenförekomsten minskas genom att vidta åtgärder som minskar grundvattenförekomstens sårbarhet längs med aktuell konfliktsträcka.

Föreslagna åtgärder kommer ej att ge ett fullständigt skydd men de förväntas ge en tillräcklig riskreducering.



# Väg och trafik - nuläge

## Vägbredd:

Väg 15      8-13 meter

## Tillåten hastighet:

Väg 15      80 km/h på sträckan  
60 km/h genom Eldsberga

## Trafik:

Väg 15      8 540 fordon per dygn varav 970 tunga fordon (mätår 2017)

# Föreslagna åtgärder



# Motiv till vald lösning

## Val av åtgärd för grundvattenskydd

En utredning har genomförts för att se vilken metod för grundvattenskydd som lämpligen tillämpas. Metoderna är likvärdiga när det gäller måluppfyllelse.

De studerade alternativen är:

- Semipermeabla diken med räcke
- Täta diken med räcke
- Kantstöd med räcke och brunnar

Att sätta kantstöd i kombination med brunnar och räcke är dock fördelaktigt avseende kostnad, markintrång, byggbarhet och naturmiljö.



# Finansiering

Det huvudsakliga syftet med åtgärderna är att förbättra skyddet för grundvattnet och det har avsatts medel till skyddsåtgärder längs väg 15 under perioden 2022-2029 i Regional plan.

Åtgärderna har kostnadsberäknats till cirka 30 miljoner kronor (prisnivå 2023)



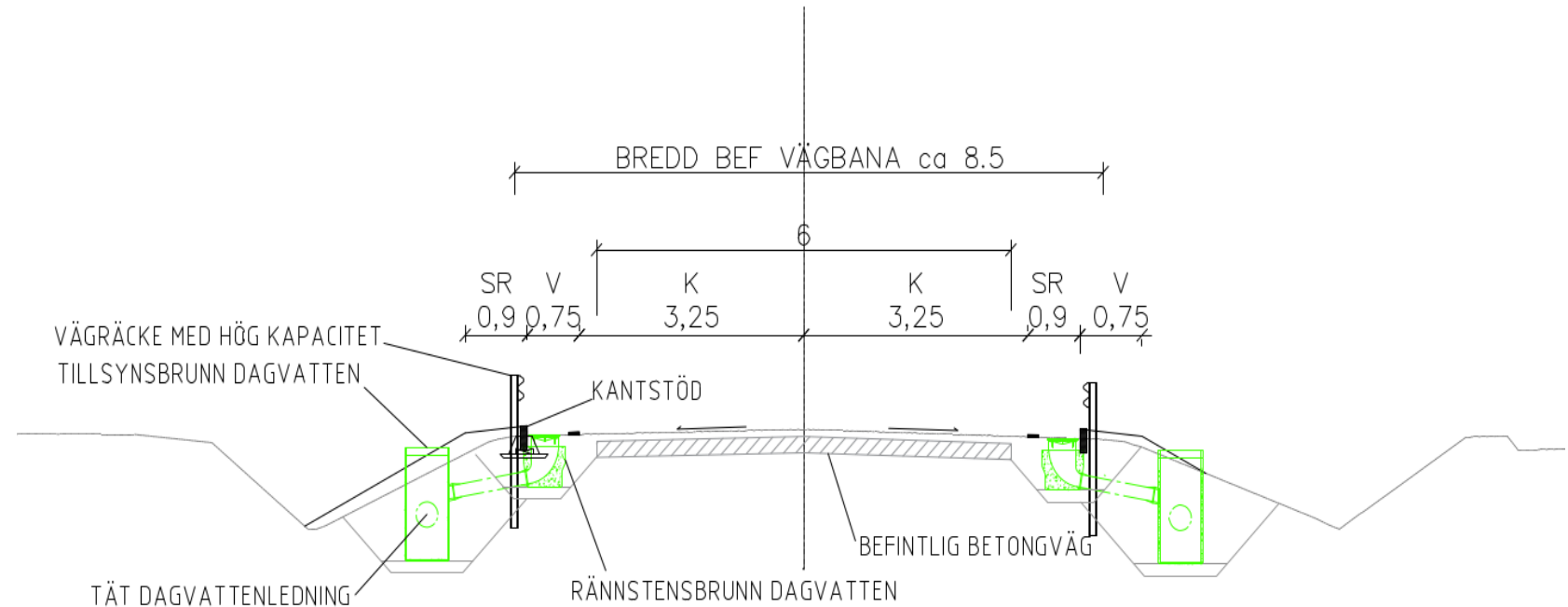
# Vägförslaget

Vägräcke sätts för att förhindra att fordon åker av vägen till sidoområden.

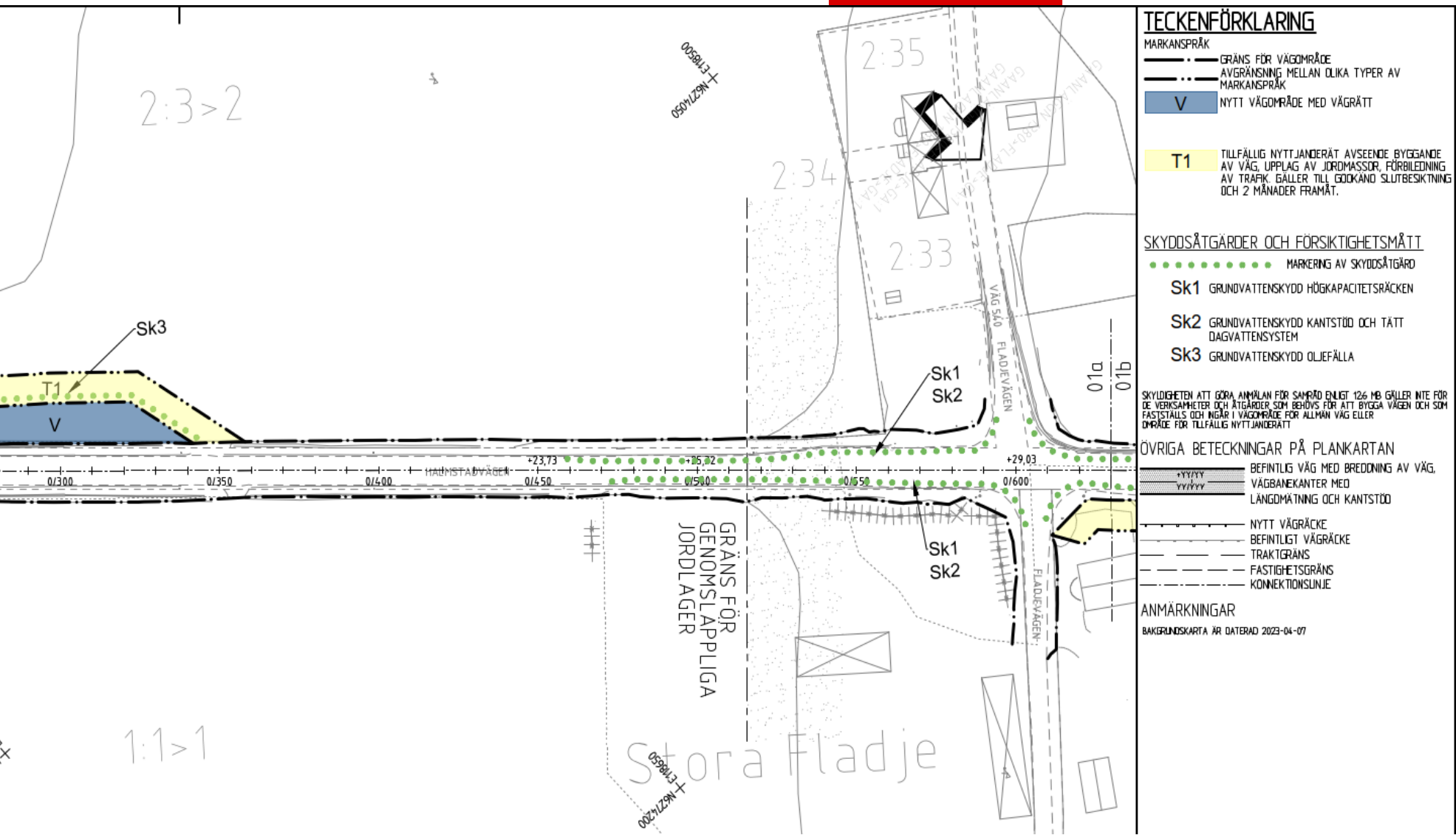
Kantsten sätts för att leda vattnet från vägbanan till dagvattenbrunnar som sätts i vägkanterna.

Från brunnarna leds vattnet i täta ledningar förbi området med isälvsmaterial till oljefällor med fördröjningsmagasin innan det släpps vidare till recipient.

Åtgärden syftar till att leda bort dagvatten och eventuella förorenade ämnen från vägbanan för att förhindra att det infiltrerar till grundvattnet







**TECKENFÖRKLARING**

- MARKANSPRÅK**
- GRÄNS FÖR VÄGOMRÅDE
  - - - AVGRÄNSNING MELLAN OLIKA TYPER AV MARKANSPRÅK
  - V** NYTT VÄGOMRÅDE MED VÄGRÄTT

**T1** TILLFÄLLIG NYTTJÄNDERÄT AVSEENDE BYGGANDE AV VÄG, UPPLAG AV JORDMASSOR, FÖRBILEDNING AV TRAFIK. GÄLLER TILL GODKÄND SLUTBESIKTNING OCH 2 MÅNADER FRAMÅT.

**SKYDDSÅTGÄRDER OCH FÖRSIKTIGHETSMÅTT**

- MARKERING AV SKYDDSÅTGÄRD
- Sk1** GRUNDVATTENSKYDD HÖGKAPACITETSÄCKEN
- Sk2** GRUNDVATTENSKYDD KANTSTÖD OCH TÄTT DAGVATTENSYSTEM
- Sk3** GRUNDVATTENSKYDD OLJEFÄLLA

SKYDDIGHETEN ATT GÖRA ANMÄLAN FÖR SAMRÅD ENLIGT 126 MB GÄLLER INTE FÖR DE VERKSAMHETER OCH ÅTGÄRDER SOM BEHOVS FÖR ATT BYGGA VÄGEN OCH SOM FASTSTÄLLS OCH INGÅR I VÄGOMRÅDE FÖR ALLMAN VÄG ELLER OMRÅDE FÖR TILLFÄLLIG NYTTJÄNDERÄTT

**ÖVRIGA BETECKNINGAR PÅ PLANKARTAN**

- ▨ BEFINTLIG VÄG MED BREDDNING AV VÄG.
- ▨ VÄGBANEKANTER MED LÅNGMÄTNING OCH KANTSTÖD
- NYTT VÄGRÄCKE
- - - BEFINTLIGT VÄGRÄCKE
- - - TRAKTGRÄNS
- - - FASTIGHETSGRÄNS
- - - KONNEKTIONSUNJE

**ANMÄRKNINGAR**

BAKERGRUNDKARTA ÄR DATERAD 2023-04-07

2:3 > 2

1:1 > 1

Stora Fladje

GRÄNS FÖR GENOMSLÄPPLIGA JORDLAGER

VÄG 510 FLADJEVÄGEN

FLADJEVÄGEN

0071950 +ET7850

0071200 +N271200

2:34

2:35

2:33

Sk1  
Sk2

Sk1  
Sk2

01a  
01b

01/300

01/350

01/400

+23,73

+25,32

+29,03

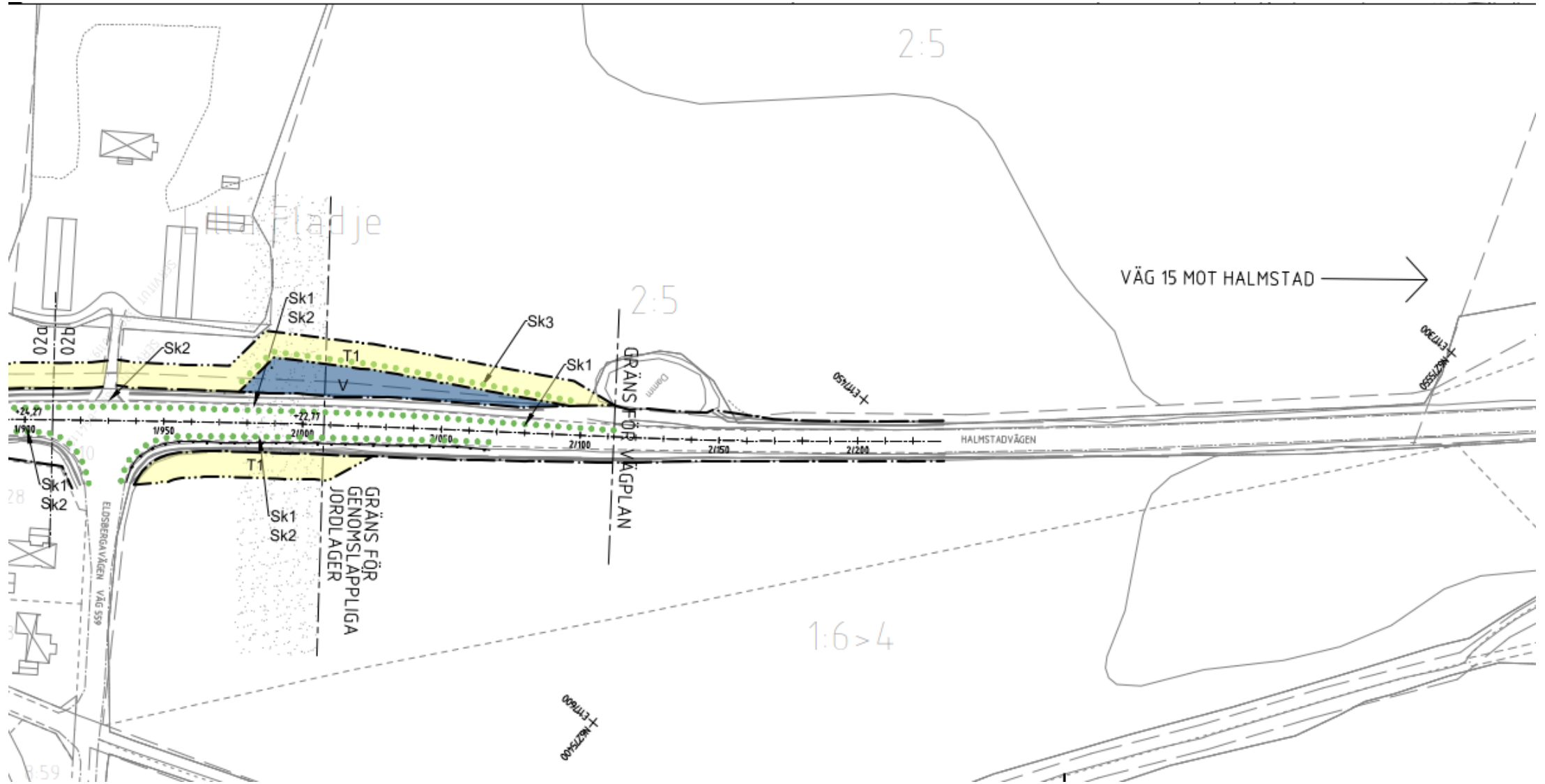
HÄRNSTADSVÄGEN

01/450

01/500

01/550

01/600



# Vägförslaget





# Vägförslaget





# Geoteknik och Geohydrologi

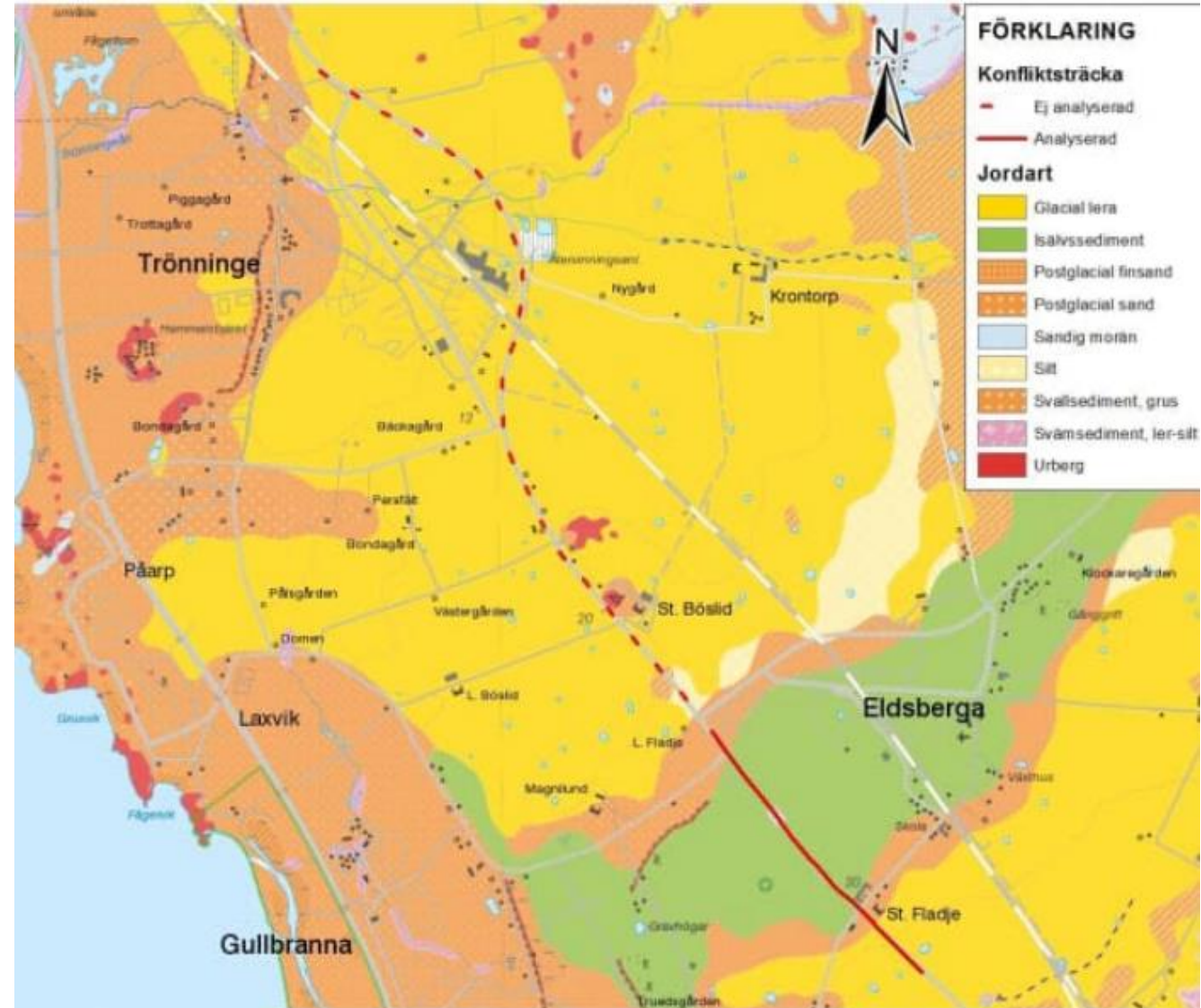
Inom Eldsbergaåsens centrala delar, och längs större delen av vägsträckan, är isälvs materialet blottat (grönt i figuren). Längs åsens sidor täcks isälvs materialet av lera som överlagras av sand (orange). Söder och norr om studerad vägsträcka utgör lera (gult) ytjordart.

Grundvattennivåer längs vägsträckan bedöms ligga på minst 10 meters djup.

Sårbarheten för grundvattnet har bedömts som hög då isälvs material ligger i dagen stora delar av sträckan vilket medför att eventuell förorening snabbt kan infiltrera ner till grundvattenförekomsten vid en trafikolycka. Konfliktsträckan är ca 1,7 km lång.

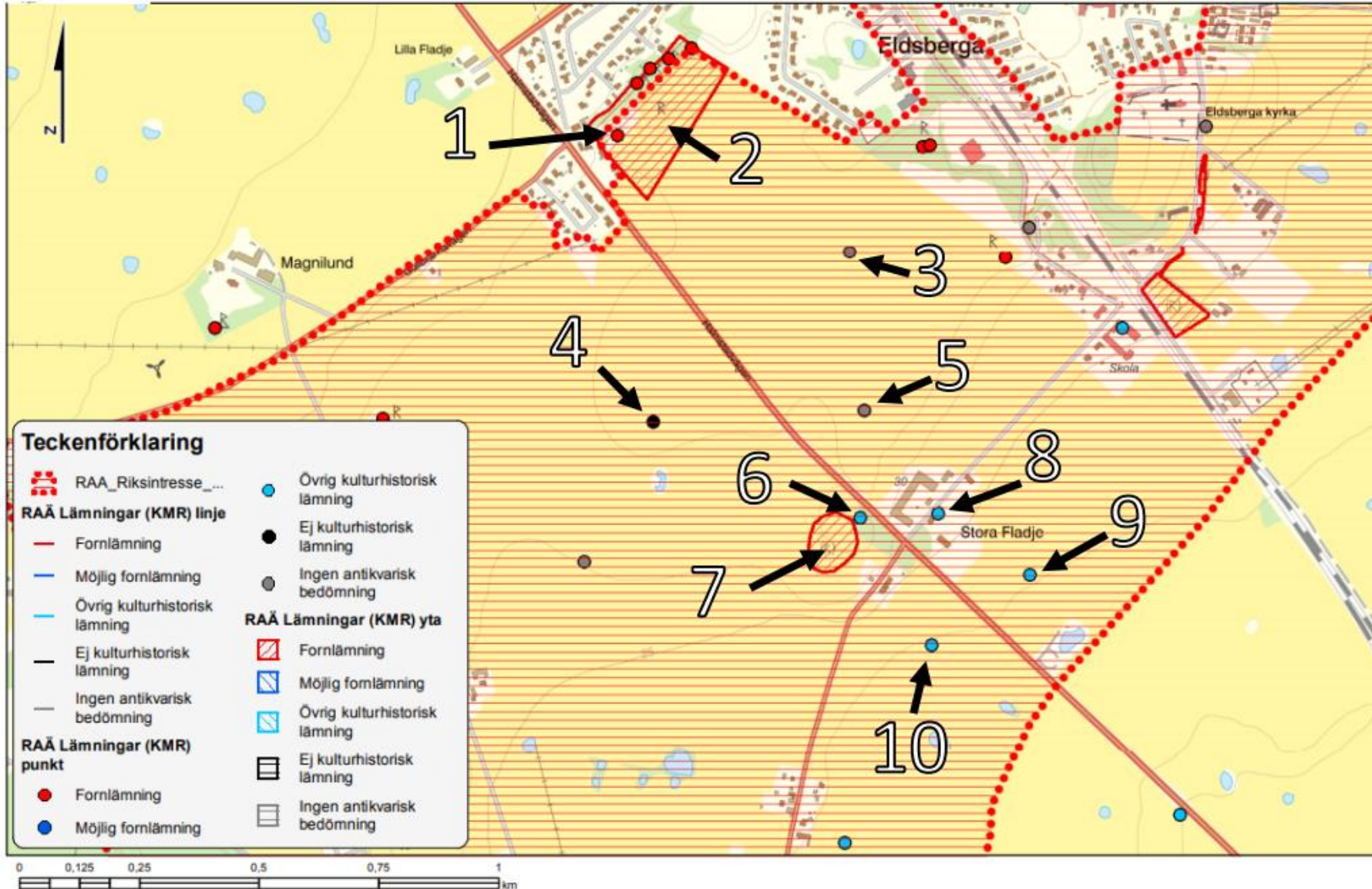
Resterande del av väg 15 bedömdes inte utgöra någon risk för grundvattenförekomsten då vägen där går ovan ett mäktigt lager lera som förhindrar direktinfiltration till åsen.

Med de föreslagna åtgärderna bedöms risken för att föroreningar från vägen når grundvattnet minska från klass 3 (av 5) till klass 2.





# Kulturmiljö



1. Hög (F)
2. Hög (F)
3. Hög
4. Fornlämningsliknande bildning
5. Hög
6. Fornlämningsliknande bildning
7. Boplats (F)
8. Fyndplats
9. Fyndplats
10. Fyndplats



### Teckenförklaring

#### RAÄ Lämningar (KMR) punkt

- Övrig kulturhistorisk lämning

#### RAÄ Lämningar (KMR) yta

- ▨ Fornlämning
- Ortofoto färg 0,16 m upplösning



# Naturmiljö

En översiktlig naturvärdesinventering har genomförts sommaren 2021 samt kompletterats med inventering av invasiva arter under sommaren 2023.

Fem naturvärdesobjekt har identifierats.

Nr 1. Artrik väggkant. Klassning: Naturvärdesklass 4 (*Visst naturvärde*).

Nr 2, 3 och 4. Blandlövsskog. Klassning: Naturvärdesklass 3 (*Påtagligt naturvärde*) respektive naturvärdesklass 4 (*Visst naturvärde*).

Nr 5 Småvatten, Biotpskyddad mägergrav. Klassning: Naturvärdesklass 3 (*Påtagligt naturvärde*).

Inom utredningsområdet har inga fynd av rödlistade eller skyddade arter registrerats.

De invasiva arterna blomsterlupin och vresros har identifierats på ett flertal platser längs sträckan. Ett större bestånd blomsterlupin identifierat kring korsningen väg 15/Eldsbergavägen. Större sammanhängande bestånd av vresros finns kring Stora Fladje och vid bullerplank i Eldsberga samhälle.

## Liten påverkan

Intrång med anledning av släntjustering kommer ske i den artrika väggkanten. Massor från den artrika väggkanten inkl fröbank och rotdelar sparas separat och läggs tillbaka efter utförda åtgärder.

Massor från områden med invasiva arter får inte användas på andra ställen inom vägområdet där de riskerar att sprida sig ytterligare.





# Vattenmiljö

Det utpekade utredningsområdet ligger inom grundvattenförekomsten Eldsberga åsen.

Vid naturvärdesinventeringen identifierades en mägergrav i södra delen av sträckan vilken omfattas av biotopskydd.

Befintlig väg avvattnas via vägdiken med utlopp i norr till mägergrav vilken ligger utanför utredningsområdet och har därför ej studerats.

I söder leds vattnet efter oljefällan till ett dike som slutligen leder ned till Genevadsås, som utgör vattenförekomsten.

## Liten Påverkan

Syftet med åtgärderna är att minska risken för påverkan på grundvattenförekomsten. Åtgärderna bedöms endast ha en positiv påverkan på grundvattenförekomsterna. Nuvarande avledningspunkter behålls till terräng, diken. Inga nya utsläppspunkter blir aktuella.



# Påverkan under byggtid

Tillfällig nyttjanderätt krävs längs hela sträckan för hantering av massor, placering av etableringsytor för bodar och uppställning av maskiner.

Skyddsåtgärder ska vidtas så att skador på miljön, beroende på till exempel spill från maskiner, undviks.

**Under byggtiden kommer framkomligheten på väg 15 att påverkas.**

Utredningar genomförs för att hitta lösningar som minimerar störningen för trafikanterna, till exempel hur långa sträckor som behöver trafikregleras etc.



# Trafik under byggtiden

Vägen kommer under hela byggtiden vara öppen för allmän trafik.

Trafiken ska upprätthållas i båda riktningar på väg 15 och anslutande allmänna vägar, men får enkelriktas med skyttelsignal eller vakt under perioder.

Befintliga hållplatser ska hållas tillgängliga kontinuerligt.

Samtliga fastighetsanslutningar och anslutande vägar ska hållas öppna för trafik kontinuerligt.

# Planläggningsprocessen och tider



**Möjlighet finns att lämna synpunkter under hela samrådsprocessen och när planen hålls tillgänglig för granskning.**

- **Samråd hösten 2023**
- **Granskning i början av 2024**

# Markintrång

Plankartorna visar de åtgärder som fastställs i vägplanen såsom markåtkomst och miljöskyddsåtgärder

Illustrationskartorna visar även anslutningar som föreslås stängas.

Illustrationskartorna och plankartorna samt åtgärdsförslaget går igenom på samrådsmötet.

Både illustrationskartorna och plankartorna finns på Trafikverkets webbplats <https://www.trafikverket.se/vara-projekt/projekt-i-hallands-lan/vag-15-eldsberga-vattenskyddsatgarder/>

Kontaktpersoner:

Niklas Lökholm, projektledare

010-123 24 22

[Niklas.lokholm@trafikverket.se](mailto:Niklas.lokholm@trafikverket.se)

Mikael Gustafsson, markförhandlare

010-123 68 33

[mikael.gustafsson@trafikverket.se](mailto:mikael.gustafsson@trafikverket.se)

# Lämna synpunkter på samrådshandlingen till Trafikverket senast 2023-11-17 ange ärendenummer: TRV 2023/66868

Via brev:

**Trafikverket**

**Ärendemottagningen Investering**

**Box 810**

**781 28 BORLÄNGE**

eller via e-post till: [investeringsprojekt@trafikverket.se](mailto:investeringsprojekt@trafikverket.se)

# Tack för uppmärksamheten