

gamla tomf
Ytteråda

ÖVERÅDA
3:1

0057E59X
+ Y123200

05ZEZL
+ Y123250
057E59X
+ Y123250

05ZEZL
+ Y123250
057E59X
+ Y123250

KM 1/700

1/700

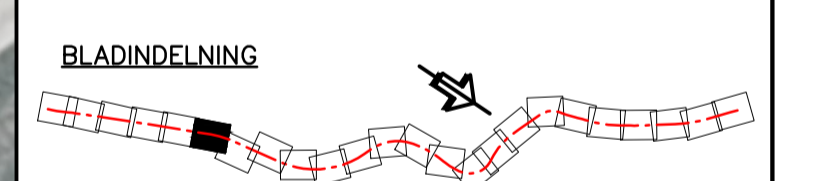
KONNEKTION 10XXXX05
KONNEKTION 10XXXX07

ÖVERÅDA
3:1

- TECKENFÖRKLARING:
- STAKAD LINJE
 - DETALJPLANSGRÄNS
 - KVARTERSGRÄNS
 - FASTIGHETSGRÄNS
 - TRAKTGRÄNS
 - NATURA 2000
 - BIOTOPSSKYDDSOBJEKT
- NORRA HUSBY TRAKTNAMN
3:8 FASTIGHETSBEDECKNING
- NYTT FAUNASTÄNGSEL
 - NYTT VÄGRÄCKE
 - NY TRUMMA

- VÄGANLÄGGNINGAR
- NY ALLMÄN VÄG, ASFALT
 - JUSTERING AV BEF. ALLMÄN VÄG
 - NY GÅNG- OCH CYKELVÄG, ASFALT
 - NY REFUGIYA
 - VÄGDEL RIVS
 - NYA VÄGSLÄNTER
 - ILLUSTRATION NY BELYSNINGSTOLPE
 - PROJEKTERAD HÖJD

I vägområdet ingår kantrensna med:
2,0 meter i skogsmark
0,5 meter i åker
0,0 meter i tomtmark



KOORDINATSYSTEM : SWEREF 99 18 00
HÖJDSYSTEM: RH2000

TYP AV PLAN		VÄGPLAN	
GRANSKNINGSSTATUS / SYFTE		GODKÄND	
HANDLINGSTYP		SAMRÅDSHANDLING	
DATUM	2021-07-09	LEVERANS / ÄNDRINGS-PM	
OBJEKT	VÄG 218		
DELOMRÅDE / BANDEL	VAGNHÄRAD-TROSA D-LÄN		
ANLÄGGNINGSDEL	1 VÄG 218 VAGNHÄRAD - TROSA		
OBJEKTNUMMER / KM	165950	KONSTRUKTIONNUMMER	
BESTÄLLARE	TRAFIKVERKET	LEVERANTÖR	Loxia group
SKAPAD AV	F HÖRNFELDT	UPPDRAGSNUMMER	19123
GODKÄND AV	R HÄRFELDT	ÄNDELNING	VÄG & JVG
RITNINGSTYP	PLANRITNING		
TEKNIKOMRÅDE / INNEHÅLL	T VÄGUTFORMNING OCH TRAFIK		
BESKRIVNING	ILLUSTRATIONSPLAN		
	KM 1/400-1/700		
SKALA	1:500	FORMAT	A1
RITNINGNUMMER	1 01 T 05 06	FÖRVALTNINGSNUMMER	
		BLAD	NÄSTA BLAD
			BET

KM 1/400

1/400

1/500

1/600

KONNEKTION 10XXXX05
KONNEKTION 10XXXX06

VILTUTHOPP

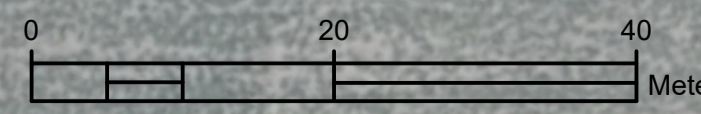
VILTVARNINGSSYSTEM

FAUNASTÄNGSEL

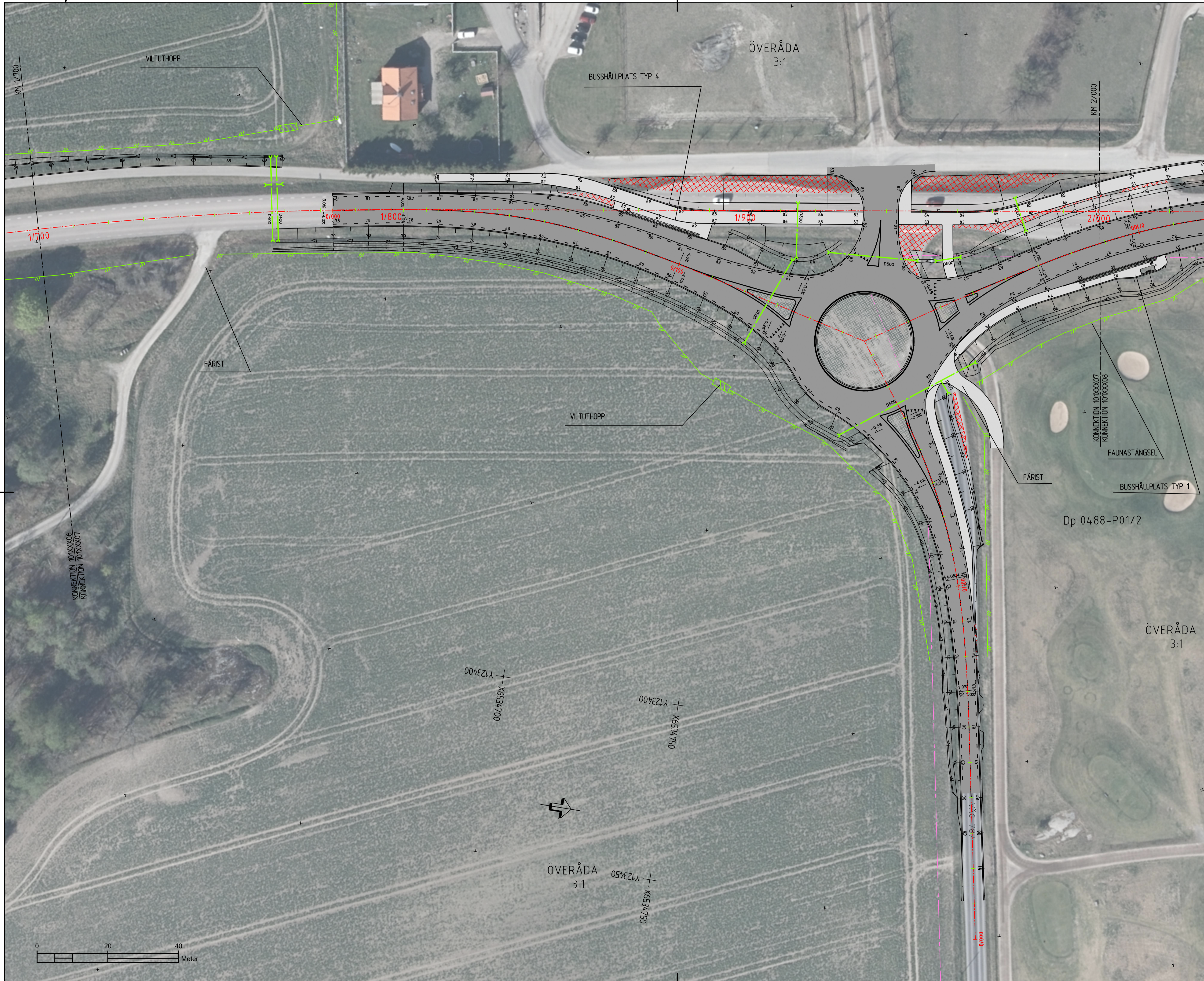
VILTUTHOPP

FAUNASTÄNGSEL

VILTVARNINGSSYSTEM



FELLYSRETT VÄG 218 VAGNHÄRAD - TROSA VÄG 218 ARBETSOMRÅDE SVENSKA EGENSKAPEN VITTSÖSKOGS FLÖTTAD 2024-07-08 09:46 AV ANVÄNDARE FREDRIK HÖRNFELDT



- TECKENFÖRKLARING:
- STAKAD LINJE
 - DETALJPLANSGRÄNS
 - KVARTERSGRÄNS
 - FASTIGHETSGRÄNS
 - TRAKTGRÄNS
 - NATURA 2000
 - BIOTOPSSKYDDSOBJEKT
- NORRA HUSBY 3:8
- TRAKTNAMN
 - FASTIGHETSBECKNING
 - NYTT FAUNASTÄNGSEL
 - NYTT VÄGRÄCKE
 - NY TRUMMA

- VÄGANLÄGGNINGAR
- NY ALLMÄN VÄG, ASFALT
 - JUSTERING AV BEF. ALLMÄN VÄG
 - NY GÅNG- OCH CYKELVÄG, ASFALT
 - NY REFUGIYA
 - VÄGDEL RIVS
 - NYA VÄGSLÄNTER
 - ILLUSTRATION NY BELYSNINGSTOLPE
 - PROJEKTERAD HÖJD

I vägområdet ingår kantrensare med:
 2,0 meter i skogsmark
 0,5 meter i åker
 0,0 meter i tomtmark

BLADINDELNING

KOORDINATSYSTEM : SWREF 99 18 00
 HÖJDSYSTEM: RH2000

TYP AV PLAN		VÄGPLAN	
GRANSKNINGSSTATUS / SYFTE		GODKÄND	
HANDLINGSTYP		SAMRÅDSHANDLING	
DATUM	2021-07-09	LEVERANS / ÄNDRINGS-PM	
OBJEKT	VÄG 218 VAGNHÄRAD-TROSA D-LÄN		
DELOMRÅDE / BANDEL	1 VÄG 218 VAGNHÄRAD - TROSA		
ANLÄGGNINGSDDEL	VÄG 218		
OBJEKTNUMMER / KM	165950	KONSTRUKTIONNUMMER	
BESTÄLLARE	TRAFIKVERKET	LEVERANTÖR	Loxia group
SKAPAD AV	F HÖRNFELDT	UPPDRAGSNUMMER	19123
GODKÄND AV	R HÄRFELDT	AVDELNING	VÄG & JVG
RITNINGSTYP	PLANRITNING		
TEKNIKOMRÅDE / INNEHÅLL	T VÄGUTFORMNING OCH TRAFIK		
BESKRIVNING	ILLUSTRATIONSPLAN KM 1/700-2/000		
SKALA	1:500	FORMAT	A1
RITNINGNUMMER	1 01 T 05 07	FÖRVALTNINGSNUMMER	
		BLAD	NÄSTA BLAD BET





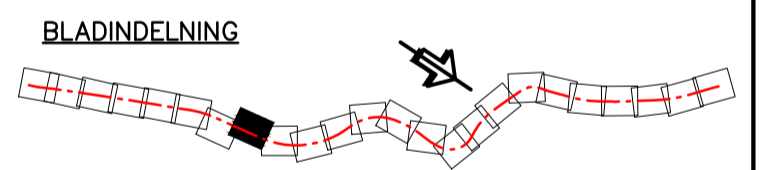
TECKENFÖRKLARING:

- STAKAD LINJE
 - DETALJPLANSGRÄNS
 - KVARTERSGRÄNS
 - FASTIGHETSGRÄNS
 - TRAKTGRÄNS
 - NATURA 2000
 - BIOTOPSSKYDDSOBJEKT
- NORRA HUSBY TRAKTNAMN
3:8 FASTIGHETSBECKENING
- NYTT FAUNASTÄNGSEL
 - NYTT VÄGRÄCKE
 - NY TRUMMA

VÄGANLÄGGNINGAR

- NY ALLMÄN VÄG, ASFALT
- JUSTERING AV BEF. ALLMÄN VÄG
- NY GÅNG- OCH CYKELVÄG, ASFALT
- NY REFUGYTA
- VÄGDEL RIVS
- NYA VÄGLÄNTER
- ILLUSTRATION NY BELYSNINGSSTOLPE
- PROJEKTERAD HÖJD

I vägområdet ingår kantremsa med:
2,0 meter i skogsmark
0,5 meter i åker
0,0 meter i tomtmark



KOORDINATSYSTEM : SWEREF 99 18 00
HÖJDSYSTEM: RH2000

TYP AV PLAN		VÄGPLAN	
GRANSKNINGSSTATUS / SYFTE		GODKÄND	
HANDLINGSTYP		SAMRÅDSHANDLING	
DATUM	2021-07-09	LEVERANS / ÄNDRINGS-PM	
OBJEKT	VÄG 218 VAGNHÄRAD-TROSA D-LÄN		
DELOMRÅDE / BANDEL	1 VÄG 218 VAGNHÄRAD - TROSA		
ANLÄGGNINGSDDEL	VÄG 218		
OBJEKTNUMMER / KM	165950	KONSTRUKTIONNUMMER	
BESTÄLLARE		LEVERANTÖR	
SKAPAD AV	F HÖRNFELDT	UPPDRAGSNUMMER	19123
GODKÄND AV	R HARFELDT	AVDELNING	VÄG & JVG
RITNINGSTYP	PLANRITNING		
TEKNIKOMRÅDE / INNEHÅLL	T VÄGUTFORMNING OCH TRAFIK		
BESKRIVNING	ILLUSTRATIONSPLAN KM 2/000-2/300		
SKALA	1:500	FORMAT	A1
RITNINGNUMMER	1 01 T 05 08	FÖRVALTNINGSNUMMER	
BLAD		NÄSTA BLAD	
BET			

KONNEKTION 101XXXX08
KONNEKTION 101XXXX09

KM 2/300

KM 2/000



TECKENFÖRKLARING:

- STAKAD LINJE
- DETALJPLANSGRÄNS
- KVARTERSGRÄNS
- FASTIGHETSGRÄNS
- TRAKTGRÄNS
- NATURA 2000
- BIOTOPSSKYDDSOBJEKT

NORRA HUSBY 3:8

- TRAKTNAMN
- FASTIGHETSBETECKNING
- NYTT FAUNASTÅNGSEL
- NYTT VÄGRÄCKE
- NY TRUMMA

VÄGANLÄGGNINGAR

- NY ALLMÄN VÄG, ASFALT
- JUSTERING AV BEF. ALLMÄN VÄG
- NY GÅNG- OCH CYKELVÄG, ASFALT
- NY REFUGYTA
- VÄGDEL RIVS
- NYA VÄGSLÄNTER
- ILLUSTRATION NY BELYSNINGSTOLPE
- PROJEKTERAD HÖJD

I vägområdet ingår kantrensor med:
 2,0 meter i skogsmark
 0,5 meter i åker
 0,0 meter i tomtmark

BLADINDELNING

KOORDINATSYSTEM : SWEREF 99 18 00
 HÖJDSYSTEM: RH2000

TYP AV PLAN		VÄGPLAN	
GRANSKNINGSSTATUS / SYFTE		GODKÄND	
HANDLINGSTYP		SAMRÅDSHANDLING	
DATUM	2021-07-09	LEVERANS / ÄNDRINGS-PM	
OBJEKT	VÄG 218		
DELOMRÅDE / BANDEL	1 VÄG 218 VAGNHÄRAD - TROSA		
ANLÄGGNINGSDDEL	VÄG 218		
OBJEKTNUMMER / KM	165950	KONSTRUKTIONNUMMER	
BESTÄLLARE	TRAFIKVERKET	LEVERANTÖR	Loxia group
SKAPAD AV	F HÖRNFELDT	UPPDRAGSNUMMER	19123
GODKÄND AV	R HÄRFELDT	AVDELNING	VÄG & JVG
RITNINGSTYP	PLANRITNING		
TEKNIKOMRÅDE / INNEHÅLL	T VÄGUTFORMNING OCH TRAFIK		
BESKRIVNING	ILLUSTRATIONSPLAN		
	KM 1/100-1/400		
SKALA	1:500	FORMAT	A1
RITNINGNUMMER	1 01 T 05 05	FÖRVALTNINGSNUMMER	
		BLAD	NÄSTA BLAD
		BET	