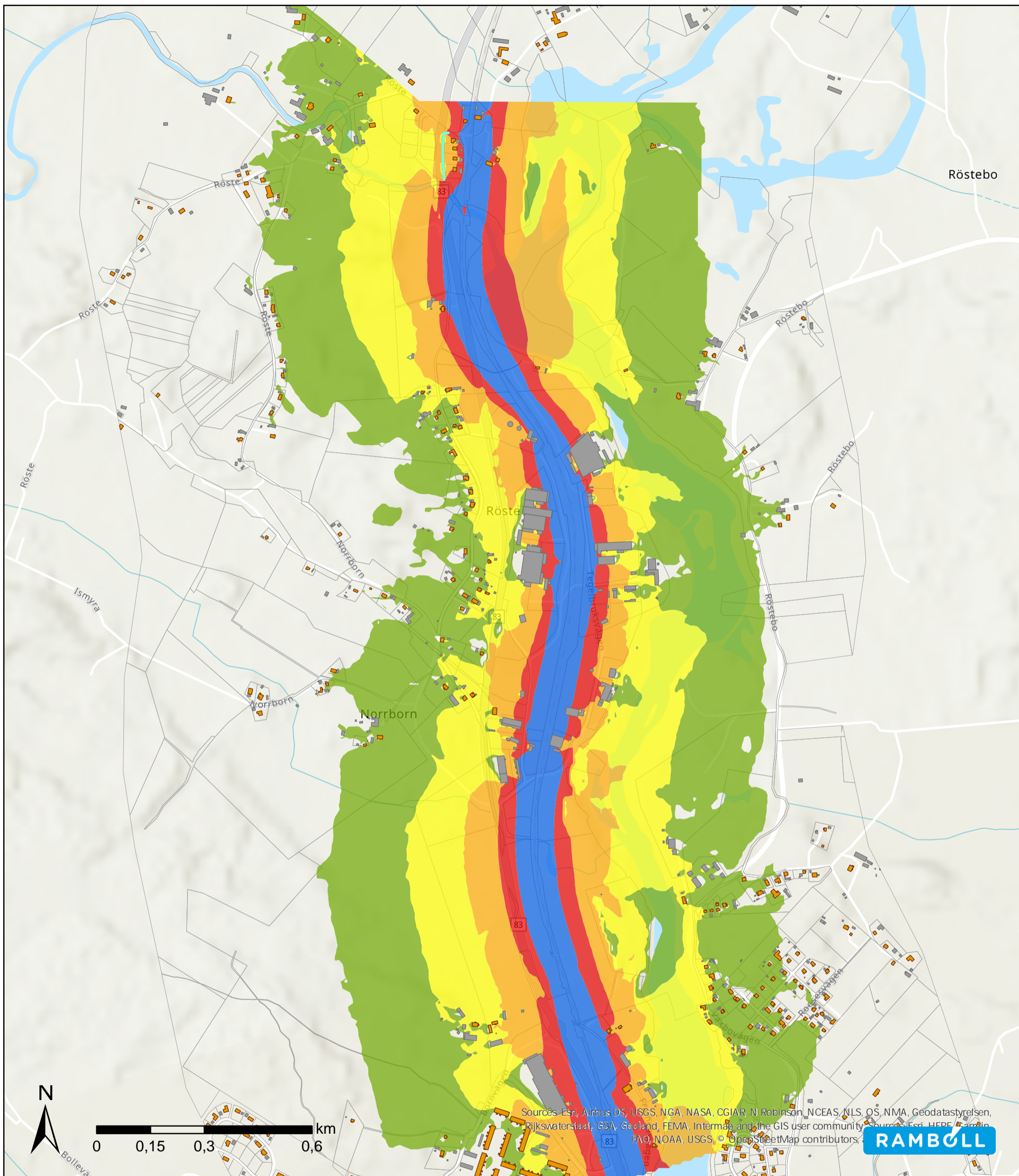


BILAGA 6C - PLANALTERNATIV MED ÅTGÄRDER



VÄGPLAN VÄG 83, BOLLNÄS - RÖSTE

Järnvägstrafik. Maximal ljudnivå.
Ljudutbredning 2 meter ovan mark.

Datum 2020-09-16

Teckenförklaring

— Källnära bullerskyddsåtgärder

Lmax, dB(A)

65-70

70-75

75-80

80-85

> 85