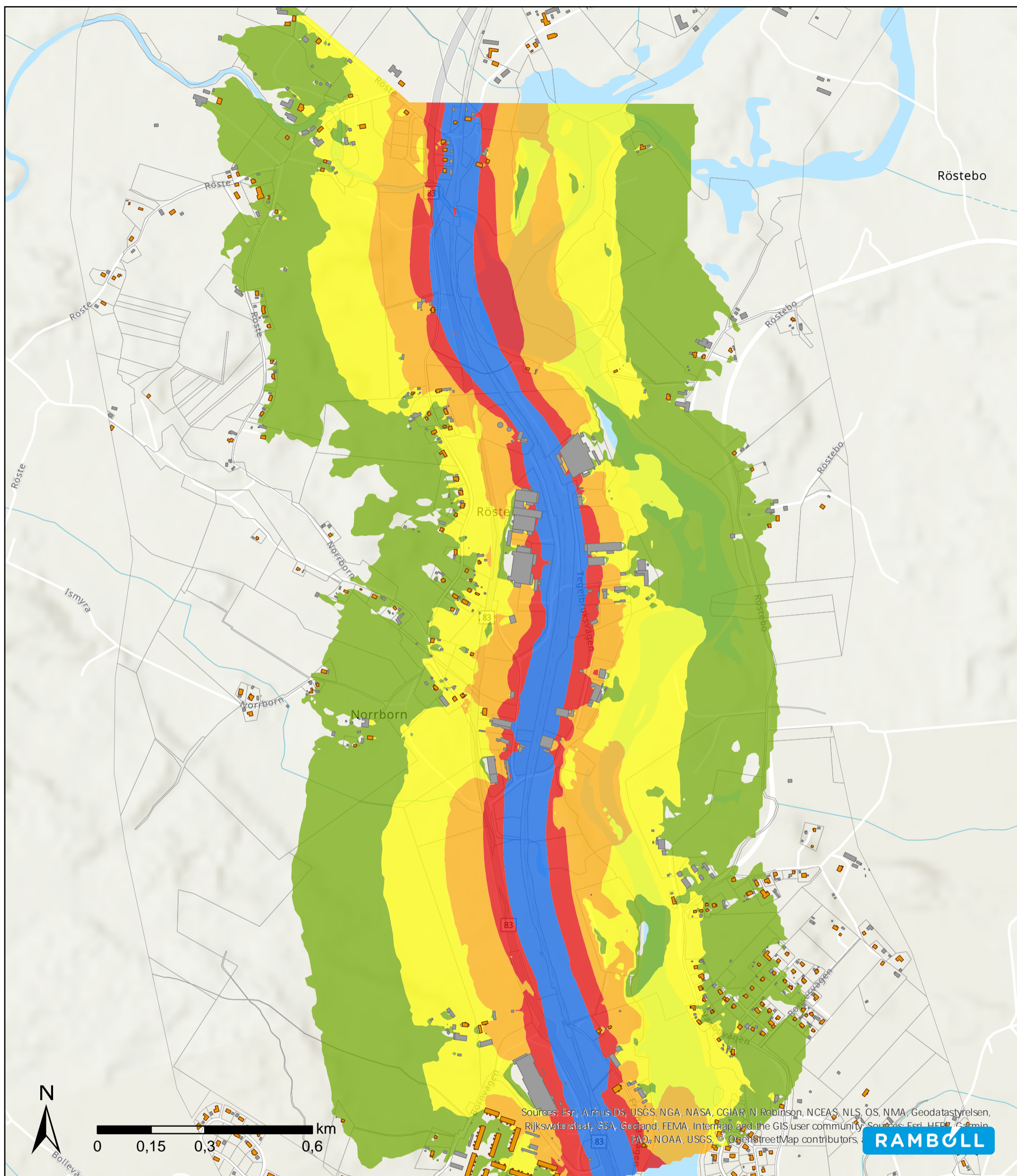


BILAGA 4C - NOLLALTERNATIV



VÄGPLAN VÄG 83, BOLLNÄS - RÖSTE

Järnvägstrafik. Maximal ljudnivå.
Ljudutbredning 2 meter ovan mark.

Datum 2020-09-16

Teckenförklaring

L_{max}, dB(A)

- 65-70
- 70-75
- 75-80
- 80-85
- > 85