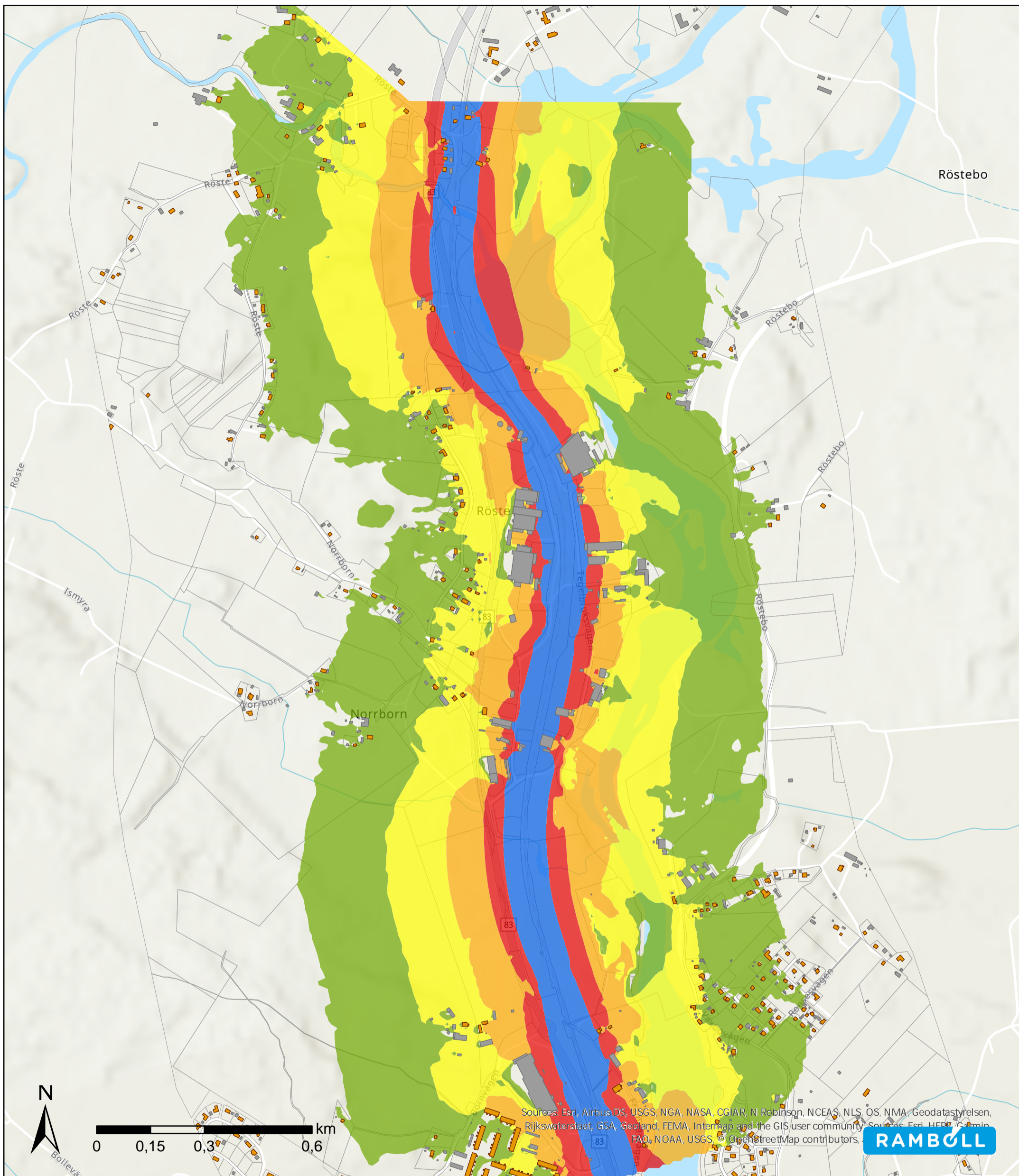


# BILAGA 3C - NULÄGE



## VÄGPLAN VÄG 83, BOLLNÄS - RÖSTE

Järnvägstrafik. Maximal ljudnivå.  
Ljudutbredning 2 meter ovan mark.

Datum 2020-09-15

## Teckenförklaring

L<sub>max</sub>, dB(A)

- 65-70
- 70-75
- 75-80
- 80-85
- > 85