

### TECKENFÖRKLARING

**KOORDINATSYSTEM**  
 SYSTEM I PLAN: SWEREF99 14 15  
 SYSTEM I HÖJD: RH2000

**FASTIGHETSKARTANS AKTUALITET: 2022-11-07**  
 KONNEKTIONSINJE RITNINGAR

#### MARKANSPRÅK

- GRÄNS FÖR VÄGOMRÅDE
- AVGRÄNSNING MELLAN OLKA TYPER AV MARKANSPRÅK

<b>V1</b>	NYTT VÄGOMRÅDE MED VÄGRÄTT
<b>V2</b>	NYTT VÄGOMRÅDE INOM DETALPLAN ÖVR KOMMUNEN 32 HUSJUDMAN FÖR ALLMÄNNA PLATSER
<b>V11-V13</b>	NYTT VÄGOMRÅDE MED INSKRÄNKT VÄGRÄTT

V11 - VILTSTÄNGSEL INVID ENSKILDA VÄGAR  
 V12 - VILTSTÄNGSEL PÅ TOMTMARK  
 V13 - SKTRÖNING

**T1-T2** TILFÄLLIG NYTTJANDERÄTT

T1 - TILFÄLLIG NYTTJANDERÄTT FÖR ANLÄGGANDE AV VILTSTÄNGSELANLÄGGNING  
 T2 - TILFÄLLIG NYTTJANDERÄTT FÖR ETABLERINGSYTA OCH UPPLAG  
 TILFÄLLIG NYTTJANDERÄTT GÄLLER FRÅN BYGGSTART TILL TVÅ MÅNADER EFTER GODKÄND SLUTBESKNING  
 T3 - TILFÄLLIG NYTTJANDERÄTT FÖR BYGGTRAFIK

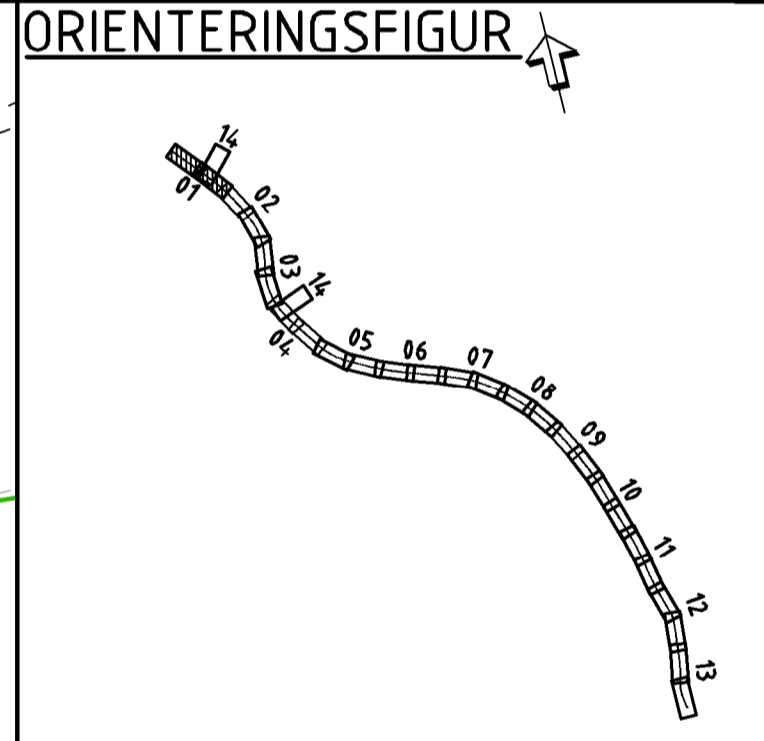
#### VERKSAMHETER/ÅTGÄRDER SOM UNDANTAS FRÅN FORBUD ENLIGT MILJÖBALKEN

- FÖRBUDDEN MOT ÅTGÄRDER INOM STRÄNDSKYDDOMRÅDE (7-15 M) GÄLLER INTE BYGGANDE AV ALLMÄN VÄG
- FÖRBUDDEN SOM AVSER VERKSAMHET ELLER ÅTGÄRD INOM GENERELLT BIODIVERSITÄTSMÅRÅDE (7:11 2 ST. MB) GÄLLER INTE BYGGANDE AV ALLMÄN VÄG

SKYDDIGHETEN ATT GÖRA ANMÄLAN FÖR SAMRÅD ENLIGT 12:6 MB GÄLLER INTE FÖR DE VERKSAMHETER OCH ÅTGÄRDER SOM BEHÖVS FÖR ATT BYGGA VÄGEN OCH SOM FASTSTÄLLS OCH INGÅR I VÄGOMRÅDE FÖR ALLMÄN VÄG ELLER OMRÅDE FÖR TILFÄLLIG NYTTJANDERÄTT.

#### ÖVRIGA BETECKNINGAR PÅ PLANKARTAN

0/100 000,0	ALLMÄN VÄG, VÄGMITT MED LÄNGDMÄTNING SAMT HÖJDSÄTTNING
0/100 000,0	PLANKART VILTSTÄNGSEL
0/100 000,0	BEFINTLIG ENSKILD VÄG, VÄGMITT
0/100 000,0	BEFINTLIG SKOGSVÄG/ÅGÖVA
0/100 000,0	FASTIGHETSGRÄNS
0/100 000,0	TRAKTGRÄNS
1:24	TRAKTINÄM
0/100 000,0	FASTIGHETSBETECKNING
0/100 000,0	TRAKTINÄM
0/100 000,0	LEDNINGSRÄTT
0/100 000,0	SERVITUT
0/100 000,0	GEMENSAMHETSANLÄGGNING
0/100 000,0	FÖRMÄNNESAVGRÄNSNING
0/100 000,0	VATTENDRAG



### VÄGPLAN

GRANSKNINGSSTATUS / SYFTE

HANDLINGSTYP: **GRANSKNINGSHANDLING**

DATUM: 2022-10-31

LEVERANS / ANDRINGS-PM

OBJEKT: **VILTÅTGÄRDER JÄMTLAND**

DELOMRÅDE / BANDEL: **E14/E45 TPL RANNASEN-VÄG 605**

ANLÄGGNINGSGRÄNS: **VÄG E14/E45**

OBJEKTNUMMER / KM: 169328

KONSTRUKTIONNUMMER

BESTÄLLARE: **TRAFIKVERKET**

LEVERANTÖR: **wsp**

SKAPAD AV: **BANKEY LAL**

UPPRAGSNUMMER: 10323971

GODKÄND AV: **BJÖRN WEDIN**

AVDELNING: **VÄG&ANL**

RITNINGSTYP: **PLANKARTA**

TEKNIKOMRÅDE / INNEHÅLL: **TEKNIKÖVERGRIPANDE**

BESKRIVNING: **KM 0/000-1/080**

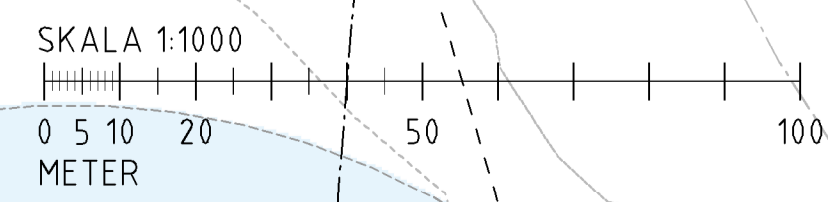
SKALA: **1:1000**

FORMAT: **A1**

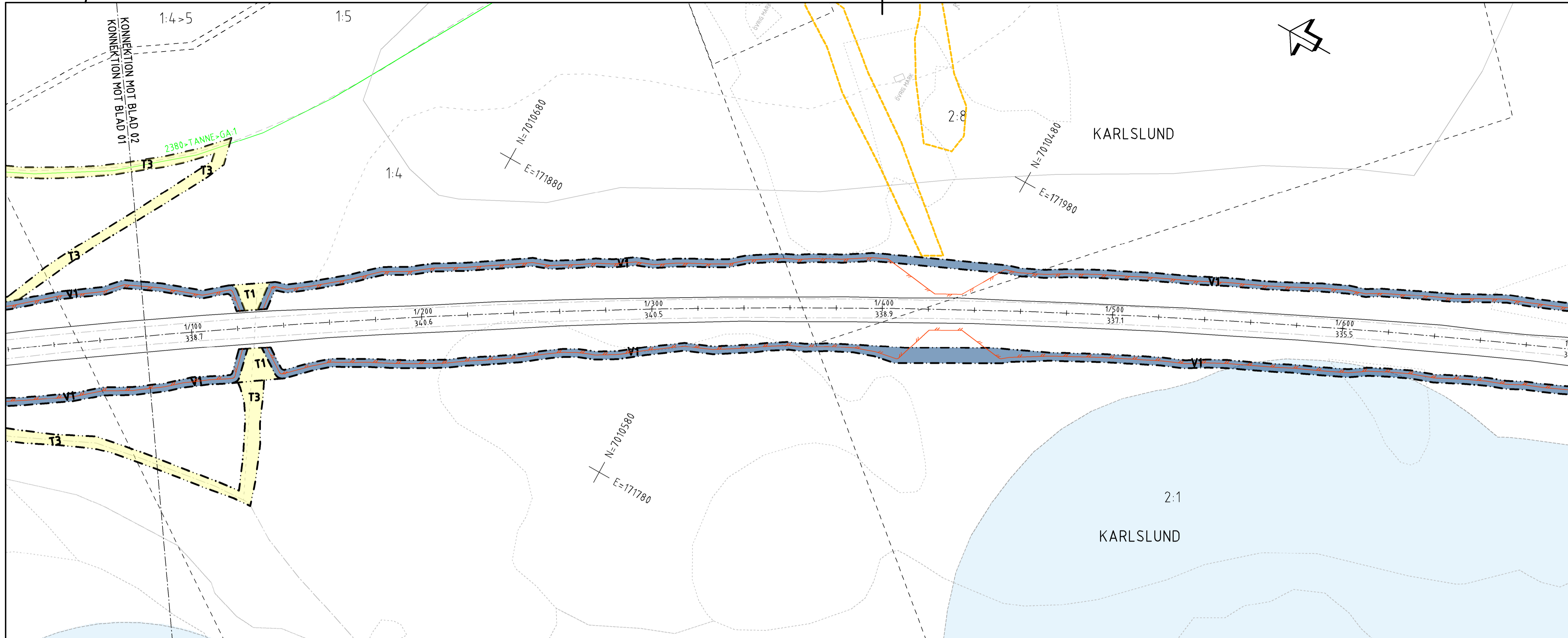
FÖRVALTNINGSNUMMER

RITNINGSNUMMER: 201C0201

BLAD: NÄSTA BLAD: BET:



Fil: \\csp\pbead\msc\Projects\555\10323971\VL\_CAD\201C0201\ORIENTERINGSTECKEN.Dwg PLOT:TAJ 2023-11-05 14:25:34 AV: ANVÄNDARE: SEIKS/D1



### TECKENFÖRKLARING

**KOORDINATSYSTEM**  
 SYSTEM I PLAN: SWEREFRS 14 15  
 SYSTEM I HÖJD: RH2000

**FASTIGHETSKARTANS**  
 AKTUALITET: 2022-11-07

**MARKANSPRÅK**  
 GRÄNS FÖR VÄGOMRÅDE  
 AVGRÄNSNING MELLAN OLKA TYPER AV MARKANSPRÅK

**V1** NYTT VÄGOMRÅDE MED VÄGRÄTT  
**V2** NYTT VÄGOMRÅDE NÖM DETALPLAN ÖMRÅDE KÖR KÖRANEN 32 HÖJUDMAN FÖR ALLMÄNNA PLATSER  
**V11-V13** NYTT VÄGOMRÅDE MED INSKRÄNKT VÄGRÄTT

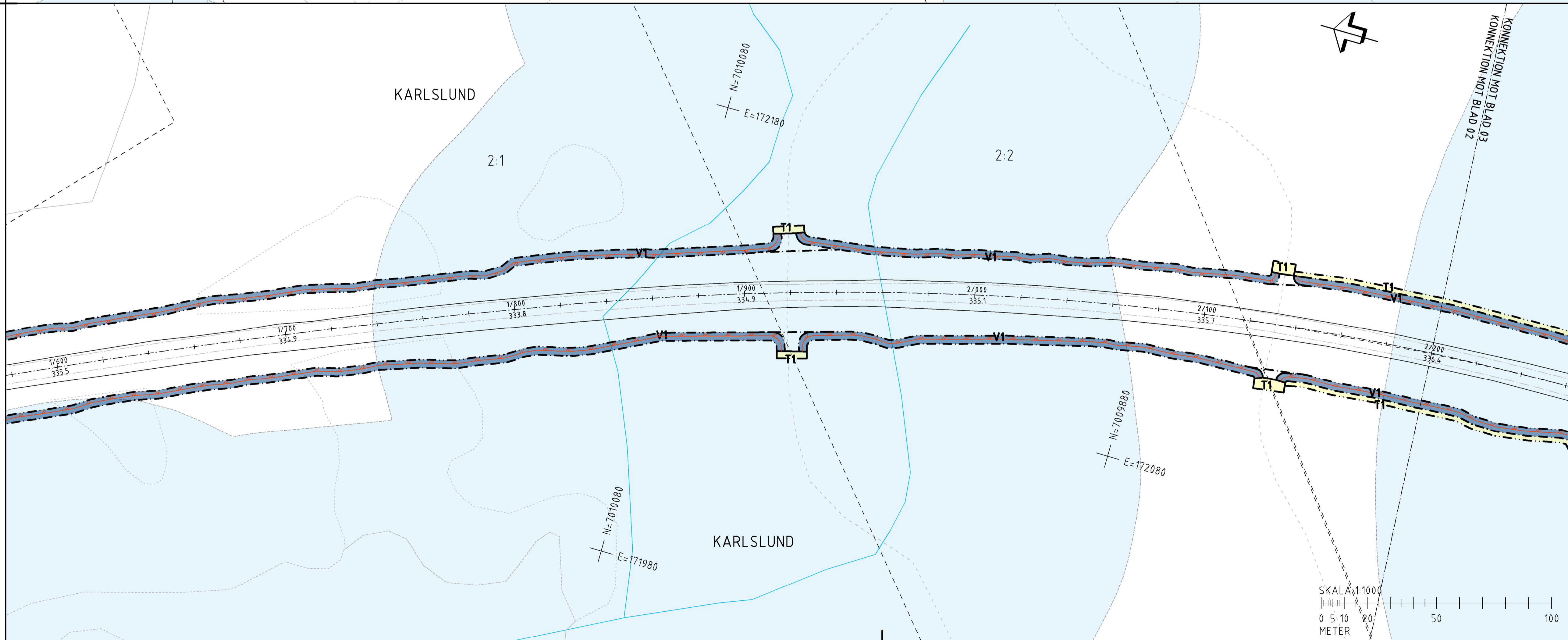
V1 - VILTSTÄNGSEL INVID ENSKILDA VÄGAR  
 V2 - VILTSTÄNGSEL PÅ TOMTMARK  
 V3 - SKTRÖJNING

**T1-T2** TILFÄLLIG NYTTJÄNDERÄTT

T1 - TILFÄLLIG NYTTJÄNDERÄTT FÖR ANLÄGGANDE AV VILTSTÄNGSELANLÄGGNING  
 T2 - TILFÄLLIG NYTTJÄNDERÄTT FÖR ETABLERINGSNYTA OCH UPPLAG  
 TILFÄLLIG NYTTJÄNDERÄTT GÄLLER FRÅN BYGGSTART TILL TVÅ MÅNADER EFTER GODKÄND SLUTBESKNING  
 T3 - TILFÄLLIG NYTTJÄNDERÄTT FÖR BYGGTRAFIK

**VERKSAMHETER/ÅTGÄRDER SOM UNDANTAS FRÅN FÖRBUD ENLIGT MILJÖBALKEN**

**ÖVRIGA BETECKNINGAR PÅ PLANKARTAN**



### ORIENTERINGSFIGUR

**TYP AV PLAN**  
**VÄGPLAN**

**GRANSKNINGSSTATUS / SYFTE**  
 GRANSKNINGSHANDLING

**HANDLINGSTYP**  
 2022-10-31

**DATUM**  
 2022-10-31

**OBJEKT**  
 VILTÅTGÄRDER JÄMTLAND

**DELOMRÅDE / BANDEL**  
 E14/E45 TPL RANNASSEN-VÄG 605

**ANLÄGGNINGSDIAGRAM**  
 VÄG E14/E45

**OBJEKTNUMMER / KM**  
 169328

**KONSTRUKTIONNUMMER**  
 169328

**LEVERANTÖR**  
**TRAFIKVERKET**

**SKAPAD AV**  
 BANKEY LAL

**UPPDRAGSNUMMER**  
 10323971

**GODKÄND AV**  
 BJÖRN WEDIN

**AVDELNING**  
 VÄG&ANL

**RITNINGSTYP**  
 PLANKARTA

**TEKNIKOMRÅDE / INNEHÅLL**  
 TEKNIKÖVERGRIPANDE

**BESKRIVNING**  
 KM 1/080-2/200

**SKALA**  
 1:1000

**FORMAT**  
 A1

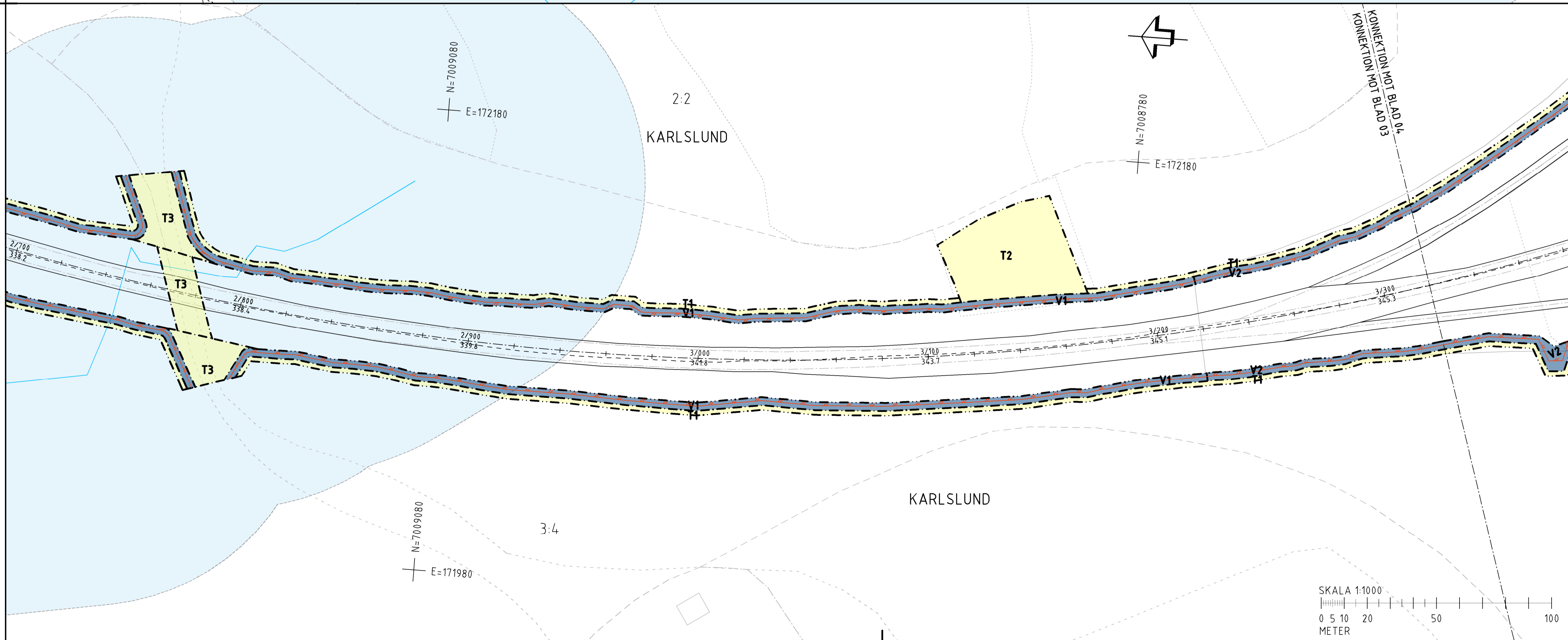
**FÖRVALTNINGSNUMMER**  
 201C0202

**BLAD**  
 NÄSTA BLAD

**BET**

SKALA 1:1000  
 0 5 10 20 50 100  
 METER

PLANKARTA: 2022-10-31 14:27 AV ANVÄNDARE: 169328



### TECKENFÖRKLARING

KOORDINATSYSTEM  
 SYSTEM I PLAN: SWEREFRS 14 15  
 SYSTEM I HÖJD: RH2000  
 FASTIGHETSKARTANS  
 AKTUALITET: 2022-11-07  
 KONNEKTIONSLINJE RITINGAR

#### MARKANSPRÅK

GRÄNS FÖR VÄGOMRÅDE  
 AVGRÄNSNING MELLAN OLKA TYPER AV MARKANSPRÅK

**V1** NYTT VÄGOMRÅDE MED VÄGRÄTT  
**V2** NYTT VÄGOMRÅDE NOM DETALJPLAN ÖVR KOMMUNEN 30 HUSJUDMAN FÖR ALLMÄNNA PLATSER  
**V11-V13** NYTT VÄGOMRÅDE MED INSKRÄNKT VÄGRÄTT

V1 - VILTSTÄNGSEL INVID ENSKILDA VÄGAR  
 V2 - VILTSTÄNGSEL PÅ TOMTMARK  
 V3 - SKTRÖJNING

**T1-T2** TILFÄLLIG NYTTJANDERÄTT

T1 - TILFÄLLIG NYTTJANDERÄTT FÖR ANLÄGGANDE AV VILTSTÄNGSELANLÄGGNING  
 T2 - TILFÄLLIG NYTTJANDERÄTT FÖR ETABLERINGSNYTA OCH UPLIAG  
 TILFÄLLIG NYTTJANDERÄTT GÄLLER FRÅN BYGGSTART TILL TVÅ MÅNADER EFTER GODKÄND SLUTBESKUTNING  
 T3 - TILFÄLLIG NYTTJANDERÄTT FÖR BYGGTRAFIK

**VERKSAMHETER/ÅTGÄRDER SOM UNDTAS FRÅN FÖRBUD ENLIGT MILJÖBALKEN**

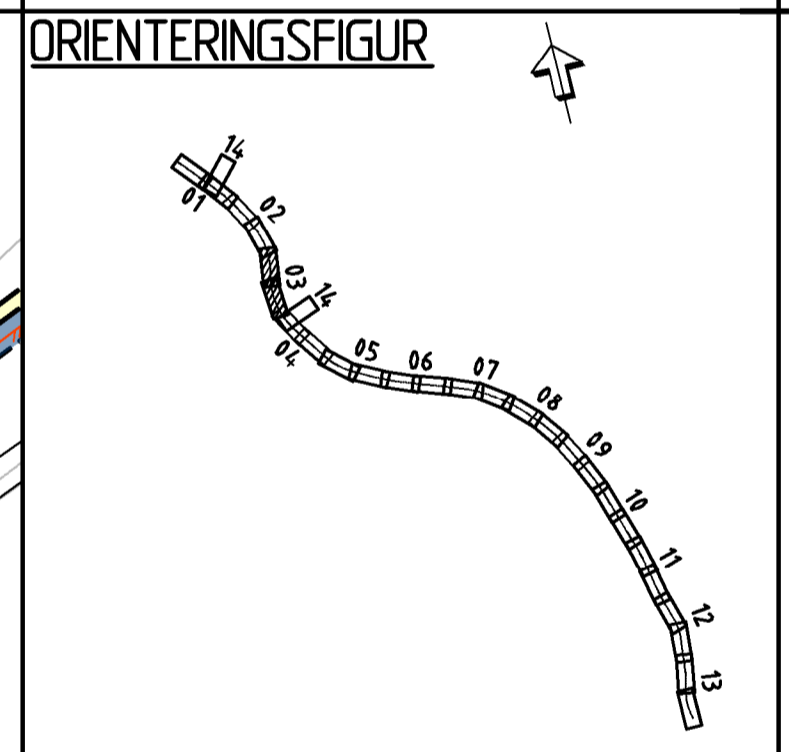
FÖRBUDEN MOT ÅTGÄRDER INOM STRÄNDSVÄGOMRÅDE (7-15 M) GÄLLER INTE BYGGANDE AV ALLMÄN VÄG  
 FÖRBUDEN SOM AVSER VERKSAMHET ELLER ÅTGÄRD INOM GENERELLT BOTTENSVÄGOMRÅDE (7-11, 2 ST. M) GÄLLER INTE BYGGANDE AV ALLMÄN VÄG

SKYLDIGHETEN ATT GÖRA ANMÄLAN FÖR SAMRÅD ENLIGT 12:6 MB GÄLLER INTE FÖR DE VERKSAMHETER OCH ÅTGÄRDER SOM BEHÖVS FÖR ATT BYGGA VÄGEN OCH SOM FASTSTÄLLS OCH INGÅR I VÄGOMRÅDE FÖR ALLMÄN VÄG ELLER OMÅDE FÖR TILFÄLLIG NYTTJANDERÄTT.

#### ÖVRIGA BETECKNINGAR PÅ PLANKARTAN

0/100  
 000,0  
 ALLMÄN VÄG, VÄGOMRÅDE MED LÄNGDMÄTNING SAMT HÖJDSKÄTNING  
 PLANERAT VILTSTÄNGSEL  
 BEFINTLIG ENSKILD VÄG, VÄGOMRÅDE  
 BEFINTLIG SVAGVÄG/ÅGÖVA  
 FASTIGHETSGRÄNS  
 TRAKTGRÄNS  
 TRAKTINAMN  
 LEDNINGSRÄTT  
 SERVITUT  
 GEMENSAMHETSANLÄGGNING  
 FÖRMINNESAVGRÄNSNING  
 VATTENDRAG

1:24  
 BJÖRME

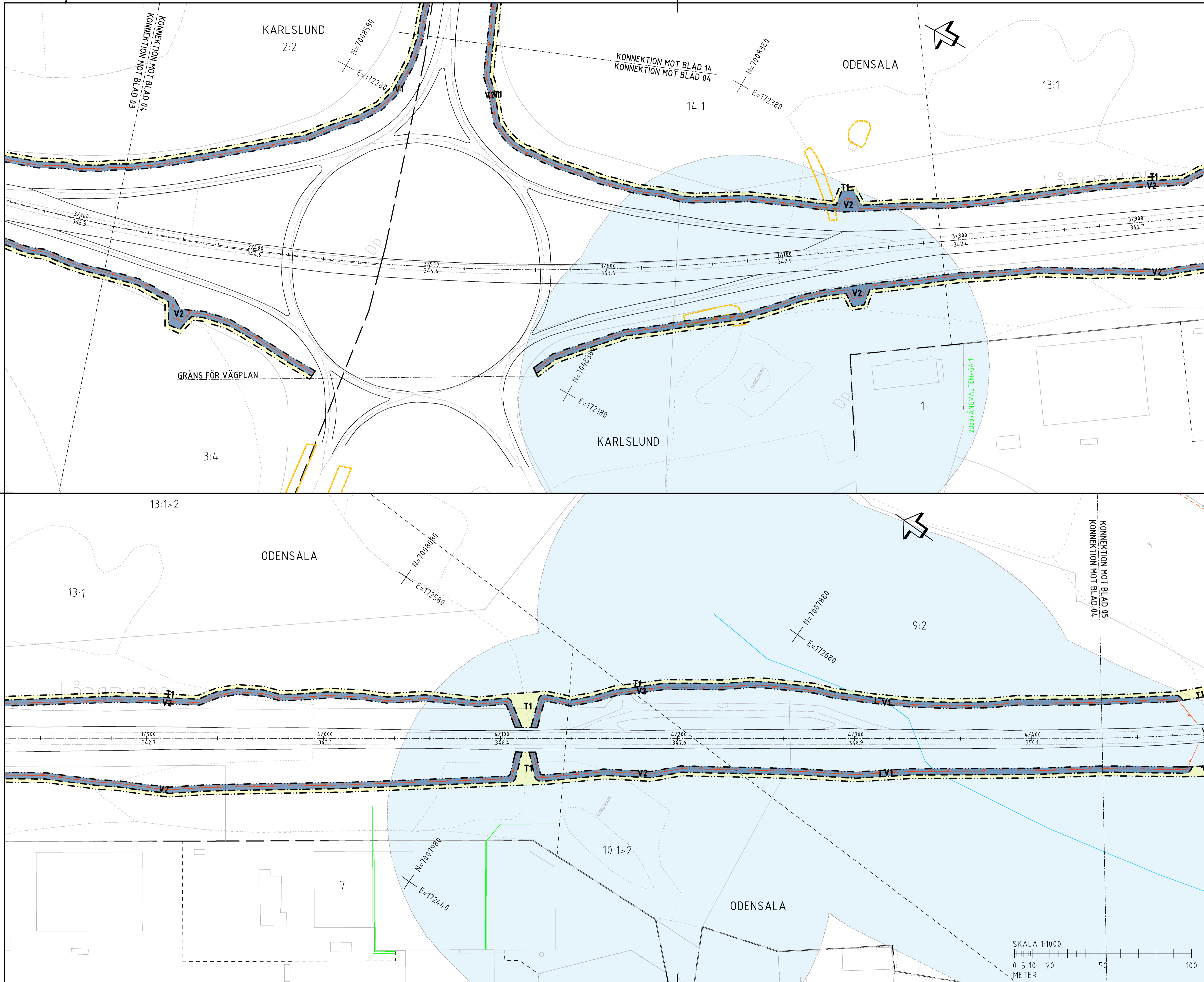


### VÄGPLAN

TYP AV PLAN  
 GRANSKNINGSSTATUS / SYFTE  
 HANDLINGSTYP  
**GRANSKNINGSHANDLING**  
 DATUM  
 2022-10-31  
 LEVERANS / ÅDRINGS-PM  
 OBJEKT  
**VILTÅTGÄRDER JÄMTLAND**  
 DELOMRÅDE / BANDEL  
 E14/E45 TPL RANNASÉN-VÄG 605  
 ANLÄGGNINGSDRAG  
 VÄG E14/E45  
 OBJEKTNUMMER / KM  
 169328  
 KONSTRUKTIONNUMMER  
 BESTÄLLARE  
**TRAFIKVERKET**  
 LEVERANTÖR  
**wsp**  
 SKAPAD AV  
 BANKEY LAL  
 UPPDRAGSNUMMER  
 10323971  
 GODKÄND AV  
 BJÖRN WEDIN  
 AVDELNING  
 VÄG&ANL  
 RITNINGSTYP  
**PLANKARTA**  
 TEKNIKOMRÅDE / INNEHÅLL  
**TEKNIKÖVERGRIPANDE**  
 BESKRIVNING  
 KM 2/200-3/320  
 SKALA  
 1:1000  
 RITNINGNUMMER  
 201C0203  
 FORMAT  
 A1  
 FÖRVALTNINGSNUMMER  
 BLAD  
 NÄSTA BLAD  
 BET

SKALA 1:1000  
 0 5 10 20 50 100  
 METER

FILE: \\S306\VEB\PLAN\LOVA\CV\Ombyggnadsplan\TUTITAL 2022-10-31 15:15 AV: ANVÄNDARE: ANVÄNDARE



### TECKENFÖRKLARING

KOORDINATSYSTEM  
 SYSTEM I PLAN: SWEREFRS 9 14 15  
 SYSTEM I HÖJD: RH2000

FASTIGHETSKARTANS  
 AKTUALITET: 2022-11-07

KONNEKTIONS LINJE RITNINGAR

#### MARKANSPRÅK

GRÄNS FÖR VÄGOMRÅDE

AVGRÄNSNING MELLAN OLIKA TYPER AV MARKANSPRÅK

**V1** NYTT VÄGOMRÅDE MED VÄGRÄTT

**V2** NYTT VÄGOMRÅDE ENOM DETALPLAN OCH KOMBIPLAN 32 HÖJDPLAN FÖR ALLMÄNNA PLATSER

**V11-V13** NYTT VÄGOMRÅDE MED INSKRÄNKT VÄGRÄTT

V11 - VILTSTÄNGSEL INVID ENSKILDA VÄGAR  
 V12 - VILTSTÄNGSEL PÅ TOMTMARK  
 V13 - SKITRÖJNING

**T1-T2** TILFÄLLIG NYTTJANDERÄTT

T1 - TILFÄLLIG NYTTJANDERÄTT FÖR ANLÄGGANDE AV VILTSTÄNGSELANLÄGGNING  
 T2 - TILFÄLLIG NYTTJANDERÄTT FÖR ETABLERINGSYTA OCH UPPLAG  
 TILFÄLLIG NYTTJANDERÄTT GÄLLER FRÅN BYGGSTART TILL TVÅ MÅNADER EFTER GODKÄND SLUTBESKUTNING  
 T3 - TILFÄLLIG NYTTJANDERÄTT FÖR BYGGTRAFIK

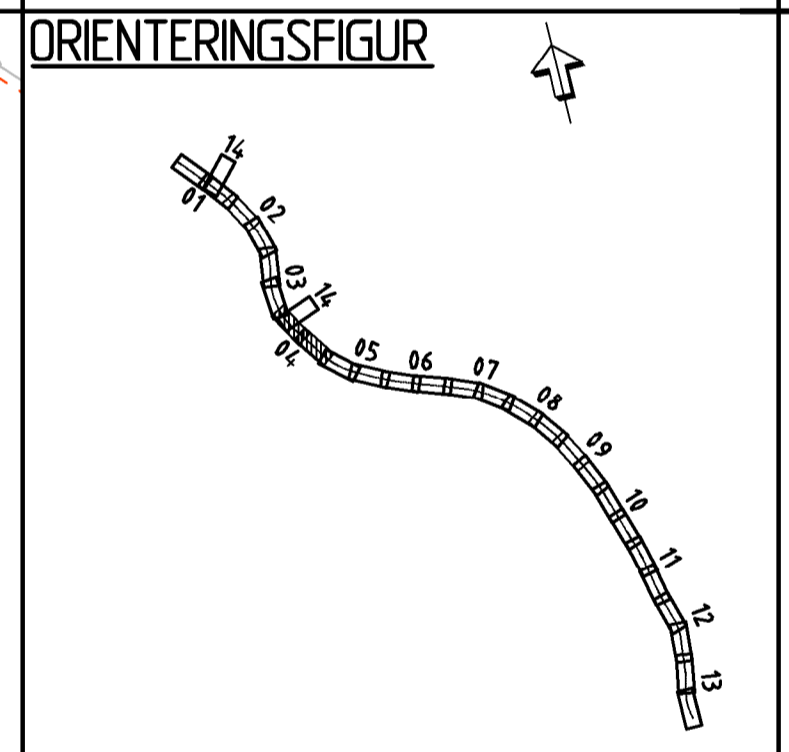
VERKSAMHETER/ÅTGÄRDER SOM UNDANTAS FRÅN FÖRBUDD ENLIGT MILJÖBALKEN

FÖRBUDD MOT ÅTGÄRDER INOM STRÄNDSKYDDSZONER (7-15 M) GÄLLER INTE BYGGANDE AV ALLMÄN VÄG  
 FÖRBUDD SOM AVSER VERKSAMHET ELLER ÅTGÄRD INOM GENERELLT BOTTENSKYDDSZONER (7-11, 2 ST. M) GÄLLER INTE BYGGANDE AV ALLMÄN VÄG

SKYLDSIGHETEN ATT ÖPPNA ANMÄLAN FÖR SAMRÅD ENLIGT 12:6 M GÄLLER INTE FÖR DE VERKSAMHETER OCH ÅTGÄRDER SOM BEHÖVS FÖR ATT BYGGA VÄGEN OCH SOM FASTSTÄLLS OCH INGÅR I VÄGOMRÅDE FÖR ALLMÄN VÄG ELLER OMÅDE FÖR TILFÄLLIG NYTTJANDERÄTT.

#### ÖVRIGA BETECKNINGAR PÅ PLANKARTAN

0/100  
 ALLMÄN VÄG, VÄGOMRÅDE MED LÄNGDMÄTNING SAMT HÖJDSKÄTNING  
 PLANERAT VILTSTÄNGSEL  
 BEFINTLIG ENSKILD VÄG, VÄGRÄTT  
 BEFINTLIG SKOGSVÄG/ÅGÖVA  
 FASTIGHETSGRÄNS  
 TRAKTGRÄNS  
 FASTIGHETSBEDETNING  
 TRAKTMARK  
 1:24  
 BJÖRME  
 LEDNINGSRÄTT  
 SERVITUT  
 GEMENSAMHETSANLÄGGNING  
 FÖRNNINGS-ÅVGRÄNSNING  
 VATTENDRAG



TYP AV PLAN: **VÄGPLAN**

GRANSKNINGSSTATUS / SYFTE: GRANSKNINGSHANDLING

HANDLINGSTYP: GRANSKNINGSHANDLING

DATUM: 2022-10-31

LEVERANS / ÄNDRINGS-PM

OBJEKT: VILTÅTGÄRDER JÄMTLAND

DELOMRÅDE / BANDEL: E14/E45 TPL RANNASSEN-VÄG 605

ANLÄGGNINGSDIAGRAM: VÄG E14/E45

OBJEKTNUMMER / KM: 169328

KONSTRUKTIONNUMMER

BESTÄLLARE: TRAFIKVERKET

LEVERANTÖR: **wsp**

SKAPAD AV: BANKEY LAL

UPPRAGSNUMMER: 10323971

GODKÄND AV: BJÖRN WEDIN

ÄVDELNING: VÄG&ANL

RITNINGSTYP: PLANKARTA

TEKNIKOMRÅDE / INNEHÅLL: TEKNIKÖVERGRIPANDE

BESKRIVNING: KM 3/320-4/440

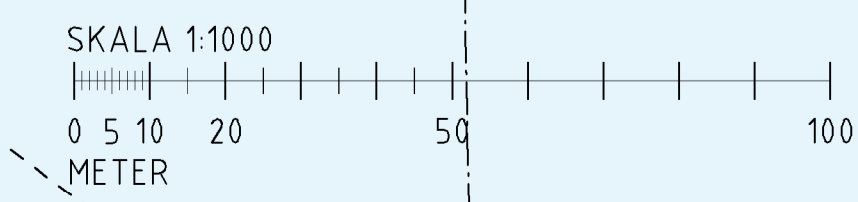
SKALA: 1:1000

FORMAT: A1

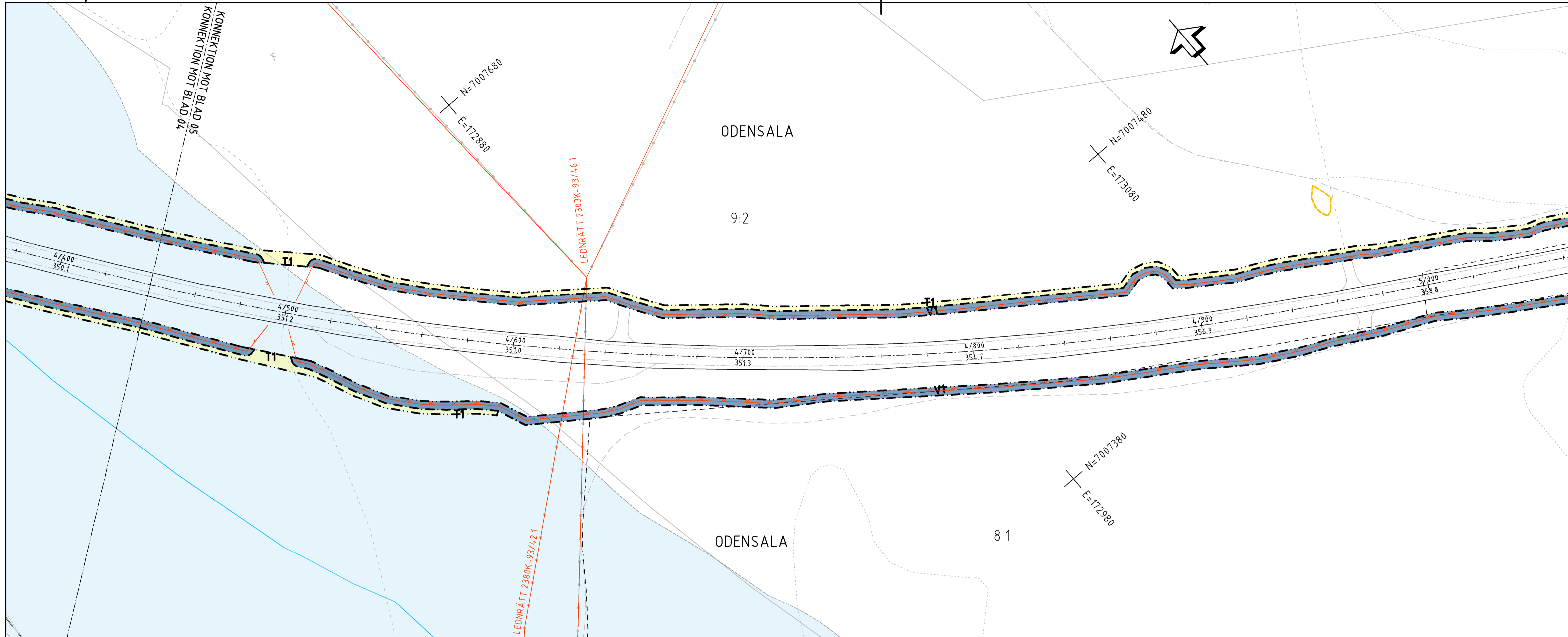
FÖRVALTNINGSNUMMER

RITNINGSNUMMER: 201C0204

BLAD: NÄSTA BLAD: BET:



FILE: \\S326\VEB\VEB\F\PLAN\LOVA\CM\B\VEB\2022\04\04\_VÄGPLAN\_2022-10-31\_1:1000\_A1.dwg



### TECKENFÖRKLARING

KOORDINATSYSTEM  
 SYSTEM I PLAN: SWEREFRS 14 15  
 SYSTEM I HÖJD: RH2000

FASTIGHETSKARTANS  
 AKTUALITET: 2022-11-07  
 KONNEKTIONSLINJE RITNINGAR

#### MARKANSPRÅK

GRÄNS FÖR VÄGOMRÅDE

AVGRÄNSNING MELLAN OLIKA TYPER AV MARKANSPRÅK

**V1** NYTT VÄGOMRÅDE MED VÄGRÄTT

**V2** NYTT VÄGOMRÅDE ENOM DETALJPLAN ÖVR. KOMMUNEN 32 HUSJUDMAN FÖR ALLMÄNNA PLATSER

**V11-V13** NYTT VÄGOMRÅDE MED INSKRÄNKT VÄGRÄTT

V1 - VILTSTÄNGSEL INVID ENSKILDA VÄGAR  
 V2 - VILTSTÄNGSEL PÅ TOMTMÄRK  
 V3 - SKRÖJNING

**T1-T2** TILLFÄLLIG NYTTJÄNDERÄTT

T1 - TILLFÄLLIG NYTTJÄNDERÄTT FÖR ANLÄGGANDE AV VILTSTÄNGSELANLÄGGNING  
 T2 - TILLFÄLLIG NYTTJÄNDERÄTT FÖR ETABLERINGSYTA OCH UPLAG  
 TILLFÄLLIG NYTTJÄNDERÄTT GÄLLER FRÅN BYGGSTART TILL TVÅ MÅNADER EFTER GODKÄND SLUTBESKUTNING  
 T3 - TILLFÄLLIG NYTTJÄNDERÄTT FÖR BYGGTRAFIK

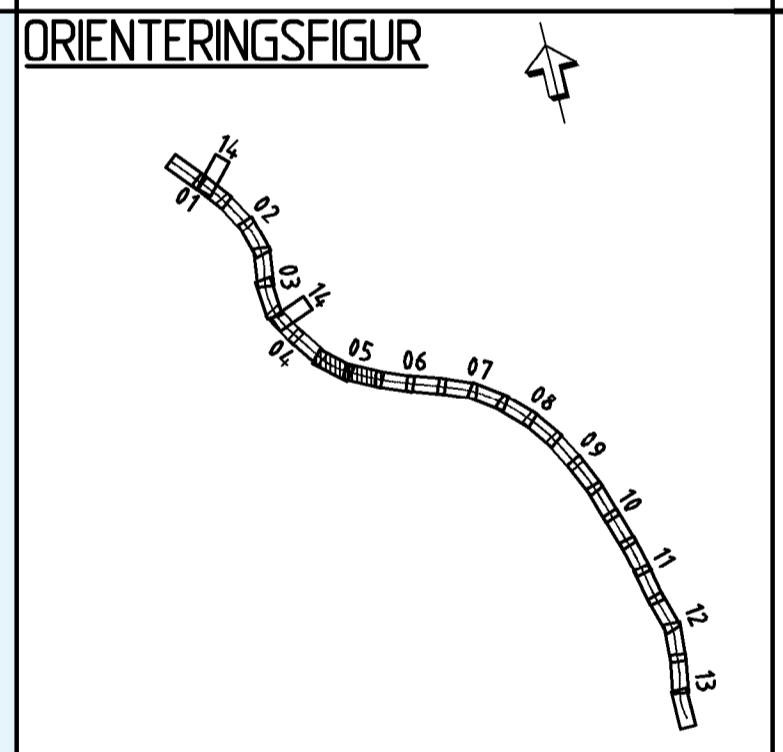
VERKSAMHETER/ÅTGÄRDER SOM UNDANTAS FRÅN FÖRBUD ENLIGT MILJÖBALKEN

FÖRBUDEN MOT ÅTGÄRDER INOM STRÄNDSKYDDSMÅRÅDE (7,15 M) GÄLLER INTE BYGGANDE AV ALLMÄN VÄG  
 FÖRBUDEN SOM AVSER VERKSAMHET ELLER ÅTGÄRD INOM GENERELL BOTTENSKYDDSMÅRÅDE (7,11 2 ST. M) GÄLLER INTE BYGGANDE AV ALLMÄN VÄG

SKYLDIGHETEN ATT GÖRA ANMÄLAN FÖR SAMRÅD ENLIGT 12:6 MÅ GÄLLER INTE FÖR DE VERKSAMHETER OCH ÅTGÄRDER SOM BEHOVS FÖR ATT BYGGA VÄGEN OCH SOM FASTSTÄLLS OCH INGÅR I VÄGOMRÅDE FÖR ALLMÄN VÄG ELLER OMRÅDE FÖR TILLFÄLLIG NYTTJÄNDERÄTT.

#### ÖVRIGA BETECKNINGAR PÅ PLANKARTAN

0/100  
 000,0  
 ALLMÄN VÄG, VÄGOMRÅDE MED LÄNGDMÄTNING SAMT HÖJDSKÄTNING  
 PLANERAT VILTSTÄNGSEL  
 BEFINTLIG ENSKILD VÄG, VÄGOMRÅDE  
 BEFINTLIG SKOGSVÄG/ÅGÖVA  
 FASTIGHETSGRÄNS  
 TRAKTGRÄNS  
 1:24  
 BJÖRME  
 FASTIGHETSBEDECKNING  
 TRAKTMÄRK  
 LEDNINGSRÄTT  
 SERVITUT  
 GEMENSAMHETSANLÄGGNING  
 FÖRMÄNNESAVGRÄNSNING  
 VATTENDRAG



### VÄGPLAN

GRANSKNINGSSTATUS / SYFTE

HANDLINGSTYP  
**GRANSKNINGSHANDLING**

DATUM  
2022-10-31

LEVERANS / ÅDRINGS-PM

OBJEKT  
**VILTÅTGÄRDER JÄMTLAND**

DELOMRÅDE / BANDEL  
**E14/E45 TPL RANNASÉN-VÄG 605**

ANLÄGGNINGSDIAGRAM  
**VÄG E14/E45**

OBJEKTNUMMER / KM  
169328

KONSTRUKTIONNUMMER

BESTÄLLARE  
**TRAFIKVERKET**

LEVERANTÖR  
**wsp**

SKAPAD AV  
**BANKEY LAL**

UPPRAGSNUMMER  
10323971

GODKÄND AV  
**BJÖRN WEDIN**

AVDELNING  
**VÄG&ANL**

RITNINGSTYP  
**PLANKARTA**

TEKNIKOMRÅDE / INNEHÅLL  
**TEKNIKÖVERGRIPANDE**

BESKRIVNING  
KM 4/440-5/560

SKALA  
1:1000

FORMAT  
A1

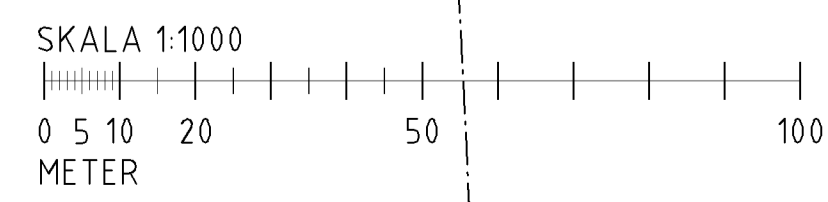
FÖRVALTNINGSNUMMER

RITNINGSNUMMER  
201C0205

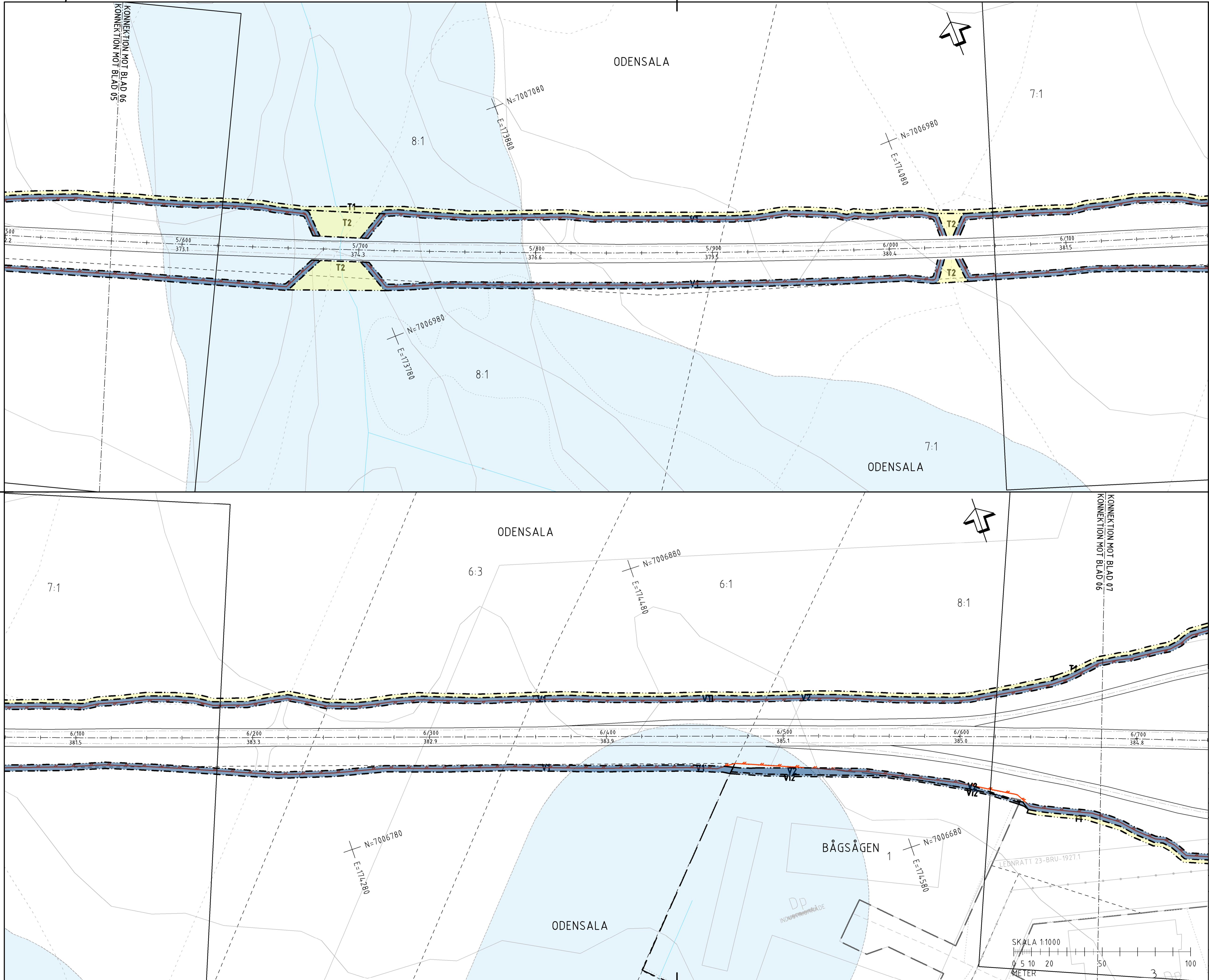
BLAD

NÄSTA BLAD

BET



FILE: \\S350\VEZEP\PLAN\LOVA\N\Ombyggnad\2022\06\10323971\2022-10-31\10323971\_2022-10-31\_10323971.dwg



### TECKENFÖRKLARING

KOORDINATSYSTEM  
SYSTEM 1 PLAN: SWEREF99 14 15  
SYSTEM 1 HÖJD: RH2000  
FASTIGHETSKARTANS  
AKTUALITET: 2022-11-07  
KONNEKTIONSLINJE RITNINGAR

### MARKANSPRÅK

GRÄNS FÖR VÄGMRÅDE  
AVGRÄNSNING MELLAN OLIKA TYPER AV  
MARKANSPRÅK

- V1** NYTT VÄGMRÅDE MED VÄGRÄTT
- V2** NYTT VÄGMRÅDE INOM DETALJPLAN ÖVR KOMMUNEN 32 HUSJUDMAN FÖR ALLMÄNNA PLATSER
- V11-V13** NYTT VÄGMRÅDE MED INSKRÄNKT VÄGRÄTT

V11 - VILTSTÄNGSEL INVID ENSKILDA VÄGAR  
V12 - VILTSTÄNGSEL PÅ TOMTMÄRK  
V13 - SKTRÄNING

**T1-T2** TILFÄLLIG NYTTJÄNDERÄTT

T1 - TILFÄLLIG NYTTJÄNDERÄTT FÖR ANLÄGGANDE AV VILTSTÄNGSELANLÄGGNING  
T2 - TILFÄLLIG NYTTJÄNDERÄTT FÖR ETABLERINGSYTA OCH UPLAG  
TILFÄLLIG NYTTJÄNDERÄTT GÄLLER FRÅN BYGGSTART TILL TVÅ MÅNADER EFTER GODKÄND SLUTBESKNING

T3 - TILFÄLLIG NYTTJÄNDERÄTT FÖR BYGGTRAFIK  
VERKSAMHETER/ÅTGÄRDER SOM UNDANTAS FRÅN FÖRBUD ENLIGT MILJÖBALKEN

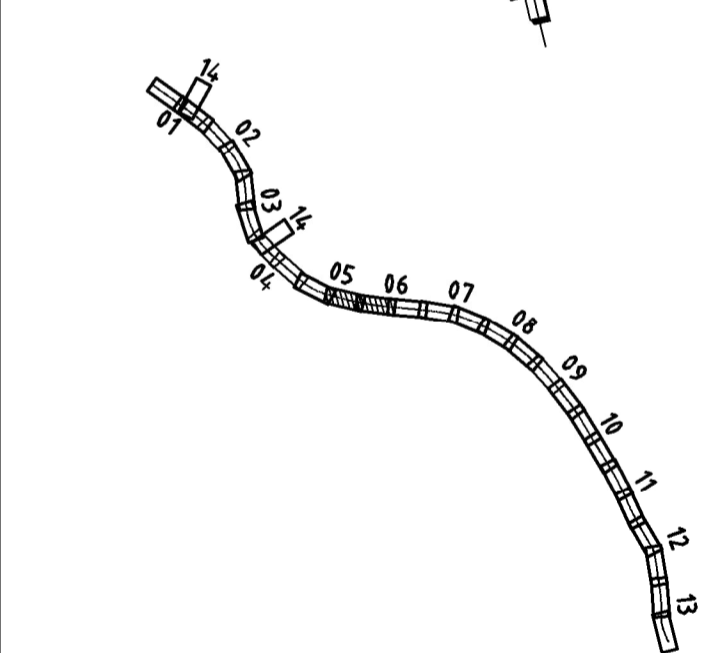
FÖRBUDEN MOT ÅTGÄRDER INOM STRÄNDSKYDDSMÅRADE (7.15 M) GÄLLER INTE BYGGANDE AV ALLMÄN VÄG  
 FÖRBUDEN SOM AVSER VERKSAMHET ELLER ÅTGÄRD INOM GENERELLT BOTSKYDDSMÅRADE (7.17 2 ST. MB) GÄLLER INTE BYGGANDE AV ALLMÄN VÄG

SKULDIGHETEN ATT GÖRA ANMÄLAN FÖR SAMRÅD ENLIGT 12:6 MB GÄLLER INTE FÖR DE VERKSAMHETER OCH ÅTGÄRDER SOM BEHÖVS FÖR ATT BYGGA VÄGEN OCH SOM FASTSTÄLLS OCH INGÅR I VÄGMRÅDE FÖR ALLMÄN VÄG ELLER OMRÅDE FÖR TILFÄLLIG NYTTJÄNDERÄTT.

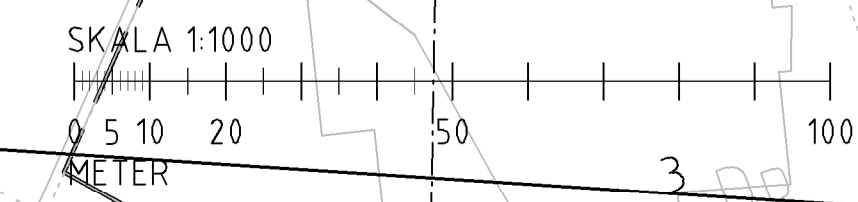
### ÖVRIGA BETECKNINGAR PÅ PLANKARTAN

- ALLMÄN VÄG, VÄGMITT MED LÄNGDMÄTNING SAMT HÖJDSKÄTNING
- PLANERAT VILTSTÄNGSEL
- BEFINTLIG ENSKILD VÄG, VÄGMITT
- BEFINTLIG SKOGSVÄG/ÅGÖVA
- FASTIGHETSGRÄNS
- TRAKTGRÄNS
- FASTIGHETSBETECKNING
- TRAKTMÄRK
- LEDNINGSRÄTT
- SERVITUT
- GEMENSAMHETSANLÄGGNING
- FORMINNESAVGRÄNSNING
- VATTENDRAG

### ORIENTERINGSFIGUR



<b>TYP AV PLAN</b>	
<b>VÄGPLAN</b>	
GRANSKNINGSSTATUS / SYFTE	
<b>GRANSKNINGSHANDLING</b>	
HANDLINGSTYP	
<b>2022-10-31</b>	
DATUM	
LEVERANS / ÅDRINGS-PM	
OBJEKT	
<b>VILTÅTGÄRDER JÄMTLAND</b>	
DELOMRÅDE / BANDEL	
<b>E14/E45 TPL RANNASSEN-VÄG 605</b>	
ANLÄGGNINGSDJEL	
<b>VÄG E14/E45</b>	
OBJEKTNUMMER / KM	
<b>169328</b>	
KONSTRUKTIONNUMMER	
BESTÄLLARE	
<b>TRAFIKVERKET</b>	
LEVERANTÖR	
SKAPAD AV	
<b>BANKEY LAL</b>	
UPPRÄGNUMMER	
<b>10323971</b>	
GODKÄND AV	
<b>BJÖRN WEDIN</b>	
AVDELNING	
<b>VÄG&amp;ANL</b>	
RITNINGSTYP	
<b>PLANKARTA</b>	
TEKNIKOMRÅDE / INNEHÅLL	
<b>TEKNIKÖVERGRIPANDE</b>	
BESKRIVNING	
<b>KM 5/560-6/680</b>	
SKALA	FORMAT
<b>1:1000</b>	<b>A1</b>
RITNINGSNUMMER	FÖRVALTNINGSNUMMER
<b>201C0206</b>	
BLAD	NÄSTA BLAD
	BET



FILE: \\csp.pbl.se\net\SE\Projekter\552110223971\VL\_CAD\21C0206\010101\TRAFIKVERKET\2022-10-31\14-12-24 AV ANVÄNDARE: SEIKS/D1



### TECKENFÖRKLARING

KOORDINATSYSTEM  
 SYSTEM 1 PLAN: SWEREFS9 14 15  
 SYSTEM 1 HÖJD: RH2000

FASTIGHETSKARTANS  
 AKTUALITET: 2022-11-07  
 KONNEKTIONS LINJE RITINGAR

#### MARKANSPRÅK

GRÄNS FÖR VÄGOMRÅDE  
 AVGRÄNSNING MELLAN OLIKA TYPER AV MARKANSPRÅK

**V1** NYTT VÄGOMRÅDE MED VÄGRÄTT

**V2** NYTT VÄGOMRÅDE INOM DETALPLAN ÖVR KOMMUNEN 32 HUSJUDMAN FÖR ALLMÄNNA PLATSER

**V11-V13** NYTT VÄGOMRÅDE MED INSKRÄNKT VÄGRÄTT

V11 - VILTSTÄNGSEL INVID ENSKILDA VÄGAR  
 V12 - VILTSTÄNGSEL PÅ TOMTMARK  
 V13 - SKITRÄNING

**T1-T2** TILFÄLLIG NYTTJÄNDERÄTT

T1 - TILFÄLLIG NYTTJÄNDERÄTT FÖR ANLÄGGANDE AV VILTSTÄNGSELANLÄGGNING  
 T2 - TILFÄLLIG NYTTJÄNDERÄTT FÖR ETABLERINGSYTA OCH UPLAG  
 TILFÄLLIG NYTTJÄNDERÄTT GÄLLER FRÅN BYGGSTART TILL TVÅ MÅNADER EFTER GODKÄND SLUTBESKUTNING  
 T3 - TILFÄLLIG NYTTJÄNDERÄTT FÖR BYGGTRAFIK

VERKSAMHETER/ÅTGÄRDER SOM UNDANTAS FRÅN FÖRBUD ENLIGT MILJÖBALKEN

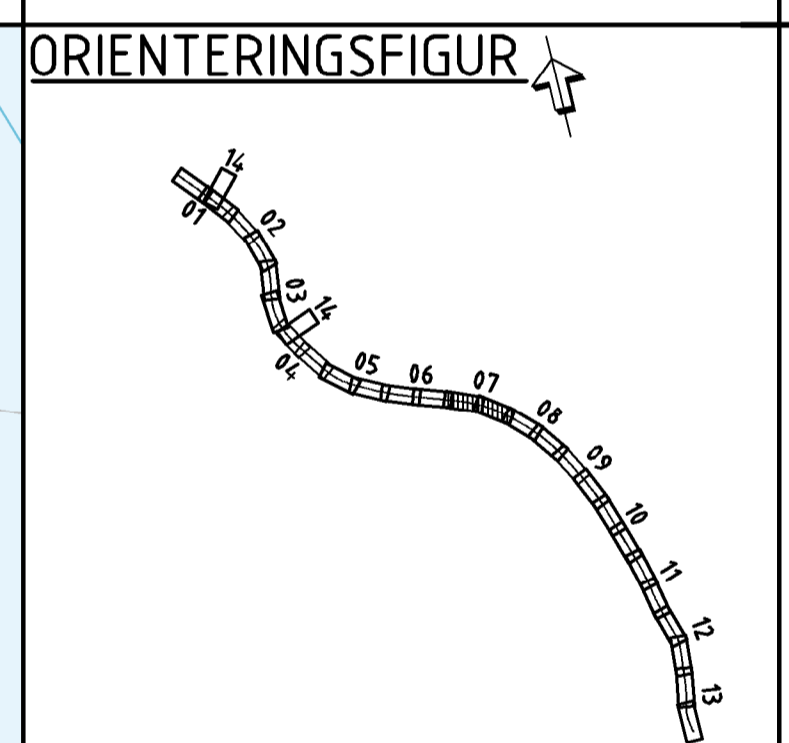
FÖRBUDEN MOT ÅTGÄRDER INOM STRÄNDSKYDDOMRÅDE (7-15 M) GÄLLER INTE BYGGANDE AV ALLMÄN VÄG  
 FÖRBUDEN SOM AVSER VERKSAMHET ELLER ÅTGÄRD INOM GENERELLT BOTTENSKYDDOMRÅDE (7-11, 2 ST. M) GÄLLER INTE BYGGANDE AV ALLMÄN VÄG

SKYLDIGHETEN ATT GÖRA ANMÄLAN FÖR SAMRÅD ENLIGT 12:6 GÄLLER INTE FÖR DE VERKSAMHETER OCH ÅTGÄRDER SOM BEHOVS FÖR ATT BYGGA VÄGEN OCH SOM FASTSTÄLLS OCH INGÅR I VÄGOMRÅDE FÖR ALLMÄN VÄG ELLER OMRÅDE FÖR TILFÄLLIG NYTTJÄNDERÄTT.

#### ÖVRIGA BETECKNINGAR PÅ PLANKARTEN

ALLMÄN VÄG, VÄGMITT MED LÄNGDMÄTNING SAMT HÖJDSÄTNING  
 PLANERAT VILTSTÄNGSEL  
 BETÄNDE ENSKILD VÄG, VÄGMITT  
 BEFINTLIG SKOGSVÄG/ÅGÖVA  
 FASTIGHETSGRÄNS  
 TRAKTGRÄNS  
 FASTIGHETSBETECKNING  
 TRAKTMARK  
 LEDNINGSRÄTT  
 SERVITUT  
 GEMENSAMHETSANLÄGGNING  
 FÖRMÄNNESAVGRÄNSNING  
 VATTENDRAG

0/100  
 000,0  
 1:24  
 BJÖRNE



TYP AV PLAN: **VÄGPLAN**

GRANSKNINGSSTATUS / SYFTE: **GRANSKNINGSHANDLING**

HANDLINGSTYP: **GRANSKNINGSHANDLING**

DATUM: **2022-10-31** LEVERANS / ÅDRINGS-PM

OBJEKT: **VILTÅTGÄRDER JÄMTLAND**

DELOMRÅDE / BANDEL: **E14/E45 TPL RANNASÉN-VÄG 605**

ANLÄGGNINGSSDEL: **VÄG E14/E45**

OBJEKTNUMMER / KM: **169328** KONSTRUKTIONNUMMER

BESTÄLLARE: **TRAFIKVERKET** LEVERANTÖR: **wsp**

SKAPAD AV: **BANKEY LAL** UPPDRAGSNUMMER: **10323971**

GODKÄND AV: **BJÖRN WEDIN** AVDELNING: **VÄG&ANL**

RITNINGSTYP: **PLANKARTA**

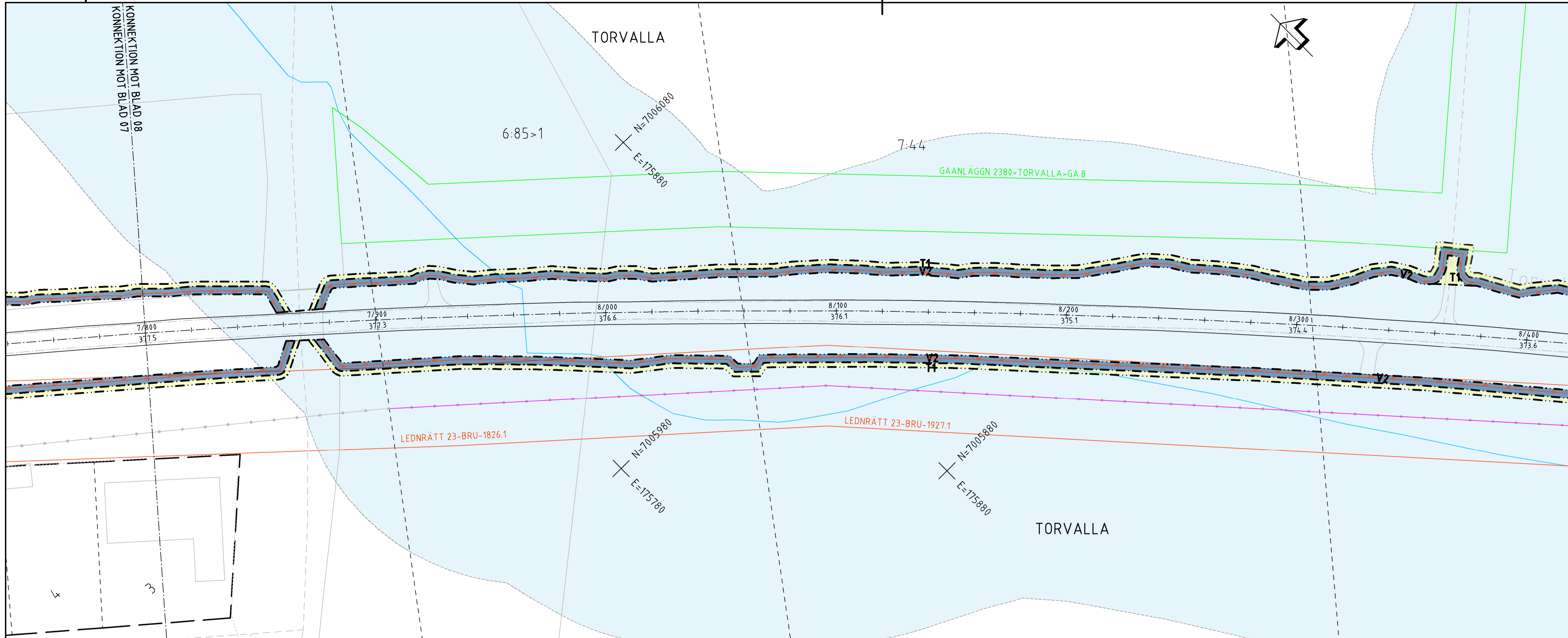
TEKNIKOMRÅDE / INNEHÅLL: **TEKNIKÖVERGRIPANDE**

BESKRIVNING: **KM 6/680-7/800**

SKALA: **1:1000** FORMAT: **A1** FÖRVALTNINGSNUMMER

RITNINGSDATUM: **201C0207** BLAD: **NÄSTA BLAD** BET





### TECKENFÖRKLARING

KOORDINATSYSTEM  
 SYSTEM I PLAN: SWEREFRS 9 14 15  
 SYSTEM I HÖJD: RH2000  
 FASTIGHETSKARTANS  
 AKTUALITET: 2022-11-07  
 KONNEKTIONS-LINJE RITNINGAR

#### MARKANSPRÅK

GRÄNS FÖR VÄGOMRÅDE  
 AVGRÄNSNING MELLAN OLKA TYPER AV MARKANSPRÅK

**V1** NYTT VÄGOMRÅDE MED VÄGRÄTT  
**V2** NYTT VÄGOMRÅDE NÖM DETALJPLAN ÖMRÅDE KÖMAREN 32 HÖJUDMAN FÖR ALLMÄNNA PLATSER  
**V11-V13** NYTT VÄGOMRÅDE MED INSKRÄNKT VÄGRÄTT

V1 - VILTSTÄNGSEL INVID ENSKILDA VÄGAR  
 V2 - VILTSTÄNGSEL PÅ TOMTMARK  
 V3 - SKTRÖJNING

**T1-T2** TILFÄLLIG NYTTJÄNDERÄTT

T1 - TILFÄLLIG NYTTJÄNDERÄTT FÖR ANLÄGGANDE AV VILTSTÄNGSELANLÄGGNING  
 T2 - TILFÄLLIG NYTTJÄNDERÄTT FÖR ETABLERINGSNYTA OCH UPPLAG  
 TILFÄLLIG NYTTJÄNDERÄTT GÄLLER FRÅN BYGGSTART TILL TVÅ MÅNADER EFTER GODKÄND SLUTBESKUTNING  
 T3 - TILFÄLLIG NYTTJÄNDERÄTT FÖR BYGGTRAFIK

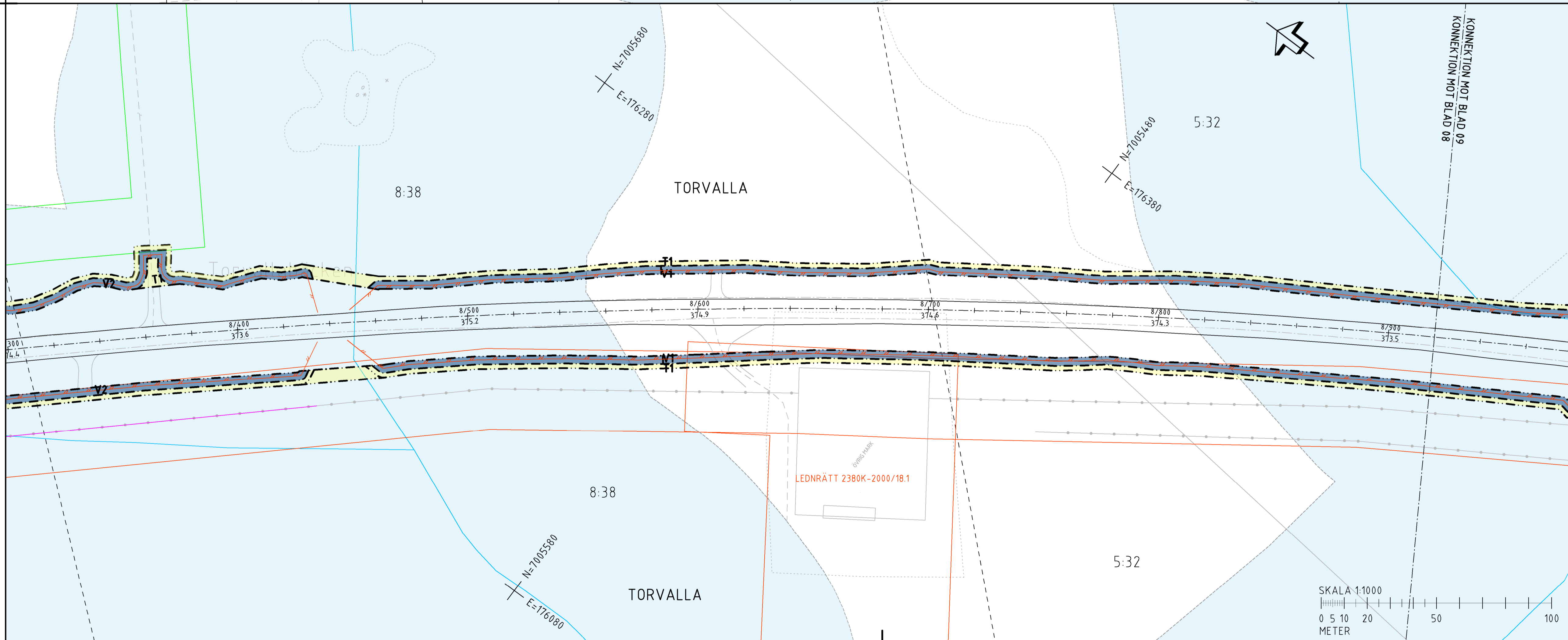
**VERKSAMHETER/ÅTGÄRDER SOM UNDANTAS FRÅN FÖRBUD ENLIGT MILJÖBALKEN**

FÖRBUDEN MOT ÅTGÄRDER INOM STRÄNDSVÄGOMRÅDE (7,15 M) GÄLLER INTE BYGGANDE AV ALLMÄN VÄG  
 FÖRBUDEN SOM AVSER VERKSAMHET ELLER ÅTGÄRD INOM GENERELL BOTTENSVÄGOMRÅDE (7,11 2 ST. M) GÄLLER INTE BYGGANDE AV ALLMÄN VÄG

SKYLDIGHETEN ATT GÖRA ANMÄLAN FÖR SAMRÅD ENLIGT 12:6 M.B. GÄLLER INTE FÖR DE VERKSAMHETER OCH ÅTGÄRDER SOM BEHÖVS FÖR ATT BYGGA VÄGEN OCH SOM FASTSTÄLLS OCH INGÅR I VÄGOMRÅDE FÖR ALLMÄN VÄG ELLER ÖMRÅDE FÖR TILFÄLLIG NYTTJÄNDERÄTT.

#### ÖVRIGA BETECKNINGAR PÅ PLANKARTAN

0/100 000,0  
 ALLMÄN VÄG, VÄGMITT MED LÄNGDMÄTNING SAMT HÖJDSKÄTNING  
 PLANERAT VILTSTÄNGSEL  
 BEFINTLIG ENSKILD VÄG, VÄGMITT  
 BEFINTLIG SKOGSVÄG/ÅGÖVA  
 FASTIGHETSGRÄNS  
 TRAKTGRÄNS  
 FASTIGHETSBEDEGNING  
 TRAKTNAMN  
 1:24  
 BJÖRME  
 LEDNINGSRÄTT  
 SERVITUT  
 GEMENSAMHETSANLÄGGNING  
 FÖRMÄNNESAVGRÄNSNING  
 VATTENDRAG



### ORIENTERINGSFIGUR

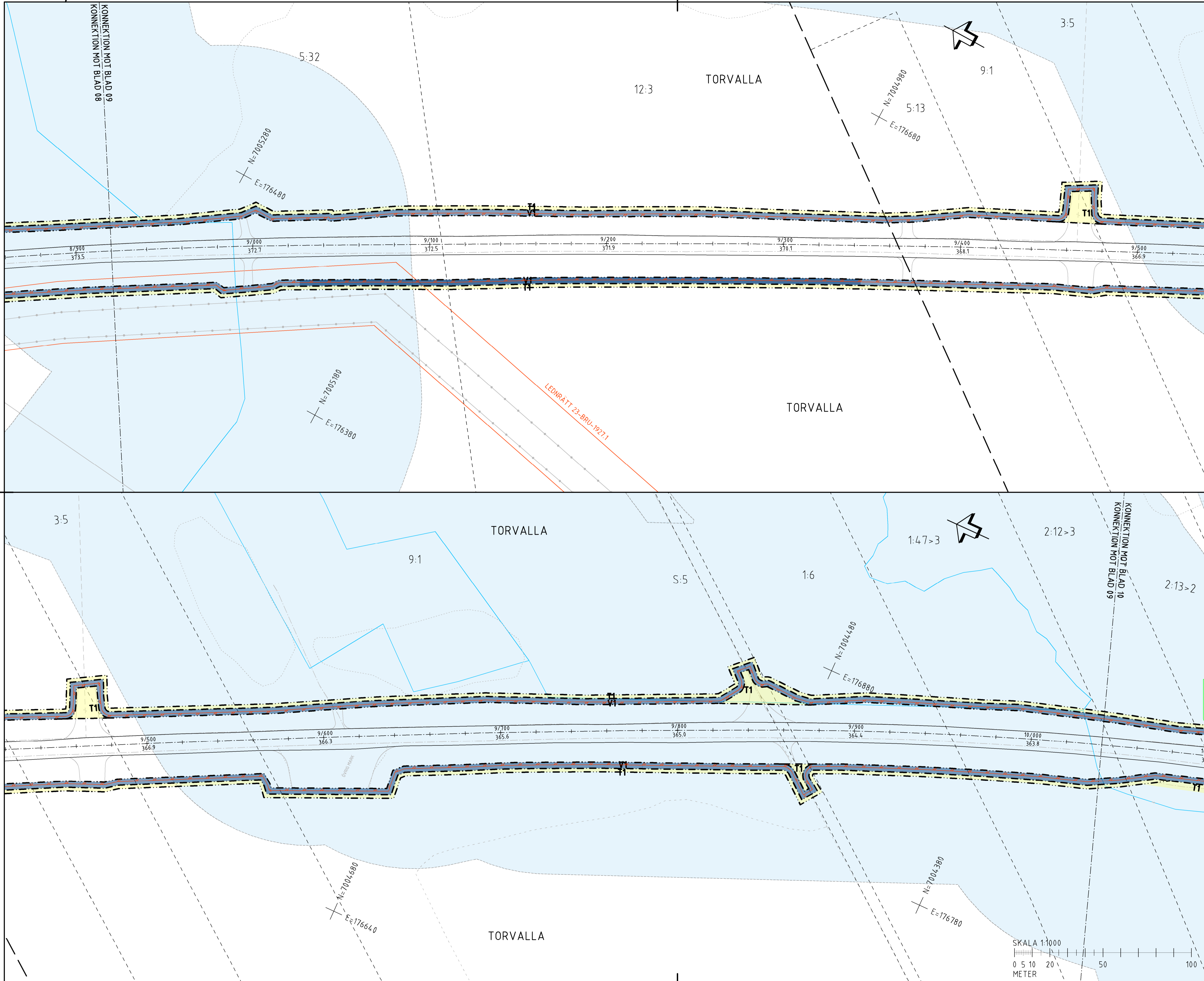
### VÄGPLAN

TYP AV PLAN  
 GRANSKNINGSSTATUS / SYFTE  
 HANDLINGSTYP  
 GRANSKNINGSHANDLING  
 DATUM  
 2022-10-31  
 LEVERANS / ÅDRINGS-PM  
 OBJEKT  
 VILTÅTGÄRDER JÄMTLAND  
 DELOMRÅDE / BANDEL  
 E14/E45 TPL RANNASSEN-VÄG 605  
 ANLÄGGNINGSDIAGRAM  
 VÄG E14/E45  
 OBJEKTNUMMER / KM  
 169328  
 KONSTRUKTIONNUMMER  
 BESTÄLLARE  
 TRAFIKVERKET  
 LEVERANTÖR  
 wsp  
 SKAPAD AV  
 BANKEY LAL  
 UPPDRAGSNUMMER  
 10323971  
 GODKÄND AV  
 BJÖRN WEDIN  
 AVDELNING  
 VÄG&ANL  
 RITNINGSTYP  
 PLANKARTA  
 TEKNIKOMRÅDE / INNEHÅLL  
 TEKNIKÖVERGRIPANDE  
 BESKRIVNING  
 KM 7/800-8/920  
 SKALA  
 1:1000  
 RITNINGSNUMMER  
 201C0208  
 FORMAT  
 A1  
 FÖRVALTNINGSNUMMER  
 BLAD  
 NÄSTA BLAD  
 BET

SKALA 1:1000  
 0 5 10 20 50 100  
 METER

FILE: \\S3000\BET\PLAN\2022\10323971\2022-10-31\10323971\_VÄG&ANL\201C0208.dwg





### TECKENFÖRKLARING

**KOORDINATSYSTEM**  
SYSTEM I PLAN: SWEDES99 14 15  
SYSTEM I HÖJD: RH2000

**FASTIGHETSKARTANS AKTUALITET: 2022-11-07**

**MARKANSPRÅK**

- GRÄNS FÖR VÄGOMRÅDE
- AVGRÄNSNING MELLAN OLIKA TYPER AV MARKANSPRÅK
- V1** NYTT VÄGOMRÅDE MED VÄGRÄTT
- V2** NYTT VÄGOMRÅDE NOM DETALPLAN ÖVR KOMMUNEN 32 HUSUDMAN FÖR ALLMÄNNA PLATSER
- V11-V13** NYTT VÄGOMRÅDE MED INSKRÄNKT VÄGRÄTT

V1 - VILTSTÄNGSEL INVID ENSKILDA VÄGAR  
V2 - VILTSTÄNGSEL PÅ TOMTMARK  
V3 - SKTRÖJNING

**T1-T2** TILFÄLLIG NYTTJÄNDERÄTT

T1 - TILFÄLLIG NYTTJÄNDERÄTT FÖR ANLÄGGANDE AV VILTSTÄNGSELANLÄGGNING  
T2 - TILFÄLLIG NYTTJÄNDERÄTT FÖR ETABLERINGSYTA OCH UPLIAG  
TILFÄLLIG NYTTJÄNDERÄTT GÄLLER FRÅN BYGGSTART TILL TVÅ MÅNADER EFTER GODKÄND SLUTBESKUTNING  
T3 - TILFÄLLIG NYTTJÄNDERÄTT FÖR BYGGTRAFIK

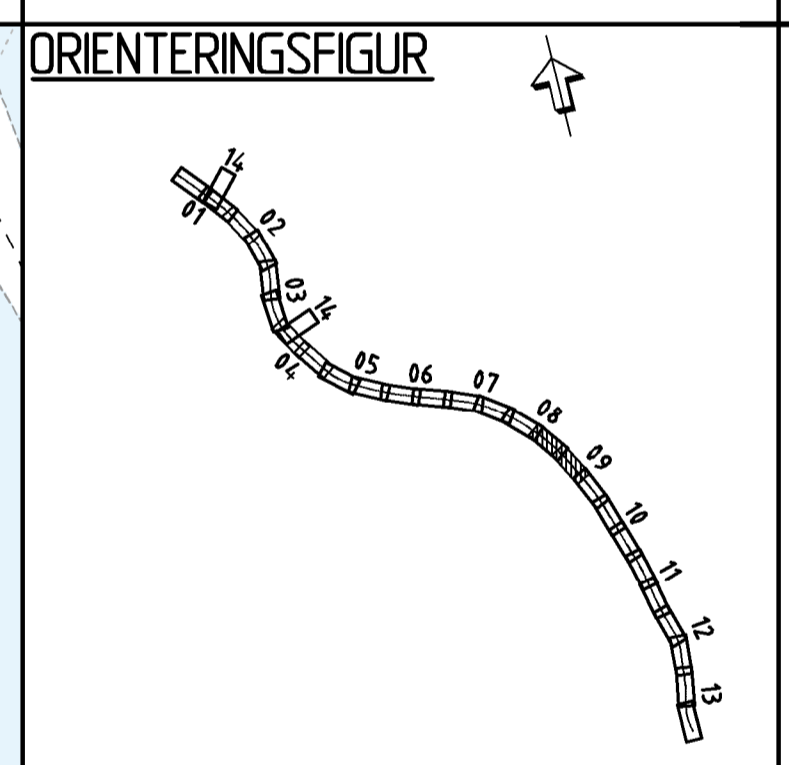
**VERKSAMHETER/ÅTGÄRDER SOM UNDANTAS FRÅN FÖRBUD ENLIGT MILJÖBALKEN**

- FÖRBUDEN MOT ÅTGÄRDER INOM STRÄNDSKYDDSZONER (7,15 M) GÄLLER INTE BYGGANDE AV ALLMÄN VÄG
- FÖRBUDEN SOM AVSER VERKSAMHET ELLER ÅTGÄRD INOM GENERELLT BOTTENSKYDDSZONER (7,11 2 ST. M) GÄLLER INTE BYGGANDE AV ALLMÄN VÄG

SKYDDIGHETEN ATT GÖRA ANMÄLAN FÖR SAMRÅD ENLIGT 12:6 MB GÄLLER INTE FÖR DE VERKSAMHETER OCH ÅTGÄRDER SOM BEHÖVS FÖR ATT BYGGA VÄGEN OCH SOM FASTSTÄLLS OCH INGÅR I VÄGOMRÅDE FÖR ALLMÄN VÄG ELLER OMRÅDE FÖR TILFÄLLIG NYTTJÄNDERÄTT.

**ÖVRIGA BETECKNINGAR PÅ PLANKARTAN**

- 0/100 ALLMÄN VÄG, VÄGMITT MED LÄNGDMÄTNING SAMT HÖJDSKÄTNING
- 000,0 PLANERAT VILTSTÄNGSEL
- BEFINTLIG ENSKILD VÄG, VÄGMITT
- BEFINTLIG SKOGSVÄG/ÅGÖVA
- FASTIGHETSGRÄNS
- TRAKTGRÄNS
- FASTIGHETSBEDECKNING
- TRAKTMARK
- LEDNINGSRÄTT
- SERVITUT
- GEMENSAMHETSANLÄGGNING
- FÖRNNINESAVGRÄNSNING
- VATTENDRAG



TYP AV PLAN: **VÄGPLAN**

GRANSKNINGSSTATUS / SYFTE: **GRANSKNINGSHANDLING**

HANDLINGSTYP: **GRANSKNINGSHANDLING**

DATUM: **2022-10-31** LEVERANS / ÄNDRINGS-PM

OBJEKT: **VILTÅTGÄRDER JÄMTLAND**

DELOMRÅDE / BANDEL: **E14/E45 TPL RANNASÉN-VÄG 605**

ANLÄGGNINGSDEL: **VÄG E14/E45**

OBJEKTNUMMER / KM: **169328** KONSTRUKTIONNUMMER

BESTÄLLARE: **TRAFIKVERKET** LEVERANTÖR: **wsp**

SKAPAD AV: **BANKEY LAL** UPPDRAGSNUMMER: **10323971**

GODKÄND AV: **BJÖRN WEDIN** AVDELNING: **VÄG&ANL**

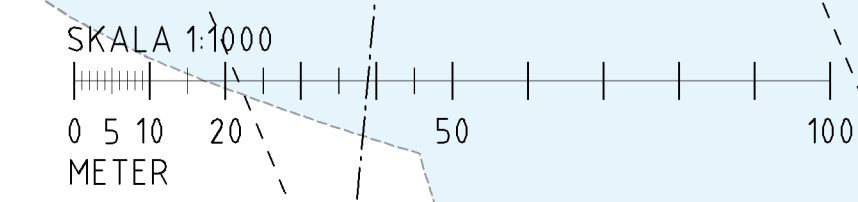
RITNINGSTYP: **PLANKARTA**

TEKNIKOMRÅDE / INNEHÅLL: **TEKNIKÖVERGRIPANDE**

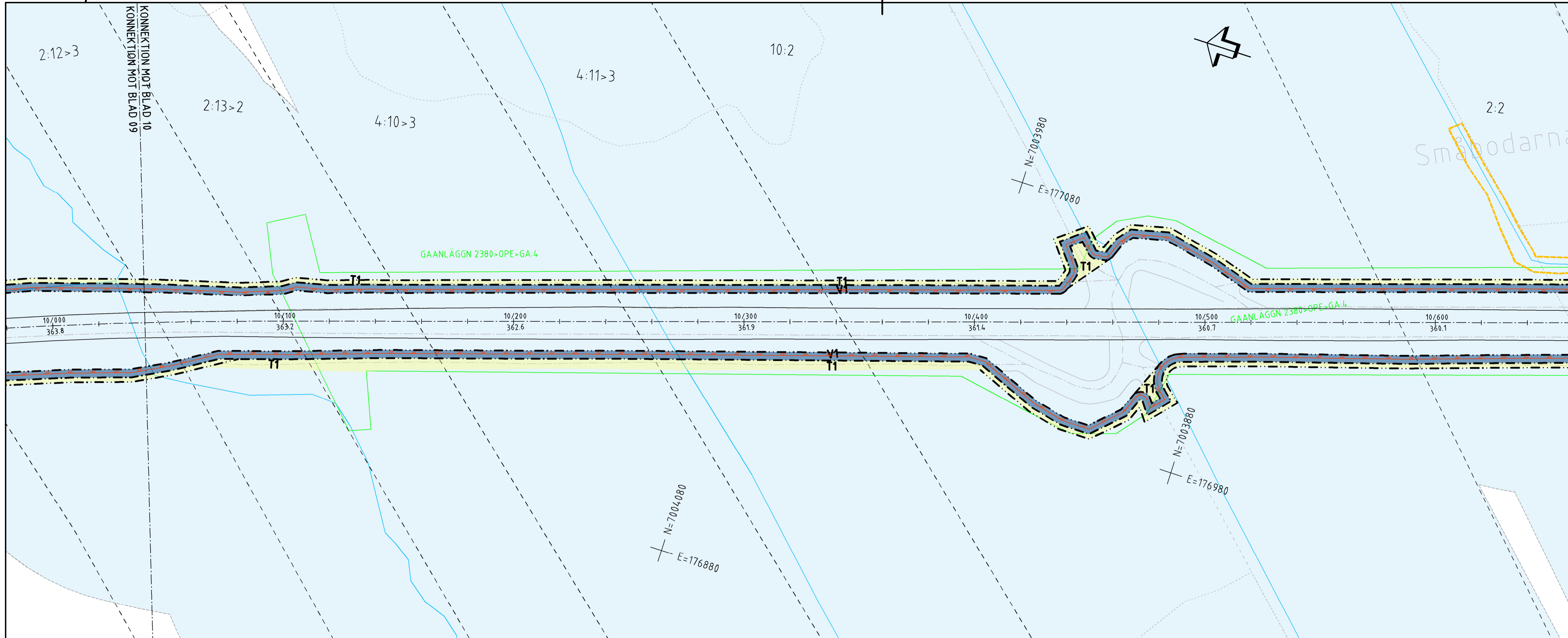
BESKRIVNING: **KM 8/920-10/040**

SKALA: **1:1000** FÖRVALTNINGSNUMMER

RITNINGSNUMMER: **201C0209** BLAD: NÄSTA BLAD: BET:



FILE: \\S326\VEBEP\F\LAN\2022\10\040\201C0209.dwg PLOTTAD: 2022-10-31 14:43 AV: ANVÄNDARE: HANDESS



### TECKENFÖRKLARING

**KOORDINATSYSTEM**  
SYSTEM 1 PLAN: SWEREFRS 14 15  
SYSTEM I HÖJD: RH2000

**FASTIGHETSKARTANS**  
AKTUALITET: 2022-11-07

**MARKANSPRÅK**

- GRÄNS FÖR VÄGOMRÅDE
- AVGRÄNSNING MELLAN OLIKA TYPER AV MARKANSPRÅK
- V1** NYTT VÄGOMRÅDE MED VÄGRÄTT
- V2** NYTT VÄGOMRÅDE ENOM DETALJPLAN ÖVR KOMMUNEN 32 HUSBYGDAN FÖR ALLMÄNNA PLATSER
- V11-V13** NYTT VÄGOMRÅDE MED INSKRÄNKT VÄGRÄTT
- V1 - VILTSTÄNGSEL INVID ENSKILDA VÄGAR
- V2 - VILTSTÄNGSEL PÅ TOMTMARK
- V3 - SKITRÖJNING
- T1-T2** TILFÄLLIG NYTTJÄNDERÄTT
- T1 - TILFÄLLIG NYTTJÄNDERÄTT FÖR ANLÄGGANDE AV VILTSTÄNGSELANLÄGGNING
- T2 - TILFÄLLIG NYTTJÄNDERÄTT FÖR ETABLERINGSYTA OCH UPLIAG
- TILFÄLLIG NYTTJÄNDERÄTT GÄLLER FRÅN BYGGSTART TILL TVÅ MÅNADER EFTER GODKÄND SLUTBESKUTNING
- T3 - TILFÄLLIG NYTTJÄNDERÄTT FÖR BYGGTRAFIK

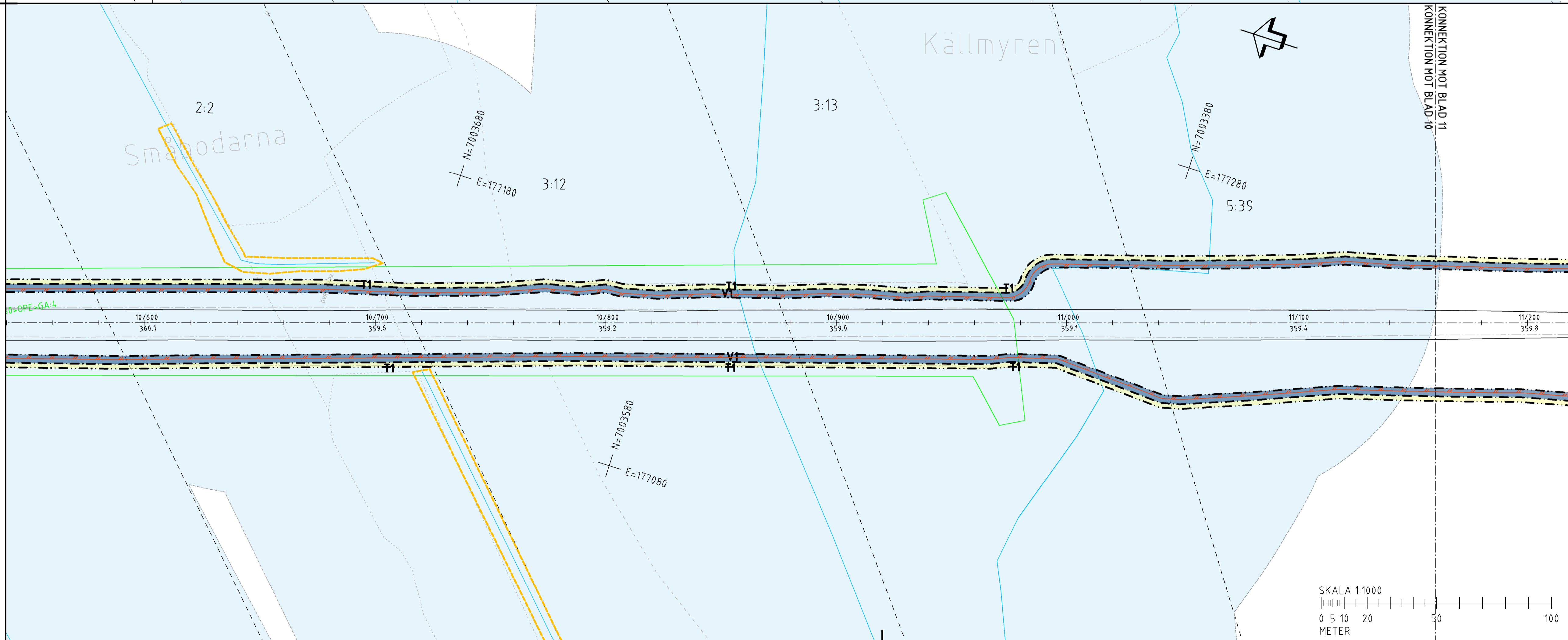
**VERKSAMHETER/ÅTGÄRDER SOM UNDANTAS FRÅN FÖRBUD ENLIGT MILJÖBALKEN**

- FÖRBUDEN MOT ÅTGÄRDER INOM STRÄNDSKYDDSMÅRÅDE (7,15 M) GÄLLER INTE BYGGANDE AV ALLMÄN VÄG
- FÖRBUDEN SOM AVSER VERKSAMHET ELLER ÅTGÄRD INOM GENERELLT BOTTENSKYDDSMÅRÅDE (7,11 2 ST. M) GÄLLER INTE BYGGANDE AV ALLMÄN VÄG

**SKYLDIGHETEN ATT GÖRA ANMÄLAN FÖR SAMRÅD ENLIGT 12:6 MBL GÄLLER INTE FÖR DE VERKSAMHETER OCH ÅTGÄRDER SOM BEHÖVS FÖR ATT BYGGA VÄGEN OCH SOM FASTSTÄLLS OCH INGÅR I VÄGOMRÅDE FÖR ALLMÄN VÄG ELLER OMRÅDE FÖR TILFÄLLIG NYTTJÄNDERÄTT.**

**ÖVRIGA BETECKNINGAR PÅ PLANKARTAN**

- 0/100 ALLMÄN VÄG, VÄGOMRÅDE MED LÄNGDMÄTNING SAMT HÖJDSKÄRTNING
- 000,0 PLANERAT VILTSTÄNGSEL
- BEFINTLIG ENSKILD VÄG, VÄGOMRÅDE
- BEFINTLIG SKOGSVÄG/ÅGÖVA
- FASTIGHETSGRÄNS
- TRAKTGRÄNS
- FASTIGHETSBETECKNING
- TRAKTNAMN
- LEDNINGSRÄTT
- SERVITUT
- GEMENSAMHETSANLÄGGNING
- FÖRMINNESAVGRÄNSNING
- VATTENDRAG



### ORIENTERINGSFIGUR

**TYP AV PLAN**  
**VÄGPLAN**

**GRANSKNINGSSTATUS / SYFTE**

**HANDLINGSTYP**  
**GRANSKNINGSHANDLING**

**DATUM**  
2022-10-31

**LEVERANS / ÅDRINGS-PM**

**OBJEKT**  
**VILTÅTGÄRDER JÄMTLAND**

**DELOMRÅDE / BANDEL**  
E14/E45 TPL RANNASÉN-VÄG 605

**ANLÄGGNINGSDDEL**  
VÄG E14/E45

**OBJEKTNUMMER / KM**  
169328

**KONSTRUKTIONNUMMER**

**BESTÄLLARE**  
TRAFIKVERKET

**LEVERANTÖR**  
wsp

**SKAPAD AV**  
BANKEY LAL

**UPPRAGSNUMMER**  
10323971

**GODKÄND AV**  
BJÖRN WEDIN

**AVDELNING**  
VÄG&ANL

**RITNINGSTYP**  
PLANKARTA

**TEKNIKOMRÅDE / INNEHÅLL**  
TEKNIKÖVERGRIPANDE

**BESKRIVNING**  
KM 10/040-11/160

**SKALA**  
1:1000

**FORMAT**  
A1

**FÖRVALTNINGSNUMMER**

**RITINGSNUMMER**  
201C0210

**BLAD**

**NÄSTA BLAD**

**BET**

SKALA 1:1000  
0 5 10 20 50 100  
METER

PLANKARTAN ÄR SKAPAD AV WSP/ANLÄGGNINGSDIVISIONEN I UPPDRAGSNUMMER 10323971



### TECKENFÖRKLARING

**KOORDINATSYSTEM**  
SYSTEM I PLAN: SWEREF99 14 15  
SYSTEM I HÖJD: RH2000

**FASTIGHETSKARTANS**  
AKTUALITET: 2022-11-07

**MARKANSPRÅK**

- GRÄNS FÖR VÄGOMRÅDE
- AVGRÄNSNING MELLAN OLKA TYPER AV MARKANSPRÅK
- V1** NYTT VÄGOMRÅDE MED VÄGRÄTT
- V2** NYTT VÄGOMRÅDE INOM DETALPLAN ÖVR KOMMUNEN 32 HUSJUDMAN FÖR ALLMÄNNA PLATSER
- V11-V13** NYTT VÄGOMRÅDE MED INSKRÄNKT VÄGRÄTT

V11 - VILTSTÄNGSEL INVID ENSKILDA VÄGAR  
V12 - VILTSTÄNGSEL PÅ TOMTMARK  
V13 - SKTRÄNING

**T1-T2** TILLFÄLLIG NYTTJÄNDERÄTT

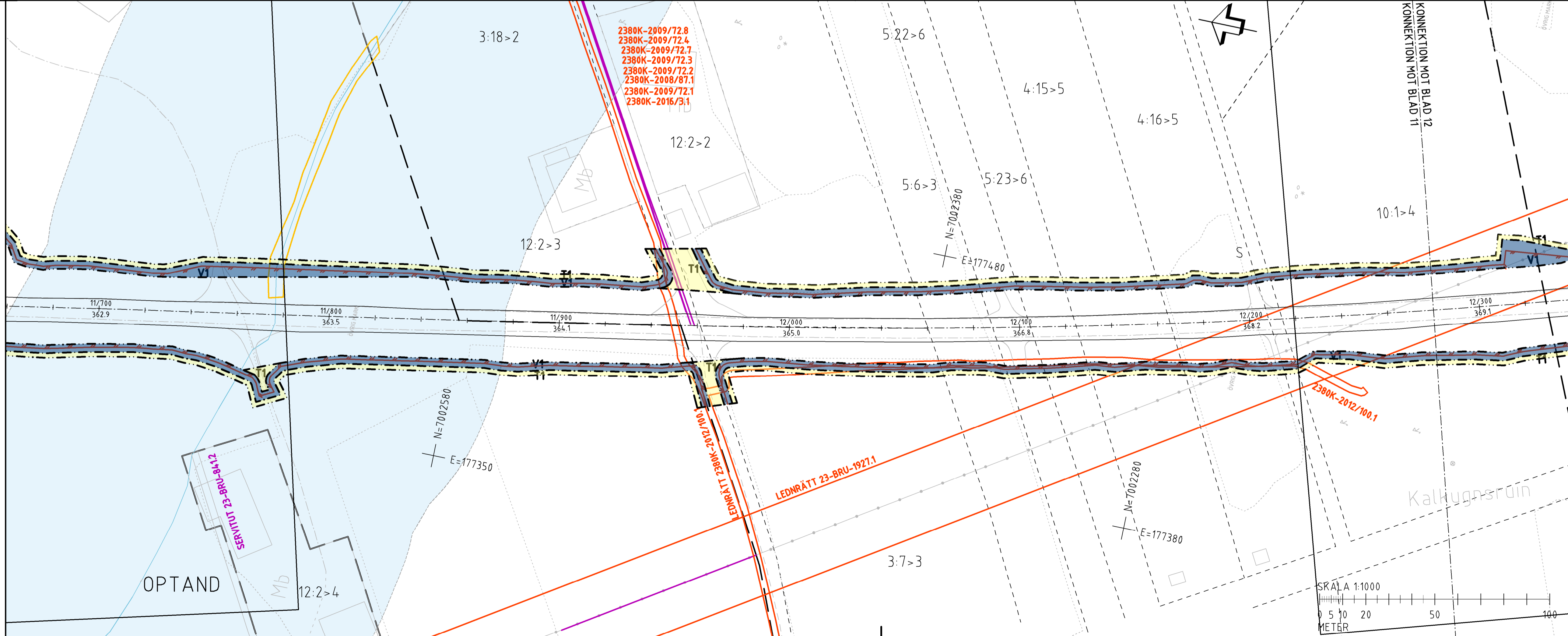
T1 - TILLFÄLLIG NYTTJÄNDERÄTT FÖR ANLÄGGANDE AV VILTSTÄNGSELANLÄGGNING  
T2 - TILLFÄLLIG NYTTJÄNDERÄTT FÖR ETABLERINGSYTA OCH UPPLAG  
TILLFÄLLIG NYTTJÄNDERÄTT GÄLLER FRÅN BYGGSTART TILL TVÅ MÅNADER EFTER GODKÄND SLUTBESKNING  
T3 - TILLFÄLLIG NYTTJÄNDERÄTT FÖR BYGGTRAFIK

**VERKSAMHETER/ÅTGÄRDER SOM UNDANTAS FRÅN FÖRBUD ENLIGT MILJÖBALKEN**

- FÖRBUDEN MOT ÅTGÄRDER INOM STRANDSKYDDOMRÅDE (7-15 M) GÄLLER INTE BYGGANDE AV ALLMÄN VÄG
- FÖRBUDEN SOM AVSER VERKSAMHET ELLER ÅTGÄRD INOM GENERellt BOTTENSKYDDOMRÅDE (7:11 2 ST. MB) GÄLLER INTE BYGGANDE AV ALLMÄN VÄG

**ÖVRIGA BETECKNINGAR PÅ PLANKARTAN**

- 0/100 LÄNGDMÄTNING SAMT HÖJDSKÄTNING
- PLANKART VILTSTÄNGSEL
- BEFÄLLED ENSKILD VÄG, VÄGMITT
- BEFÄLLED SKOGSVÄG/ÅGÖVA
- FASTIGHETSGRÄNS
- TRAKTGRÄNS
- TRAKTGRÄNS
- FASTIGHETSBEDECKNING
- TRAKTMARK
- LEDNINGSRÄTT
- SERVITUT
- GEMENSAMHETSANLÄGGNING
- FÖRMINNESAVGRÄNSNING
- VATTENDRAG



### ORIENTERINGSFIGUR

**TYP AV PLAN**  
**VÄGPLAN**

**GRANSKNINGSSTATUS / SYFTE**  
GRANSKNINGSHANDLING

**HANDLINGSTYP**  
GRANSKNINGSHANDLING

**DATUM**  
2022-10-31

**LEVERANS / ÅDRINGS-PM**

**OBJEKT**  
VILTÅTGÄRDER JÄMTLAND

**DELOMRÅDE / BANDEL**  
E14/E45 TPL RANNASSEN-VÄG 605

**ANLÄGGNINGSDRAG**  
VÄG E14/E45

**OBJEKTNUMMER / KM**  
169328

**KONSTRUKTIONSNUMMER**

**BESTÄLLARE**  
TRAFIKVERKET

**LEVERANTÖR**  
wsp

**SKAPAD AV**  
BANKEY LAL

**UPPRAGSNUMMER**  
10323971

**GODKÄND AV**  
BJÖRN WEDIN

**AVDELNING**  
VÄG&ANL

**RITNINGSTYP**  
PLANKARTA

**TEKNIKOMRÅDE / INNEHÅLL**  
TEKNIKÖVERGRIPANDE

**BESKRIVNING**  
KM 11/160-12/280

**SKALA**  
1:1000

**FORMAT**  
A1

**FÖRVALTNINGSNUMMER**

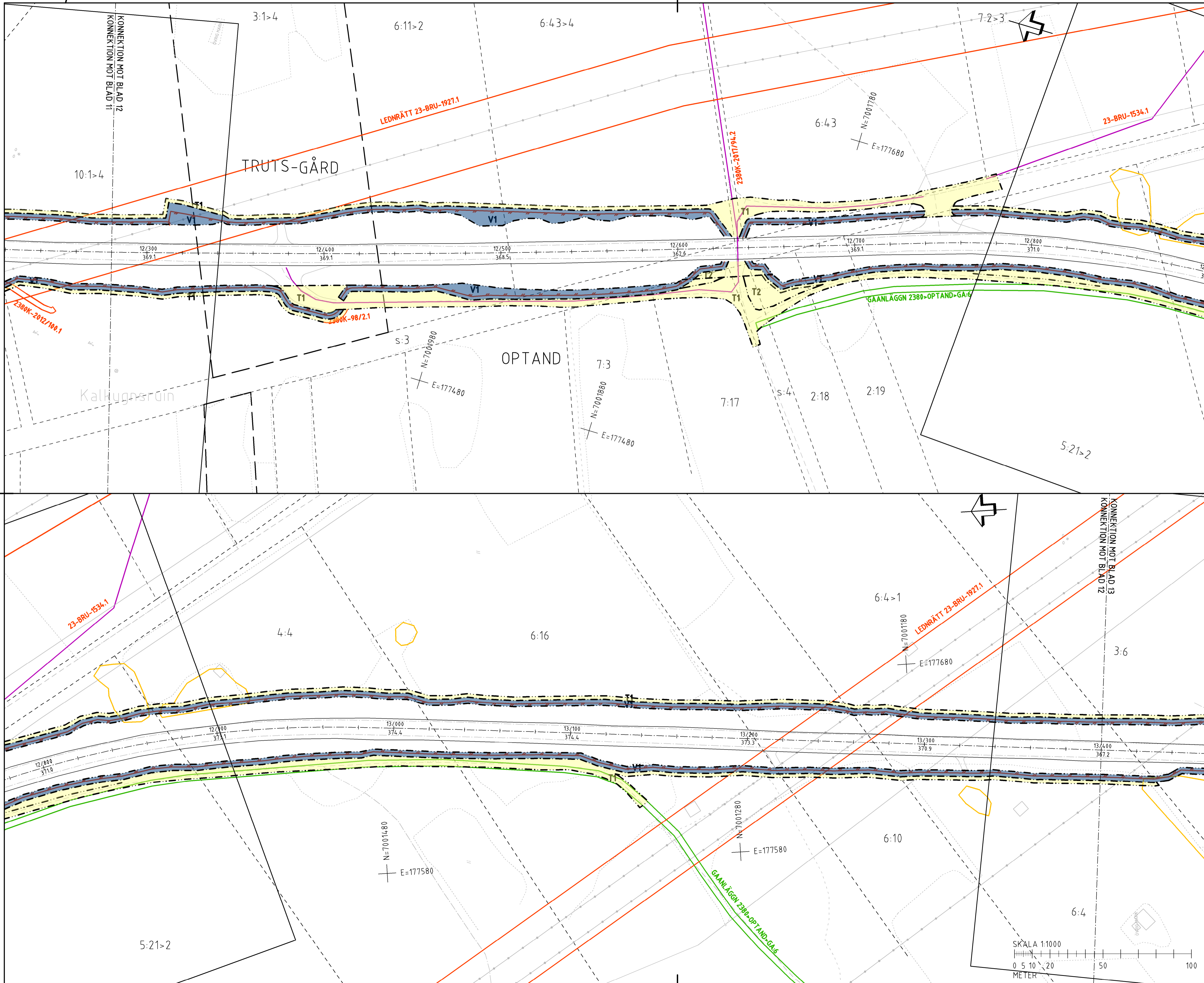
**RITNINGSNUMMER**  
201C0211

**BLAD**  
NÄSTA BLAD

**BET**

SKALA 1:1000  
0 5 10 20 50 100  
METER

Fil: \\cscpp-plana-net\SE\Projekt\555110323971\TLCAD\2101\ORIENTERINGSTEKNIK.dwg PLOT:TAU 2022-11-15 14:31:31 AV: ANVÄNDARE: SIDA5/21



### TECKENFÖRKLARING

KOORDINATSYSTEM  
 SYSTEM I PLAN: SWEREF99 14 15  
 SYSTEM I HÖJD: RH2000  
 FASTIGHETSARTANS AKTUALITET: 2022-11-07  
 KONNEKTIONSINJE RITNINGAR

#### MARKANSPRÅK

GRÄNS FÖR VÄGOMRÅDE  
 AVGRÄNSNING MELLAN OLIKA TYPER AV MARKANSPRÅK

<b>V1</b>	NYTT VÄGOMRÅDE MED VÄGRÄTT
<b>V2</b>	NYTT VÄGOMRÅDE INOM DETALPLAN ÖVR KOMMUNEN 32 HUSODMAN FÖR ALLMÄNNA PLATSER
<b>V11-V13</b>	NYTT VÄGOMRÅDE MED INSKRÄNKT VÄGRÄTT

V11 - VILTSTÄNGSEL INVID ENSKILDA VÄGAR  
 V12 - VILTSTÄNGSEL PÅ TOMTMÄRK  
 V13 - SIKTRÖNING

**T1-T2** TILFÄLLIG NYTTJÄNDERÄTT

T1 - TILFÄLLIG NYTTJÄNDERÄTT FÖR ANLÄGGANDE AV VILTSTÄNGSELANLÄGGNING  
 T2 - TILFÄLLIG NYTTJÄNDERÄTT FÖR ETABLERINGSYTA OCH UPPLAG  
 TILFÄLLIG NYTTJÄNDERÄTT GÄLLER FRÅN BYGGSTART TILL TVÅ MÅNADER EFTER GODKÄND SLUTBESKNING  
 T3 - TILFÄLLIG NYTTJÄNDERÄTT FÖR BYGGTRAFIK

VERKSAMHETER/ÅTGÄRDER SOM UNDANTAS FRÅN FÖRBUD ENLIGT MILJÖBALKEN

	FÖRBUDEN MOT ÅTGÄRDER INOM STRANDSKYDDOMRÅDE (7-15 M) GÄLLER INTE BYGGANDE AV ALLMÄN VÄG
	FÖRBUDEN SOM AVSER VERKSAMHET ELLER ÅTGÄRD INOM GENERellt BOTTENSKYDDOMRÅDE (7-11, 2 ST. M) GÄLLER INTE BYGGANDE AV ALLMÄN VÄG

SKYDDIGHETEN ATT ANMÄLAN FÖR SAMRÅD ENLIGT 12:6 MÅ GÄLLER INTE FÖR DE VERKSAMHETER OCH ÅTGÄRDER SOM BEHÖVS FÖR ATT BYGGA VÄGEN OCH SOM FASTSTÄLLS OCH INGÅR I VÄGOMRÅDE FÖR ALLMÄN VÄG ELLER OMRÅDE FÖR TILFÄLLIG NYTTJÄNDERÄTT.

#### ÖVRIGA BETECKNINGAR PÅ PLANKARTAN

	0/100 000,0	ALLMÄN VÄG, VÄGMITT MED LÄNGDMÄTNING SAMT HÖJDSÄTNING
		PLANKART VILTSTÄNGSEL
		BEFÄSTAD ENSKILD VÄG, VÄGMITT
		BEFÄSTAD SÄGGVÄG/ÅGÖVA
		FASTIGHETSGRÄNS
		TRAKTGRÄNS
	1:24	FASTIGHETSBETECKNING
		TRAKTMÄRK
		LEDNINGSRÄTT
		SERVITUT
		GENSÄMMEHETSANLÄGGNING
		FÖRMÄNNESAVGRÄNSNING
		VATTENDRAG

### ORIENTERINGSFIGUR

### VÄGPLAN

GRANSKNINGSSTATUS / SYFTE

HANDLINGSTYP: GRANSKNINGSHANDLING

DATUM: 2022-10-31

LEVERANS / ÅDRINGS-PM

OBJEKT: VILTÅTGÄRDER JÄMTLAND

DELOMRÅDE / BANDEL: E14/E45 TPL RANNASSEN-VÄG 605

ANLÄGGNINGSGRÄNS: VÄG E14/E45

OBJEKTNUMMER / KM: 169328

KONSTRUKTIONNUMMER

BESTÄLLARE: TRAFIKVERKET

LEVERANTÖR:

SKAPAD AV: BANKEY LAL

UPPDRAGSNUMMER: 10323971

GODKÄND AV: BJÖRN WEDIN

AVDELNING: VÄG&ANL

RITNINGSTYP: PLANKARTA

TEKNIKOMRÅDE / INNEHÅLL: TEKNIKÖVERGRIPANDE

BESKRIVNING: KM 12/280-13/400

SKALA: 1:1000

FORMAT: A1

FÖRVALTNINGSNUMMER

RITINGSNUMMER: 201C0212

BLAD: NÄSTA BLAD: BET:

SKALA: 0 5 10 20 50 100 METER

# TECKENFÖRKLARING

KOORDINATSYSTEM SYSTEM I PLAN: SWEREF99 14 15 FASTIGHETSKARTANS AKTUALITET: 2022-11-07  
 SYSTEM I HÖJD: RH2000 KONNEKTIONSLINJE RITNINGAR

## MARKANSPRÅK

- GRÄNS FÖR VÄGOMRÅDE
- AVGRÄNSNING MELLAN OLKA TYPER AV MARKANSPRÅK
- V1** NYTT VÄGOMRÅDE MED VÄGRÄTT
- V2** NYTT VÄGOMRÅDE ENOM DETALPLAN ÖVER KOORDINEN 32 HJUDMAN FÖR ALLMÄNNA PLATSER
- V11-V13** NYTT VÄGOMRÅDE MED INSKRÄNKT VÄGRÄTT
  - V11 - VILTSTÄNGSEL INVID ENSKILDA VÄGAR
  - V12 - VILTSTÄNGSEL PÅ TOMTMARK
  - V13 - SIKTRÖJNING

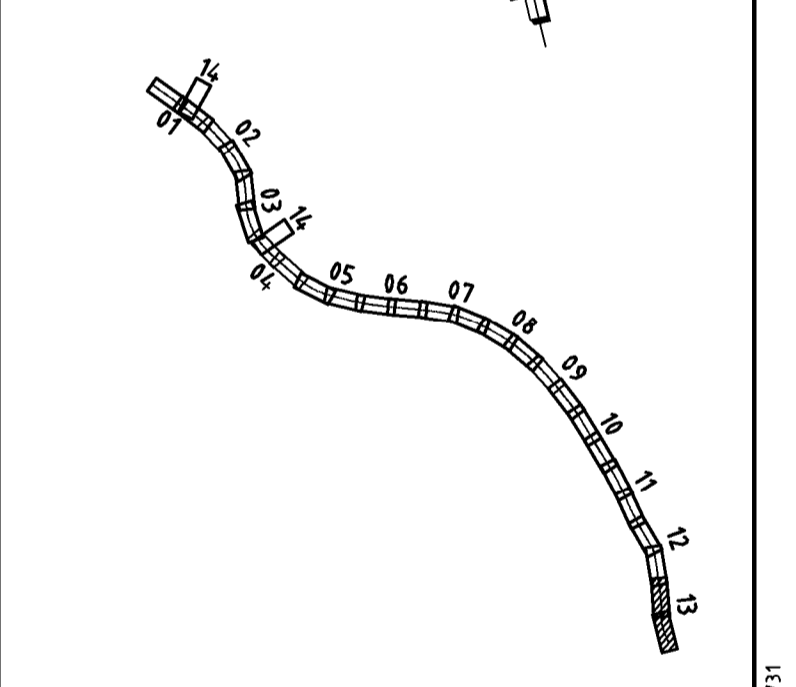
## T1-T2

- T1-T2** TILFÄLLIG NYTTJANDERÄTT
  - T1 - TILFÄLLIG NYTTJANDERÄTT FÖR ANLÄGGANDE AV VILTSTÄNGSELANLÄGGNING
  - T2 - TILFÄLLIG NYTTJANDERÄTT FÖR ETABLERINGSYTA OCH UPPLAG
  - TILFÄLLIG NYTTJANDERÄTT GÄLLER FRÅN BYGGSTART TILL TVÅ MÅNADER EFTER GODKÄND SLUTBESKNING
  - T3 - TILFÄLLIG NYTTJANDERÄTT FÖR BYGGTRAFIK
- VERKSAMHETER/ÅTGÄRDER SOM UNDTAS FRÅN FORBUD ENLIGT MILJÖBALKEN
- FÖRBUDDEN MOT ÅTGÄRDER INOM STRÄNDSKYDDOMRÅDET (7-15 M) GÄLLER INTE BYGGANDE AV ALLMÄN VÄG
  - FÖRBUDDEN SOM AVSER VERKSAMHET ELLER ÅTGÄRD INOM GENERELLT BROTTSKYDDOMRÅDE (7:11 2 ST. MB) GÄLLER INTE BYGGANDE AV ALLMÄN VÄG
- SKYLDIGHETEN ATT GÖRA ANMÄLAN FÖR SAMRÅD ENLIGT 12:6 GÄLLER INTE FÖR OS VERKSAMHETER OCH ÅTGÄRDER SOM BERÖRER FÖR ATT BYGGA VÄGEN OCH SOM FASTSTÄLLS OCH INGÅR I VÄGOMRÅDE FÖR ALLMÄN VÄG ELLER OMÅDE FÖR TILFÄLLIG NYTTJANDERÄTT.

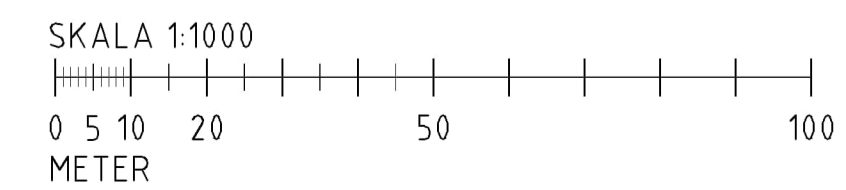
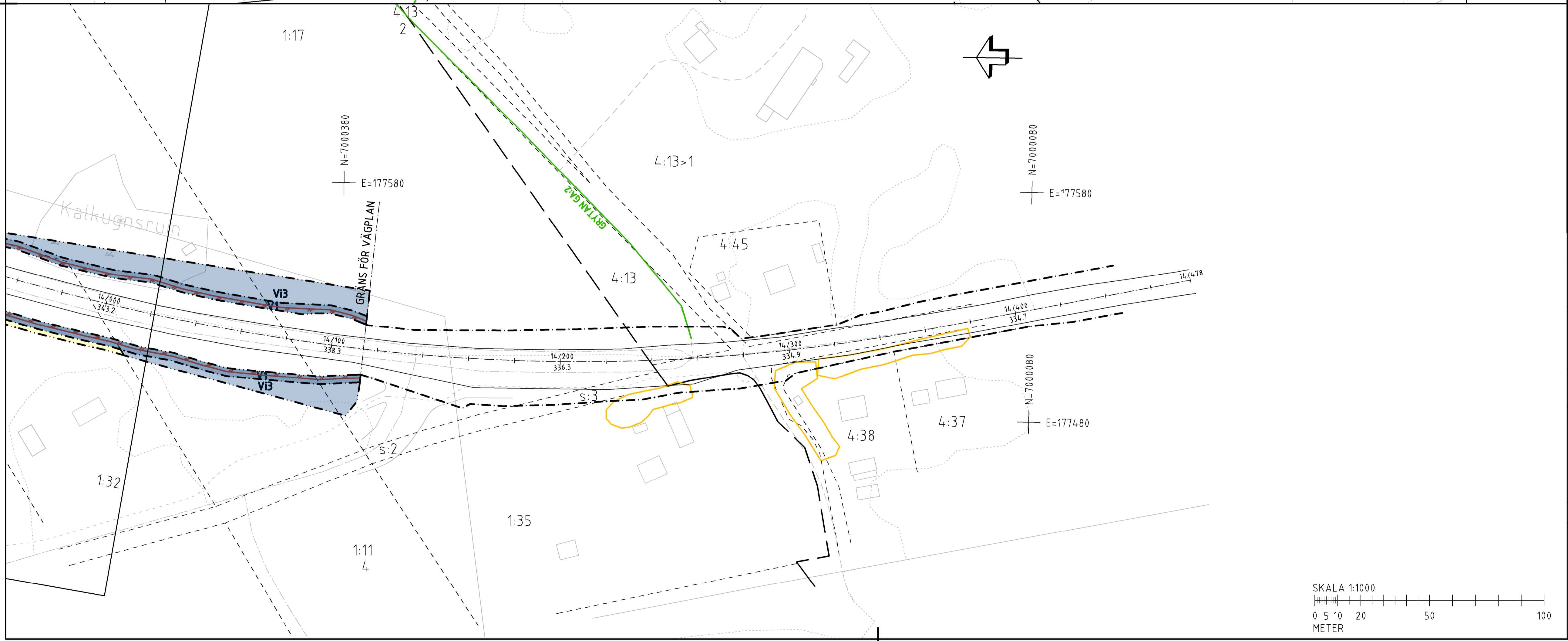
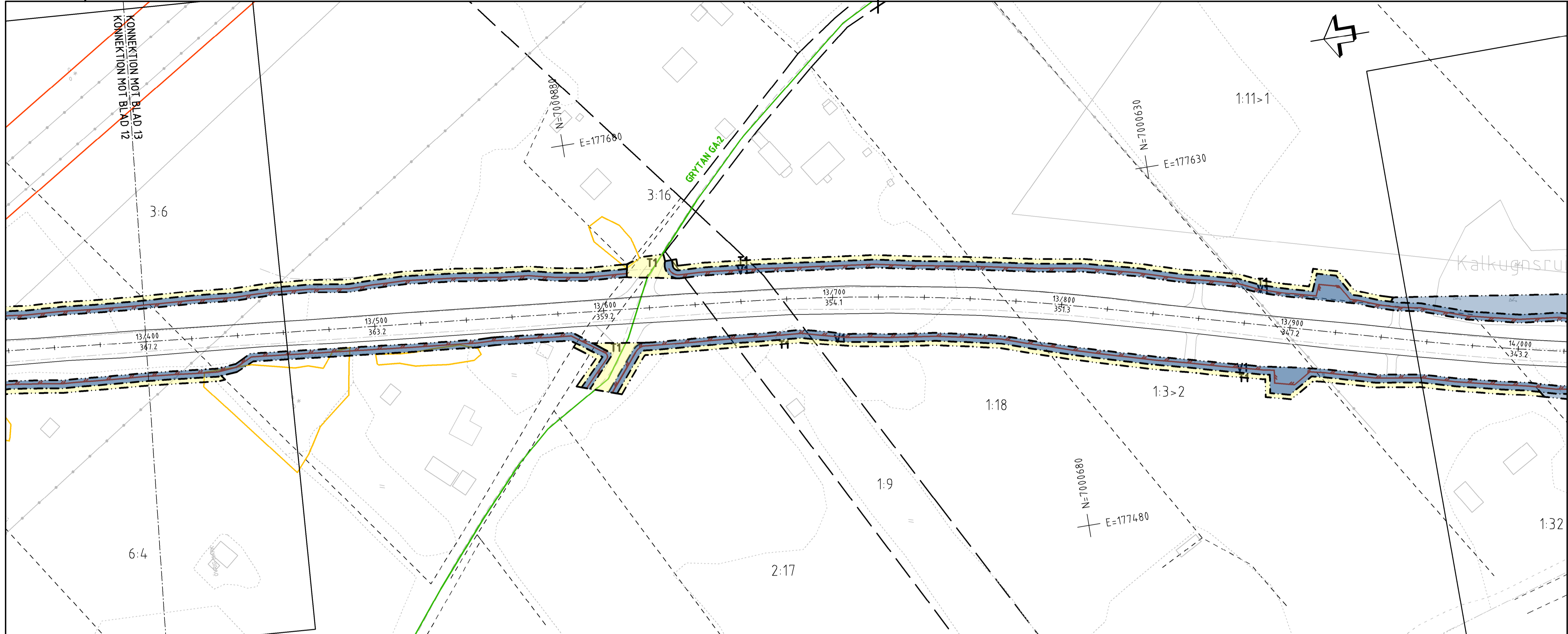
## ÖVRIGA BETECKNINGAR PÅ PLANKARTAN

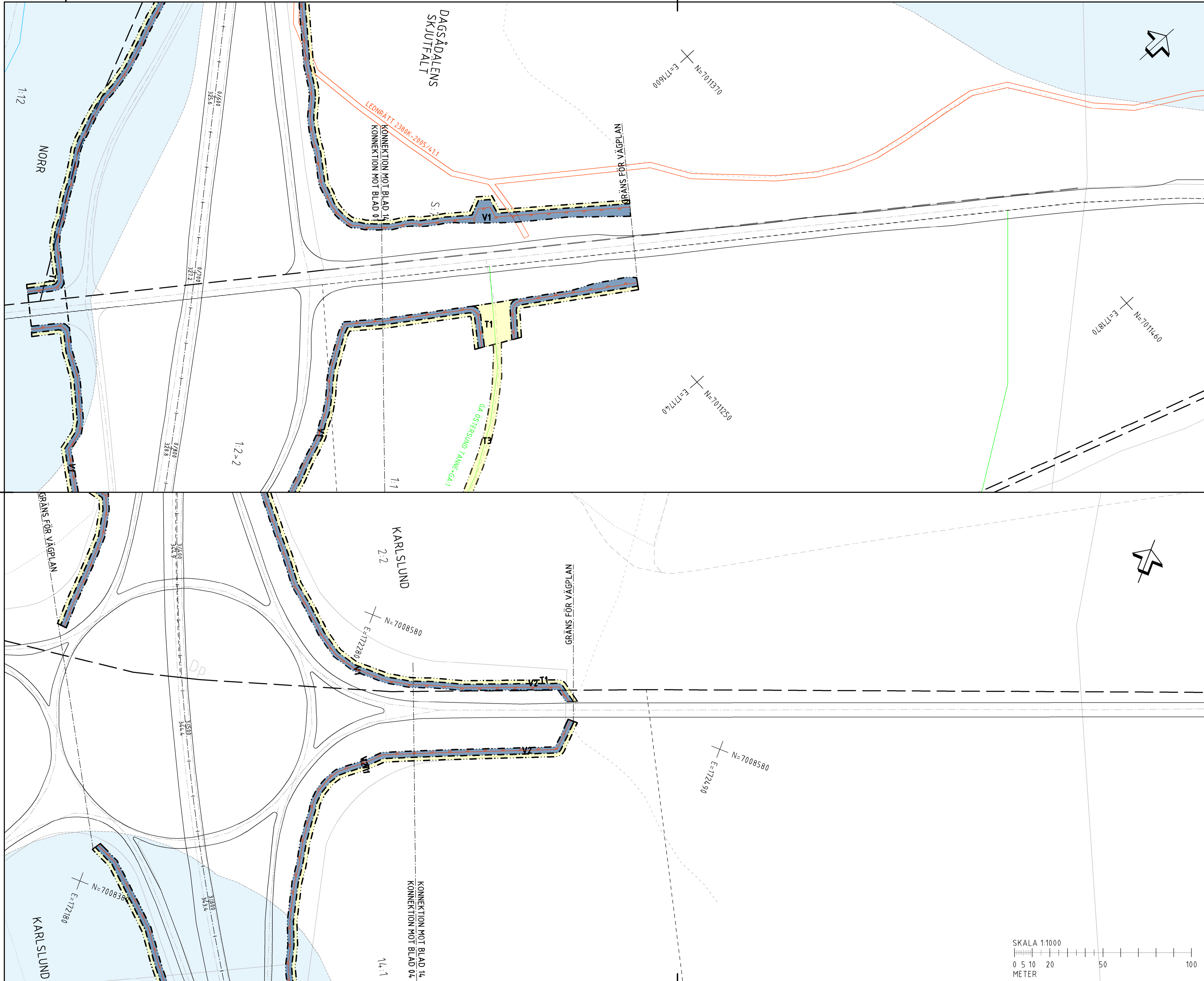
- ALLMÄN VÄG, VÄGMITT MED LÄNGDMÄTNING SAMT HÖJDSÄTNING
- PLANERAT VILTSTÄNGSEL
- BEFÄLLEND ENSKILD VÄG, VÄGMITT
- BEFINTLIG SKOGSVÄG/ÅGÖVA
- FASTIGHETSGRÄNS
- TRAKTGRÄNS
- FASTIGHETSBEDECKNING
- TRAKTMARK
- LEDNINGSRÄTT
- SERVITUT
- GEMENSAMHETSANLÄGGNING
- FÖRNÄMMEAVGRÄNSNING
- VATTENDRAG

## ORIENTERINGSFIGUR



<b>TYP AV PLAN</b>		<h2>VÄGPLAN</h2>
GRANSKNINGSSTATUS / SYFTE		
<b>HANDLINGSTYP</b>		<b>GRANSKNINGSHANDLING</b>
DATUM	LEVERANS / ÄNDRINGSPM	
2022-10-31		
OBJEKT	<b>VILTÅTGÄRDER JÄMTLAND</b>	
DELOMRÅDE / BANDEL		
E14/E45 TPL RANNASÉN-VÄG 605		
ANLÄGGNINGSSÄDEL		
VÄG E14/E45		
OBJEKTNUMMER / KM	KONSTRUKTIONNUMMER	
169328		
BESTÄLLARE	LEVERANTÖR	
TRAFIKVERKET	wsp	
SKAPAD AV		UPPRAGSNUMMER
BANKEY LAL		10323971
GODKÄND AV		AVDELNING
BJÖRN WEDIN		VÄG&ANL
RITNINGSTYP		
PLANKARTA		
TEKNIKOMRÅDE / INNEHÅLL		
TEKNIKÖVERGRIPANDE		
BESKRIVNING		
KM 13/400-14/140		
SKALA	FORMAT	FÖRVALTNINGSNUMMER
1:1000	A1	
RITNINGSNUMMER	BLAD	NÄSTA BLAD
201C0213		BET





### TECKENFÖRKLARING

KOORDINATSYSTEM  
 SYSTEM I PLAN: SWEREFRS 14 15  
 SYSTEM I HÖJD: RH2000

FASTIGHETSKARTANS  
 AKTUALITET: 2022-11-07

KONNEKTIONS LINJE RITNINGAR

#### MARKANSPRÅK

GRÄNS FÖR VÄGOMRÅDE  
 AVGRÄNSNING MELLAN OLKA TYPER AV MARKANSPRÅK

**V1** NYTT VÄGOMRÅDE MED VÄGRÄTT  
**V2** NYTT VÄGOMRÅDE NÖM DETALJPLAN ÖVR KOMMUNEN 32 HÖJUDMAN FÖR ALLMÄNNA PLATSER  
**V11-V13** NYTT VÄGOMRÅDE MED INSKRÄNKT VÄGRÄTT

V1 - VILTSTÄNGSEL INVID ENSKILDA VÄGAR  
 V2 - VILTSTÄNGSEL PÅ TOMTMARK  
 V3 - SKTRÖJNING

**T1-T2** TILFÄLLIG NYTTJÄNDERÄTT

T1 - TILFÄLLIG NYTTJÄNDERÄTT FÖR ANLÄGGANDE AV VILTSTÄNGSELANLÄGGNING  
 T2 - TILFÄLLIG NYTTJÄNDERÄTT FÖR ETABLERINGSNYTA OCH UPLAG  
 TILFÄLLIG NYTTJÄNDERÄTT GÄLLER FRÅN BYGGSTART TILL TVÅ MÅNADER EFTER GODKÄND SLUTBESKUTNING  
 T3 - TILFÄLLIG NYTTJÄNDERÄTT FÖR BYGGTRAFIK

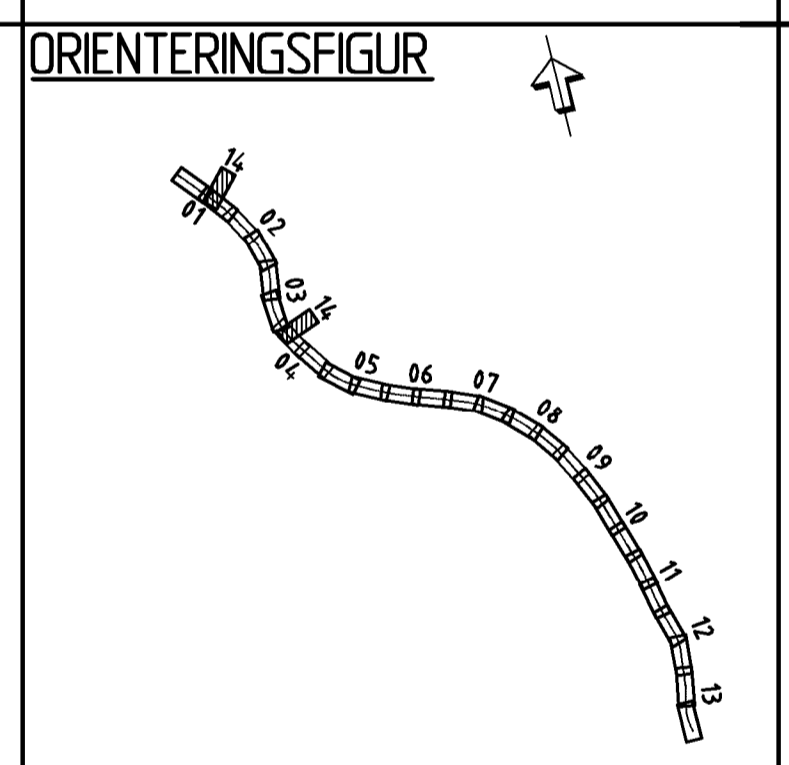
**VERKSAMHETER/ÅTGÄRDER SOM UNDANTAS FRÅN FÖRBUD ENLIGT MILJÖBALKEN**

FÖRBUDEN MOT ÅTGÄRDER INOM STRÄNDSVÄGOMRÅDE (7,15 MB) GÄLLER INTE BYGGANDE AV ALLMÄN VÄG  
 FÖRBUDEN SOM AVSER VERKSAMHET ELLER ÅTGÄRD INOM GENERELLT BOTTENSVÄGOMRÅDE (7,11 2 ST. MB) GÄLLER INTE BYGGANDE AV ALLMÄN VÄG

SKYLDIGHETEN ATT ÖVRA ANMÄLAN FÖR SAMRÅD ENLIGT 12:6 MB GÄLLER INTE FÖR DE VERKSAMHETER OCH ÅTGÄRDER SOM BEHÖVS FÖR ATT BYGGA VÄGEN OCH SOM FASTSTÄLLS OCH INGÅR I VÄGOMRÅDE FÖR ALLMÄN VÄG ELLER OMRÅDE FÖR TILFÄLLIG NYTTJÄNDERÄTT.

#### ÖVRIGA BETECKNINGAR PÅ PLANKARTAN

0/100  
 000,0  
 ALLMÄN VÄG, VÄGMITT MED LÄNGDMÄTNING SAMT HÖJDSKÄRTNING  
 PLANERAT VILTSTÄNGSEL  
 BEFINTLIG ENSKILD VÄG, VÄGMITT  
 BEFINTLIG SKOGSVÄG/ÅGÖVA  
 FASTIGHETSGRÄNS  
 TRAKTGRÄNS  
 FASTIGHETSBEDECKNING  
 TRAKTMARK  
 1:24  
 BJÄRME  
 LEDNINGSRÄTT  
 SERVITUT  
 GEMENSAMHETSANLÄGGNING  
 FÖRMÄNNESAVGRÄNSNING  
 VATTENDRAG



TYP AV PLAN: **VÄGPLAN**

GRANSKNINGSSTATUS / SYFTE

HANDLINGSTYP: **GRANSKNINGSHANDLING**

DATUM: 2022-10-31 | LEVERANS / ÄNDRINGS-PM

OBJEKT: **VILTÅTGÄRDER JÄMTLAND**

DELOMRÅDE / BANDEL: **E14/E45 TPL RANNASEN-VÄG 605**

ANLÄGGNINGSDIAGRAM: **VÄG E14/E45**

OBJEKTNUMMER / KM: 169328 | KONSTRUKTIONNUMMER

BESTÄLLARE: **TRAFIKVERKET** | LEVERANTÖR: **wsp**

SKAPAD AV: **BANKEY LAL** | UPPDRAGSNUMMER: 10323971

GODKÄND AV: **BJÖRN WEDIN** | AVDELNING: **VÄG&ANL**

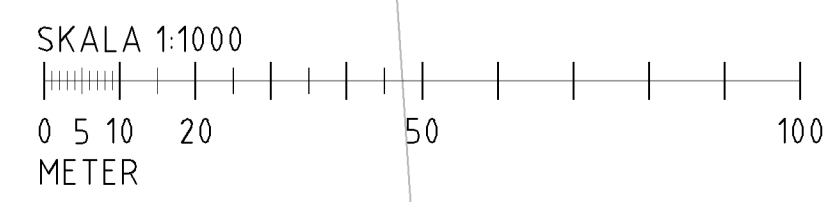
RITNINGSTYP: **PLANKARTA**

TEKNIKOMRÅDE / INNEHÅLL: **TEKNIKÖVERGRIPANDE**

BESKRIVNING: **KM 0/700, 3/500 TPL RANNASEN TPL ODENSKOG**

SKALA: 1:1000 | FORMAT: A1 | FÖRVALTNINGSNUMMER

RITNINGSGRUPP: 201C0214 | BLAD: | NÄSTA BLAD: | BET: |



PLANKARTA: E:\S\2022\VEP\PLAN\KONV\OBJEKT\201C0214.dwg | TITEL: 2022-10-31 15:04 | AV: ANVÄNDARE: MW2545