

TECKENFÖRKLARING

- KOMMUNGRÄNS
- PLANERÄNS
- DETALPLANERÄNS
- TRAKTGRÄNS
- FASTIGHETSGRÄNS
- SAMFÄLLETS, GEMENSAMHETANLÄGGNING
- SERVITUT/LEDNINGSRÄTT

- NYTT VÄGOMRÅDE MED VÄGRÄTT
- NYTT VÄGOMRÅDE MED INSKRÄNK VÄGRÄTT, AVSER TILLTRÄDE FÖR UNDERHÅLL AV FAUNASTÄNGSEL
- TILLFÄLLES NYTTJÄNDERÄTT

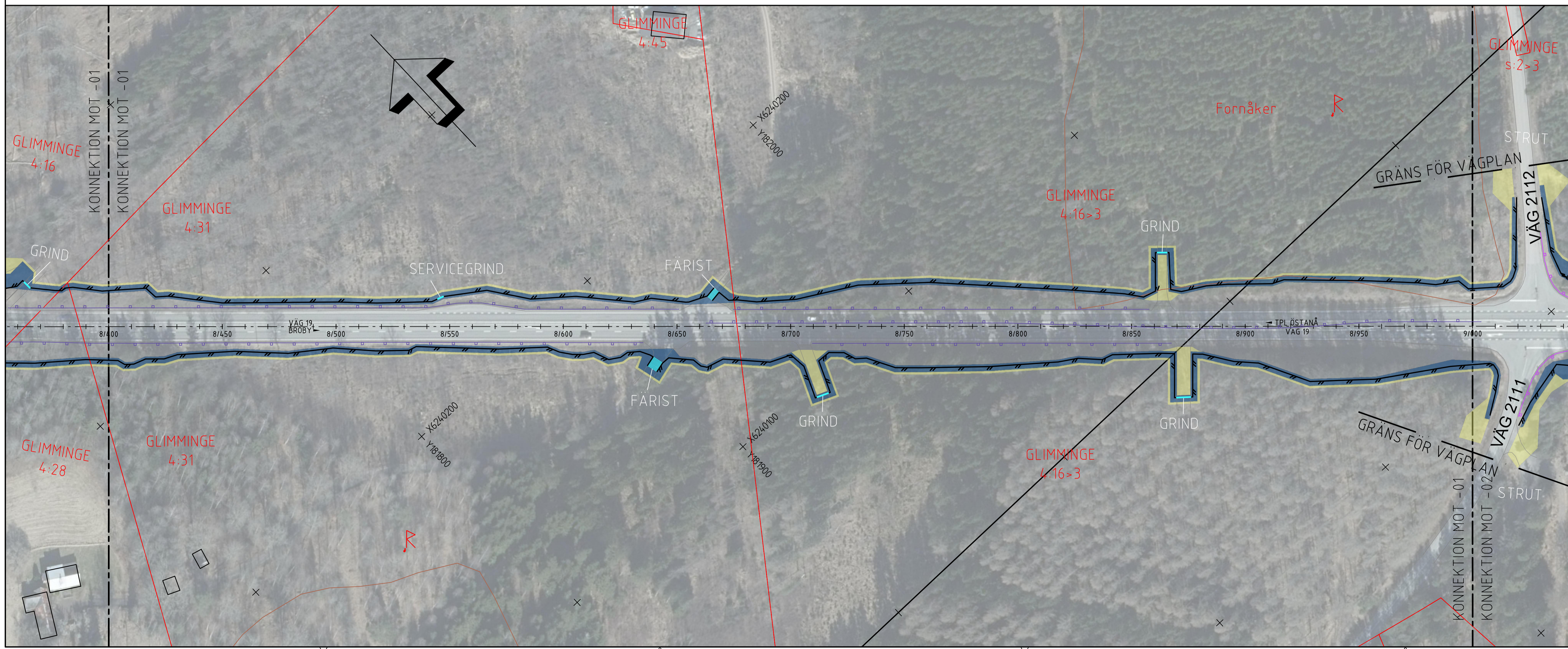
LÄNGDMÄTNING
0/300

- NYTT FAUNASTÄNGSEL, UNGEFÄRLIG PLACERING
- NYTT VÄGRÄCKE
- NYTT PLANK

- PLACERING AV FAUNAÄTGÅRD
- GRIND
- SERVICEGRIND/PERSONGRIND
- FÄRIST
- VILTUTHOPP
- FAUNASKÄRM
- STÄNGNING AV ANSLUTNING

BEFINTLIGT

- GENERELLA BIODIVERSITÄT
- KULTURMILJÖ
- VÄGRÄNT
- VILTSTÄNGSEL
- VÄGRÄCKE
- BÄCK/DIKE
- EL LUFLEDDNING
- TRUMMA



ANMÄRKNINGAR:
 KOORDINATSYSTEM: SWEREF 99 13 30
 HÖJDSYSTEM: RH 2000
 OBS! Vid A3 format gäller halvskaala

TPL ÖSTANÅ

VÄG 23 VÄG 19 BROBY

RÄVNINGE

0 10 20 30 40 50
 Horisontal skala 1:1000

TYP AV PLAN **VÄGPLAN**

GRANSKNINGSSTATUS / SYFTE

HANDLINGSTYP **GRANSKNINGSHANDLING**

DATUM 2021-11-26 LEVERANS / ÄNDRINGS-PM

OBJEKT **V19 & V23, FAUNAÄTGÅRDER RÄVNINGE-ÖSTANÅ-BROBY**

DELOMRÅDE / BANGEL **2 VÄG 19, TPL ÖSTANÅ-BROBY**

ANLÄGGNINGSTYP **00 GEMENSAMT**

OBJEKTNUMMER / KM 164437 KONSTRUKTIONNUMMER

BESTÄLLARE LEVERANTÖR **Structa**

SKAPAD AV I. ASSARSSON ÖPPNINGSNUMMER 7003 1023

GRANSKAD AV R. JENSEN ANMÄLNING MALMÖ

RITNINGSTYP **PLANRITNING**

TEKNIKOMRÅDE / INNEHÅLL **VÄGUTFORMNING OCH TRAFIK**

BESKRIVNING **ILLUSTRATIONSPLAN SEKTION KM 7/800 - 9/000**

SKALA 1:1000 FORMAT A1 FÖRVALTNINGSNUMMER

RITNINGNUMMER 2 00 T 05 01 BLAD NÄSTA BLAD BET