

**PM Ändringar efter granskning av Vägplan:
Gång- och cykelport Kulla vägskäl Samt gång- och cykelväg
Svinningevägen
Österåkers kommun, Stockholms Län**

Ärendenummer: TRV 2015/17200
2022-02-07



Trafikverket

Postadress: Solna Strandväg 98, 172 90 Sundbyberg

E-post: trafikverket@trafikverket.se

Telefon: 0771-921 921

Dokumenttitel: PM Ändringar efter granskning av plan

Författare: Stefan Norberg, Sweco

Dokumentdatum: 2022-02-07

Ärendenummer: TRV 2015/17200

Version: 1.0

Kontaktperson: Linnea Ljung, projektledare Trafikverket

Innehåll

1 Motiv till ändringen	4
2 Beskrivning av ändringen.....	4
2.1 Beskrivning av ändringen.....	4
2.2 Ändrade handlingar	5
Generell förändring ritningar	5
Plankartor.....	5
Illustrationskartor.....	5
Typsektionsritning.....	5
Illustrationsplaner	5
Detaljritning.....	5
Profilritningar	5
Fastighetsförteckning.....	6
Plan- och miljöbeskrivning	7
Gestaltningprogram.....	11
Tekniskt PM.....	12
Geoteknik.....	14
3 Information till berörda av ändringen	14
4 Kostnadsförändringar	14
5 Ändring av miljökonsekvensbeskrivning.....	14

1 Motiv till ändringen

Vägplanen var utställd för granskning under perioden 2020-05-29 till och med 2020-06-30. Efter granskningen har geotekniska undersökningar med provtagning genomförts i befintlig väg. Detta har gjort att påverkan på befintlig väg från planerad gång- och cykelväg (GC-väg) med minskad skiljeremsa har kunnat utredas mer noggrant. Utredningen har visat att det går att förlägga gång- och cykelvägen med smalare skiljeremsa längs med sträckan 0/430 till 0/960. En smalare skiljeremsa innebär ett minskat markanspråk varför vägplanen har kunnat ändras i syfte att minska markintrånget. Till följd av den smalare skiljeremsan har även profilen/höjden ändrats.

2 Beskrivning av ändringen

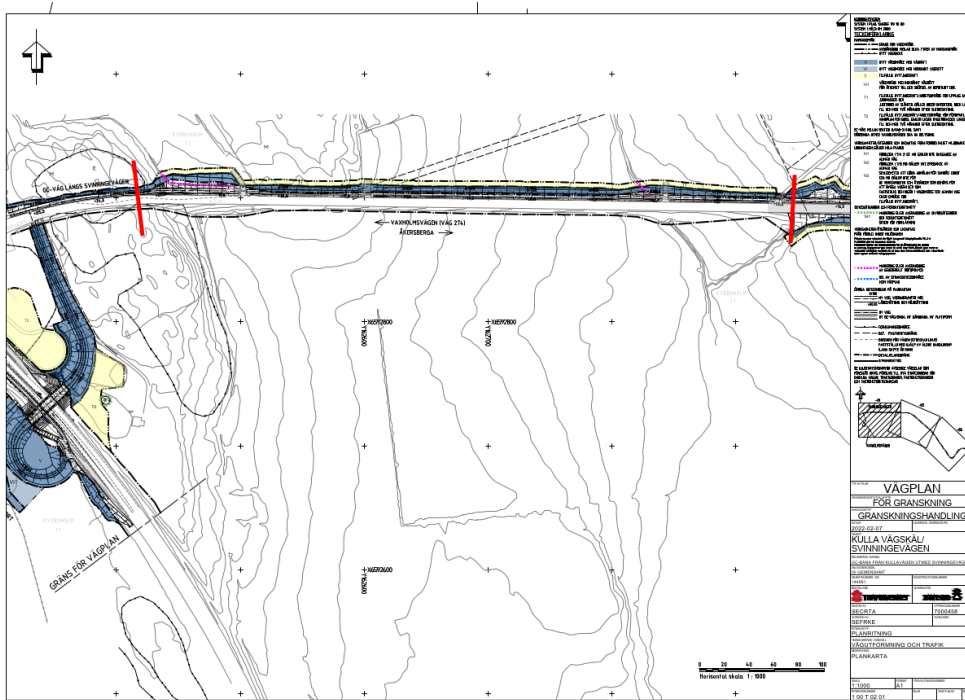
2.1 Beskrivning av ändringen

Ändringen av vägplanen består i att planerad gång- och cykelväg utmed Svinningevägen, sträckan 0/430-0/960, är flyttad närmare befintliga Svinningevägen. Skiljeremsan är efter ändringen 2 meter utmed hela denna sträcka från att tidigare ha varit 2 till 7 meter.

Ändringen innebär även att planerad gång- och cykelväg följer den befintliga Svinningevägens profil/höjd. Profilen hade tidigare en lägre höjd än befintliga Svinningevägen.

Konsekvensen av ändringen är att markanspråket har minskat.

Fastigheter/rättigheter som berörs av ändringen är Österåker Rydboholm 2:1 samt samfälligheten Österåker Ubby S:2.



Figur 1. Planerad gång- och cykelväg utmed Svinningevägen. Berörd sträcka 0/430-0/960 där ändringar skett är markerat med två röda markeringar.

2.2 Ändrade handlingar

Generell förändring ritningar

Ritning 100To101-03 benämns numera för Illustrationskarta och redovisar inte längre höjdsättning av olika anläggningsdelar.

Ritning 100To501-03 benämns numera för Illustrationsplan och redovisar höjdsättning av olika anläggningsdelar.

Ritning 100To504-05 (tidigare 100To501-02) har i och med ovanstående justeringar fått nya löpnummer.

Plankartor

Följande plankartor har reviderats utifrån det nya vägområdet och tillfällig nyttjanderätt:

100To201, 100To202.

Illustrationskartor

Följande illustrationskartor har reviderats utifrån det nya vägområdet och nyttjanderätt:

100To101, 100To102.

Typsektionsritning

Följande typsektionsritningar har reviderats utifrån de nya typsektionerna:

132To401, GC-väg utmed Svinningevägen.

Illustrationsplaner

Följande illustrationsplaner är numera tillagda ritningar i handlingen:

100To501-03.

Detaljritning

Följande detaljritningar har reviderats utifrån de nya typsektionerna:

100To505.

Profilritningar

Följande profilritningar har reviderats utifrån de nya typsektionerna:

132To302, GC-väg utmed Svinningevägen.

Fastighetsförteckning

Fastighetsförteckningen har reviderats utifrån ändringen vilket redovisas i Tabell 1.

Tabell 1. Ändring efter granskning i fastighetsförteckning.

Stycke i granskningshandling	Orsak till ändring	Text i granskningshandling samt ändring efter granskning
Flik 1 Fastigheter där mark eller utrymme tas i anspråk. Österåker Rydboholm 2:1.	Ändrat markanspråk.	Vägrätt minskas från 11 103 till 9 543 m ² (-1 560 m ²). Tillfällig nyttjanderätt minskas från 6 615 m ² till 6 610 m ² (-5m ²).
Flik 1 Fastigheter där mark eller utrymme tas i anspråk. Österåker Svartgarn 2:493	Ändrat markanspråk.	Tillfällig nyttjanderätt ökar från 0 m ² till 39 m ² (+39 m ²).
Flik 1 Fastigheter där mark eller utrymme tas i anspråk. Österåker Ubby S:2	Ändrat markanspråk.	Vägrätt ökar från 0 till 117 m ² (+117 m ²). Tillfällig nyttjanderätt ökar från 0 till 68 m ² (+68 m ²).
Adresser till övriga	Fel adress tidigare angiven.	Från "SL" till "Trafikförvaltningen Stockholm.

Plan- och miljöbeskrivning

Plan- och miljöbeskrivning har reviderats utifrån ändringen vilket redovisas i Tabell 2.

Tabell 2. Ändring efter granskning i Plan- och miljöbeskrivning.

Stycke i granskningshandling	Orsak till ändring	Text i granskningshandling samt ändring efter granskning
Sida 2	Flera nya författare	Från: "Fredrik Karlsson, uppdragsledare Trafikverket". Till: "Sweco".
1.1. Bakgrund	Förändrad föreskriven hastighet	Från: "Gällande hastighet på Vaxholmsvägen före och efter korsningen Vaxholmsvägen/Svinningevägen är 90 km/tim." Till: "Gällande hastighet på Vaxholmsvägen före och efter korsningen Vaxholmsvägen/Svinningevägen är 80 km/tim."
2.2.1. Motorfordonstrafik	Förändrad föreskriven hastighet	Från: "Hastighetsbegränsningen på Vaxholmsvägen är idag 90 km/tim på sträckan." Till: "Hastighetsbegränsningen på Vaxholmsvägen är idag 80 km/tim på sträckan."
2.3.6., Rekreation och friluftsliv, Figur 7	Kartan redovisar nytt vägområde inklusive slänter.	Figur 7 är ersatt där nytt vägområde inklusive slänter redovisas.
2.4.2 kap. gång- och cykelväg	Ändrat markanspråk.	Tillkommen text: "En enhetlig detaljutformning längs hela cykelvägen eftersträvas, vilket ger ett mindre anspråk på mark."
2.5.1 Kulturmiljö	Uppdaterad fornlämningsinfo	Uppdaterad figur 9 med tillkommande fornlämning, bytt namn från RAÄ-nr till Lämningsnummer i bild, löptext och tabell. Lagt till lämning L2018:11 i tabell.
2.5.1 Kulturmiljö	Uppdragsarkeologi inom denna vägplan, tillkommande underlag	Lagt till text från och hänvisning till arkeologisk förundersökning från 2018.
2.6.2., Gång- och cykelport vid Kulla vägskalet samt	På karta redovisad längdmätning för	Figur 18 är ersatt där GC-vägens längdmätning är ändrad.

Svinningevägen 0/000-0/300, Figur 18	GC-vägen påverkas.	
2.6.3., Vaxholmsvägen, Svinningevägen 0/200-0/600, Figur 19	Kartan redovisar GC-vägens linje.	Figur 19 är ersatt där GC-vägens linje är ändrad.
2.6.3 Jordlager	Tillkommande undersökning	Ändrad text "antas att jordlagerföljden består av lera på friktionsjord på berg ersätts med "Utgörs undergrunden av ett lerlager på ca 1 m ovan ett mycket tunt moränlager på berg."
2.6.3. Vaxholmsvägen, Svinningevägen 0/200-0/600, Figur 19	Kartan redovisar GC-vägens linje.	Figur 19 är ersatt där GC-vägens linje är ändrad.
2.6.4., Svinningevägen 0/600-1/100, Figur 20	Kartan redovisar GC-vägens linje.	Figur 20 är ersatt där GC-vägens linje är ändrad.
2.6.5., Svinningevägen 1/100-1/600, Figur 21	Kartan redovisar GC-vägens linje.	Figur 21 är ersatt där GC-vägens linje är ändrad.
2.6.6., Svinningevägen 1/600-2/400, Figur 22	På karta redovisad längdmätning för GC-vägen påverkas.	Figur 22 är ersatt där GC-vägens längdmätning är ändrad.
4.2. Val av utformning, Figur 34	GC-väg justerad i läge.	Figur 34 är ersatt då GC-väg utmed sträcka 0/430-0/960 är justerad i läge.
5.1. Val av lokalisering	GC-väg justerad i läge.	Figur 36 är ersatt då GC-väg utmed sträcka 0/430-0/960 är justerad i läge.
6.1. Val av lokalisering	GC-väg justerad i läge.	Figur 39 är ersatt då GC-väg utmed sträcka 0/430-0/960 är justerad i läge.
7.4.1 Kulturmiljö	Uppdatering till lämnings-nr.	Uppdaterad löptext med lämnings-nr (tidigare RAÄ-nr inom parentes).
7.4.1., Kulturmiljö, Figur 40	Kartan redovisar nytt vägområde inklusive slänter.	Figur 40 är ersatt där nytt vägområde inklusive slänter redovisas och med nyupptäckt fornlämning (uppdaterat kartunderlag från RAÄ) samt L-nummer istället för RAÄ-nr på kulturlämningarna.
7.4.1., Kulturmiljö, Figur 41	Kartan redovisar nytt vägområde inklusive slänter.	Figur 41 är ersatt där nytt vägområde inklusive slänter redovisas samt L-nummer istället för RAÄ-nr på kulturlämningarna.

7.4.2., Naturvärden, Figur 42	Kartan redovisar nytt vägområde inklusive slänter.	Figur 42 är ersatt där nytt vägområde inklusive slänter redovisas.
7.4.2., Naturvärden, Figur 43	Kartan redovisar nytt vägområde inklusive slänter.	Figur 43 är ersatt där nytt vägområde inklusive slänter redovisas.
7.4.2., Naturvärden, Figur 44	Kartan redovisar nytt vägområde inklusive slänter.	Figur 44 är ersatt där nytt vägområde inklusive slänter redovisas.
7.4.3 Ytvatten	Förändrat markanspråk.	Från: "Trumman som leder Ubbybäcken under Svinningevägen kommer att behöva förlängas cirka nio meter,..." Till: "Trumman som leder Ubbybäcken under Svinningevägen kommer att behöva förlängas cirka sex meter,..."
7.4.4. Naturresurser	Texten anger markanspråk i jordbruksmark i m ² .	Från: "Den nya gång- och cykelbanan kommer att ta cirka 3 000–4 000 m ² åkermark av klass 3 och 4 i anspråk." Till: "Den nya gång- och cykelbanan kommer att ta cirka 2 500–3 500 m ² åkermark av klass 3 och 4 i anspråk."
7.4.6. Geoteknik	Lättyllning utgår delvis.	Text utgår "Längs gång- och cykelvägen mellan 0/455 och 0/510 byggs en ny bank för gång- och cykelväg delvis med lättyllning i form av skumglas."
7.5.1., Påverkan under byggtiden vid Kulla vägskäl, Figur 46	GC-väg justerad i läge.	Figur 46 är ersatt då GC-väg utmed sträcka 0/430-0/960 är justerad i läge.
7.5.1 Påverkan under byggtiden vid Kulla vägskäl	Uppdaterat lämnings-nr.	Uppdaterad löptext med lämnings-nr (tidigare RAÄ-nr inom parentes).
7.5.2., Påverkan under byggtiden längs med Svinningevägen, Figur 47	GC-väg justerad i läge.	Figur 47 är ersatt då GC-väg utmed sträcka 0/430-0/960 är justerad i läge.
8.1.1. Vägområde med vägrätt	Ändrat markanspråk.	Från: "Uppskattad areal som planläggs med vägrätt är 21 450 m ² ." Till: "Uppskattad areal som planläggs med vägrätt är 19 799 m ² ."
8.1.3. Tillfällig nyttjanderätt	Ändrat markanspråk.	Från: "Uppskattad areal som planläggs med tillfällig nyttjanderätt är 13 374 m ² ."

		Till: "Uppskattad areal som planläggs med tillfällig nyttjanderätt är 13 369 m2."
9.1. Formell hantering	Nytt skede granskning	<p>Från: "Denna vägplan (granskningshandling) kommer att samrådats med berörda och under granskningstiden kan berörda komma med yttranden på planen. Inkomna yttranden sammanfattas och bemöts sedan i ett granskningsutlåtande. Synpunkterna kan leda till att handlingarna revideras och då kommer de som berörs av revideringen att informeras om ändringarna och få möjlighet att lämna synpunkter på ändringen. Är ändringen omfattande kan underlaget återigen behöva göras tillgängligt för granskning.</p> <p>Vägplanen och granskningsutlåtande översänds sedan till Länsstyrelsen som yttrar sig över planen inför fastställelse. Därefter begärs fastställelse av planen hos Trafikverkets avdelning för planprövning. De som har lämnat synpunkter på vägplanen ska ges möjlighet att ta del av de handlingar som har tillkommit efter granskningstiden, bland annat granskningsutlåtandet. De ska också ges möjlighet att, inom en viss tid, yttra sig över materialet. Rätten att underrättas innan en myndighet fattar beslut i ett ärende regleras i förvaltningslagen."</p> <p>Till: "Denna vägplan (granskningshandling) har varit kungjord för granskning under perioden 2020-05-29 till och med 2020-06-30. De inkomna synpunkterna har föranlett att Trafikverket ändrat vägplanen. De inkomna synpunkterna finns sammanställda och bemöta i ett granskningsutlåtande.</p>

		Till följd av ändringarna kommer vägplanen att kungöras för en kompletterande granskning och därefter genomgå fastställelseprövning. Inkomna synpunkter sammanställs i ett kompletterande granskningsutlåtande som upprättas när granskningstiden är slut. Tidigare synpunkter och bemötande är fortfarande aktuella och kommer att beaktas i den fortsatta processen.”
9.3 Kompletterande tillstånd	Uppdaterade lämnings-nr	Löptext är uppdaterad med lämnings-nr (med RAÅ-nr inom parentes).
9.5. Finansiering	Ändrade kostnader.	Från: ”Projektet har kostnadsbedömts till 52 787 000 kr i 2019 års prisnivå,...”. Till: ”Projektet har kostnadsbedömts till 58 961 000 kr i 2019 års prisnivå,...”.
Löpande text		Mindre detaljer gällande felstavningar som inte påverkar planförslagets innehåll och utformning har justerats, exempelvis borttagande av extra mellanslag, kommatecken, felstavning har justerats.

Gestaltningssprogram

Gestaltningssprogrammet har reviderats utifrån ändringarna som redogörs för i Tabell 3.

Tabell 3. Ändringar efter granskning i gestaltningssprogram.

Stycke i gransknings-handling	Orsak till ändring	Text i granskningshandling samt ändring efter granskning
3.2 Generella gestaltningssprinciper	GC-väg justerad i läge.	Uppdaterade typsektioner.

Tekniskt PM

Tekniskt PM har reviderats utifrån ändringen vilket redovisas i Tabell 4.

Tabell 4. Ändring efter granskning i Tekniskt PM.

Stycke i granskningshandling	Orsak till ändring	Text i granskningshandling samt ändring efter granskning
2.2.2. Gång- och cykelväg utmed Svinningevägen	GC-väg justerad i läge.	Figur 6 är ersatt då GC-väg utmed sträcka 0/430-0/960 är justerad i läge.
5.1.3, Geotekniska förhållanden, Figur 10	Uppdaterad med skala och norrpil	
5.2.2. Geotekniska förhållanden, Figur 12	Uppdaterad med skala och norrpil	
5.2. Ny gång- och cykelväg längs med Svinningevägen 0/200-0/600	Tillkommande geundersökning.	Texten "inga undersökningar på sträckan" ersätts med "Utförda geotekniska undersökningar redovisas i MUR på ritningar 100G1101 (plan) och 132G1141 (sektion)."
5.2.2. Geotekniska förhållanden	Tillkommande geundersökningar.	Tillkommande text "Vid 0/490 har sonderingar utförts i befintlig väg samt på bägge sidor. I läge för befintlig väg är jordlagerföljden fyllning på lera på friktionsjord på berg. I läge för planerad gång-cykelväg är jordlagerföljden lera på ett tunt friktionsjordslager på berg."
5.2.2. Jordlager	Tillkommande geundersökningar.	Text "antas jordlagerföljden bestå av lera på friktionsjord på berg." ersätts med "Utgörs undergrunden av ett lerlager på ca 1 m ovan ett mycket tunt moränlager på berg."
5.3.3 Geotekniska förhållanden, Figur 13	Uppdaterad med skala och norrpil.	
5.3.3. Jordlager	Kompletterade geundersökningar.	Tillkommande text "Provtagning och utvärdering av deformationsegenskaper under befintlig väg har utförts och finns redovisad i MUR."
5.6.2. Svinningevägen 0/200 till 0/600	Tillkommande geundersökningar.	Kapitel har skrivits om i sin helhet.
5.6.3. Svinningevägen 0/600-1/100	Tillkommande geundersökningar.	Kapitel har skrivits om i sin helhet.

5.6.4. Sektion 0/850835	Tillkommande geundersökningar.	Sektion ändrad från 0/850 till 0/835 text omskrivna i sin helhet.
5.7.2. Svinningevägen 0/200 till 0/600	Skumglas utgår.	Text utgår "Mellan 0/455 och 0/520 ersätts massorna i banken delvis med lättfyllning i form av skumglas. Erforderlig mängd uppgår till ca 2 m ³ skumglas per längdmeter väg"
5.4.3 Geotekniska förhållanden, Figur 15	Uppdaterad med skala och norrpil.	
5.5.3. Geotekniska förhållanden, Figur 17	Uppdaterad med skala och norrpil.	
5.9. Belysningsfundament	Ändrad omfattning lättfyllning.	Ingen lättfyllning 0/450 till 0/520.
5.10. Fortsatt arbete	Kompletterande undersökningar.	Behov av kompletterande undersökningar vid sektion 0/450 utgår.
9.1.4. Skede 1 TUB A	GC-väg justerad i läge.	Figur 28 är ersatt då GC-väg utmed sträcka 0/430-0/960 är justerad i läge.
9.1.5. Skede 2 TUB A	GC-väg justerad i läge.	Figur 29 är ersatt då GC-väg utmed sträcka 0/430-0/960 är justerad i läge.
9.1.6. Skede 3 TUB A	GC-väg justerad i läge.	Figur 30 är ersatt då GC-väg utmed sträcka 0/430-0/960 är justerad i läge.
9.1.7. Skede 4 TUB A	GC-väg justerad i läge.	Figur 31 är ersatt då GC-väg utmed sträcka 0/430-0/960 är justerad i läge.
9.1.8. Skede 5 TUB A	GC-väg justerad i läge.	Figur 32 är ersatt då GC-väg utmed sträcka 0/430-0/960 är justerad i läge.
9.1.9. Skede 6 TUB A	GC-väg justerad i läge.	Figur 33 är ersatt då GC-väg utmed sträcka 0/430-0/960 är justerad i läge.
9.1.10. Skede 7 TUB A	GC-väg justerad i läge.	Figur 34 är ersatt då GC-väg utmed sträcka 0/430-0/960 är justerad i läge.
9.1.11. Skede 8 TUB A	GC-väg justerad i läge.	Figur 35 är ersatt då GC-väg utmed sträcka 0/430-0/960 är justerad i läge.
9.2.4. Skede 1 TUB B	GC-väg justerad i läge.	Figur 37 är ersatt då GC-väg utmed sträcka 0/430-0/960 är justerad i läge.
9.2.5. Skede 2 TUB B	GC-väg justerad i läge.	Figur 38 är ersatt då GC-väg utmed sträcka 0/430-0/960 är justerad i läge.
9.2.6. Skede 3 TUB B	GC-väg justerad i läge.	Figur 39 är ersatt då GC-väg utmed sträcka 0/430-0/960 är justerad i läge.
Bilaga 1. Sättningsberäkning	Kompletterande undersökningar.	Ersatts med nya beräkningar.
Bilaga 2. Stabilitetskontroller	Kompletterande undersökningar.	Stabilitet för sektion 0/485 utgår samt 0/835 tillkommer.

Geoteknik

Geotekniska underlag har reviderats utifrån ändringen vilket redovisas i Tabell 5.

Tabell 5. Ändring efter granskning avseende geotekniska underlag.

Stycke i granskningshandling	Orsak till ändring	Text i granskningshandling samt ändring efter granskning
1G140001_MUR Svinninge och Kulla inkl bilagor	Kompletterande undersökningar.	Kompletterande undersökningar tillagda i MUR. Rapport har uppdaterats.
1G140001_MUR Svinninge och Kulla inkl bilagor	Kompletterande undersökningar.	Labbanalyser för kompletterande undersökningar tillagda, bilaga 3 och 4.
Generellt ritningar	Kompletterande undersökningar.	Kompletterande undersökningar tillagda på ritningar.
Generellt ritningar	Väglinje	Plan, profil och tvärsektion (vid Svinningevägen) justerade och följer ny väglinje.
Tvärsektionsritningar 132G1141 132G1142 132G1143	Kompletterande undersökningar	Tvärsektionsritningar har ändrats till 3 st istället för 5. 2 sektioner per ritning istället för 1 per ritning. 132G1144 och 132G1145 utgår.

3 Information till berörda av ändringen

De som berörs av ändringen kommer att få ta del av dessa genom att planen kungörs för kompletterande granskning samt genom en särskild underrättelse via brevutskick.

4 Kostnadsförändringar

Projektet har efter ändringen kostnadsbedömts till 58 961 000 kr från 52 787 000 kr i 2019 års prisnivå innan ändringen.

5 Ändring av miljökonsekvensbeskrivning

Projektet har inte bedömts medföra betydande miljöpåverkan, därför finns ingen tillhörande miljökonsekvensbeskrivning som berörs av ändringen.

Ort, datum

Projektledare



Besöksadress: Solna Strandväg 98, 172 90 Sundbyberg
Telefon: 0771-921 921, Texttelefon: 010-123 50 00

www.trafikverket.se