

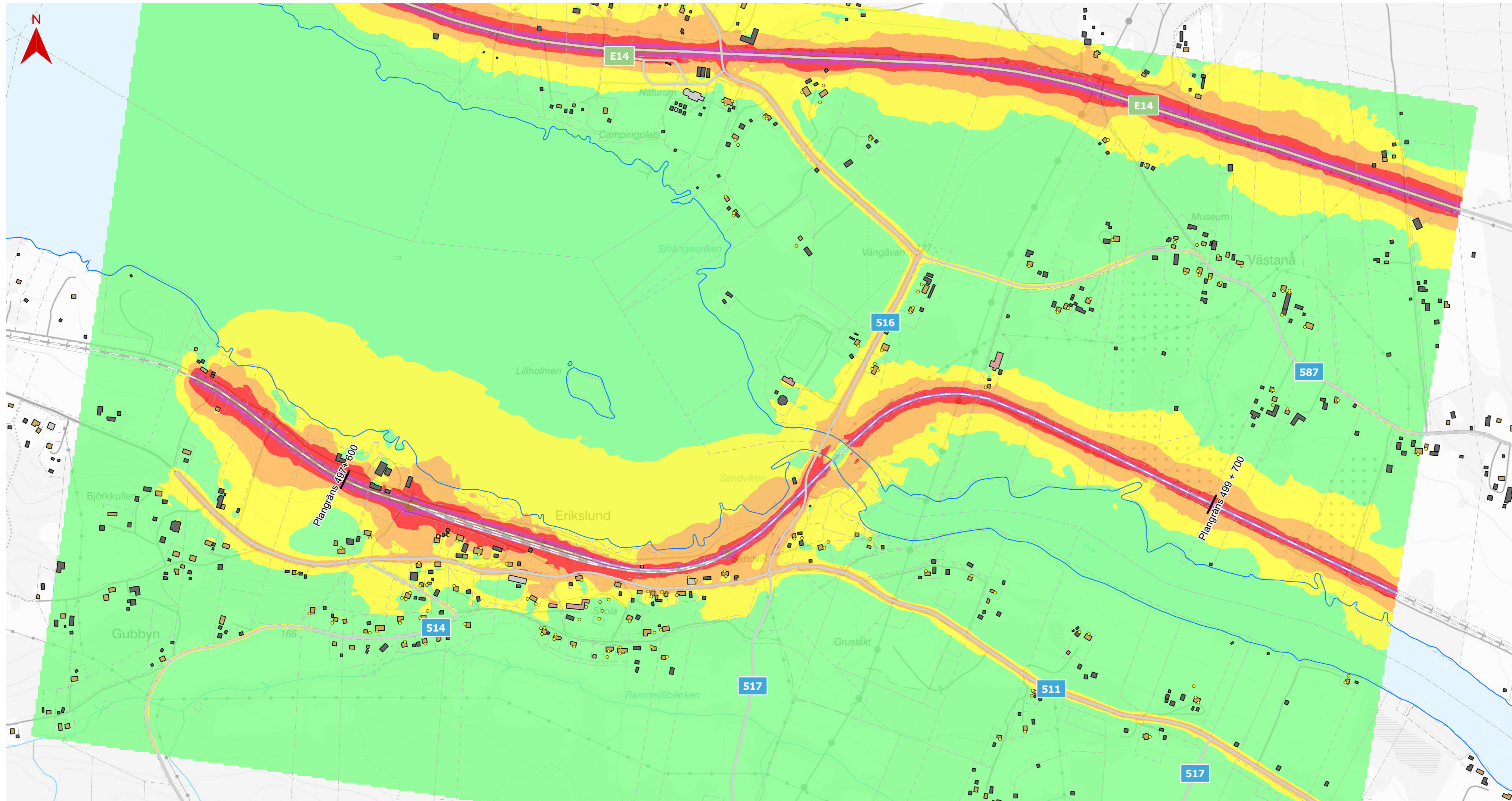
BILAGA 4.3.1 NOLLALTERNATIV ÅR 2045

Järnvägsplan Erikslund linjerätning, brobyte

Ekvivalent ljudnivå från spår- och vägtrafik prognosår 2045, trafikering på befintlig statlig infrastruktur.

Datum: 2026-03-05
Skala (A3F): 1:6 500
Konfidentialitetsnivå: 1 Ej känslig
0 50 100 150 200 250 Meter
© Lantmäteriet, Geodatasamverkan

- Ekvivalent ljudnivå 2 meter över mark i dBA
- <55
 - 55-60
 - 60-65
 - 65-70
 - 70-75
 - >75
- Bostad
 - Samhällsfunktion
 - Verksamhet
 - Ekonomibyggnad | Övrig byggnad | Industri | Komplementbyggnad
 - Fastighetsgränser
 - Plangräns
 - Befintlig järnvägssträckning
 - Vägar
 - Strandlinje
 - Uteplats



BILAGA 4.3.2 NOLLALTERNATIV ÅR 2045

Järnvägsplan Erikslund linjerätning, brobyte

Maximal ljudnivå från spår- och vägtrafik prognosår 2045, trafikering på befintlig statlig infrastruktur.

Datum: 2026-03-05
Skala (A3F): 1:6 500
Konfidentialitetsnivå: 1 Ej känslig
0 50 100 150 200 250 Meter
© Lantmäteriet, Geodatasamverkan

- Maximal ljudnivå 2 meter över mark i dBA
- <70
 - 70-75
 - 75-80
 - 80-85
 - 85-90
 - >90
- Bostad
Samhällsfunktion
Verksamhet
Ekonomibyggnad | Övrig byggnad | Industri | Komplementbyggnad
Fastighetsgränser
Plangräns
Befintlig järnvägssträckning
Vägar
Strandlinje
Uteplats

