

BILAGA 4.2.1 NULÄGE 2024

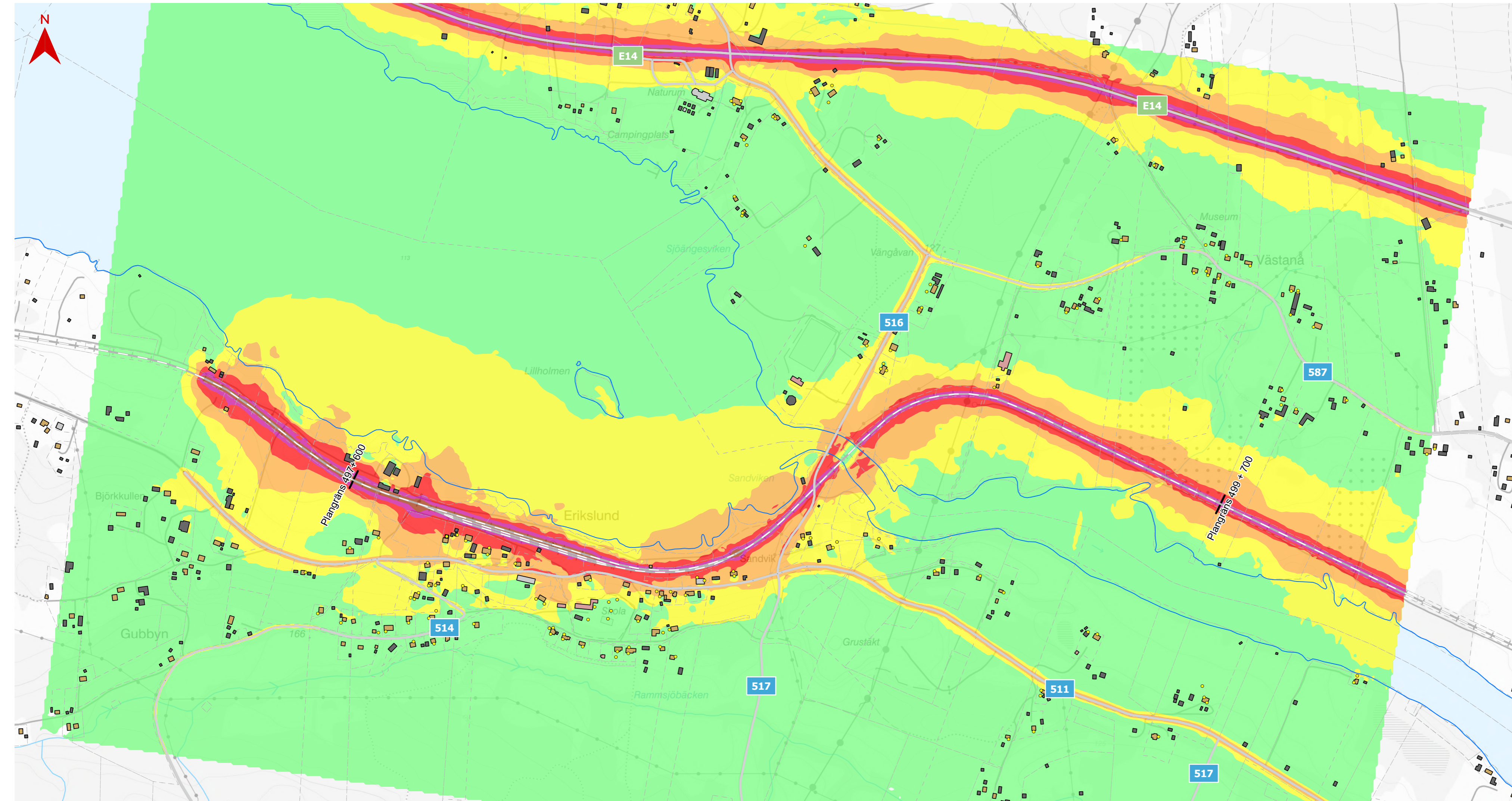
Järnvägsplan Erikslund linjerätning, brobyte

Ekvivalent ljudnivå från spår- och vägtrafik
Nuläge år 2024.
Beräkning med trafikering på befintlig statlig
infrastruktur.

Datum: 2026-03-05
Skala (A3F): 1:6 500
Konfidentialitetsnivå: 1 Ej känslig
0 50 100 150 200 250 Meter
© Lantmäteriet, Geodatasamverkan

Ekvivalent ljudnivå 2 meter över mark i dBA

- <55
- 55-60
- 60-65
- 65-70
- 70-75
- >75
- Bostad
- Samhällsfunktion
- Verksamhet
- Ekonomibyggnad | Övrig byggnad | Industri | Komplementbyggnad
- Fastighetsgränser
- Plangräns
- Befintlig järnvägssträckning
- Vägar
- Strandlinje
- Uteplats



BILAGA 4.2.2 NULÄGE 2024

Järnvägsplan Erikslund linjerätning, brobyte

Maximal ljudnivå från spår- och vägtrafik
Nuläge år 2024.
Beräkning med trafikering på befintlig statlig infrastruktur.

Datum: 2026-03-05
Skala (A3F): 1:6 500
Konfidentialitetsnivå: 1 Ej känslig
0 50 100 150 200 250 Meter
© Lantmäteriet, Geodatasamverkan

- Maximal ljudnivå 2 meter över mark i dBA
- <70
 - 70-75
 - 75-80
 - 80-85
 - 85-90
 - >90
- Bostad
Samhällsfunktion
Verksamhet
Ekonomibyggnad | Övrig byggnad | Industri | Komplementbyggnad
Fastighetsgränser
Plangräns
Befintlig järnvägssträckning
Vägar
Strandlinje
Uteplats

