

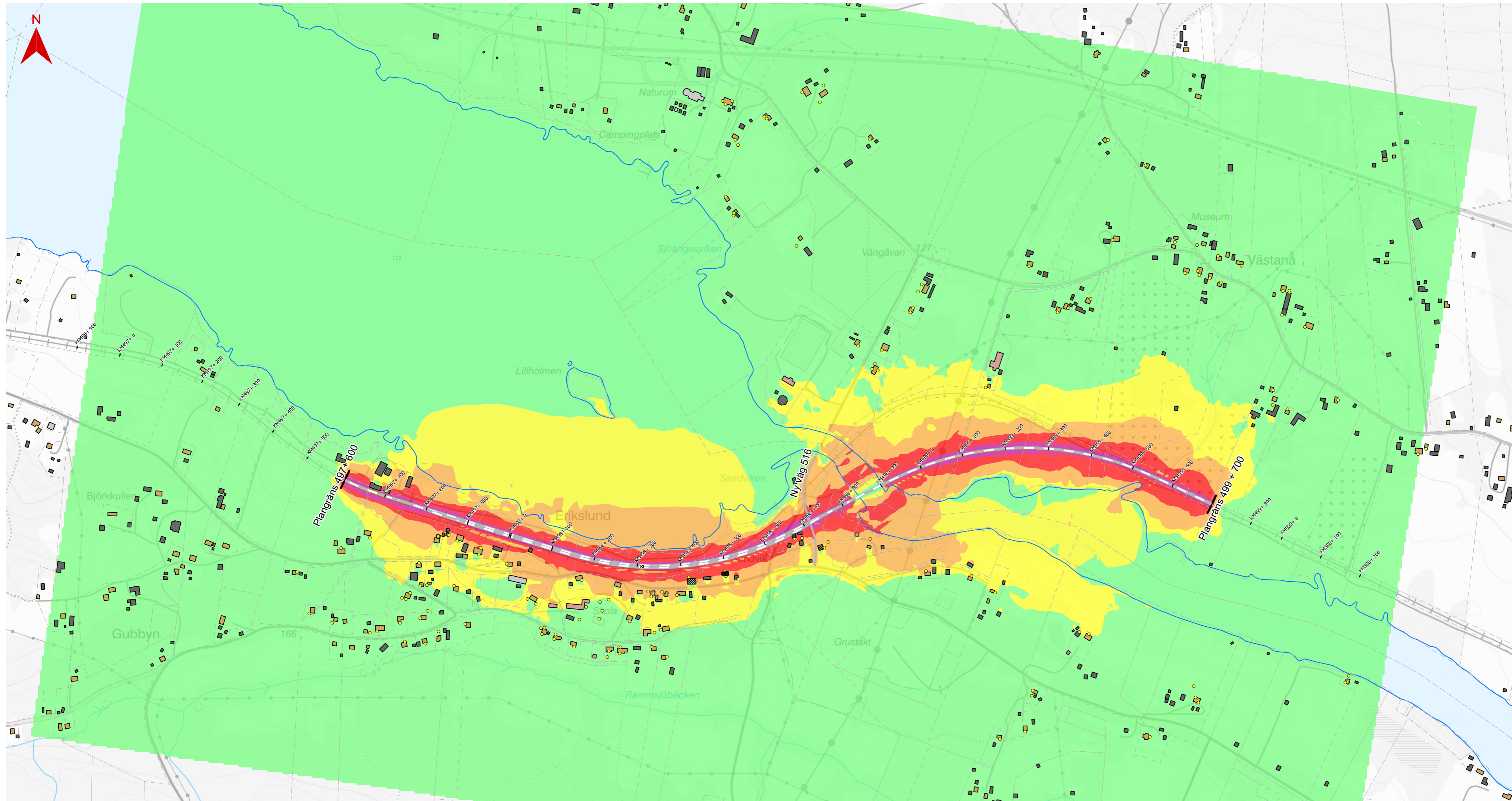
# BILAGA 4.1.1 AVGRÄNSNINGSBERÄKNING

Järnvägsplan Erikslund linjerättning, brobyte

Ekvivalent ljudnivå från spår- och vägtrafik prognosår 2045.  
Avgränsningsberäkning baserat trafikering enbart på järnvägssträckan inom planområdet samt den ombyggda delen av väg 516

Datum: 2026-03-05  
Skala (A3F): 1:6 500  
Konfidentialitetsnivå: 1 Ej känslig  
0 50 100 150 200 250 Meter  
© Lantmäteriet, Geodatasamverkan

- Ekvivalent ljudnivå 2 meter över mark i dBA
- <55
  - 55-60
  - 60-65
  - 65-70
  - 70-75
  - >75
- Bostad  
Samhällsfunktion  
Verksamhet  
Ekonomibyggnad | Övrig byggnad | Industri | Komplementbyggnad  
Byggnad som rivs  
Fastighetsgränser  
Järnväg  
Väg 516 ombyggd sträcka  
Plangräns  
Strandlinje  
Uteplats

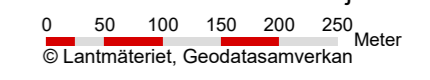


# BILAGA 4.1.2 AVGRÄNSNINGSBERÄKNING

Järnvägsplan Erikslund linjerätning, brobyte

Maximal ljudnivå från spår- och vägtrafik prognosår 2045  
Avgränsningsberäkning baserat trafikering enbart på järnvägssträckan inom planområdet samt den ombyggda delen av väg 516

Datum: 2026-03-05  
Skala (A3F): 1:6 500  
Konfidentialitetsnivå: 1 Ej känslig



Maximal ljudnivå 2 meter över mark i dBA

