

Leverantörsinformation 2021-02-09

E6.21 Lundbyleden, Gator vid Backaplan samt
Bohusbanan och Brunnsbo station

E6.21 Lundbyleden, Gator vid Backaplan samt Bohusbanan och Brunnsbo station

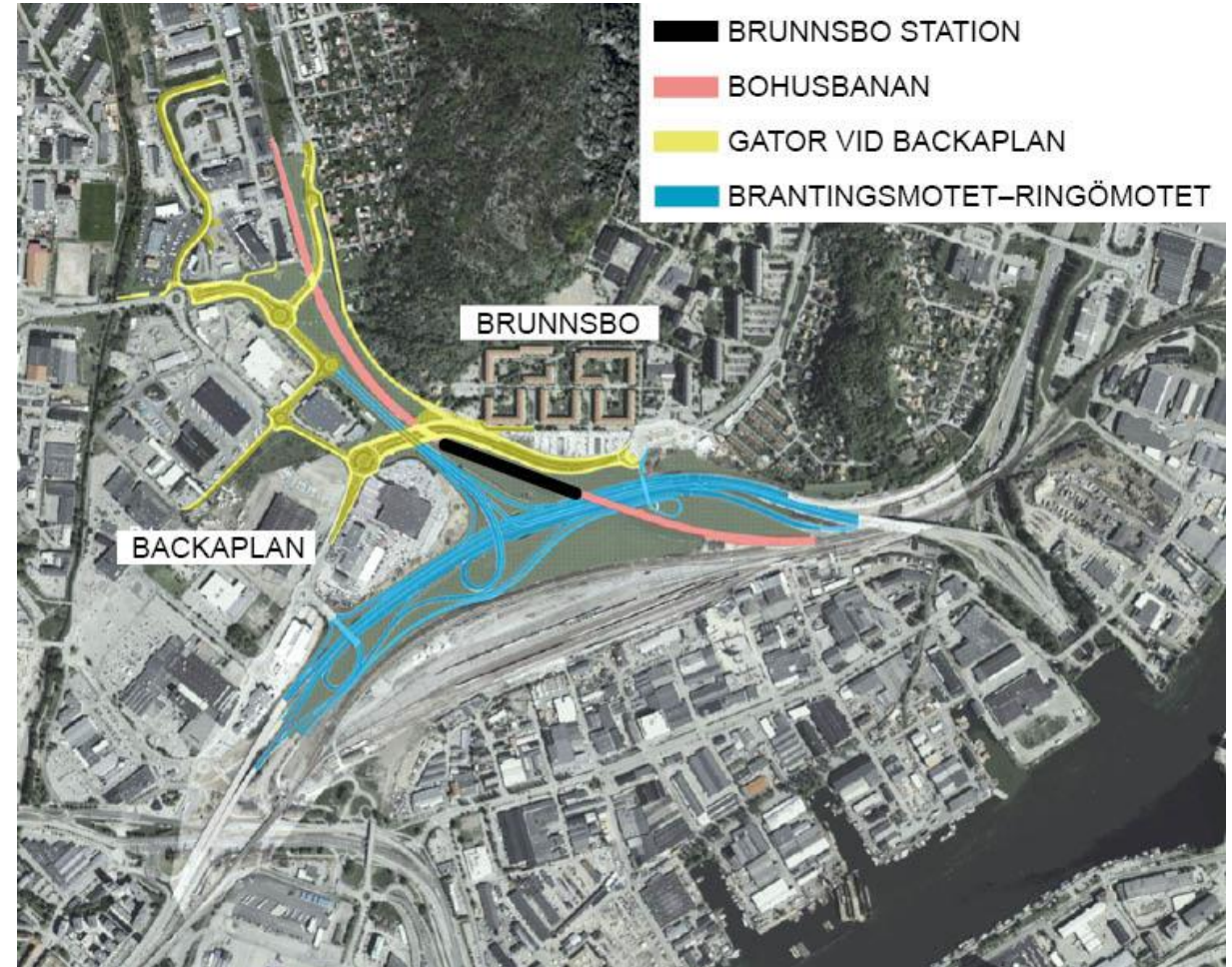
Presentation av projektet och kommande entreprenadupphandling

Jan Olofsson

Ansvarig projektledare, Trafikverket



Entreprenadens bedömda värde: > 1000 MSEK



Beskrivning

Var: Göteborgs Stad, Västra Götalands Län.

Väg E6.21 Lundbyleden delen Brantingsmotet–Ringömotet, Gator vid Backaplan och Bohusbanan vid Brunnsbo.

Vad: Lundbyleden anpassas genom att tre trafikplatser byggs om: En befintlig anpassas, en rivs och en ny anläggs.

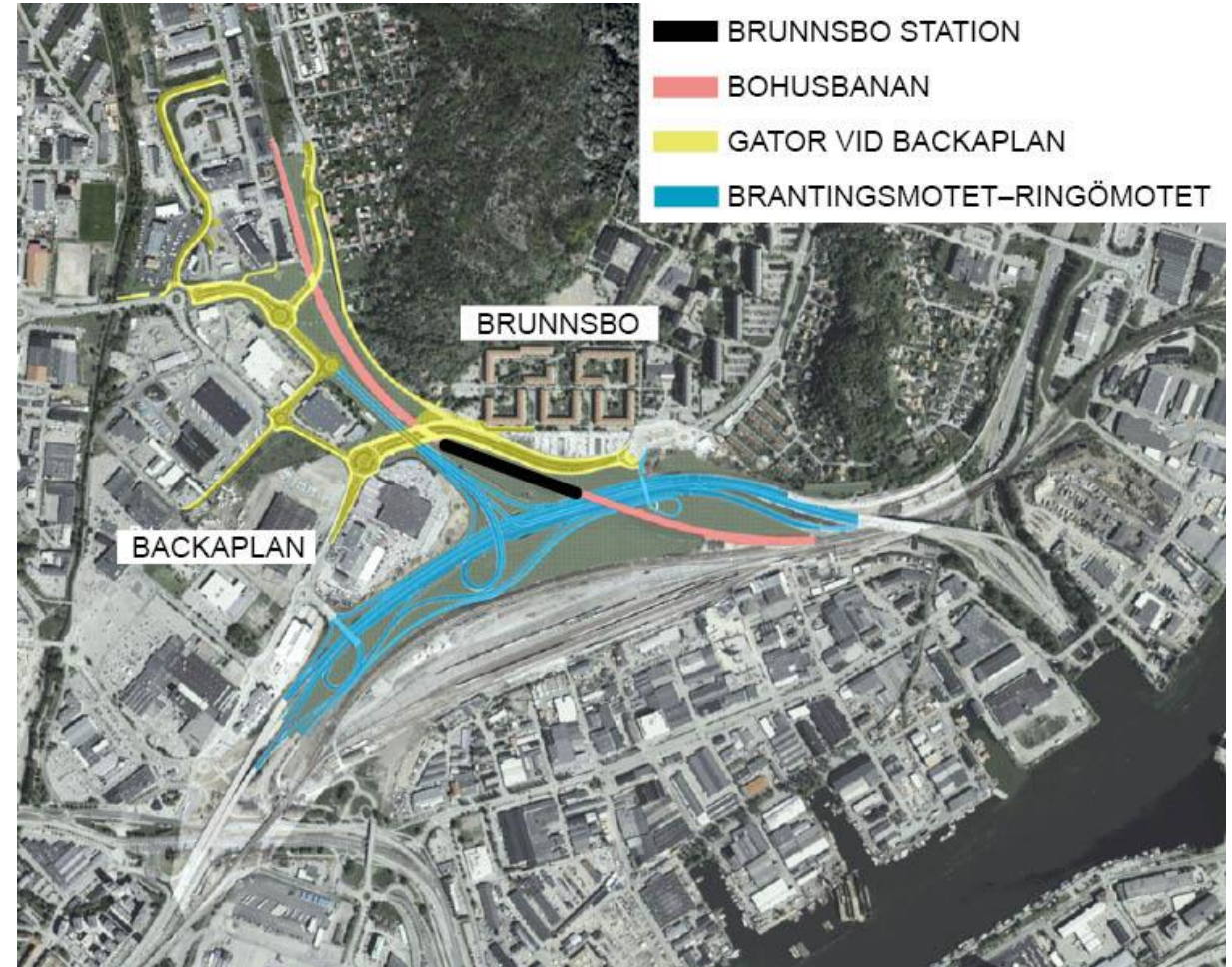
Gator vid Backaplan byggs om och anpassas för förbättrat trafikflöde och vidare stadsutveckling.

Bohusbanan byggs ut till dubbelspår inklusive ny pendeltågsstation vid Brunnsbo.

Varför: För att öka trafiksäkerheten och kopplingen till det lokala vägnätet.

För att anpassa Lundbyleden till den pågående förtätningen med bostäder, handel och andra verksamheter längs Norra Älvstranden och Backaplan, samt till nya infrastrukturprojekt.

För att minska störningskänsligheten byggs Bohusbanan ut till dubbelspår förbi Brunnsbo. I samband med detta bygger vi också en ny pendeltågsstation vid Brunnsbo, för att göra det enklare att pendla till andra delar av Hisingen och övriga Göteborg.



Beskrivning

Var: Göteborgs Stad, Västra Götalands Län.

Väg E6.21 Lundbyleden delen Brantingsmotet–Ringömotet, Gator vid Backaplan och Bohusbanan vid Brunnsbo.

Vad: Lundbyleden anpassas genom att tre trafikplatser byggs om: En befintlig anpassas, en rivs och en ny anläggs.

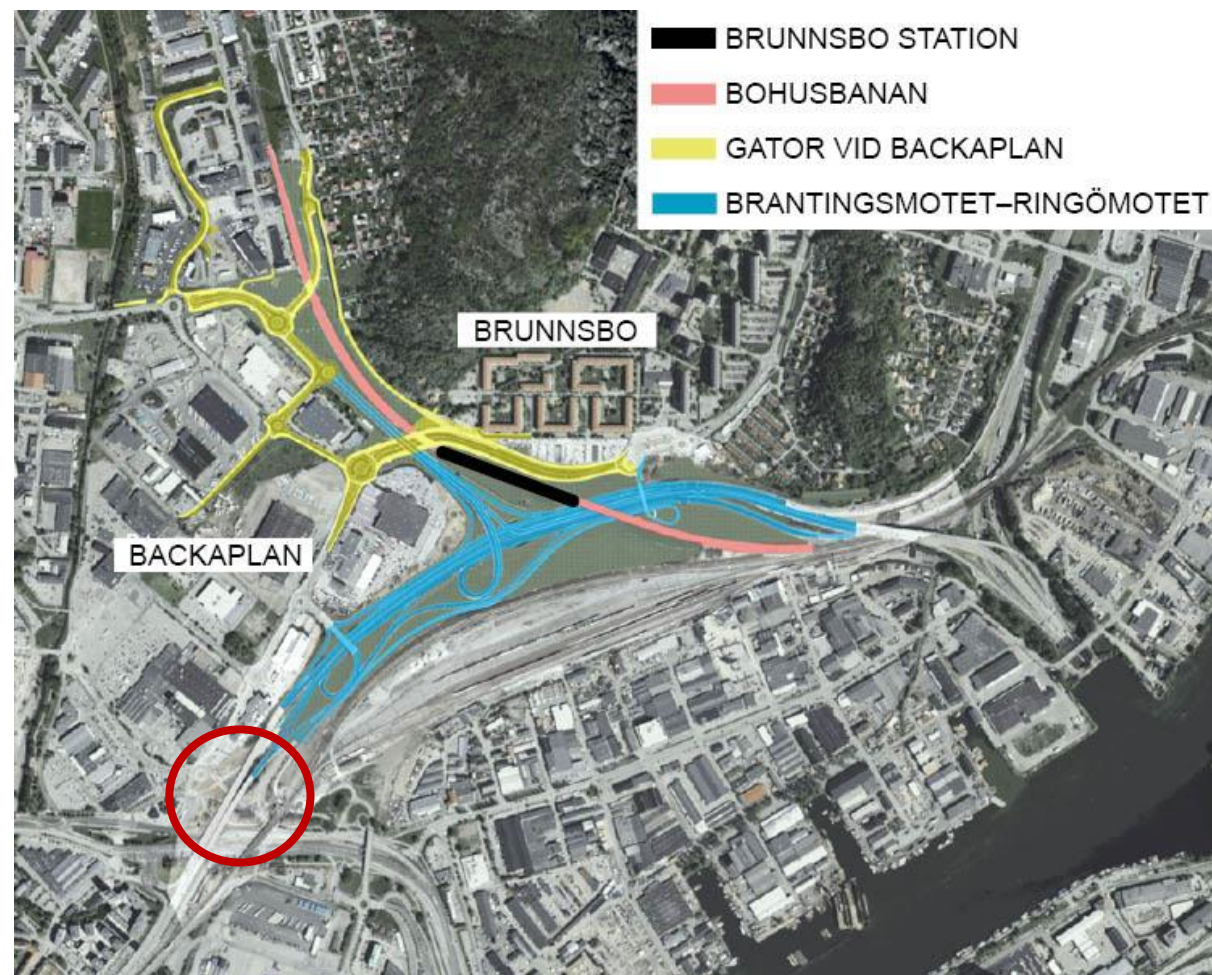
Gator vid Backaplan byggs om och anpassas för förbättrat trafikflöde och vidare stadsutveckling.

Bohusbanan byggs ut till dubbelspår inklusive ny pendeltågsstation vid Brunnsbo.

Varför: För att öka trafiksäkerheten och kopplingen till det lokala vägnätet.

För att anpassa Lundbyleden till den pågående förtätningen med bostäder, handel och andra verksamheter längs Norra Älvstranden och Backaplan, samt till nya infrastrukturprojekt.

För att minska störningskänsligheten byggs Bohusbanan ut till dubbelspår förbi Brunnsbo. I samband med detta bygger vi också en ny pendeltågsstation vid Brunnsbo, för att göra det enklare att pendla till andra delar av Hisingen och övriga Göteborg.



Beskrivning

Var: Göteborgs Stad, Västra Götalands Län.

Väg E6.21 Lundbyleden delen Brantingsmotet–Ringömotet, Gator vid Backaplan och Bohusbanan vid Brunnsbo.

Vad: Lundbyleden anpassas genom att tre trafikplatser byggs om: En befintlig anpassas, en rivs och en ny anläggs.

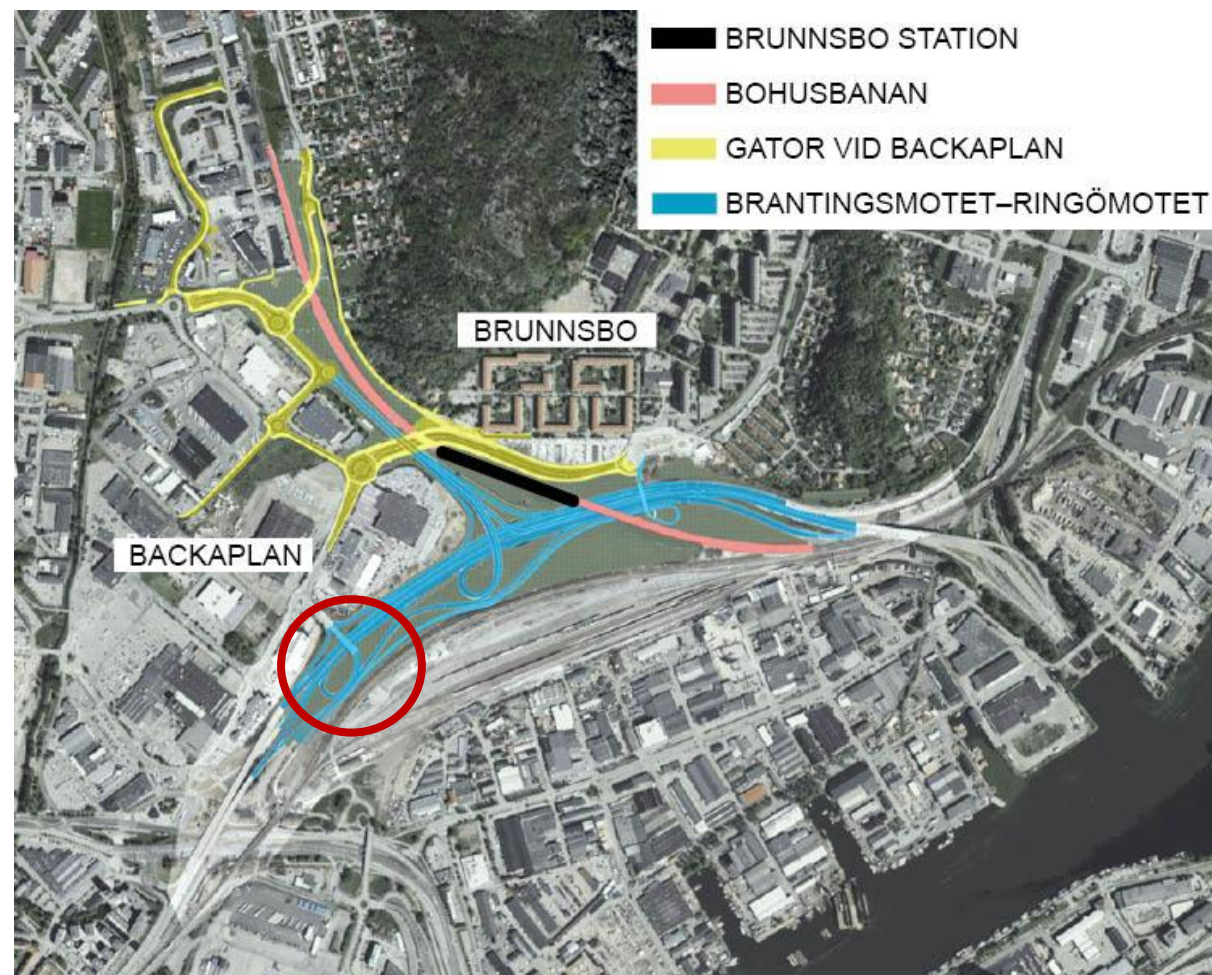
Gator vid Backaplan byggs om och anpassas för förbättrat trafikflöde och vidare stadsutveckling.

Bohusbanan byggs ut till dubbelspår inklusive ny pendeltågsstation vid Brunnsbo.

Varför: För att öka trafiksäkerheten och kopplingen till det lokala vägnätet.

För att anpassa Lundbyleden till den pågående förtätningen med bostäder, handel och andra verksamheter längs Norra Älvstranden och Backaplan, samt till nya infrastrukturprojekt.

För att minska störningskänsligheten byggs Bohusbanan ut till dubbelspår förbi Brunnsbo. I samband med detta bygger vi också en ny pendeltågsstation vid Brunnsbo, för att göra det enklare att pendla till andra delar av Hisingen och övriga Göteborg.



Beskrivning

Var: Göteborgs Stad, Västra Götalands Län.

Väg E6.21 Lundbyleden delen Brantingsmotet–Ringömotet, Gator vid Backaplan och Bohusbanan vid Brunnsbo.

Vad: Lundbyleden anpassas genom att tre trafikplatser byggs om: En befintlig anpassas, en rivs och en ny anläggs.

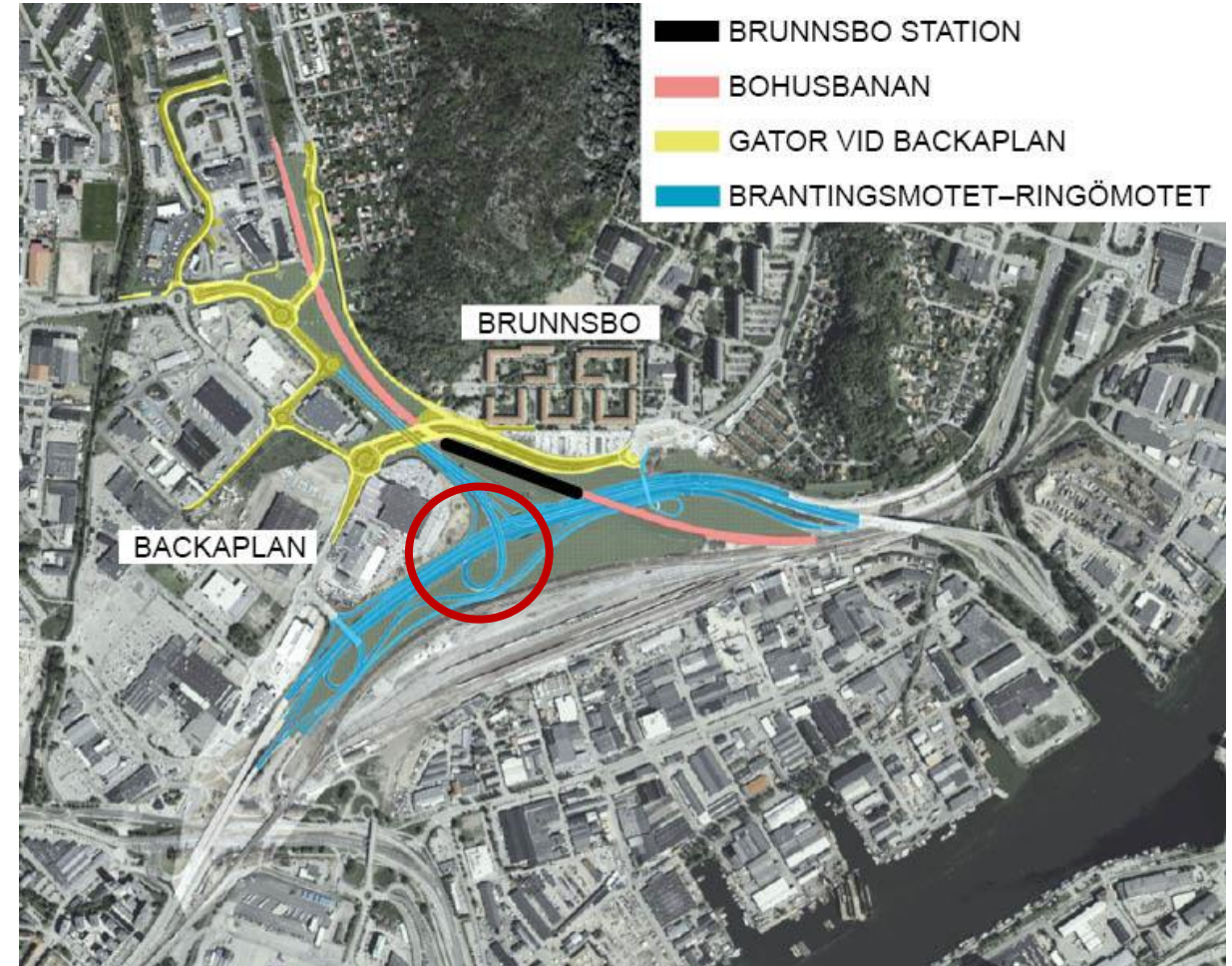
Gator vid Backaplan byggs om och anpassas för förbättrat trafikflöde och vidare stadsutveckling.

Bohusbanan byggs ut till dubbelspår inklusive ny pendeltågsstation vid Brunnsbo.

Varför: För att öka trafiksäkerheten och kopplingen till det lokala vägnätet.

För att anpassa Lundbyleden till den pågående förtätningen med bostäder, handel och andra verksamheter längs Norra Älvstranden och Backaplan, samt till nya infrastrukturprojekt.

För att minska störningskänsligheten byggs Bohusbanan ut till dubbelspår förbi Brunnsbo. I samband med detta bygger vi också en ny pendeltågsstation vid Brunnsbo, för att göra det enklare att pendla till andra delar av Hisingen och övriga Göteborg.



Beskrivning

Var: Göteborgs Stad, Västra Götalands Län.

Väg E6.21 Lundbyleden delen Brantingsmotet–Ringömotet, Gator vid Backaplan och Bohusbanan vid Brunnsbo.

Vad: Lundbyleden anpassas genom att tre trafikplatser byggs om: En befintlig anpassas, en rivs och en ny anläggs.

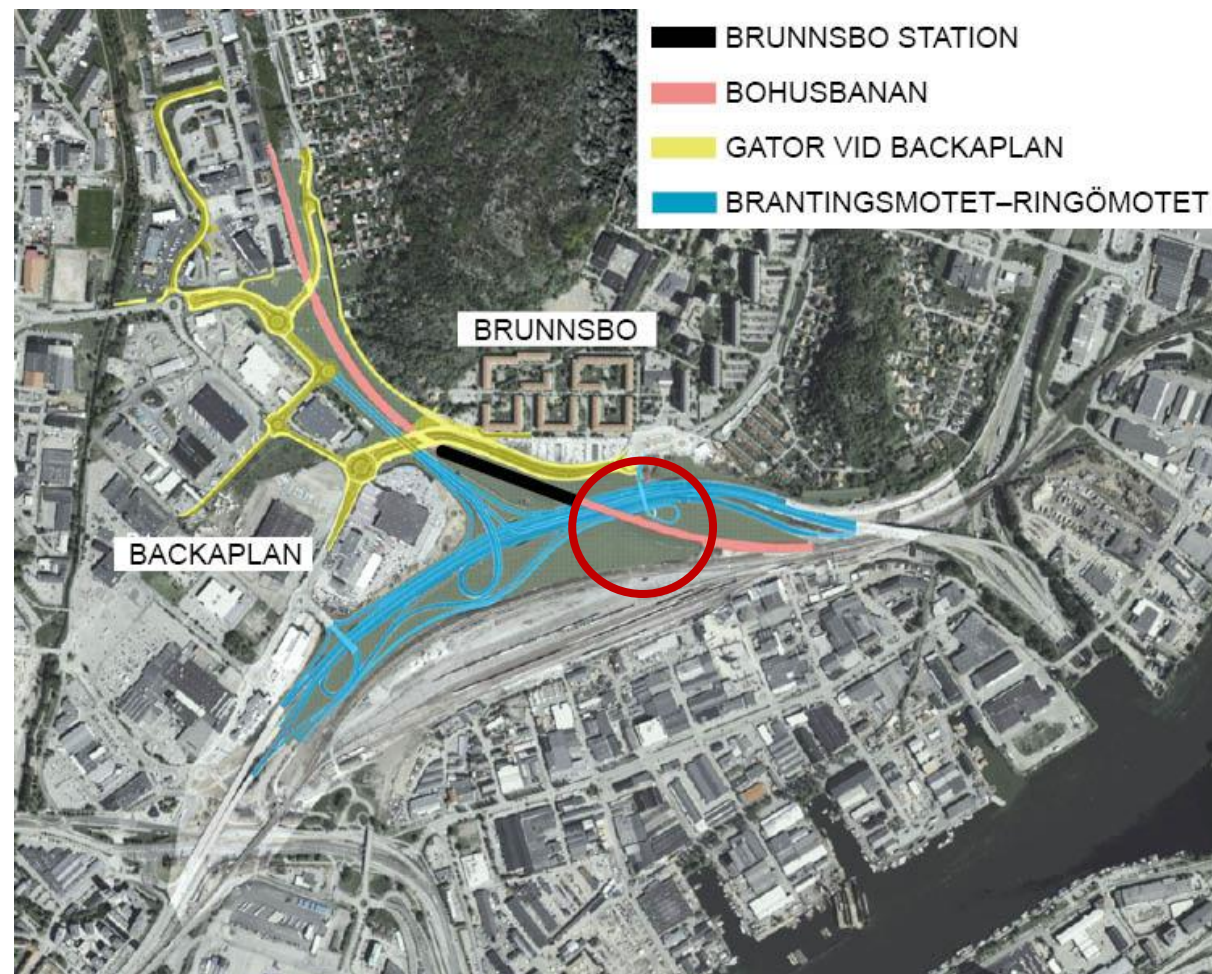
Gator vid Backaplan byggs om och anpassas för förbättrat trafikflöde och vidare stadsutveckling.

Bohusbanan byggs ut till dubbelspår inklusive ny pendeltågsstation vid Brunnsbo.

Varför: För att öka trafiksäkerheten och kopplingen till det lokala vägnätet.

För att anpassa Lundbyleden till den pågående förtätningen med bostäder, handel och andra verksamheter längs Norra Älvstranden och Backaplan, samt till nya infrastrukturprojekt.

För att minska störningskänsligheten byggs Bohusbanan ut till dubbelspår förbi Brunnsbo. I samband med detta bygger vi också en ny pendeltågsstation vid Brunnsbo, för att göra det enklare att pendla till andra delar av Hisingen och övriga Göteborg.



Beskrivning

Var: Göteborgs Stad, Västra Götalands Län.

Väg E6.21 Lundbyleden delen Brantingsmotet–Ringömotet, Gator vid Backaplan och Bohusbanan vid Brunnsbo.

Vad: Lundbyleden anpassas genom att tre trafikplatser byggs om: En befintlig anpassas, en rivs och en ny anläggs.

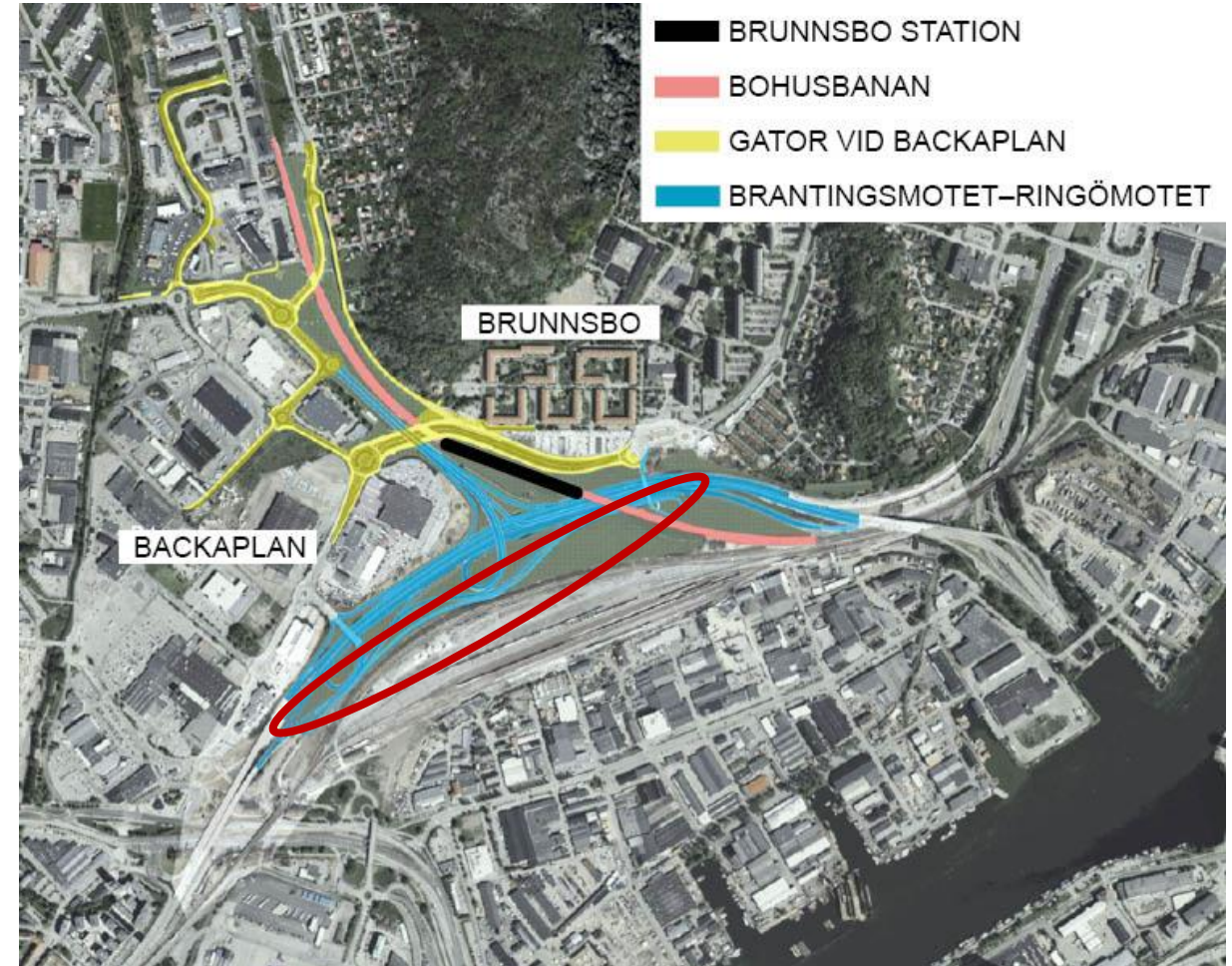
Gator vid Backaplan byggs om och anpassas för förbättrat trafikflöde och vidare stadsutveckling.

Bohusbanan byggs ut till dubbelspår inklusive ny pendeltågsstation vid Brunnsbo.

Varför: För att öka trafiksäkerheten och kopplingen till det lokala vägnätet.

För att anpassa Lundbyleden till den pågående förtätningen med bostäder, handel och andra verksamheter längs Norra Älvstranden och Backaplan, samt till nya infrastrukturprojekt.

För att minska störningskänsligheten byggs Bohusbanan ut till dubbelspår förbi Brunnsbo. I samband med detta bygger vi också en ny pendeltågsstation vid Brunnsbo, för att göra det enklare att pendla till andra delar av Hisingen och övriga Göteborg.



Beskrivning

Var: Göteborgs Stad, Västra Götalands Län.

Väg E6.21 Lundbyleden delen Brantingsmotet–Ringömotet, Gator vid Backaplan och Bohusbanan vid Brunnsbo.

Vad: Lundbyleden anpassas genom att tre trafikplatser byggs om: En befintlig anpassas, en rivs och en ny anläggs.

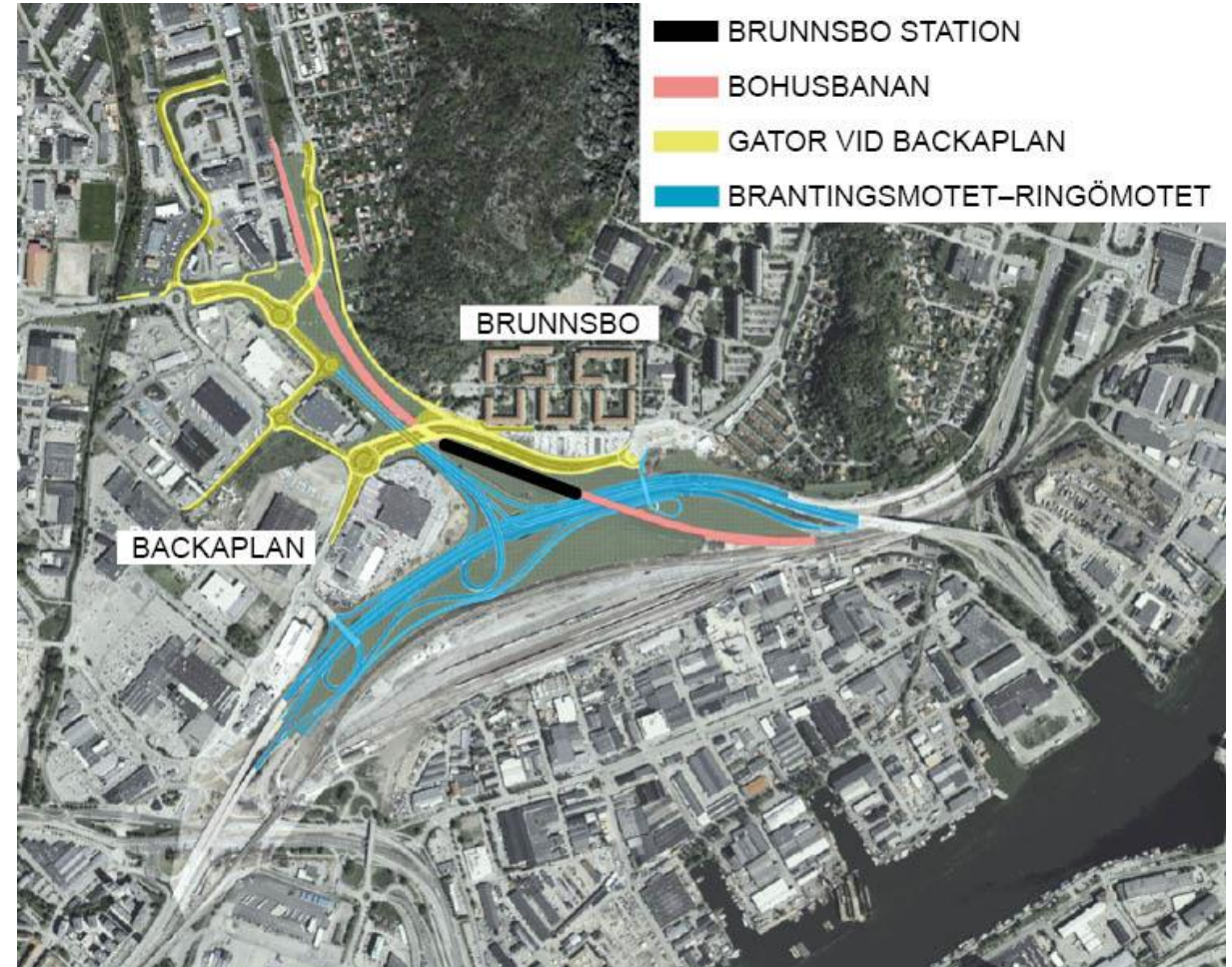
Gator vid Backaplan byggs om och anpassas för förbättrat trafikflöde och vidare stadsutveckling.

Bohusbanan byggs ut till dubbelspår inklusive ny pendeltågsstation vid Brunnsbo.

Varför: För att öka trafiksäkerheten och kopplingen till det lokala vägnätet.

För att anpassa Lundbyleden till den pågående förtätningen med bostäder, handel och andra verksamheter längs Norra Älvstranden och Backaplan, samt till nya infrastrukturprojekt.

För att minska störningskänsligheten byggs Bohusbanan ut till dubbelspår förbi Brunnsbo. I samband med detta bygger vi också en ny pendeltågsstation vid Brunnsbo, för att göra det enklare att pendla till andra delar av Hisingen och övriga Göteborg.



Beskrivning

Var: Göteborgs Stad, Västra Götalands Län.

Väg E6.21 Lundbyleden delen Brantingsmotet–Ringömotet, Gator vid Backaplan och Bohusbanan vid Brunnsbo.

Vad: Lundbyleden anpassas genom att tre trafikplatser byggs om: En befintlig anpassas, en rivs och en ny anläggs.

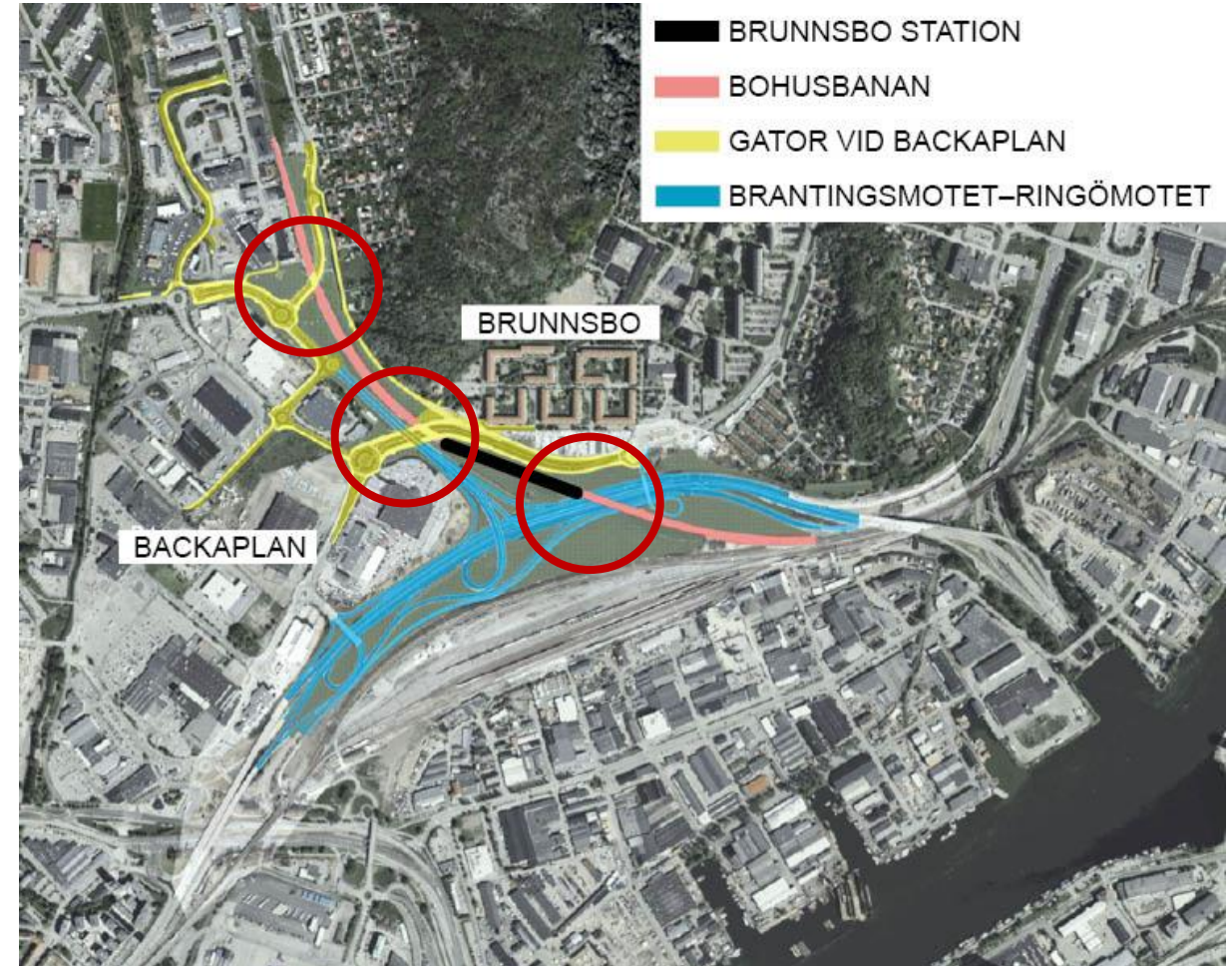
Gator vid Backaplan byggs om och anpassas för förbättrat trafikflöde och vidare stadsutveckling.

Bohusbanan byggs ut till dubbelspår inklusive ny pendeltågsstation vid Brunnsbo.

Varför: För att öka trafiksäkerheten och kopplingen till det lokala vägnätet.

För att anpassa Lundbyleden till den pågående förtätningen med bostäder, handel och andra verksamheter längs Norra Älvstranden och Backaplan, samt till nya infrastrukturprojekt.

För att minska störningskänsligheten byggs Bohusbanan ut till dubbelspår förbi Brunnsbo. I samband med detta bygger vi också en ny pendeltågsstation vid Brunnsbo, för att göra det enklare att pendla till andra delar av Hisingen och övriga Göteborg.



Beskrivning

Var: Göteborgs Stad, Västra Götalands Län.

Väg E6.21 Lundbyleden delen Brantingsmotet–Ringömotet, Gator vid Backaplan och Bohusbanan vid Brunnsbo.

Vad: Lundbyleden anpassas genom att tre trafikplatser byggs om: En befintlig anpassas, en rivs och en ny anläggs.

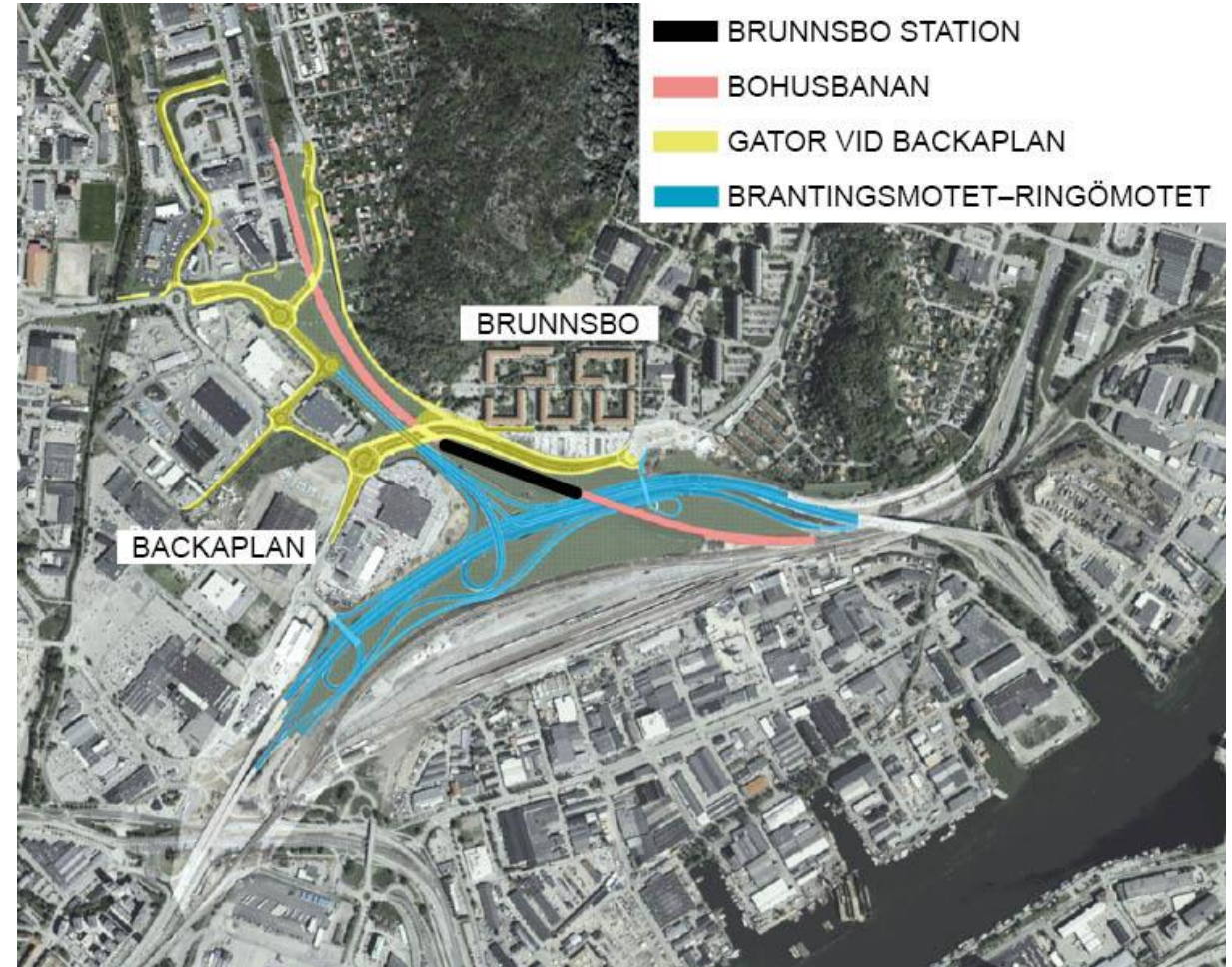
Gator vid Backaplan byggs om och anpassas för förbättrat trafikflöde och vidare stadsutveckling.

Bohusbanan byggs ut till dubbelspår inklusive ny pendeltågsstation vid Brunnsbo.

Varför: För att öka trafiksäkerheten och kopplingen till det lokala vägnätet.

För att anpassa Lundbyleden till den pågående förtätningen med bostäder, handel och andra verksamheter längs Norra Älvstranden och Backaplan, samt till nya infrastrukturprojekt.

För att minska störningskänsligheten byggs Bohusbanan ut till dubbelspår förbi Brunnsbo. I samband med detta bygger vi också en ny pendeltågsstation vid Brunnsbo, för att göra det enklare att pendla till andra delar av Hisingen och övriga Göteborg.



Broar

Byggnadsverk	Längd m	Bredd m	Brospann
Vägbro över Lundbyleden i Kvillemotet	123	15,5	4
Rampbro i Kvillemotet	145	6	6
Vägbro över Backavägen	63	17	2
Järnvägsbro över Lundbyleden Utformas som två parallella järnvägsbroar	165	14	5
Järnvägsbro över Backavägen Utformas som två parallella järnvägsbroar	110	14	4
Järnvägsbro över Lillhagsvägen Utformas som två parallella järnvägsbroar	60	14	2
GC-bro över Lundbyleden	59	5	2

Värt att notera

Beställaren kommer att tillhandahålla mottagningsanläggningar för överskottsmassor.

Ny modell för indexberäkning.

Entreprenören kommer erbjudas förskott.

BEST-delen kommer vara en styrd teknisk lösning.

Utvärderingsparameter är lägsta pris.

Tidplan

Förfrågan totalentreprenad planerat utskick: maj 2021

Projektgenomgångar planeras att hållas: 7-11 juni 2021

Planerad tid för anbud totalentreprenad: maj 2021–november 2021

Planerad uppdragsstart: februari 2022

Planerat färdigställande: 2027

Frågor och svar under informationstillfället

Fråga 1: Gällande Brunnsbo station är den inklusive stationsbyggnad, pendelparkering med mera?

Svar: Det är planerat en komplett pendeltågsstation inklusive stationsutrustning men inga pendelparkeringar är planerade i nuläget.

Fråga 2: Är alla arkeologiska frågor hanterade?

Svar: Inga särskilda arkeologiska värden har identifierats.

Fråga 3: Kommer det vara någon prekvalificering (PQ) i denna upphandling?

Svar: Nej.

Fråga 4: Är det några ska-krav utöver formella krav?

Svar: Det kan exempelvis vara krav på erfarenhet i liknande miljöer, exempelvis trafikmängder.

Frågor och svar under informationstillfället

Fråga 5: Är det någon konsult eller entreprenör som anses jävig?

Svar: Det kan vi inte svara på idag.

Fråga 6: Kommer det vara ungefär samma nivå på ska-krav som i tidigare upphandling?

Svar: Ja, ungefär samma nivå på kvalificeringskraven som tidigare.

Fråga 7: Är byggplatsuppföljning upphandlad?

Svar: Ja, byggplatsuppföljning finns upphandlad och kommer att framgå av förfrågningsunderlaget (FU).

Fråga 8: Har beställaren ansökt om tider i spår?

Svar: Ja, vissa tider i spår (i början av projekttiden) är ansökta och andra tider kopplat till genereringar och längre tågstopp på Bohusbanan planeras att ansökas. Omfattningen av tider i spår kommer att framgå i FU.

Frågor och svar under informationstillfället

Fråga 9: Det verkar som att det är mycket styrt för att vara en totalentreprenad?

Svar: BEST+K är en styrd teknisk lösning, merparten av övriga delar har funktionskrav i nivå med en totalentreprenad.

Fråga 10: Kommer FU att vara enligt den tekniska lösningen som TEM-entreprenören projekterat fram?

Svar: Det är en totalentreprenad där endast BEST+K har en styrd teknisk lösning, vilken är framtagen av beställaren.

Fråga 11: Finns det några kända deltider?

Svar: Det kan vara aktuellt med en deltid kopplat till ett längre tågstopp på Bohusbanan (planerat till 2024).

Fråga 12: Kommer anbudsgivarna att få ersättning för anbudsräkning?

Svar: Nej



Tack för idag!