

<b>TECKENFÖRKLARING</b>		<b>KOORDINATSYSTEM</b>	
MARKANSPRÅK	-----	SYSTEM I PLAN SVARER 99 5 45	
GRÄNS FÖR VÄGSPRÅK	-----	SYSTEM I HÖJD 862800	
AVGRÄNSNING MELLAN OMLA TYPEN AV MARKANSPRÅK	-----		
V1	NTT VÄGSPRÅK MED VÄGSAKT		
V2	NTT VÄGSPRÅK MEN BEHÅLL PLAN OCH MARKAN PR. FÖRBJUDEN FÖR ALLMÄNNA TÄLTAER		
T	TILFÄLLETT NITTLÄGGBÄTT		
<p>T - TILFÄLLETT NITTLÄGGBÄTT ÖRREDE FÖR ENDRINGEN. IPRSTÄLLNING AV MÅNENR OCH IPR-DE GÄLLER FRÅN BRESSTÄRT TILL SUTRISKRIVNING.</p> <p>VERKSAMHETER/ÅTGÄRDER SOM UNDANTAS FRÅN FÖRBJUD ENLIGT MILJÖBALKEN</p> <p>FÖRBJUDEN I 7:5 78 GÄLLER NITE I BROSÄNNE AV ALLMÄN VÄG SYNDENET ATT GÅVA ANVÄLLAN FÖR SKÄRD ENLIGT 2:6 78 GÄLLER NITE FÖR LE VERKSAMHETER OCH ÅTGÄRDER SOM BEHÖVS FÖR ATT BRIGA VÄGEN OCH SOM FASTSTÄLLS OCH NEDR I VÄGSPRÅK FÖR ALLMÄN VÄG ELLER ÖRREDE FÖR TILFÄLLETT NITTLÄGGBÄTT.</p> <p>FÖRBJUDEN I 7:11 25: 78 GÄLLER NITE I BROSÄNNE AV ALLMÄN VÄG ÖVRIGEN BETECKNINGAR PÅ PLANKARTAN</p> <p>NTT VÄGSPRÅK AV GRÄNSVÄRDESKANT MED LÄNGDÄTNING OCH HÖJDÄTNING 0/200</p> <p>REFUGER MED KONKRETA HÄNDSÄKRETT LÄSE</p>			
<b>TYP AV PLAN</b>			
<b>VÄGPLAN</b>			
<b>GRÄNSKINNINGSTÄLLNING SVTFE</b>			
<b>HÄNDESKRIFTER</b>			
<b>FASTSTÄLLESEHANDLING</b>			
DATUM	2016-06-01	LEVERANS/ÄNDRINGS-PM	
<b>OBJEKT</b>			
<b>VÄG 345 STRÖMSUND - ULRIKSFORS</b>			
<b>GÅNG- OCH CYKELVÄG</b>			
<b>DELOMRÅDE/BRANDE</b>			
<b>ANLÄGGNINGSTYP</b>		<b>KONSTRUKTIONSNUMMER</b>	
OBJEKTNUMMER/KM		145073	
BESTÄLLARE		LEVERANTÖR	
<b>TRAFIKVERKET</b>		<b>TYRENS</b>	
871 31 HÄRINGSAND		010 - 452 20 00	
SKAPAD AV		UPPRÄGGSNUMMER	
PS		257562	
GODKÄND AV		ÄNDRING	
OHL		VÄG	
<b>RITNINGSTYP</b>			
<b>PLANKARTA</b>			
TEKNIKOMRÅDE/INNEHÅLL			
<b>VÄG</b>			
BESKRIVNING			
DELEN STRÖMSUND - ULRIKSFORS			
SEKTION 0/000-0/600			
<b>SKALA</b>		<b>FÖRVALTNINGSNUMMER</b>	
1:1000		A3FF	
RITNINGSNUMMER		BLAD	
001T0201		1:6	
		MASTABLAD	
		BET	



**TECKENFÖRKLARING**      KOORDINATSYSTEM

- MARKANSPRÅK**
- GRÄNS FÖR VÄGGRÄNDE
  - AVGRÄNSNING MELLAN ÖKA TYPEN AV MARKANSPRÅK
  - NITT VÄGGRÄNDE MED VÄGRÄTT
  - NITT VÄGGRÄNDE KON BEK PLAN ÖVR
  - KONPÅN AR RÅDNINGEN FÖR ALLMÄNA PLÅSER
  - TILFÄLLE NITTAJÄRABÄTT
- T - TILFÄLLE NITTAJÄRABÄTT ÖVRLE FÖR ETJÄRNING UPPSTÄLLNING AV MASKINER  
 DCH UPPRÅS GÅLLER FRÅN BRUGSTÄRT TIL SUBSKRINING
- VERKSAMHETER/ÅTGÄRDER SOM UNDANTAS FRÅN FÖRBJUD ENLIGT MILJÖBALKEN
- FÖRBJUD I 7:5 NÄ GÅLLER NIT I BREGÅNDE AV ALLMÄN VÄG  
 SKÖRDETT ATT ÖVRA ANVÄLLAN FÖR SKÄRJD RÅLET 2:5 NÄ GÅLLER NIT FÖR  
 BE VERKSAMHETER ÖCH ÅTGÄRDER SOM BEHOVS FÖR ATT BREGÅN VÄGEN ÖCH  
 SOM FASTSTÄLLS ÖCH NÄR I VÄGGRÄNDE FÖR ALLMÄN VÄG ÖLER ÖVRLE  
 FÖR TILFÄLLE NITTAJÄRABÄTT
- FÖRBJUD I 7:1 NIT NÄ GÅLLER NIT I BREGÅNDE AV ALLMÄN VÄG  
 ÖVRIGE BETECKNINGAR PÅ PLÅNKARTAN  
 NÄR NÄR NÄR NÄR NÄR NÄR NÄR NÄR NÄR NÄR NÄR  
 NÄR NÄR NÄR NÄR NÄR NÄR NÄR NÄR NÄR NÄR NÄR  
 NÄR NÄR NÄR NÄR NÄR NÄR NÄR NÄR NÄR NÄR NÄR

**VÄGPLAN**

GRANSKNINGSÄTTS/SFTE  
**FOR FASTSTÄLLESE**

DATUM 2016-06-01 LEVERANS / ÅNDRINGS-PÅ

OBJEKT  
**VÄG 345 STRÖMSUND - ULRIKSFORS GÅNG- OCH CYKELVÄG**

DELÖMRÅDE / RÅNDEL

ANLÄGGNINGSDIÖL

OBJEKTNUMMER/KÅ 145073 KONSTRUKTIONSNUMNER

BESTÄLLARE TRAFIKVERKET LEVERANTÖR TYRÉNS

SKAPAD AV PS 811 31 HÅRÖSSÅND UPPDRAGSNUMNER 257562

GÖDKÄND AV OHL ANDÉLLING VÄG

RITNINGSTYP PLAN

TEKNIKÖMRÅDE / INNEHÅLL

**VÄG**

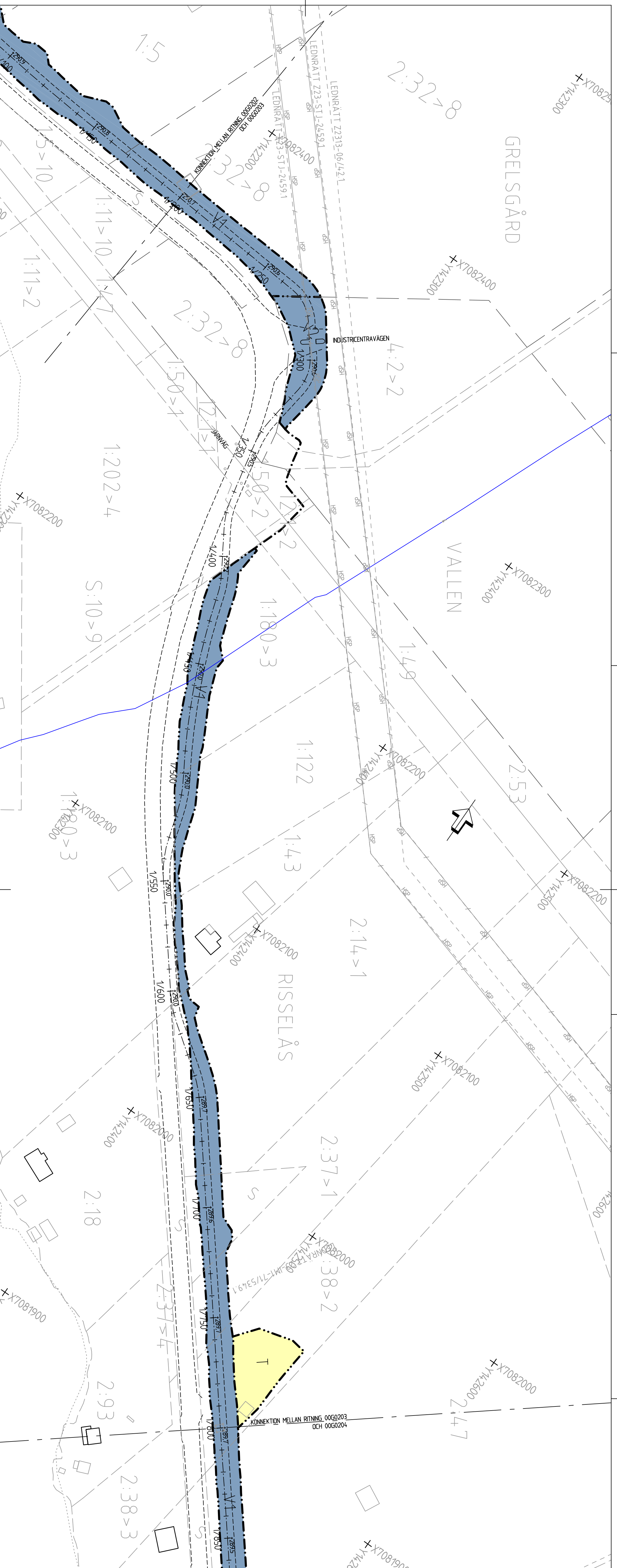
BESKRIVNING

**DELEN STRÖMSUND - ULRIKSFORS**

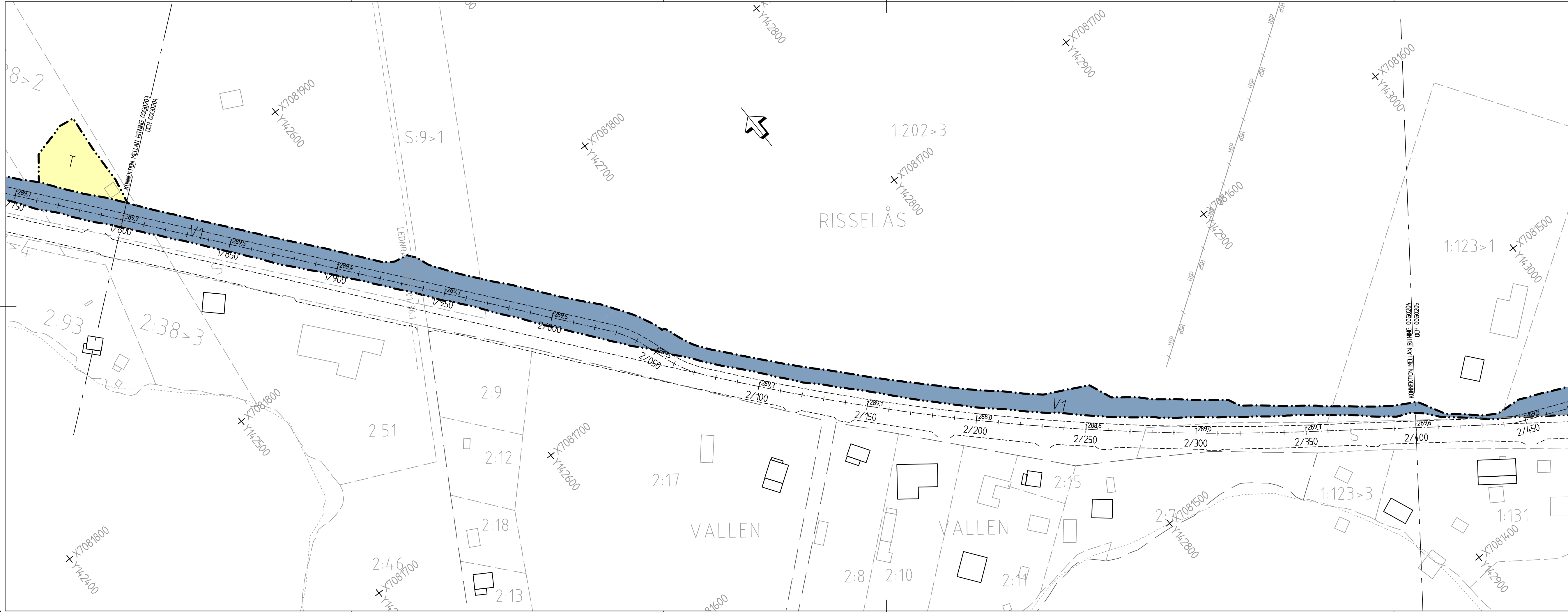
SEKTION 0/600-1200

SKALA	1:1000	FORRÅT	A3FF	FORVALTNINGSNUMMER
RITNINGSNUMMER	001T0202	BLAD	2:6	MASTA BLAD
				BET





<b>TECKENFÖRKLARING</b>		<b>KOORDINATSYSTEM</b>	
—	GRÄNS	SISTEM I RÅN SWEREF 99 5 45	
---	GRÄNS FÖR VÄGSPÄRRE	SYSTEM I RÅN 80200	
.....	ANSLUTNING MELLAN DATA TRÄSK AV HÖRSÄRSRÖR		
—	NYTT VÄGSPÄRRE MED VÄGAVT		
—	NYTT VÄGSPÄRRE MED BETÄLPLAN OCH KONTAKT FÖR TILLFÄLLETS VÄGAVT		
—	TILLFÄLLES VÄGAVT		
<p>T - TILLFÄLLES VÄGAVT/ÖPPNING FÖR ETABLERING, UPPSTÄLLNING AV MASKINER OCH ÖPPNING GÅLLER FRÅN BRÖCKSTÄRT TILL SUKRESKIVNING</p> <p>VERKSAMHETER/ÅTGÄRDER SOM UNDANTAS FRÅN FÖRBUD ENLIGT MILJÖBALKEN</p> <p>FÖRBUDEN I 7:5 HÄR GÄLLER INTE I BRÖCKEN AV ALTMAN VÄG SKOLETET ATT GÅVA ANVÄLLEN FÖR SKAPAD BUREG 7:6 HÄR GÄLLER INTE FÖR DE VERKSAMHETER OCH ÅTGÄRDER SOM BEHÖVS FÖR ATT BIEGA VÄGEN OCH SOM FASTSTÄLLS OCH KÄRRI I VÄGSPÄRRE FÖR ALTMAN VÄG ELLER ÖPPNING FÖR TILLFÄLLES VÄGAVT.</p> <p>FÖRBUDEN I 7:4 2:1 HÄR GÄLLER INTE I BRÖCKEN AV ALTMAN VÄG ÖVRIGT BETECKNINGAR PÅ PLANKARTAN</p> <p>ÖPPNINGAR PÅ PLANKARTAN</p> <p>0/300 - BEHÖVER MED KÄNSTER HINDERSKÄLIGT LÅGE</p>			
<b>VÄGPLAN</b>			
<b>GRANSKNINGSSTADIUM/SYFTE</b>			
<b>FOR FASTSTÄLLElse</b>			
<b>FASTSTÄLLESEHANDLING</b>			
<p>HANDLINGEN AVSEER</p> <p>DATUM 2016-06-01</p> <p>LEVERANS: ANDRINGS-PM</p>			
<b>OBJEKT</b>			
<b>VÄG 345 STRÖMSUND - ULRIKSFORS</b>			
<b>GÅNG- OCH CYKELVÄG</b>			
<b>DELOMRÅDE/BRÄDE</b>			
<b>ANLÄGGNINGSDIREKT</b>			
OBJEKTNUMMER/KM	KONSTRUKTIONSDUMMERN		
145073			
<b>BESTÄLLARE</b>			
<b>TRAFIKVERKET</b>		LEVERANTÖR	
871 31 HÄRÖSAND		<b>TYRÉNS</b>	
010 - 452 20 00		UPPRÄGGSNUMMERN	
PS		257562	
<b>GODKÄND AV</b>			
OHL		ANDERING	
VÄG		VÄG	
<b>RITNINGSTYP</b>			
<b>PLAN</b>			
<b>TEKNIKORRÄDER/INNEHÅLL</b>			
<b>VÄG</b>			
<b>BESKRIVNING</b>			
<b>DELEN STRÖMSUND - ULRIKSFORS</b>			
<b>SEKTION 1/200-1/800</b>			
<b>SKALA</b>		<b>FÖRVALTNINGSNUMMERN</b>	
1:1000		A3FF	
<b>RITNINGSDUMMERN</b>		<b>BLAD</b>	
001T0203		3:6	
		<b>MÅSTÄBLAD</b>	
		4:6	
		<b>BET</b>	



<b>TECKENFÖRKLARING</b>	<b>KOORDINATSYSTEM</b> SYSTEM I PLAN SWEREF 99 15 45 SYSTEM I HÖJD RH2000
<b>MARKANSPRÅK</b>	GRÄNS FÖR VÄGOMRÅDE AVGRÄNSNING MELLAN OLIKA TYPER AV MARKANSPRÅK
<b>V1</b>	NYTT VÄGOMRÅDE MED VÄGRÄTT
<b>V2</b>	NYTT VÄGOMRÅDE INOM DETALJPLAN DÄR KOMMEN AR HUVDHAN FÖR ALLMÄNNA PLATSER
<b>T</b>	TILLFÄLLIG NYTTJANDERÄTT
T - TILLFÄLLIG NYTTJANDERÄTT/OMRÅDE FÖR ETABLERING, UPPSTÄLLNING AV MASKINER OCH UPPLAG. GÄLLER FRÅN BYGESTART TILL SLUTBESKNING.	
<b>VERKSAMHETER/ÅTGÄRDER SOM UNDANTAS FRÅN FÖRBUD ENLIGT MILJÖBALKEN</b>	
FÖRBUDEN I 7:5 MB GÄLLER INTE I BYGGANDE AV ALLMÄN VÄG SKYDDIGHET ATT GÖRA ANMÄLAN FÖR SAMRÅD ENLIGT 126 MB GÄLLER INTE FÖR DE VERKSAMHETER OCH ÅTGÄRDER SOM BEHÖVS FÖR ATT BYGGA VÄGEN OCH SOM FASTSTÄLLS OCH INGÅR I VÄGOMRÅDE FÖR ALLMÄN VÄG ELLER OMRÅDE FÖR TILLFÄLLIG NYTTJANDERÄTT. FÖRBUDEN I 7:11 25T. MB GÄLLER INTE I BYGGANDE AV ALLMÄN VÄG.	
<b>ÖVRIGA BETECKNINGAR PÅ PLANKARTAN</b>	
NY GC-VÄG, VÄGBANERANT MED LÄNGDMÄTNING OCH HÖJDSÄTNING	
REFUGER MED KANTSTEN, HUVUDSAKLIGT LÄGE	
TYP AV PLAN	

## VÄGPLAN

### GRANSKNINGSSTÄLUS / SYFTE

## FOR FASTSTÄLLELSE

### HANDLINGSTYP

## FASTSTÄLLELSEHANDLING

DATUM: 2016-06-01  
LEVERANS / ANDRINGS-PM

OBJEKT  
**VÄG 345 STRÖMSUND - ULRIKSFORS  
GÅNG- OCH CYKELVÄG**

DELOMRÅDE / BANDEL

ANLÄGGNINGSDEL

OBJEKTNUMMER / KM: 145073  
KONSTRUKTIONSNUMMER

BESTÄLLARE: **TRAFIKVERKET**  
LEVERANTÖR: **TYRÉNS**  
871 31 HÄRNÖSAND 010 - 452 20 00

SKAPAD AV: PS  
UPPDRAGSNUMMER: 257562

GODKÄND AV: OHL  
AVDELNING: VÄG

RITNINGSTYP: PLAN

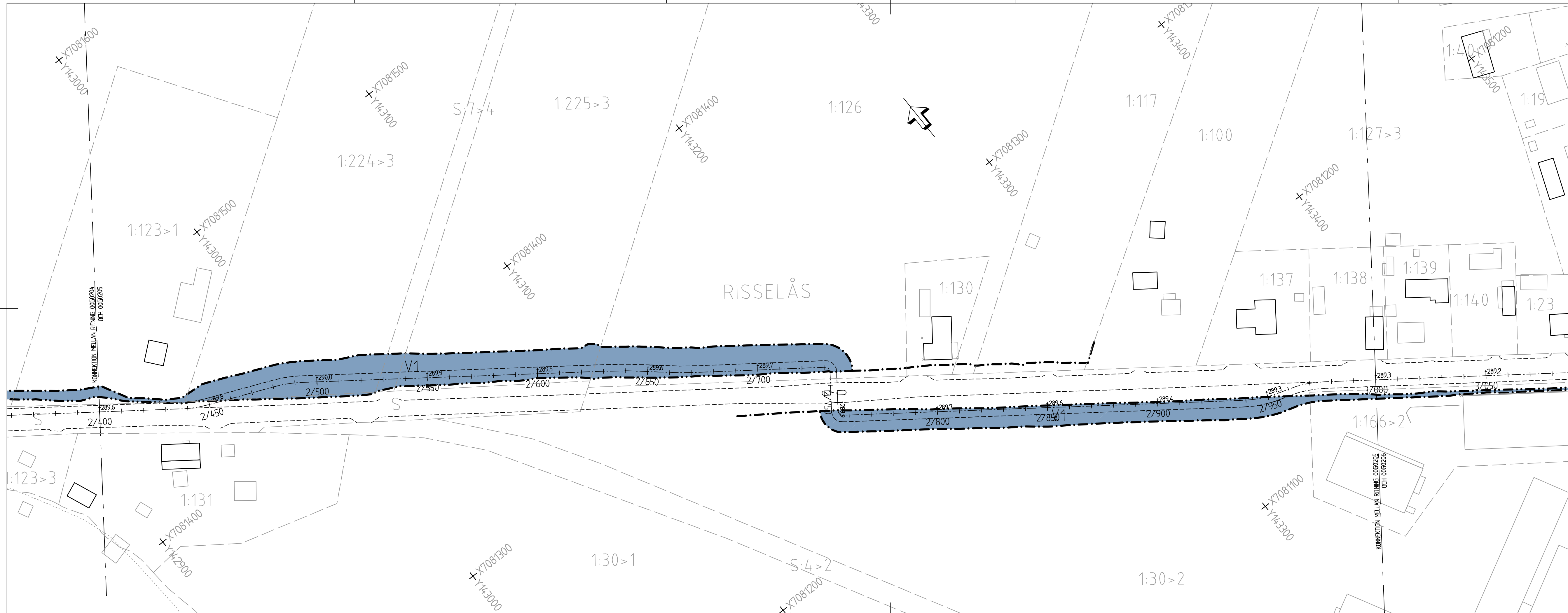
TEKNIKOMRÅDE / INNEHÅLL: VÄG

BESKRIVNING:  
**DELEN STRÖMSUND - ULRIKSFORS  
SEKTION 1/800-2/400**

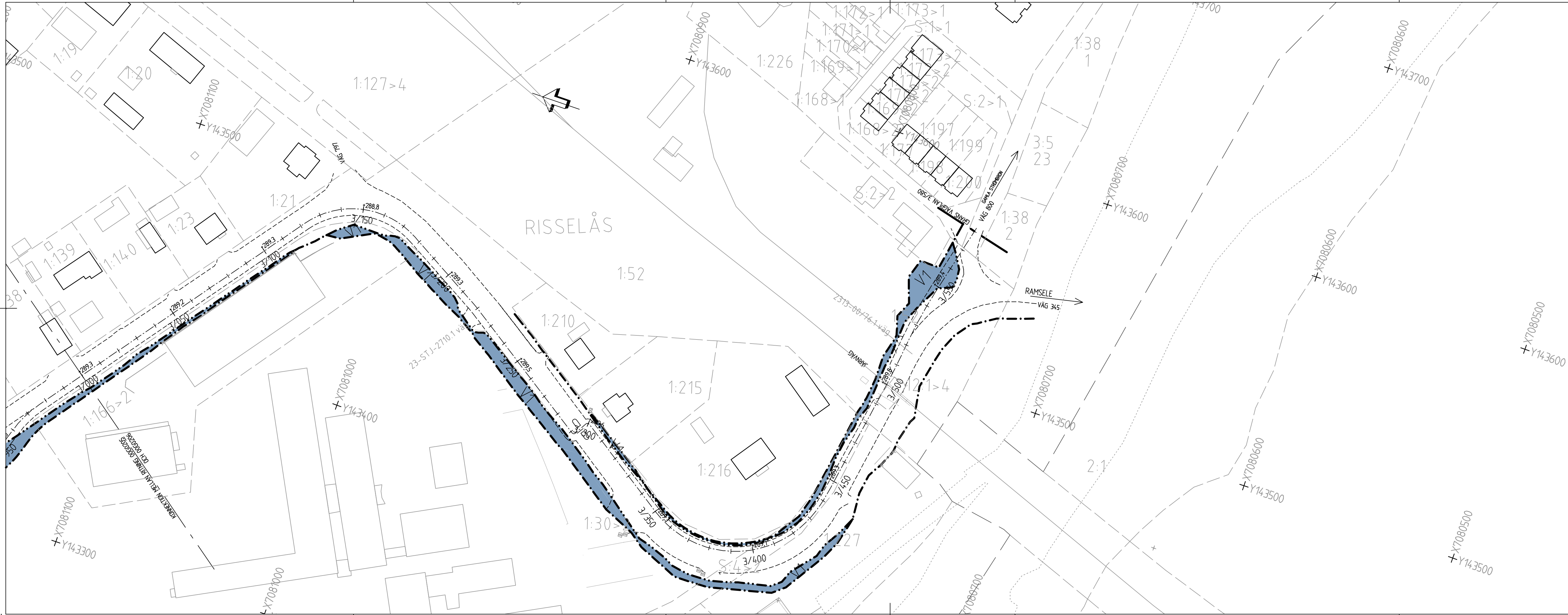
SKALA: 1:1000  
FORMAT: A3FF  
FORVALTNINGSNUMMER

RITNINGSNUMMER: 001T0204  
BLAD: 4:6  
NÄSTA BLAD: 5:6  
BET:





<b>TECKENFÖRKLARING</b>		KOORDINATSYSTEM SYSTEM I PLAN SWEREF 99 15 45 SYSTEM I HÖJD RH2000	
<b>MARKANSPRÅK</b>		GRÄNS FÖR VÄGOMRÅDE	
- - - - -		AVGRÄNSNING MELLAN OLKA TYPER AV MARKANSPRÅK	
V1		NYTT VÄGOMRÅDE MED VÄGRÄTT	
V2		NYTT VÄGOMRÅDE INOM DETALJPLAN DÄR KOMMUN ÄR HUVUDMAN FÖR ALLMÄNNA PLATSER	
T		TILFÄLLEG NYTTJÄNDERÄTT	
T - TILFÄLLEG NYTTJÄNDERÄTT/OMRÅDE FÖR ETABLERING, UPPSTÄLLNING AV MASKINER OCH UPPLAG. GÄLLER FRÅN BYGGSTART TILL SLUTBESIKNING.			
VERKSAMHETER/ÅTGÄRDER SOM UNDANTAS FRÅN FÖRBUD ENLIGT MILJÖBALKEN			
FÖRBUDEN I 7:15 MB GÄLLER INTE I BYGGANDE AV ALLMÄN VÄG. SKYLDIGHET ATT GÖRA ANMÄLAN FÖR SAMRÅD ENLIGT 12:6 MB GÄLLER INTE FÖR DE VERKSAMHETER OCH ÅTGÄRDER SOM BEHOVS FÖR ATT BYGGA VÄGEN OCH SOM FASTSTÄLLS OCH INGÅR I VÄGOMRÅDE FÖR ALLMÄN VÄG ELLER OMRÅDE FÖR TILFÄLLEG NYTTJÄNDERÄTT. FÖRBUDEN I 7:11 2ST. MB GÄLLER INTE I BYGGANDE AV ALLMÄN VÄG.			
ÖVRIGA BETECKNINGAR PÅ PLANKARTAN			
- - - - -		NY GE-VÄG, VÄGBANEKANT MED LÄNGDMÄTNING OCH HÖJDSÄTNING	
□		REFUGER MED KANTSTEN, HUVUDSÅKUGLT LÅGE	
TYP AV PLAN			
<b>VÄGPLAN</b>			
GRÄNSKNINGSSTÄLLUS/SYFTE			
<b>FÖR FASTSTÄLLELSE</b>			
HANDLINGSTYP			
<b>FASTSTÄLLELSEHANDLING</b>			
DATUM		LEVERANS / ÄNDRINGS-PM	
2016-06-01			
OBJEKT			
VÄG 345 STRÖMSUND - ULRIKSFORS GÅNG- OCH CYKELVÄG			
DELOMRÅDE / BANDEL			
ANLÄGGNINGSDEL			
OBJEKTNUMMER / KM		KONSTRUKTIONSNUMMER	
145073			
BESTÄLLARE		LEVERANTÖR	
TRAFIKVERKET		TYRÉNS	
SKAPAD AV		UPPDRAGSNUMMER	
PS		257562	
GODKÄND AV		AVDELNING	
OHL		VÄG	
RITNINGSTYP			
PLAN			
TEKNIKOMRÅDE / INNEHÅLL			
VÄG			
BESKRIVNING			
DELEN STRÖMSUND - ULRIKSFORS SEKTION 2/400-3/000			
SKALA		FORMAT	
1:1000		A3FF	
RITNINGSNUMMER		FORVALTNINGSNUMMER	
001T0205			
BLAD		NÄSTA BLAD	
5:6		6:6	
BET			



<b>TECKENFÖRKLARING</b>	<b>KOORDINATSYSTEM</b> SYSTEM I PLAN: SWEREF 99 15 45 SYSTEM I HÖJD: R2000
MARKANSPRÅK	GRÄNS FÖR VÄGOMRÅDE
---	AVGRÄNSNING MELLAN OLKA TYPER AV MARKANSPRÅK
V1	NYTT VÄGOMRÅDE MED VÄGRÄTT
V2	NYTT VÄGOMRÅDE INOM DETALPLAN DÄR KÖPMAN ÄR HUVUDEMÅN FÖR ALLMÄNNA PLATSER
T	TILLFÄLLE NYTTJÄNDERÄTT
T	TILLFÄLLE NYTTJÄNDERÄTT/OMRÅDE FÖR ETABLERING, UPPSTÄLLNING AV MASKINER OCH UPPLAG GÄLLER FRÅN BYGGESTART TILL SLUTBESKTNING
VERKSAMHETER/ÅTGÄRDER SOM UNDTANTAS FRÅN FÖRBUD ENLIGT MILJÖBALKEN	
FÖRBUDEN I 7:15 MB GÄLLER INTE I BYGGANDE AV ALLMÄN VÄG SKYLDIGHET ATT GÖRA ANMÄLAN FÖR SAMRÅD ENLIGT 12:6 MB GÄLLER INTE FÖR DE VERKSAMHETER OCH ÅTGÄRDER SOM BEHOVS FÖR ATT BYGGA VÄGEN OCH SOM FASTSTÄLLS OCH INGÅR I VÄGOMRÅDE FÖR ALLMÄN VÄG ELLER OMRÅDE FÖR TILLFÄLLE NYTTJÄNDERÄTT. FÖRBUDEN I 7:11 ZST. MB GÄLLER INTE I BYGGANDE AV ALLMÄN VÄG.	
ÖVRIGA BETECKNINGAR PÅ PLANKARTEN	
NY	NY GE-VÄG, VÄGBANEMÅN MED LÄNDEMÄTNING OCH HÖJDSÄTTNING
REFUGER	REFUGER MED KANTSTEN, HUVUDSAKLIGT LÄGE

**VÄGPLAN**

**GRANSKNINGSSTÄLUS / SYFTE**  
**FOR FASTSTÄLLELSE**

**HANDLINGSTYP**  
**FASTSTÄLLELSEHANDLING**

DATUM	2016-06-01	LEVERANS / ÄNDRINGS-PM
-------	------------	------------------------

**OBJEKT**  
**VÄG 345 STRÖMSUND - ULRIKSFORS**

**GÅNG- OCH CYKELVÄG**

**DELOMRÅDE / BANDEL**

**ANLÄGGNINGSDEL**

OBJEKTNUMMER / KM	145073	KONSTRUKTIONSNUMMER
-------------------	--------	---------------------

BESTÄLLARE	TRAFIKVERKET	LEVERANTÖR	TYRÉNS
------------	--------------	------------	--------

SKAPAD AV	PS	UPPDRAKSNUMMER	257562
-----------	----	----------------	--------

GODKÄND AV	OHL	AVDELNING	VÄG
------------	-----	-----------	-----

**RITNINGSTYP**  
**PLAN**

**TEKNIKOMRÅDE / INNEHÅLL**  
**VÄG**

**BESKRIVNING**

DELEN STRÖMSUND - ULRIKSFORS  
SEKTION 3/000-3/550

SKALA	1:1000	FORMAT	A3FF	FÖRVALTNINGSNUMMER
-------	--------	--------	------	--------------------

RITNINGNUMMER	001T0206	BLAD	6:6	NÄSTA BLAD	-	BET	
---------------	----------	------	-----	------------	---	-----	--