



TRAFIKVERKET

Alnöbron

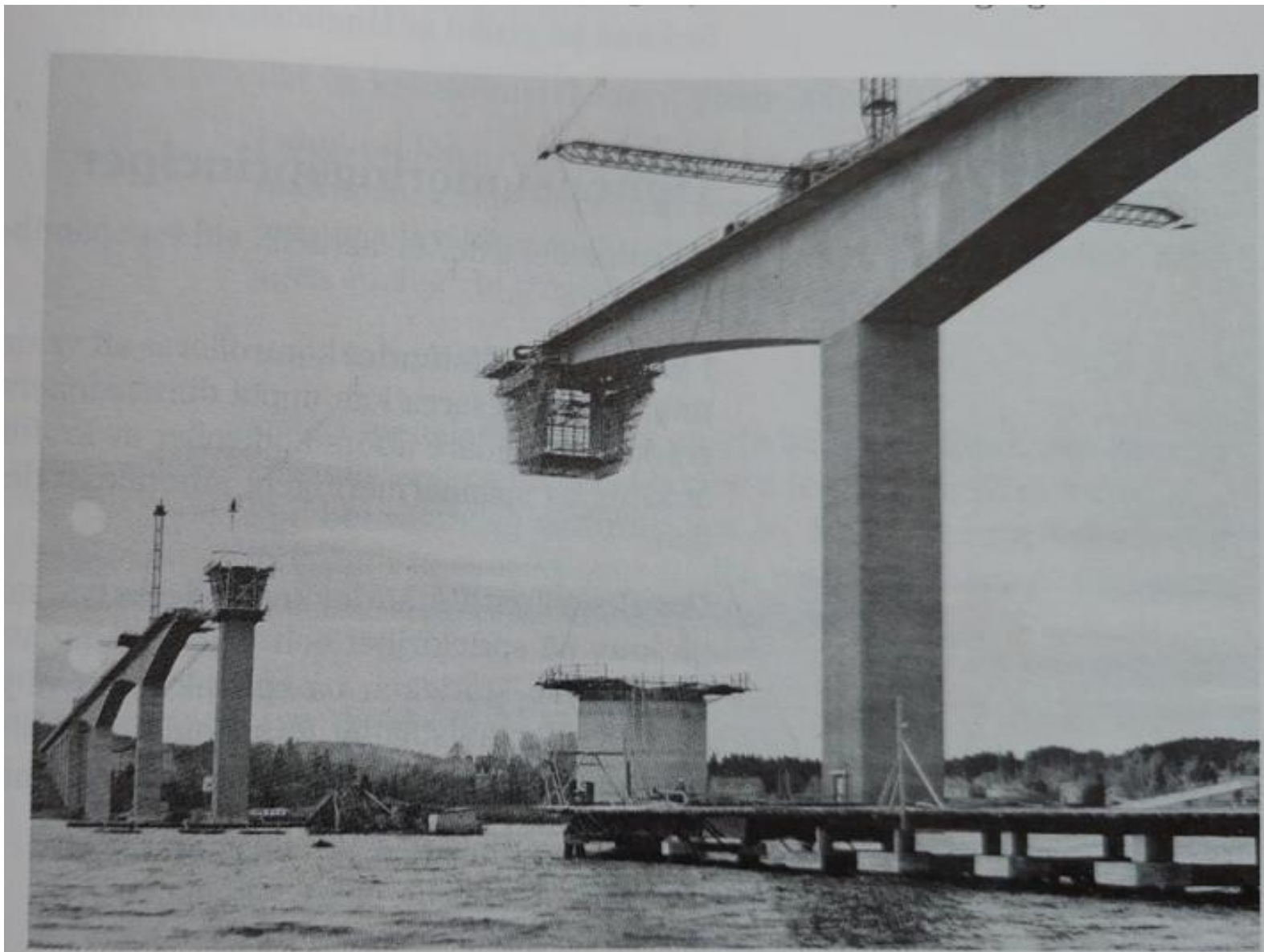
Reparationsarbeten 2024-2025



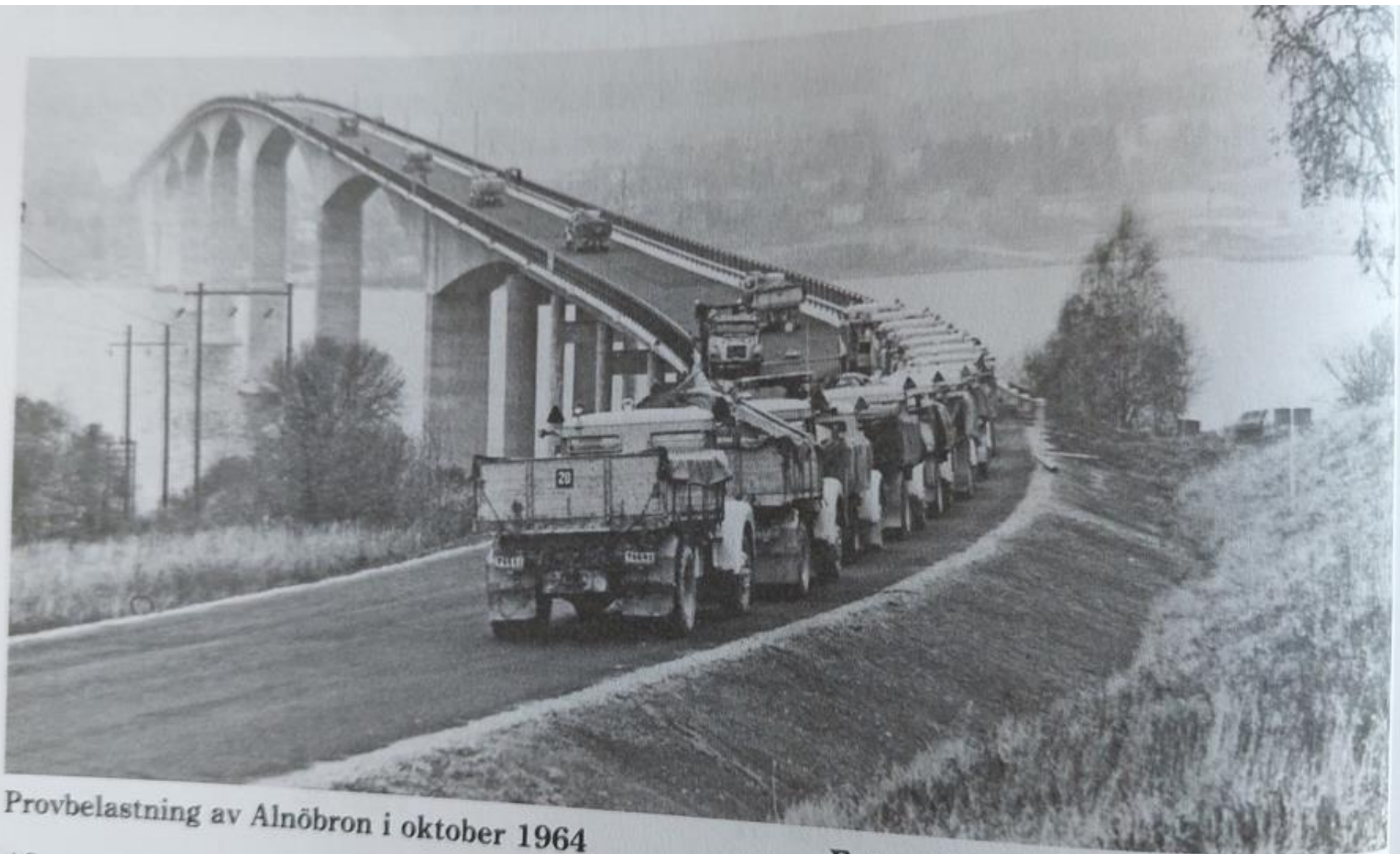
Alnöbron - fakta

- Brons längd 1042 meter (Sveriges lägsta bro innan Ölandsbron var klar 1972)
- Brons bredd 9,4 meter (körbana 7 meter)
- Brons högsta höjd 42 meter
- Bron invigdes 1964.

- ÅDT (årsdygnstrafik) är ca 14000fordon och det är **lika mycket** som för Sundsvallsbron som är fyrfilig motorväg med separat GC !!!!!



Figur 123 Vägbro över Alnösundet, Sundsvall



Provbelastning av Alnöbron i oktober 1964

46

Foto: Gösta Nordin

SKANSKA



Foto: Söderberg, Rune

Sundsvalls museum

Ny bro?

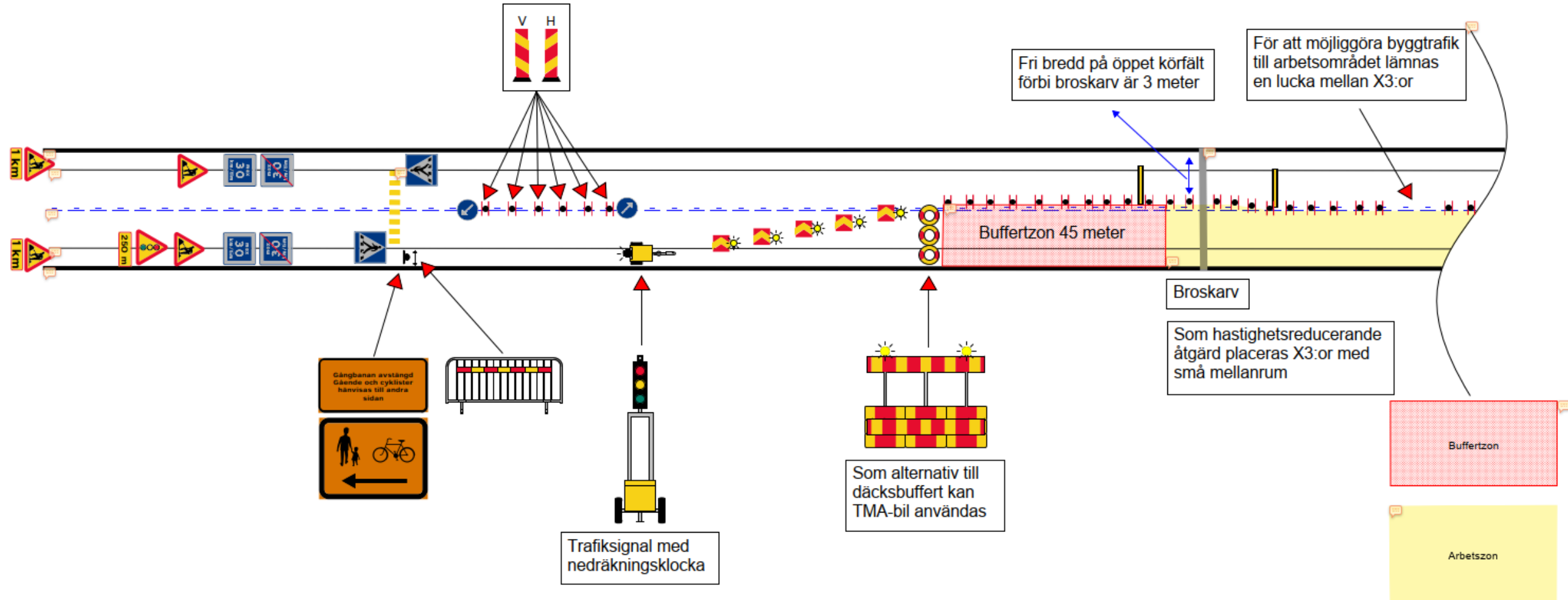
- Eftersom bronns tekniska livslängd inte är förbrukad finns inte finansiering till en ny bro. Därför måste vi underhålla den befintliga bron och göra arbeten för att bron ska hålla.
- Dvs denna information berör inte frågan om ny bro.

Vad ska åtgärdas?

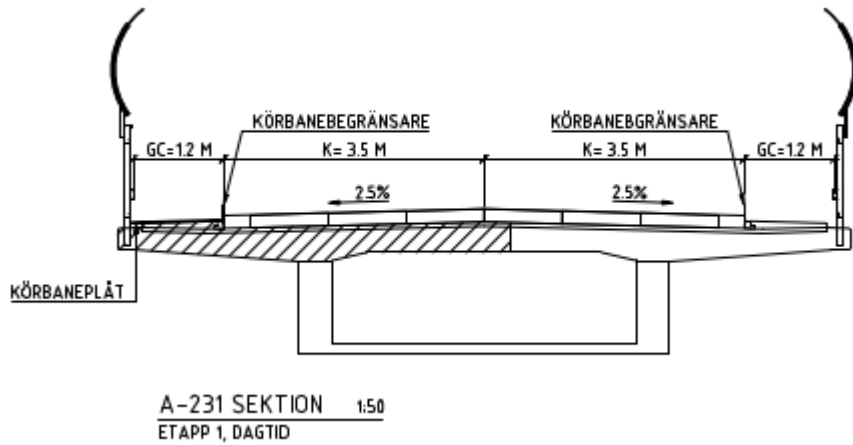
- 7 övergångskonstruktioner / skarvar ska bytas.
- Reparation av kantbalk (sidorna längs ut).
- Reparation av dom cirkulära pelarna på land.
- Reparation av stöden ute i vattnet.
- Gjuta igen 3 luckor i körbanan.
- Betongreparationer inne i brolådan lokalt.

Hur påverkas du?

- Arbete utförs i huvudsak kvällar och nätter (19.00 - 06.00) för att begränsa störningar under hög trafikbelastning.
- Arbete utförs dagtid under cirka fyra helger. Detta på grund av störande ljud från vattenbilning av betong.
- Ha ett körfält öppet med trafikljus kombinerat med tidsklocka när arbete pågår. Övrig tid kommer båda körfälten att vara öppna.
- Hastigheten kommer att vara nedsatt under hela dygnet.
- Gående kommer kunna passera under avstängningar och hänvisas till en sida. Cyklar ska ledas på gångbanan förbi trafikljusen, dvs inte hela bron.



Körbryggor på 2 övergångar åt gången

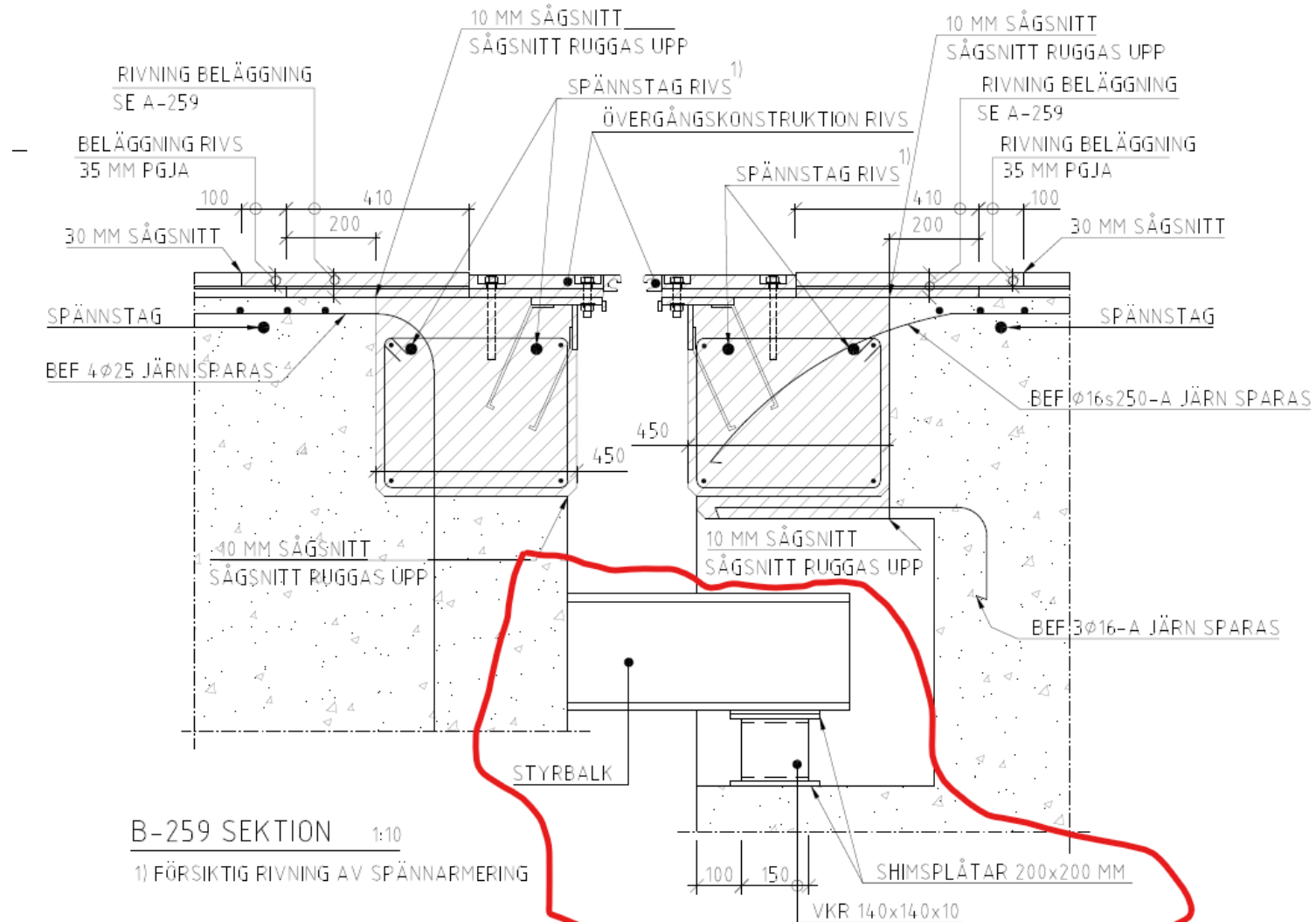


Skador vid övergångskonstruktion



Skador vid övergångskonstruktion





Blästring och målning lager



Åtgärder på stöd - land



Lagning lådbotten – inne i bron



Kantbalkar



Utbyte dragstag



Igengjutning 3 luckor i körbana



Tack för visat intresse