

**PM Ändringar efter granskning av vägplan**  
Väg 49 Skara-Skövde, delen Axxvall-Varnhem  
Skara Kommun, Västra Götalands län

Uppdragsnummer: 150304  
2020-02-21



**Trafikverket**

Postadress: Box 110, 541 23 Skövde

E-post: trafikverket@trafikverket.se

Telefon: 0771-921 921

Dokumenttitel: PM Ändringar efter granskning av plan

Författare: AFRY Karlstad

Dokumentdatum: 2020-02-21

Ärendenummer: TRV 2016/33389

Version: 1.0

Kontaktperson: Johan Larsson, Projektledare Trafikverket

Foto: AFRY om inget annat anges.

## Innehåll

1 Motiv till ändringen .....	4
2 Beskrivning av ändringen .....	5
2.1 Beskrivning av ändringen .....	5
2.2 Ändrade handlingar .....	13
3 Information till berörda av ändringen .....	14
4 Kostnadsförändringar .....	14
5 Ändring av miljökonsekvensbeskrivning .....	14

# 1 Motiv till ändringen

- Planbeskrivningen korrigeras på grund av att den inte stämde överens med miljökonsekvensbeskrivningen.
- Åkersanslutningar läggs till på några ritningar för att ge fastighetsägare och arrendatorer möjlighet att ta sig till och från jordbruksmarkerna.
- Nytt läge för enskild väg läggs till på ritningen 101To105 för att ge fastighetsägare åtkomst till mark.
- GC-banan vid korsningen väg 49 och väg 2747 hade fel färg på illustrationen. GC-passage över väg 2747 är också tydliggjord.
- Färist läggs till vid km 10/300 för att säkerställa att inga djur tar sig ut i vägområdet. Fastighet Klostret 6:1.
- Ägoslagsväg har lagts till på faunapassagen vid km 8/820 för att möjliggöra åtkomst för jordbruk. Fastighet Hushagen 1:1.

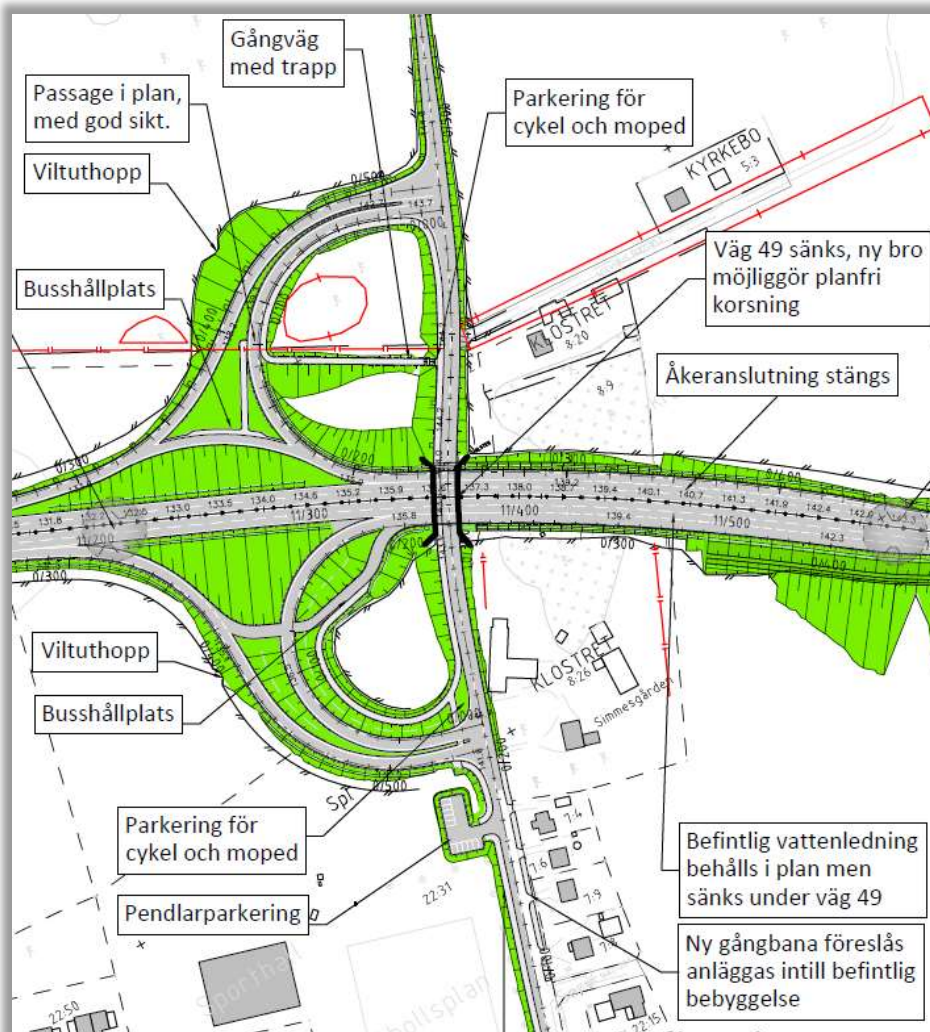
## 2 Beskrivning av ändringen

### 2.1 Beskrivning av ändringen

- Punkt gällande anmälan för miljöfarlig verksamhet har lagts till:  
*Anmälan miljöfarlig verksamhet enligt 9 kap miljöbalken för användning av massor från vägprojektet för anläggande av bullerskyddsvallar samt landskapsanpassning av vallar och ekodukt (i enlighet med samråd med tillsynsmyndigheten Skara kommun). Anmälan eller tillstånd krävs också för extern användning av avfallsmassor för anläggningsändamål.*  
Inga fastigheter eller rättigheter berörs av korrigeringen i planbeskrivningen då informationen redan fanns i miljökonsekvensbeskrivningen.

- Åkeranslutningar läggs till på ritningen: 101T0105  
Det ger fastighetsägare och arrendatorer möjlighet att ta sig till och från jordbruksmarkerna. Berörda fastigheter: Klostret 8:6, Klostret 7:8, Klostret 22:15, Klostret 22:31. Krogstorp 2:2.

Före:



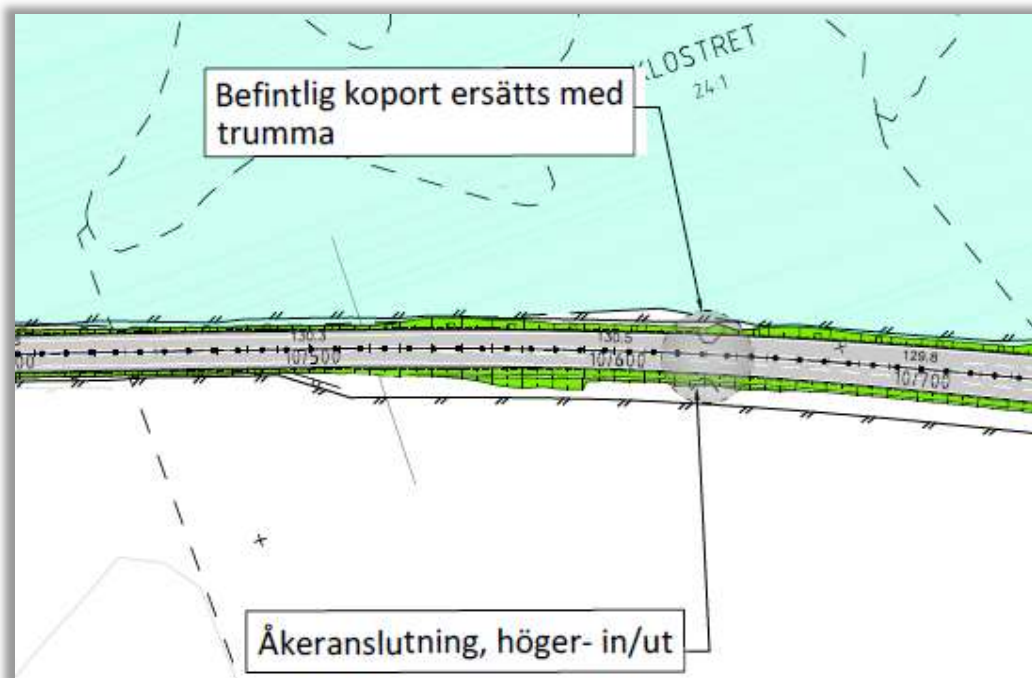


Efter:

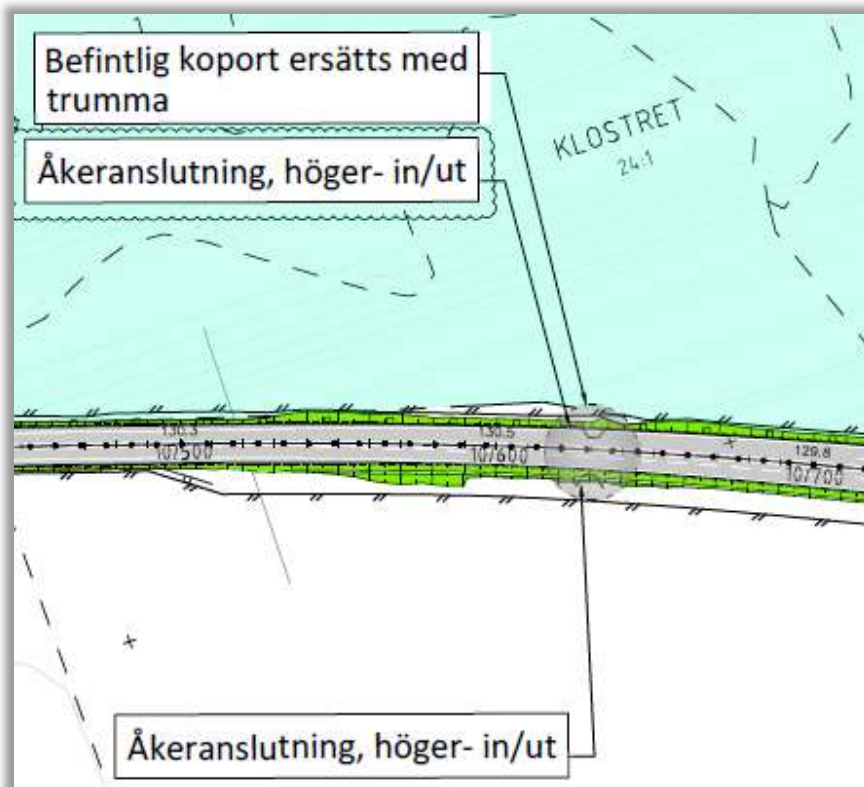


- Åkeranslutningar läggs till på ritningen: 101T0104  
Det ger fastighetsägare och arrendatorer möjlighet att ta sig till och från jordbruksmarkerna. Berörda fastigheter: Klostret 24:1.

Före:



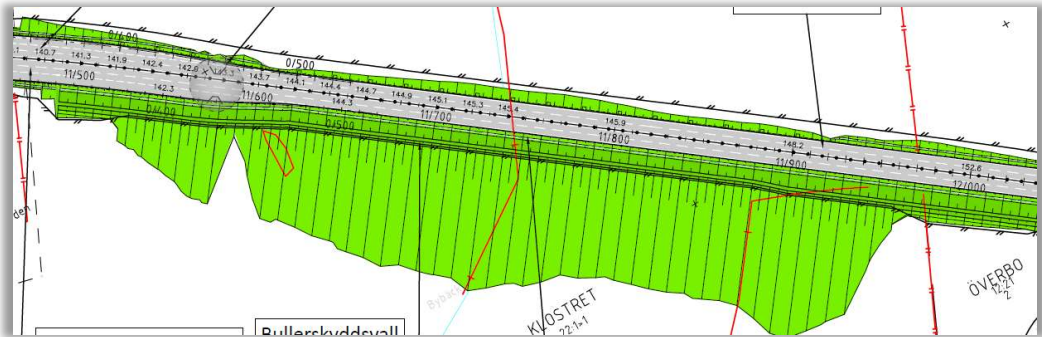
Efter:



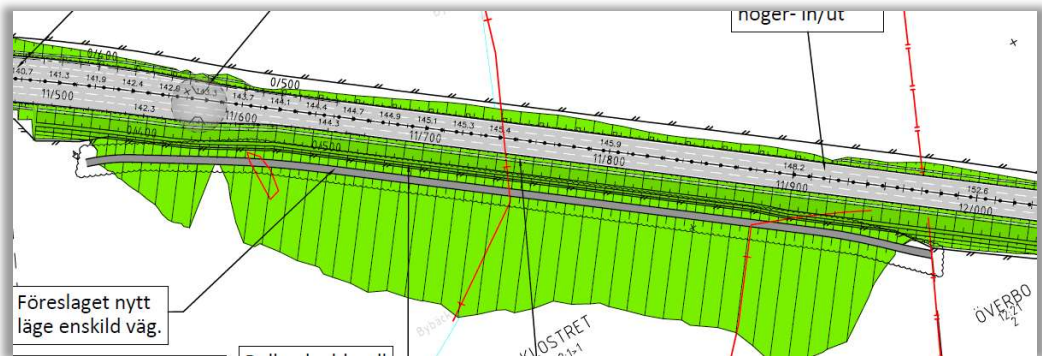


- Föreslaget nytt läge för enskild väg vid ca km 11/500-12/000.  
Berörda fastigheter: Överbo 12:21, Klostret 22:1.

Före:

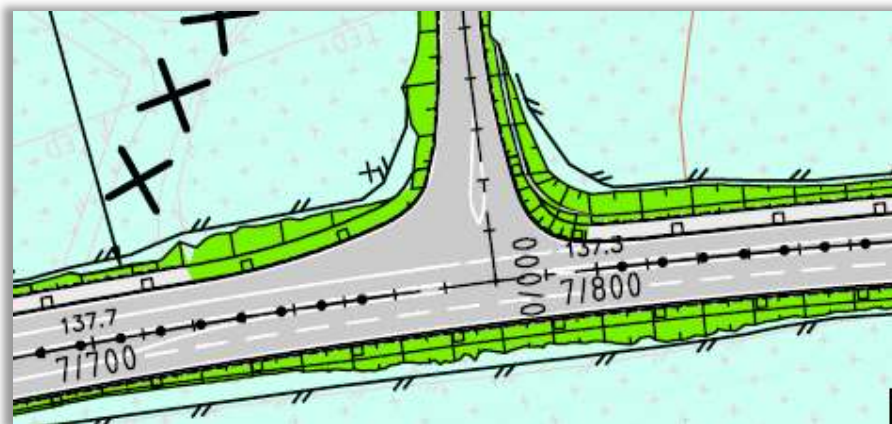


Efter:



- Tydliggörande av GC-passage 7/800. Berörd fastighet: Axvall 1:1.

Före:

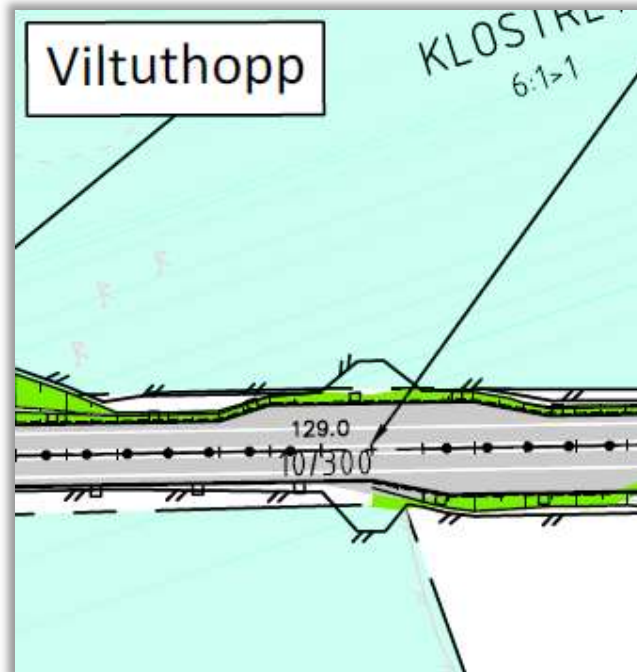


Efter:

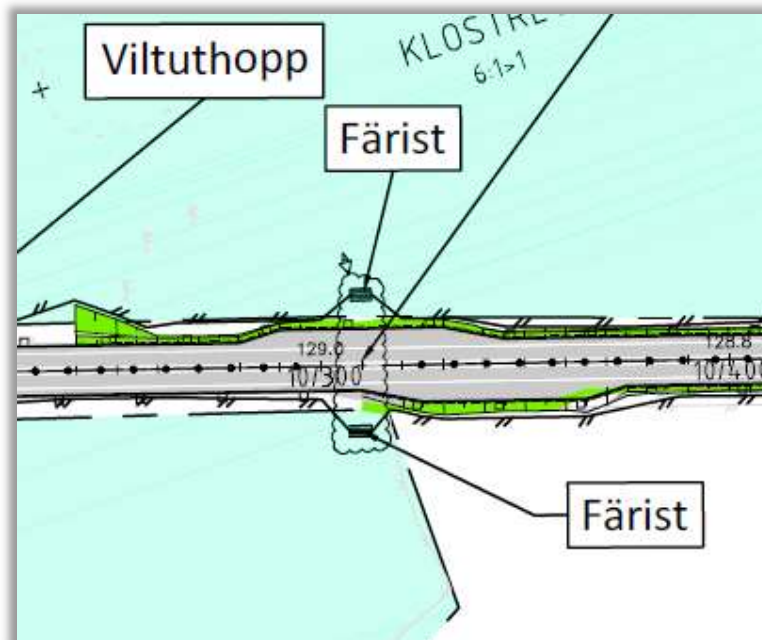


- Färist vid 10/300 för att säkerställa att inga djur tar sig ut i vägområdet.  
Berörd fastighet: Klostret 6:1.

Före:



Efter:

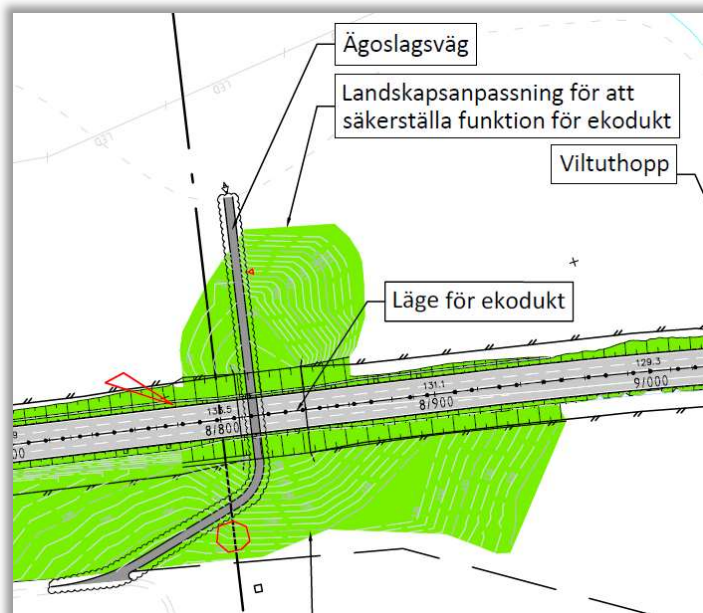


- Anmärkning av ägoslagsväg över faunapassagen ritning 101T0103 för att möjliggöra åtkomst för jordbruk. Berörd fastighet: Hushagen 1:1.

Före:



Efter:



## 2.2 Ändrade handlingar

Följande handlingar har reviderats:

Planbeskrivningen

Illustrationsritningarna 101To102, 101To103, 101To104 och 101To105



### 3 Information till berörda av ändringen

De som berörs av ändringarna har fått information om dessa genom brev. Synpunkter som inkommit med anledning av ändringarna finns sammanställda och besvarade i ett kompletterande utlåtande.

### 4 Kostnadsförändringar

Inga kostnadsförändringar.

### 5 Ändring av miljökonsekvensbeskrivning

Miljökonsekvensbeskrivningen har inte ändrats.

---

Ort, datum

---

Projektledare

Bilagor: *Bilägg eventuella handlingar som tydliggör ändringarna*